

**ANNEXE 1 : Liste des parcelles et parties de parcelles cadastrales comprises dans le site Natura 2000 BE33011 – Vallées du Hoyoux et du Triffoy**

Les parcelles cadastrées ou ayant été cadastrées comme suit sont comprises dans le site Natura 2000 BE33011 – “ Vallées du Hoyoux et du Triffoy ” :

COMMUNE : CLAVIER Div 5 Section A : parcelles 168A (partim 16%), 170A (partim 6%), 174C (partim 47%), 176D (partim 95%), 177, 178, 179, 179/02, 181A (partim 88%), 2, 214A, 226B, 234A, 236A, 237, 238, 243B, 243C, 247C, 250M (partim 15%), 3D, 4, Div 6 Section A : parcelles 23C (partim 93%), Section D : parcelles 1A, 28C, 32B, 34G, 36E, 36H, 36K, 38F (partim 12%), 3A, 4B (partim 85%), 7B, 9D (partim 4%)

COMMUNE : HUY Div 1 Section B : parcelles 1002A (partim 84%), 1003H, 1003K (partim 64%), 1008N (partim 6%), 1008V (partim 6%), 1134C (partim 39%), 1136A (partim 94%), 1136B (partim 94%), 867B (partim 84%), 869C (partim 10%), 882L (partim 27%), 882M, 884F, 884H (partim 72%), 884K, 884L, 885K (partim 60%), 885M (partim 35%), 890K (partim 46%), 894E (partim 62%), 902B, 903B, 904C (partim 9%), 904D, 911C (partim 20%), 912, 913B, 920T3 (partim 38%), 924E (partim 31%), 939D (partim 76%), 953P (partim 46%), 955E (partim 92%), 955F (partim 95%), 955L, 955M, 955P (partim 92%), 955R, 955S, 955V, 955X, 955Y, 967G, 967H (partim 74%), Section C : parcelles 1000P2, 1001Y, 1002D, 1002K, 1003, 1004, 1006, 1007B, 1007D (partim 93%), 1008B, 1009, 1010, 1011D, 1011F, 1012A, 1013C, 1014H (partim 52%), 1018H (partim 38%), 1018K (partim 71%), 1023A (partim 54%), 1024G (partim 50%), 1025C (partim 57%), 1028B (partim 18%), 1143E (partim 53%), 1143G (partim 59%), 1143H (partim 63%), 1143K (partim 58%), 1143L (partim 54%), 1143M (partim 54%), 1143N (partim 57%), 1144G, 1144H, 1145B, 1145D, 1145E, 1145F, 1146B, 1146E, 1146H, 1147B2 (partim 59%), 1147E2 (partim 62%), 1147V (partim 53%), 1149C2 (partim 41%), 1149D2 (partim 42%), 1149E2 (partim 42%), 1149F2 (partim 41%), 1150H (partim 81%), 1150K (partim 92%), 1150M (partim 91%), 1151B, 1151D, 1151E, 1151F, 1151G, 1155A, 1155D (partim 10%), 1158A, 1160A, 1162A, 1163A, 1164, 1165A, 1175 (partim 75%), 1181A (partim 27%), 1198A2, 1198E2 (partim 28%), 1198F2, 1198H2 (partim 44%), 1198M, 1198P (partim 89%), 1198R2, 1198S2, 1198T2, 683B, 684A, 689B (partim 89%), 691E, 691F, 692D (partim 87%), 692E (partim 84%), 692G (partim 78%), 778B (partim 81%), 784K2 (partim 64%), 784S2 (partim 67%), 785, 786, 787B, 788A (partim 28%), 791C, 792A5 (partim 15%), 792B5 (partim 28%), 792G3 (partim 7%), 792H3, 792H4, 792K4 (partim 10%), 792L4, 792N4 (partim 78%), 792R3 (partim 58%), 792R4 (partim 92%), 792T4, 792V2 (partim 70%), 792V4 (partim 7%), 792W3 (partim 6%), 792W4 (partim 52%), 792X2, 792Y4, 793C, 794B, 802C, 802F, 807D, 807E, 817E, 817F, 817K, 817L, 818F, 818G, 819B, 819C, 820B, 821C, 823C (partim 90%), 824B (partim 7%), 832C (partim 88%), 833, 834, 836F, 836G (partim 10%), 843B (partim 94%), 850S2 (partim 75%), 855R (partim 59%), 863L (partim 19%), 863T (partim 21%), 864G (partim 90%), 864H (partim 25%), 871B (partim 51%), 874A, 876C (partim 77%), 876H (partim 46%), 877E (partim 80%), 879D, 879E, 881D, 881E (partim 95%), 889B (partim 83%), 890B (partim 93%), 891E, 891F (partim 82%), 891G, 891H, 892F (partim 76%), 892G (partim 75%), 900B (partim 12%), 901A, 902A, 903A, 903D2, 903T (partim 10%), 903W (partim 83%), 912E (partim 32%), 915E (partim 68%), 923A (partim 46%), 926A (partim 35%), 926B (partim 56%), 935B (partim 11%), 935C (partim 91%), 991S, 991W, 991X, 991Y, 991Z, 995C, 997B2, 997C2, 997R, 997W, 997X, 997Y, 997Z, Section D : parcelles 104C, 104P2 (partim 3%), 105A, 106B (partim 26%), 124A, Div 3 Section D : parcelles 157M, 157Y (partim 20%), 158D2 (partim 25%), 170C (partim 35%), 171C (partim 94%), 173A (partim 47%), 174E, 175C, 175D

COMMUNE : MARCHIN Div 1 Section A : parcelles 137C (partim 27%), 182D2 (partim 30%), 182D4 (partim 9%), 182M3 (partim 77%), 182P (partim 9%), 182S3, 182T3 (partim 88%), 182W2 (partim 7%), 183A, 189G (partim 34%), 189H (partim 6%), 189K (partim 7%), 189M (partim 19%), 191A, 193B (partim 6%), 207B2 (partim 9%), 207F2 (partim 17%), 207R (partim 8%), 413R2 (partim 20%), 413V2 (partim 11%), 414R (partim 94%), 414S (partim 94%), 414T (partim

93%), 415F (partim 63%), 476B3 (partim 89%), 476T (partim 33%), 476Z2 (partim 25%), 511M2 (partim 23%), 511R2 (partim 57%), 511W2 (partim 8%), 513X (partim 10%), 513Y (partim 10%), 538G (partim 84%), 538H, 538K (partim 89%), 538L (partim 80%), 544P2 (partim 66%), 545D5 (partim 72%), 545K5 (partim 43%), 545L3 (partim 11%), 545N5, 545P2 (partim 9%), 545P5, 545R5, 545T4, 551V (partim 45%), 551X, 573B15 (partim 83%), 573H15 (partim 6%), 573Z16 (partim 50%), 574R2 (partim 53%), Section B : parcelles 103 (partim 92%), 104 (partim 86%), 192/02 (partim 10%), 192K, 192L, 192M (partim 66%), 192P (partim 37%), 192T (partim 10%), 193, 194A, 195A, 196F (partim 8%), 202B (partim 6%), 204B, 206, 207, 208B (partim 84%), 209B (partim 92%), 210A, 211A (partim 19%), 218C, 265F2 (partim 18%), 266C, 267, 268C (partim 30%), 33A (partim 6%), Section C : parcelles 130, 131C, 131K, 131L, 131M, 131R, 131T, 132D (partim 80%), 132F (partim 32%), 134C, 139A, 140B, 141, 142D, 142E, 144B (partim 6%), 146B (partim 6%), 148B, 151B, 154K (partim 91%), 201D (partim 83%), 201E (partim 82%), 201F, 202B, 205H, 205L (partim 70%), 207E, 207F, 209C, 209F, 209G, 209H, 210C, 210D, 211A (partim 94%), 212C, 212F (partim 37%), 213C (partim 67%), 217E (partim 51%), 218D (partim 5%), 220D (partim 94%), 223B, 224M (partim 75%), 225B, 225C, 226E, 226F, 226G, 226H, 226K, 226L, 226M, 226N, 227C, 227D, 227E, 231C (partim 10%), 231F (partim 22%), 238D (partim 35%), 248D (partim 43%), 252D (partim 66%), 252E, 252F, 253G, 253H, 253K, 253L, 253N, 254C, 255B, 255C, 257B, 257C, 257D, 258C (partim 95%), 258D, 258G, 260D (partim 27%), 261, 262, 263, 264, 265, 266, 267A, 268E, 269K, 269L, 272H2 (partim 25%), 272K2 (partim 18%), 272L2 (partim 72%), 272Z (partim 82%), 274M (partim 47%), 274P (partim 87%), 277, 278B, 279B, 279C, 282A, 284K (partim 39%), 287D (partim 34%), 291B, 308C, 310, 311, 312, 313A, 314A, 314B, 314C, 315A, 317, 318, 320A, 323B, 324/02B, 324A, 325, 326A, 327A, 328, 329B, 330C, 332B, 333C, 333E, 333F, 335B, 335D, 336B, 336C, 337A, 340A (partim 76%), 340B, 341B (partim 94%), 344C (partim 23%), 345E (partim 94%), 345F (partim 73%), 351K, 351L, 351P (partim 19%), 355F (partim 86%), 361E, 362A (partim 89%), 373B (partim 89%), 381C (partim 82%), 405B (partim 94%), 409, 410, 411A, 412A, 413D, 415A, 418B, 419A, 420K, 423G, 424B, 426A, 426B, 427B, 428A, 429G, 430A, 430B, 431, 437G (partim 77%), 438, 451A (partim 58%), 457A, 458D, 458E, 459, 569A (partim 43%), 569B, 570, 571, 572, 573, 574A, 575H (partim 8%), 575M, 575N, 576A, 579A (partim 94%), 580, 581F, 581G, 581H, 582C, 582D, 583, 584, 586, 587, 595C (partim 37%), 595D (partim 32%), 597D (partim 93%), 598/02C, 598D, 598E, 598F, 599 (partim 70%), 600B (partim 25%), 602C, 604D, 606 (partim 83%), 607A (partim 23%), 609A (partim 7%), 60C (partim 8%), 60F, 60G, 851D, 851E, 851F, 855C, 855D, Section D : parcelles 227G, 227L, 227M, 228C2 (partim 14%), 228G2 (partim 94%), 228H2 (partim 68%), 229E (partim 81%), 233B, 236, 237C (partim 32%), 238A (partim 29%), 240A, 242C (partim 46%), 243B, 243C, 244A, 244B, 250A (partim 17%), 255D (partim 38%), 255F (partim 83%), 256B, 256C, 257B (partim 92%), 257C, 258A (partim 17%), 260, 261S, 261T (partim 50%), 261V (partim 31%), 262A, 265, 266D (partim 9%), 271C, 273D (partim 11%), Section E : parcelles 667, 676C, 676F (partim 89%), 677B, 677D, 677F, 679G (partim 88%), 685M (partim 29%), 685N (partim 7%), 685P, 685R, 685S, 685T, 686B, 686C, 687A, 688A, 688C, 688D, 689B, 689C, 689D, 689E, 690, 691A, 692C, 692D (partim 95%), 692E (partim 93%), 693F, 693H, 693K, 693L, 693M, 693N (partim 76%), 694B, 694C, 695A, 697 (partim 6%), 698A (partim 20%), 699/02 (partim 46%), 707 (partim 5%), 708A, 709A, 710A, 710B, 710C (partim 83%), 711B, 712B (partim 9%), 716B (partim 72%), 718B, 718C (partim 88%), 719A, 719D, 720C, 720D, 720E, 721C, 721D, 722A, 723A, 723D, 723E, 723F, 724, 724/02B, 724/02C (partim 84%), 725B, 726, 727A (partim 59%), 728A (partim 8%), 736B, 737A (partim 94%), 738G, 738R (partim 62%), 738S (partim 94%), 738X (partim 19%), 739M, 739N (partim 59%), 740L, 740S, 740V (partim 69%), 742B, 745, 746, 747B (partim 7%), 747D (partim 78%), 747G (partim 43%), 747P (partim 14%), 750B, Div 2 Section A : parcelles 107A (partim 7%), 112A (partim 10%), 115A, 116, 117A, 118, 119, 120B (partim 92%), 135P (partim 5%), 139C (partim 86%), 139L, 139P (partim 49%), 140B (partim 94%), 141M (partim 57%), 142T, 142V, 142W, 144A, 148B (partim 83%), 157K (partim 33%), 157P (partim 2%), 166B (partim 91%), 167/02 (partim 54%), 307B, 317 (partim 89%), 318 (partim 7%), 390E (partim 13%), 391C3 (partim 39%), 391H2 (partim 19%), 391S2 (partim 80%), 391Z2

(partim 78%), 428B, 429C, 434V (partim 26%), 477A, 478A, 479B, 480 (partim 22%), 488 (partim 38%)

COMMUNE : MODAVE Div 1 Section A : parcelles 10B, 17R, 17S, 17V (partim 92%), 18V2 (partim 89%), 18W2, 18X2 (partim 82%), 210C (partim 59%), 212C (partim 92%), 213K, 218G (partim 10%), 223A, 224F, 226B, 227A, 228, 229B (partim 55%), 22E (partim 64%), 22F, 22G (partim 74%), 230C (partim 95%), 232B (partim 92%), 232C (partim 28%), 234D, 234E, 235E, 235L (partim 70%), 244, 24G, 24H, 24K, 24L, 24M, 24N, 252A, 253S, 253T, 253V, 253W, 255A, 271A, 274A, 276P (partim 69%), 276R (partim 94%), 277A, 27C, 27D, 281B, 284B, 285C, 28B (partim 32%), 290S2, 33E (partim 7%), 33F (partim 8%), 33G (partim 14%), 34E (partim 91%), 34F, 34G (partim 82%), 34H, 35A, 35B, 36 (partim 27%), 37 (partim 13%), 39 (partim 8%), 40, 41, 48A (partim 89%), 48B, 48C, 4G, 50A, 51 (partim 74%), 53A, 53B (partim 92%), 5A, 6/02 (partim 93%), 6/03, 6/04, 67B (partim 13%), 6N (partim 92%), 6S, 6T, 6V (partim 58%), 6W, 6X, 6Z (partim 74%), 70B (partim 27%), 72B, 73C, 73E (partim 41%), 73F, 79, 7R4 (partim 12%), 7S, 8B3 (partim 9%), Section B : parcelles 149, 150A, 153B, 155A, 171C, 174A (partim 1%), 185C, 186A, 193B (partim 5%), 194C, 195B, 196A, 197B, 199B, 200D, 203E, 203G, 204B, 205C, 209L, 217B, 218A, 220A, 221, 222A, 222B (partim 91%), 222F, 222K, 223A, 223G, 225E (partim 7%), 25/02A, 34A, 38A, 40A, 49D, 55E, 55F, 71B (partim 79%), Section C : parcelles 1/02, 1/03, 1/04, 1/05, 1/06, 1/07, 1/08, 1/09, 1/10, 1/12, 1/13, 1/14, 1/15, 1/16, 1/17, 1/18, 1/19, 1/20, 1/21, 1/22, 1/23, 1/24, 1/25, 1/26, 1/27, 1/28, 1/29, 1/30, 1/32, 15D, 1F, 1G, 1H, 1K, 1L, 1M, 21A, 21B, 21C, 22A, 23A, 24, 27, 28A, 30/02, 30A, 31G, 39/02, 39/03, 39/04, 39/05, 39/07, 39/08, 39/09, 39/10, 39/11, 39/12, 39/13, 39/14, 39F, 39G, 39H, 39K, 39L, 39M (partim 72%), 48C, 49A, 50/02, 50A, 51, 52A, 52B, 53A, 54C, 55, 57A, 58, 59, 61A, 62, 63A, 64, 66A, 67A, 68A, 69B, 70, 71F, 72W (partim 8%), 80N (partim 0%), 81A (partim 1%), Section D : parcelles 10, 11A (partim 93%), 11B, 12A, 13, 15K, 15L, 18A, 21A, 24A, 25A, 26, 27, 28, 2B (partim 71%), 3/02A (partim 92%), 3A (partim 91%), 3B, 4, 5, 6, 60A, 61A, 63A (partim 95%), 64 (partim 34%), 7, 8, 9, Section E : parcelles 100L, 100M, 100N (partim 84%), 101G, 101H (partim 92%), 101K (partim 5%), 101M (partim 5%), 101P, 102B, 106 (partim 64%), 107A (partim 94%), 108B, 109 (partim 28%), 110 (partim 15%), 111 (partim 10%), 112A, 115C, 116A, 116B, 116C, 116D, 116E, 117A, 118A, 66A (partim 39%), 66B, 67, 68 (partim 95%), 70A, 73A, 75, 76, 80 (partim 91%), 81, 82 (partim 93%), 86, 98 (partim 28%), 99A, Section F : parcelles 12E (partim 89%), 16A, 17C, 17D, 17E (partim 53%), 18C, 18D, 19B, 36A (partim 5%), 37B (partim 18%), 38D, 40F, 43A, 44B, 45, 46, 47A, 48, 49D (partim 62%), 51B (partim 51%), 52B, 54A, 55, 56, 57, 58, 59, 60A, 60B, 60C, 62A, 63A, 63D, 63E, 64A (partim 10%), 65D (partim 14%), 65F, 65K (partim 40%), 6B (partim 24%), 6C, 9C, Div 2 Section A : parcelles 104H4 (partim 7%), 124T (partim 69%), 125A (partim 87%), 137C (partim 30%), 137E (partim 25%), 137F, 140B, 141K (partim 46%), 159A (partim 91%), 162M, 162W, 167R (partim 57%), 168P2, 168R2 (partim 49%), 169F (partim 3%), 169G (partim 3%), 170A (partim 62%), 171A, 172, 173, 174, 176G (partim 28%), 176K (partim 38%), 177D, 177E, 178, 178/02A (partim 42%), 184, 185L (partim 9%), 188A (partim 31%), 189B, 189C (partim 87%), 190D (partim 9%), 191C (partim 51%), 193C, 193D (partim 38%), 210E, 210F (partim 38%), 211A, 222A, 222D, 223C, 223E (partim 83%), 224F (partim 82%), 224V3 (partim 12%), 225B, Section B : parcelles 10, 12A, 13, 14, 15, 16 (partim 15%), 17A (partim 6%), 18, 187A (partim 9%), 188C (partim 14%), 189 (partim 1%), 19, 21 (partim 38%), 22 (partim 59%), 574/02A (partim 10%), 577R (partim 69%), 577S (partim 1%), 577T (partim 18%), 578A, 57E (partim 85%), 580A, 588G, 588H, 592C (partim 15%), 592F, 592L (partim 33%), 592N (partim 20%), 592R (partim 6%), 592T (partim 36%), 595B (partim 18%), 595D (partim 2%), 601 (partim 7%), 629D, 639C, 639D, 642A (partim 7%), 643M, 643P, 643S, 643T, 644A (partim 8%), 645C (partim 82%), 645E, 645G (partim 60%), 646B, 649B (partim 75%), 650/02, 657C (partim 48%), 657D (partim 92%), 657E (partim 35%), 660D, 665, 668A, 673D, 674A3, 674K3 (partim 85%), 674L3 (partim 94%), 674X2 (partim 19%), 675B, 8B (partim 37%), 9 (partim 72%), Section C : parcelles 114D (partim 85%), 145A, 146F (partim 8%), 146G (partim 9%), 146H (partim 10%), 146K (partim 12%), 150C (partim 43%), 155A (partim 20%), 155B (partim 32%), 161N (partim 65%), 164 (partim 15%), 172E (partim 91%), 174E (partim 31%), 175B (partim 40%), 181L, 184G,

184H, 185D (partim 7%), 186D, 186E, 186G, 187G, 188A, 188B, 188C, 196L, 198, 199K (partim 91%), 203/02 (partim 36%), 203F, 203G (partim 95%), 203P (partim 95%), 205C (partim 12%), 205F, 205L (partim 80%), 206/02A (partim 6%), 207B, 210/02, 210G2, 210H2, 210K2, 211D, 211E, 218K2 (partim 16%), 267X (partim 20%), 297N (partim 25%), 297T (partim 36%), 92A (partim 87%), 92B (partim 89%), 94 (partim 70%), Div 3 Section A : parcelles 444A (partim 5%), 445A, 446B (partim 42%), 448B (partim 62%), Section C : parcelles 408Y (partim 2%), 450A (partim 13%)

COMMUNE : OHEY Div 4 Section B : parcelles 24/02, 24A, 26A, 29A (partim 95%), 33E (partim 28%), 34A (partim 27%), Section C : parcelles 121D (partim 6%), 122D (partim 93%), 122F (partim 47%), 123A (partim 52%), Div 5 Section A : parcelles 214B (partim 3%)

Vu pour être annexé à l'arrêté du Gouvernement wallon du 14 avril 2016 de désignation du site Natura 2000 BE33011 – “ Vallées du Hoyoux et du Triffoy ”.

Namur, le 14 avril 2016.

Le Ministre-Président,

P. MAGNETTE

Le Ministre de l'Agriculture, de la Nature, de la Ruralité, du Tourisme  
et des Infrastructures sportives, délégué à la Représentation à la Grande Région,

R. COLLIN



## **ANNEXE 2 : Délimitation du périmètre du site Natura 2000 BE33011 – “ Vallées du Hoyoux et du Triffoy ”**

### **2.1. Carte délimitant le périmètre du site**

La présente carte fixe, au jour de la désignation du site, à l'échelle cartographique 1/10.000<sup>e</sup> (publiée au 1/25.000<sup>e</sup>) le périmètre du site.

Cette carte est également disponible :

- Sous format informatique sur le site Internet <http://natura2000.wallonie.be> ;
- Sous format papier auprès de chaque commune concernée ;
- Sous les deux formats, auprès des Directions extérieures territorialement concernées du Département de la Nature et des Forêts.

### **2.2. Prescriptions littérales visant à préciser le périmètre du site**

#### **Liste des parcelles et parties de parcelles cadastrales non comprises dans le périmètre du site Natura 2000 BE33011 – “ Vallées du Hoyoux et du Triffoy ”**

Les parcelles cadastrées ou ayant été cadastrées comme suit ne sont pas comprises dans le périmètre du site Natura 2000 BE33011 – “ Vallées du Hoyoux et du Triffoy ” :

COMMUNE : CLAVIER Div 5 Section A : parcelles 175K, 185A, 191A, 1A, 211B, 224B, 245B, 245C, 246B, 247B, 247D, 248A, 248B, 264A, 264B, 5A, 7A, Div 6 Section A : parcelles 23D, 24B, 25A, Section D : parcelles 2B, 4C

COMMUNE : HUY Div 1 Section B : parcelles 1007E, 1115D, 1130K, 865K2, 872B, 941C, 946V, 966B, 966C, 966E, 967Z, 979E, 984C, 996T, 996V, 996X, Section C : parcelles 1153C, 1198G2, 1198K2, 1198M2, 1198P2, 1198R, 1198T, 775A, 792E3, 854C, 904F, 910V, 913K3, 915F, Section D : parcelles 124B, Div 3 Section D : parcelles 144Z4, 155E, 157W, 157Z, 158F2, 159G

COMMUNE : MARCHIN Div 1 Section A : parcelles 182Y4, 194B, 207D2, 207E2, 207G, 207S, 413W2, 544T2, 545H5, 551B2, 551Y, 573A17, Section B : parcelles 101R, 105L, 106R, 115E, 214E, 221, 225A, 227C, 265K2, 265T2, 268N, Section C : parcelles 133A, 142C, 156G, 161B, 193A, 222L, 248C, 260C, 274K, 285G, 308B, 358C, 367G, 374, 375A, 405D, 436B, 447C, 462C, 568, 577A, 597B, 597C, 60H, 60K, 845G, 851G, 851H, Section D : parcelles 229V, 229Y, 234C, 255E, Section E : parcelles 684B, 700, 704C, 704D, 706, 750A, Div 2 Section A : parcelles 115B, 120G, 121F, 133H, 133L, 133M, 133V, 133X, 134K, 134L, 136K, 136L, 136S, 146B, 148C, 148D, 149, 159A, 307A, 308, 311, 315A, 374F, 375F, 378D, 430, 433F, 479K, 487B, 490C

COMMUNE : MODAVE Div 1 Section A : parcelles 111, 112E, 18K2, 218H, 22H, 239R, 250G, 275B, 290R2, 290R3, 290S3, 290X3, 296C, 38G, 47, 49A, 6M, 70C, 74A, Section B : parcelles 189B, 194B, 200E, 200F, 201G, 201G3, 201H, 201H3, 222M, 223H, 74Z4, Section C : parcelles 80S, Section E : parcelles 101L, 105, 61E, 79B, 83E, 85D, 89M, 95A, 96A, 97, Section F : parcelles 25E, 49C, 4D, 52K, 69Z, Div 2 Section A : parcelles 147A2, 150C, 168A2, 185T, 188C, 201K, 204A, 215C, 224H3, 224S, 224X, Section B : parcelles 23L, 525H2, 52A, 53, 57G, 584F, 592M, 595C, 624B, 641, 669G, 674G3, Section C : parcelles 114B, 115X, 154, 160B, 166P, 166T, 179K, 181D, 199L, 201F2, 201H, 201P2, 201X, 201Y, 201Z, 206V, 225L, 226S, 226T, 231C2, 231L, 231P, 231X, 231Y, 231Z, 238E, 246A, 247A, 272H, 272Y, 274A, 295S, 297S, 90, Div 3 Section A : parcelles 442B, 454D

COMMUNE : OHEY Div 4 Section B : parcelles 23A, 28A, Section C : parcelles 117C, 121E, 124A, Div 5 Section A : parcelles 219B

Vu pour être annexé à l'arrêté du Gouvernement wallon du 14 avril 2016 de désignation du site Natura 2000 BE33011 – “ Vallées du Hoyoux et du Triffoy ”.

Namur, le 14 avril 2016.

Le Ministre-Président,

P. MAGNETTE

Le Ministre de l'Agriculture, de la Nature, de la Ruralité, du Tourisme et des Infrastructures sportives, délégué à la Représentation à la Grande Région,

R. COLLIN

**ANNEXE 3 : Liste des types d'habitats naturels et des espèces pour lesquels le site est désigné et données y afférentes ; synthèse des critères scientifiques ayant conduit à la sélection du site Natura 2000 BE33011 – “ Vallées du Hoyoux et du Triffoy ”**

La présente annexe indique, compte tenu des données actuellement disponibles :

- la liste des types d'habitats naturels et la liste des espèces pour lesquels le site est désigné ainsi que les données concernant respectivement leurs surfaces, leur niveau de population et l'estimation de leur état de conservation ; les types d'habitats naturels et les espèces prioritaires sont indiqués par un astérisque (\*) ;
- une synthèse des résultats de l'évaluation de l'importance du site pour assurer la conservation des types d'habitats naturels d'intérêt communautaire de l'annexe VIII et des espèces d'intérêt communautaire de l'annexe IX et des espèces d'oiseaux de l'annexe XI de la loi du 12 juillet 1973 que le site abrite.

Ces résultats justifient la sélection du site comme site Natura 2000. Les données complètes, détaillant les résultats de l'application des critères de sélection, sont disponibles auprès des services centraux du Département de la Nature et des Forêts, 15 avenue Prince de Liège à 5100 Jambes et sur le site Internet <http://natura2000.wallonie.be>.

Les données relatives aux types d'habitats naturels (liste, surface et état de conservation) et aux espèces (liste, population et état de conservation) pour lesquels le site est désigné sont issues des formulaires standard de données établis entre 2002 et 2005. Ces données estimées à l'échelle du site au moment de sa sélection contiennent des approximations. Elles ont été pour partie actualisées, en particulier pour les surfaces, sur base des meilleures connaissances disponibles et il conviendra de poursuivre l'actualisation de ces données sur base d'une cartographie détaillée des habitats.

Le site BE33011 a été sélectionné pour les raisons suivantes : Le site est composé des vallées du Hoyoux et de ces affluents (notamment le Triffoy) entre Modave et Huy. La variété des substrats géologiques confère au site une excellente diversité biologique.

Les versants forestiers sont dominés par des forêts du métaclimax des hêtraies calcicoles, neutrophiles et acidophiles. Des conditions stationnelles plus particulières permettent également la présence de forêts de ravins de grande qualité. Les fonds de vallées abritent quant à eux des forêts alluviales et d'exceptionnels travertins sur le Hoyoux et le Triffoy. Le site est par ailleurs jalonné d'une série de milieux rocheux et de pelouses, et contient de nombreuses prairies maigres d'intérêt communautaire. Au niveau des espèces animales, la présence de plusieurs grottes et cavités en fait un site important pour de nombreuses espèces de chauves-souris, notamment pour le petit rhinolophe qui y trouve l'une des seules stations wallonnes connues pour la reproduction. La vallée du Hoyoux est enfin d'une grande valeur ornithologique, grâce à la visite régulière de la cigogne noire et à la présence du hibou grand-duc, du faucon pèlerin, du martin-pêcheur, du pic noir, du pic mar, ... Enfin, au niveau entomologique, on retrouve du lucane et de l'écaille chinée dans ce site et les habitats aquatiques sont propices à la lamproie de Planer et au chabot.

**A. Types d'habitats naturels d'intérêt communautaire de l'annexe VIII de la loi pour lesquels le site est désigné**

Types d'habitats naturels d'intérêt communautaire	Surface	EC	UG HIC*
9150	230,00 ha	B	
9130	220,00 ha	B	
9110	50,00 ha	B	
91E0*	25,00 ha	C	UG 7
6510	25,00 ha	C	
9180*	20,00 ha	B	UG 6
6210*	10,50 ha	B	UG 2
3260	9,30 ha	B	

Types d'habitats naturels d'intérêt communautaire	Surface	EC	UG HIC*
9160	5,00 ha	C	
7220*	5,00 ha	B	UG 1
6430	4,00 ha	C	
8220	2,00 ha	B	
4030	2,00 ha	C	
8210	1,50 ha	B	
8160*	1,00 ha	C	UG 2
8150	1,00 ha	C	
3150	0,80 ha	C	
6110*	0,20 ha	B	UG 2
8310		B	

**Légende :** EC : estimation de l'état de conservation; A : conservation excellente ; B : conservation bonne ; C : conservation moyenne ; UG HIC\* : unité(s) de gestion abritant ou susceptible(s) d'abriter (lorsque les données précises ne sont pas disponibles) l'habitat naturel d'intérêt communautaire prioritaire ; "-" : donnée non disponible

**3150 :** Lacs eutrophes naturels avec végétation du type Magnopotamion ou Hydrocharition

**3260 :** Rivières des étages planitiaire à montagnard avec végétation du Ranunculion fluitantis et du Callitriche-Batrachion

**4030 :** Landes sèches européennes (tous les sous-types)

**6110\* :** Pelouses rupicoles calcaires ou basiphiles de l'Alyso-Sedion albi

**6210\* :** Pelouses sèches semi-naturelles et faciès d'emboisement sur calcaire (Festuco-Brometalia) (\*sites à orchidées remarquables)

**6430 :** Mégaphorbiaies hydrophiles d'ourlets planitiaux et des étages montagnard à alpin

**6510 :** Pelouses maigres de fauche de basse altitude (*Alopecurus pratensis*, *Sanguisorba officinalis*)

**7220\* :** Sources pétrifiantes avec formation de travertins (*Cratoneurion*)

**8150 :** Eboulis sur roches siliceuses

**8160\* :** Éboulis médio-européens calcaires des étages collinéen à montagnard

**8210 :** Pentes rocheuses calcaires avec végétation chasmophytique

**8220 :** Pentes rocheuses siliceuses avec végétation chasmophytique

**8310 :** Grottes non exploitées par le tourisme

**9110 :** Hêtraies du *Luzulo-Fagetum*

**9130 :** Hêtraies de l'*Asperulo-Fagetum*

**9150 :** Hêtraies calcicoles médio-européennes du *Cephalanthero-Fagion*

**9160 :** Chênaies pédonculées ou chênaies-charmaies subatlantiques et médio-européennes du *Carpinion betuli*

**9180\* :** Forêts de pentes, éboulis ou ravins du *Tilio-Acerion*

**91E0\* :** Forêts alluviales à *Alnus glutinosa* et *Fraxinus excelsior* (*Alno-Padion*, *Alnion incarnae*, *Salicion albae*)

#### B. Espèces des annexes IX et XI de la loi pour lesquelles le site est désigné

Code	Nom latin	Nom français	Population			EC	
			résidente	migratoire			
				repr.	hiver		étape
1083	<i>Lucanus cervus</i>	Lucane cerf-volant	P				C
1096	<i>Lampetra planeri</i>	Lamproie de Planer	P				C
1163	<i>Cottus gobio</i>	Chabot	P				C



Code	Nom latin	Nom français	Population			EC
			résidente	migratoire		
				repr.	hiver	
1303	Rhinolophus hipposideros	Petit Rhinolophe	15-115 i			A
1308	Barbastella barbastellus	Barbastelle commune	0-1 i			C
1321	Myotis emarginatus	Vespertilion à oreilles échancrées	P			C
1323	Myotis bechsteini	Vespertilion de Bechstein	0-1 i			C
A027	Egretta alba	Grande Aigrette			P	-
A030	Ciconia nigra	Cigogne noire			P	-
A072	Pernis apivorus	Bondrée apivore		1-2 p		-
A074	Milvus milvus	Milan royal			P	-
A103	Falco peregrinus	Faucon pèlerin	1 p			-
A215	Bubo bubo	Grand-duc d'Europe	1-3 p			-
A229	Alcedo atthis	Martin pêcheur d'Europe	1-3 p			-
A236	Dryocopus martius	Pic noir	1-2 p			-
A238	Dendrocopos medius	Pic mar	1-5 p			-

**Légende : P = présence ; p = couple ; i = individu ; EC : estimation de l'état de conservation ; A : conservation excellente ; B : conservation bonne ; C : conservation moyenne ; vis. : visiteur ; occ. : occasionnel ; "-" : donnée non disponible**

Vu pour être annexé à l'arrêté du Gouvernement wallon du 14 avril 2016 de désignation du site Natura 2000 BE33011 – " Vallées du Hoyoux et du Triffoy ".

Namur, le 14 avril 2016.

Le Ministre-Président,

P. MAGNETTE

Le Ministre de l'Agriculture, de la Nature, de la Ruralité, du Tourisme et des Infrastructures sportives, délégué à la Représentation à la Grande Région,

R. COLLIN

**ANNEXE 4 : Désignation et délimitation du périmètre des unités de gestion du site Natura 2000 BE33011 – “ Vallées du Hoyoux et du Triffoy ”****4.1. Liste des unités de gestion délimitées au sein du site**

Le site abrite les unités de gestion suivantes :

- UG 1 - Milieux aquatiques
- UG 2 - Milieux ouverts prioritaires
- UG 3 - Prairies habitats d'espèces
- UG 4 - Bandes extensives
- UG 5 - Prairies de liaison
- UG 6 - Forêts prioritaires
- UG 7 - Forêts prioritaires alluviales
- UG 8 - Forêts indigènes de grand intérêt biologique
- UG 9 - Forêts habitat d'espèces
- UG 10 - Forêts non indigènes de liaison
- UG 11 - Terres de cultures et éléments anthropiques
- UG temp 1 - Zones sous statut de protection
- UG temp 3 - Forêts indigènes à statut temporaire

Les habitats naturels d'intérêt communautaire et les espèces d'intérêt communautaire que ces unités de gestion sont susceptibles d'abriter sont précisés par l'arrêté du Gouvernement wallon du 19 mai 2011 fixant les types d'unités de gestion susceptibles d'être délimitées au sein d'un site Natura 2000 ainsi que les interdictions et mesures préventives particulières qui y sont applicables.

**4.2. Carte délimitant le périmètre des unités de gestion**

Les cartes ci-annexées fixent, à l'échelle cartographique 1/10.000<sup>e</sup> (publiée au 1/25.000<sup>e</sup>) le périmètre des unités de gestion présentes sur le site. Les contours des unités de gestion correspondent à ceux des principaux types d'habitats naturels que le site abrite.

Cette carte est également disponible :

- Sous format informatique sur le site Internet <http://natura2000.wallonie.be> ;
- Sous format papier auprès de chaque commune concernée ;
- Sous les deux formats, auprès des Directions extérieures territorialement concernées du Département de la Nature et des Forêts.

Vu pour être annexé à l'arrêté du Gouvernement wallon du 14 avril 2016 de désignation du site Natura 2000 BE33011 – “ Vallées du Hoyoux et du Triffoy ”.

Namur, le 14 avril 2016.

Le Ministre-Président,

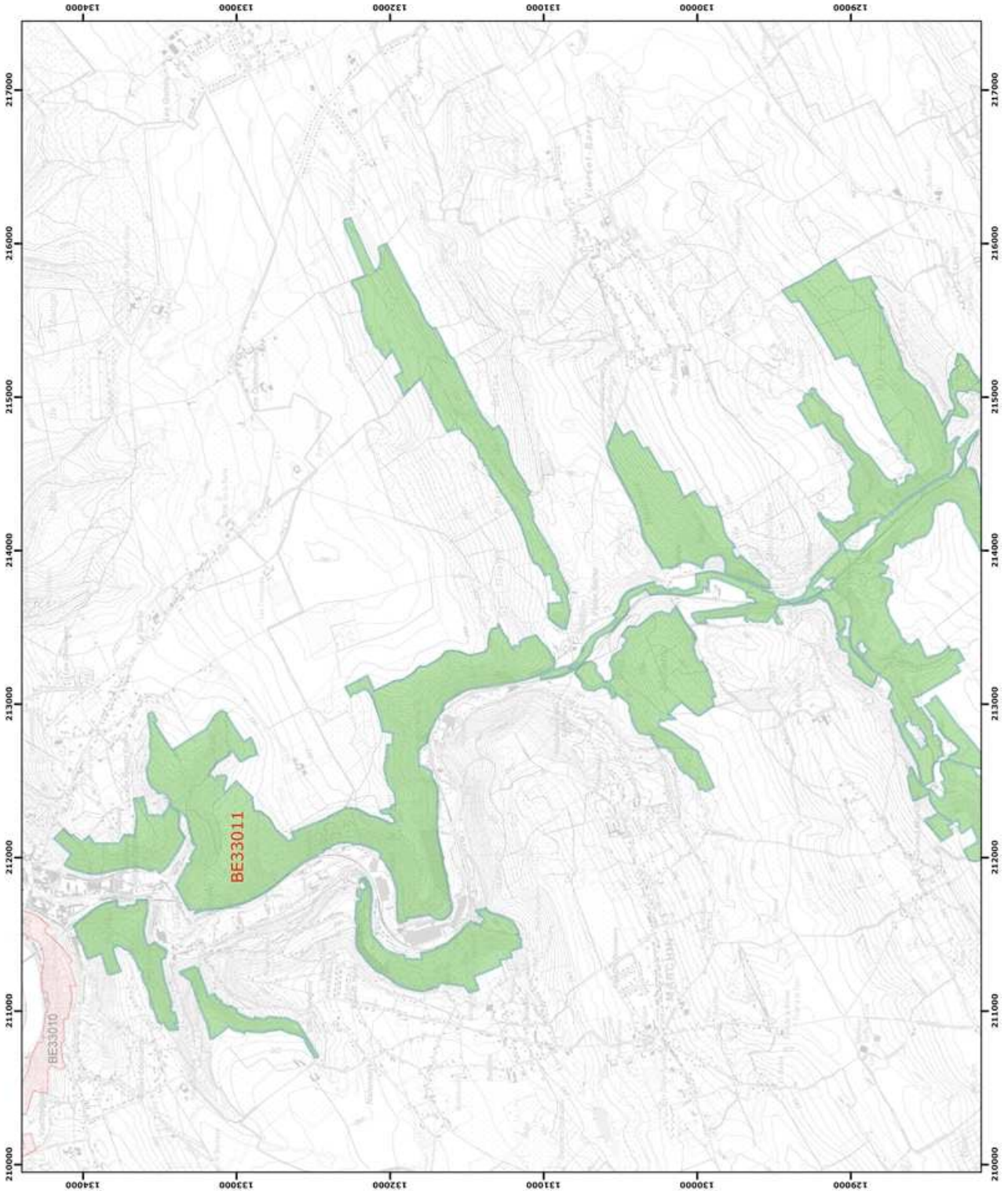
P. MAGNETTE

Le Ministre de l'Agriculture, de la Nature, de la Ruralité, du Tourisme  
et des Infrastructures sportives, délégué à la Représentation à la Grande Région,

R. COLLIN



- Légende**
- Périmètres des sites
  - Périmètre du site BE33011
  - Périmètres des autres sites



0 250 500 mètres

© SPW-DGARNE, Fond de plan © IGN - Bruxelles  
Le Ministre-Président

**PAUL MAGNETTE**  
Le Ministre de l'Agriculture, de la Nature, de la Ruralité, du Tourisme et des Infrastructures sportives, délégué à la Régénération à la Région Wallonne

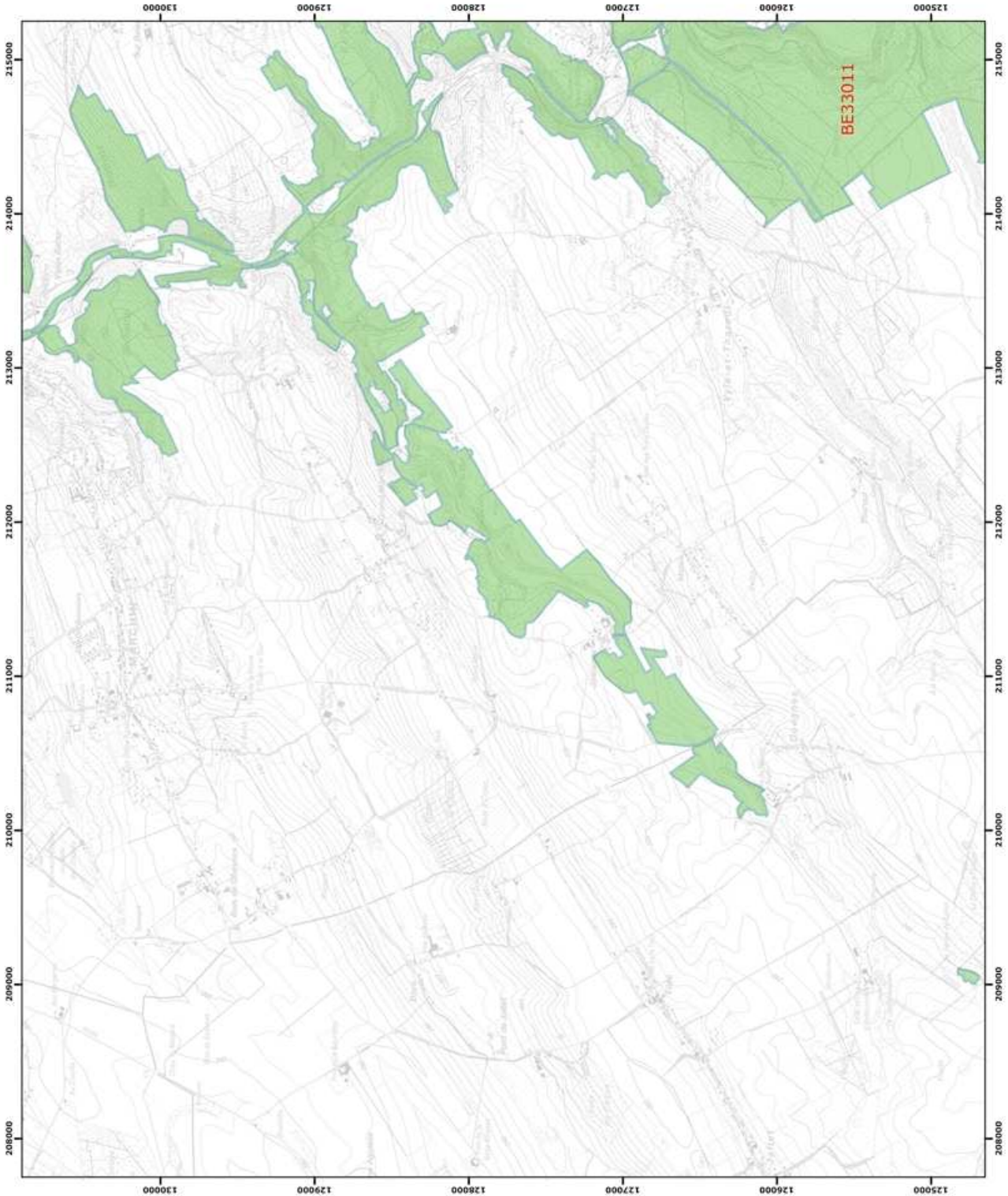
**René COLLIN**  
Par délégation pour délivrance de copie conforme,

Date d'impression : mars 2016.  
**DIRECTION GÉNÉRALE OPÉRATIONNELLE DE L'AGRICULTURE DES RESSOURCES NATURELLES**  
Avenue de l'Économie 15, B-51000 Namur  
Tel: +32 (0)81 23 58 15 • Fax: +32 (0)81 23 58 22





**Légende**  
Périmètres des sites  
Perimetre du site  
BE33011

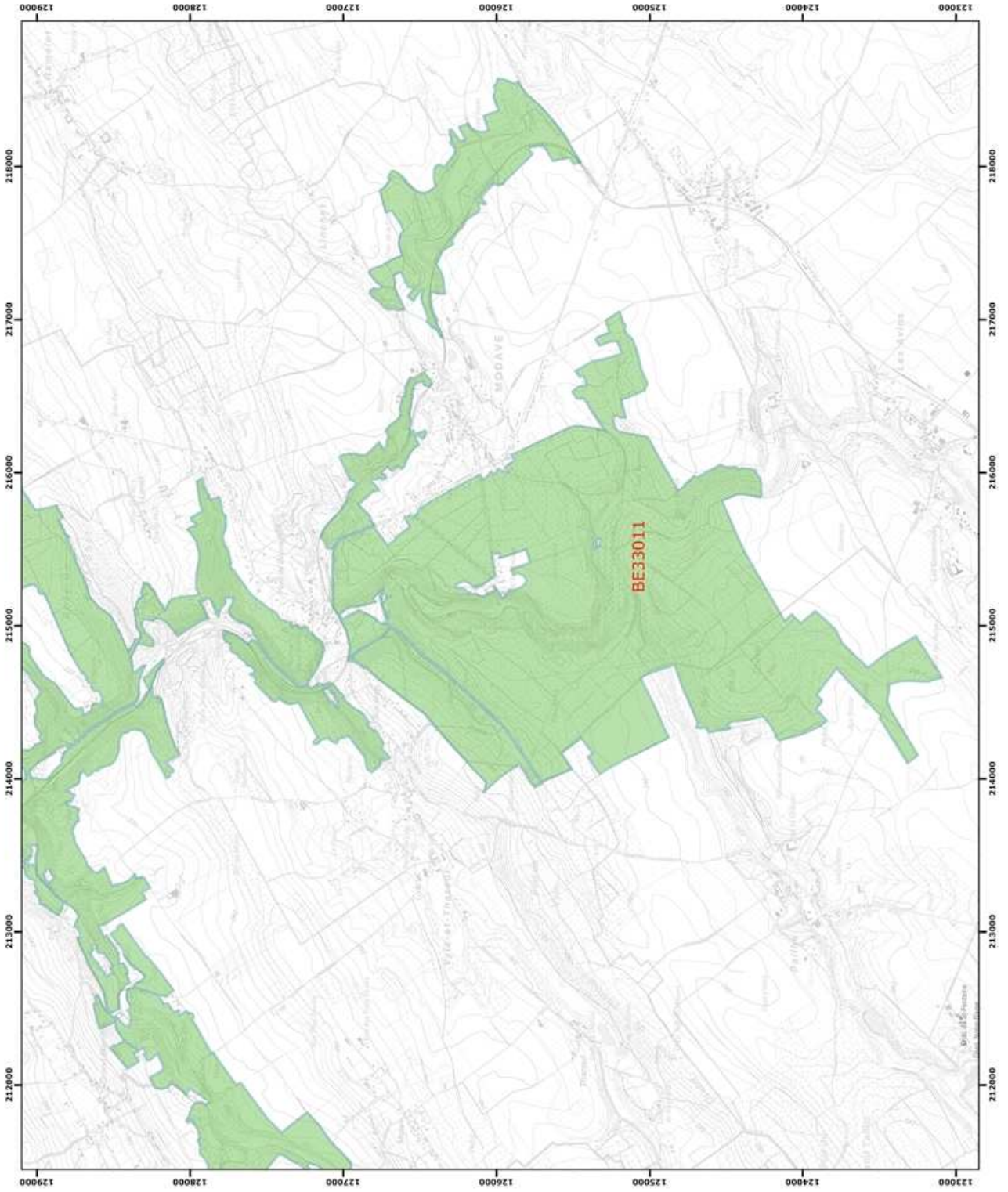


0 250 500 mètres  
N  
Coordonnées Lambert belge 1972  
© SPW-DGARNE; Fond de plan © IGN - Bruxelles  
Le Ministre-Président

**PAUL MAGNETTE**  
Le Ministre de l'Agriculture, de la Nature, de la Ruralité,  
du Tourisme et des Infrastructures sportives,  
délégué à la Représentation à la Région Wallonne

**René COLLIN**  
Par délégation pour délivrance de copie conforme,

Date d'impression : mars 2016.  
**DIRECTION GÉNÉRALE OPÉRATIONNELLE**  
**DE L'AGRICULTURE DES RESSOURCES NATURELLES**  
ET DE L'ENVIRONNEMENT  
Avenue de l'Europe 15 • B-51000 Namur  
Tél: +32 (0)81 23 58 15 • Fax: +32 (0)81 23 58 22  
Site: [www.dgarnet.be](http://www.dgarnet.be) • [www.wallonie.be](http://www.wallonie.be)



0 250 500 mètres

© SPW-DGARNE, Fond de plan © IGN - Bruxelles  
Le Ministre-Président

**PAUL MAGNETTE**  
Le Ministre de l'Agriculture, de la Nature, de la Ruralité,  
du Tourisme et des Infrastructures sportives,  
délégué à la Régénération à la Région Wallonne

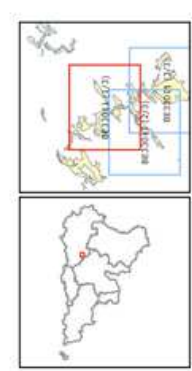
**René COLLIN**  
Par délégation pour délivrance de copie conforme,

Date d'impression : mars 2016.  
**DIRECTION GÉNÉRALE OPÉRATIONNELLE**  
**DE L'AGRICULTURE DES RESSOURCES NATURELLES**  
ET DE L'ENVIRONNEMENT - B5-1000 Namur  
Tel: +32 (0)81 33 58 15 • Fax: +32 (0)81 33 58 22



Annexe 4.2.  
Natura 2000 - BE33011 - Vallées du Hoyoux et du Triffoy 1 / 3  
Arrêté de désignation - Unités de gestion

Service public de Wallonie



**Légende**

**Unités de gestion de base**

- UG 1 (milieux aquatiques)
- UG 2 (milieux ouverts prioritaires)
- UG 3 (grands habitats d'espèces)
- UG 4 (bandes extensives)
- UG 5 (prairies de liaison)
- UG 6 (forêts prioritaires)
- UG 7 (forêts prioritaires alluviales)
- UG 8 (forêts indigènes de grand intérêt biologique)
- UG 9 (forêts habitat d'espèces)
- UG 10 (forêts non indigènes de liaison)
- UG 11 (terres de cultures et éléments anthropiques)

**Unités de gestion temporaires**

- UG temp 1 (zones sous statut de protection)
- UG temp 2 (zones à gestion publique)
- UG temp 3 (forêts indigènes à statut temporaire)

**Unités de gestion en surimpression**

- UG S1 (moelle perlière et muette épaisse en UG1)
- UG S2 (démier de la sucrerie)

**Autres**

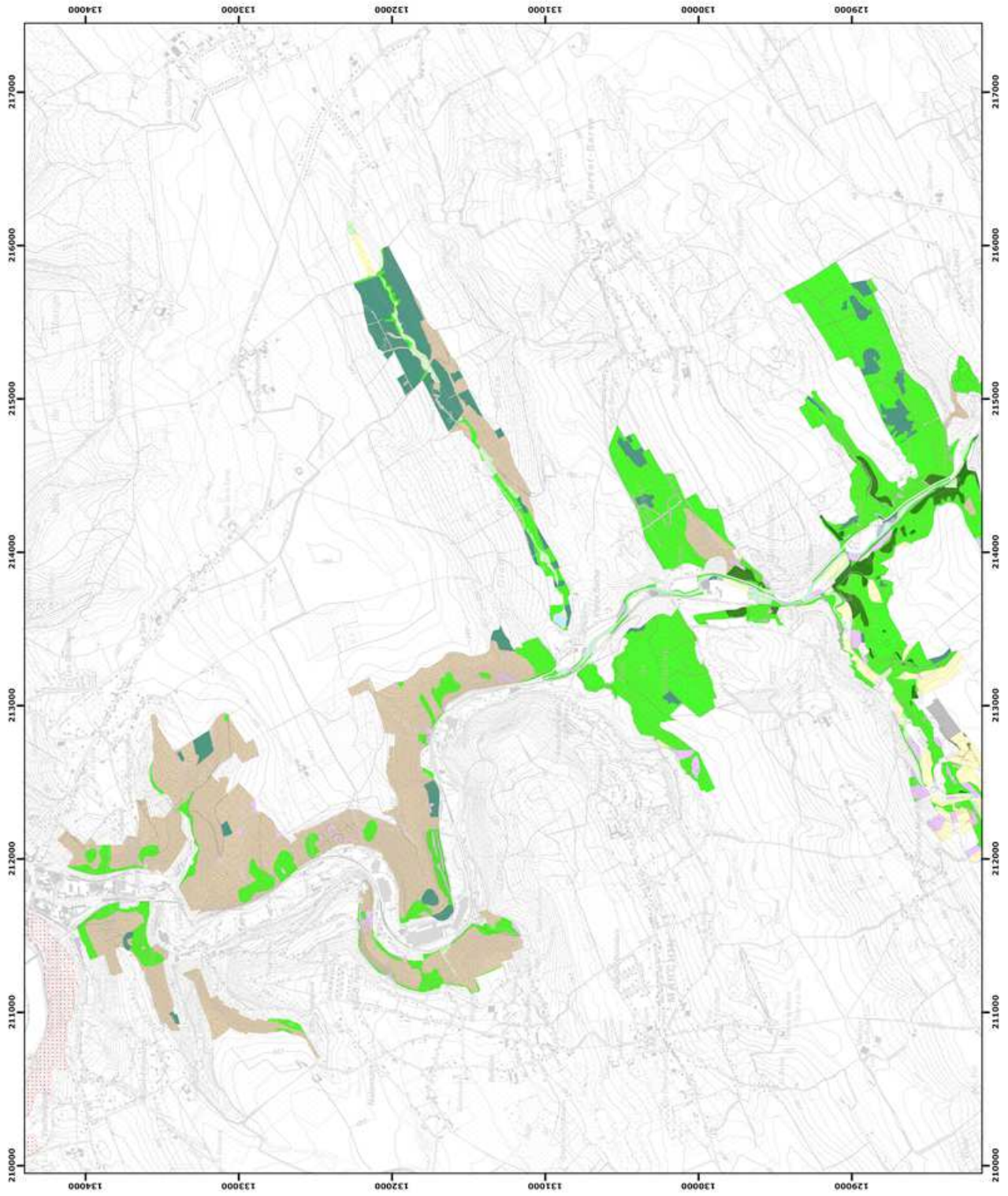
- Emprises des cartes
- Autre site Natura 2000

© SPW-DGARNE; Fond de plan © IGN - Bruxelles  
Le Ministre-Président

Paul MAGNETTE  
Le Ministre de l'Agriculture, de la Nature, de la Ruralité, du Tourisme et des Infrastructures sportives, délégué à la Représentation à la Grande Région

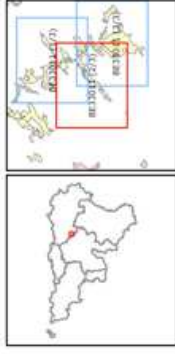
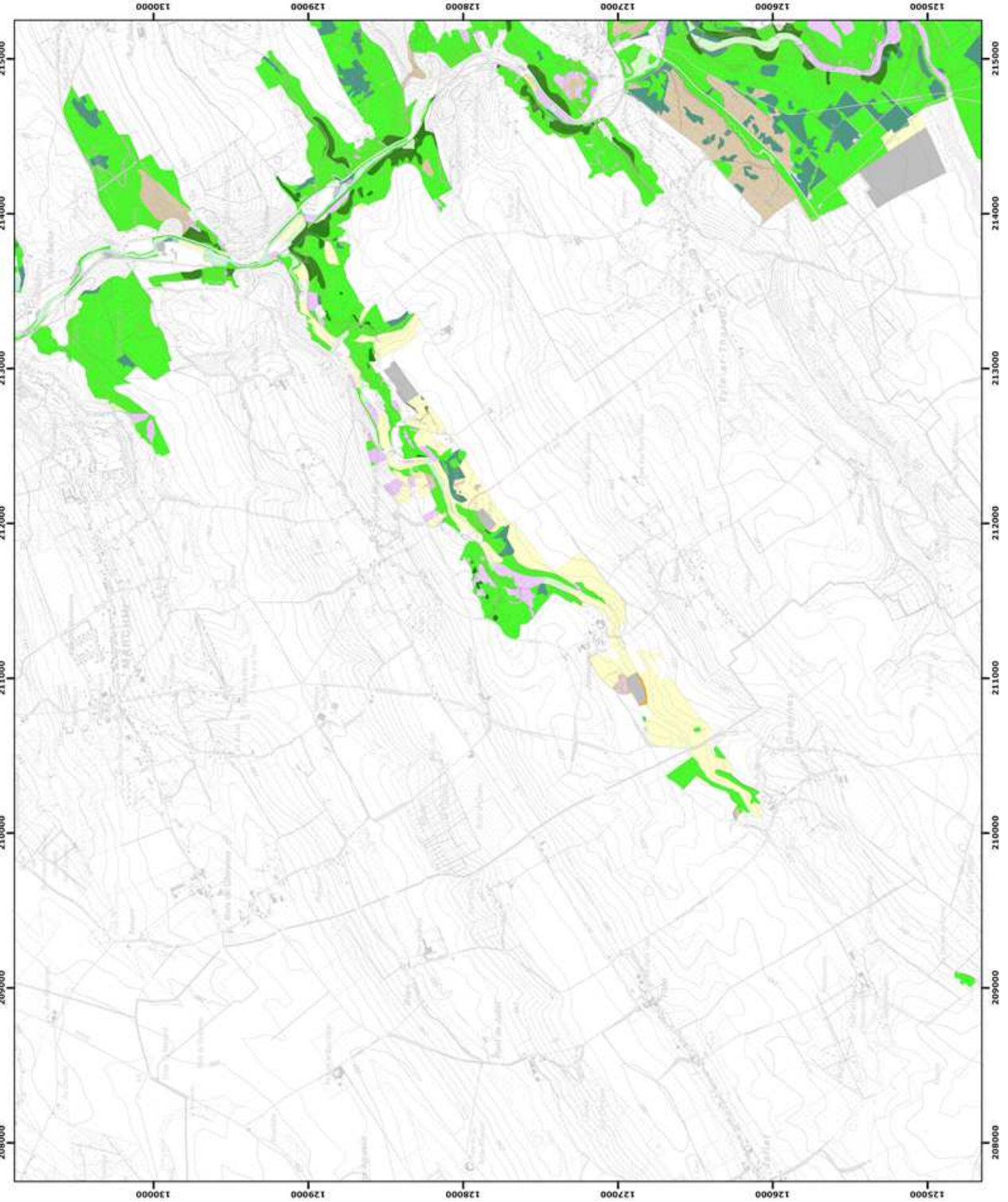
René COLLIN  
Par délégation pour délivrance de copie conforme,

Date d'impression : mars 2016.  
**DIRECTION GÉNÉRALE OPÉRATIONNELLE DE L'AGRICULTURE, DES RESSOURCES NATURELLES ET DE L'ENVIRONNEMENT**  
Avenue Prince de Liège 15, B-5100 Namur  
Tél.: +32 (0)41 33 56 16 • Fax: +32 (0)41 33 56 22  
N° d'identification des cartes : 33011 (Page 1/3) et 33011 (Page 2/3)



Annexe 4.2.  
Natura 2000 - BE33011 - Vallées du Hoyoux et du Triffoy 2 / 3  
Arrêté de désignation - Unités de gestion

Service public de Wallonie



**Légende**

**Unités de gestion de base**

- UG 1 (milieux aquatiques)
- UG 2 (milieux ouverts prioritaires)
- UG 3 (grands habitats d'espèces)
- UG 4 (bandes extensives)
- UG 5 (prairies de faison)
- UG 6 (forêts prioritaires)
- UG 7 (forêts prioritaires alluviales)
- UG 8 (forêts indigènes de grand intérêt biologique)
- UG 9 (forêts habitats d'espèces)
- UG 10 (forêts non indigènes de faison)
- UG 11 (terres de cultures et éléments anthropiques)

**Unités de gestion temporaires**

- UG temp 1 (zones sous statut de protection)
- UG temp 2 (zones à gestion publique)
- UG temp 3 (forêts indigènes à statut temporaire)

**Unités de gestion en surimpression**

- UG S1 (moelle perlière et muette épaisse en UG1)
- UG S2 (démier de la luciole)

**Autres**

- Emprises des cartes
- Autre site Natura 2000

250 500 mètres  
Coordonnées Lambert belge 1972  
© SPW-DGARNE; Fond de plan © IGN - Bruxelles  
Le Ministre-Président

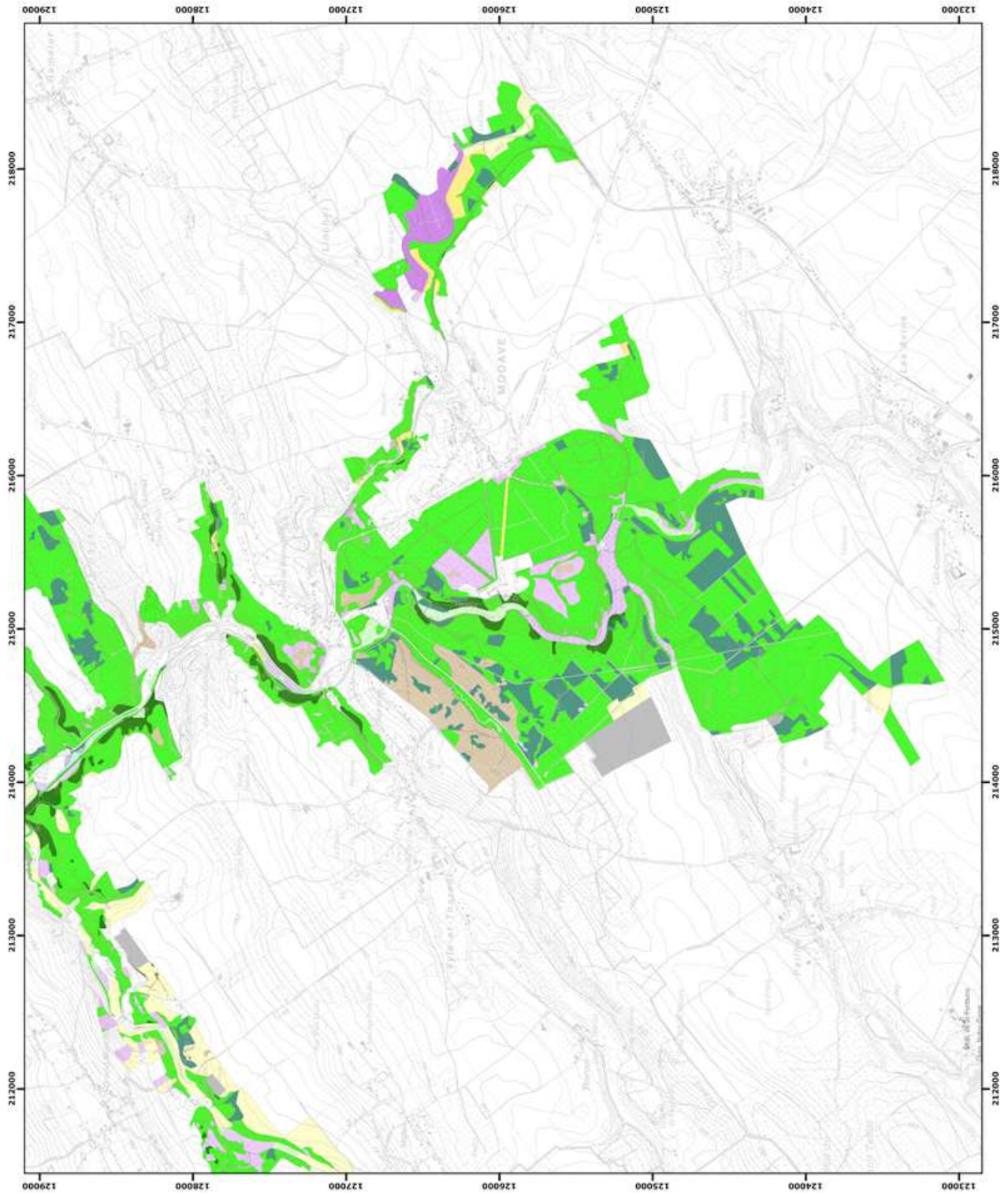
Paul MAGNETTE  
Le Ministre de l'Agriculture, de la Nature, de la Ruralité, du Tourisme et des Infrastructures sportives, délégué à la Représentation à la Grande Région

René COLLIN  
Par délégation pour délivrance de copie conforme,

Date d'impression : mars 2016.  
DIRECTION GÉNÉRALE OPÉRATIONNELLE DE L'AGRICULTURE, DES RESSOURCES NATURELLES ET DE L'ENVIRONNEMENT  
Avenue Prince de Liège 15, B-5100 Namur  
Tél.: +32 (0)81 33 56 16 • Fax: +32 (0)81 33 56 22  
Publication autorisée par le SPW (Service public de Wallonie) et l'IGN (Institut National de l'Information Géographique)



**Service public de Wallonie**  
**Annexe 4.2.**  
**Natura 2000 - BE33011 - Vallées du Hoyoux et du Triffoy 3 / 3**  
**Arrêté de désignation - Unités de gestion**



- Légende**
- Unités de gestion de base**
- UG 1 (milieux aquatiques)
  - UG 2 (milieux ouverts prioritaires)
  - UG 3 (grands habitats d'espèces)
  - UG 4 (bandes extensives)
  - UG 5 (prairies de liaison)
  - UG 6 (forêts prioritaires)
  - UG 7 (forêts prioritaires alluviales)
  - UG 8 (forêts indigènes de grand intérêt biologique)
  - UG 9 (forêts habitaz d'espèces)
  - UG 10 (forêts non indigènes de liaison)
  - UG 11 (terres de cultures et éléments anthropiques)
- Unités de gestion temporaires**
- UG temp 1 (zones sous statut de protection)
  - UG temp 2 (zones à gestion publique)
  - UG temp 3 (forêts indigènes à statut temporaire)
- Unités de gestion en surimpression**
- UG S1 (moule perlière et moule épaisse en UG1)
  - UG S2 (démier de la luciole)

**Autres**

- Emprises des cartes
- Autre site Natura 2000

0 250 500 mètres

Coordonnées Lambert belge 1972

© SPW-DGARNE; Fond de plan © IGN - Bruxelles

Le Ministre-Président

Paul MAGNETTE  
 Le Ministre de l'Agriculture, de la Nature, de la Ruralité,  
 du Tourisme et des Infrastructures sportives,  
 délégué à la Représentation à la Grande Région

René COLLIN  
 Par délégalion pour délivrance de copie conforme,

Date d'impression : mars 2016.

**DIRECTION GÉNÉRALE OPÉRATIONNELLE  
 DE L'AGRICULTURE, DES RESSOURCES NATURELLES  
 ET DE L'ENVIRONNEMENT**  
 Avenue Prince de Liège 15, B-5100 Namur  
 Tél.: +32 (0)41 33 56 16 • Fax: +32 (0)41 33 56 22  
Photocopier autorisé sur 400 mm x 270 mm (papier giclée) à 115% (transmission: Full-bleed)