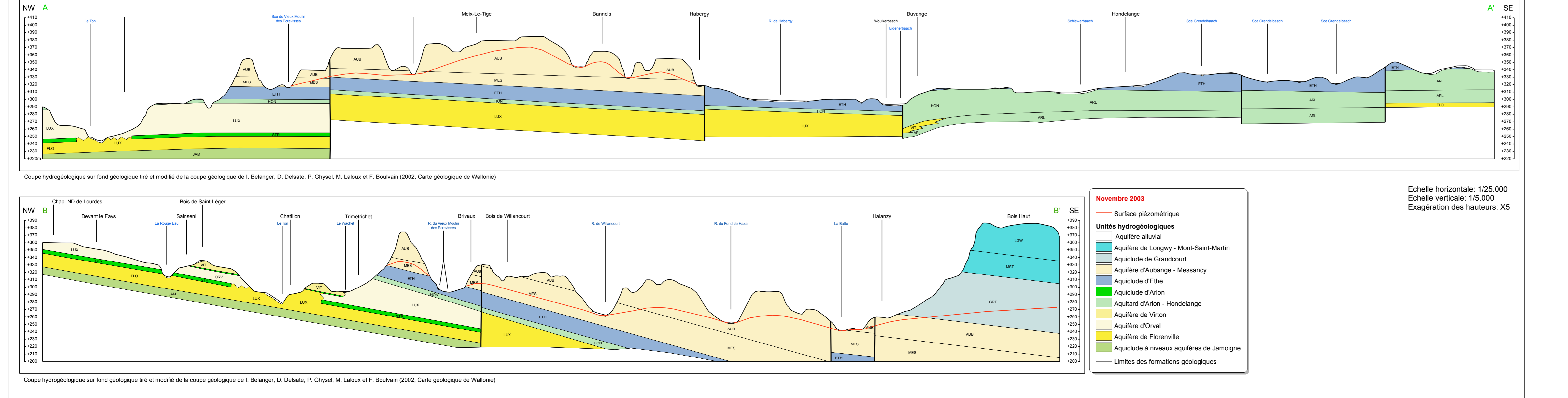


- PIEZOMETRIE**  
311 m 07/11/2003
- Cote ponctuelle (en m) de l'aquifère de Florenville et date
  - Cote ponctuelle (en m) de l'aquifère d'Orval et date
  - Cote ponctuelle (en m) de l'aquifère de Virton et date
  - Cote ponctuelle (en m) de l'aquifère de Longwy - Mont-Saint-Martin et date
- Isopiezés et sens d'écoulement de novembre 2003**
- Isopiezé principale (en m) de l'aquifère d'Aubange-Messancy
  - Isopiezé intermédiaire (en m) de l'aquifère d'Aubange-Messancy
  - Sens probable d'écoulement de l'aquifère d'Aubange-Messancy
- POINTS HYDROGÉOLOGIQUES**
- Puits pour la distribution publique d'eau potable
  - Puits sur galerie par gravité
  - Puits sur galerie par pompage
  - Puits d'accès aux galeries
  - Autre puits
  - Piezomètre
  - Drain
  - Source (exploitée ou non)
- STATIONS**
- Station limnimétrique
  - Station climatique
- ZONES DE PRÉVENTION**
- Zone de prévention à définir autour du captage
  - Zone de prévention rapprochée arrêtée
  - Zone de prévention éloignée arrêtée
  - Zone de prévention rapprochée proposée
  - Zone de prévention éloignée proposée
- TRAIT DE COUPE et FAILLES**
- Trait de coupe
  - Faille
  - Faille sous couverture
- LIMITES GÉOLOGIQUES**
- Limites des formations géologiques
- UNITES HYDROGÉOLOGIQUES**
- Aquifère alluvial
  - Aquifère de Longwy - Mont-Saint-Martin
  - Aquifère de Grandcourt
  - Aquifère d'Aubange - Messancy
  - Aquifère d'Éthe
  - Aquifère d'Arton
  - Aquifère d'Arton - Hondelange
  - Aquifère d'Orval
  - Aquifère de Virton
  - Aquifère de Florenville
  - Aquifère à niveaux aquifères de Jamoigne
- HYDROGRAPHIE et FRONTIÈRE**
- Réseau hydrographique
  - Berges des rivières à large lit
  - Principaux lacs
  - Frontière nationale

REPRODUCTION INTERDITE. Extrait des cartes topographiques 71/3-4, 71/7-8 et 72/1 de l'Institut Géographique national. Coordonnées Lambert belge, 1972, exprimées en mètres. Carte hydrogéologique tirée d'après la carte géologique de Saint-Léger, Messancy, Musson, Le Fay, Houwald. Région Wallonie, 2002. (auteurs: Belanger, Dominique Delaite, Pierre Ghysel, Martin Laloux et Frédéric Bouvain)

### Coupes hydrogéologiques



### Tableau de correspondance : Géologie - Hydrogéologie

Cronozone	Système	Série	Étage	Formation	Membre	Auteurs		Abbréviations		Cronozones		
						Aléonore	Miscelée et incertaine	AMO	AMO	Hydrogéologie	Hydrogéologie	
Mésozoïque	Jurassique	Dogger	Bijocéen	Longwy	Bancs de calcaire jaune coquillier d'épaisseurs décimétriques à métriques	LGW		Aquifère de Longwy et Mont-Saint-Martin		Aquifère de Longwy et Mont-Saint-Martin		
				Ardenne	Mont-Saint-Martin	Essentiellement représenté par l'oolithe ferrugineuse (métrique), la formation contient aussi des silt sableux de couleur orange et des bancs de calcaire	MSN					
			Toarcien	Grandcourt	Niveau de base représenté par une argile calcaire et bitumineuse laminaire. Le reste de la formation est composé de grès calcaires et de fines intercalations de grès calcaire	GRT		Aquifère		Aquifère		
				Obéant			OTM					
			Phénacéen	Dorvalien	Aubange	Consoles de roches grises calcaires ferrugineuses et micacées, de silt brunâtre et d'argiles bleues. Présence de bancs de lamellaire et de conglomérats	ALB		Aquifère d'Aubange et Messancy		Aquifère d'Aubange et Messancy	
					Messancy	Silt et argiles finement laminaires et micacées de couleur brunâtre à verdâtre	MES		Aquifère		Aquifère	
		Lias	Craonnois	Éthe	Argiles et argiles épaisses très finement micacées et marne (Sibastes cartons)	ETH		Aquifère		Aquifère		
				Hondelange	Changement latéral de facies: sablo-gréseux à sablo-marneux à l'ouest de la faille d'Arton-Walkrange, et plus marneux à l'est	HON		Aquifère de Virton		Aquifère d'Arton et Hondelange		
				Arton	Roches principalement marneuses avec des proportions variables de sables, souvent descalées à la surface	ARL						
				Luxembourgeois	Virton	Sables jaunes à roux, bancs de grès tendres, de grès calcaire et bancs de grès calcaire à lamellaire	VIT					
				Arton	Poëresse	Marnes légèrement sablonneuses gris bleu	POS		Aquifère			
				Luxembourgeois	Orval	Sables jaunes à roux, bancs de grès tendres, de grès calcaire et bancs de grès calcaire à lamellaire	ORV		Aquifère d'Orval			
Mésozoïque	Trias	Luxembourgeois	Strassen	Marnes légèrement sablonneuses gris bleu	STR		Aquifère					
			Florenville	Alternance de bancs plus micacés de grès calcaire et de silt de sable calcaire, jusqu'à orange, à stratification croisée parfois inter-croisée par des horizons de calcaire bioclastique	FLD		Aquifère de Florenville		Aquifères de Florenville (Formation de Luxembourg)			
Mésozoïque	Trias	Mésozoïque	Jamoigne		Marnes plus ou moins sablonneuses et bancs de calcaire argileux bioclastiques légèrement gréseux	JAM		Aquifère de Jamoigne		Aquifère de Jamoigne		

# Saint-Léger - Messancy | 71/3-4 Musson - Le Fay | 71/7-8 Houwald | 72/1

**CARTE HYDROGÉOLOGIQUE DE WALLONIE**

Dépôt légal : D/2007/12.796/1  
ISBN : 978-2-8036-0034-8

Éditée par le SERVICE PUBLIC DE WALLONIE  
Direction Générale opérationnelle, Agriculture, Ressources Naturelles et Environnement  
Avenue Prince de Liège 15 B-5100 NAMUR

Réalisée par Mohamed Bouzermal  
Laboratoire des Ressources Hydriques  
Département des Sciences et Gestion de l'Environnement  
Université de Liège  
Avenue de Longwy 185 B-6700 ARLON

71/3-4  
71/7-8  
72/1

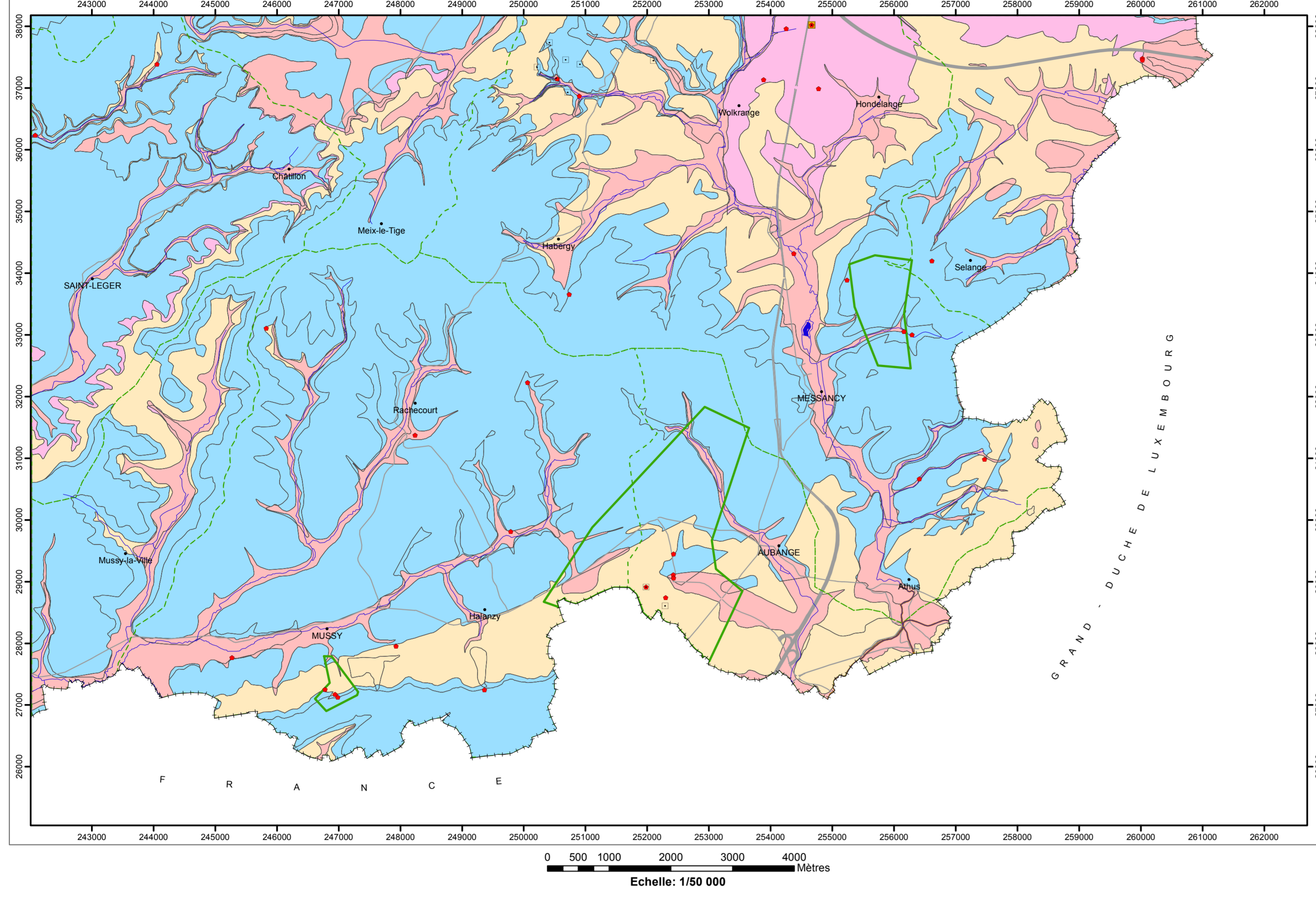
Feuille 2/2

Saint-Léger - Messancy  
Musson - Le Fay  
Houwald

**CARTE HYDROGÉOLOGIQUE DE WALLONIE**

Première édition : janvier 2004 - Actualisation partielle : juin 2007

**Carte des informations complémentaires et des caractères des nappes**



REPRODUCTION INTERDITE

**TESTS et ANALYSES**

- Essai de pompage
- Analyses chimiques disponibles
- Diagraphie
- Zone de prospection géophysique

**LIMITES GÉOLOGIQUES**

Limites des formations géologiques

**TYPE DE COUVERTURE**

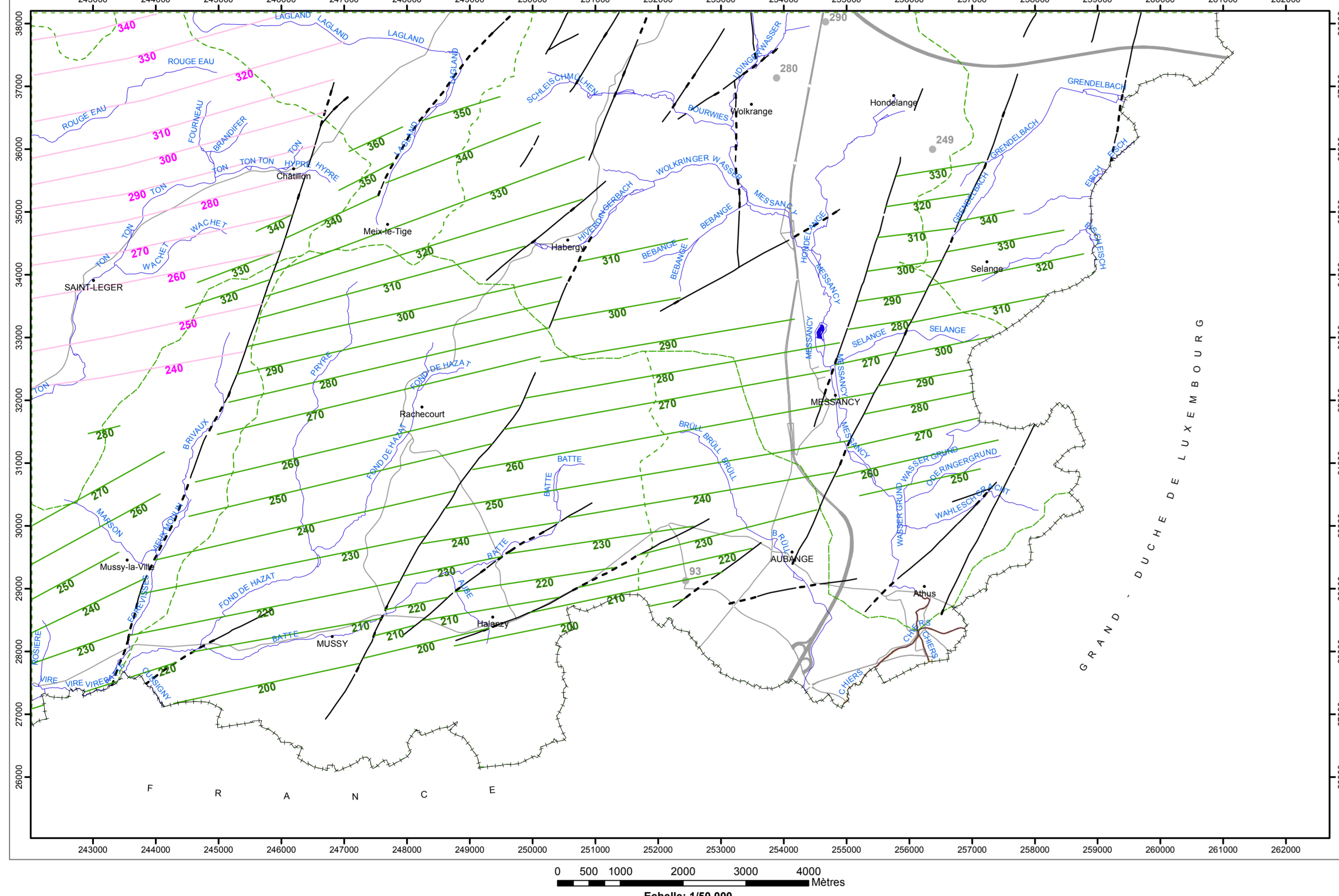
- Nappe à raffermement
- Couverture perméable
- Couverture semi-perméable
- Couverture imperméable

**HYDROGRAPHIE et INFRASTRUCTURE**

- Réseau hydrographique
- Berges des rivières à large lit
- Principaux lacs
- Bassins hydrographiques
- Autoroute
- Route principale d'importance majeure
- Selange Nom de la localité
- Frontière nationale

Echelle: 1/50 000

**Carte des isohypses de la base et du toit des aquifères**



**ISOHYPSES**

- Isohyse de la base (en m) de l'aquifère d'Aubange - Messancy
- Isohyse du toit (en m) de l'aquifère de Florenville
- Cote ponctuelle du toit (en m) de l'aquifère de Florenville

**FAILLES**

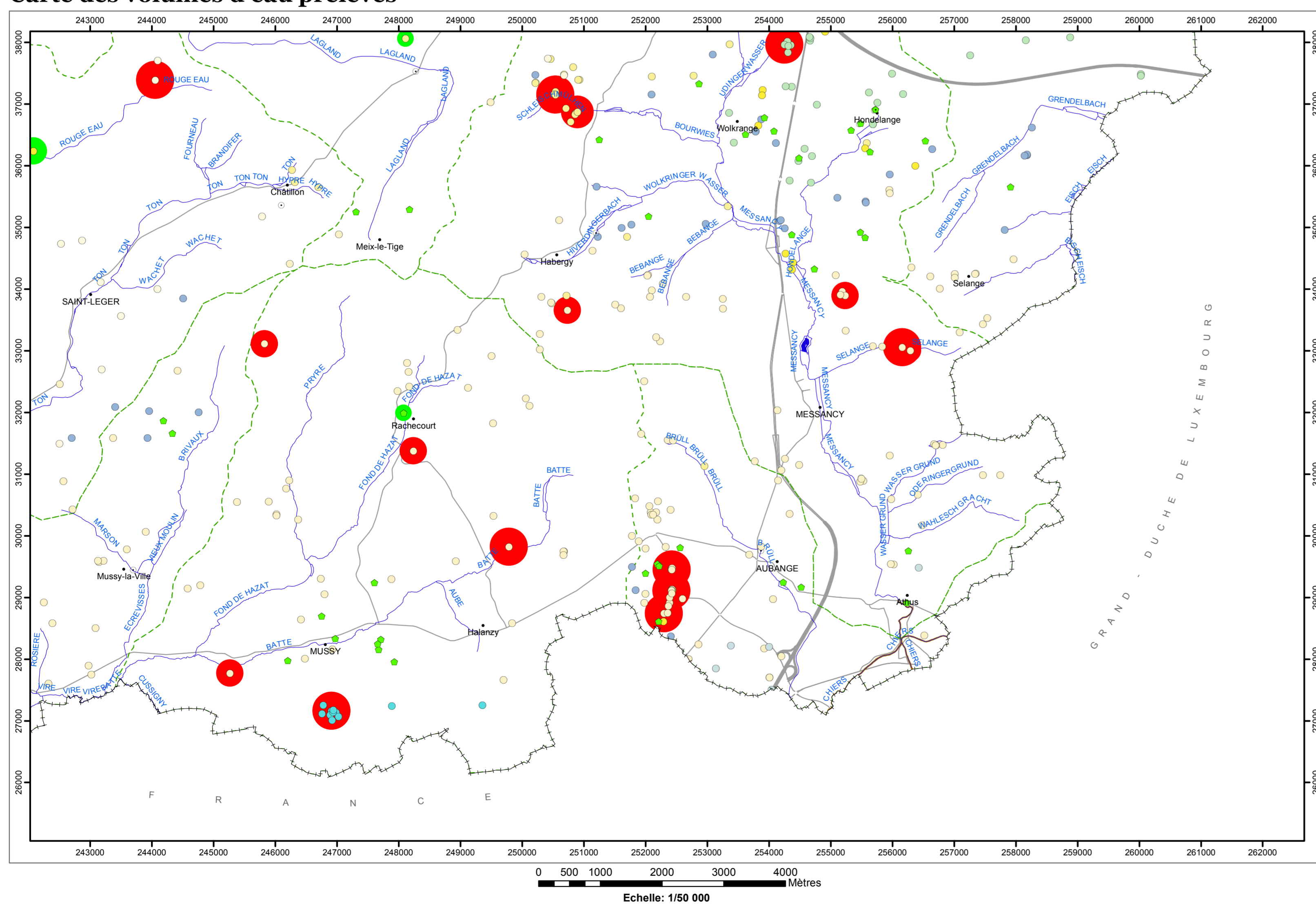
- Faillite
- Faillite sous couverture

**HYDROGRAPHIE et INFRASTRUCTURE**

- Réseau hydrographique
- Berges des rivières à large lit
- Principaux lacs
- Bassins hydrographiques
- Autoroute
- Route principale d'importance majeure
- Selange Nom de la localité
- Frontière nationale

Echelle: 1/50 000

**Carte des volumes d'eau prélevés**



**AQUIFÈRES SOLlicités ou CAPtEs PAR LES OUVRAGES**

- Aquifère alluvial
- Aquifère de Longwy - Mont-Saint-Martin
- Aquifère de Grandcourt
- Aquifère d'Aubange - Messancy
- Aquifère d'Éthe
- Aquifère d'Arion - Hondelange
- Aquifère de Virton
- Aquifère d'Orval
- Aquifère de Florenville
- Unité hydrogéologique indéterminée

**VOLUME PRELEVÉ POUR LA DISTRIBUTION PUBLIQUE**

- 0 - 1000
- 1001 - 10000
- 10001 - 50000
- 50001 - 100000
- 100001 - 500000

**AUTRES VOLUMES PRELEVÉS**

- 0 - 1000
- 1001 - 10000
- 10001 - 50000
- 50001 - 100000
- 100001 - 500000

**HYDROGRAPHIE et INFRASTRUCTURE**

- Réseau hydrographique
- Berges des rivières à large lit
- Principaux lacs
- Bassins hydrographiques
- Autoroute
- Route principale d'importance majeure
- Selange Nom de la localité
- Frontière nationale

Echelle: 1/50 000