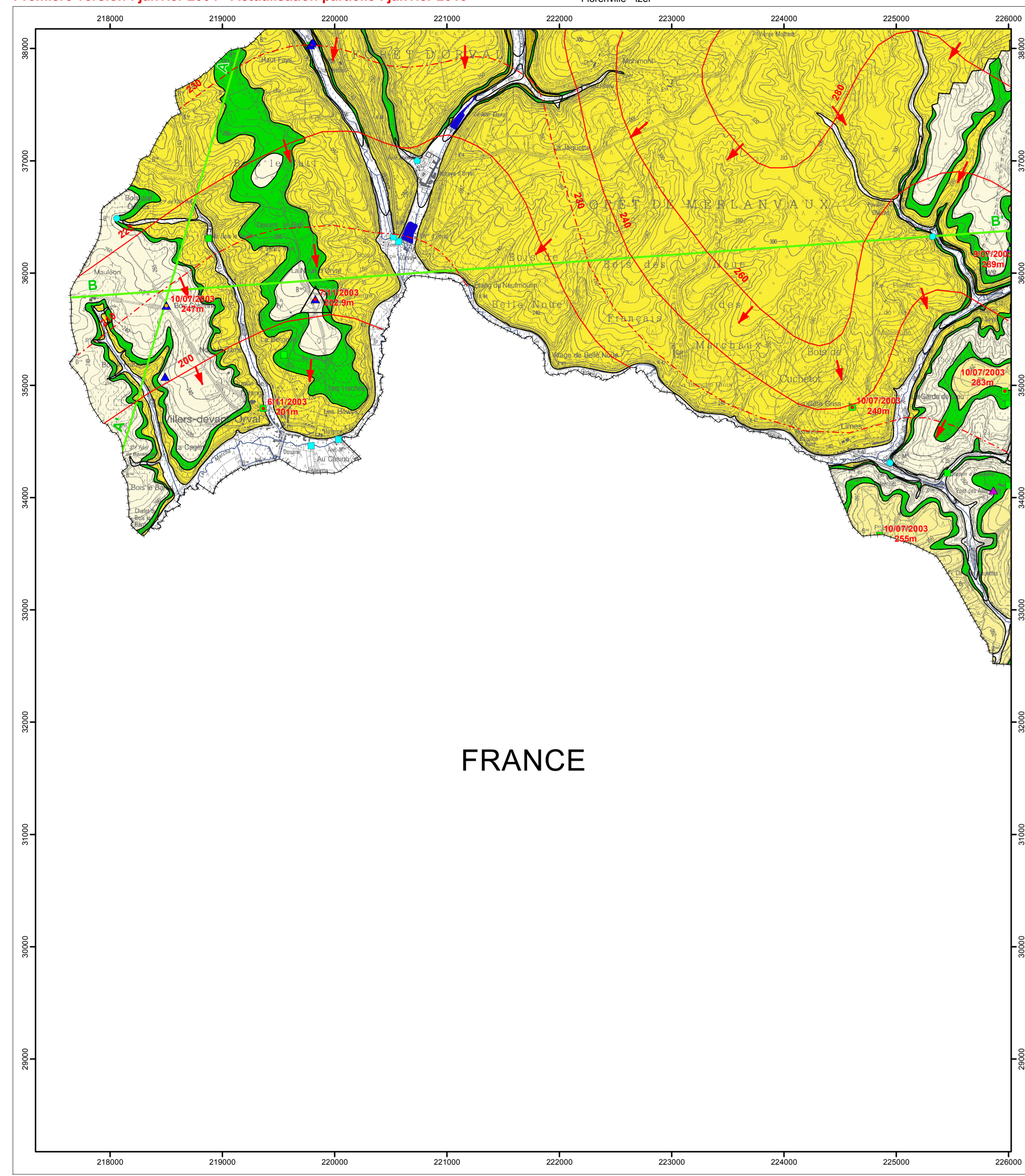


Dépôt légal : D/2013/12.796/1  
ISBN : 978-2-8056-0123-1

Wallonie  
Édité par le SERVICE PUBLIC DE WALLONIE  
Direction Générale opérationnelle, Agriculture,  
Ressources Naturelles et Environnement  
Avenue Prince de Liège 15 B-3100 Namur (Belgique)

Révisée par Mohamed Bouzarnani  
Actualisation partielle : Mohamed Bouzarnani et Vincent Debbaut  
Laboratoire des Ressources Hydrauliques  
Département des Sciences et Gestion de l'Environnement  
Université de Liège  
Avenue de Longwy 185 B-6700 Arlon (Belgique)



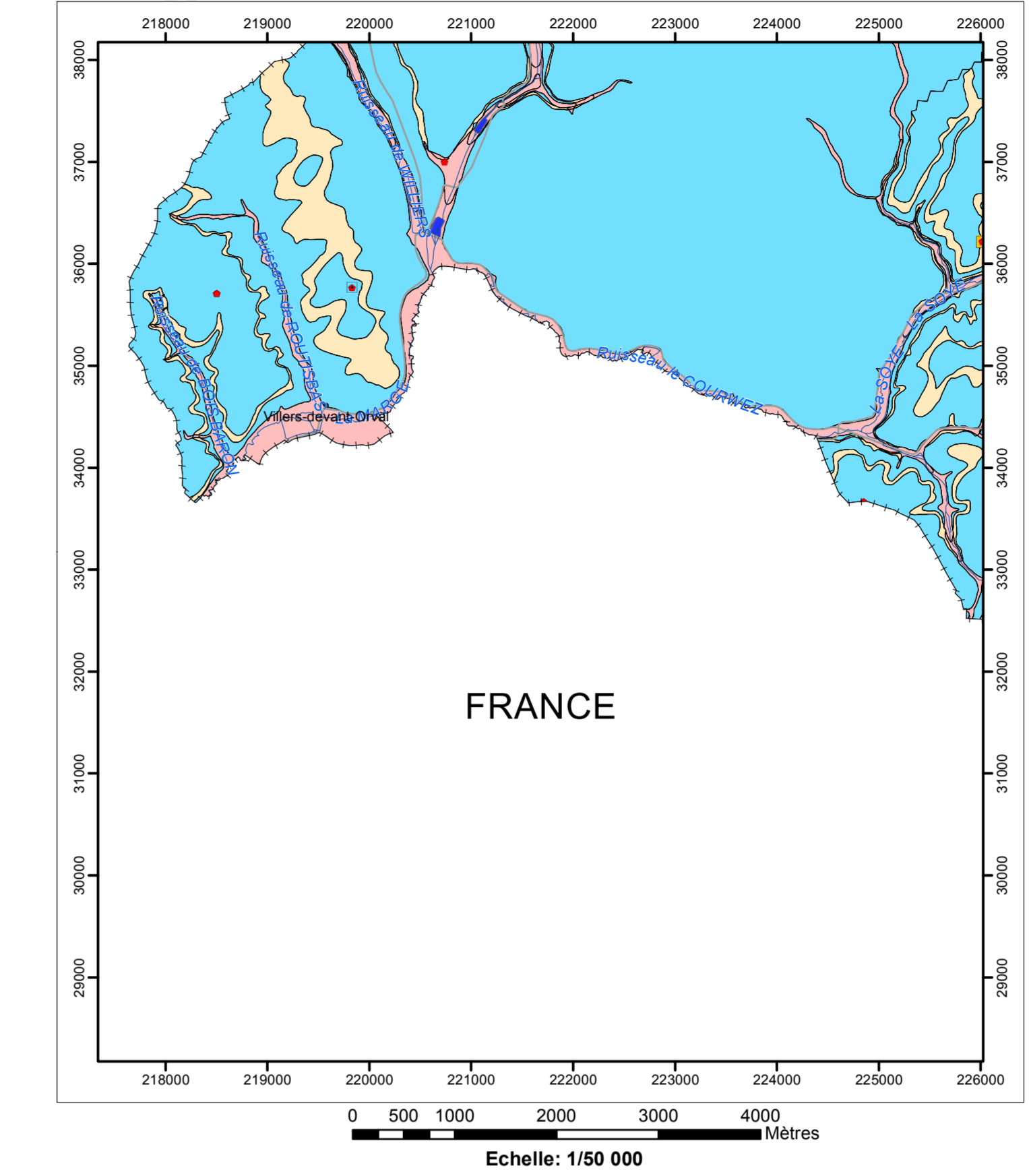
REPRODUCTION INTERDITE

Echelle: 1/25 000

### Tableau de correspondance : Géologie - Hydrogéologie

Ere	Système	Série	Etage	Formation	Membre	Lithologie	Abréviation	Hydrogéologie												
Cénozoïque	Quaternaire					argiles, sables et graviers	AMO	Aquifère alluvial												
								Luxembourg	Virton	Alternance de sables jaunes à roux, de bancs de grès tendres, de grès calcaires et de bancs de grès calcaires	VIT	Aquifère de Virton								
								Arlon	La Posterie	Marnes légèrement sableuses gris-bleu	POS	Aquiclude d'Arlon								
								Luxembourg	Orval	Alternance de sables jaunes à roux, de bancs de grès tendres, de grès calcaires et de bancs de grès calcaires à lumachelles	ORV	Aquifère d'Orval								
								Arlon	Strassen	Marnes légèrement sableuses gris-bleu	STR	Aquiclude d'Arlon								
								Luxembourg	Florenville	Alternance de bancs lenticulaires ou continus de sable calcaire et de bancs décimétriques à métriques de grès calcaires jaunâtres à orangés	FLO	Aquifère de Florenville								
								Arlon	Trite	Marnes légèrement sableuses gris-bleu	TRT	Aquiclude d'Arlon								
								Luxembourg	Chevratte	Alternance de bancs pluridécimétriques de grès calcaires et de lits de sables calcaires, jaunes à orangés	CHT	Aquifère de la Chevratte								
								Mésozoïque	Jurassique	Lias	Sinémurien	Jamoinne	Marnes plus ou moins sableuses avec intercalations de bancs de calcaire argileux bioclastique légèrement gréseux	JAM	Aquiclude à niveaux aquifères de Jamoinne (non cartographié)					
												Trias	Thururgau	Bellerophon	Mortinsart	Sable ou grès tendre avec intercalations d'argiles noires	MOR	Aquifère de Mortinsart (non cartographié)		
															Attert	Marne dolomitique indurée, marnes et dolomie	ATT	Aquiclude d'Attert (non cartographié)		
															Habay	Conglomérats, sables, sables argileux, conglomérats dolomitiques et argiles	HAB	Aquiclude à niveaux aquifères d'Habay (non cartographié)		
															Louchesviller	Praguien	Mirwart	Phyllades, siltites laminaires (quartzophylades), grès argileux micacés et intercalations quartzitiques	MIR	Aquiclude à niveaux aquifères du Devonien inférieur (non cartographié)

### Carte des informations complémentaires et des caractères des nappes



**TESTS ET ANALYSES**

- Essai de pompage
- Analyse chimique disponibles
- Diagraphie

**LIMITES GEOLOGIQUES**

- Limites des formations géologiques

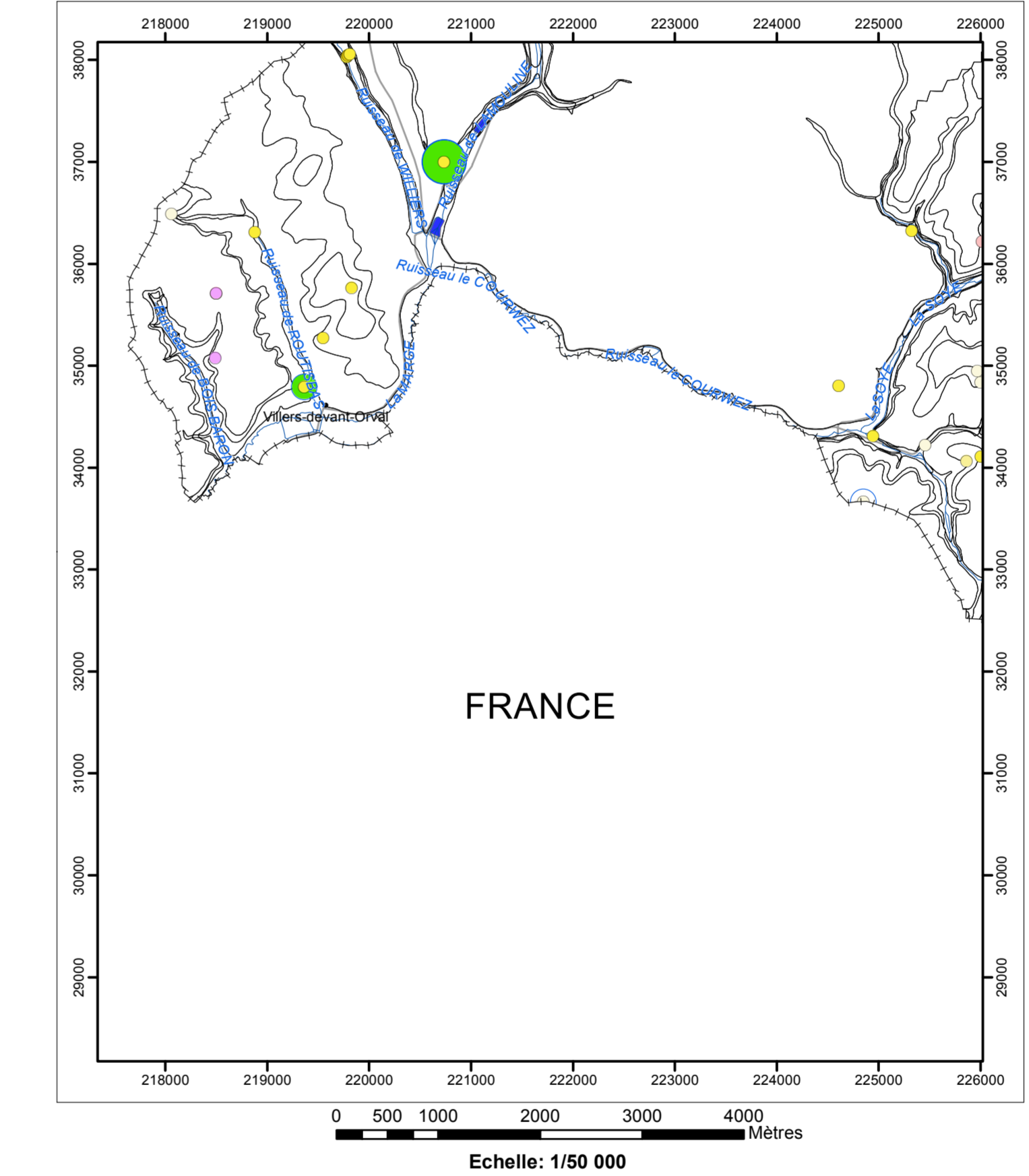
**TYPE DE COUVERTURE**

- Nappe à affleurement
- Couverture perméable
- Couverture imperméable

**HYDROGRAPHIE ET INFRASTRUCTURE**

- Réseau hydrographique
- Principaux lacs
- Route principale d'importance majeure
- Villers-devant-Orval : Nom de la localité
- Frontière nationale

### Carte des volumes d'eau prélevés



**AQUIFERES CAPTES OU SOLlicités PAR LES OUVRAGES**

- Aquifère de Virton
- Aquifère d'Orval
- Aquifère de Florenville
- Aquifère de la Chevratte
- Aquifère de Mortinsart
- Aquiclude à niveaux aquifères d'Habay

**VOLUMES MOYENS PRELEVES en m³/an pour les années 2005 à 2009**

- 1 - 1 000
- 50 001 - 100 000

**AUTRES VOLUMES PRELEVES d'eau en m³/an (Déclaration pour l'année 2009)**

- 1 - 1 000
- 50 001 - 100 000

**LIMITES GEOLOGIQUES**

- Limites des formations géologiques

**HYDROGRAPHIE ET INFRASTRUCTURE**

- Réseau hydrographique
- Principaux lacs
- Route principale d'importance majeure
- Villers-devant-Orval : Nom de la localité
- Frontière nationale

**PIEZOMETRIE**  
289 m 9/07/2003

- Cote ponctuelle (en m) de l'aquifère d'Orval et date
- Cote ponctuelle (en m) de l'aquifère de Mortinsart et date
- Cote ponctuelle (en m) de l'aquiclude à niveaux aquifères d'Habay et date

**NOVEMBRE 2003**

- Sens probable d'écoulement de l'aquifère de Florenville

**ISOPIEZES**  
Isopièzes de Novembre 2003

- Isopièze intermédiaire (en m) de l'aquifère de Florenville
- Isopièze principale (en m) de l'aquifère de Florenville

**POINTS HYDROGEOLOGIQUES**

- Puits pour la distribution publique d'eau potable
- Autre puits
- Drain
- Piezomètre
- Source (exploitée ou non)
- Station limnimétrique

**ZONES DE PREVENTION**

- Zone de prévention à définir autour du captage

**TRAIT DE COUPE**

- Trait de coupe hydrogéologique

**LIMITES GEOLOGIQUES**

- Limites des formations géologiques

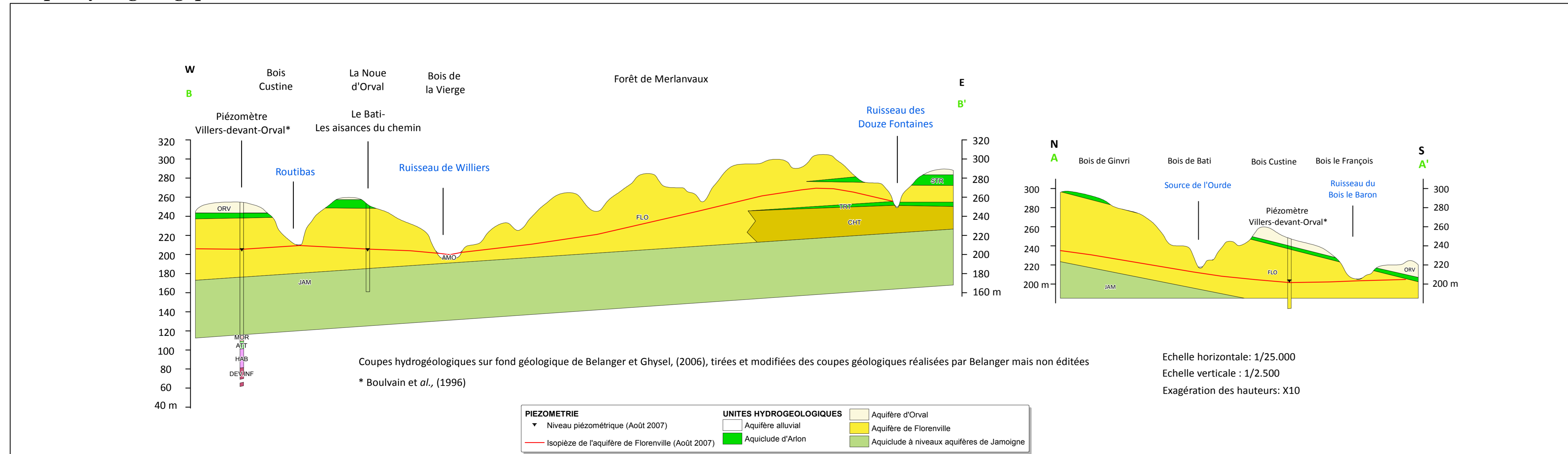
**UNITES HYDROGEOLOGIQUES**

- Aquifère alluvial
- Aquiclude d'Arlon
- Aquifère de Virton
- Aquifère d'Orval
- Aquifère de Florenville
- Aquifère de la Chevratte

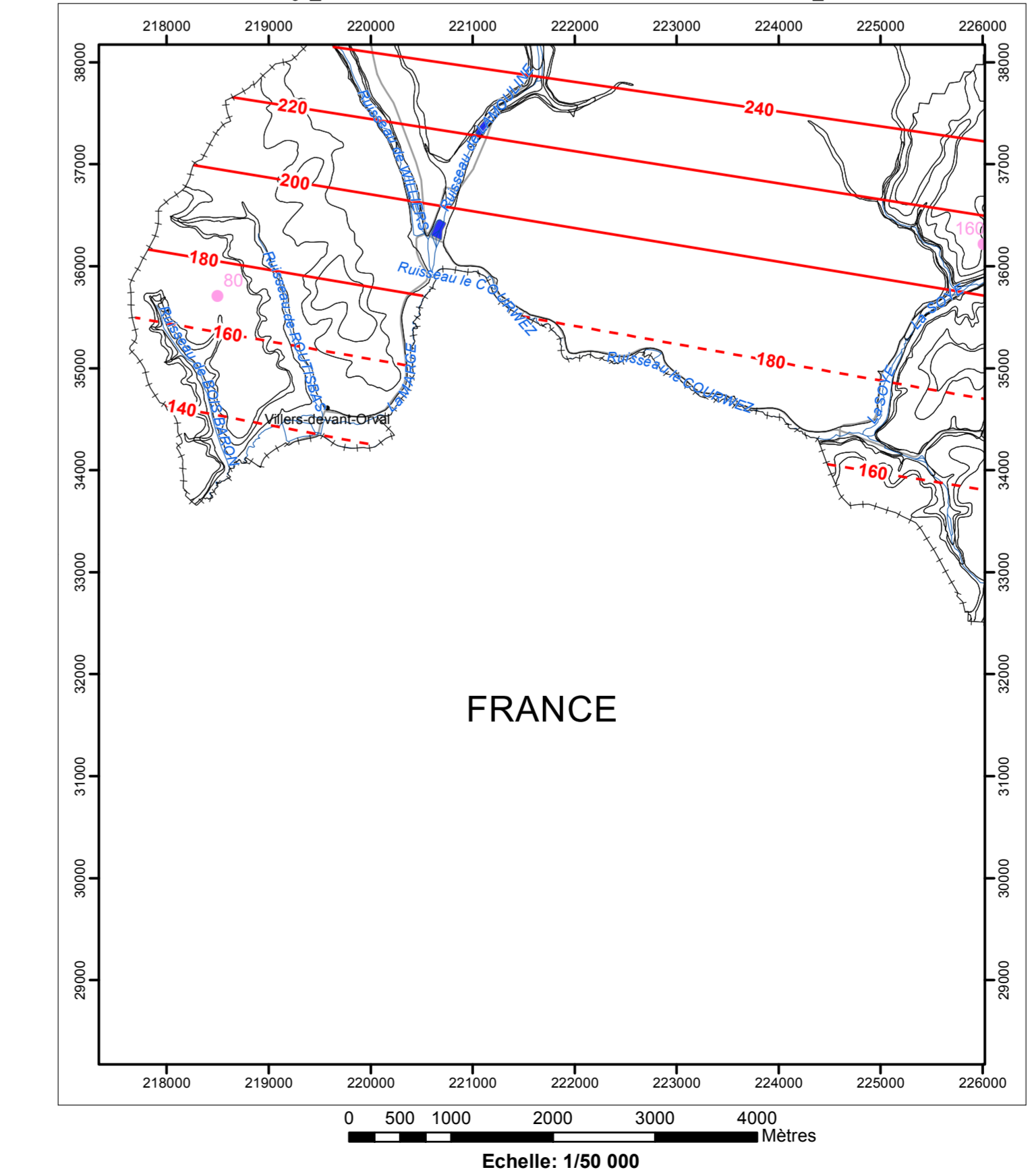
**HYDROGRAPHIE ET FRONTIERE**

- Réseau hydrographique
- Principaux lacs
- Frontière nationale

### Coupes hydrogéologiques



### Carte des isohypses de la base et du toit des aquifères



**ISOHYPSES**

- Isohypse de la base (en m) de l'aquifère de Florenville
- Isohypse extrapolée de la base (en m) de l'aquifère de Florenville
- Cote ponctuelle du toit (en m) de l'aquifère de Mortinsart

**LIMITES GEOLOGIQUES**

- Limites des formations géologiques

**HYDROGRAPHIE ET INFRASTRUCTURE**

- Réseau hydrographique
- Principaux lacs
- Route principale d'importance majeure
- Villers-devant-Orval : Nom de la localité
- Frontière nationale