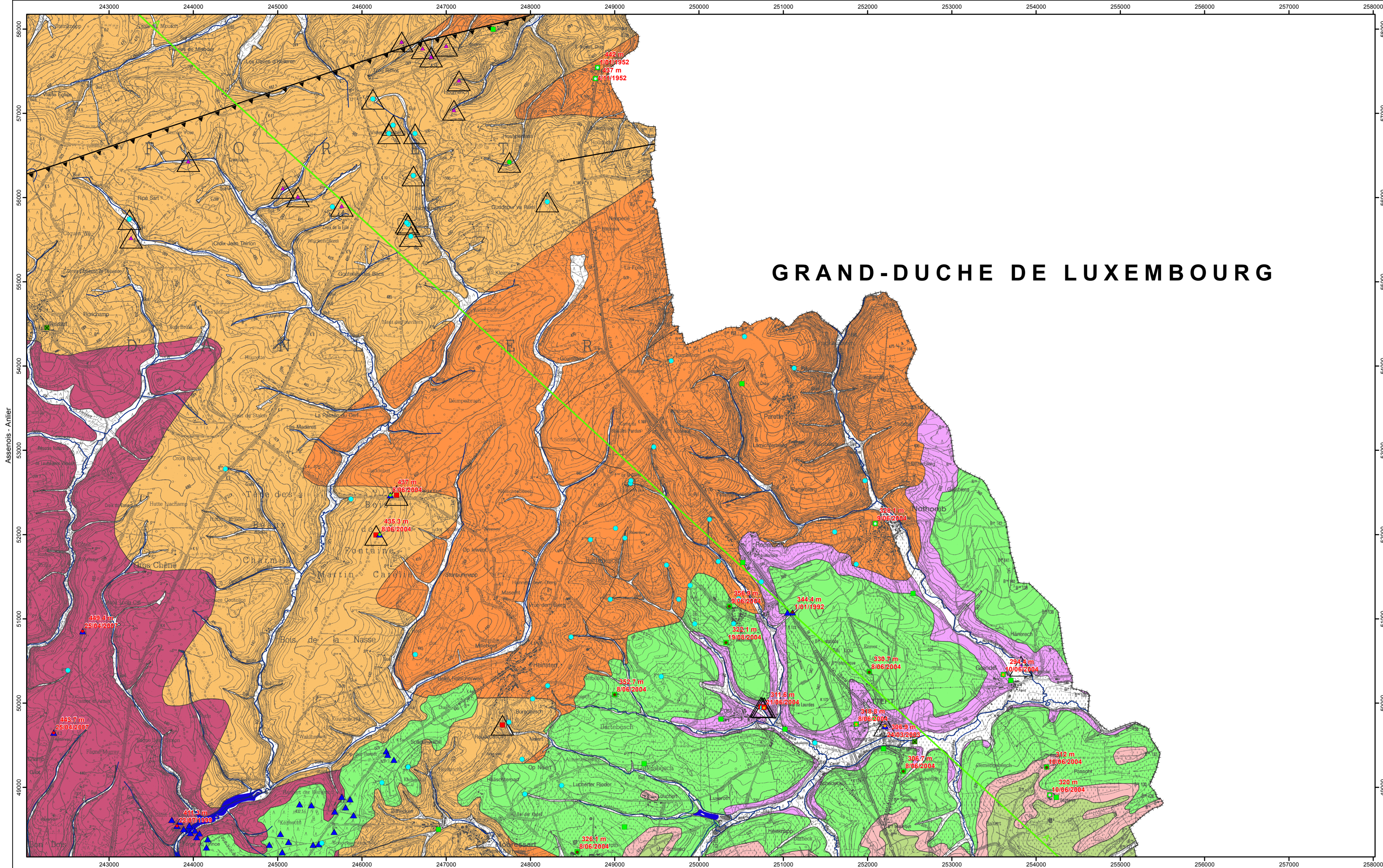


Nobressart - Attert | 68/3-4

CARTE HYDROGÉOLOGIQUE DE WALLONIE

Première édition : janvier 2005 - Actualisation partielle : mars 2011



Etat de la carte hydrogéologique 68/3-4 du Trinité Géographique national. Coordonnées Lambert belge, 1972, exprimées en mètres. Echelle: 1/25 000

PIEZOMETRIE
451 m 4/01/2007

- Cote ponctuelle (en m) de l'Aquiclude à niveaux aquifères du Dévonien inférieur et date
- Cote ponctuelle (en m) de l'Aquifère à niveaux aquifères de Villé et date
- Cote ponctuelle (en m) de l'Aquifère à niveaux aquifères d'Habay et date
- Cote ponctuelle (en m) de l'Aquifère de Mortinsart et date
- Cote ponctuelle (en m) de l'Aquifère de Nobressart et date
- Cote ponctuelle (en m) de l'Aquifère du Dévonien inférieur et date

POINTS HYDROGÉOLOGIQUES

- Puits pour la distribution publique d'eau potable
- Autre puits
- Piezomètre
- Drain
- Source (exploitée ou non)
- Indéterminé

STATIONS

- Station climatique

ZONES DE PREVENTION

- Zone de prévention à définir autour du captage

TRAIT DE COUPE et FAILLES

- Trait de coupe
- Faille de chevauchement
- Faille

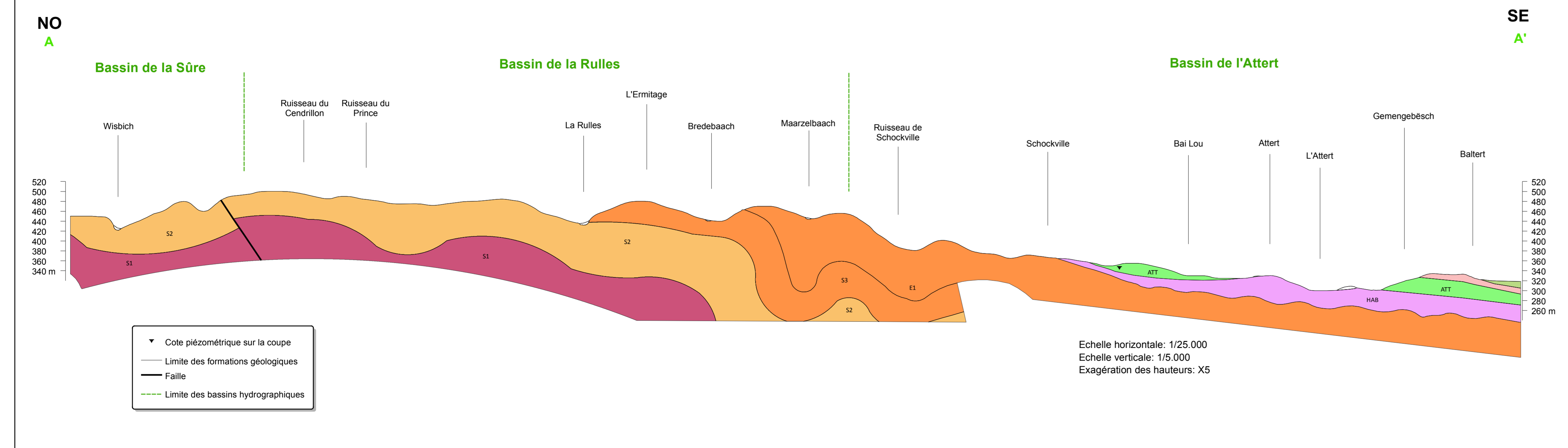
UNITES HYDROGÉOLOGIQUES

- Aquifère alluvial
- Aquiclude à niveaux aquifères de Jamoigne
- Aquifère de Mortinsart
- Aquiclude d'Attert
- Aquiclude à niveaux aquifères d'Habay
- Aquiclude du Dévonien inférieur
- Aquifère à niveaux aquifères du Dévonien inférieur
- Aquifère à niveaux aquifères de Villé

HYDROGRAPHIE et FRONTIÈRE

- Réseau hydrographique
- Principaux lacs
- Frontière nationale

Coupe hydrogéologique



Echelle horizontale: 1/25.000
Echelle verticale: 1/5.000
Exagération des hauteurs: X5

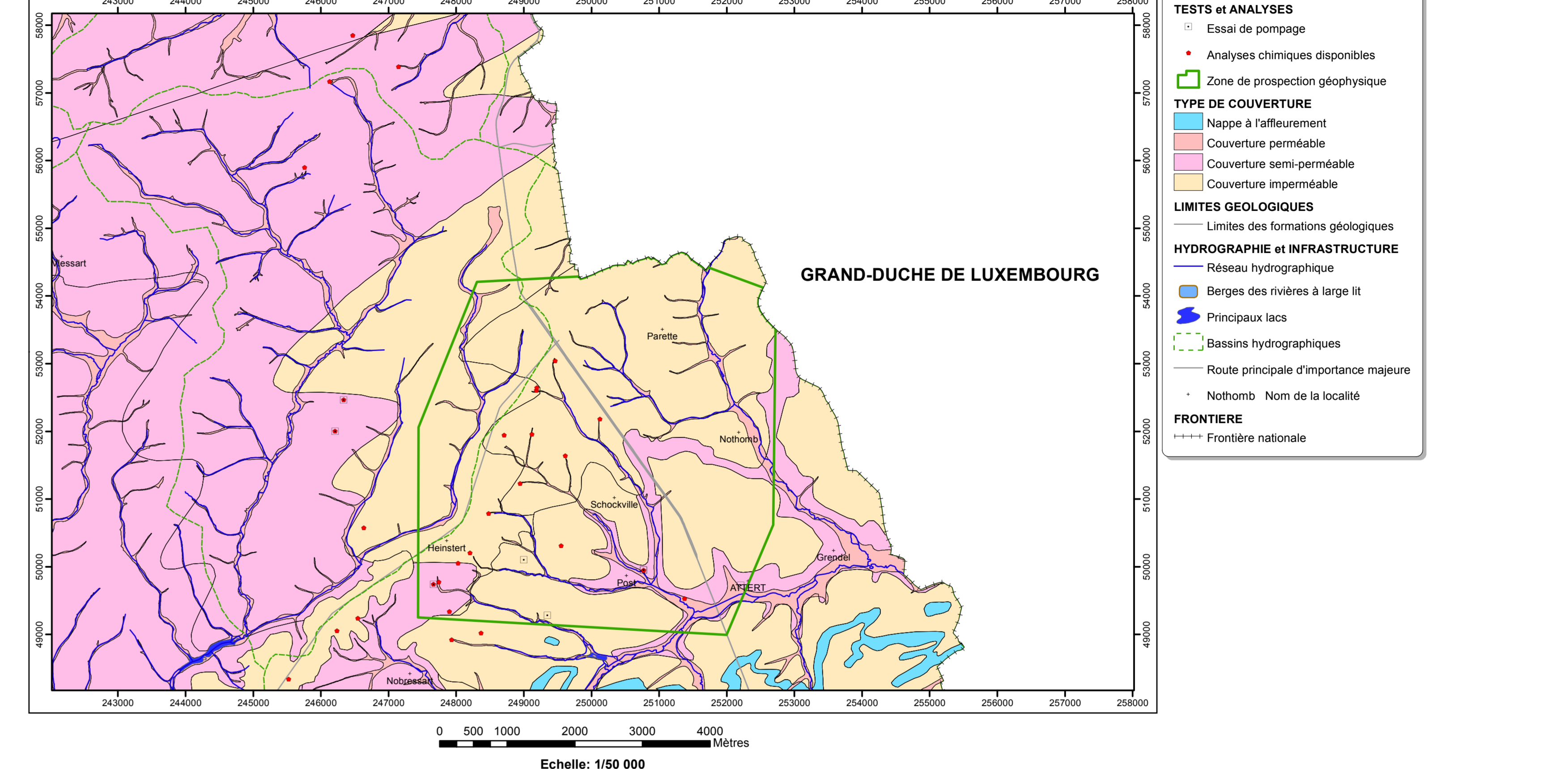
CARTE HYDROGÉOLOGIQUE DE WALLONIE 68/3-4 Nobressart - Attert

Dépôt légal : D/2011/12.796/2
ISBN : 978-2-8056-0080-7

Édité par le SERVICE PUBLIC DE WALLONIE
Direction Générale opérationnelle, Agriculture, Ressources Naturelles et Environnement
Avenue Prince de Liège 15 B-5100 NAMUR

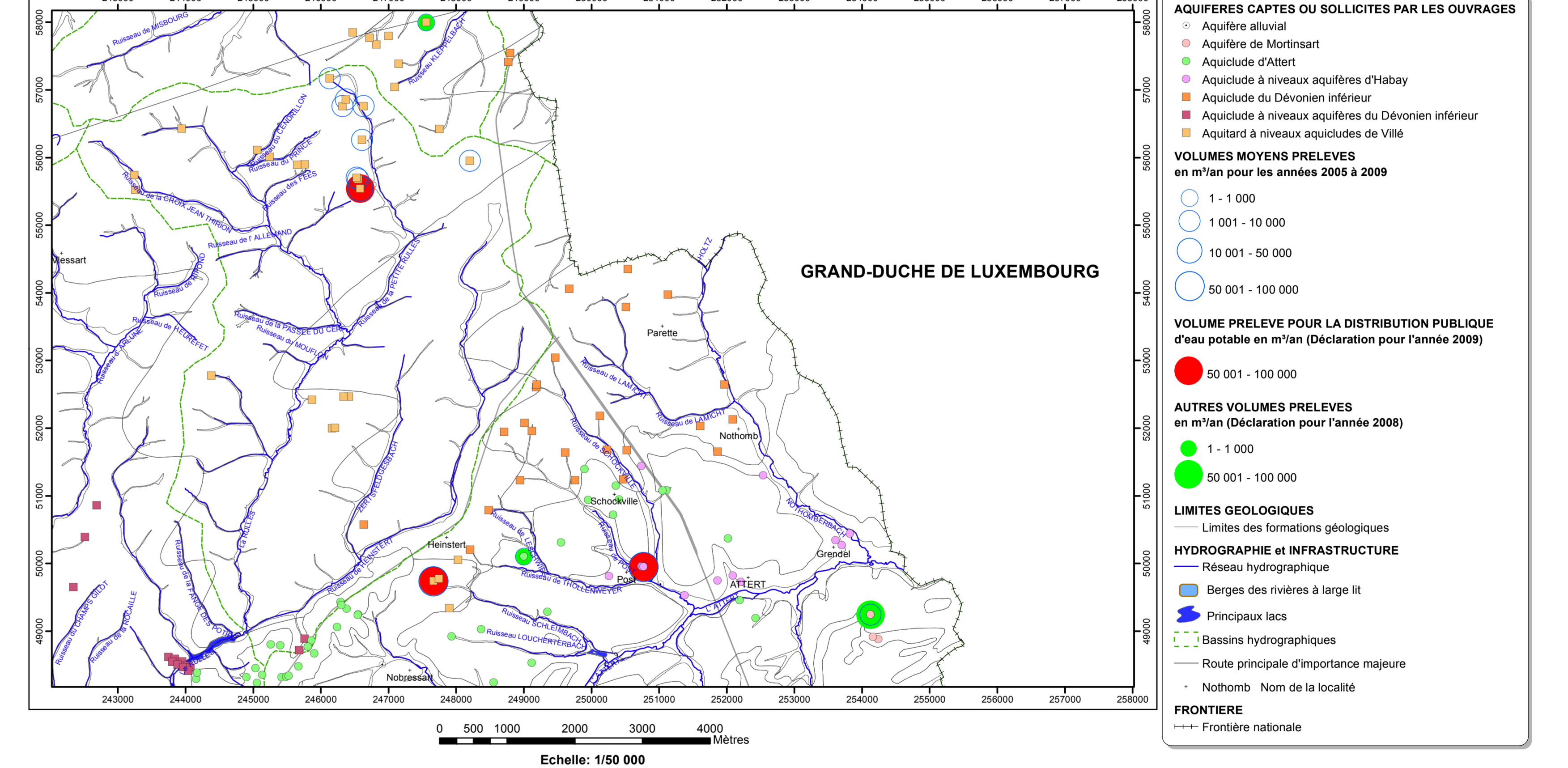
Réalisée par Mohamed Bouezmami
Laboratoire des Ressources Hydrauliques
Département des Sciences et Gestion de l'Environnement
Université de Liège
Avenue de Longwy 185 B-6700 ARLON

Carte des informations complémentaires et des caractères de couverture des nappes



Echelle: 1/50 000

Carte des volumes d'eau prélevés



Echelle: 1/50 000

Tableau de correspondance : Géologie - Hydrogéologie

ERE	SYSTEME	SERIE	ETAGE	ASSISE	ABREV.	FORMATION Nomenclature actuelle	LITHOLOGIE	UNITES HYDROGÉOLOGIQUES	
MESOZOÏQUE	QUATERNAIRE	SUPERIEUR	HETAGIEN			AMO	Tourbe, éboulis des pentes et alluvions modernes des vallées.	Aquifère alluvial	
						JURASSIQUE	INFERIEUR	JAMOIGNE (JAM)	Psammites ou "grès de Rossignol" surmontés de marnes plus ou moins sableuses et bancs calcaires argileux légèrement gréseux.
	TRIAS	SUPERIEUR	RHETIEN	MORTINSART (MOR)	Deux corps massifs, formés de sable ou de grès, séparés par une bande d'argile schisteuse d'un mètre environ.	Aquifère de Mortinsart			
			KEUPER	ATTERT (ATT)	Marnes dolomiques à marnes, marnes, poudingues de quartzite à matrice dolomique et bancs décimétriques de dolomie au sommet.	Aquiclude d'Attert			
	PALEOZOÏQUE	DEVONIEN		INFERIEUR	EMSIEN	INFERIEUR	E1	PESCHÉ (PES)	Essentiellement des phyllades ou des schistes phylladeux et des quartzophylades schisteux. Les roches gréseuses sont rares mais peuvent se trouver localement en bancs pouvant dépasser 1m d'épaisseur.
			SUPERIEUR				S3	LA ROCHE (LAR)	Essentiellement des phyllades régulièrement feuilletés, parfois ardoisiers, bleu noir. Très rarement des intercalations de fines strates gréseuses et quelques bancs de quartzophylades.
			SEIGIEN	MOYEN	S2	VILLE (VIL)	Quartzophylades souvent gréseux, du quartzite grossier micacés, psammiques, du quartzite, des phyllades purs ou quartzes et des schistes quartziteux. Les bancs fossilifères sont remarquablement abondants et calcareux.	Aquifère à niveaux aquifères de Villé	
					INFERIEUR	S1	MIRWART (MIR)	Alternance de phyllades et de schistes avec des quartzophylades et avec des bancs ou des paquets de quartzites.	Aquiclude à niveaux aquifères du Dévonien inférieur