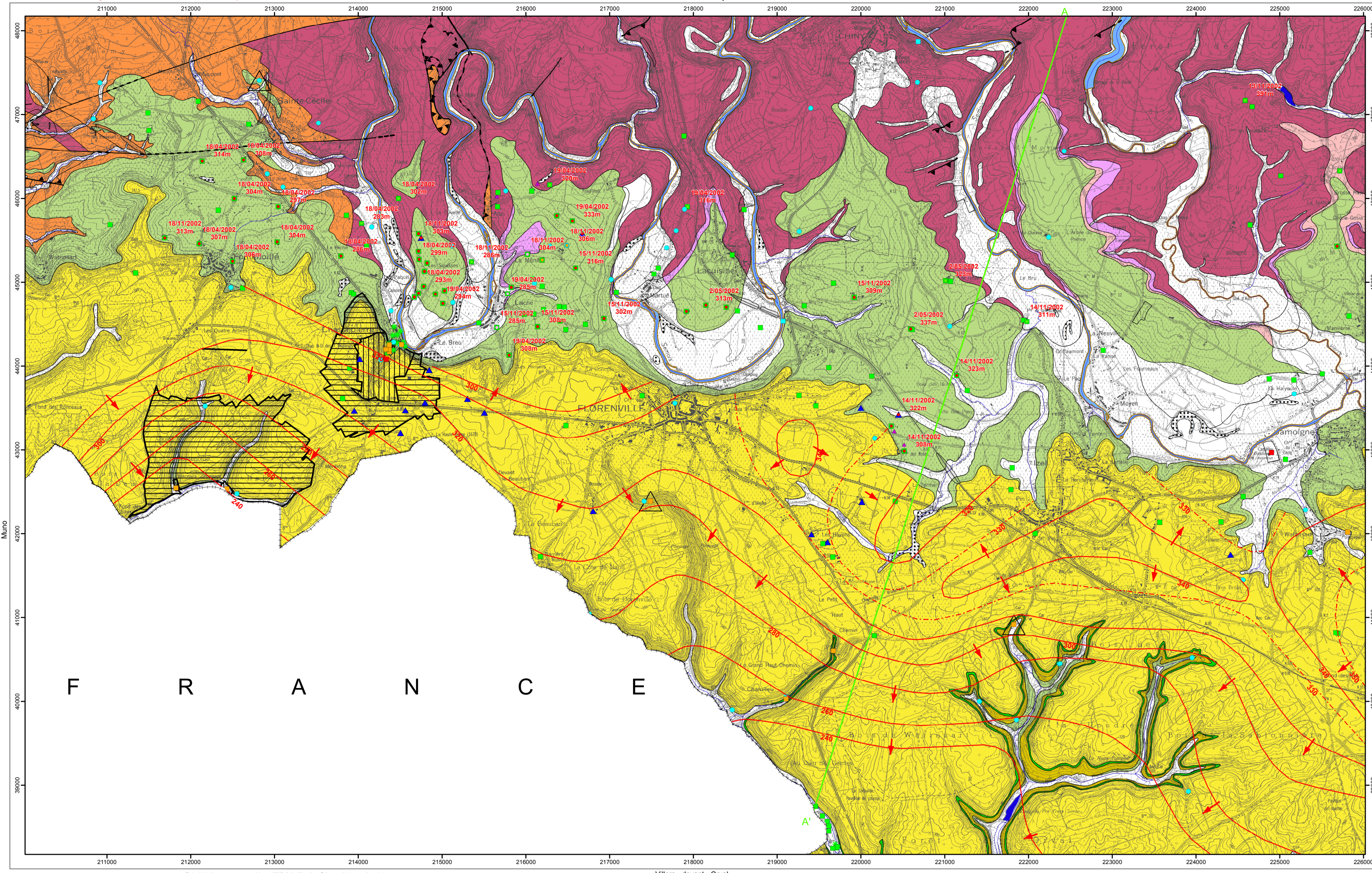


Première édition : janvier 2003 - Actualisation partielle : novembre 2007



REPRODUCTION INTERDITE. Extrait de la carte topographique 6778 de l'Institut Géographique national. Coordonnées Lambert belge, 1972, exprimées en mètres. Carte hydrogéologique tracée d'après la carte géologique de Florenville - Izel 67/7-8 (P. Ghyssels et I. Belanger, 2006).

PIEZOMETRIE
313m 18/11/2002

- Cote ponctuelle (en m) de l'aquifère à niveaux aquifères de Jamoigne et date
- Cote ponctuelle (en m) de l'aquifère à niveaux aquifères du Dévonien inférieur et date
- Cote ponctuelle (en m) de l'aquifère de Mortinsart et date
- Cote ponctuelle (en m) de l'aquifère à niveaux aquifères d'Habay et date
- Sens probable d'écoulement de l'aquifère de Florenville

Isopièzes de Novembre 2002

- Isopièze principale (en m) de l'aquifère de Florenville
- Isopièze intermédiaire (en m) de l'aquifère de Florenville

POINTS HYDROGÉOLOGIQUES

- Puits pour la distribution publique d'eau potable
- Puits sur galerie par gravité
- Puits sur galerie par pompage
- Autre puits
- Piezomètre
- Drain
- Source (exploitée ou non)

STATIONS

- Station climatique
- Station limnimétrique

PHÉNOMÈNES KARSTIQUES PONCTUELS

- Cron

ZONES DE PREVENTION

- Zone de prévention à définir autour du captage
- Zone de prévention rapprochée arrêtée
- Zone de prévention éloignée arrêtée

TRAIT DE COUPE et FAILLES

- Trait de coupe
- Faïlle de chevauchement
- Faïlle de chevauchement hypothétique
- Faïlle de chevauchement sous couverture
- Faïlle hypothétique
- Faïlle
- Faïlle normale
- Faïlle sous couverture

LIMITES GÉOLOGIQUES

- Limites des formations géologiques

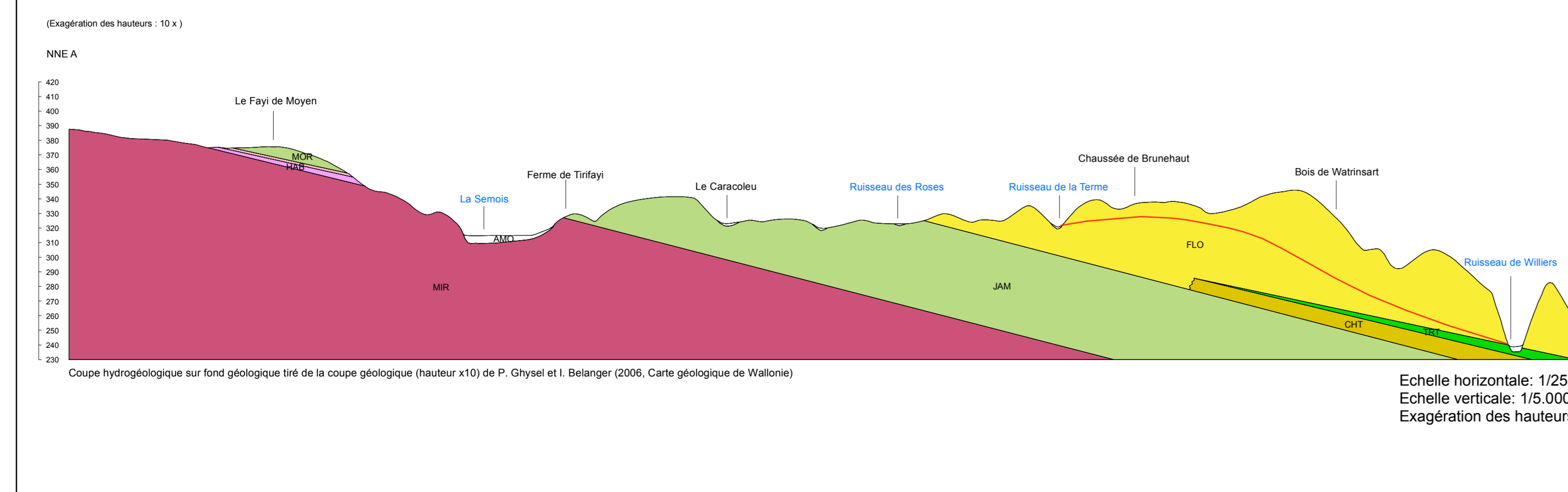
UNITÉS HYDROGÉOLOGIQUES

- Aquifère des tourbes
- Aquifère alluvial
- Aquifère de Florenville
- Aquifère d'Arlon
- Aquifère de la Chevratte
- Aquifère à niveaux aquifères de Jamoigne
- Aquifère de Mortinsart
- Aquifère à niveaux aquifères d'Habay
- Aquifère à niveaux aquifères du Dévonien inférieur
- Aquifère du Dévonien inférieur

HYDROGRAPHIE et FRONTIÈRE

- Réseau hydrographique
- Principaux lacs
- Berges des rivières à large lit
- Frontière nationale

Coupe hydrogéologique



Coupe hydrogéologique sur fond géologique tiré de la coupe géologique (hauteur x10) de P. Ghyssels et I. Belanger (2006, Carte géologique de Wallonie). Echelle horizontale: 1/25.000. Echelle verticale: 1/5.000. Exagération des hauteurs: X5.

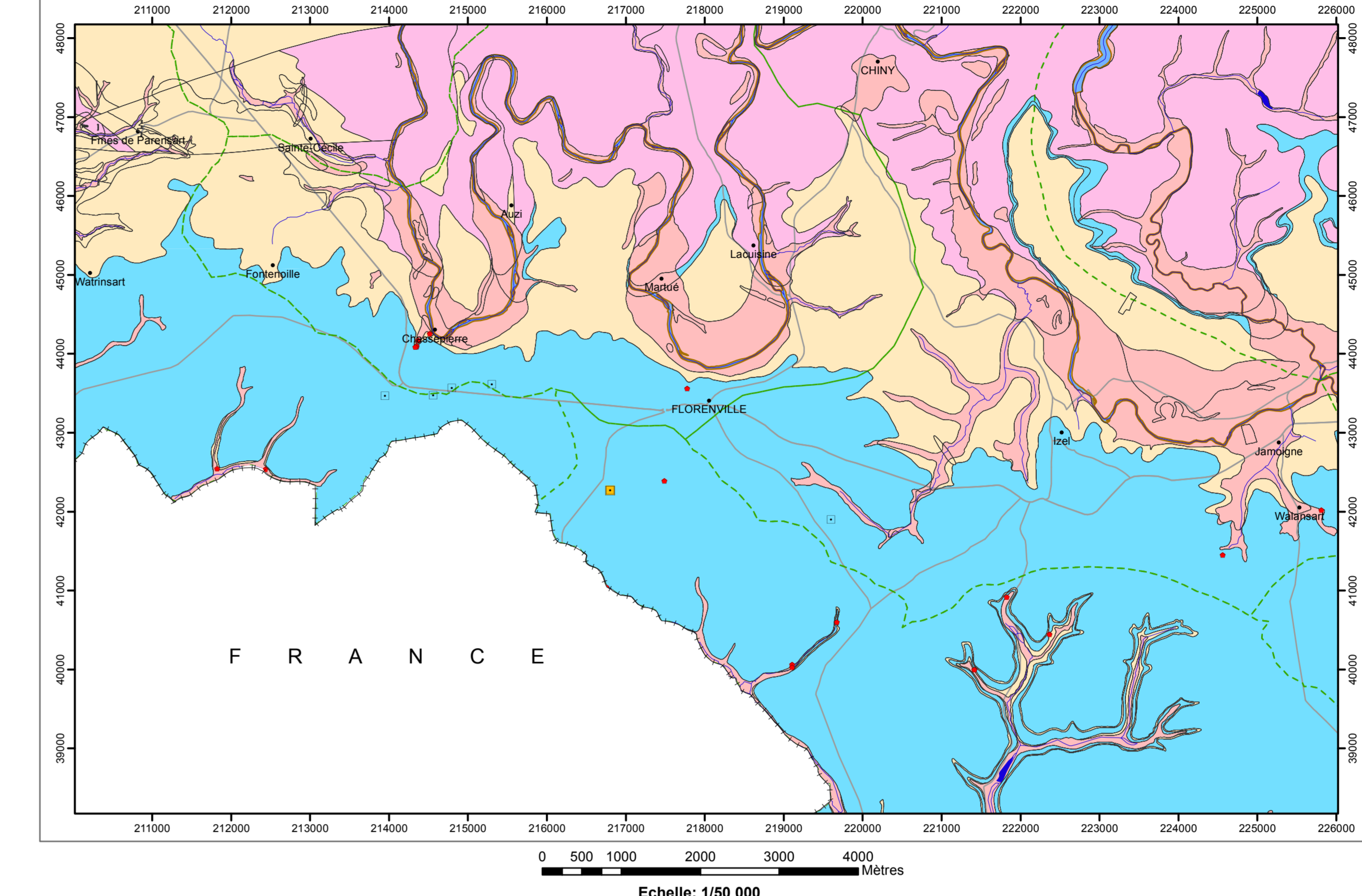
Tableau de correspondance : Géologie - Hydrogéologie

Ère	Système	Série	Étage	Formation	Membre	Lithologie	Abbréviation	Hydrogéologie				
Mésozoïque	Jurassique	Lias	Shaleux	Luxembourg	Florenville	Alternance de bancs lentilleux ou continus de sable calcaire et de bancs dolomitiques à margines de grès calcaires jaunâtres à orangés	FLO	Aquifère de Florenville				
				Arlon	Tirfay	Marnes légèrement sableuses grès bleu	TIR	Aquifère d'Arlon				
				Luxembourg	Chevratte	Alternance de bancs paraconglomériques de grès calcaire et de lits de sable calcaire, jaune à orangé	CHT	Aquifère de Chevratte				
				Trias	Trias sup.	Hertogen	Jamoigne		Marnes plus ou moins sableuses avec intercalations de bancs de calcaire argileux bioclastique légèrement gréseux	JAM	Aquifère à niveaux aquifères de Jamoigne	
							Mortinsart		Sable ou grès tendre avec intercalations d'argiles noires	MOR	Aquifère de Mortinsart	
							Habay		Conglomérats, sables, sables argileux, conglomérats dolomitiques et argiles	HAB	Aquifère à niveaux aquifères d'Habay	
				Paléozoïque	Dévonien	Dévonien inf.	Lorraine	Miravet		Facès caractérisé par des séries pélitiques comprenant des phylloides, des siltites laminaires (quartzifères), des grès argileux micacés et des intercalations quartzitiques	MIR	Aquifère à niveaux aquifères du Dévonien inférieur
								Ognies		La base est dominée par des shales et des siltites tendres, accompagnées de niveaux peu fréquents de grès argileux et fossilifères. Le toit est formé par des phylloides sableux avec des bancs lentilleux parfois métrés de grès quartzitiques et arkosiques fins ou grossiers et de microconglomérats	OIG	Aquifère du Dévonien inférieur
								Mondupis		Facès principalement pélique, comprenant des shales et des siltites micacées avec quelques intercalations de grès quartzitiques lentilleux à la base	MDN	

Surface piézométrique (Novembre 2002)

- Aquifère de Chevratte
- Aquifère à niveaux aquifères de Jamoigne
- Aquifère de Mortinsart
- Aquifère à niveaux aquifères d'Habay
- Aquifère à niveaux aquifères du Dévonien inférieur
- Aquifère d'Arlon

Carte des informations complémentaires et des caractères de couverture des nappes



TESTS et ANALYSES

- Essai de pompage
- Analyses chimiques disponibles
- Diagraphie

LIMITES GÉOLOGIQUES

- Limites des formations géologiques

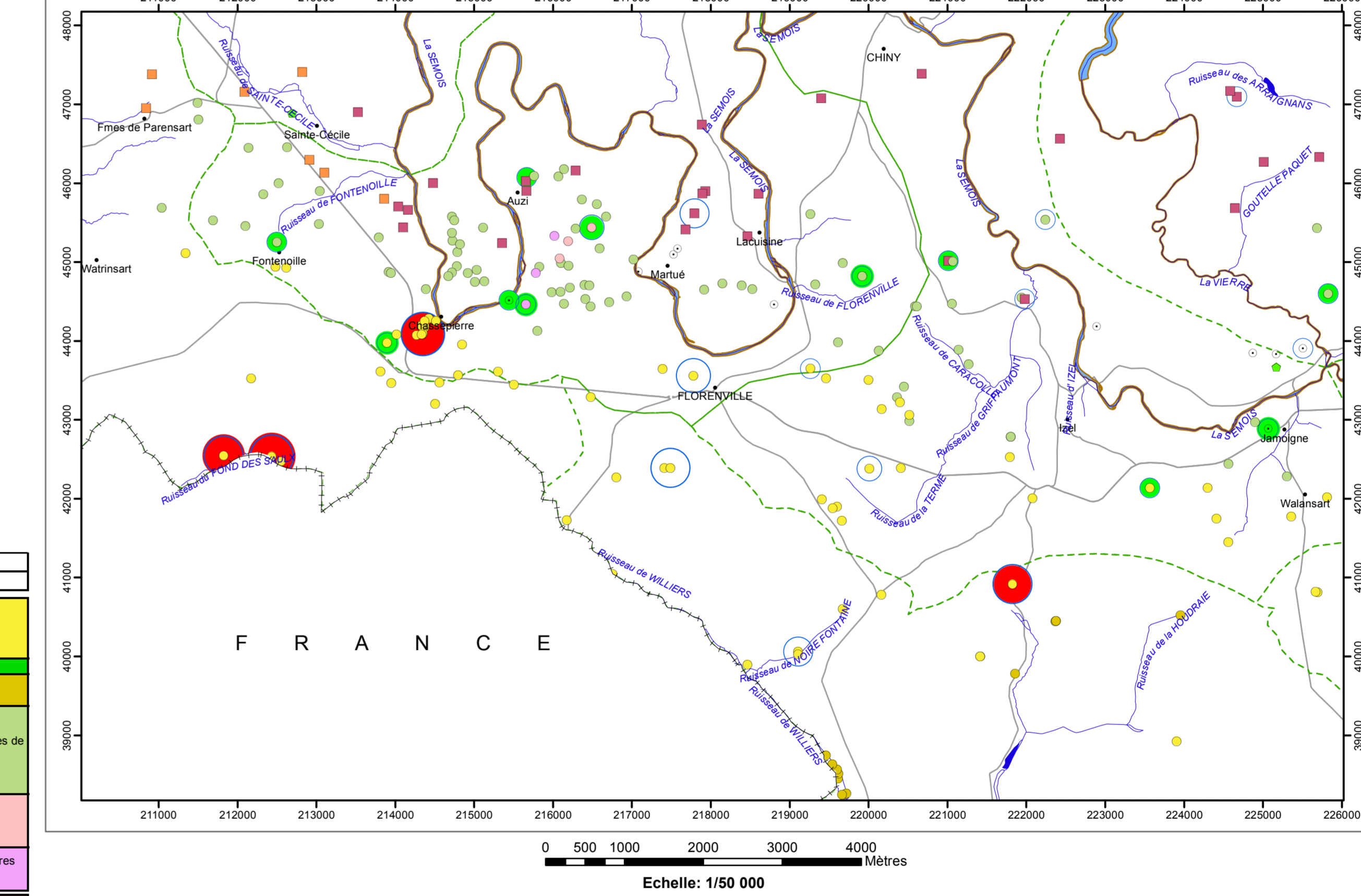
TYPE DE COUVERTURE

- Nappe à l'affleurement
- Couverture perméable
- Couverture semi-perméable
- Couverture imperméable

HYDROGRAPHIE et INFRASTRUCTURE

- Réseau hydrographique
- Principaux lacs
- Bassins hydrographiques
- Berges des rivières à large lit
- Route principale d'importance majeure
- Lacustrine : Nom de la localité
- Frontière nationale

Carte des volumes d'eau prélevés



AQUIFÈRES CAPTES ou SOLICITÉS PAR LES OUVRAGES

- Aquifère alluvial
- Aquifère de Florenville
- Aquifère de la Chevratte
- Aquifère à niveaux aquifères de Jamoigne
- Aquifère de Mortinsart
- Aquifère à niveaux aquifères d'Habay
- Aquifère du Dévonien inférieur
- Aquifère à niveaux aquifères du Dévonien inférieur
- Unité hydrogéologique indéterminée

VOLUMES MOYENS PRÉLEVÉS en m³/an, pour les années 2001 à 2005

- 1 - 1 000
- 1 001 - 10 000
- 10 001 - 50 000
- 50 001 - 100 000
- 100 001 - 500 000
- 500 001 - 1 000 000

VOLUMES PRÉLEVÉS POUR LA DISTRIBUTION PUBLIQUE d'eau potable en m³/an (Déclaration pour l'année 2005)

- 100 001 - 500 000
- 500 001 - 1 000 000
- 1 000 001 - 5 000 000

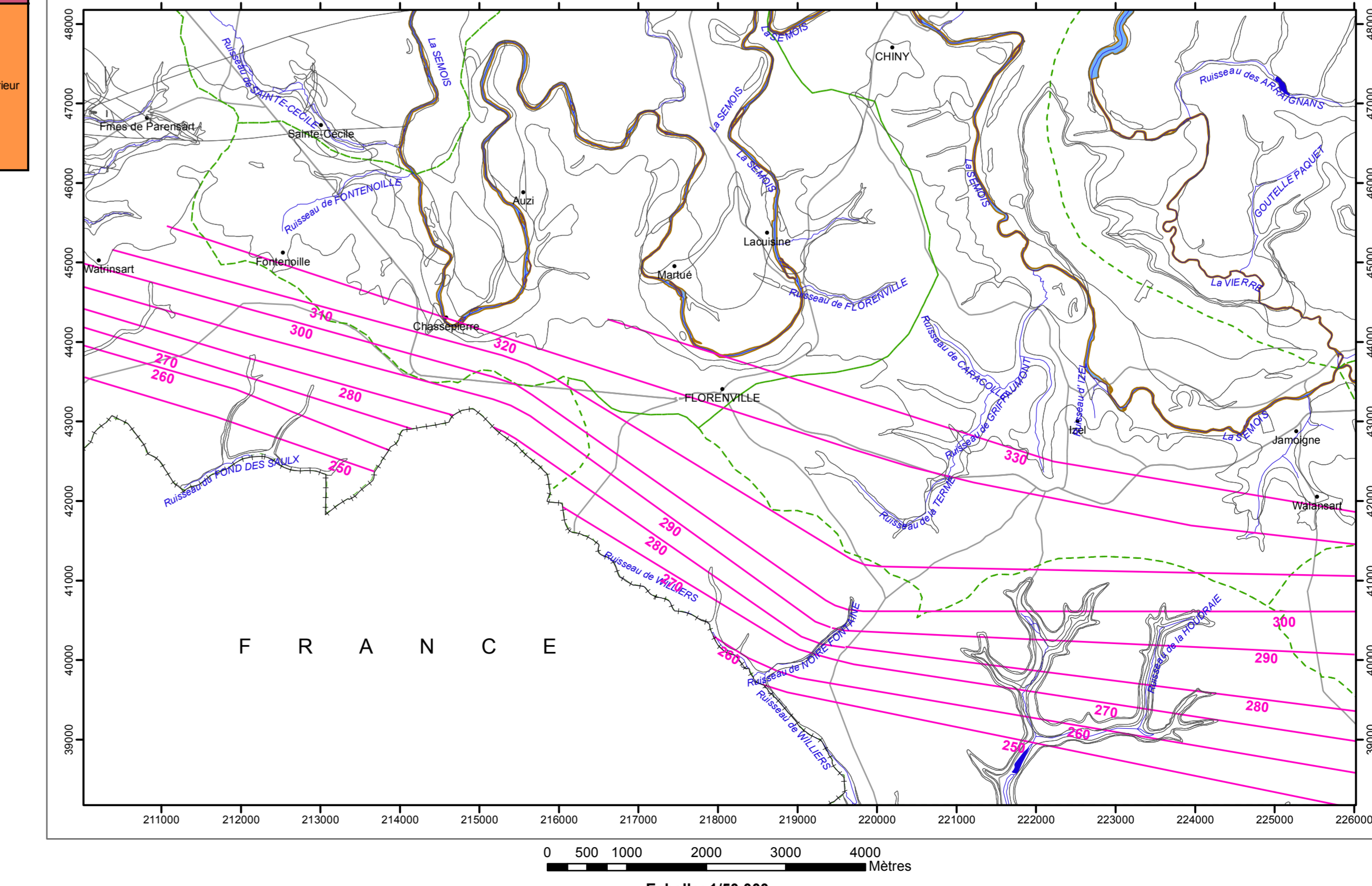
AUTRES VOLUMES PRÉLEVÉS en m³/an (Déclaration pour l'année 2003)

- 1 - 1 000
- 1 001 - 10 000

HYDROGRAPHIE et INFRASTRUCTURE

- Réseau hydrographique
- Principaux lacs
- Bassins hydrographiques
- Berges des rivières à large lit
- Route principale d'importance majeure
- Lacustrine : Nom de la localité
- Frontière nationale

Carte des isopièzes de la base et du toit des aquifères



ISOHYÈSES

- Isopièze de la base (en m) de l'aquifère de Florenville

LIMITES GÉOLOGIQUES

- Limites des formations géologiques

HYDROGRAPHIE et INFRASTRUCTURE

- Réseau hydrographique
- Principaux lacs
- Bassins hydrographiques
- Berges des rivières à large lit
- Route principale d'importance majeure
- Lacustrine : Nom de la localité
- Frontière nationale