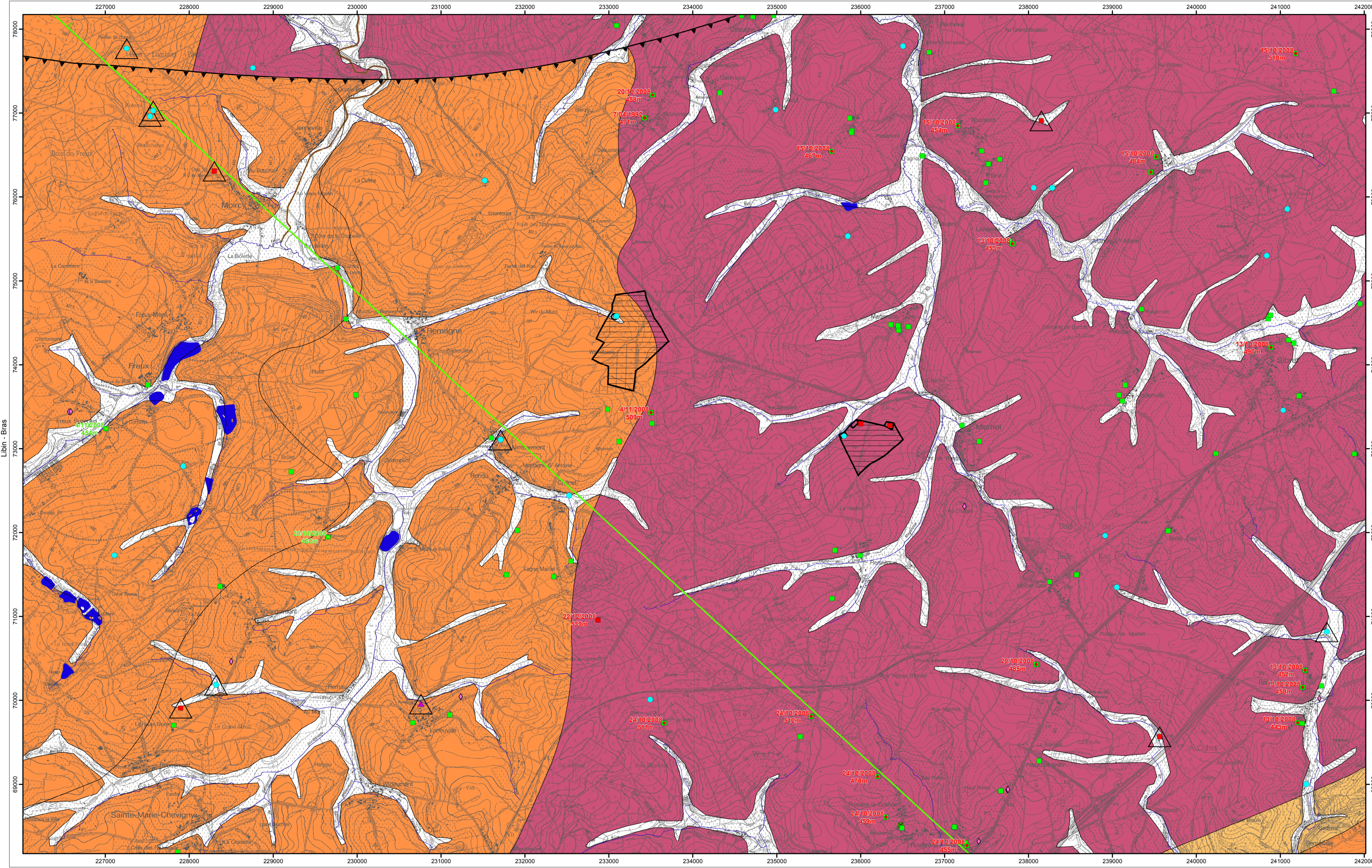


Première édition : mai 2010 - Actualisation partielle : juin 2012



REPRODUCTION INTERDITE

Extrait de la carte topographique 65/1-2 de l'Institut Géographique National. Coordonnées Lambert belge, 1972, exprimées en mètres.

Neuchâteau - Juseret

Carte hydrogéologique tracée d'après la carte géologique de l'Éocène du Dévonien de l'Ardenne et des régions voisines (Asselberghs, 1946). L'affleurement des alluvions est extrait de la carte géologique au 1:60 000 (Clairier, 1900).

Echelle: 1/25 000

PIEZOMETRIE
 511 m 24/10/2008

- Cote ponctuelle (en m) de l'aquiclude du Dévonien inférieur et date
- Cote ponctuelle (en m) de l'aquiclude à niveaux aquifères du Dévonien inférieur et date

POINTS HYDROGÉOLOGIQUES

- Puits pour la distribution publique d'eau potable
- Autre puits
- Drain
- Source (exploitée ou non)
- Sonde géothermique

STATIONS

- Station climatique

ZONES DE PREVENTION

- Zone de prévention à définir autour du captage
- Zone de prévention rapprochée arrêtée
- Zone de prévention éloignée arrêtée

TRAIT DE COUPE ET FAILLES

- Trait de coupe hydrogéologique
- Faille de chevauchement

LIMITE GÉOLOGIQUE

- Limites des formations géologiques

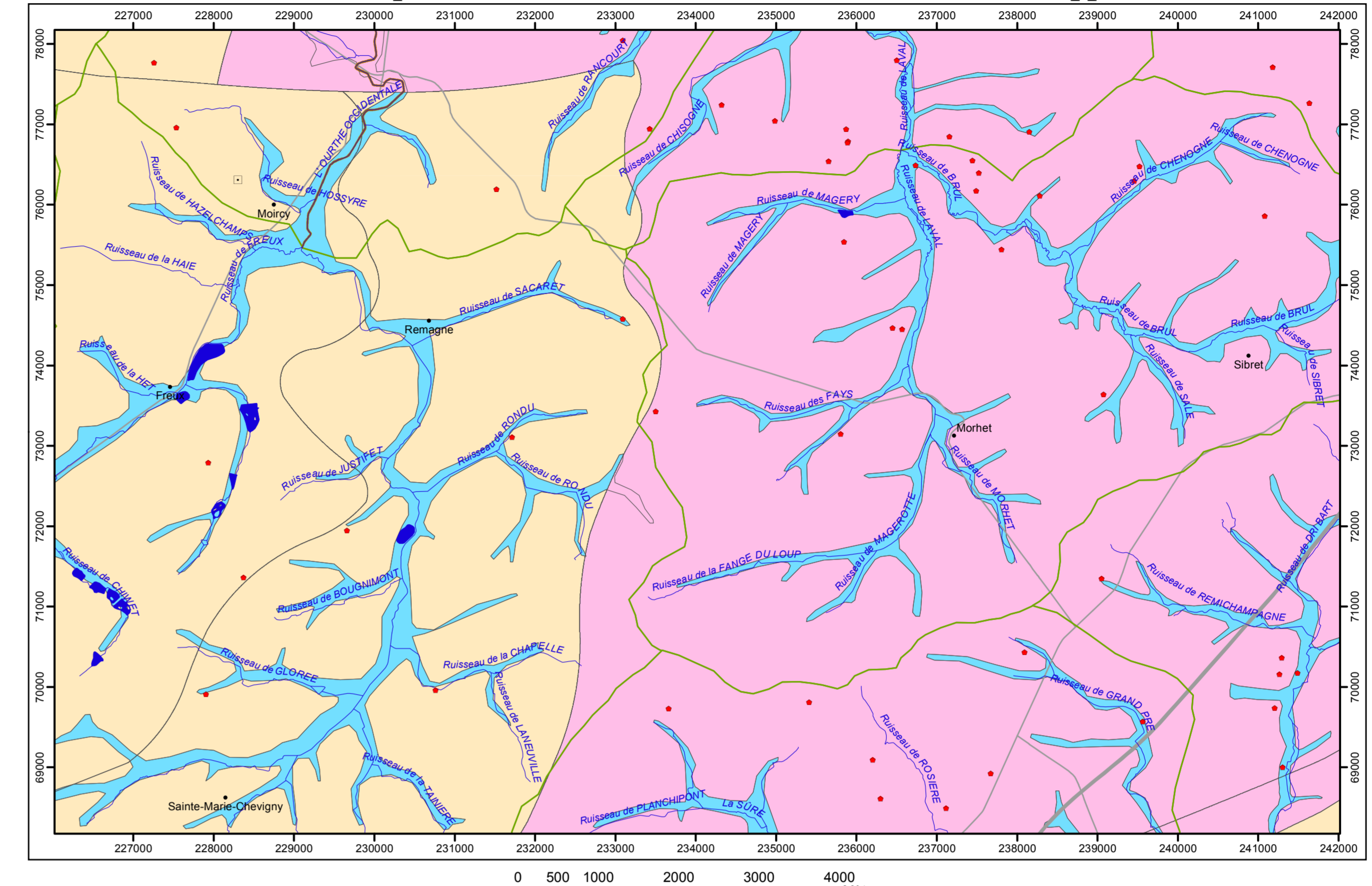
UNITES HYDROGÉOLOGIQUES

- Aquifère alluvial
- Aquiclude du Dévonien inférieur
- Aquiclude à niveaux aquifères du Dévonien inférieur
- Aquiclude à niveaux aquifères de Ville

HYDROGRAPHIE

- Réseau hydrogéographique
- Berges des rivières à large lit
- Principaux lacs

Carte des informations complémentaires et des caractères de couverture des nappes



TESTS et ANALYSES

- Essai de pompage
- Analyses chimiques disponibles

LIMITE GÉOLOGIQUE

- Limites des formations géologiques

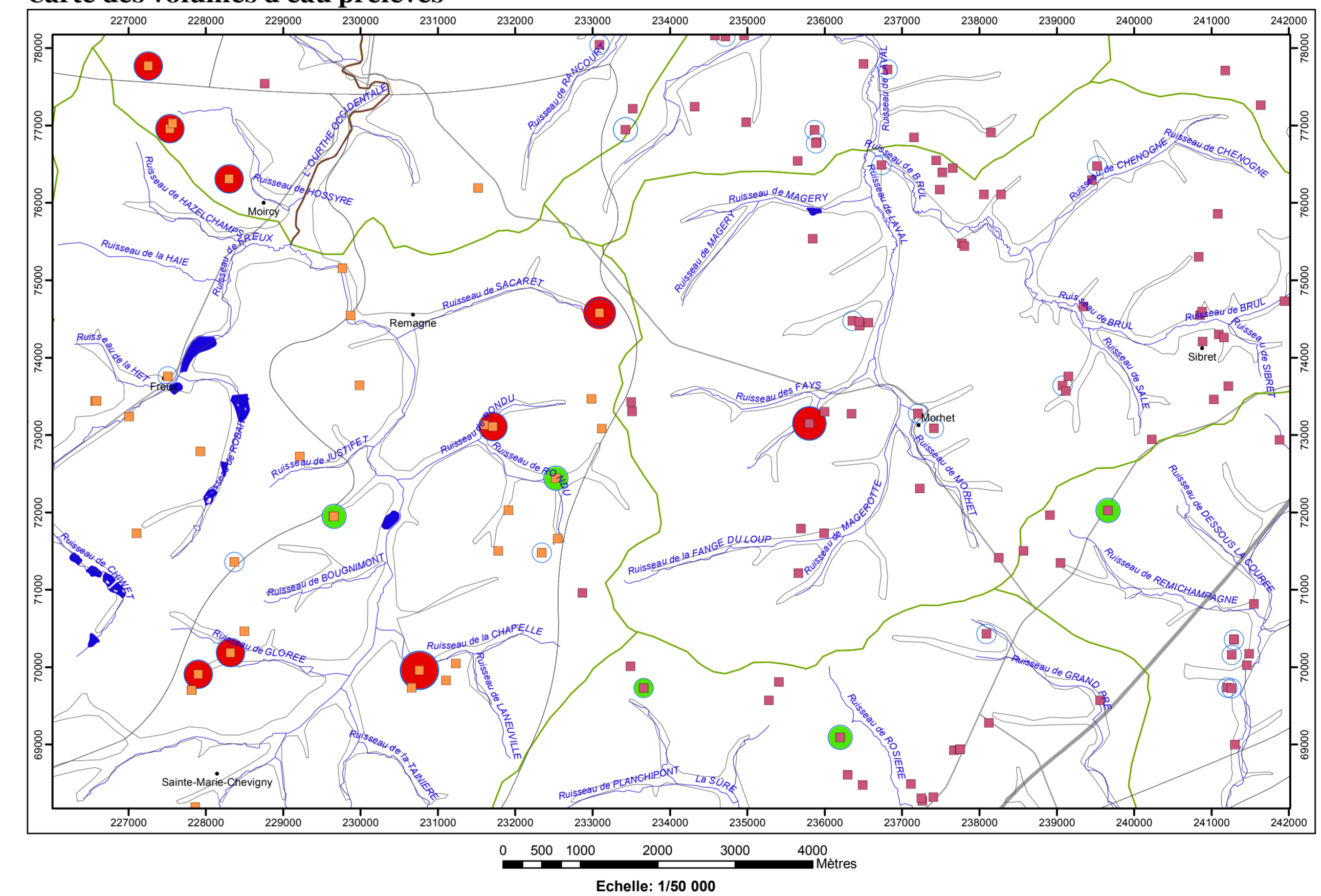
TYPE DE COUVERTURE

- Nappe à affleurement
- Couverture semi-perméable
- Couverture imperméable

HYDROGRAPHIE et INFRASTRUCTURE

- Réseau hydrogéographique
- Berges des rivières à large lit
- Principaux lacs
- Autoroute
- Route principale d'importance majeure
- Sibret : Nom de la localité

Carte des volumes d'eau prélevés



AQUIFERES CAPTES ou SOLlicités PAR LES OUVRAGES

- Aquiclude du Dévonien inférieur
- Aquiclude à niveaux aquifères du Dévonien inférieur

VOLUMES MOYENS PRELEVÉS en m³/an pour les années 2006 à 2010

- 1 - 1 000
- 1 001 - 10 000
- 10 001 - 50 000
- 50 001 - 100 000
- 100 001 - 500 000

VOLUME PRELEVÉ POUR LA DISTRIBUTION PUBLIQUE d'eau potable en m³/an (Déclaration pour l'année 2010)

- 10 001 - 50 000
- 50 001 - 100 000
- 100 001 - 500 000

AUTRES VOLUMES PRELEVÉS d'eau en m³/an (Déclaration pour l'année 2010)

- 1 - 1 000
- 1 001 - 10 000

LIMITE GÉOLOGIQUE

- Limites des formations géologiques

HYDROGRAPHIE et INFRASTRUCTURE

- Réseau hydrogéographique
- Berges des rivières à large lit
- Principaux lacs
- Bassins hydrographiques
- Autoroute
- Route principale d'importance majeure
- Sibret : Nom de la localité

Coupes hydrogéologiques

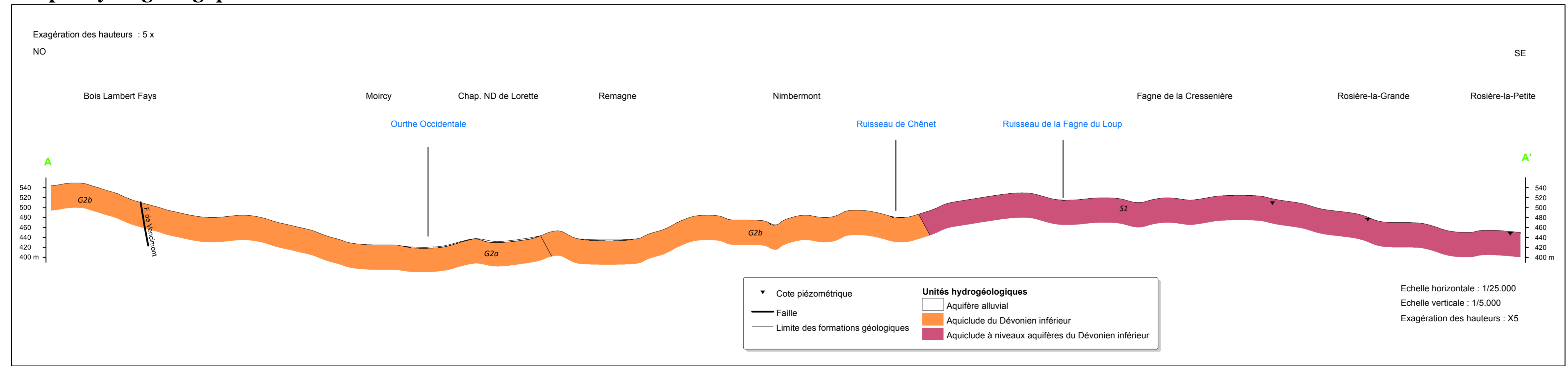


Tableau de correspondance : Géologie - Hydrogéologie

ÈRE	SYSTÈME	SÈRE	ÉTAPE	ASSISE	ABBREVIATION	LITHOLOGIE	UNITÉS HYDROGÉOLOGIQUES
PRÉHISTORIQUE	DEVONIEN	INFÉRIEUR	SUPÉRIEUR	S3		Essentiellement des phyllades régulièrement feuilletés, parfois ardoisiers. Peu rar. Très rarement des intercalations de fines strates gréseuses et quelques bancs de quartzophylades.	Aquiclude du Dévonien inférieur
			MOYEN	S2	Quartzophylades souvent gréseux, quartzites grossiers micacés, psammiques, quartzites, phyllades purs ou quartzes et schistes quartzeux. Bancs fossilifères remarquablement abondants et calcareux.	Aquifère à niveaux aquifères de Ville	
			INFÉRIEUR	S1	Alternance de phyllades et de schistes avec des quartzophylades et avec des bancs ou des paquets de quartzites.	Aquifère à niveaux aquifères du Dévonien inférieur	
		GÉOMÈNE	SUPÉRIEUR	G2b		Des schistes et des phyllades gris vert et vert, des quartzophylades, des psammiques et des quartzites verdâtres, gris ou verts. Les palettes de mica sont très abondantes.	Aquifère à niveaux aquifères du Dévonien inférieur
				G2a		Schiste ou phyllade et quartzophylade noir simple ou oivâtré. Quartzite noir versé.	Aquifère à niveaux aquifères du Dévonien inférieur
				G2c			