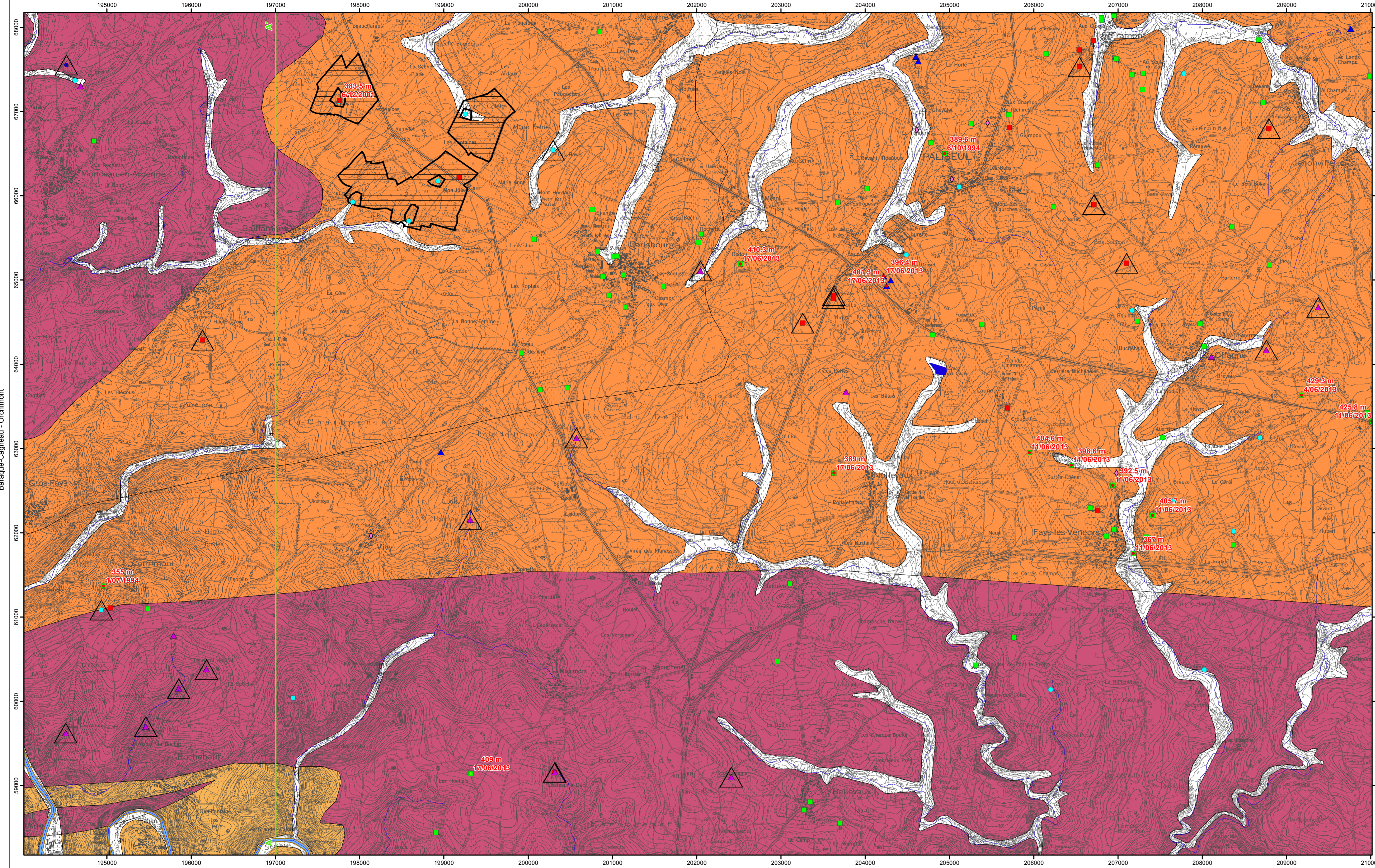


Première version : septembre 2014 - Actualisation partielle : septembre 2015



Extrait de la carte topographique 64/5-6 de l'Institut Géographique national. Coordonnées Lambert belge, 1972, exprimées en mètres.

Carte hydrogéologique tracée d'après la carte géologique de l'Eodévonien de l'Ardenne et des régions voisines (Asselberghs, 1946). Le tracé des alluvions a été extrait de la carte géologique Vivy - Paliseul (Dornal, 1997).

Echelle: 1/25 000

**PIEZOMETRIE**  
409 m 17/06/2013

- Cote ponctuelle (en m) de l'aquiclude du Dévonien inférieur et date
- Cote ponctuelle (en m) de l'aquiclude à niveaux aquifères du Dévonien inférieur et date

**POINTS HYDROGÉOLOGIQUES**

- Puits pour la distribution publique d'eau potable
- Autre puits
- Drain
- Piezomètre
- Source (exploitée ou non)
- Prélèvement d'eau de surface
- Sonde géothermique

**ZONES DE PREVENTION**

- Zone de prévention à définir autour du captage
- Zone de prévention rapprochée arrêtée
- Zone de prévention éloignée arrêtée

**TRAIT DE COUPE**

- Trait de coupe

**LIMITES GÉOLOGIQUES**

- Limites des formations géologiques
- Limite extrapolée

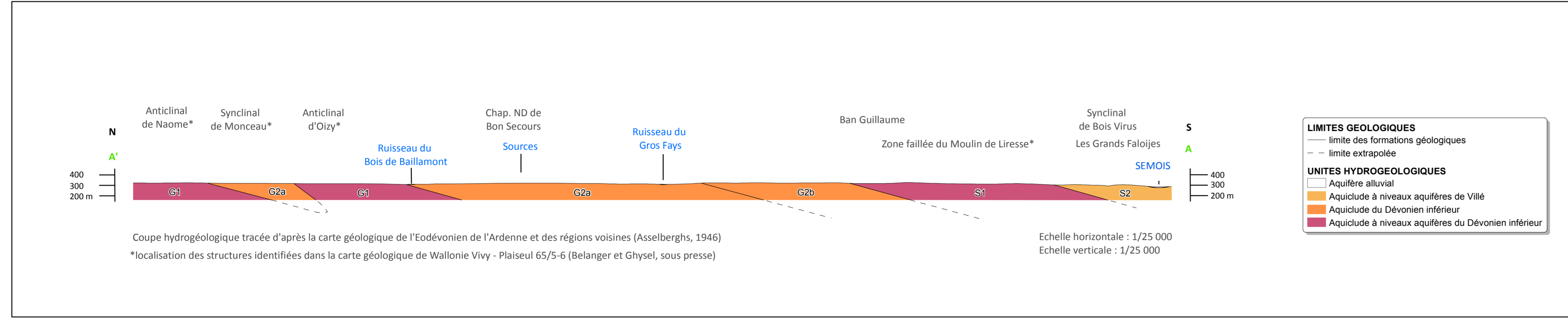
**UNITS HYDROGÉOLOGIQUES**

- Aquifère alluvial
- Aquiclude à niveaux aquifères de Ville
- Aquiclude du Dévonien inférieur
- Aquiclude à niveaux aquifères du Dévonien inférieur

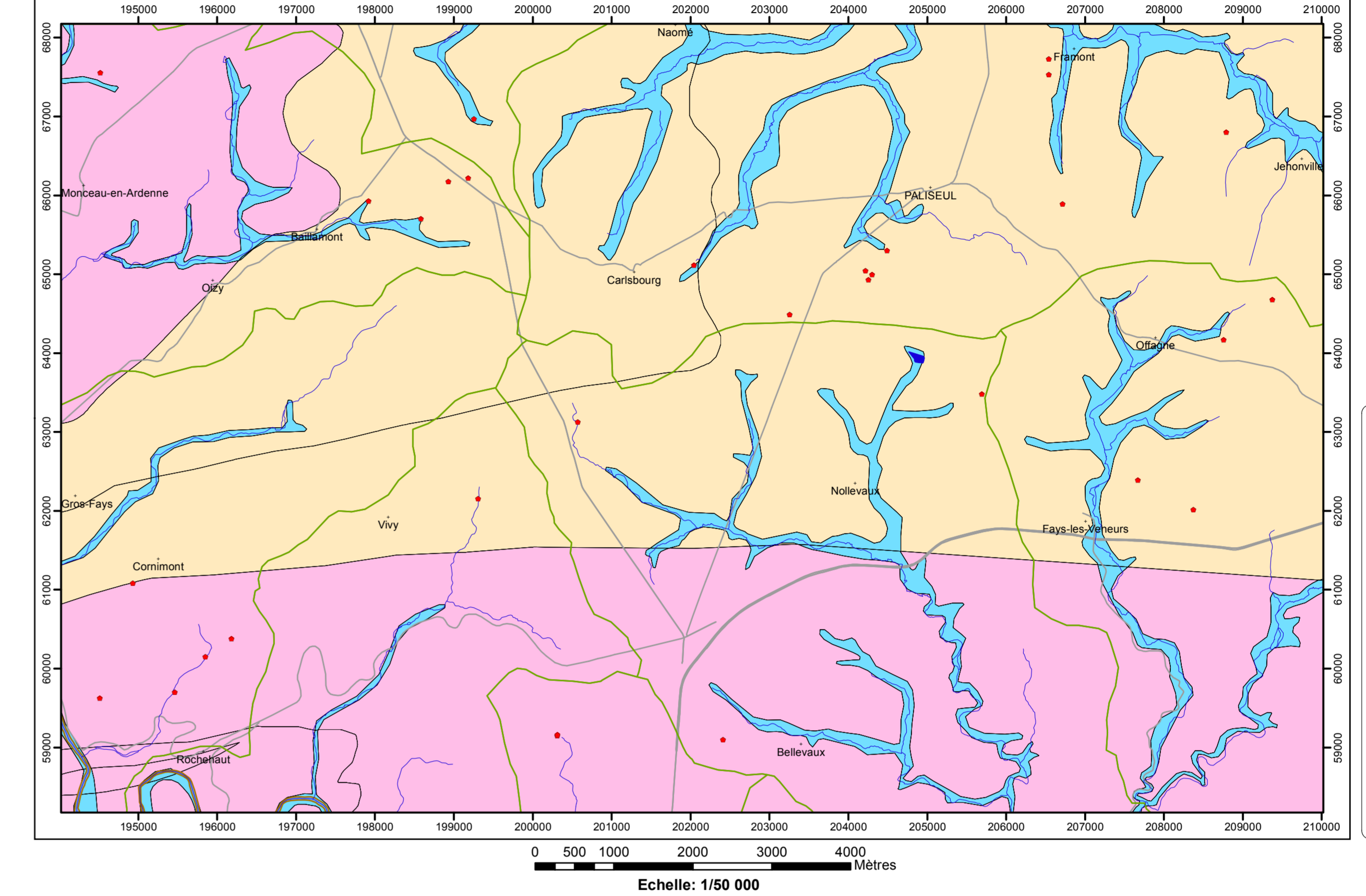
**HYDROGRAPHIE**

- Réseau hydrographique
- Principaux lacs
- Berges des rivières à large lit

### Coupe hydrogéologique



### Carte des informations complémentaires et des caractères des nappes



**TESTS et ANALYSES**

- Analyses chimiques disponibles

**LIMITES GÉOLOGIQUES**

- Limites des formations géologiques

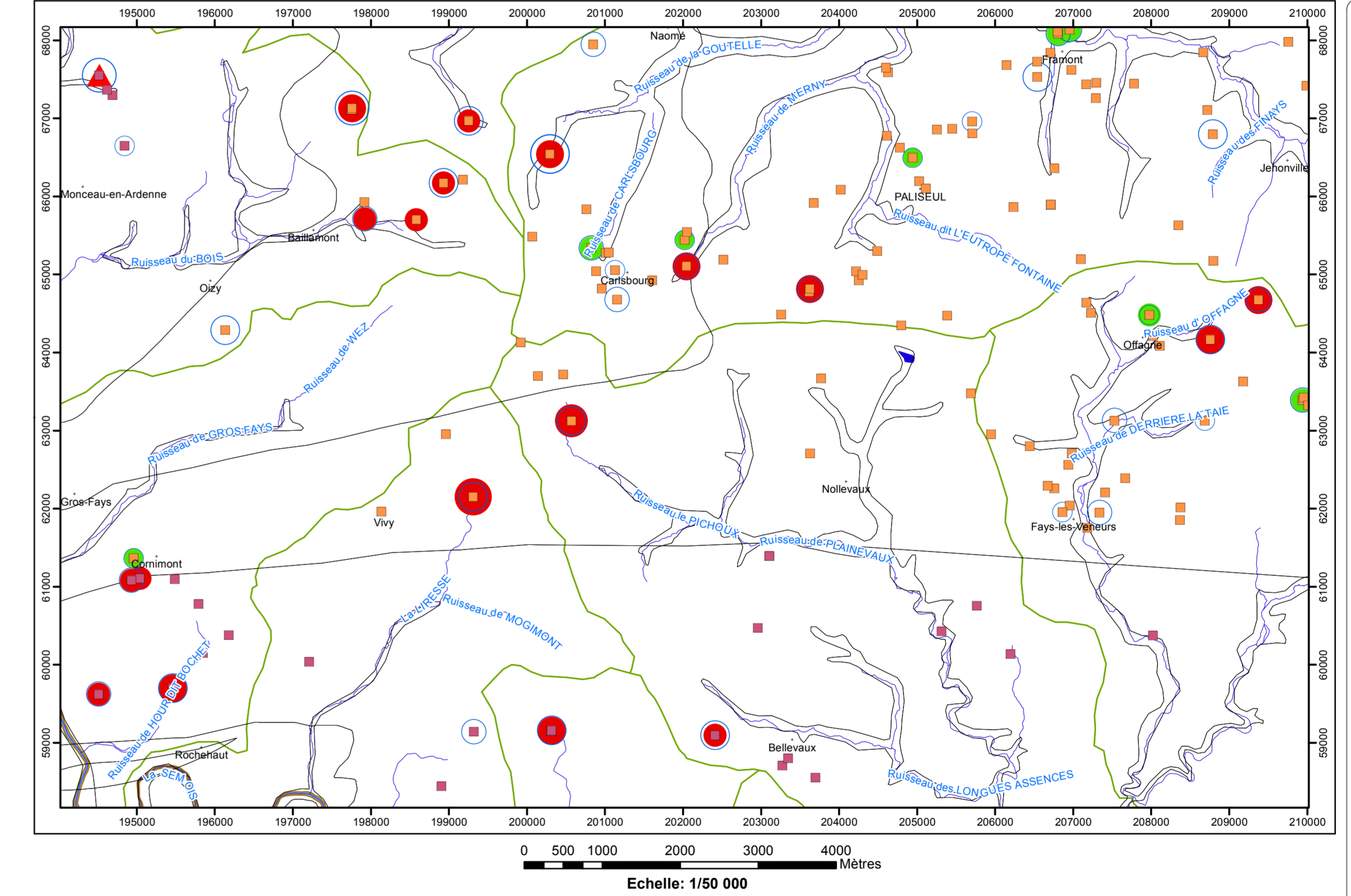
**TYPE DE COUVERTURE**

- Nappe à l'affleurement
- Couverture semi-perméable
- Couverture imperméable

**HYDROGRAPHIE et INFRASTRUCTURE**

- Réseau hydrographique HYDROGRAPHIE
- Berges des rivières à large lit
- Principaux lacs
- Bassins hydrographiques
- Autoroute
- Route principale d'importance majeure
- PALISEUL : nom de la localité

### Carte des volumes d'eau prélevés



**AQUIFÈRES CAPTES OU SOLlicitÉS PAR LES OUVRAGES**

- Aquiclude du Dévonien inférieur
- Aquiclude à niveaux aquifères du Dévonien inférieur

**VOLUMES MOYENS PRÉLEVÉS en m³/an pour les années 2007 à 2011**

- 1 - 1 000
- 1 001 - 10 000
- 10 001 - 50 000
- 50 001 - 100 000
- 100 001 - 500 000

**VOLUME PRÉLEVÉ POUR LA DISTRIBUTION PUBLIQUE d'eau potable en m³/an (Déclaration pour l'année 2011)**

- 1 001 - 10 000
- 10 001 - 50 000
- 50 001 - 100 000
- 100 001 - 500 000

**AUTRES VOLUMES PRÉLEVÉS d'eau en m³/an (Déclaration pour l'année 2011)**

- 1 - 1 000
- 1 001 - 10 000
- 10 001 - 50 000
- 10 001 - 50 000

**LIMITES GÉOLOGIQUES**

- Limites des formations géologiques

**HYDROGRAPHIE et INFRASTRUCTURE**

- Réseau hydrographique
- Berges des rivières à large lit
- Principaux lacs
- Bassins hydrographiques
- PALISEUL : nom de la localité

### Tableau de correspondance : Géologie - Hydrogéologie

ÈRE	SYSTÈME	SÉRIE	ÉTAGE	ASSISE	ABREVIATION	FORMATION	LITHOLOGIE	UNITS HYDROGÉOLOGIQUES
PALEOZOÏQUE	DEVONIEN	INFÉRIEUR	SIEGÉNIEN	MOYEN	S2	Villé	Tourbe, Eboulis des pentes et alluvions modernes des vallées.	Aquifère des alluvions
				INFÉRIEUR	S1	Mirwart	Grès argileux micacés (squamites) nouilles alternant avec des siltites-pelites laminaires et variablement carbonatés. Certains bancs sont riches en fossiles allant parfois jusqu'à l'encrinite.	Aquiclude à niveaux aquifères de Ville
			GÉDINIEN	SAINTE-HUBERT	G2b	Saint-Hubert	Série silto-pélitique avec des passées déclinométriques à métriques de quartzite, grès argileux.	Aquiclude à niveaux aquifères du Dévonien inférieur
				OGNIES	G2a	Ognies	Ensemble constitué d'alternances de pelite-siltite-grès voire de quartzite. Présence de nodules carbonatés. A l'ouest, Membre de Lafaire avec magnétite et à l'est, Membre de Sainte-Marie avec ilmenite et parfois boïte.	Aquiclude du Dévonien inférieur
			MONDRÉPUS	G1	Mondrepus	Facès ouest (M. de Joigny), principalement pélitique à siltieux avec minces intercalations de grès-quartzite. Quelques niveaux métriques d'arkose ou de grès très grossier. Carbonates parfois présents. Facès est (M. d'Anloy), surtout bancs épais siltieux à magnétite. Présence de niveaux à nodules de carbonates ou de grès carbonatés.	Aquiclude à niveaux aquifères du Dévonien inférieur	