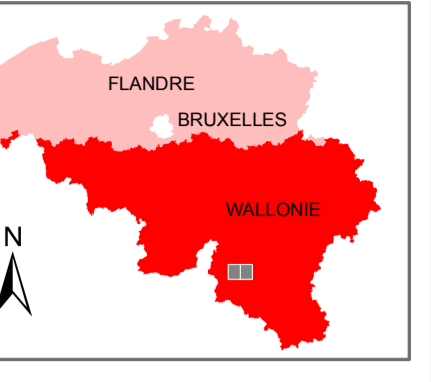


Dépôt légal : D/2012/12.796/4
ISBN : 978-2-8056-0105-7

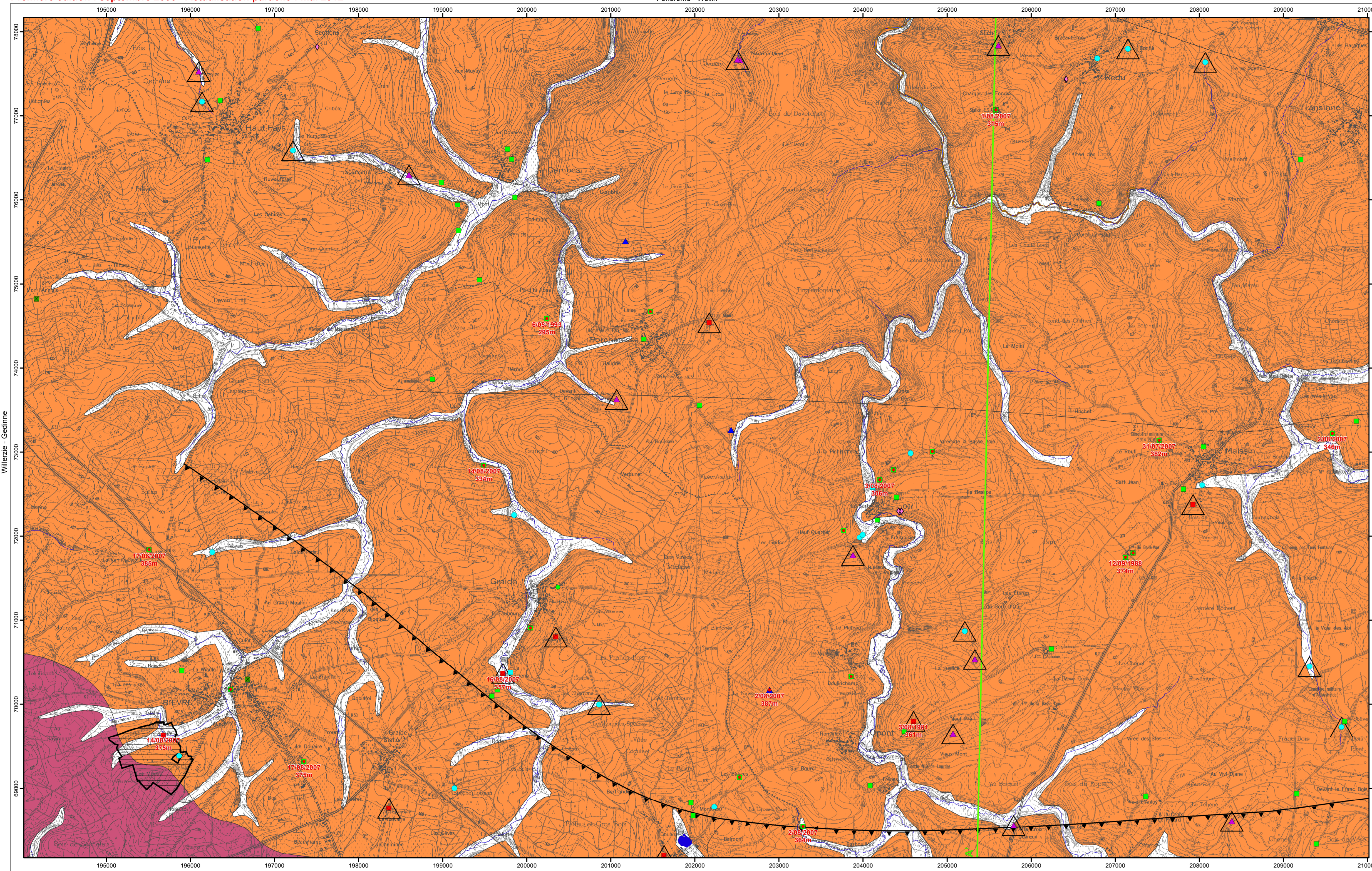
Édité par le SERVICE PUBLIC DE WALLONIE
Direction Générale opérationnelle, Agriculture,
Ressources Naturelles et Environnement
Avenue Prince de Liège 15 B-5100 Namur, BELGIQUE

Réalisée par Mohamed Bouzarnani et Pierre Denne
Actualisation partielle : Mohamed Bouzarnani
et Vincent Debbaud

Laboratoire des Ressources Hydrauliques
Département des Sciences et Gestion de l'Environnement
Université de Liège
Avenue de Longwy 185 B-6700 Arlon, BELGIQUE



Première édition : septembre 2008 - Actualisation partielle : mai 2012



REPRODUCTION INTERDITE

Extrait de la carte topographique 641-2 de l'Institut Géographique national. Coordonnées Lambert belge, 1972, exprimées en mètres.

Vivry - Paliseul

Carte hydrogéologique tracée d'après la carte géologique de l'Éodévien de l'Ardenne et des régions voisines (Asselberghs, 1946). Le tracé des alluvions est extrait de la carte géologique d'Haut-Fays - Redu au 1/40.000 (Masise, 1900).

Echelle: 1/25 000

PIEZOMETRIE
382 m 31/07/2007
Cote ponctuelle (en m) de l'aquiclude du Dévonien inférieur et date

POINTS HYDROGÉOLOGIQUES
Puits pour la distribution publique d'eau potable
Autre puits
Drain
Piézomètre
Source (exploitée ou non)
Sonde géothermique
Indéterminé

STATIONS
Station climatique
Station limnimétrique
ZONE DE PREVENTION
Zone de prévention à définir autour du captage
Zone de prévention rapprochée arrêtée
Zone de prévention éloignée arrêtée

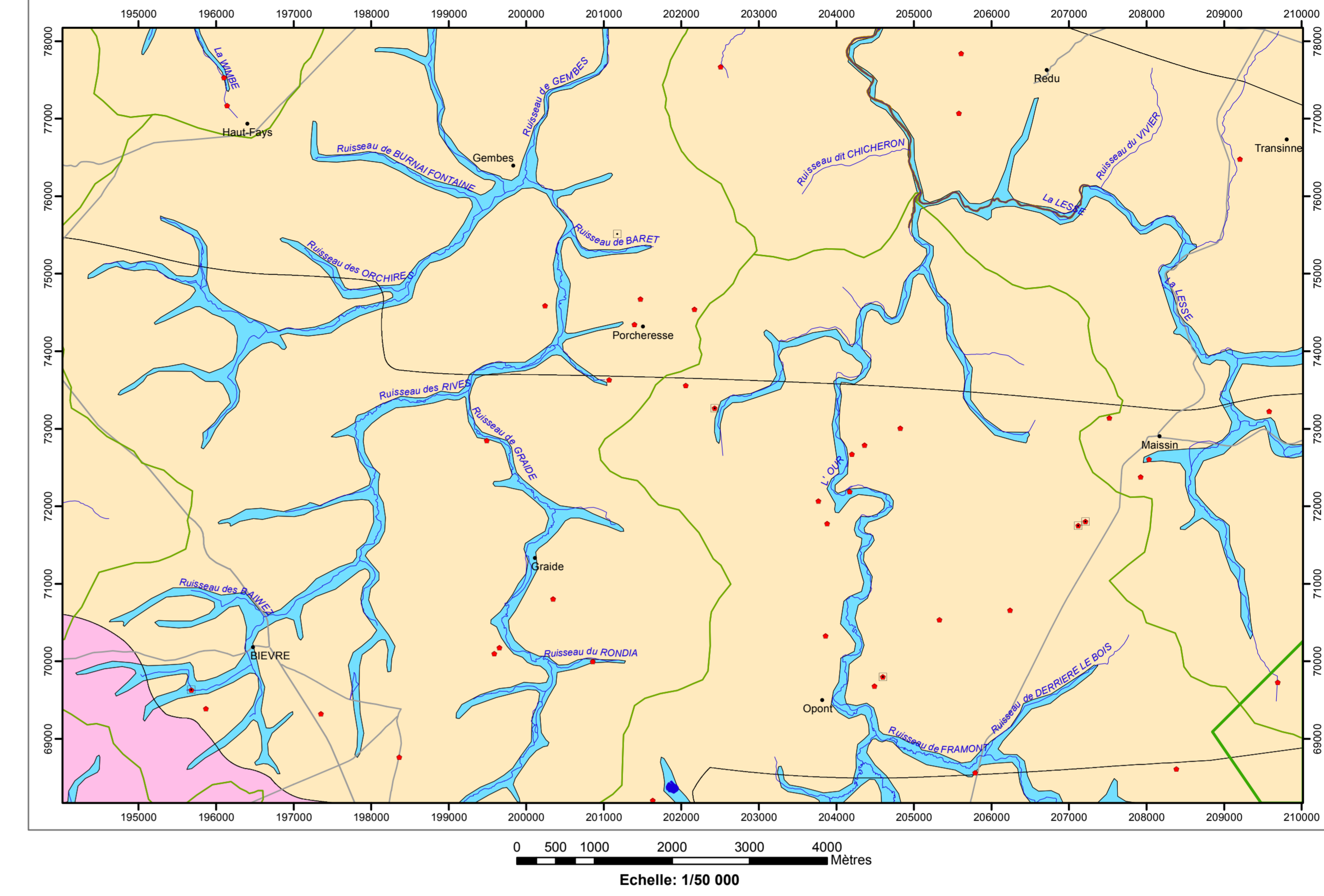
TRAIT DE COUPE ET FAILLES
Traité de coupe
Faille de chevauchement

LIMITE GEOLOGIQUE
Limites des formations géologiques

UNITES HYDROGÉOLOGIQUES
Aquifère alluvial
Aquiclude du Dévonien inférieur
Aquiclude à niveaux aquifères du Dévonien inférieur

HYDROGRAPHIE
Réseau hydrographique
Berges des rivières à large lit
Principaux lacs

Carte des informations complémentaires et des caractères de couverture des nappes



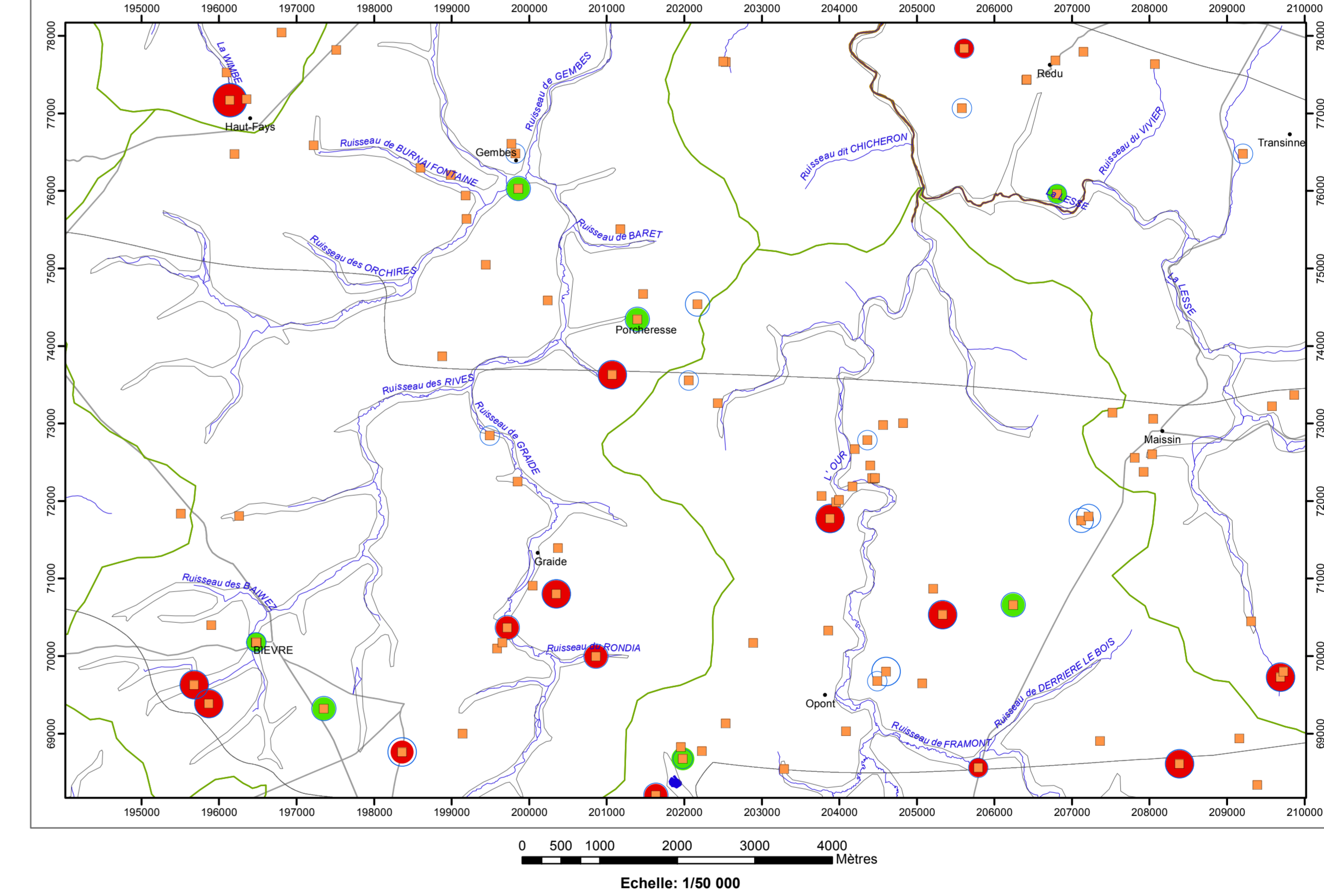
TESTS ET ANALYSES
Essai de pompage
Analyses chimiques disponibles
Zone de prospection géophysique

LIMITES GEOLOGIQUES
Limites des formations géologiques

TYPE DE COUVERTURE
Nappe à affaiblissement
Couverture semi-perméable
Couverture imperméable

HYDROGRAPHIE ET INFRASTRUCTURE
Réseau hydrographique
Berges des rivières à large lit
Principaux lacs
Bassins hydrographiques
Route principale d'importance majeure
Bièvre - Localité

Carte des volumes d'eau prélevés



AQUIFERES CAPTES OU SOLICITEES PAR LES OUVRAGES
Aquiclude du Dévonien inférieur

VOLUMES MOYENS PRELEVES en m³/an pour les années 2006 à 2010
1 - 1 000
1 001 - 10 000
10 001 - 50 000
50 001 - 100 000

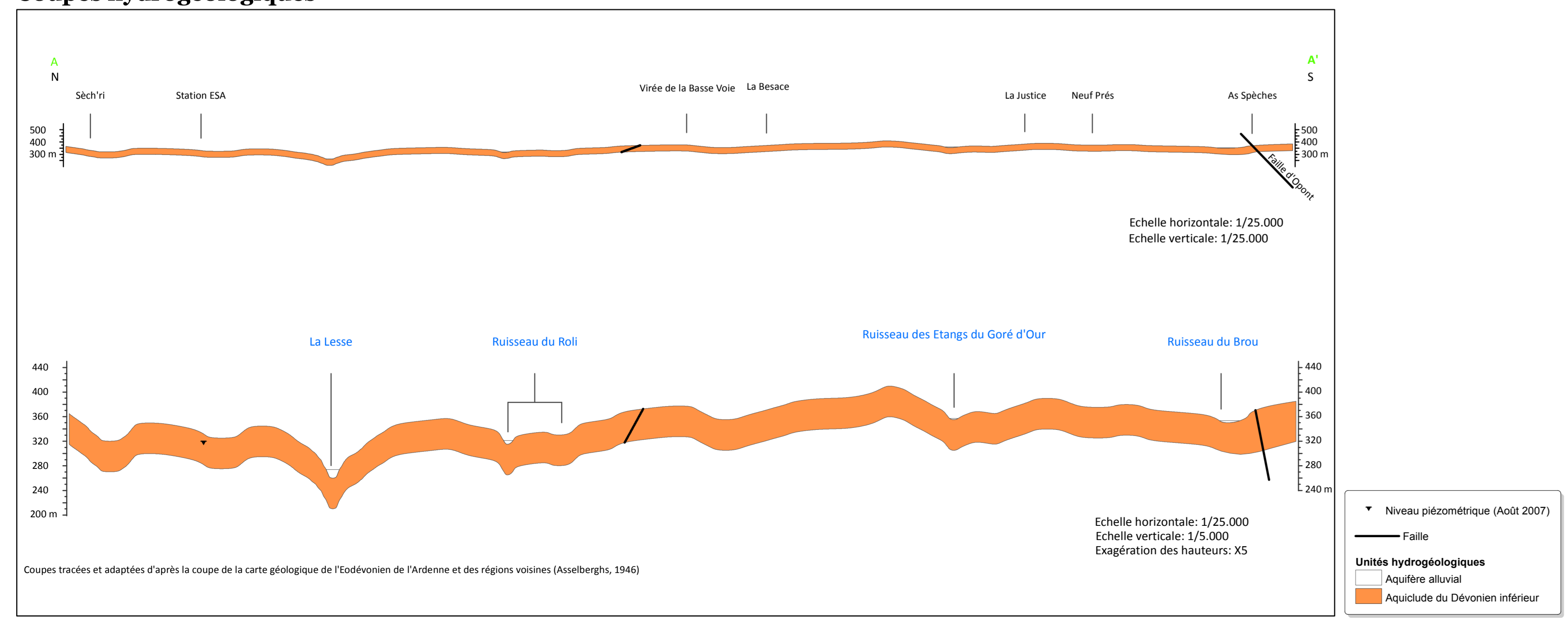
VOLUME PRELEVE POUR LA DISTRIBUTION PUBLIQUE d'eau potable en m³/an (Déclaration pour l'année 2010)
1 - 1 000
1 001 - 10 000
10 001 - 50 000
50 001 - 100 000

AUTRES VOLUMES PRELEVES d'eau en m³/an (Déclaration pour l'année 2010)
1 - 1 000
1 001 - 10 000

LIMITES GEOLOGIQUES
Limites des formations géologiques

HYDROGRAPHIE ET INFRASTRUCTURE
Réseau hydrographique
Principaux lacs
Berges des rivières à large lit
Route principale d'importance majeure
Bièvre - Localité

Coupes hydrogéologiques



Coupes tracées et adaptées d'après la coupe de la carte géologique de l'Éodévien de l'Ardenne et des régions voisines (Asselberghs, 1946)

Niveau piézométrique (Août 2007)
Faille

Unités hydrogéologiques
Aquifère alluvial
Aquiclude du Dévonien inférieur

Tableau de correspondance : Géologie - Hydrogéologie

ERE	SYSTEME	SERIE	ETAGE	ASSISE	ABREVIATION	LITHOLOGIE	LIMITES HYDROGÉOLOGIQUES
PALÉOZOÏQUE	DEVONIEN	INFÉRIEUR	GEDINIEN	SAINT HUBERT	G2b	Représentée par le faciès de Saint Hubert et par le faciès de Paliseul. Le premier est formé principalement de schistes et de schistes phyllaides, de quartzophyllades, de gneiss et de quartzites. Le second est caractérisé par des schistes aimantifères renfermant de nombreuses intercalations gréseuses.	Aquifère alluvial
					G2a	Formée principalement de schistes et de phyllaides. De nombreux bancs schisteux sont abondamment chargés de nodules carbonatés. L'assise contient aussi des "arkoses" et des quartzites.	
				MONDREPUIS	G1	La base, formée d'éléments grossiers : poulingues, "arkose" et quartzite, surmontée par un ensemble composé de schistes, de quartzophyllades et de quartzites.	Aquiclude à niveaux aquifères du Dévonien inférieur