

Rières - Cul-des-Sarts | 62/3-4, Moulin Manteau - Moulin de Chestion | 63/1-2

62/3-4 Feuille
63/1-2 1/2

CARTE HYDROGÉOLOGIQUE DE WALLONIE

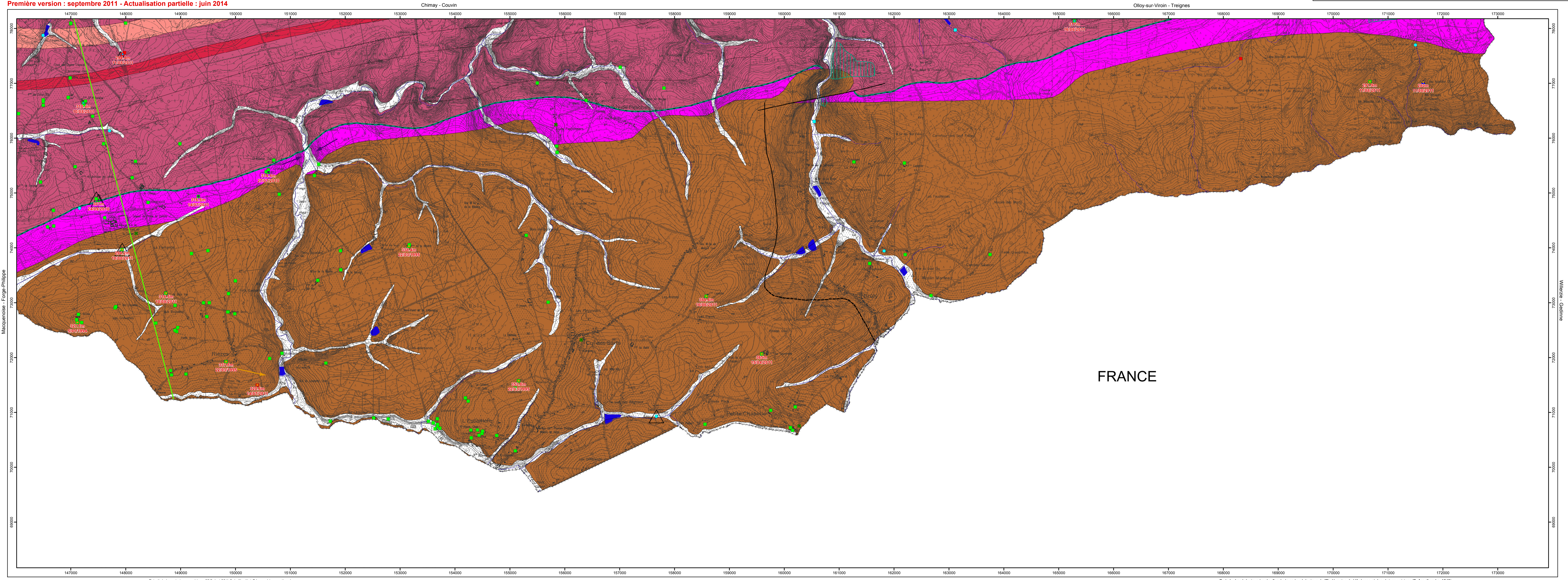
Dépôt légal : D/2014/12-796/12
ISBN : 978-2-8056-0165-1

Édité par le SERVICE PUBLIC DE WALLONIE
Direction Générale opérationnelle, Agriculture,
Ressources Naturelles et Environnement
Avenue Prince de Liège 15 B-5000 Namur (Belgique)

Réalisée par Ludovic Capette
Actualisation partielle : Ludovic Capette
Université de Namur
Département de Géologie
Rue de Bruxelles 61 B-5000 Namur (Belgique)

CARTE HYDROGÉOLOGIQUE DE WALLONIE

Première version : septembre 2011 - Actualisation partielle : juin 2014



REPRODUCTION INTERDITE

Extrait de la carte topographique 62/3-4 et 63/1-2 de l'Institut Géographique national. Coordonnées Lambert belge, 1972, exprimées en mètres.

Carte hydrogéologique tracée d'après la carte géologique de l'Alsace et des régions voisines (E. Asselberghs, 1946). L'affleurement des alluvions, du Massif de Rocroi et la limite de l'aquifère de Fépin sont tracés sur base des cartes géologiques N°199 (C. Malaise, 1899) et N°200 (J. Gosselet et C. Malaise, 1899).

0 500 1000 2000 3000 4000 5000 Mètres

Echelle: 1/25 000

PIEZOMETRIE

- Cote ponctuelle (en m) de l'Aquifère à niveaux aquifères du Dévonien inférieur et date
- Cote ponctuelle (en m) de l'Aquifère de Fépin et date
- Cote ponctuelle (en m) de l'Aquifère à niveaux aquifères du socle cambro-silurien et date

année 2011

- ➔ Sens probable d'écoulement de l'Aquifère de Fépin
- ➔ Sens probable d'écoulement de l'Aquifère à niveaux aquifères du socle cambro-silurien

POINTS HYDROGÉOLOGIQUES

- Puits pour la distribution publique d'eau potable
- Autre puits
- ▲ Piézomètre
- Source (exploitée ou non)

STATIONS

- Station climatique
- Station limnimétrique

ZONES DE PREVENTION

- △ Zone de prévention à définir autour du captage

TRAIT DE COUPE ET FAILLES

- Trait de coupe
- Faille
- Faille hypothétique

CARRIERES

- Carrière à ciel ouvert

LIMITES GÉOLOGIQUES

- Limites des formations géologiques
- Limite de l'arkose de Fépin d'après Malaise (1899), modifié

UNITES HYDROGÉOLOGIQUES

- Aquifère alluvial
- Aquifère à niveaux aquifères du Dévonien inférieur
- Aquifère à niveaux aquifères du Dévonien inférieur
- Aquifère à niveaux aquifères de Ville
- Aquifère de Fépin
- Aquifère à niveaux aquifères du socle cambro-silurien

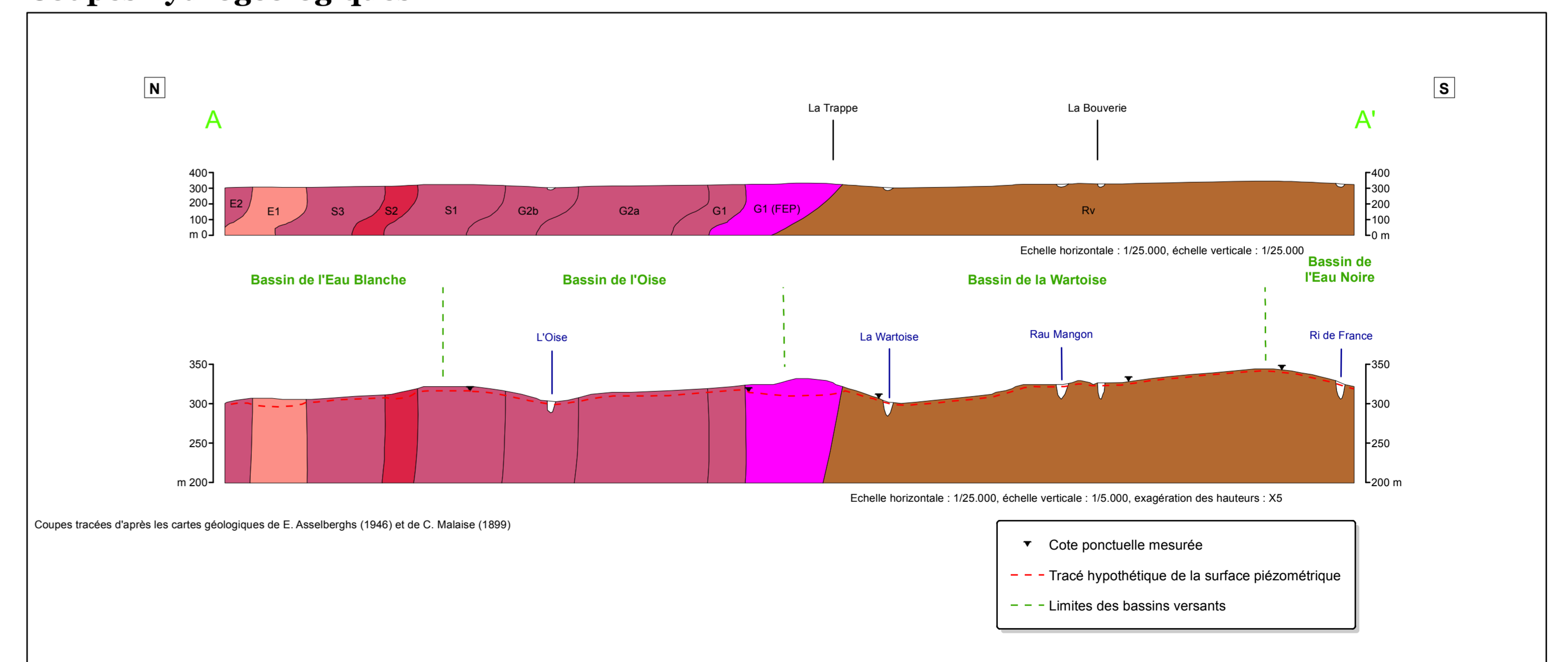
HYDROGRAPHIE ET FRONTIÈRE

- Réseau hydrographique
- Principaux lacs
- Frontière nationale

Tableau de correspondance : Géologie - Hydrogéologie

ÈRE	SYSTÈME	SÉRIE	ÉTAGE	FORMATION (nom et nomenclature)	NOM (selon Asselberghs, 1946)	Lithologie	Abréviation	Unité hydrogéologique					
CENOZOÏQUE	QUATÉNAIRE	HOLOCÈNE				Alluvions modernes des vallées	alm	Aquifère alluvial					
			Ensen moyen	Chooz	"Schistes rouges de Vimeux" Schistes généralement quartzeux de couleur rose et grise, roches gréseuses à grains fins	E2	Aquifère à niveaux aquifères du Dévonien inférieur						
			Ensen inférieur	Vieux	Ardre de Vimeux	Grès, grès quartziteux et bancs de schistes et de siltites	E1	Aquifère à niveaux aquifères du Dévonien inférieur					
				Peche	Schistes intensément marbrés bancs et lentilles de grès et de quartzites bancs royaux		Aquifère à niveaux aquifères du Dévonien inférieur						
				Pemelle	Faciles de La Roche	Grès, quartzites séparés par de minces niveaux schisteux	S3	Aquifère à niveaux aquifères du Dévonien inférieur					
				La Roche	Schistes phylliteux avec quelques bancs gréseux		Aquifère à niveaux aquifères du Dévonien inférieur						
			P A L E O Z O Ï Q U E	D É V O N I E N	I N F É R I E U R		Pragden (anc. Siegenien) supérieur	Faciles des Ammonies	Grès fins laminaire à niveaux fossilifères, schistes calcareux et terre calcaires nodulaire	S2	Aquifère à niveaux aquifères de Ville		
							Pragden (anc. Siegenien) moyen	Faciles d'Arlier	Quartzites séparés par des bancs de schistes et de siltites	S1	Aquifère à niveaux aquifères du Dévonien inférieur		
							Pragden (anc. Siegenien) inférieur	Ardre de Saint-Hubert	Schistes et siltites phylliteux intensément marbrés de grès et quartzites	G2b	Aquifère à niveaux aquifères du Dévonien inférieur		
							Lochesien (anc. Gedinien) supérieur	Assise d'Oignies	Schistes et phyllites intensément marbrés par quelques bancs de grès	G2a	Aquifère à niveaux aquifères du Dévonien inférieur		
							Lochesien (anc. Gedinien) inférieur	Mondrepuis	Schistes et siltites gris-bleu et bancs de grès lentaculaires		Aquifère à niveaux aquifères du Dévonien inférieur		
							Lochesien (anc. Gedinien) inférieur	Fépin	Arkose d'Arkose - grès blancs quartziteux grossiers à fins et intercalations irrégulières de siltites schisteuses	G1	Aquifère de Fépin		
								Croches de base	Poudingue de Fépin - poudingue à éléments et ciment quartziteux, à niveaux gréseux et schisteux		Aquifère de Fépin		
						C A M B R I E N	M O Y E N E T S U P É R I E U R	I N F É R I E U R		Ravain	Schistes et quartzites roses et blancs, souvent recouverts par altération	Rv	Aquifère à niveaux aquifères du socle cambro-silurien
										Devlien	Quartzites verts ou blanchâtres par altération. Phyllites violettes oligariffines (Arkose de Fumay)	Dv	Aquifère à niveaux aquifères du socle cambro-silurien

Coupes hydrogéologiques



Rières - Cul-des-Sarts | 62/3-4, Moulin Manteau - Moulin de Chestion | 63/1-2

CARTE HYDROGÉOLOGIQUE DE WALLONIE **62/3-4** Feuille
63/1-2 2/2

Dépôt légal : D/2014/12.796/12
ISBN : 978-2-8056-0165-1

Moulin Manteau - Moulin de Chestion

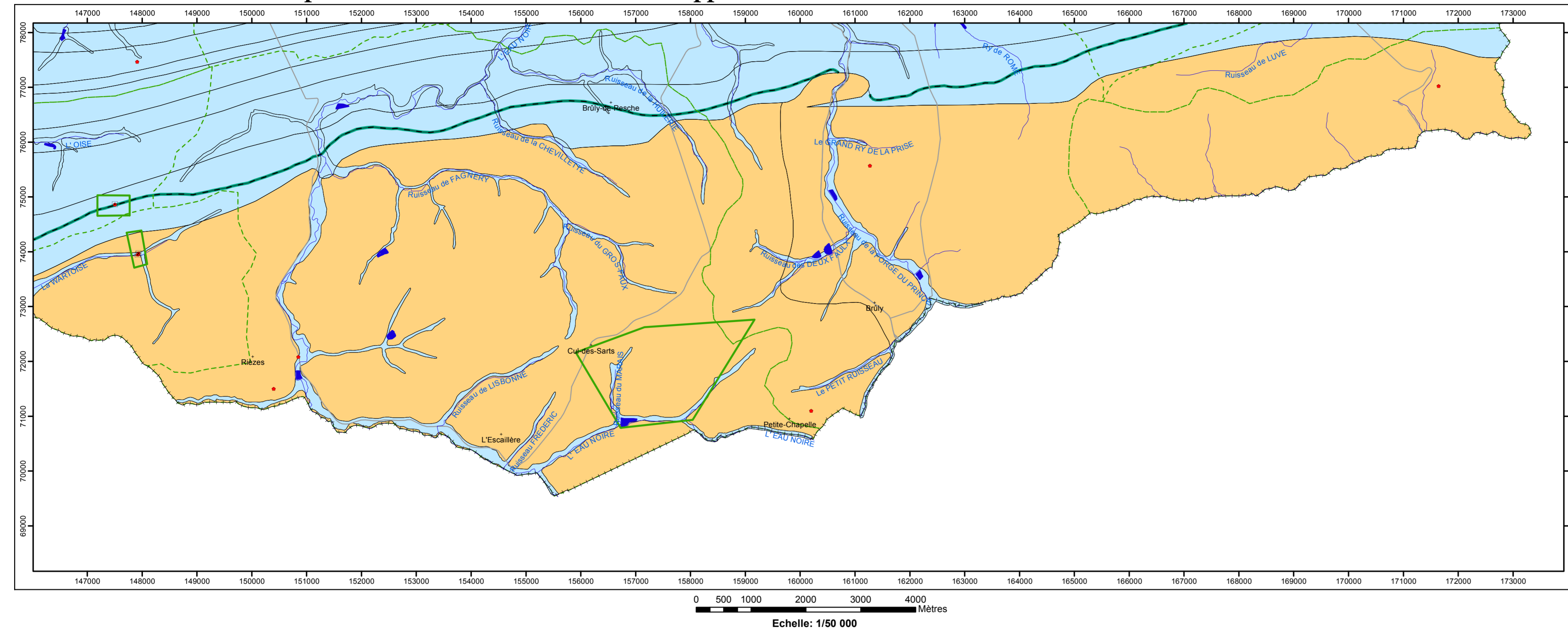
Édité par le SERVICE PUBLIC DE WALLONIE
Direction Générale opérationnelle, Agriculture,
Ressources Naturelles et Environnement
Avenue Prince de Liège 15 B-5100 Namur (Belgique)

Réalisée par Ludovic Capette
Actualisation partielle : Ludovic Capette
Université de Namur
Département de Géologie
Rue de Bruxelles 61 B-5000 Namur (Belgique)

CARTE HYDROGÉOLOGIQUE DE WALLONIE

Première version : septembre 2011 - Actualisation partielle : juin 2014

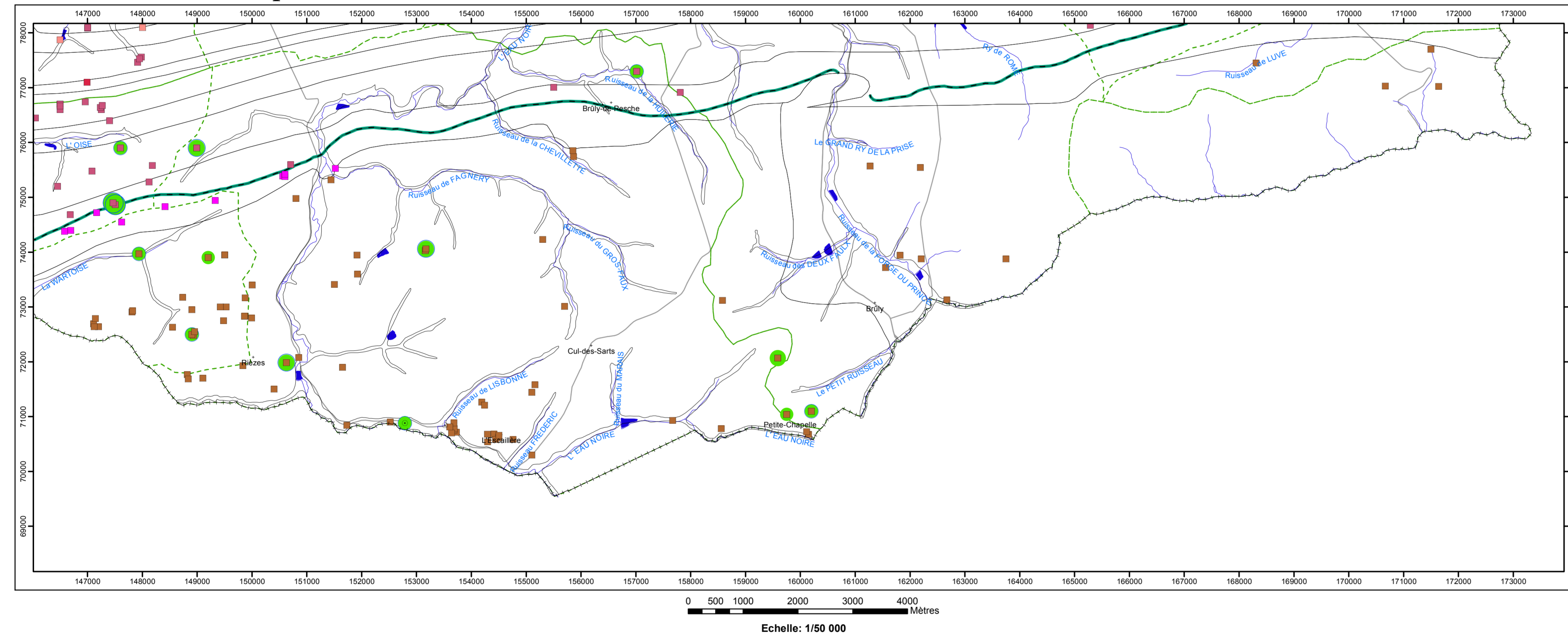
Carte des informations complémentaires et des caractères des nappes



REPRODUCTION INTERDITE

TESTS et ANALYSES	LIMITES GEOLOGIQUES	HYDROGRAPHIE et INFRASTRUCTURE
<ul style="list-style-type: none"> Essai de pompage Analyses chimiques disponibles Zone de prospection géophysique 	<ul style="list-style-type: none"> Limites des formations géologiques Limite de l'arkose de Fépin d'après Malaise (1899), modifié 	<ul style="list-style-type: none"> Réseau hydrographique Principaux lacs Bassins hydrographiques Route principale d'importance majeure Brûly-de-Pesche : nom de la localité Frontière nationale
	TYPE DE NAPPE	
	<ul style="list-style-type: none"> Nappe libre Nappe semi-captive 	

Carte des volumes d'eau prélevés



AQUIFERES CAPTES OU SOLLICITES PAR LES OUVRAGES	VOLUMES MOYENS PRELEVES en m³/an pour les années 2007 à 2011	AUTRES VOLUMES PRELEVES d'eau en m³/an (Déclaration pour l'année 2011)	HYDROGRAPHIE et INFRASTRUCTURE
<ul style="list-style-type: none"> Aquifère alluvial Aquiclude à niveaux aquifères du Dévonien inférieur Aquitard à niveaux aquicludes du Dévonien inférieur Aquitard à niveaux aquifères de Vilé Aquifère de Fépin Aquiclude à niveaux aquifères du socle cambro-silurien 	<ul style="list-style-type: none"> 1 - 1 000 1 001 - 10 000 10 001 - 50 000 	<ul style="list-style-type: none"> 1 - 1 000 1 001 - 10 000 10 001 - 50 000 	<ul style="list-style-type: none"> Réseau hydrographique Principaux lacs Bassins hydrographiques Route principale d'importance majeure Brûly-de-Pesche : nom de la localité Frontière nationale
	LIMITES GEOLOGIQUES		
	<ul style="list-style-type: none"> Limites des formations géologiques Limite de l'arkose de Fépin d'après Malaise (1899), modifié 		