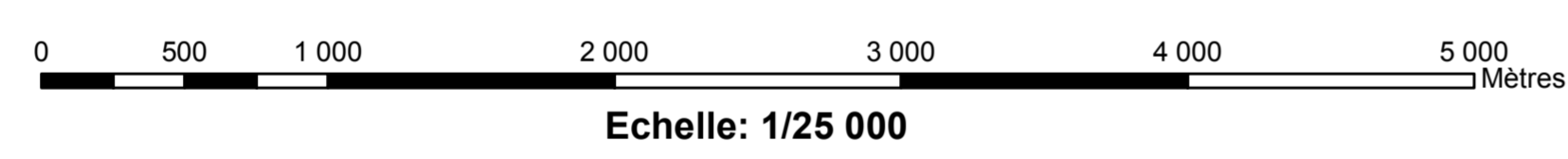


REPRODUCTION INTERDITE

Extrait de la carte topographique 621-2 de l'Institut Géographique national. Coordonnées Lambert belge, 1972, exprimées en mètres



PIEZOMETRIE		POINTS HYDROGÉOLOGIQUES		TRAIT DE COUPE et FAILLES		UNITES HYDROGÉOLOGIQUES		HYDROGRAPHIE et FRONTIÈRE	
272 m 25/04/2008		▲	▲	—	—	■	■	—	—
●	Cote ponctuelle (en m) de l'aquifère alluvial et date	▲	Autre puits	—	Trait de coupe	■	Aquifère alluvial	—	Réseau hydrographique
●	Cote ponctuelle (en m) de l'aquifère des sables du Paléocène et date	▲	Drain	—	Faille hypothétique	■	Aquifère des sables du Paléocène	—	Principaux lacs
●	Cote ponctuelle (en m) de l'aquifère à niveaux aquicludes du Dévonien inférieur et date	▲	Piezométrie	—	Limites géologiques	■	Aquifère à niveaux aquicludes du Dévonien inférieur	—	Principaux lacs
●	Cote ponctuelle (en m) de l'aquifère à niveaux aquifères du Dévonien inférieur et date	▲	Source (exploitée ou non)	—	Limites des formations géologiques	■	Aquifère à niveaux aquifères du Dévonien inférieur	—	Principaux lacs
●	Cote ponctuelle (en m) de l'aquifère de Fépin et date	▲	Station limnimétrique	—	Frontière nationale	■	Aquifère de Fépin	—	Principaux lacs
●	Cote ponctuelle (en m) de l'aquifère à niveaux aquifères du socle cambro-silurien et date	▲		—		■	Aquifère à niveaux aquifères du socle cambro-silurien	—	Principaux lacs

Tableau de correspondance : Géologie - Hydrogéologie

Ere	Système	Série	Etage	Nouvelle nomenclature : Godefroid et al., 1994			Beugnies, 1963		Asselberghs, 1946		Malaise - Gosselet, 1898		Lithologie	Hydrogéologie			
				Formation	Membre	Abréviation	Nom	Abréviation	Nom	Abréviation	Nom	Abréviation					
Cénozoïque	Quaternaire	Holocène	Alluvions modernes	Alluvions modernes		AMD						Alluvions modernes des vallées	atm	Aquifère alluvial			
				Paléogène	Paléocène	Tharlier (anc. Landèves)		SEL						Sables avec bancs de grès	L2	Aquifère des sables du Paléocène	
Paléozoïque	Dévonien	Inférieur	Emsien inférieur	Vieux	Ruisseau de Deloue	VIR			Assise de Vieux		E1	Grès et schistes de Vieux	CG3	Grès, grès quartzitiques et bancs de schistes et de siltites	Aquifère à niveaux aquicludes du Dévonien inférieur		
				Pesche					Grauwacke de Pesche						Schistes interstratifiés de minces bancs et lentilles de grès et de quelques bancs coquilliers	Aquifère à niveaux aquifères du Dévonien inférieur	
				Praguen (anc. Segalignen) inférieur	Pernelle				Facès de La Roche		S3				Grès, grès quartzitiques massifs en bancs épais séparés par des niveaux schisteux, de schistes et de siltites		
				Praguen (anc. Segalignen) moyen	Vire				Facès des Amontines		S2	Grauwackes, psammites et grès de Houffalize	CG2		Grès fins laminaires à niveaux fossilifères		
				Praguen (anc. Segalignen) supérieur	Méwart	MIR			Facès d'Anlier		S1	Grès d'Anor	CG1		Quartzites en bancs lentulaires métriques, séparés par des bancs de schistes et de siltites		
				Lochkoven (anc. Gedinne) supérieur	Saint-Hubert	STH			Assise de Saint-Hubert		G2b	Schistes verts de Saint-Hubert	CGd		Schistes et siltites phylloides interstratifiés de niveaux de grès quartzitiques		
					Olgines	OLG			Assise d'Olgines		G2a	Schistes phylloides interstratifiés par quelques bancs de grès et quartzites	CGc		Schistes phylloides avec quelques bancs gréseux roides		
					Mondreups	MON			Gédinnien inférieur schisteux			Schistes fossilifères de Mondreups	CGb		Siltites gréseuses, calcareuses et bancs de grès lentulaires		
					Lochkoven (anc. Gedinne) inférieur	Arkose d'Haybes			Couches de base		G1	Arkose de Fépin	CGa		Grès blancs quartzitiques grossiers à fins et intercalations irrégulières de lits schisteux		Aquifère de Fépin
						Poudingue de Fépin									Poudrigues à éléments et ciment quartzitiques, à niveaux gréseux et schisteux		
Cambrien	Supérieur	(anc. Revivien moyen)	Anchamps			Groupe de Revin	Assise d'Anchamps	Rv3			Quartzites et phylloides noirs de Revin	Rv	Alternances de phylloides et de quartzites	Aquifère à niveaux aquifères du socle cambro-silurien			
		(anc. Revivien inférieur)	La Roche-à-Sept-Heures				Assise de la Roche-à-Sept-Heures	Rv2					Phylloides ardoisiers plumbeux et quartzites				

62/1-2

CARTE HYDROGÉOLOGIQUE DE WALLONIE
Macquenoise - Forge-Philippe

Dépôt légal : D/2015/12.796/1
ISBN : 978-2-8036-0172-9

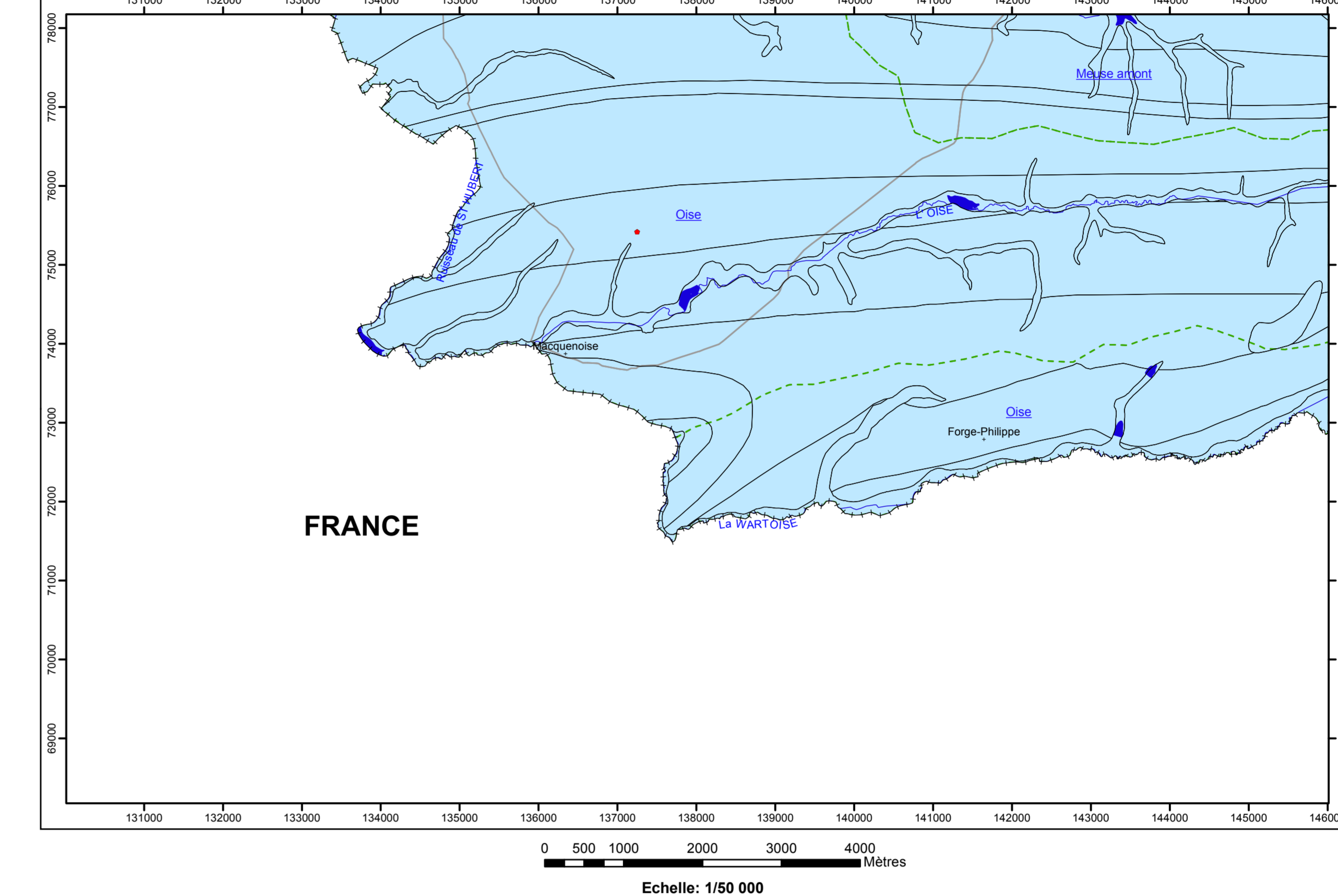
Wallonie

Éditée par le SERVICE PUBLIC DE WALLONIE
Direction Générale opérationnelle, Agriculture, Ressources Naturelles et Environnement
Avenue Prince de Liège 15 B-5100 NAMUR

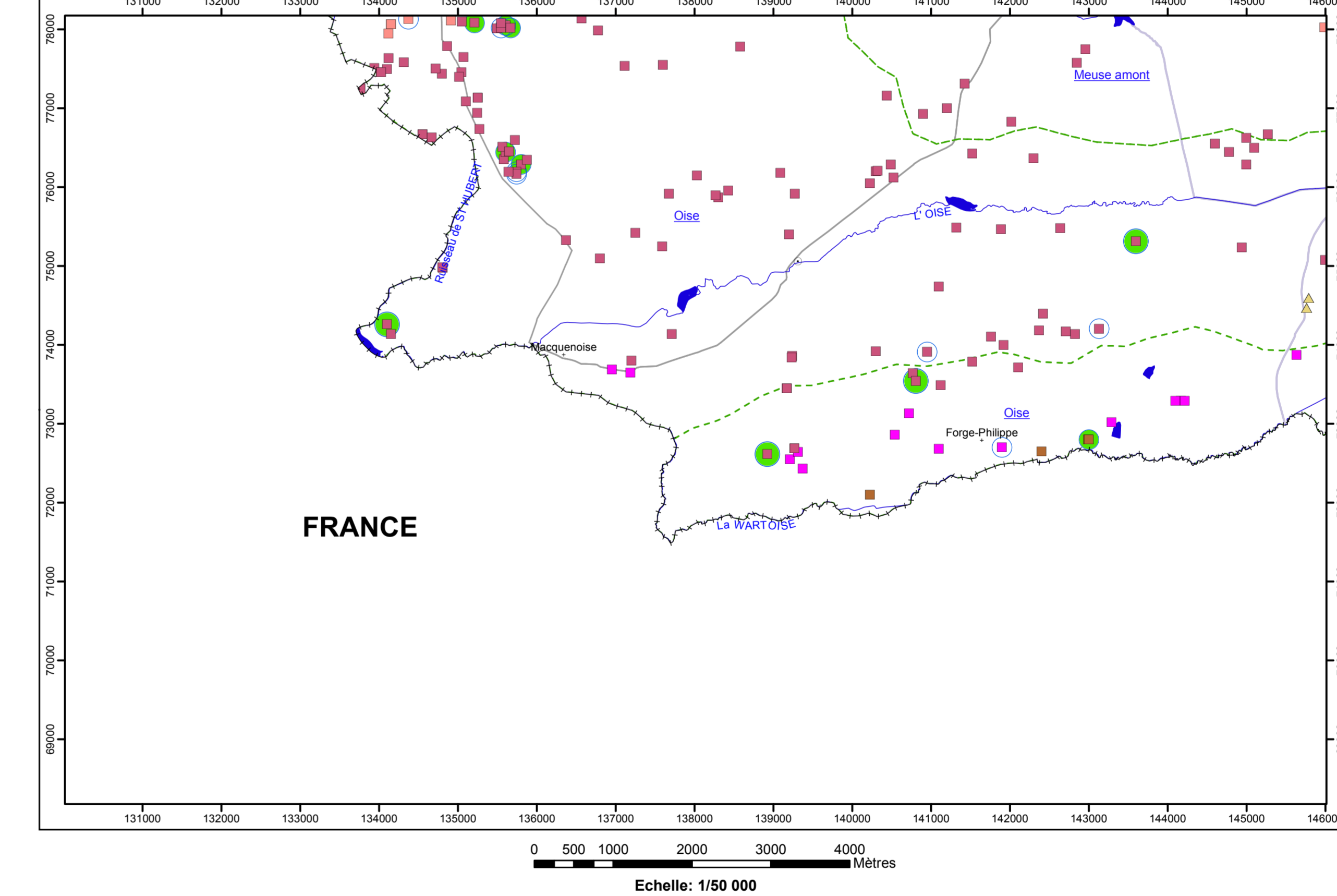
UMONS
Université de Mons

Réalisée par Sylvie Roland
Actualisation partielle : Sylvie Roland
Cellule Hydrogéologie - Faculté polytechnique
Rue de Houidière 9 B-7000 Mons

Carte des informations complémentaires et des caractères des nappes



Carte des volumes d'eau prélevés



Coupes hydrogéologiques

