

# Longchamps - Longvilly | 60/7-8, Bois Champsart | 61/5

CARTE HYDROGÉOLOGIQUE DE WALLONIE

Première version : décembre 2013 - Actualisation partielle : juillet 2014

CARTE HYDROGÉOLOGIQUE DE WALLONIE

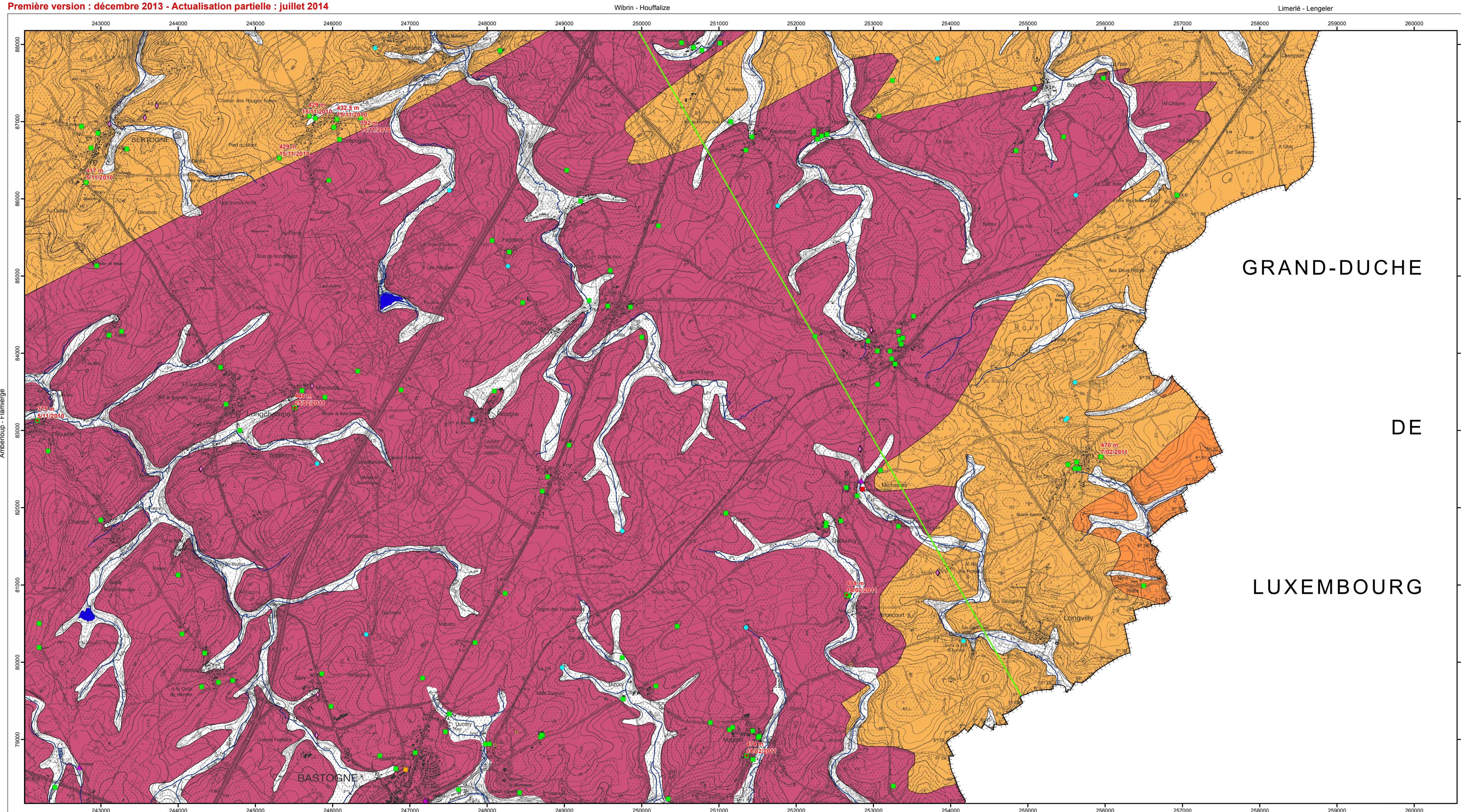
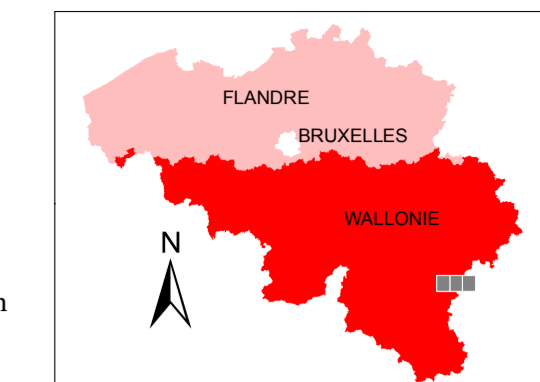
60/7-8  
61/5

Longchamps - Longvilly  
Bois Champsart

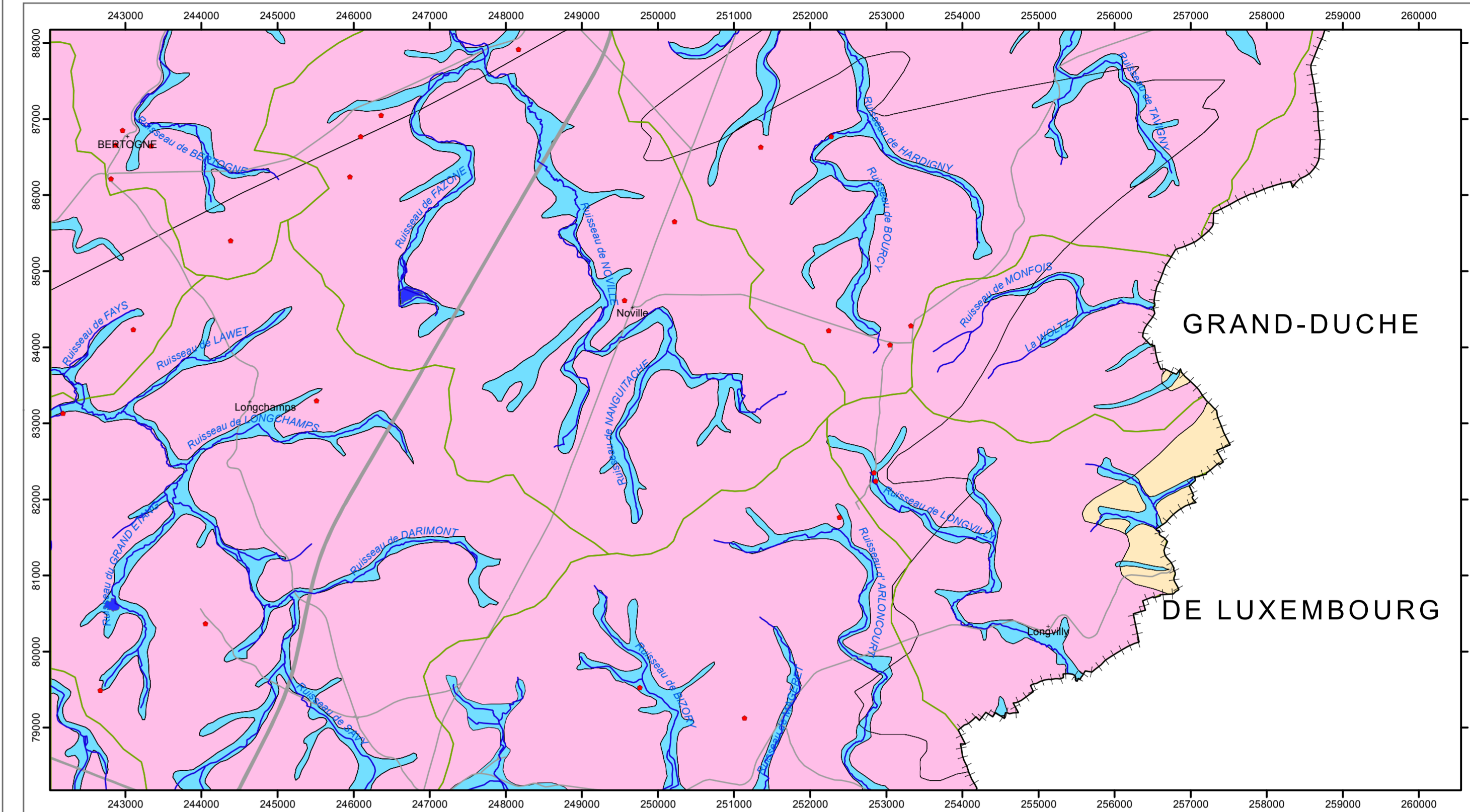
Dépôt légal : D/2014/12.796/10  
ISBN : 978-2-8056-0163-7

Éditée par le SERVICE PUBLIC DE WALLONIE  
Direction Générale opérationnelle, Agriculture,  
Ressources Naturelles et Environnement  
Avenue Prince de Liège 15 B-5100 Namur (Belgique)

Révisée par Mohamed Bouezmami, Alain Hanson  
et Vincent Debbaud  
Laboratoire des Ressources Hydrauliques  
Département des Sciences et Gestion de l'Environnement  
Université de Liège Avenue de Longvilly 185 B-6700 Arlon (Belgique)



## Carte des informations complémentaires et des caractères de couverture des nappes



**TESTS ET ANALYSES**

- Analyses chimiques disponibles
- Limite géologique

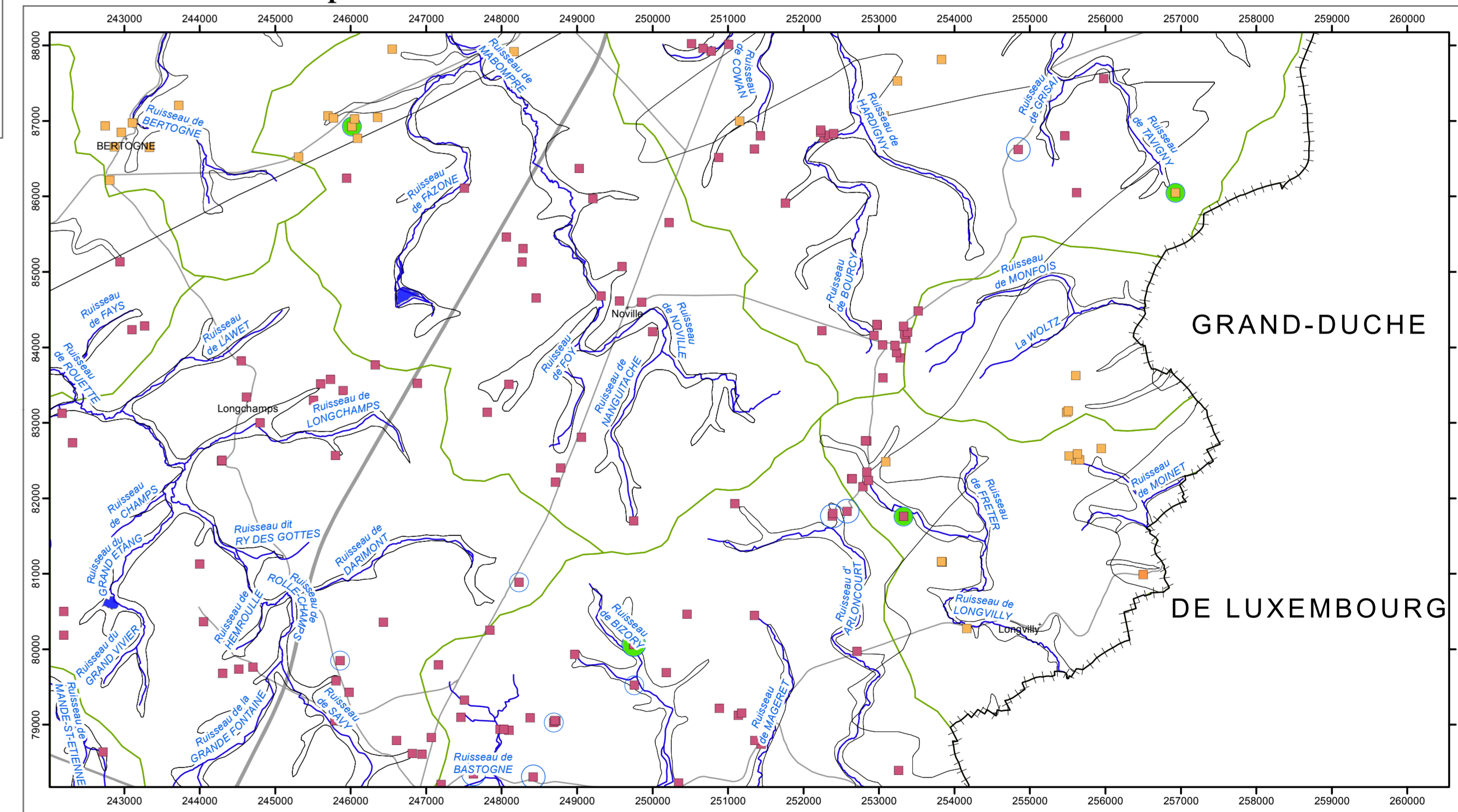
**TYPE DE COUVERTURE**

- Nappe à l'affleurement
- Couverture semi-perméable
- Couverture imperméable

**HYDROGRAPHIE ET INFRASTRUCTURE**

- Réseau hydrographique
- Principaux lacs
- Bassins hydrographiques
- Autoroute
- Route principale d'importance majeure
- Longvilly : Nom de la localité
- +++ Frontière nationale

## Carte des volumes d'eau prélevés



**AQUIFERES CAPTES OU SOLlicités PAR LES OUVRAGES**

- Aquiclude du Dévonien inférieur
- Aquiclude à niveaux aquifères du Dévonien inférieur
- Aquiclude à niveaux aquifères de Ville

**VOLUMES MOYENS PRELEVÉS en m³/an pour les années 2008 à 2012**

- 1 - 1 000
- 1 001 - 10 000

**AUTRES VOLUMES PRELEVÉS d'eau en m³/an (Déclaration pour l'année 2012)**

- 1 - 1 000
- 1 001 - 10 000

**LIMITE GÉOLOGIQUE**

- Limites des formations géologiques

**HYDROGRAPHIE ET INFRASTRUCTURE**

- Réseau hydrographique
- Principaux lacs
- Bassins hydrographiques
- Autoroute
- Route principale d'importance majeure
- Longvilly : Nom de la localité
- +++ Frontière nationale

REPRODUCTION INTERDITE

Extrait de la carte topographique 60/7-8 et 61/5 de l'Institut Géographique national. Coordonnées Lambert belge, 1972, exprimées en mètres.

Carte hydrogéologique tracée d'après la carte géologique de l'Écodivision de l'Ardenne et des régions voisines (Asselberghs, 1946). Le tracé des alluvions est extrait de la carte géologique N° 101 au 1:40 000ème de Stamer (1986).

**PIEZOMETRIE**

- Cote ponctuelle (en m) de l'aquiclude à niveaux aquifères du Dévonien inférieur et date
- Cote ponctuelle (en m) de l'aquiclude à niveaux aquifères de Ville et date

**POINTS HYDROGÉOLOGIQUES**

- Puits pour la distribution publique d'eau potable
- Puits sur galerie par gravité
- Autre puits
- Drain
- Source (exploitée ou non)
- Station de démergement
- ◇ Sonde géothermique

**TRAIT DE COUPE**

- Trait de coupe

**LIMITES GÉOLOGIQUES**

- Limites des formations géologiques

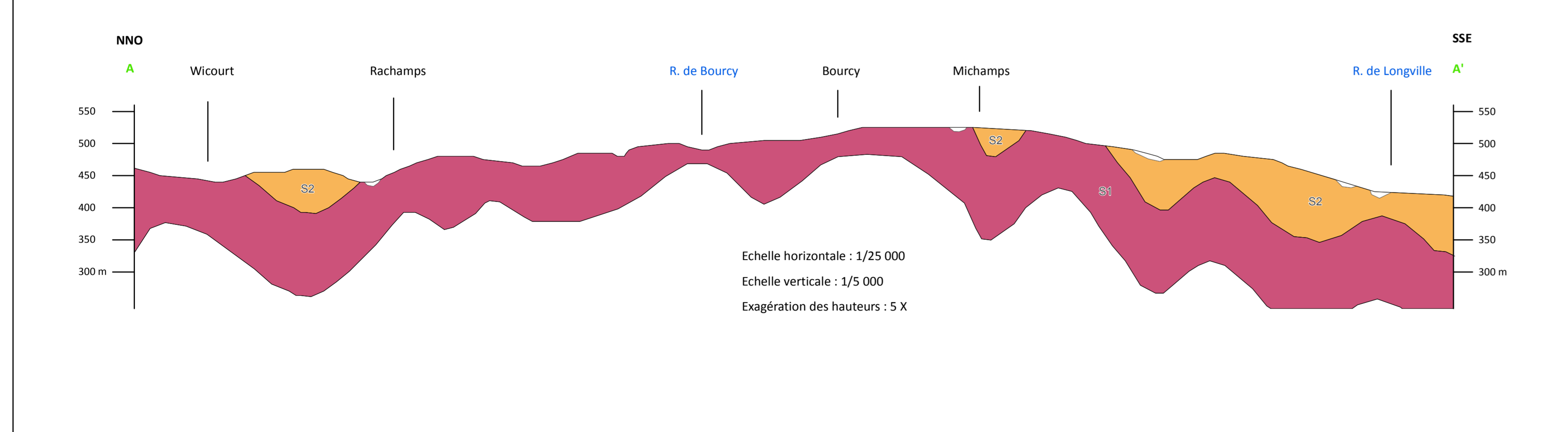
**UNITES HYDROGÉOLOGIQUES**

- Aquifère alluvial
- Aquiclude du Dévonien inférieur
- Aquiclude à niveaux aquifères du Dévonien inférieur
- Aquiclude à niveaux aquifères de Ville

**HYDROGRAPHIE ET FRONTIÈRE**

- Réseau hydrographique
- Principaux lacs
- +++ Frontière nationale

## Coupe hydrogéologique



## Tableau de correspondance : Géologie - Hydrogéologie

ERE	SYSTEME	SERIE	ETAGE	ASSISE	ABBREVIATION	LITHOLOGIE	UNITES HYDROGÉOLOGIQUES
PALÉOZOÏQUE	QUATÉRNAIRE	SUPERIEUR	EMSIEN	INFERIEUR	E1	Tourbe, Ebouillis des pentes et Alluvions modernes des vallées.	Aquifère alluvial
					S3	Essentiellement des phyllades ou des schistes phylladeux et des quartzophyllades schisteux. Les roches gréseuses sont rares mais peuvent se trouver localement en bancs pouvant dépasser 1m de puis souvent en paquets de 4 à 10 m d'épaisseur.	Aquiclude du Dévonien inférieur
					S2	Quartzophyllades souvent gréseux, du quartite grossier micacés, gnamptiques, du quartzite, des phyllades purs ou quartzites et des schistes quartziteux. Les bancs fossilifères sont remarquablement abondants et calcareux.	Aquiclude à niveaux aquifères de Ville
					S1	Alternance de phyllades et de schistes avec des quartzophyllades et avec des bancs ou des paquets de quartzites.	Aquiclude à niveaux aquifères du Dévonien inférieur