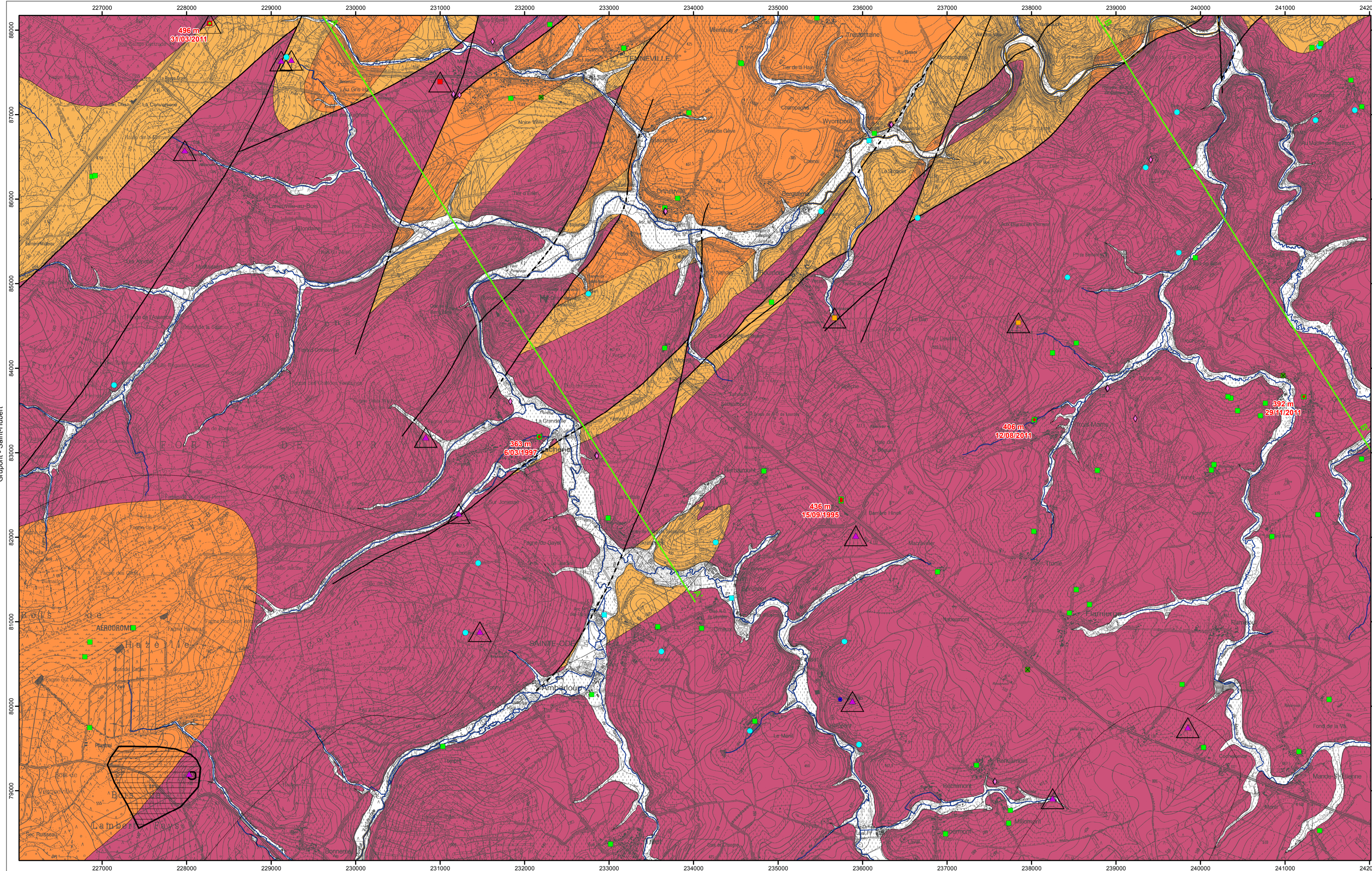
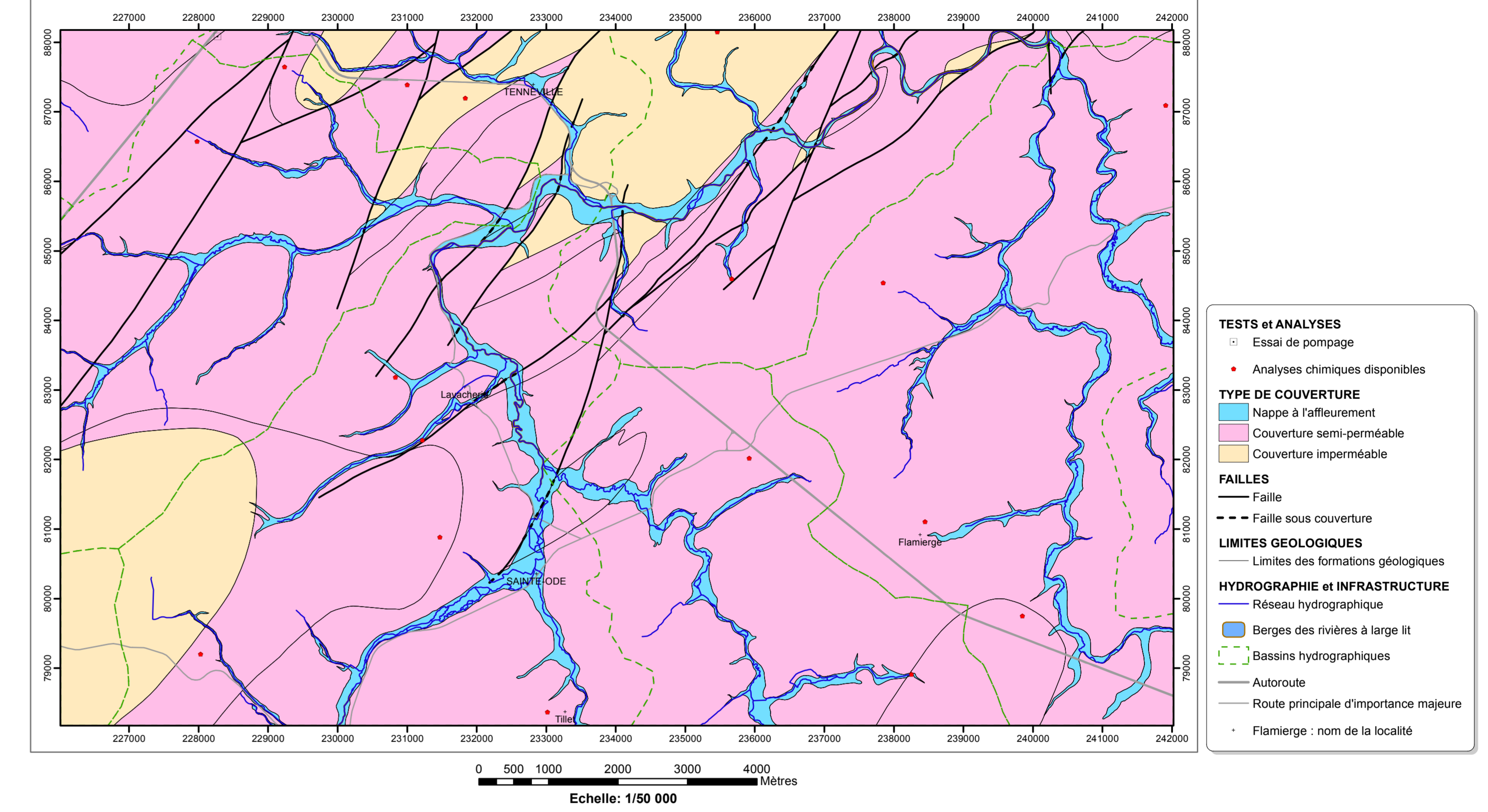


Première version : mars 2014 - Actualisation partielle : mars 2015

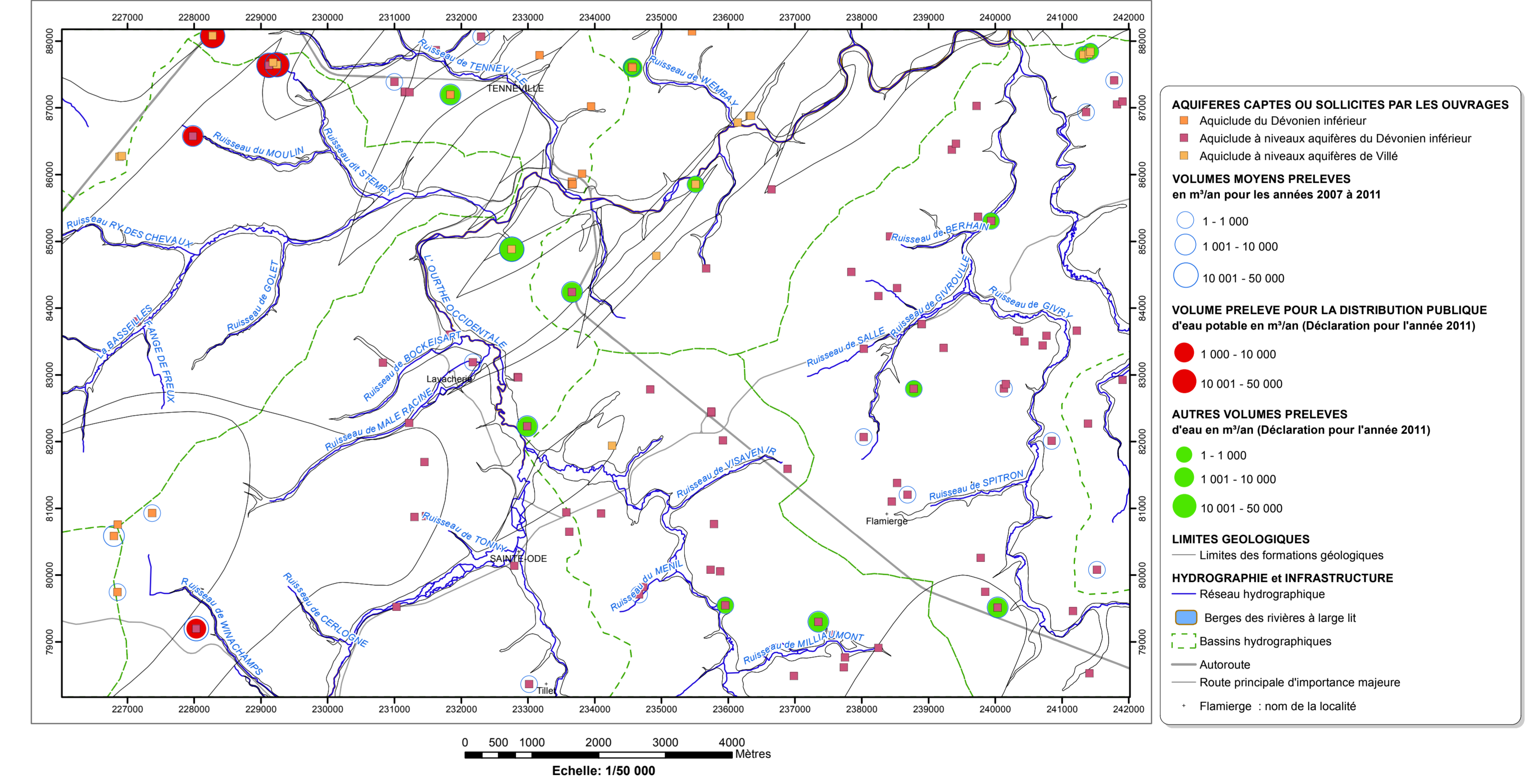


REPRODUCTION INTERDITE
Extrait de la carte topographique 60/5-6 de l'Institut Géographique national. Coordonnées Lambert belge, 1972, exprimées en mètres.
Sainte-Marie-Chevigny - Sibret
Carte hydrogéologique tracée d'après la carte géologique Amberloup - Flamierge n° 60/5-6 de Dejonghe (2012)
Echelle: 1/25 000

Carte des informations complémentaires et des caractères des nappes



Carte des volumes d'eau prélevés



PIEZOMETRIE

- Cote ponctuelle (en m) de l'aquiclude à niveaux aquifères du Dévonien inférieur et date
- Cote ponctuelle (en m) de l'aquiclude à niveaux aquifères de Ville et date

POINTS HYDROGÉOLOGIQUES

- Puits pour la distribution publique d'eau potable
- Puits sur galerie par gravité
- Autre puits
- Drain
- Source (exploitée ou non)
- Prélèvement d'eau de surface
- Sonde géothermique

STATIONS

- Station climatique
- Station limnimétrique

ZONES DE PREVENTION

- Zone de prévention à définir autour du captage
- Zone de prévention rapprochée arrêtée
- Zone de prévention éloignée arrêtée

TRAIT DE COUPE et FAILLES

- Trait de coupe
- Faille
- Faille sous couverture

LIMITES GÉOLOGIQUES

- Limites des formations géologiques

UNITES HYDROGÉOLOGIQUES

- Aquifère alluvial
- Aquiclude du Dévonien inférieur
- Aquiclude à niveaux aquifères du Dévonien inférieur
- Aquiclude à niveaux aquifères de Ville

HYDROGRAPHIE

- Réseau hydrographique
- Berges des rivières à large lit

Tableau de correspondance : Géologie - Hydrogéologie

Ere	Système	Série	Etage	Formation	Lithologie	Abréviation	Hydrogéologie
Paléozoïque	Quaternaire	Supérieur	Praguien	Jupille - Pérnelle	Limon argileux - silt - sable - graviers	AMO	Aquifère alluvial
				La Roche	Des bancs de phyllades grossièrement feuilletés avec des intercalations de paquets de quartzites, fins à très fins, facilement altérables et des quartzophyllades schisteux. Les roches sont parfois criblées de cubes de pyrite.	LAR	Aquiclude du Dévonien inférieur
				Villé	Des quartzophyllades souvent gréseux, des quartzites grossiers micacés, psammitique, des phyllades purs ou quartzeux et des schistes quartziteux. Des bancs fossilifères remarquablement abondants et calcaires. A la base, des phyllades quartzites compacts, très ferrugineux, des quartzophyllades et de quartzites (sables rouges et bruns par altération).	VIL	Aquiclude à niveaux aquifères de Ville
				Mirwart	Schistes à la base, quartzites au sommet. Entre les deux, une alternance de phyllades et de schistes avec des quartzophyllades et avec des bancs ou des paquets de quartzites.	MIR	Aquiclude à niveaux aquifères du Dévonien inférieur
				St-Hubert	Siltites et schistes (altération de nodules carbonatés) et des paquets de grès et des quartzites. Quartzites au sommet	STH	Aquiclude du Dévonien inférieur

Coups hydrogéologiques

