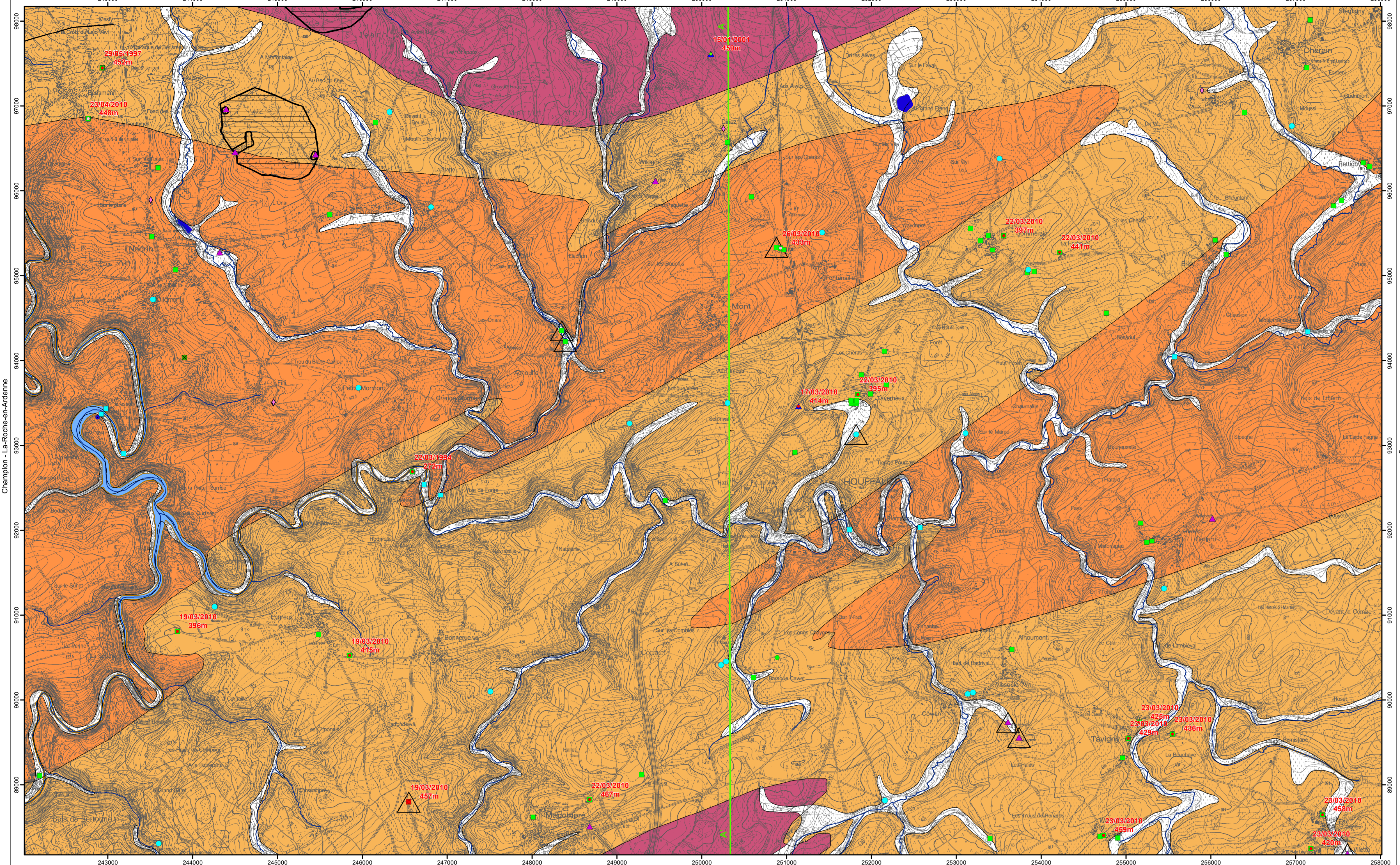


Wibrin - Houffalize | 60/3-4

CARTE HYDROGÉOLOGIQUE DE WALLONIE

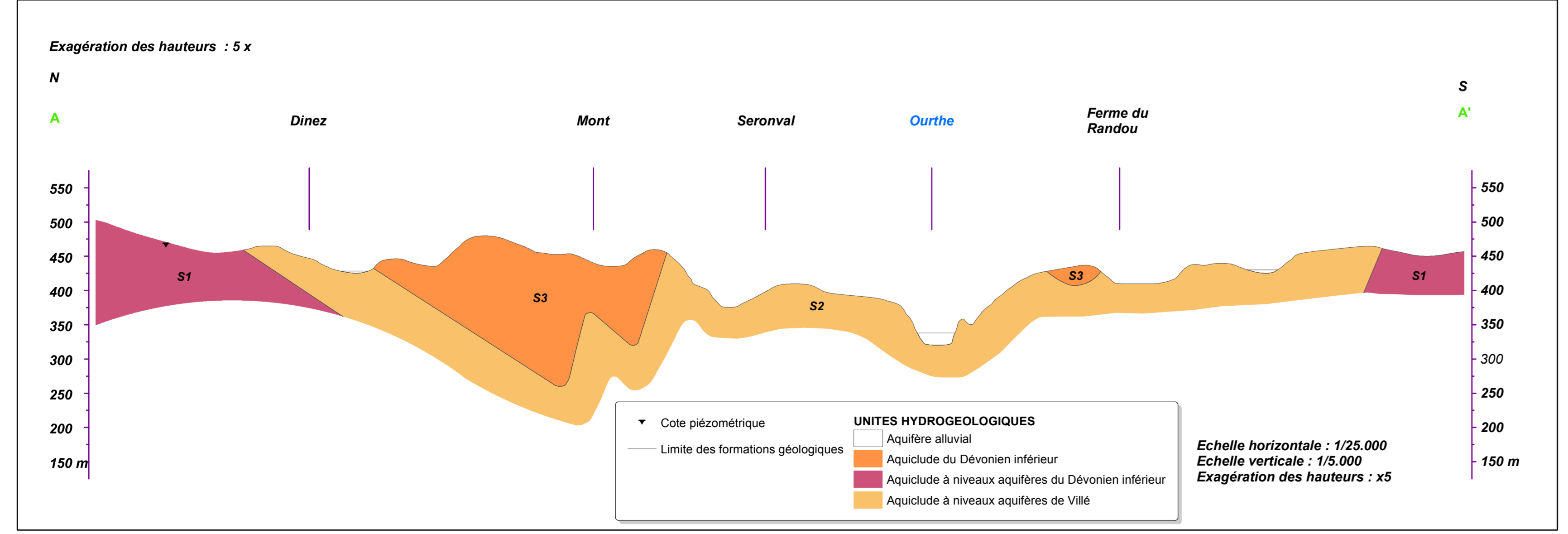
Première édition : mars 2012



REPRODUCTION INTERDITE. Extrait de la carte topographique 60/3-4 de l'Institut Géographique national. Coordonnées Lambert belge, 1972, exprimées en mètres. Echelle: 1/25 000

PIEZOMETRIE 425 m 23/03/2010 • Cote ponctuelle (en m) de l'aquiclude du Dévonien inférieur et date • Cote ponctuelle (en m) de l'aquiclude à niveaux aquifères du Dévonien inférieur et date • Cote ponctuelle (en m) de l'aquiclude à niveaux aquifères de Ville et date	POINTS HYDROGÉOLOGIQUES ■ Puits pour la distribution publique d'eau potable ▲ Autre puits ▲ Piézomètre ▲ Drain ● Source (exploitée ou non) ● Phylévement d'eau de surface ● Sondes géothermiques ● Indéterminé STATIONS ■ Station climatique ■ Station limnimétrique	ZONES DE PREVENTION △ Zone de prévention à définir autour du captage ▭ Zone de prévention rapprochée arrêtée ▭ Zone de prévention éloignée arrêtée TRAIT DE COUPE et FAILLES — Trait de coupe — Faille	LIMITE GÉOLOGIQUE — Limites des formations géologiques UNITES HYDROGÉOLOGIQUES ■ Aquifère alluvial ■ Aquiclude du Dévonien inférieur ■ Aquiclude à niveaux aquifères du Dévonien inférieur ■ Aquiclude à niveaux aquifères de Ville	HYDROGRAPHIE — Réseau hydrographique ■ Principaux lacs ■ Berges des rivières à large lit
--	---	--	---	--

Coupe hydrogéologique



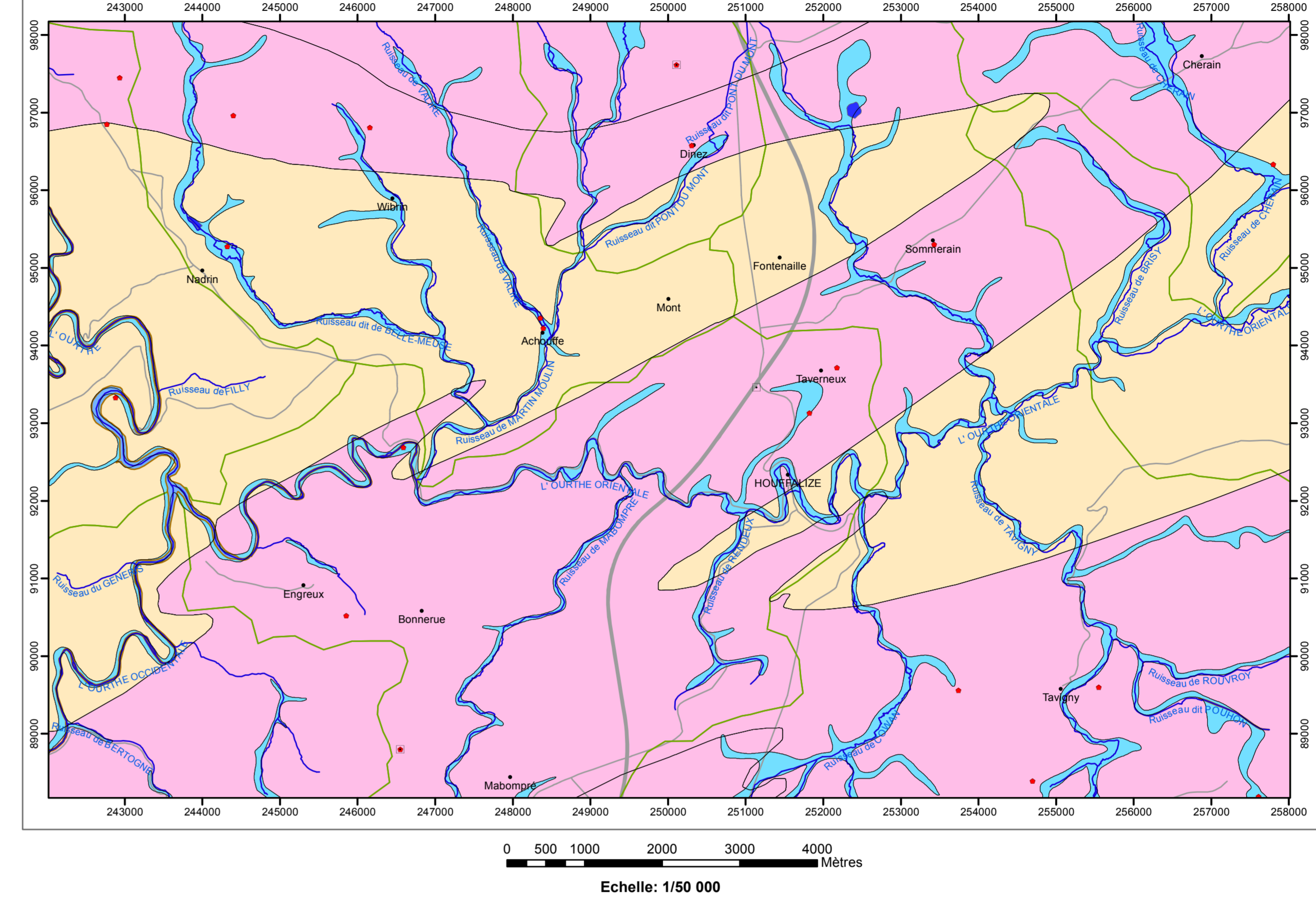
CARTE HYDROGÉOLOGIQUE DE WALLONIE **60/3-4**
 Wibrin - Houffalize

Dépôt légal : D/2012/12.796/2
 ISBN : 978-2-8050-0103-3

Édité par le SERVICE PUBLIC DE WALLONIE
 Direction Générale opérationnelle, Agriculture, Ressources Naturelles et Environnement
 Avenue Prince de Liège 15 B-6100 Namur, BELGIQUE

Réalisée par Mohamed Bouezmami et Vincent Debbaat
 Laboratoire des Ressources Hydrauliques
 Département des Sciences et Gestion de l'Environnement
 Université de Liège
 Avenue de Longwy 185 B-6700 Arlon, BELGIQUE

Carte des informations complémentaires et des caractères de couverture des nappes



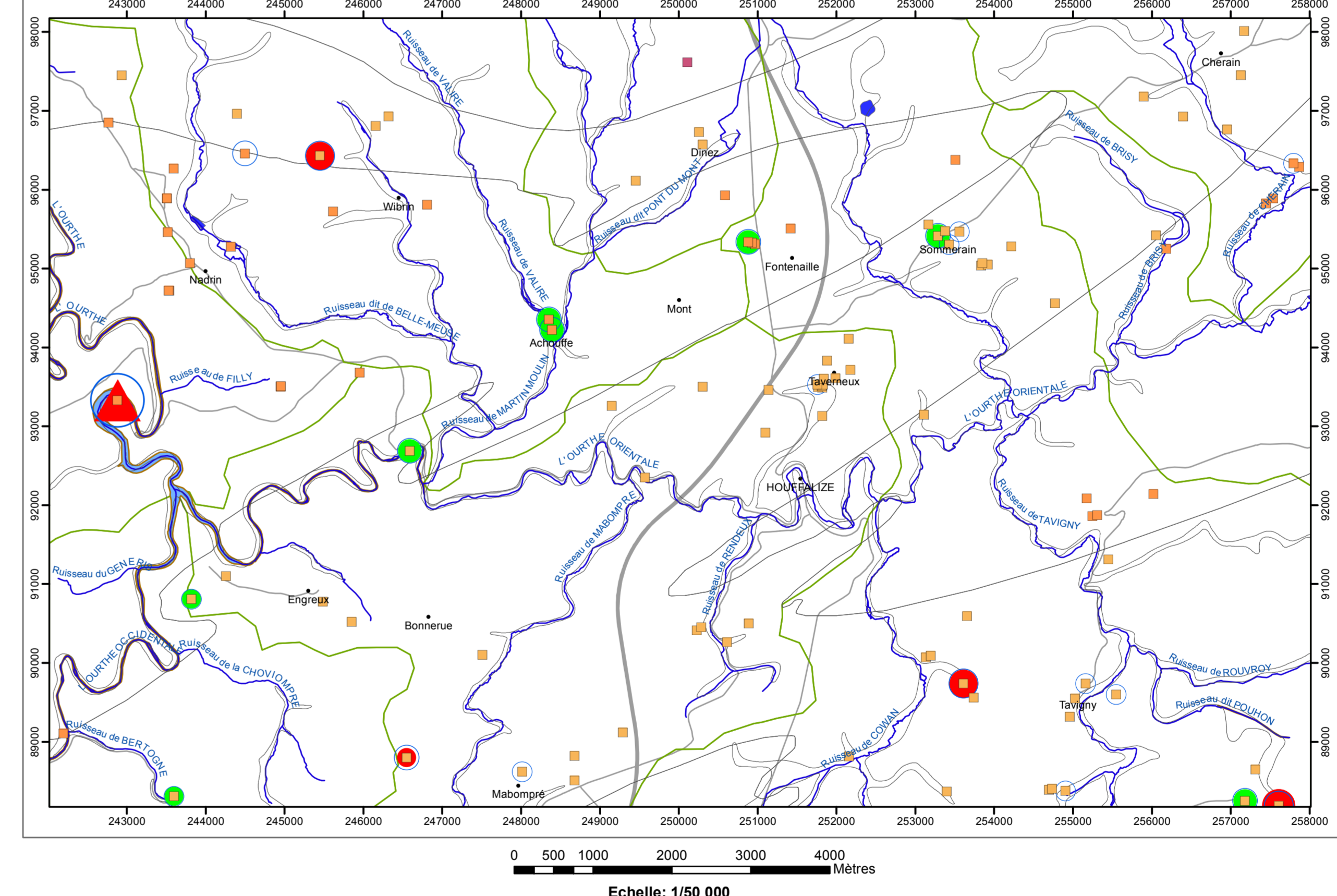
TESTS et ANALYSES
 • Essai de pompage
 • Analyses chimiques disponibles

LIMITE GÉOLOGIQUE
 — Limites des formations géologiques

TYPE DE COUVERTURE
 ■ Nappes à l'affaiblissement
 ■ Couverture semi-perméable
 ■ Couverture imperméable

HYDROGRAPHIE et INFRASTRUCTURE
 — Réseau hydrographique
 ■ Berges des rivières à large lit
 ■ Principaux lacs
 ■ Bassins hydrographiques
 — Autoroute
 — Route principale d'importance majeure
 • Tavigny Nom de la localité

Carte des volumes d'eau prélevés



AQUIFERES CAPTES OU SOLICITES PAR LES OUVRAGES
 ■ Aquiclude du Dévonien inférieur
 ■ Aquiclude à niveaux aquifères du Dévonien inférieur
 ■ Aquiclude à niveaux aquifères de Ville

VOLUMES MOYENS PRELEVES en m³/an pour les années 2005 à 2009
 ● 1 - 1 000
 ● 1 001 - 10 000
 ● 10 001 - 50 000
 ● 50 001 - 100 000

VOLUME PRELEVE POUR LA DISTRIBUTION PUBLIQUE d'eau potable en m³/an (Déclaration pour l'année 2009)
 ● 1 - 1 000
 ● 10 001 - 50 000
 ● 50 001 - 100 000

AUTRES VOLUMES PRELEVES en m³/an (Déclaration pour l'année 2009)
 ● 0 - 1000
 ● 1001 - 10000
 ▲ 5 000 001 - 10 000 000

LIMITE GÉOLOGIQUE
 — Limites des formations géologiques

HYDROGRAPHIE et INFRASTRUCTURE
 — Réseau hydrographique
 ■ Berges des rivières à large lit
 ■ Principaux lacs
 ■ Bassins hydrographiques
 — Autoroute
 — Route principale d'importance majeure
 • Tavigny Nom de la localité

Tableau de correspondance : Géologie - Hydrogéologie

Ere	Système	Série	Etage	Assise	Lithologie	Abréviation	Hydrogéologie
Paléozoïque	Quaternaire	Supérieur		Supérieur	Des bancs de phyllades grossièrement feuilletés avec des intercalations de paquets de quartzites, fins à très fins, facilement altérables et des quartzophyllades schisteux. Les roches criblées de cubes de pyrite	S3	Aquiclude du Dévonien inférieur
				Moyen	Des quartzophyllades souvent gréseux, du quartzite grossier micao, psammitique, des phyllades purs ou quartziteux et des schistes quartziteux. Des bancs fossilifères remarquablement bossautes et calcaires. A la base, des phyllades quartziteux compacts, très ferrugineux, des quartzophyllades et du quartzite (sables rouges et brun par altération).	S2	Aquiclude à niveaux aquifères de Ville
				Inférieur	Alternance de phyllades et de schistes avec des quartzophyllades et avec des bancs ou des paquets de quartzites	S1	Aquiclude à niveaux aquifères du Dévonien inférieur