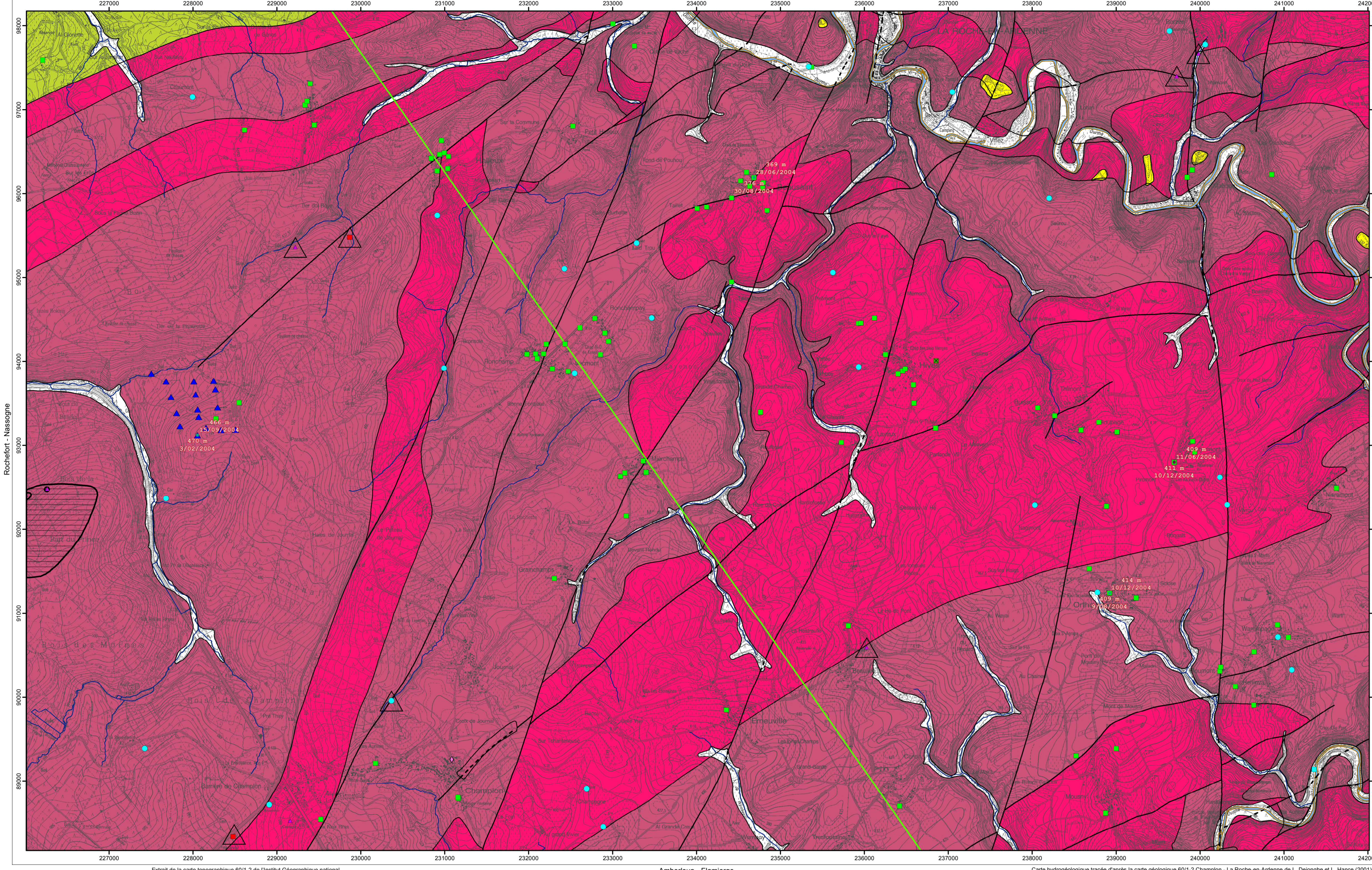


Champlon - La Roche-en-Ardenne | 60/1-2

CARTE HYDROGÉOLOGIQUE DE WALLONIE

Première édition : janvier 2005 - Actualisation partielle : juin 2010



REPRODUCTION INTERDITE. Etat de la carte topographique 60/1-2 de l'Institut Géographique national. Coordonnées Lambert belge, 1972, exprimées en mètres. Carte hydrogéologique tracée d'après la carte géologique 60/1-2 Champlon - La Roche-en-Ardenne de L. Dejonghe et L. Hanois (2001). Echelle: 1/25 000

PIEZOMETRIE 433 et 310/02/0096 • Cote ponctuelle (en m) de l'Aquifère à niveaux aquifères du Dévonien inférieur et date • Cote ponctuelle (en m) de l'Aquifère à niveaux aquifères du Dévonien inférieur et date	POINTS HYDROGÉOLOGIQUES • Puits pour la distribution publique d'eau potable • Autre puits • Piézomètre • Drain • Source (exploitée ou non) • Sonde géothermique	STATIONS • Station climatique • Station limnimétrique	ZONES DE PREVENTION • Zone de prévention à définir autour du captage • Zone de prévention rapprochée arrêtée • Zone de prévention éloignée arrêtée	TRAIT DE COUPE et FAILLES — Trait de coupe — Faille - - - Faille sous couverture	UNITES HYDROGÉOLOGIQUES — Limites des formations géologiques • Aquifère alluvial • Aquifère des terrasses fluviales • Aquifère du Dévonien inférieur • Aquifère à niveaux aquifères du Dévonien inférieur • Aquifère à niveaux aquifères du Dévonien inférieur	HYDROGRAPHIE — Réseau hydrographique • Berges des rivières à large lit
----------------------------------------------------------------------------------------------------------------------------------------------------------------------------------------------------------------------------------	------------------------------------------------------------------------------------------------------------------------------------------------------------------------------------------	--------------------------------------------------------------------	--------------------------------------------------------------------------------------------------------------------------------------------------------------------	--------------------------------------------------------------------------------------------------	-----------------------------------------------------------------------------------------------------------------------------------------------------------------------------------------------------------------------------------------------------------------------------------------	-------------------------------------------------------------------------------------

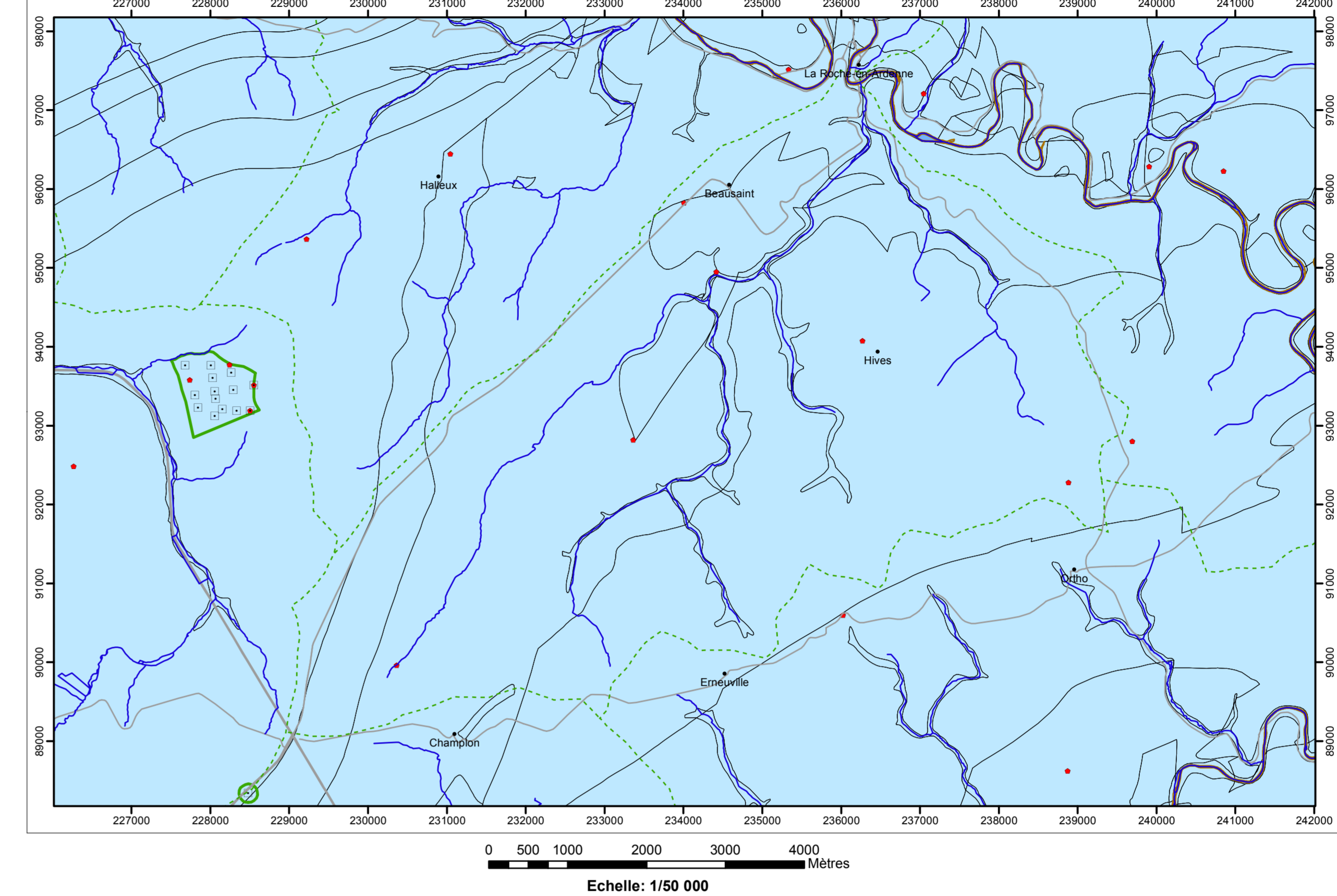
CARTE HYDROGÉOLOGIQUE DE WALLONIE **60/1-2**
Champlon - La Roche-en-Ardenne

Dépôt légal : D/2010/12.796/4
ISBN : 978-2-8056-0072-2

Édité par le SERVICE PUBLIC DE WALLONIE
Direction Générale opérationnelle, Agriculture, Ressources Naturelles et Environnement
Avenue Prince de Liège 15 B-5100 NAMUR

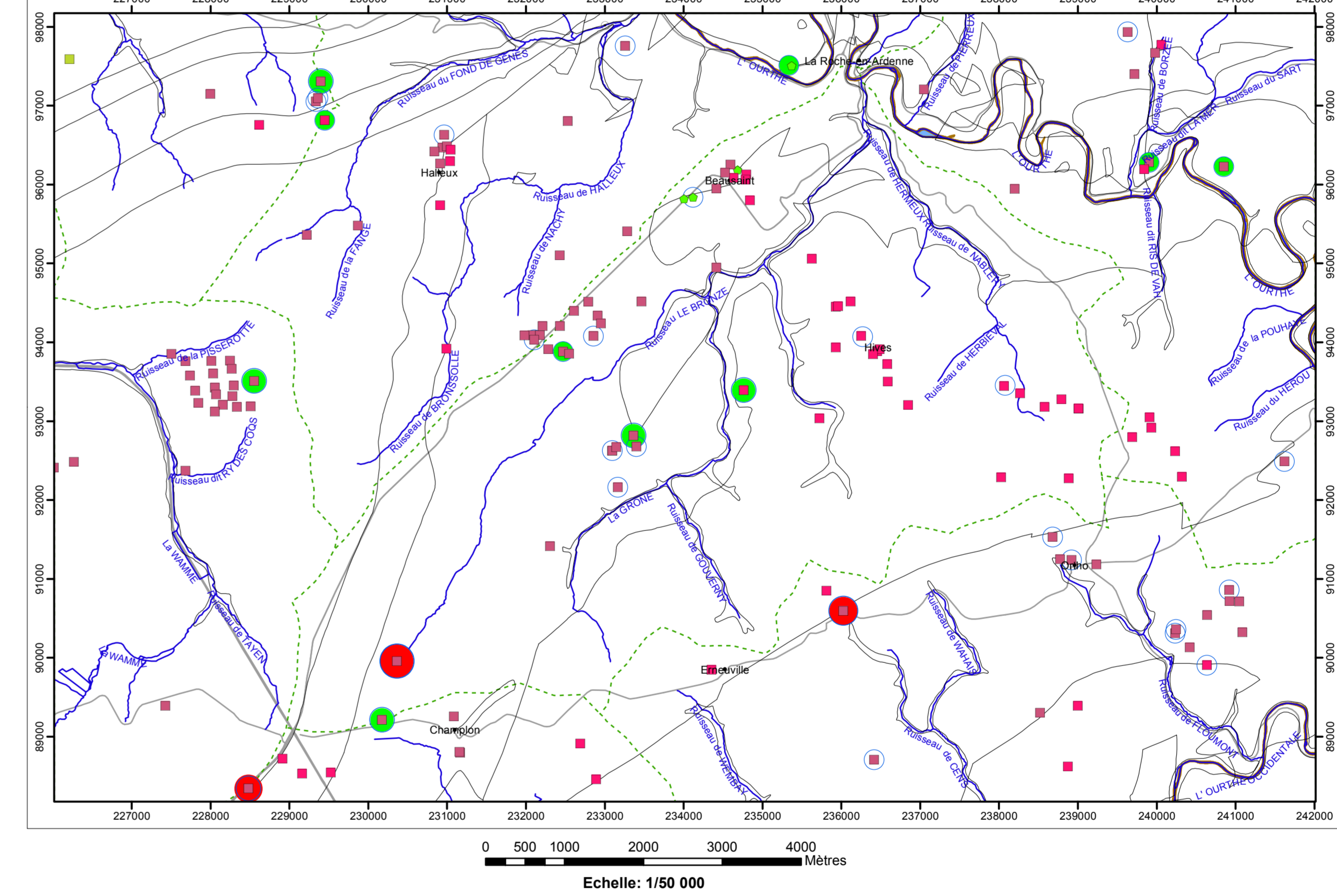
Réalisée par Samantha Rekké et Frédéric Dossin
Actualisation partielle : Samantha Rekké
Département de Géologie
Facultés universitaires Notre Dame de la Paix de Namur
Rue de Bruxelles 61 B-5000 NAMUR

Carte des informations complémentaires et des caractères de couverture des nappes



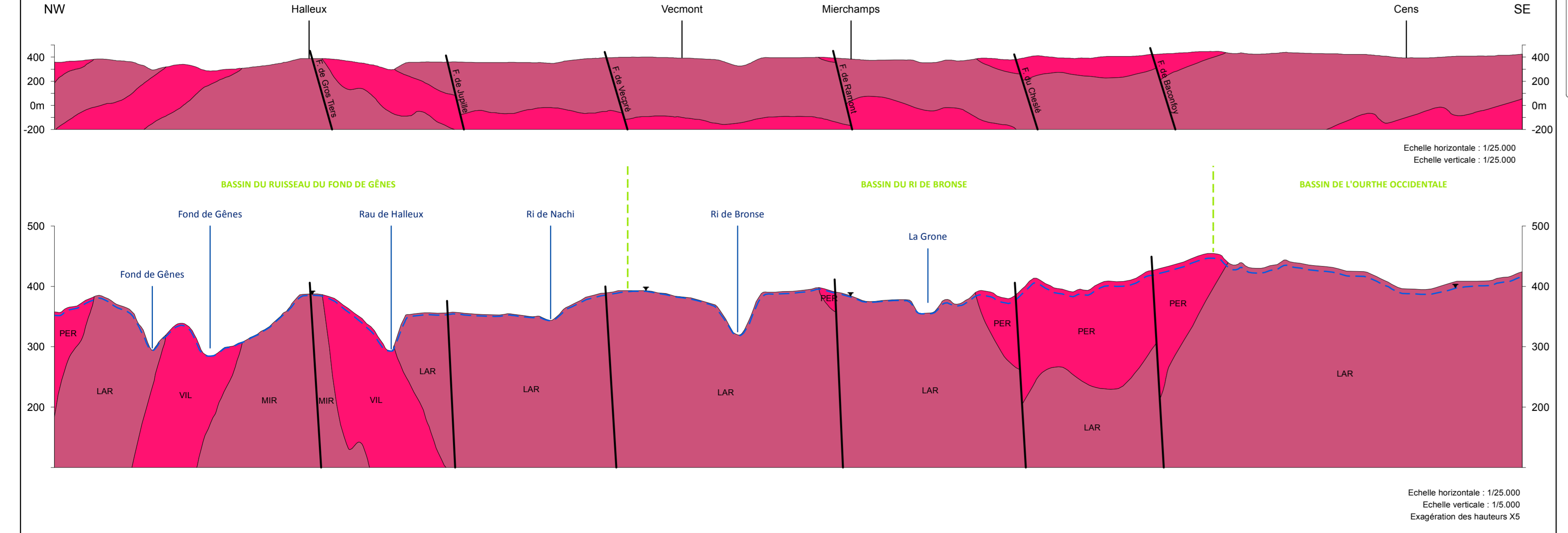
TESTS ET ANALYSES • Essai de pompage • Analyses chimiques disponibles • Zone de prospection géophysique	LIMITES GÉOLOGIQUES — Limites des formations géologiques	TYPE DE NAPPE • Nappes libres
HYDROGRAPHIE et INFRASTRUCTURE — Réseau hydrographique • Berges des rivières à large lit • Bassins hydrographiques — Autoroute — Route principale d'importance majeure • Ortho : Nom de la localité		

Carte des volumes d'eau prélevés



AQUIFÈRES CAPTES OU SOLICITÉS PAR LES OUVRAGES • Aquifère alluvial • Aquifère du Dévonien inférieur • Aquifère à niveaux aquifères du Dévonien inférieur • Unité hydrogéologique indéterminée	VOLUMES MOYENS PRÉLEVÉS en m³/an pour les années 2004 à 2008 • 1 - 1 000 • 1 001 - 10 000 • 10 001 - 50 000 • 50 001 - 100 000	VOLUME PRÉLEVÉ POUR LA DISTRIBUTION PUBLIQUE d'eau potable en m³/an (Déclaration pour l'année 2008) • 10 001 - 50 000 • 50 001 - 100 000
AUTRES VOLUMES PRÉLEVÉS en m³/an (Déclaration pour l'année 2008) • 1 - 1 000 • 1 001 - 10 000		
LIMITES GÉOLOGIQUES — Limites des formations géologiques		
HYDROGRAPHIE et INFRASTRUCTURE — Réseau hydrographique • Berges des rivières à large lit • Bassins hydrographiques — Autoroute — Route principale d'importance majeure • Ortho : Nom de la localité		

Coupes géologique et hydrogéologique



• Cote piézométrique ponctuelle — Trace hypothétique de la surface piézométrique — Limite de bassin versant — Faille

Tableau de correspondance Géologie - Hydrogéologie

ERE	SYSTEME	SERIE	ETAGE	Formation	Lithologie (Dejonghe, 2001) sauf pour Jupille et Pémelle (Dejonghe, Dumoulin et Blockmans, 2008)	Abréviations de la carte géologique Edition 2001	Caractéristiques hydrogéologiques	
CENOZOIQUE	QUATERNAIRE	HOLOCENE		Aluvions modernes	Graviers et sables	AMO	Localement aquifère	
				Aluvions anciennes (terrasses)	Graviers, limons à galets et sables, argiles	ALA	Localement aquifère	
PALEOZOIQUE	DEVONIEN	Inférieur	PRAGUIEN	ÉMSIEN	Schistes et siltites interstratifiés de minces bancs et lentilles de grès et de bancs coquilliers	PES	Aquifère	
					Pesche	Siltites (majoritairement) et schistes intercalés de grès, quartzites et grès quartziques très lentulaires	PER	Aquifère à niveaux aquifères
					Jupille	Siltites (majoritairement) et schistes intercalés de grès, quartzites et grès quartziques très lentulaires	JUP	Aquifère à niveaux aquifères
					La Roche	Schistes avec des bancs de grès	LAR	Aquifère à niveaux aquifères
					Ville	Schistes et siltites avec des bancs de grès	VIL	Aquifère à niveaux aquifères
					Mirwart	Schistes et siltites intercalés de bancs de quartzites	MIR	Aquifère à niveaux aquifères