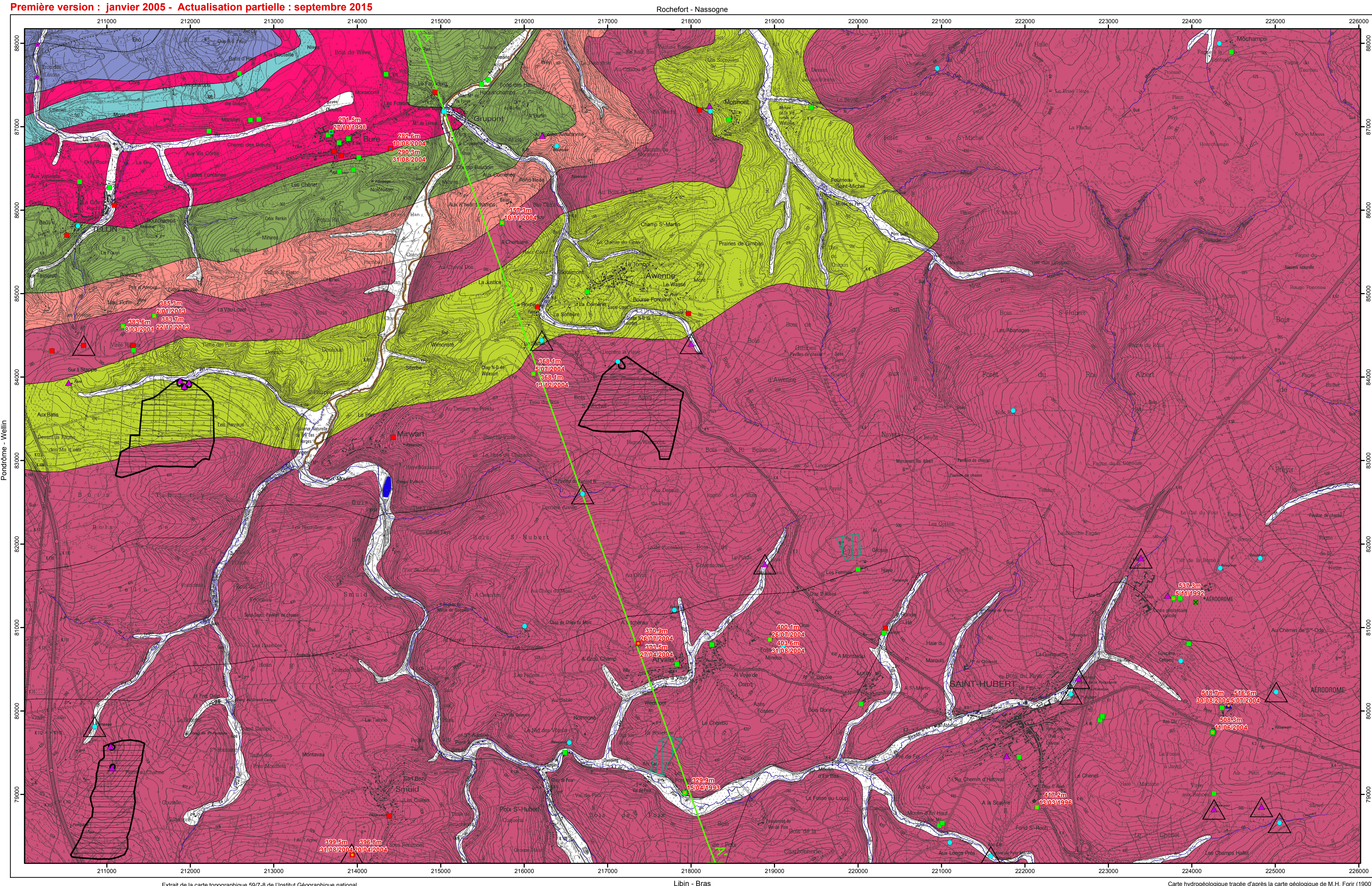


Grupont - Saint-Hubert | 59/7-8

CARTE HYDROGÉOLOGIQUE DE WALLONIE

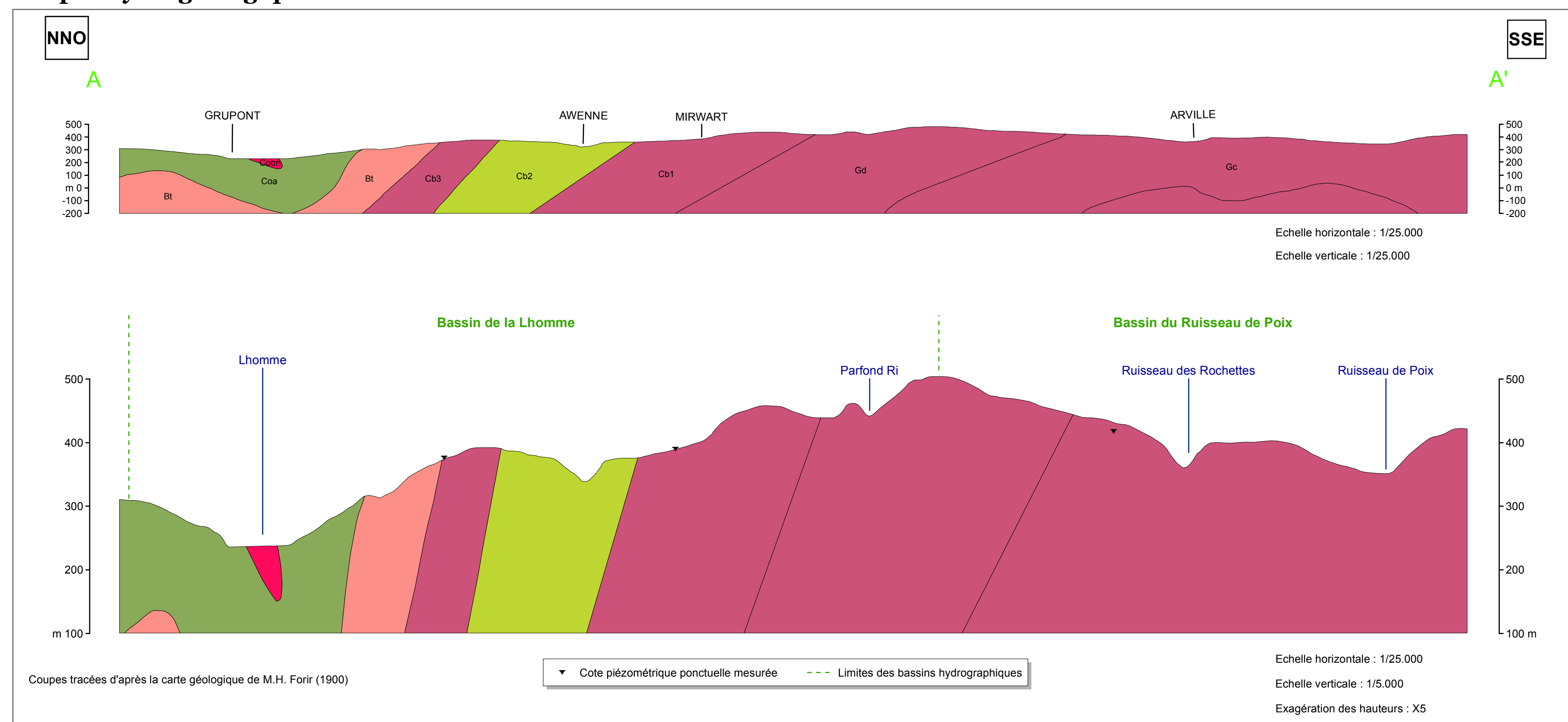
Première version : janvier 2005 - Actualisation partielle : septembre 2015



REPRODUCTION INTERDITE Entrée de la carte topographique 907-8 du Institut Géographique national. Coordonnées Lambert belge, 1972, exprimées en mètres. Libin - Bras. Echelle: 1/25 000

PIEZOMETRIE 383,7m 22/10/2013 • Cote ponctuelle (en m) de l'aquiclude de l'Eifelien et date • Cote ponctuelle (en m) de l'aquiclude à niveaux aquifères du Dévonien inférieur et date POINTS HYDROGÉOLOGIQUES ■ Puits pour la distribution publique d'eau potable ● Autre puits ▲ Drain ▲ Piézomètre ● Source (exploitée ou non)	STATIONS ■ Station climatique ■ Station limnimétrique PHÉNOMÈNES KARSTIQUES PONCTUELS ■ Perle ZONES DE PREVENTION ▲ Zone de prévention à définir autour du captage ■ Zone de prévention rapprochée arrêtée ■ Zone de prévention éloignée arrêtée	TRAIT DE COUPE — Trait de coupe hydrogéologique CARRIÈRES ■ Carrière à ciel ouvert LIMITES GÉOLOGIQUES — Limites des formations géologiques	UNITES HYDROGÉOLOGIQUES ■ Aquifère alluvial ■ Aquifère des calcaires du Givetien ■ Aquiclude de l'Eifelien ■ Aquifère de l'Eifelien ■ Aquitard de l'Eifelien ■ Aquitard à niveaux aquicludes du Dévonien inférieur ■ Aquiclude à niveaux aquifères du Dévonien inférieur ■ Aquitard du Dévonien inférieur	HYDROGRAPHIE ■ Réseau hydrographique ■ Berges des rivières à large lit ■ Principaux lacs
---	---	---	--	--

Coupes hydrogéologiques



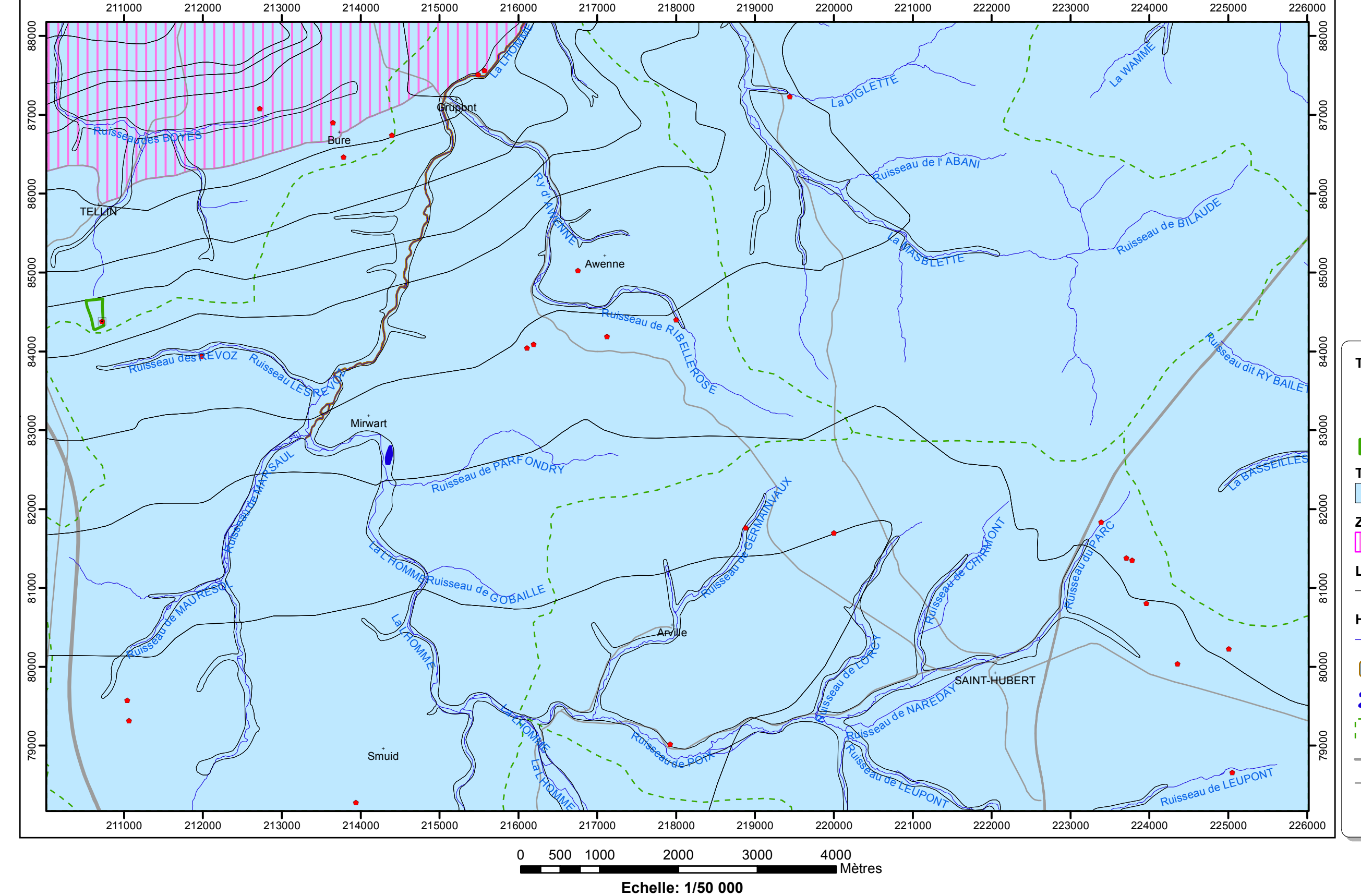
CARTE HYDROGÉOLOGIQUE DE WALLONIE **59/7-8**
 Grupont - Saint-Hubert

Dépôt légal : D/2015/12.796/15
 ISBN : 978-2-8056-0194-1

Édité par le SERVICE PUBLIC DE WALLONIE
 Direction Générale opérationnelle, Agriculture, Ressources Naturelles et Environnement
 Avenue Prince de Liège 15 B-5000 Namur (Belgique)

Réalisée par Frédéric Dossin et Samantha Rekk
 Actualisation partielle : Ludovic Capette
 Département de Géologie
 Université de Namur
 Rue de Bruxelles 61 B-5000 Namur (Belgique)

Carte des informations complémentaires et des caractères des nappes



TESTS et ANALYSES
 ■ Essai de pompage
 ■ Analyses chimiques disponibles
 ■ Zone de prospection géophysique

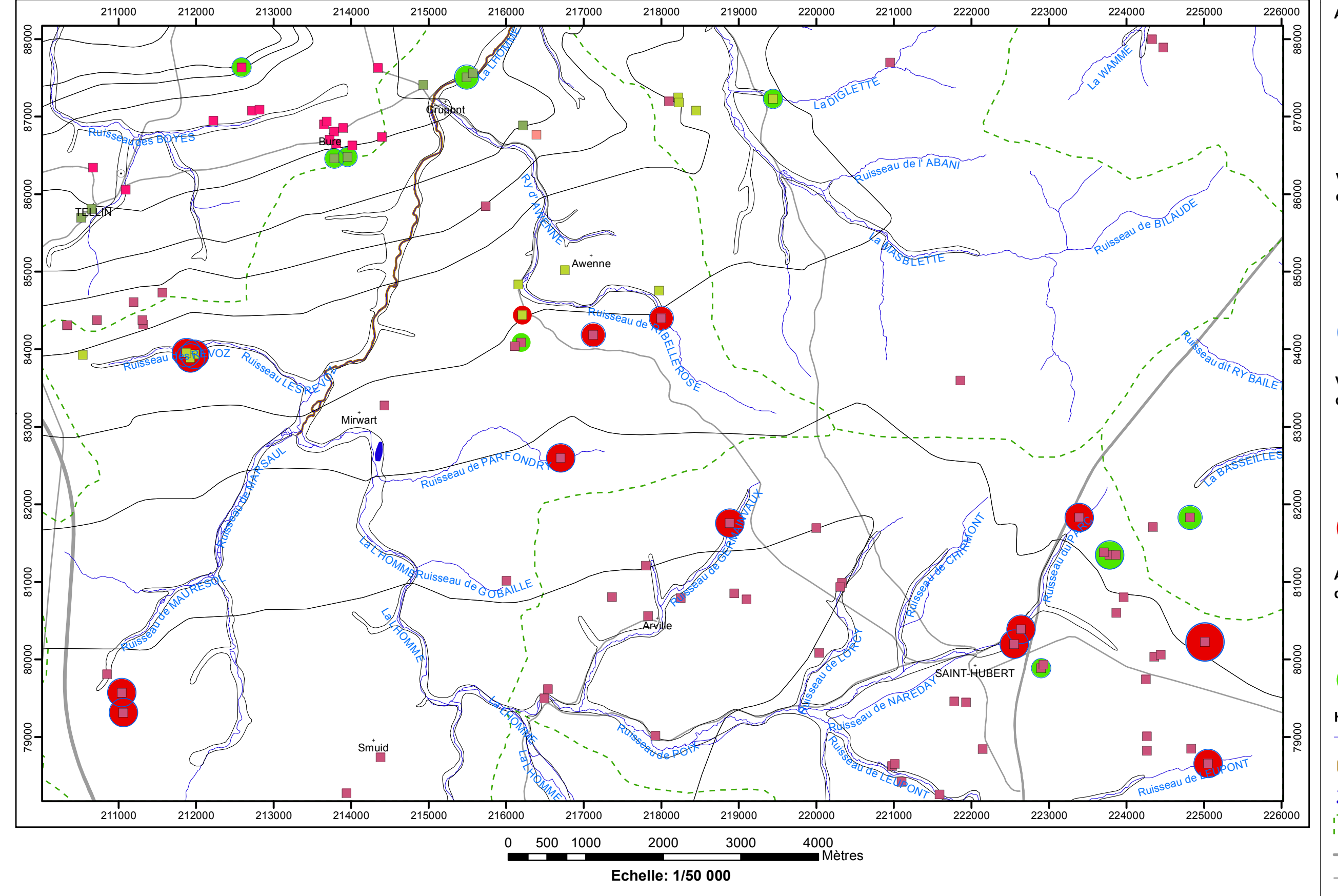
TYPE DE NAPPE
 ■ Nappe libre

ZONE VULNERABLE
 ■ Zone vulnérable aux nitrates

LIMITES GÉOLOGIQUES
 ■ Limites des formations géologiques

HYDROGRAPHIE et INFRASTRUCTURE
 ■ Réseau hydrographique
 ■ Berges des rivières à large lit
 ■ Principaux lacs
 ■ Bassins hydrographiques
 — Autoroute
 — Route principale d'importance majeure
 - Mirwart : nom de la localité

Carte des volumes d'eau prélevés



AQUIFÈRES CAPTÉS OU SOLlicitÉS PAR LES OUVRAGES
 ■ Aquifère alluvial
 ■ Aquiclude de l'Eifelien
 ■ Aquitard de l'Eifelien
 ■ Aquitard à niveaux aquicludes du Dévonien inférieur
 ■ Aquiclude à niveaux aquifères du Dévonien inférieur
 ■ Aquitard du Dévonien inférieur

VOLUMES MOYENS PRELEVÉS en m³/an pour les années 2008 à 2012
 ● 1 - 1 000
 ● 1 001 - 10 000
 ● 10 001 - 50 000
 ● 100 001 - 500 000

VOLUME PRELEVÉ POUR LA DISTRIBUTION PUBLIQUE d'eau potable en m³/an (Déclaration pour l'année 2012)
 ● 1 - 1 000
 ● 1 001 - 10 000
 ● 10 001 - 50 000
 ● 100 001 - 500 000

AUTRES VOLUMES PRELEVÉS d'eau en m³/an (Déclaration pour l'année 2012)
 ● 1 - 1 000
 ● 1 001 - 10 000
 ● 10 001 - 50 000

HYDROGRAPHIE et INFRASTRUCTURE
 ■ Réseau hydrographique
 ■ Berges des rivières à large lit
 ■ Principaux lacs
 ■ Bassins hydrographiques
 — Autoroute
 — Route principale d'importance majeure
 - Mirwart : nom de la localité

Tableau de correspondance : Géologie - Hydrogéologie

Ere	Système	Série	Etage (nouvelle nomenclature)	Etage (ancienne nomenclature)	Assise	Lithologie (d'après Forêt, 1900)	Abréviation de la carte géologique	Caractéristiques hydrogéologiques	
CÉNOZOÏQUE	QUATÉRIEN	HOLOCÈNE				Alluvions modernes des vallées	alm	Aquifère alluvial	
PALEOZOÏQUE	MOYEN	EIFELIEN	GIVETIEN	GIVETIEN		Calcaire à stromatopores et polyptères, avec couche de schistes à la base	Gvb	Aquifère des calcaires du Givetien	
						Givet	Calcaires	Gva	
							Schistes	Cobn	Aquiclude de l'Eifelien
						Couvin	Calcaires	Cobm	Aquifère de l'Eifelien
						Bure	Dominance de grauwacke et grès avec schistes; bancs de calcaire au sommet	Coa	Aquitard de l'Eifelien
	INFÉRIEUR	DEVONIEN	EMSIEN	BURNOTIEN	Winenne	Grès dominants et schistes rouges	Bt	Aquitard à niveaux aquicludes du Dévonien inférieur	
				Vireux	Schistes sombres avec quelques bancs de grès	Cb3	Aquiclude à niveaux aquifères du Dévonien inférieur		
			PRAGUIEN	COBLENCIEN	Houffalize	Grauwackes, psammites et grès dominants avec quelques intercalations de phyllades	Cb2	Aquitard du Dévonien inférieur	
				Anor, Bastogne et Mirwart	Saint-Hubert	Alternance de phyllades, schistes et siltites avec quelques paquets de grauwackes et de grès	Cb1b + Cb1a		
LOCKKOVIEEN	GEDINIEN	Oignies	Schistes et shales bigarrés dominants, avec intercalations de grès et d'arkoses	Gc	Aquiclude à niveaux aquifères du Dévonien inférieur				