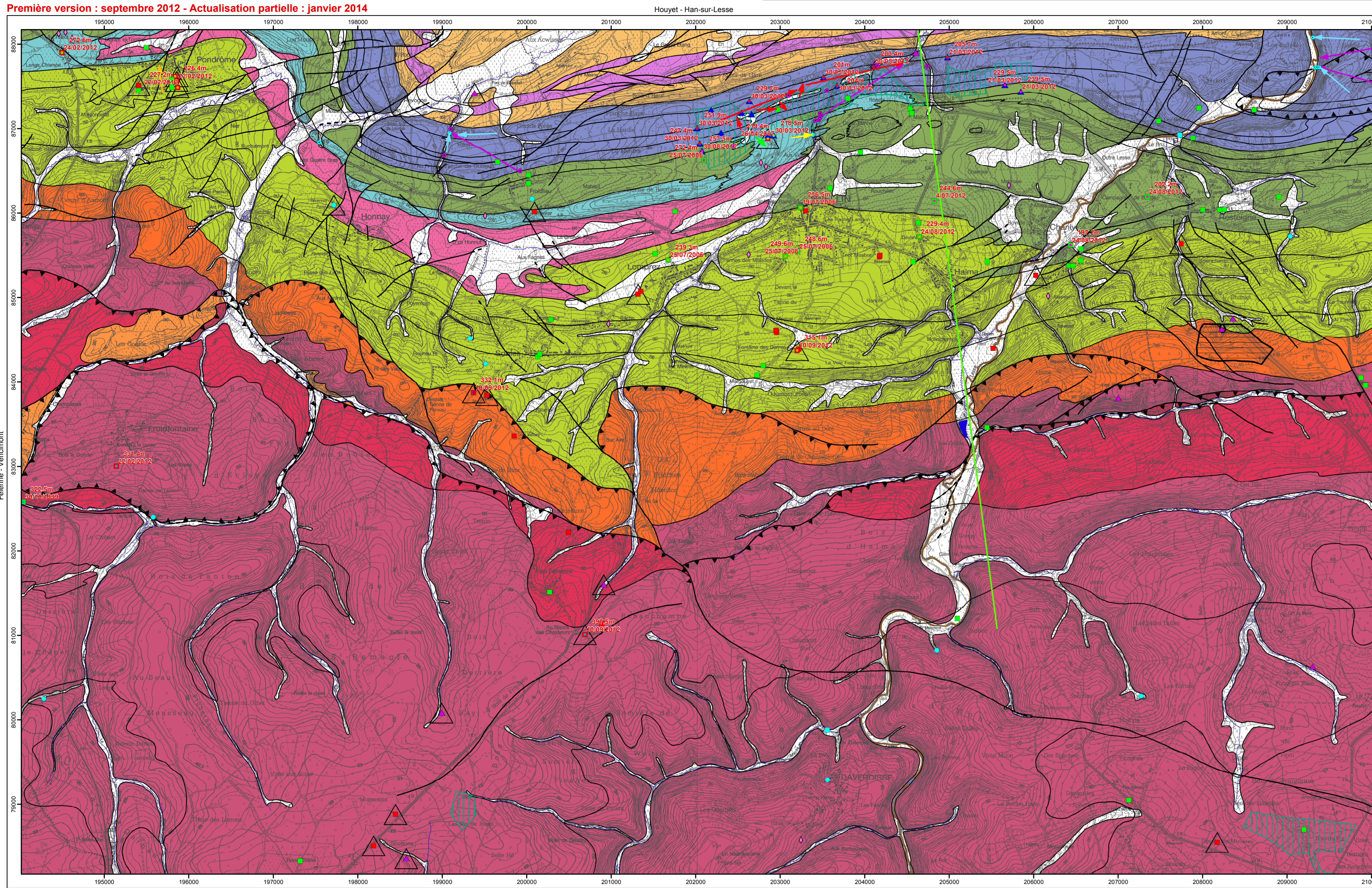
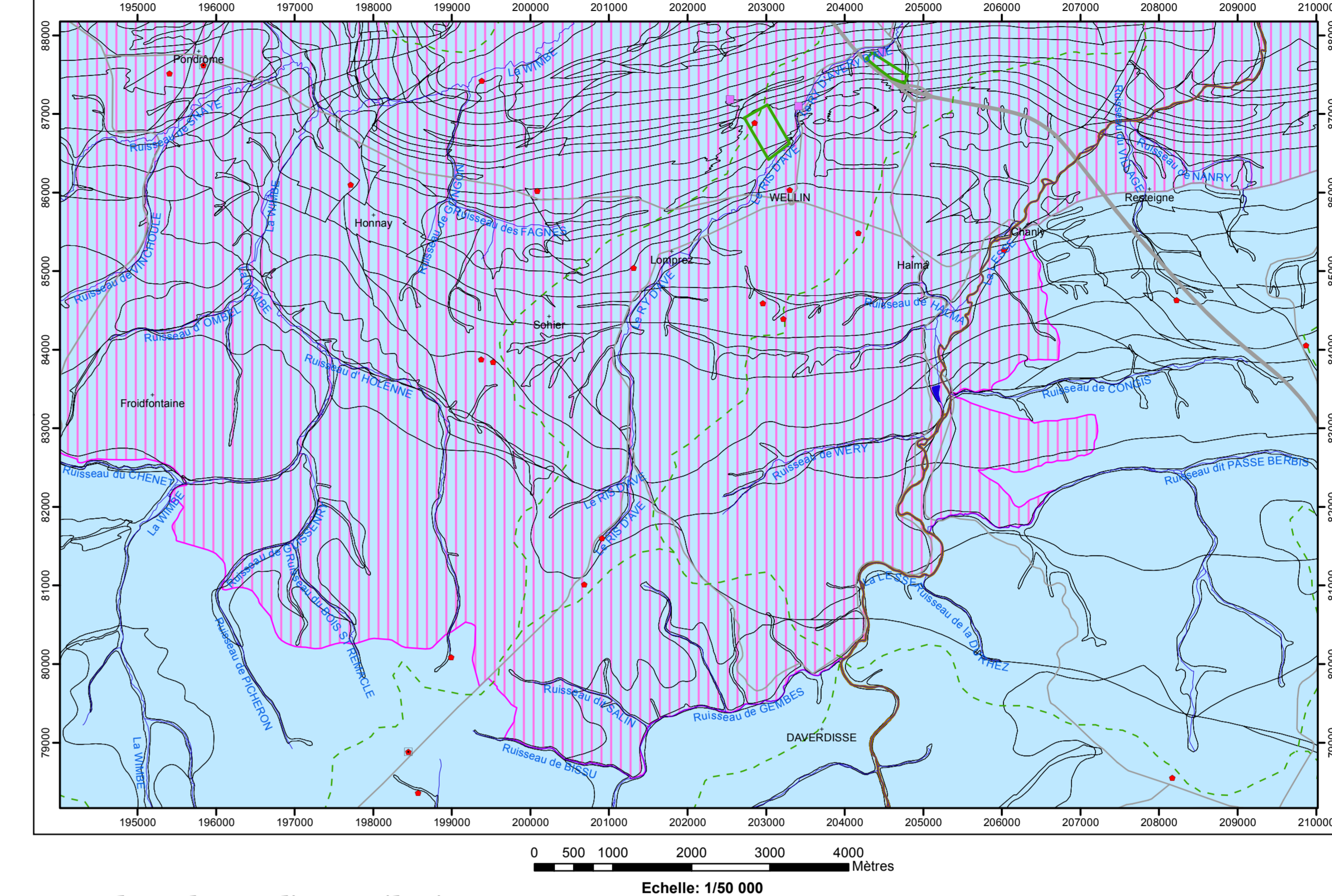


Première version : septembre 2012 - Actualisation partielle : janvier 2014



REPRODUCTION INTERDITE
 Extrait de la carte hydrogéologique 59/5-6 de l'Institut Géographique national. Coordonnées Lambert belge, 1972, exprimées en mètres.
 Haut-Fays - Redu
 Carte hydrogéologique tracée d'après la carte géologique de Virginie Dumoulin et Sabine Blockmans (2013)
 Echelle: 1/25 000

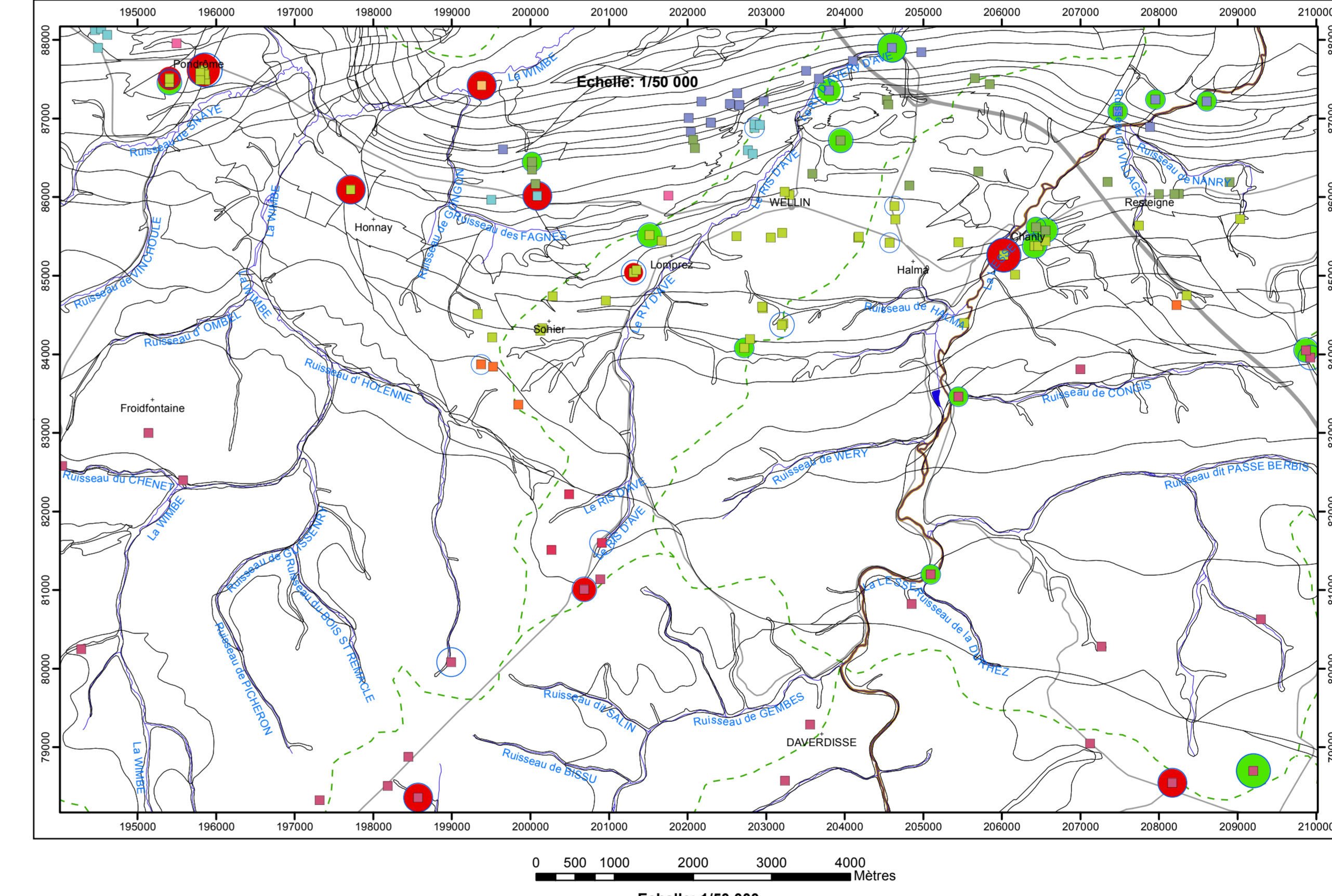
Carte des informations complémentaires et des caractères de couverture des nappes



- TESTS et ANALYSES**
- Essai de pompage
 - Analyses chimiques disponibles
 - Essai de traçage
 - Zone de prospection géophysique
- ZONE VULNERABLE**
- Zone vulnérable aux nitrates
- TYPE DE NAPPE**
- Nappe libre
- LIMITE GÉOLOGIQUE**
- Limite des formations géologiques
- HYDROGRAPHIE et INFRASTRUCTURE**
- Réseau hydrographique
 - Berges des rivières à large lit
 - Principaux lacs
 - Bassins hydrographiques
 - Autoroute
 - Route principale d'importance majeure
 - Pondrôme : nom de la localité

Echelle: 1/50 000

Carte des volumes d'eau prélevés

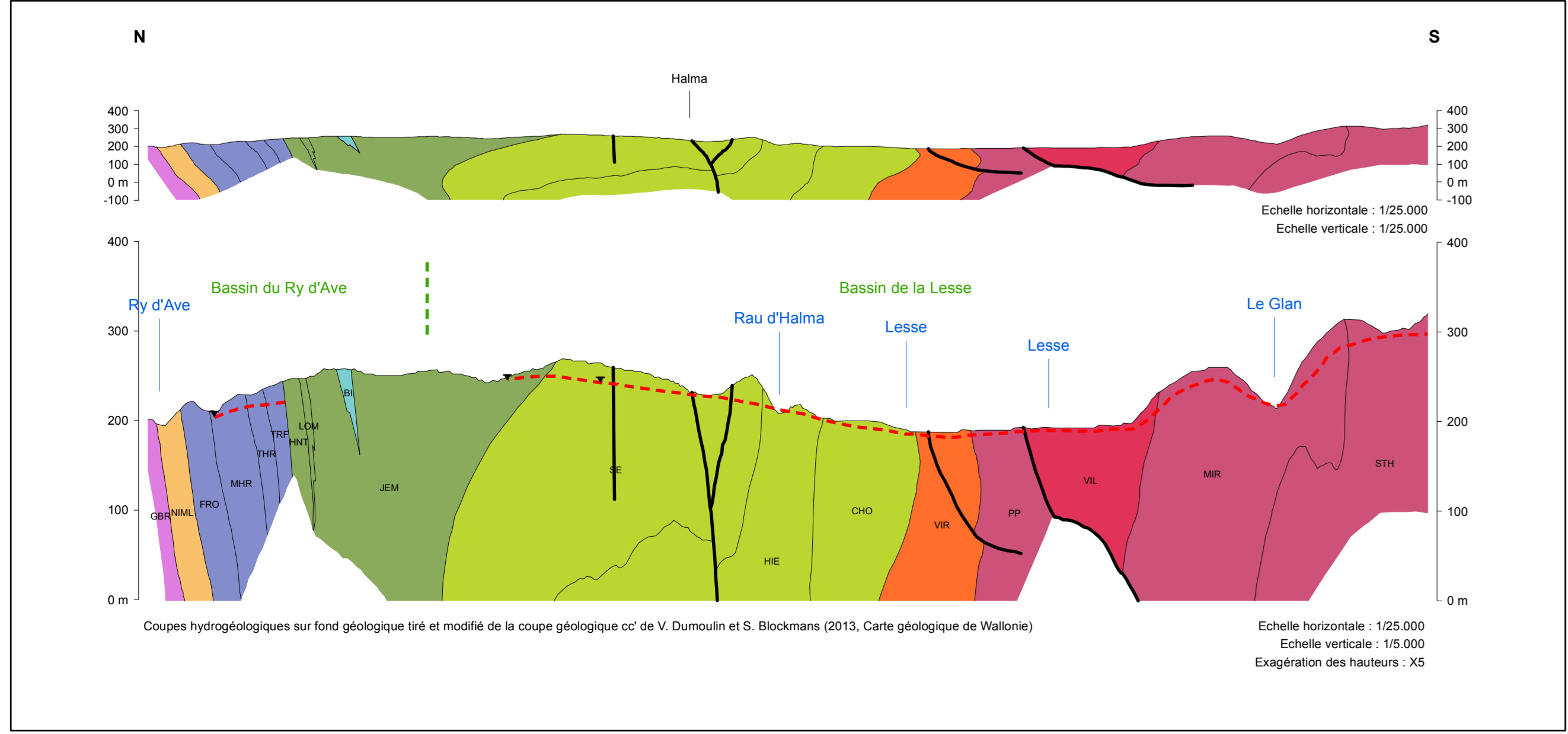


- AQUIFERES CAPTES OU SOLLICITES PAR LES OUVRAGES**
- Aquifère du Frasien
 - Aquifère des calcaires du Givetien
 - Aquifère de l'Eifelien
 - Aquifère de l'Eifelien
 - Aquifère de l'Eifelien
 - Aquifère du Dévonien inférieur
 - Aquifère à niveaux aquifères du Dévonien inférieur
 - Aquifère à niveaux aquifères du Dévonien inférieur
 - Aquifère à niveaux aquifères de Ville
- VOLUMES MOYENS PRELEVES en m³/an pour les années 2007 à 2011**
- 1 - 1 000
 - 1 001 - 10 000
 - 10 001 - 50 000
 - 50 001 - 100 000
 - 100 001 - 500 000
 - 500 001 - 1 000 000
- VOLUME PRELEVE POUR LA DISTRIBUTION PUBLIQUE d'eau potable en m³/an (Déclaration pour l'année 2011)**
- 1 - 1 000
 - 1 001 - 10 000
 - 10 001 - 50 000
 - 50 001 - 100 000
- AUTRES VOLUMES PRELEVES d'eau en m³/an (Déclaration pour l'année 2011)**
- 1 - 1 000
 - 1 001 - 10 000
 - 10 001 - 50 000
 - 50 001 - 100 000
- LIMITE GÉOLOGIQUE**
- Limite des formations géologiques
- HYDROGRAPHIE et INFRASTRUCTURE**
- Réseau hydrographique
 - Berges des rivières à large lit
 - Principaux lacs
 - Bassins hydrographiques
 - Autoroute
 - Route principale d'importance majeure
 - Pondrôme : nom de la localité

Echelle: 1/50 000

- PIEZOMETRIE**
 239,3m 2507/2006
- Cote ponctuelle (en m) de l'Aquifère des calcaires du Givetien et date
 - Cote ponctuelle (en m) de l'Aquifère de l'Eifelien et date
 - Cote ponctuelle (en m) de l'Aquifère de l'Eifelien et date
 - Cote ponctuelle (en m) de l'Aquifère du Dévonien inférieur et date
 - Cote ponctuelle (en m) de l'Aquifère à niveaux aquifères du Dévonien inférieur et date
 - Cote ponctuelle (en m) de l'Aquifère à niveaux aquifères du Dévonien inférieur et date
- SENS D'ÉCOULEMENT EN 2013**
- Sens probable d'écoulement de l'Aquifère des calcaires du Givetien
 - Sens probable d'écoulement de l'Aquifère de l'Eifelien
 - Sens probable d'écoulement de l'Aquifère du Dévonien inférieur
 - Sens probable d'écoulement de l'Aquifère à niveaux aquifères du Dévonien inférieur
- SENS D'ÉCOULEMENT EN NOVEMBRE 2007**
- Sens probable d'écoulement de l'Aquifère des calcaires du Givetien
 - Sens probable d'écoulement de l'Aquifère de l'Eifelien
- POINTS HYDROGÉOLOGIQUES**
- Puits pour la distribution publique d'eau potable
 - Autre puits
 - Drain
 - Piezomètre
 - Source (exploitée ou non)
 - Sonde géothermique
- STATIONS**
- Station limnimétrique
- PHÉNOMÈNES KARSTIQUES PONCTUELS**
- Puits
 - Puits naturel
 - Résurgence
 - Écoulement karstique reconnu par traçage
- ZONES DE PREVENTION**
- Zone de prévention à définir autour du captage
 - Zone de prévention rapprochée arrêtée
 - Zone de prévention éloignée arrêtée
- TRAIT DE COUPE et FAILLES**
- Trait de coupe
 - Carrières à ciel ouvert
 - Faille
 - Faille de chevauchement
 - Faille de chevauchement sous couverture
 - Faille sous couverture
- LIMITES GÉOLOGIQUES**
- Limites des formations géologiques
- UNITS HYDROGÉOLOGIQUES**
- Aquifère alluvial
 - Aquifère du Frasien
 - Aquifère de l'Eifelien
 - Aquifère des calcaires du Givetien
 - Aquifère de l'Eifelien
 - Aquifère de l'Eifelien
 - Aquifère du Dévonien inférieur
 - Aquifère à niveaux aquifères du Dévonien inférieur
 - Aquifère à niveaux aquifères du Dévonien inférieur
 - Aquifère du Dévonien inférieur
 - Aquifère à niveaux aquifères de Ville
- HYDROGRAPHIE**
- Réseau hydrographique
 - Berges des rivières à large lit
 - Principaux lacs

Coupes hydrogéologiques



- Cote piézométrique mesurée
- Tracé hypothétique de la surface piézométrique
- Limite de bassin versant
- Limite des formations géologiques
- Faille

Tableau de correspondance : Géologie - Hydrogéologie

ÈRE	SYSTÈME	SÈRE	ÉTAPE	Formation et Member	Lithologie	Abbréviations de la carte géologique	Unité hydrogéologique								
CÉNOZOÏQUE	QUATERNAIRE	N	Q	Alluvions modernes	Sables, graviers, sables, argiles et limons	AMO	Aquifère alluvial								
				Matagne	Schistes fins (M) ou argiles rouges ou jaunes, limons et grès. Calcaires blancs ou colorés à la base	MAT	Aquifère du Frasien								
				Naurois	Schistes à abondance nodules calcaires	NEU									
				Broussin-Fagne	Schistes à nodules de calcare	BOU	Aquifère de Frasien								
				Senne-Bruas	Grès	GBR	Aquifère de l'Eifelien								
				Senne	Calcaires stratifiés, argiles dans la partie inférieure	SEN	Aquifère des calcaires du Givetien								
				CÉNOZOÏQUE	TERTIAIRE	T	T	Méules	Siltites à nodules calcaires	MLX	Aquifère du Frasien				
								Linné	Calcaires argileux entrecoupés de schistes	LIN	Aquifère du Frasien				
								Méules	Schistes avec quelques niveaux calcaires à la base	MEX					
								Frasien	Alternance de calcaires colorés et de calcaires fins tactiformes	FRA	Aquifère de l'Eifelien				
								Bert-Eifel	Alternance de lentilles et de niveaux calcaires fins	BEI					
								Terra-Eifel	Calcaires argileux subconglomérés et tactiformes	TER	Aquifère des calcaires du Givetien				
								Lesse	Calcaires	LES					
								CÉNOZOÏQUE	PRÉCAMBRIEN	P	P	Wavoy	Calcaires argileux tactiformes	WAV	Aquifère de l'Eifelien
												Lomme	Grès, siltites et grès	LOM	Aquifère de l'Eifelien
Frasnes I	Calcaires grossiers ou argiles, massifs ou stratifiés	FRA													
Geny	Calcaires grossiers massifs	GEN	Aquifère de l'Eifelien												
Javelis	Schistes et siltites à niveaux calcaires. Carré de la base	JAV	Aquifère de l'Eifelien												
Bas-Noy	Schistes carbonifères et calcaires subconglomérés	BN	Aquifère de l'Eifelien												
Sancti-Joseph	Siltites, grès, parties carbonifères et calcaires argileux	STJ													
CÉNOZOÏQUE	PRÉCAMBRIEN	P	P									Hogues	Siltites à grès à lamelles partielles carbonifères	HOG	Aquifère du Dévonien inférieur
				Marbais	Augmentation du caractère gréseux par rapport à la Formation de Hogues	MAR	Aquifère à niveaux aquifères du Dévonien inférieur								
				Chépy	Siltites et siltites avec des bancs de grès	CHP									
				Vieux	Siltites et grès quartziteux avec des bancs de grès	VIE	Aquifère à niveaux aquifères du Dévonien inférieur								
				Pesch	Siltites et siltites à lamelles partielles carbonifères et bancs de grès et de la cousture	PES									
				Parail	Grès, grès quartziteux et siltites tactiformes	PAR	Aquifère à niveaux aquifères du Dévonien inférieur								
				La Roche	Siltites et siltites à lamelles partielles carbonifères avec quelques bancs de grès	LAR	Aquifère du Dévonien inférieur								
				Ville	Schistes et siltites à lamelles partielles carbonifères avec des bancs de grès	VIL	Aquifère à niveaux aquifères de Ville								
				Wier	Quartzites, grès quartziteux et siltites tactiformes	WIE	Aquifère à niveaux aquifères de Ville								
				Saint-Hubert	Schistes colorés et siltites tactiformes de grès partielles tactiformes	SHB									
				CÉNOZOÏQUE	LOCOMBRIEN	L	L	Digne	Alternance de schistes et de siltites, en bancs massifs, interstratifiés avec des bancs de niveaux calcaires colorés	DIG	Aquifère à niveaux aquifères de Dévonien inférieur				