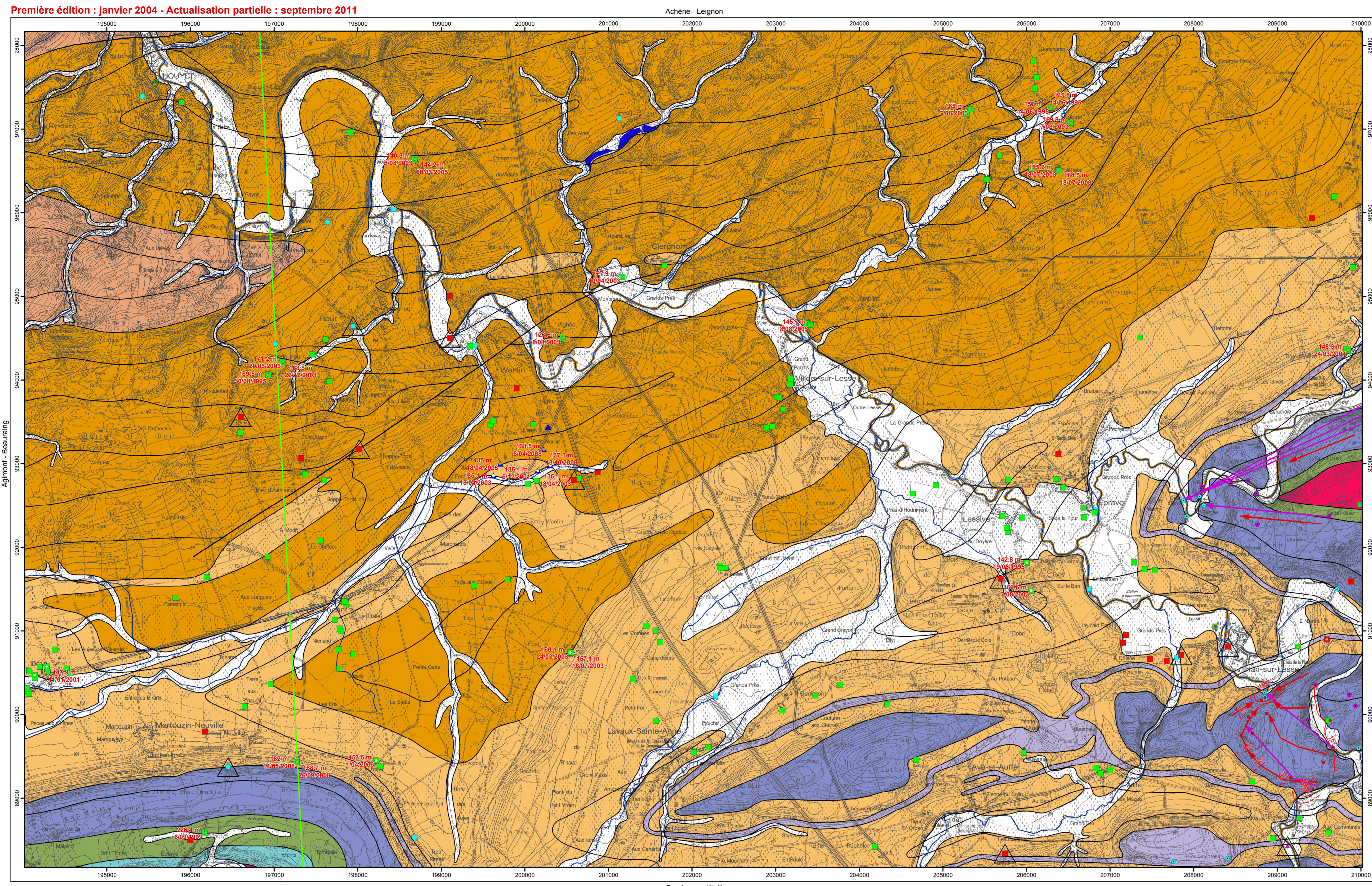


Houyet - Han-sur-Lesse | 59/1-2

CARTE HYDROGÉOLOGIQUE DE WALLONIE

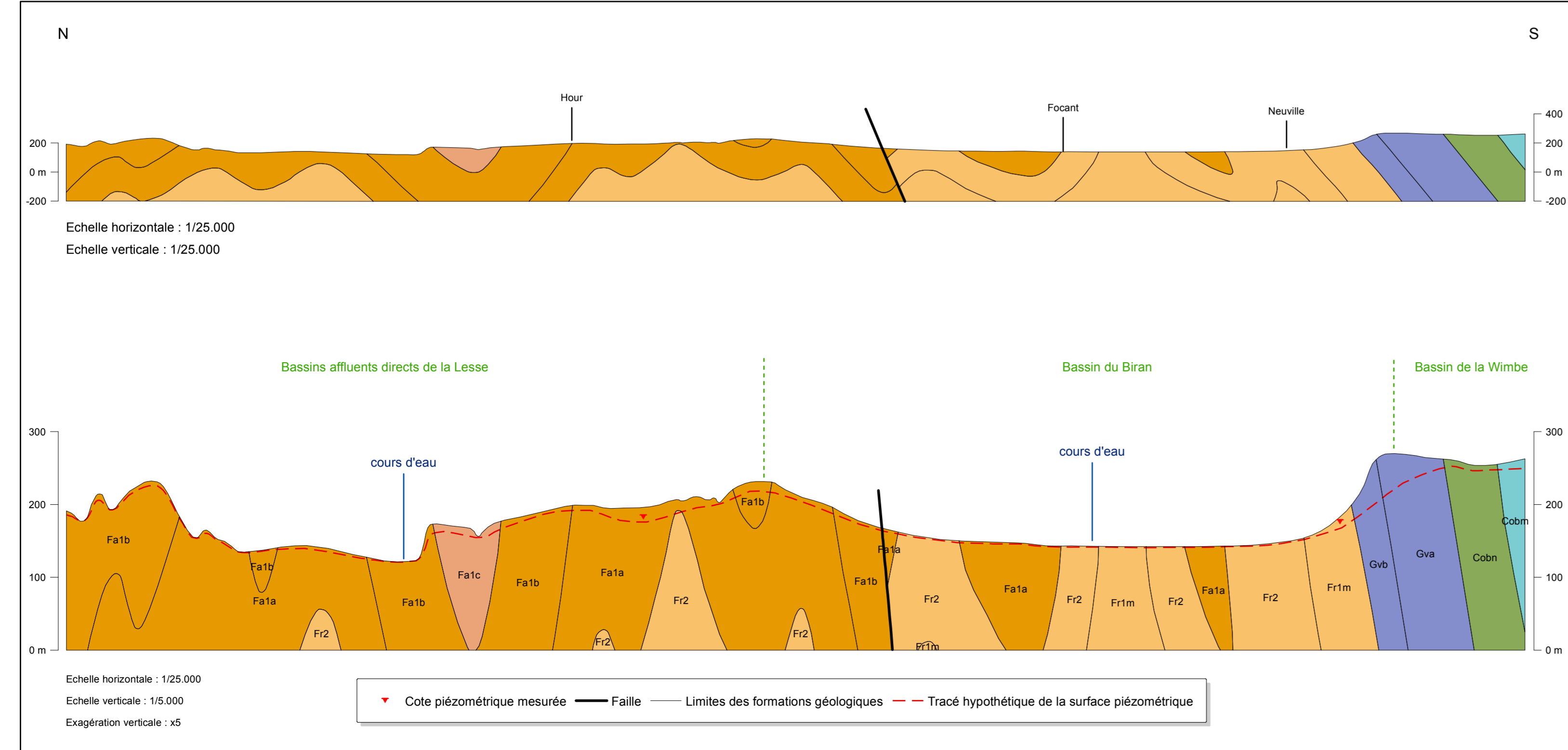
Première édition : janvier 2004 - Actualisation partielle : septembre 2011



REPRODUCTION INTERDITE
Extrait de la carte topographique 591-2 de l'Institut Géographique national. Coordonnées Lambert belge, 1972, exprimées en mètres.
Echelle: 1/25 000

PIEZOMETRIE 156.6m 07/05/2008 <ul style="list-style-type: none"> Cote ponctuelle (en m) de l'Aquifère alluvial et date Cote ponctuelle (en m) de l'Aquifère du Famennien et date Cote ponctuelle (en m) de l'Aquifère du Frasnien et date Cote ponctuelle (en m) de l'Aquifère des calcaires du Frasnien et date Cote ponctuelle (en m) de l'Aquifère des calcaires du Givetien et date Cote ponctuelle (en m) de l'Aquifère de l'Eifelien et date 	SENS D'ÉCOULEMENT Août 2008 <ul style="list-style-type: none"> Sens probable d'écoulement de l'Aquifère des calcaires du Givetien 	PHÉNOMÈNES KARSTIQUES PONCTUELS <ul style="list-style-type: none"> Perte Résurgence 	LIMITES GÉOLOGIQUES <ul style="list-style-type: none"> Limites des formations géologiques 	HYDROGRAPHIE <ul style="list-style-type: none"> Réseau hydrographique Berges des rivières à large lit Principaux lacs
POINTS HYDROGÉOLOGIQUES <ul style="list-style-type: none"> Puits pour la distribution publique d'eau potable Autre puits Piezomètre Drain Source (exploitée ou non) 	ZONES DE PRÉVENTION <ul style="list-style-type: none"> Zone de prévention à définir autour du captage 	TRAIT DE COUPE ET FAILLES <ul style="list-style-type: none"> Trait de coupe Faille 	UNITÉS HYDROGÉOLOGIQUES <ul style="list-style-type: none"> Aquifère alluvial Aquifère du Famennien Aquifère du Frasnien Aquifère des calcaires du Frasnien Aquifère des calcaires du Givetien Aquifère de l'Eifelien 	
ISOPIÈZES Août 2008 <ul style="list-style-type: none"> Isopièze principale (en m) de l'Aquifère des calcaires du Givetien Isopièze intermédiaire (en m) de l'Aquifère des calcaires du Givetien Isopièze extrapolée (en m) de l'Aquifère des calcaires du Givetien 	STATIONS <ul style="list-style-type: none"> Station climatique Station limnimétrique 			

Coupes hydrogéologiques



Echelle horizontale : 1/25 000
Echelle verticale : 1/25 000
Exagération verticale : x5
 Legend: Cote piézométrique mesurée, Faille, Limites des formations géologiques, Tracé hypothétique de la surface piézométrique

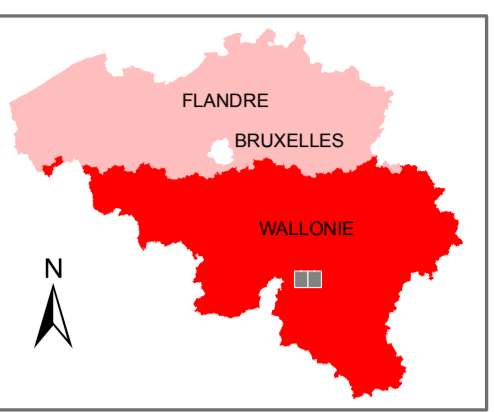
CARTE HYDROGÉOLOGIQUE DE WALLONIE

59/1-2
Houyet - Han-sur-Lesse

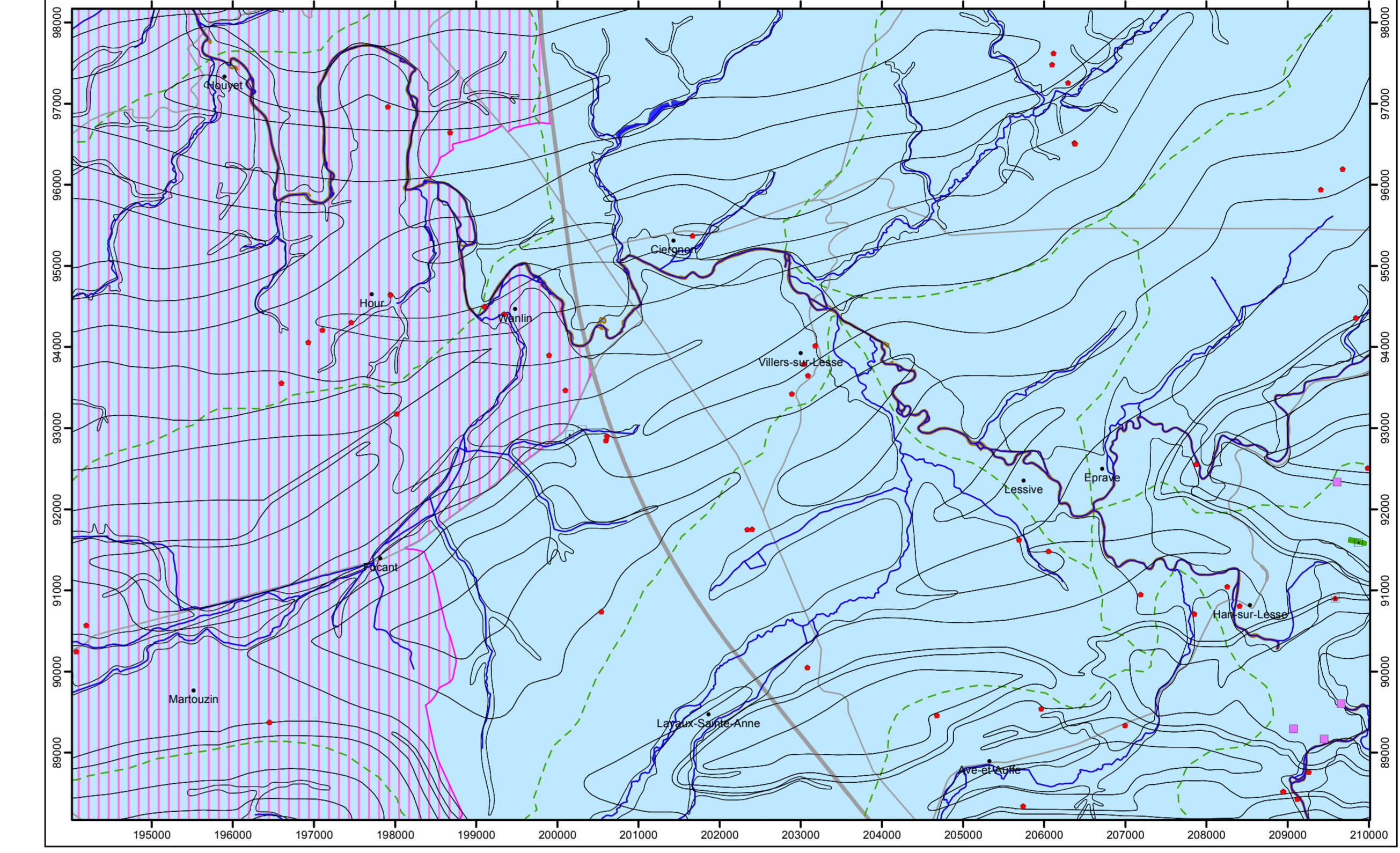
Dépôt légal : D/2011/12-796/4
ISBN : 978-2-8056-0095-1

Édité par le SERVICE PUBLIC DE WALLONIE
Direction Générale opérationnelle, Agriculture, Ressources Naturelles et Environnement
Avenue Prince de Liège 15 B-5100 NAMUR

Réalisée par Pierre Nogarède et Samantha Rekk
Actualisation partielle : Samantha Rekk
Département de Géologie
Facultés Universitaires Notre Dame de la Paix de Namur
Rue de Bruxelles 61 B-5000 NAMUR

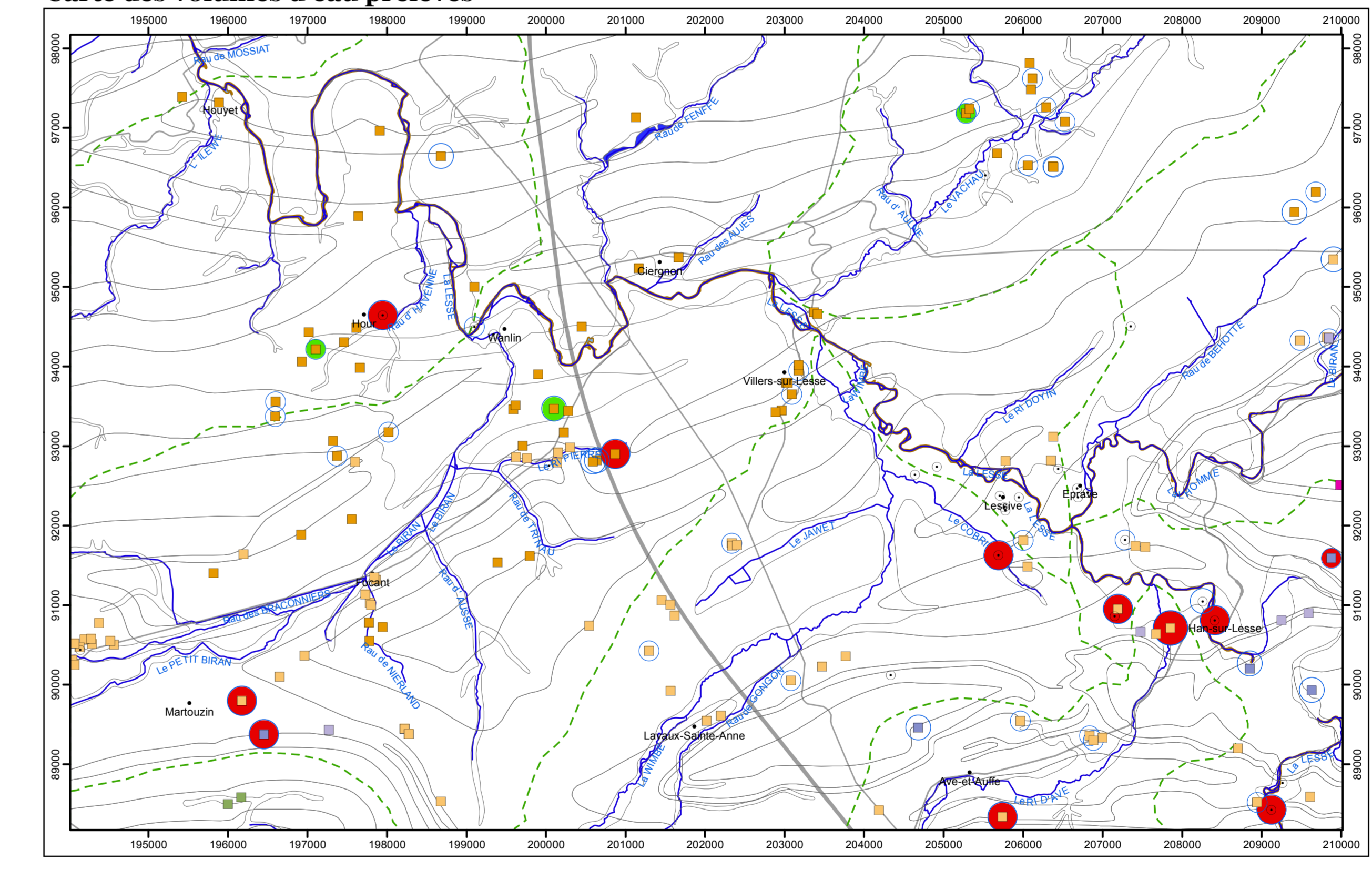


Carte des informations complémentaires et des caractères de couverture des nappes



TESTS et ANALYSES <ul style="list-style-type: none"> Essai de pompage Analyses chimiques disponibles Essai de traçage 	LIMITES GÉOLOGIQUES <ul style="list-style-type: none"> Limites des formations géologiques 	ZONE VULNÉRABLE <ul style="list-style-type: none"> Zone vulnérable aux nitrates 	TYPE DE NAPPE <ul style="list-style-type: none"> Nappe libre
HYDROGRAPHIE et INFRASTRUCTURE <ul style="list-style-type: none"> Réseau hydrographique Berges des rivières à large lit Principaux lacs Bassins hydrographiques Autoroute Route principale d'importance majeure 			

Carte des volumes d'eau prélevés



AQUIFÈRES CAPTES ou SOLlicités PAR LES OUVRAGES <ul style="list-style-type: none"> Aquifère alluvial Aquifère du Famennien Aquifère du Frasnien Aquifère des calcaires du Frasnien Aquifère des calcaires du Givetien Aquifère de l'Eifelien 	VOLUMES MOYENS PRÉLEVÉS en m³/an pour les années 2006 à 2010 <ul style="list-style-type: none"> 1 - 1 000 1 001 - 10 000 10 001 - 50 000 50 001 - 100 000 	VOLUME PRÉLEVÉ POUR LA DISTRIBUTION PUBLIQUE d'eau potable en m³/an (Déclaration pour l'année 2010) <ul style="list-style-type: none"> 1 - 1 000 1 001 - 10 000 10 001 - 50 000 50 001 - 100 000 	AUTRES VOLUMES PRÉLEVÉS en m³/an (Déclaration pour l'année 2010) <ul style="list-style-type: none"> 1 - 1 000 1 001 - 10 000
LIMITES GÉOLOGIQUES <ul style="list-style-type: none"> Limites des formations géologiques 	HYDROGRAPHIE et INFRASTRUCTURE <ul style="list-style-type: none"> Réseau hydrographique Berges des rivières à large lit Principaux lacs Bassins hydrographiques Autoroute Route principale d'importance majeure 		

Tableau de correspondance : Géologie - Hydrogéologie

Ere	Système	Série	Etage	Assise	Lithologie (description carte géologique, Forir, 1900)	Abréviation de la carte géologique 1900	Caractéristiques hydrogéologiques			
CÉNOZOÏQUE	QUATERNAIRE	HOLOCÈNE			Dépôts limoneux des pentes	ale	Terrains de couverture (localement aquifères)			
					Eboulis des pentes	e				
					Alluvions modernes des vallées	alm				
PALEOZOÏQUE	DEVONIEN	SUPERIEUR	FAMENNIEN	Souverain-Pré	Macigno ou schistes noduleux avec psammites et schistes vers le haut	Fa2a	Aquifère du Famennien			
				Esneux	Psammites stratoides et schistoides	Fa1c				
				Marlebourg	Schistes avec petites bandes de psammite	Fa1b				
				Senzelles	Schistes avec bandes de psammite, nodules calcaires ou plaquettes de grès calcaires	Fa1a				
					Schistes très feuilletés	Fr2		Aquifère du Frasnien		
					Calcaires stratifiés, massifs	Fr1o		Aquifère des calcaires du Frasnien		
		MOYEN	FRASNIEN			Schistes divers, assez souvent noduleux	Fr1m	Aquifère du Frasnien		
				GIVETIEN			Calcaires avec schistes à la base	Gvb	Aquifère des calcaires du Givetien	
							Calcaires	Gva		
				COUVINIEN				Macigno, psammites, schistes	Cobp	Aquifère de l'Eifelien
								Schistes	Cobn	Aquifère de l'Eifelien
								Calcaires	Cobm	Aquifère de l'Eifelien