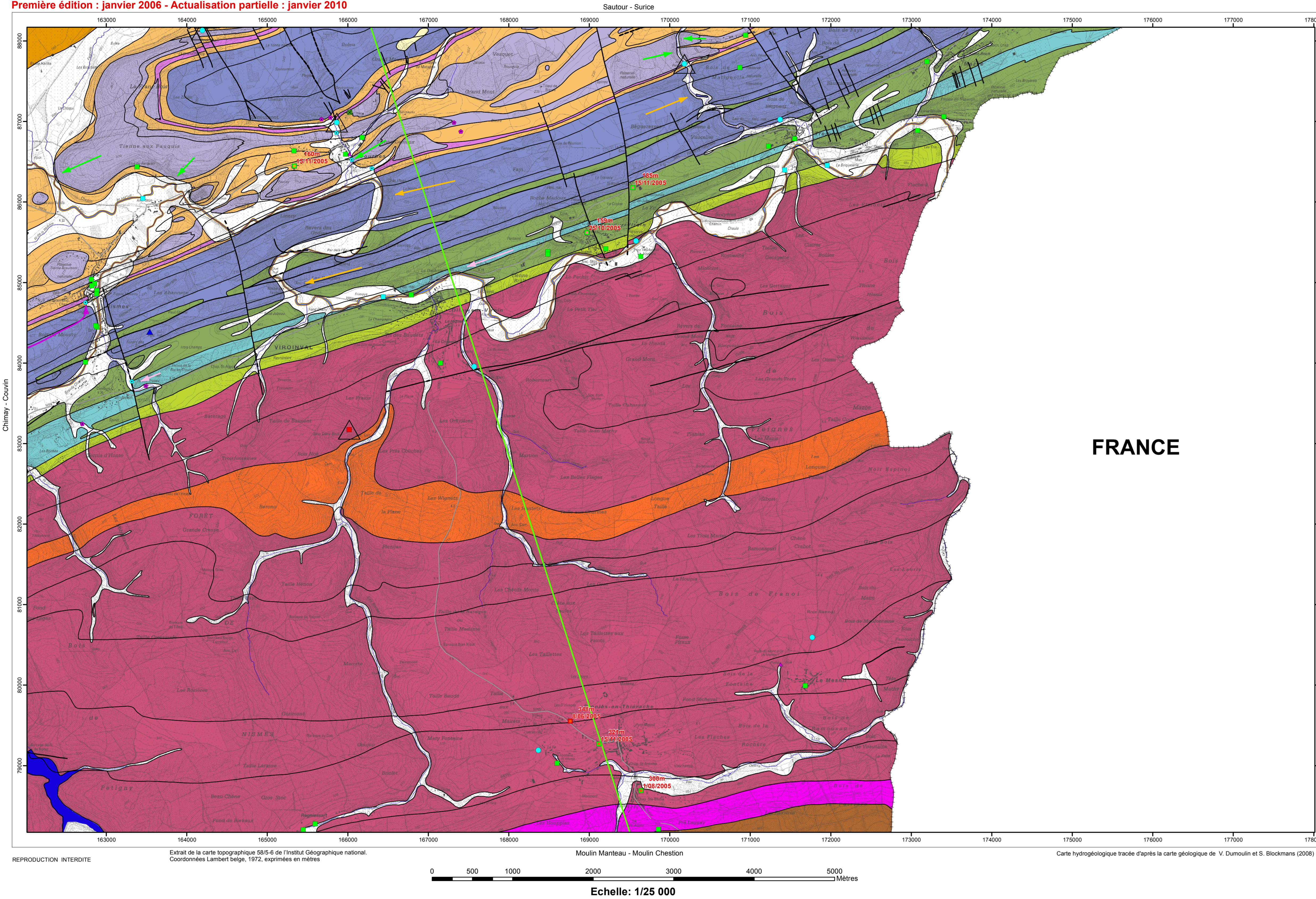


Olloy-sur-Viroin - Treignes | 58/5-6

CARTE HYDROGÉOLOGIQUE DE WALLONIE

Première édition : janvier 2006 - Actualisation partielle : janvier 2010



REPRODUCTION INTERDITE

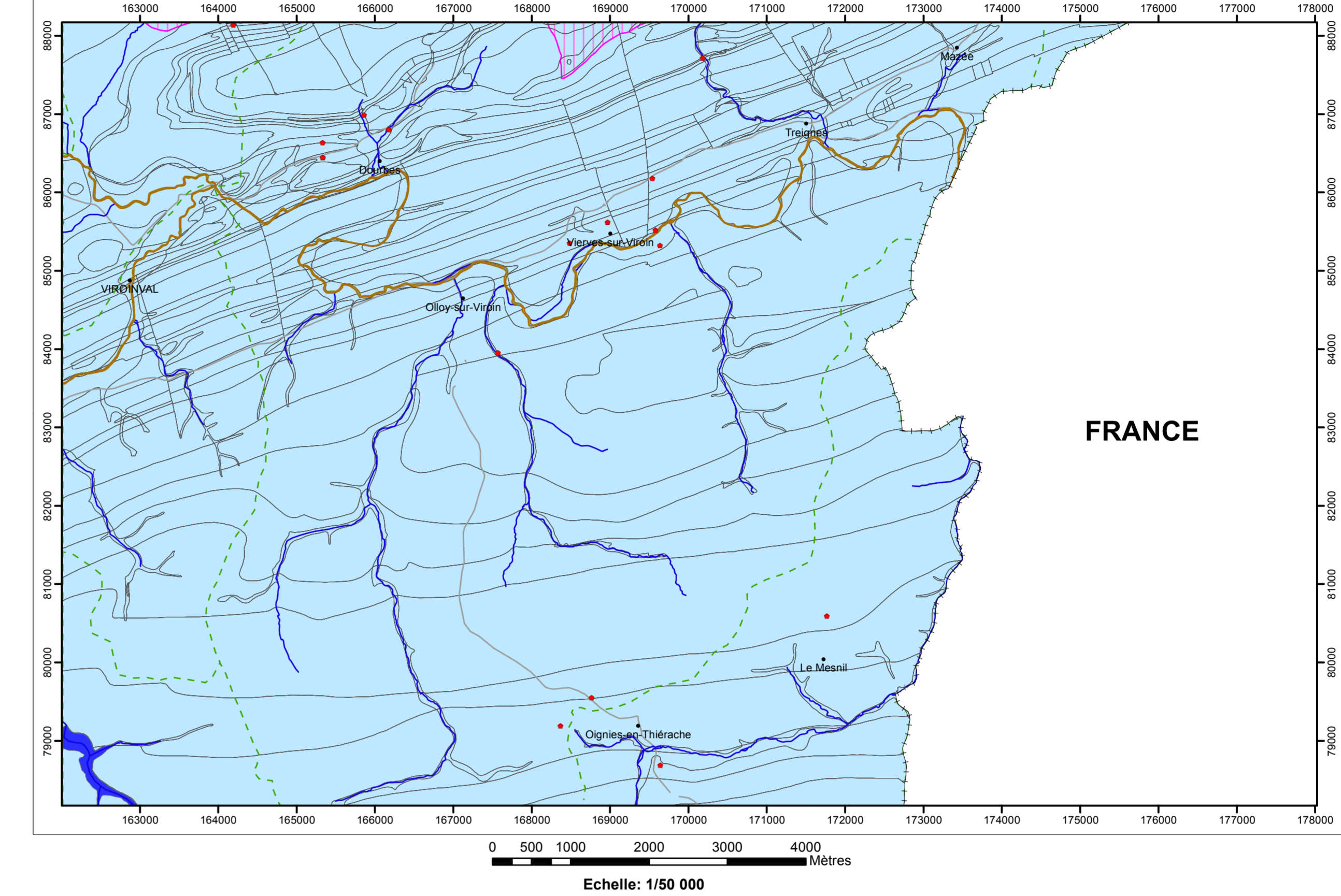
Extrait de la carte topographique 58/5-6 de l'Institut Géographique national. Coordonnées Lambert belge, 1972, exprimées en mètres.

Moulin Manteau - Moulin Chestion

Carte hydrogéologique tracée d'après la carte géologique de V. Dumoulin et S. Blokkmans (2008)

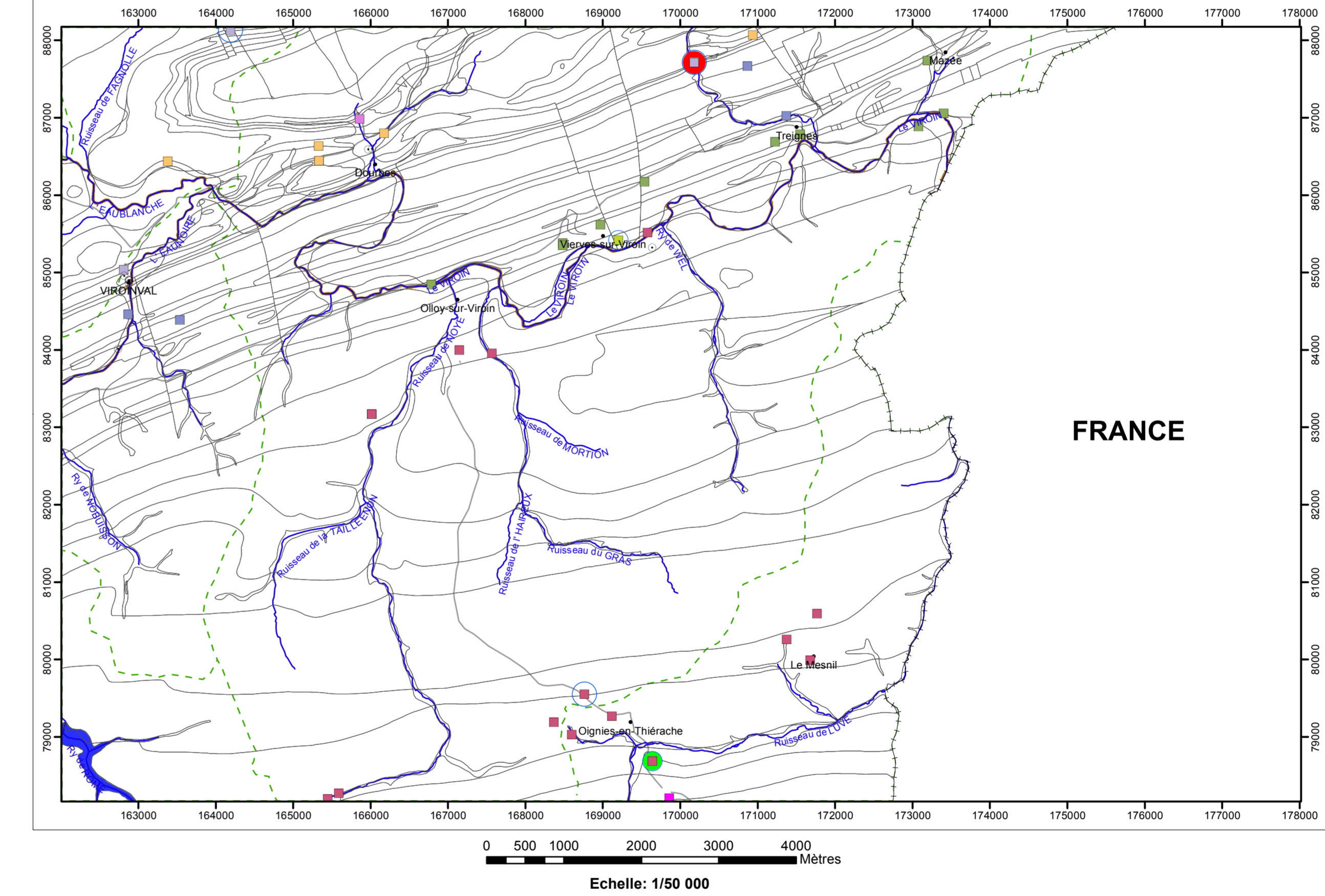
Echelle: 1/25 000

Carte des informations complémentaires et des caractères de couverture des nappes



- TESTS ET ANALYSES**
 - Analyses chimiques disponibles
- ZONE VULNERABLE**
 - Zone vulnérable aux nitrates
- LIMITES GÉOLOGiques**
 - Limites des formations géologiques
- TYPE DE NAPPE**
 - Nappe libre
- HYDROGRAPHIE ET INFRASTRUCTURE**
 - Réseau hydrographique
 - Berges des rivières à large lit
 - Principaux lacs
 - Bassins hydrographiques
 - Autoroute
 - Route principale d'importance majeure
 - Le Mesnil : Nom de la localité
 - Frontière nationale

Carte des volumes d'eau prélevés

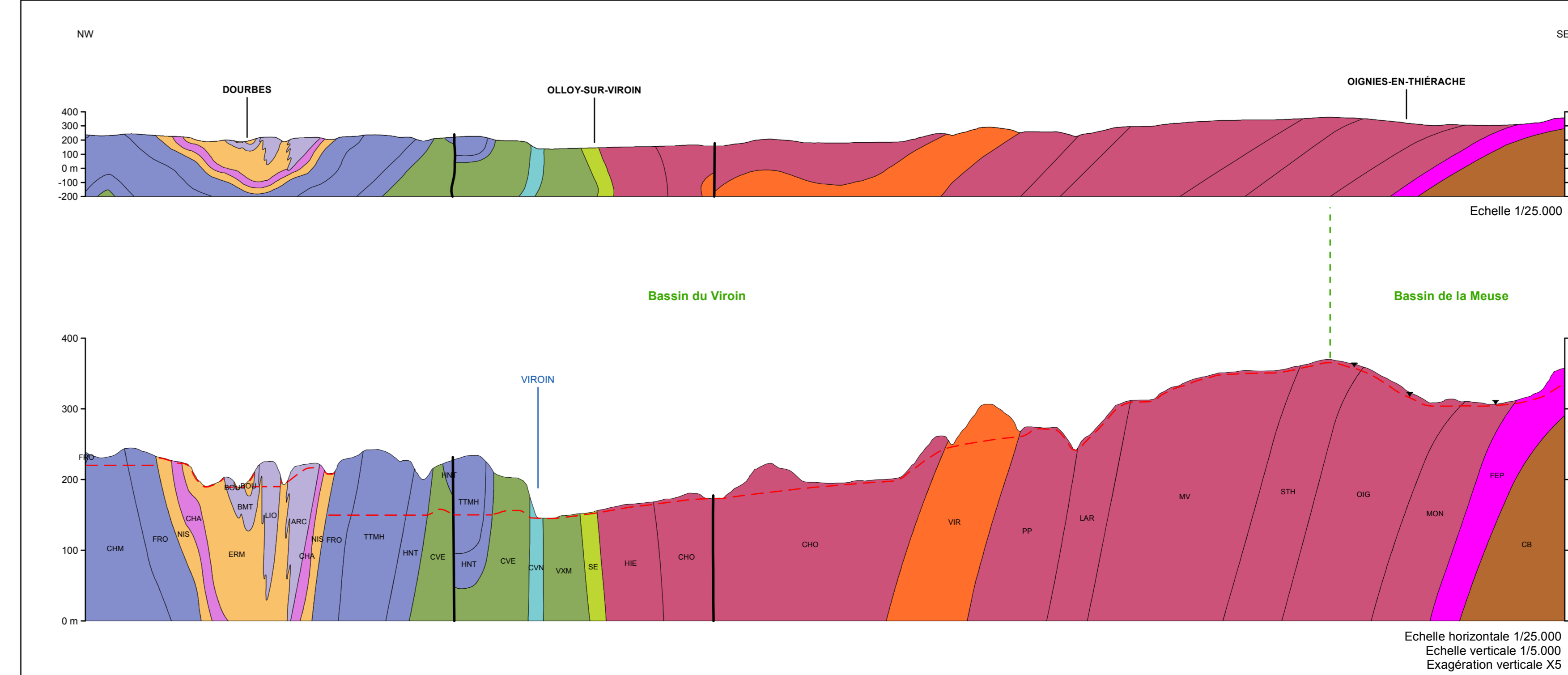


- AQUIFERES CAPTES OU SOLlicités PAR LES OUVRAGES**
 - Aquifère alluvial
 - Aquifère du Frasnien
 - Aquifère du Frasnien
 - Aquifère des calcaires du Frasnien
 - Aquifère des calcaires du Givetien
 - Aquifère de l'Éifelien
 - Aquifère du Dévonien inférieur
 - Aquifères à niveaux aquifères du Dévonien inférieur
 - Aquifère de Fépin
- VOLUMES MOYENS PRÉLEVÉS en m³/an pour les années 2004 à 2008**
 - 1 - 1 000
 - 1 001 - 10 000
- VOLUME PRÉLEVÉ POUR LA DISTRIBUTION PUBLIQUE d'eau potable en m³/an (Déclaration pour l'année 2009)**
 - 1 001 - 10 000
- AUTRES VOLUMES PRÉLEVÉS en m³/an (Déclaration pour l'année 2005)**
 - 1 - 1 000
- HYDROGRAPHIE ET INFRASTRUCTURE**
 - Réseau hydrographique
 - Berges des rivières à large lit
 - Principaux lacs
 - Bassins hydrographiques
 - Autoroute
 - Route principale d'importance majeure
 - Le Mesnil : Nom de la localité
 - Frontière nationale

Tableau de correspondance : Géologie - Hydrogéologie

| ÈRE | SYSTÈME | SÈRE | ETAGE | Formation / Membres | Lithologie (Description de la carte géologique, édition 2008) | Abréviations de la carte géologique Edtion 2008 | Caractéristiques hydrogéologiques | |
|---------------|-------------|--------------|---|---------------------|--|---|-----------------------------------|------------------------------|
| CENOZOÏQUE | QUATERNAIRE | HOLOCÈNE | | Alluvions modernes | Galets, graviers, sables, argiles et limons | AMO | Localement aquifère | |
| | | | | | Sables et argiles | SBIL | Localement aquifère | |
| PALEOZOÏQUE | DEVONIEN | FRANSIEN | FRANSIEN | Frasnien | Schistes avec quelques petits bancs de grès silteux | FAM | Aquifère | |
| | | | | Matagne | Schistes à rares nodules et bancs de calcaire | MAT | Aquifère à niveaux aquifères | |
| | | | | Nouvelle | Calcaires argileux et schistes à nodules de calcaire et nodules micocènes | NEU | Aquifère à niveaux aquifères | |
| | | | | Boussu-en-Fagne | Schistes à nodules et lentilles de calcaire | BOU | Aquifère | |
| | | | | Grand-Breux | Biohermes de calcaire | GBR | Aquifère | |
| | | | | Lion | Calcaires argileux | LIO | Aquifère | |
| | | | | Blaumont | Schistes à nodules et lentilles calcaires | BLM | Aquifère | |
| | | | | Embrayé | Schistes à nodules et lentilles calcaires | EMR | Aquifère | |
| | | | | Arche | Biohermes de calcaire | ARC | Aquifère | |
| | | | | Moulin Liéroux | Calcaires argileux et schistes à nodules de calcaire | MLX | Aquifère | |
| | | | | Chalon | Schistes avec quelques niveaux calcaires à la base | CHL | Aquifère | |
| | | | | Nimes | Schistes avec quelques niveaux calcaires à la base | NES | Aquifère | |
| | | GIVETIEN | GIVETIEN | Fromelenes | Calcaires | FRD | Aquifère | |
| | | | | Mont d'Ébau | Schistes et calcaires argileux à la base | MDE | Aquifère | |
| | | | | Tantes d'Haut | Calcaires argileux | THA | Aquifère | |
| | | | | Thi-Fontaines | Calcaires | THF | Aquifère | |
| | | | | Haronot | Calcaires argileux, schistes carbonifères et calcaires | HNT | Aquifère à niveaux aquifères | |
| | | | | Jemelle | Siltites avec de fins bancs de grès et de rares biohermes de calcaire | JEM | Aquifère à niveaux aquifères | |
| | | EIFELENIEN | EIFELENIEN | Covin | Calcaires | CVN | Aquifère | |
| | | | | Jemelle | Vieux Moulin | Schistes et siltites; quelques nodules carbonifères à la base | JEM | Aquifère à niveaux aquifères |
| | | | | Eau Noire | Schistes carbonifères à nodules et bancs de calcaire | ENR | Aquifère | |
| | | | | Saint-Joseph | Siltites gréseuses avec intercalations de quelques bancs de calcaire | STJ | Aquifère | |
| | | | | Hergo | Siltites et siltites argileuses avec niveaux de calcaire, localement, niveau de grès à la base | HE | Aquifère à niveaux aquifères | |
| | | | | Chooz | Siltites et siltites argileuses avec bancs de grès | CHO | Aquifère à niveaux aquifères | |
| PHANÉROZOÏQUE | PRÉCAMBRIEN | Vieux | Grès et grès quartziteux interstratifiés de niveaux argilo-siltiteux | VIR | Aquifère à niveaux aquifères | | | |
| | | Pischa | Schistes et siltites interstratifiés de minces bancs et lentilles de grès et de bancs coquilliers | PES | Aquifère à niveaux aquifères | | | |
| | | Poméville | Grès et quartzites interstratifiés de schistes | PER | Aquifère à niveaux aquifères | | | |
| | | La Roche | Schistes avec des bancs de grès | LAR | Aquifère à niveaux aquifères | | | |
| | | Ville | Siltites et siltites avec des bancs de grès | VIL | Aquifère à niveaux aquifères | | | |
| | | Méruat | Quartzites séparés par des bancs de schistes et de siltites | MER | Aquifère à niveaux aquifères | | | |
| | | Saint-Hubert | Schistes et siltites interstratifiés de niveaux de grès et quartzites | SHH | Aquifère à niveaux aquifères | | | |
| | | Ognies | Schistes avec des bancs de grès | OIG | Aquifère à niveaux aquifères | | | |
| | | Mondrepuis | Schistes et siltites interstratifiés de bancs de grès | MON | Aquifère à niveaux aquifères | | | |
| | | Fépin | Conglomérats de bancs grès grossiers ou moyens et schistes variés | FEP | Aquifère à niveaux aquifères | | | |
| CAMBRIEN | CAMBRIEN | | Niveau supérieur - schistes | | | | | |
| | | | Niveau inférieur - grès verticaux interstratifiés de siltites + 3 niveaux de phylites | CB | Aquifères locaux d'alimentation et de base | | | |

Coupes hydrogéologiques



- Cote piézométrique ponctuelle
- Tracé hypothétique de la surface piézométrique
- Faille
- Limites de bassin versant

- PIEZOMETRIE 345m 8/06/2005**
 - Cote ponctuelle (en m) de l'Aquifère des calcaires du Frasnien et date
 - Cote ponctuelle (en m) de l'Aquifère de l'Éifelien et date
 - Cote ponctuelle (en m) de l'Aquifère des calcaires du Givetien et date
 - Cote ponctuelle (en m) de l'Aquifère à niveaux aquifères du Dévonien inférieur et date
- 2005**
 - Sens probable d'écoulement de l'Aquifère des calcaires du Frasnien
 - Sens probable d'écoulement de l'Aquifère des calcaires du Givetien
 - Sens probable d'écoulement de l'Aquifère de l'Éifelien
- POINTS HYDROGÉOLOGIQUES**
 - Puits pour la distribution publique d'eau potable
 - Autre puits
 - ▲ Piézomètre
 - ▲ Drain
 - Source (exploitée ou non)
- STATIONS**
 - Station climatique
 - Station limnimétrique
- PHÉNOMÈNES KARSTIQUES PONCTUELS**
 - Perle
 - Résurgence
 - Écoulement karstique reconnu par traçage
- ZONES DE PRÉVENTION**
 - △ Zone de prévention à définir autour du captage
- TRAIT DE COUPE ET FAILLES**
 - Trait de coupe
 - Faille
 - Faille hypothétique
 - Faille sous couverture
- LIMITES GÉOLOGiques**
 - Limites des formations géologiques
- UNITES HYDROGÉOLOGIQUES**
 - Aquifère alluvial
 - Aquifère des terrasses fluviales
 - Aquifère des sables de remplissage
 - Aquifère du Frasnien
 - Aquifère du Frasnien
 - Aquifère des calcaires du Frasnien
 - Aquifère des calcaires du Givetien
 - Aquifère de l'Éifelien
 - Aquifère du Dévonien inférieur
 - Aquifère à niveaux aquifères du Dévonien inférieur
 - Aquifère à niveaux aquifères du Dévonien inférieur
 - Aquifère de Fépin
 - Aquifère à niveaux aquifères du socle cambro-silurien
- HYDROGRAPHIE ET FRONTIÈRE**
 - Réseau hydrographique
 - Berges des rivières à large lit
 - Principaux lacs
 - Frontière nationale