

REPRODUCTION INTERDITE. Extrait de la carte hydrogéologique 58/1-2 de l'Institut Géographique national. Coordonnées Lambert belge, 1972, exprimées en mètres. Philippeville - Rosée, Oloy-sur-Viroin - Treignes. Carte hydrogéologique tirée d'après la carte géologique de V. Dumoulin et J.-M. Maron (1988). Echelle: 1/25 000

**PIEZOMETRIE**  
123 m 1208/2008

- Cote ponctuelle (en m) de l'Aquifère des calcaires du Frasnien et date
- Cote ponctuelle (en m) de l'Aquifère du Frasnien et date
- Cote ponctuelle (en m) de l'Aquifère des calcaires du Givétien et date

**POINTS HYDROGÉOLOGIQUES**

- Puits pour la distribution publique d'eau potable
- Autre puits
- Piezomètre
- Drain
- Source (exploitée ou non)

**PHÉNOMÈNES KARSTIQUES**

- Perte
- Résurgence

**ZONES DE PRÉVENTION**

- Zone de prévention à définir autour du captage
- Zone de prévention rapprochée arrêtée
- Zone de prévention éloignée arrêtée

**TRAIT DE COUPE et FAILLES**

- Trait de coupe hydrogéologique
- Faille de chevauchement
- Faille de chevauchement hypothétique
- Faille
- Faille sous couverture

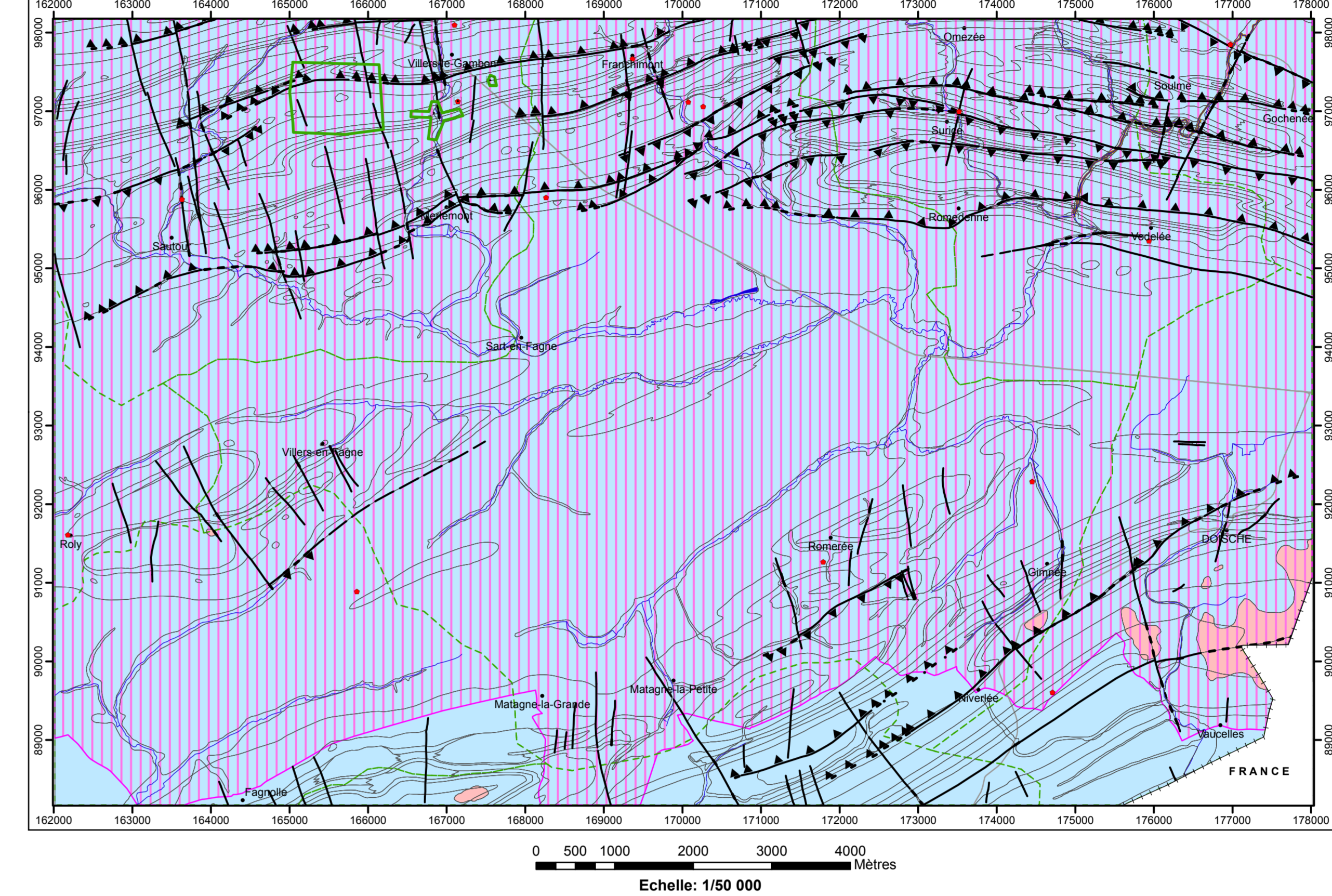
**LIMITES GÉOLOGIQUES**

- Limites des formations géologiques
- Unités hydrogéologiques
- Aquifère alluvial
- Aquifère des terrasses fluviales
- Aquifère des sables de remplissage
- Aquifère du Famennien
- Aquifère du Frasnien
- Aquifère du Frasnien
- Aquifère des calcaires du Frasnien
- Aquifère des calcaires du Givétien
- Aquifère de l'Eifelien
- Aquifère de l'Eifelien

**HYDROGRAPHIE et FRONTIÈRE**

- Réseau hydrographique
- Berges des rivières à large lit
- Principaux lacs
- Frontière nationale

### Carte des informations complémentaires et des caractères des nappes



**TESTS et ANALYSES**

- Essai de pompage
- Analyses chimiques disponibles

**ZONE VULNÉRABLE**

- Zone de prospection géophysique
- Zone vulnérable aux nitrates

**TYPE DE COUVERTURE**

- Couverture perméable

**TYPE DE NAPPE**

- Nappe libre

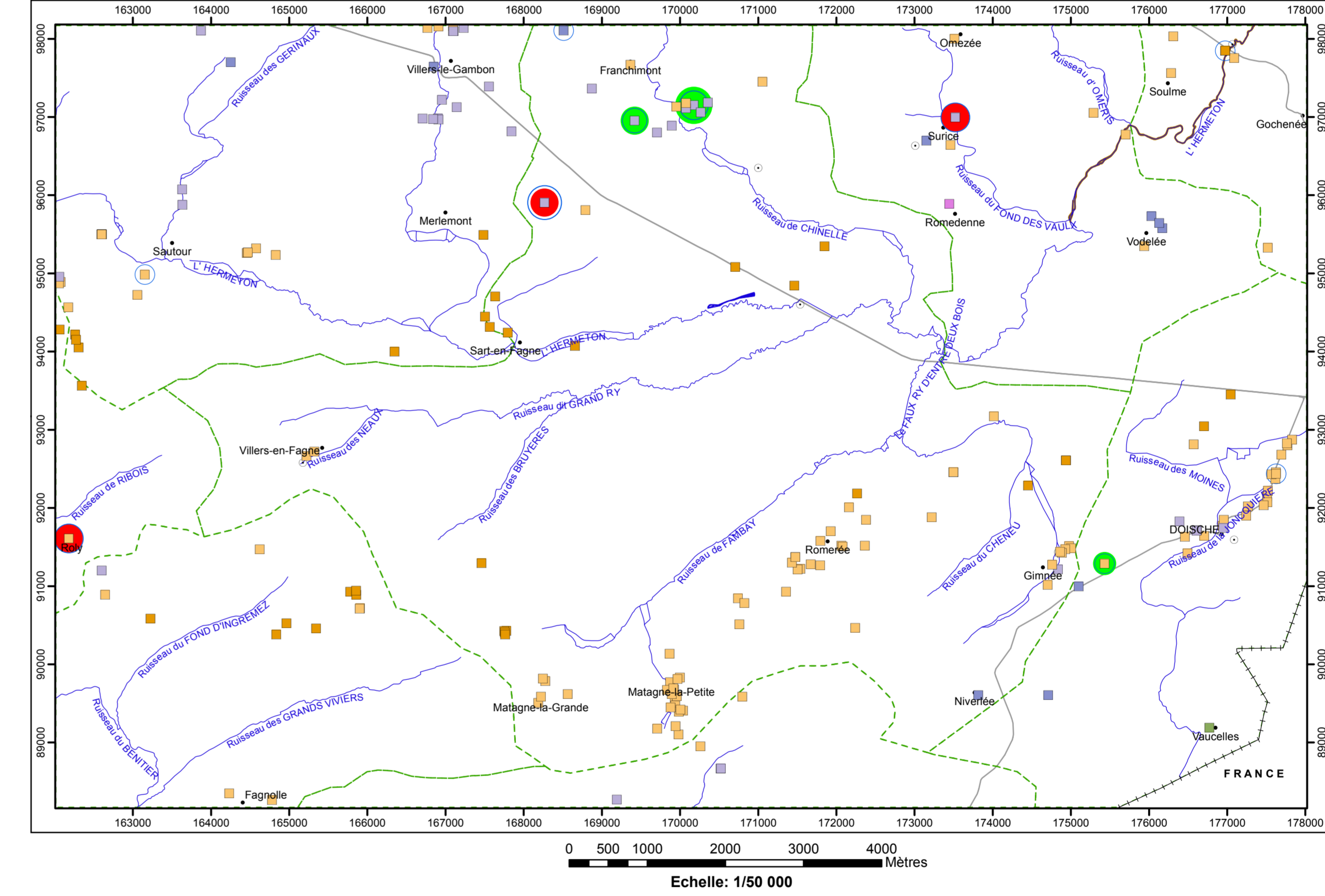
**LIMITES GÉOLOGIQUES**

- Limites des formations géologiques

**HYDROGRAPHIE et INFRASTRUCTURE**

- Réseau hydrographique
- Berges des rivières à large lit
- Principaux lacs
- Bassins hydrographiques
- Autoroute
- Route principale d'importance majeure
- Vaucelles : Nom de la localité
- Frontière nationale

### Carte des volumes d'eau prélevés



**AQUIFÈRES CAPTÉS OU SOLlicitÉS PAR LES OUVRAGES**

- Aquifère alluvial
- Aquifère du Frasnien
- Aquifère du Frasnien
- Aquifère des calcaires du Frasnien
- Aquifère des calcaires du Givétien
- Aquifère de l'Eifelien

**VOLUMES MOYENS PRÉLEVÉS en m³/an pour les années 2003 à 2007**

- 0 - 1 000
- 1 001 - 10 000
- 10 001 - 50 000
- 50 001 - 100 000
- 10 001 - 50 000

**VOLUME PRÉLEVÉ POUR LA DISTRIBUTION PUBLIQUE d'eau potable en m³/an (Déclaration pour l'année 2007)**

- 1 001 - 10 000
- 10 001 - 50 000
- 50 001 - 500 000

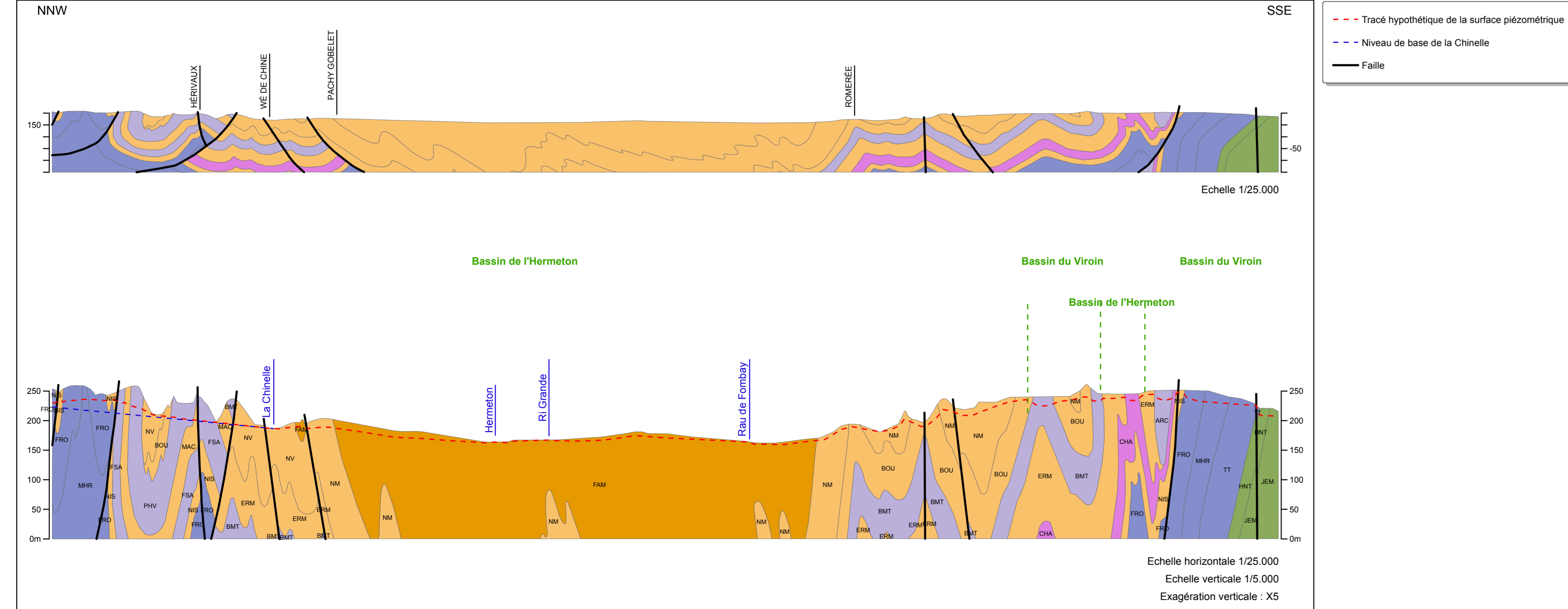
**AUTRES VOLUMES PRÉLEVÉS en m³/an (Déclaration pour l'année 2005)**

- 1 001 - 10 000
- 10 001 - 50 000
- 50 001 - 500 000

**HYDROGRAPHIE et INFRASTRUCTURE**

- Réseau hydrographique
- Berges des rivières à large lit
- Principaux lacs
- Bassins hydrographiques
- Autoroute
- Route principale d'importance majeure
- Vaucelles : Nom de la localité
- Frontière nationale

### Coups hydrogéologiques



### Tableau de correspondance : Géologie - Hydrogéologie

Ère	Système	Série	Étage	Formations et Membres		Lithologie (description carte géologique 1900)		Abréviation de la carte géologique		Caractéristiques hydrogéologiques			
				A	B	A	B	A	B	A	B		
PALEOZOÏQUE	DEVONNIEN	SUPERIEUR	FAMENNIEN	Esneux		Siltites argileuses à bancs p.lim. de grès		ESN		Aquifère			
				Famenné-Aye		Siltites argileuses et schistes à rares intercalations silto-gréseuses		FA-FAM		Aquifère			
			Vallée		Matagne	Schistes localement à nodules de calcaire ; monticules micritiques		VAL	MAT	Aquifère localement Aquifère			
			Neuville			Calcaires argileux et schistes à nodules de calcaires ; monticules micritiques		NEU		Aquifère			
		FRASNEN	Philippeville	Doussart-Fagne	Lion	Grand Breux	Schistes à nodules et lentilles de calcaires		PHV	GER	Aquifère		
				Bioherme : calcaires massifs		Calcaires argileux stratifiés							
			Pont de la Folle	Machenées	Emilège	Arche	Moulin Liénaux	Schistes à nodules de calcaire		MAC	MLX	Aquifère	
				Bioherme : calcaires massifs		Calcaires stratifiés		Calcaires argileux stratifiés et schistes à nodules de calcaire		FOL	MLX	Aquifère	
			MOYEN	GIVETIEN	Nismes		Schistes avec quelques niveaux carbonatés		NIS		Aquifère		
					Fromelennes		Calcaires fins et stratifiés ; schistes et calcaires argileux		PRO		Aquifère		
Mont d'Hairs		Calcaires			MHR		Aquifère						
Trois Fontaines		Calcaires argileux stratifiés			THR		Aquifère						
EIFELIEN	COUVINIEN	Trois Fontaines		Calcaires fins à grossiers stratifiés ; calcaires massifs		TRF		Aquifère					
		Hanonet		Calcaires argileux, siltites, bancs de grès à la base		HNT		Aquifère					
		Jemelle		Siltites à bancs de grès ou de calcaire		JEM		Aquifère					
		Couvain		Calcaires stratifiés		CVN		Aquifère					