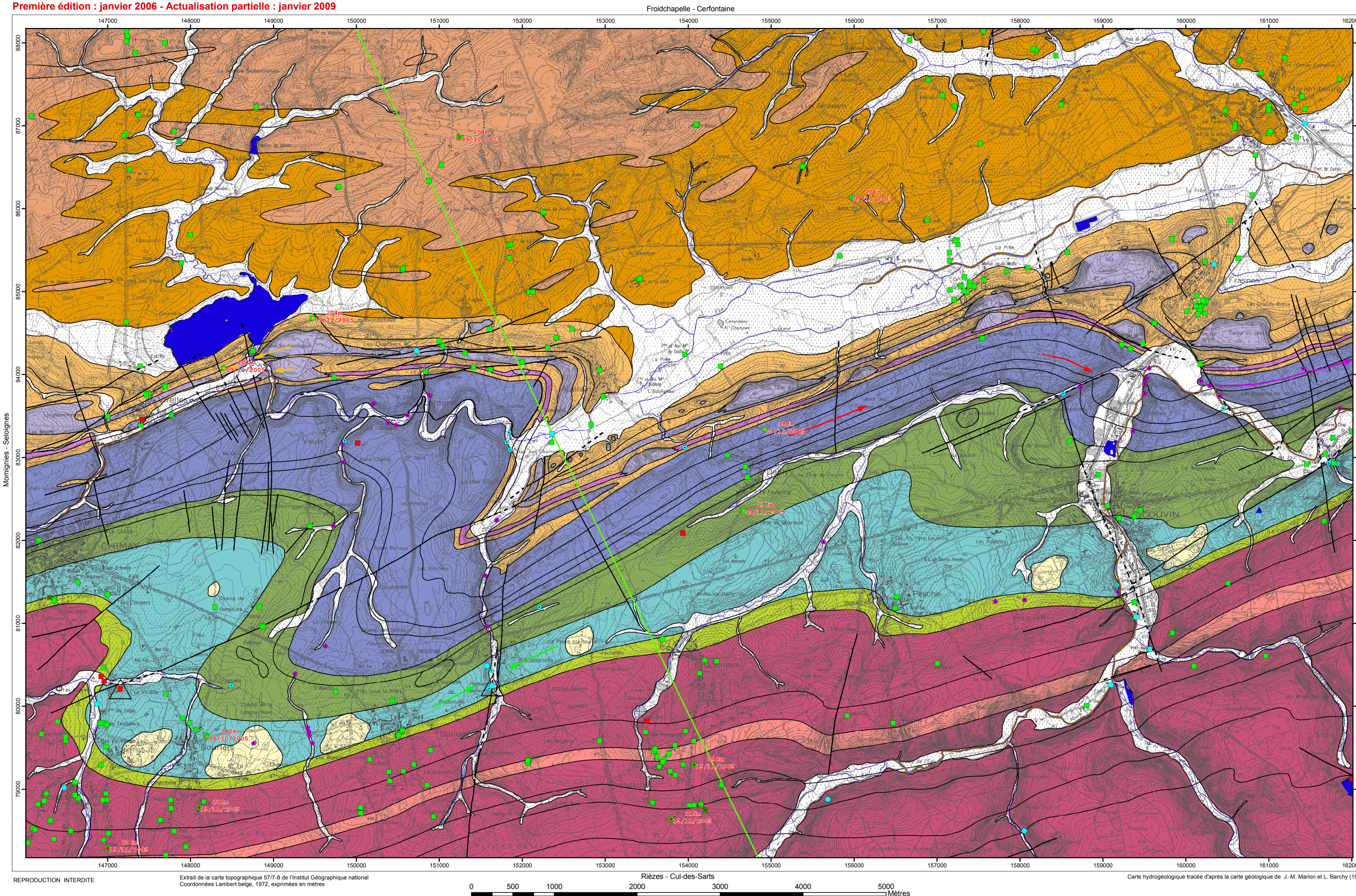


Première édition : janvier 2006 - Actualisation partielle : janvier 2009



REPRODUCTION INTERDITE

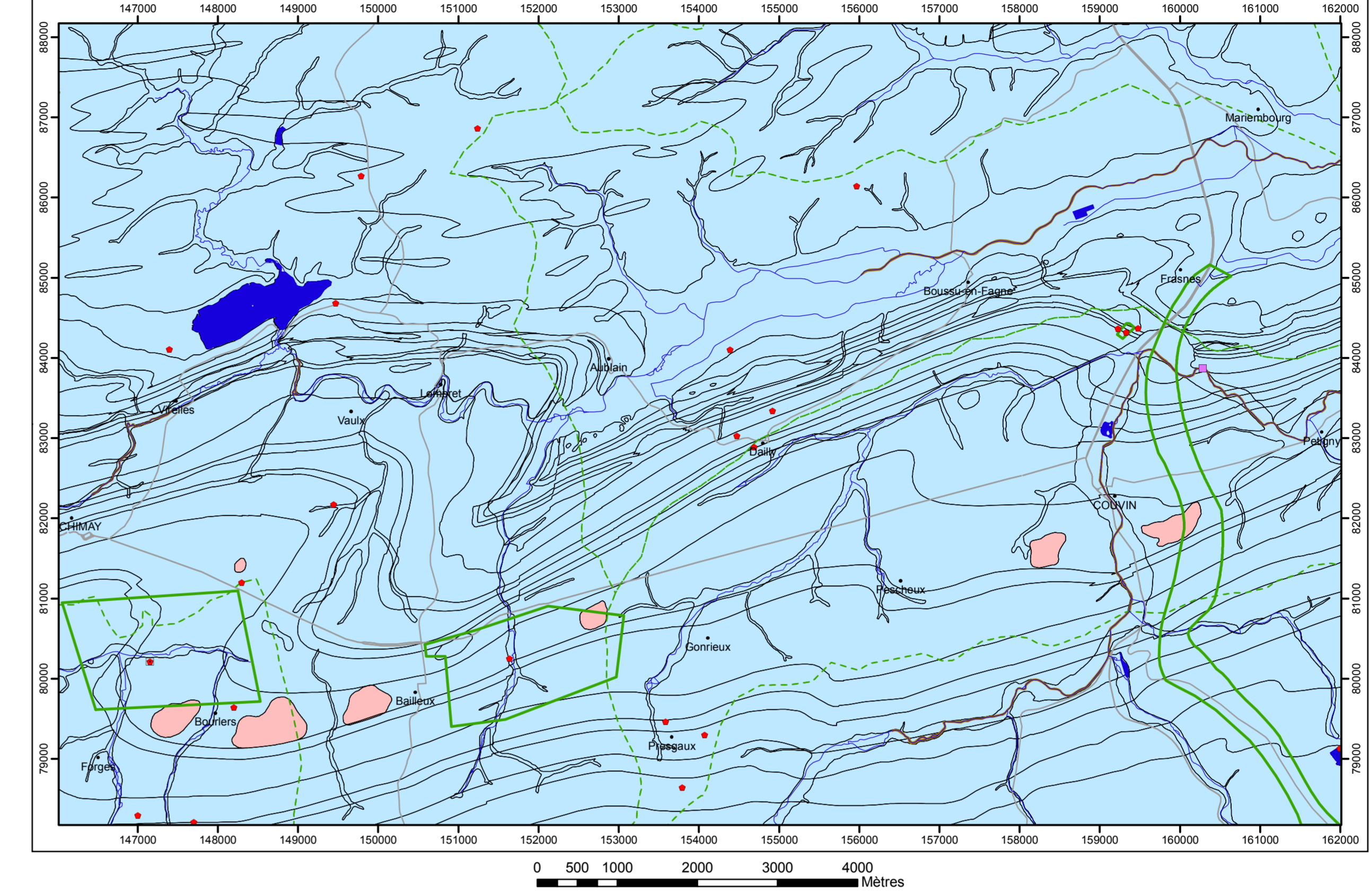
Extrait de la carte topographique 577-8 de l'Institut Géographique national

Coordonnées Lambert belge, 1972, exprimées en mètres

Echelle: 1/25 000

<p>PIEZOMETRIE 204 m 9/11/2009</p> <ul style="list-style-type: none"> Cote ponctuelle (en m) de l'aquifère à niveaux aquifères du Dévonien inférieur et date Cote ponctuelle (en m) de l'aquifère de l'Eifelien et date Cote ponctuelle (en m) de l'aquifère de l'Eifelien et date Cote ponctuelle (en m) de l'aquifère des calcaires du Givetien et date Cote ponctuelle (en m) de l'aquifère du Frasnien et date Cote ponctuelle (en m) de l'aquifère du Famennien et date Cote ponctuelle (en m) de l'aquifère du Famennien et date <p>Année 2009</p> <ul style="list-style-type: none"> Sens probable d'écoulement de l'aquifère des calcaires du Givetien Sens probable d'écoulement de l'aquifère de l'Eifelien Sens probable d'écoulement de l'aquifère des calcaires du Frasnien 	<p>POINTS HYDROGÉOLOGIQUES</p> <ul style="list-style-type: none"> Puits pour la distribution publique d'eau potable Piezomètre Source (exploitée ou non) Prélèvement d'eau de surface <p>STATIONS</p> <ul style="list-style-type: none"> Station climatique Station limnimétrique 	<p>PHÉNOMÈNES KARSTIQUES</p> <ul style="list-style-type: none"> Perte Résurgence <p>ZONES DE PRÉVENTION</p> <ul style="list-style-type: none"> Zone de prévention à définir autour du captage <p>TRAIT DE COUPE et FAILLES</p> <ul style="list-style-type: none"> Trait de coupe hydrogéologique Faille Faille sous couverture 	<p>LIMITES GÉOLOGIQUES</p> <ul style="list-style-type: none"> Limites des formations géologiques <p>UNITÉS HYDROGÉOLOGIQUES</p> <ul style="list-style-type: none"> Aquifère alluvial Aquifère des sables de remplissage Aquifère du Famennien Aquifère du Frasnien Aquifère du Famennien Aquifère du Frasnien Aquifère des calcaires du Frasnien Aquifère des calcaires du Givetien Aquifère de l'Eifelien Aquifère du Dévonien inférieur Aquifère à niveaux aquifères du Dévonien inférieur Aquifère à niveaux aquifères du Dévonien inférieur Aquifère du Frasnien Aquifère du Famennien Aquifère du Frasnien 	<p>HYDROGRAPHIE</p> <ul style="list-style-type: none"> Réseau hydrographique Berges des rivières à large lit Principaux lacs
---	---	---	---	--

Carte des informations complémentaires et des caractères des nappes



TESTS et ANALYSES

- Essai de pompage
- Analyses chimiques disponibles
- Essai de traçage
- Zone de prospection géophysique

LIMITES GÉOLOGIQUES

- Limites des formations géologiques

TYPE DE COUVERTURE

- Couverture perméable

TYPE DE NAPPE

- Nappe libre

HYDROGRAPHIE et INFRASTRUCTURE

- Réseau hydrographique
- Berges des rivières à large lit
- Principaux lacs
- Bassins hydrographiques
- Autoroute
- Route principale d'importance majeure
- Gonrieux : Nom de la localité

AQUIFÈRES CAPTÉS OU SOLICITÉS PAR LES OUVRAGES

- Aquifère alluvial
- Aquifère des grès du Famennien
- Aquifère du Famennien
- Aquifère du Frasnien
- Aquifère du Frasnien
- Aquifère des calcaires du Frasnien
- Aquifère des calcaires du Givetien
- Aquifère de l'Eifelien
- Aquifère de l'Eifelien
- Aquifère du Dévonien inférieur
- Aquifère à niveaux aquifères du Dévonien inférieur
- Aquifère à niveaux aquifères du Dévonien inférieur
- Unité hydrogéologique indéterminée

VOLUMES MOYENS PRÉLEVÉS en m³/an pour les années 2004 à 2008

- 1 - 1 000
- 1 001 - 10 000
- 500 001 - 1 000 000
- 1 000 001 - 5 000 000

VOLUME PRÉLEVÉ POUR LA DISTRIBUTION PUBLIQUE d'eau potable en m³/an (Déclaration pour l'année 2008)

- 100 001 - 500 000
- 500 001 - 1 000 000

AUTRES VOLUMES PRÉLEVÉS en m³/an (Déclaration pour l'année 2005)

- 1 - 1 000
- 1 001 - 10 000

VOLUME D'EAU DE SURFACE PRÉLEVÉ pour la distribution, en m³/an (Déclaration pour l'année 2008)

- 1 000 001 - 5 000 000

Carte des volumes d'eau prélevés

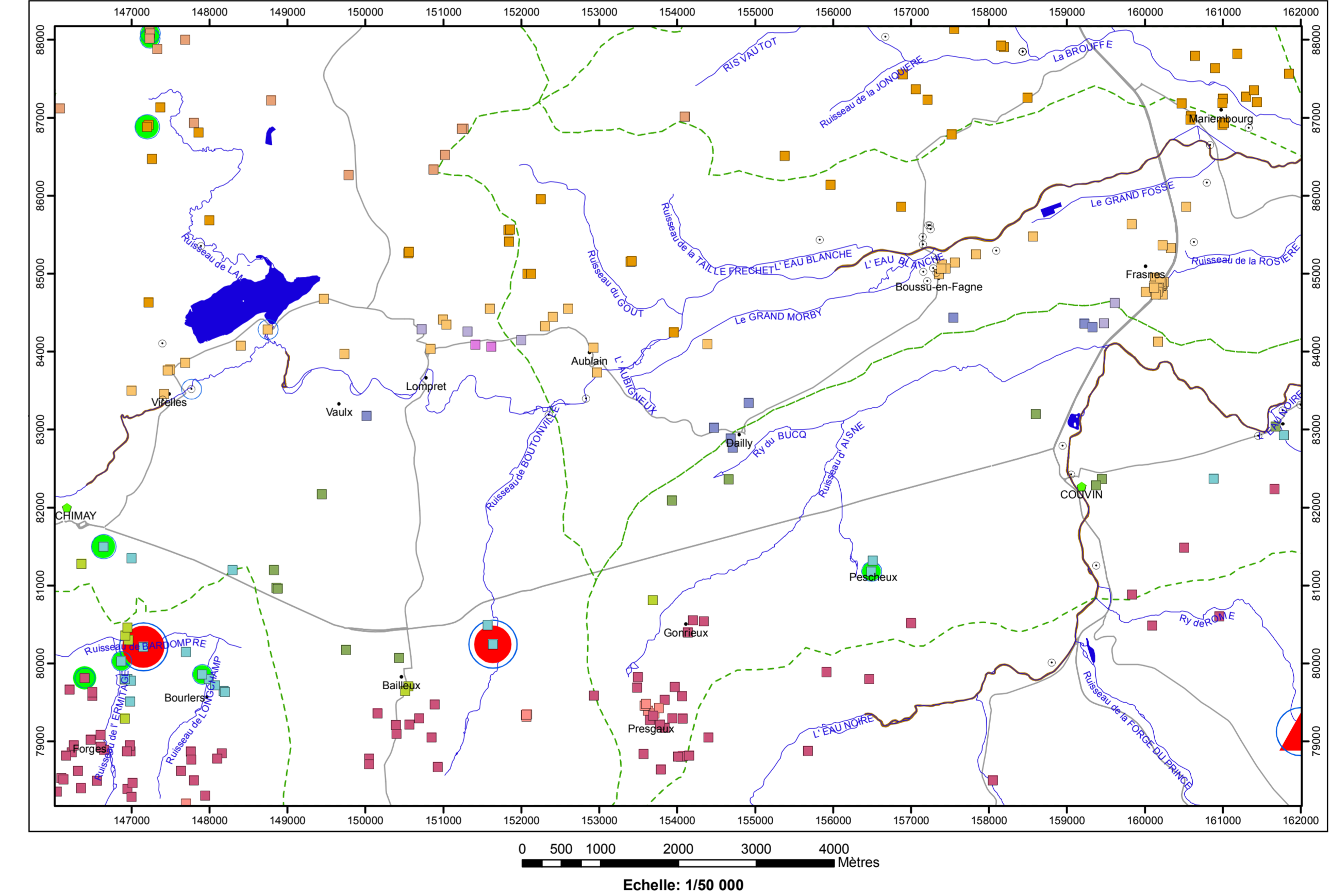


Tableau de correspondance : Géologie - Hydrogéologie

ÈRE	SISTÈME	SÈRE	ÉTAGE	Formation et litologie (description carte géologique 1999)	Abbréviations de la carte géologique	Caractéristiques hydrogéologiques	
PALÉOZOÏQUE	PRÉCAMBRIEN	PROTÉROZOÏQUE	FAMENNEN	Altaïres modernes des vallées	Graviers et sables	Localiment aquifère	
				Sables et argiles	SAB	Localiment aquifère	
				Soverain-Pâté	Grès et siltites à nodules de calcaire	SOV	
				Estivaux	Siltites argileuses à bancs de grès	ESI	Aquifère
				Arg	Grès argileux	ARG	Aquifère
				Famennien	Shales à fines microlites à grès argileux	FAM	Aquifère
				Maingy	Shales à fines nodules de bancs de calcaire	MAI	Aquifère à niveaux aquifères à la base
				Neville	Calcaires argileux et shales à nodules de calcaire et monticules micritiques	NEV	Aquifère
				Grand Brès	Shales à nodules et lentilles de calcaire	GBR	Aquifère
				Elbour	Calcaires argileux	ELB	Aquifère
	PRÉCAMBRIEN	PROTÉROZOÏQUE	GIVETIEN	Emilong	Shales à nodules et bancs de calcaire	EML	Aquifère
				Medin Libiaux	Shales à nodules et bancs de calcaire	MLX	Aquifère
				Chaki	Calcaires argileux et shales à nodules de calcaire	CHK	Aquifère
				Names	Schistes avec quelques lentilles de carbonates à la base	NIS	Aquifère
				Fromennes	Schistes et calcaires argileux à la base	FRO	Aquifère
				Mout d'Hours	Calcaires	MHR	Aquifère
				Tarnes d'Hours	Calcaires argileux	THR	Aquifère
				Trois Fontaines	Calcaires	TRF	Aquifère
				Hanonet	Calcaires argileux, schistes carbonatés, calcaires et grès à la base	HNT	Aquifère
				Jemelle	Siltites gréseuses avec minces bancs de calcaire	JEM	Aquifère
PRÉCAMBRIEN	PROTÉROZOÏQUE	FRASNIEN	Covins	Calcaires	COV	Aquifère	
			Eau Noire	Schistes carbonatés à nodules et bancs de calcaire	ENI	Aquifère	
			St-Joseph	Siltites gréseuses avec intercalations de quelques bancs de calcaire	STJ	Aquifère	
			Hogues	Argilites avec quelques minces bancs gréseux et horizons fossilifères	HOG	Aquifère à niveaux aquifères	
			Chécy	Argilites et siltites avec quelques bancs gréseux à la base	CHC	Aquifère à niveaux aquifères	
			Vireux	Grès et quartzites argileux avec bancs de schistes et de siltites	VIR	Aquifère à niveaux aquifères	
			Presche	Schistes micropeltites à minces bancs et lentilles de grès et de quelques bancs coquilliers	PES	Aquifère à niveaux aquifères	
			Perelle	Grès, quartzites argileux et de minces niveaux schisteux	PER	Aquifère à niveaux aquifères	
			La Roche	Schistes phylliteux avec quelques bancs gréseux	LAR	Aquifère à niveaux aquifères	
			Villo	Grès à niveaux fossilifères	VIL	Aquifère à niveaux aquifères	
PRÉCAMBRIEN	PROTÉROZOÏQUE	COUVENTIEN	Moutart	Quartzites séparés par des bancs de shales et de siltites	MVT		
			St-Hubert	Schistes et siltites phylliteux micropeltites de niveaux de grès et quartzites	STH		
			Digies	Schistes phylliteux micropeltites par quelques bancs de grès et quartzites	DIG		

Coupes hydrogéologiques

