

# Bovigny - Beho | 56/5-6

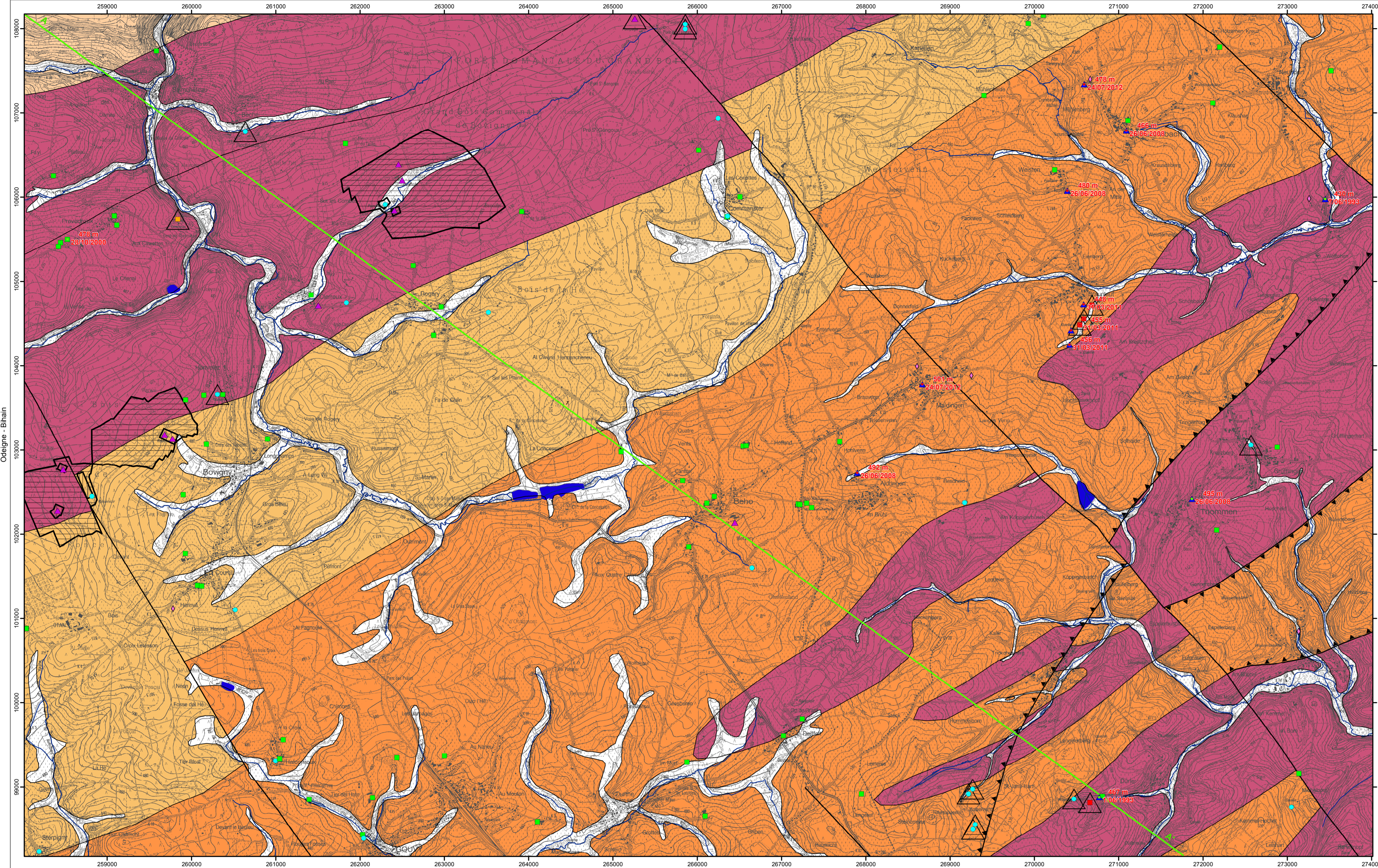
CARTE HYDROGÉOLOGIQUE DE WALLONIE

56/5-6

Bovigny - Beho

CARTE HYDROGÉOLOGIQUE DE WALLONIE

Première édition : août 2013



Extrait de la carte topographique 56/5-6 de l'Institut Géographique national. Coordonnées Lambert 1972, exprimées en mètres. Limerlé - Lenglier. Carte hydrogéologique tracée d'après la carte géologique des Cantons de Malmedy & de St. Vith au 1/100 000 (Vandervenn, 1900). Le tracé des alluvions est extrait de la carte géologique de Bovigny - Beho au 1/40 000 (Lohet, 1902) pour la partie ouest de la carte. Pour la partie est, les alluvions sont extraites de la carte des sols de Wallonie. Echelle: 1/25 000

**PIEZOMETRIE**  
454 m 30/03/2011

- Cote ponctuelle (en m) de l'aquiclude du Dévonien inférieur et date
- Cote ponctuelle (en m) de l'aquiclude à niveaux aquifères du Dévonien inférieur et date

**POINTS HYDROGÉOLOGIQUES**

- Puits pour la distribution publique d'eau potable
- Puits sur galerie par gravité
- Autre puits
- Drain
- Piezomètre
- Source (exploitée ou non)
- Sonde géothermique

**ZONES DE PREVENTION**

- Zone de prévention à définir autour du captage
- Zone de prévention rapprochée arrêtée
- Zone de prévention éloignée arrêtée

**Trait de coupe et failles**

- Trait de coupe
- Faille de chevauchement
- Faille

**LIMITES GÉOLOGIQUES**

- Limites des formations géologiques

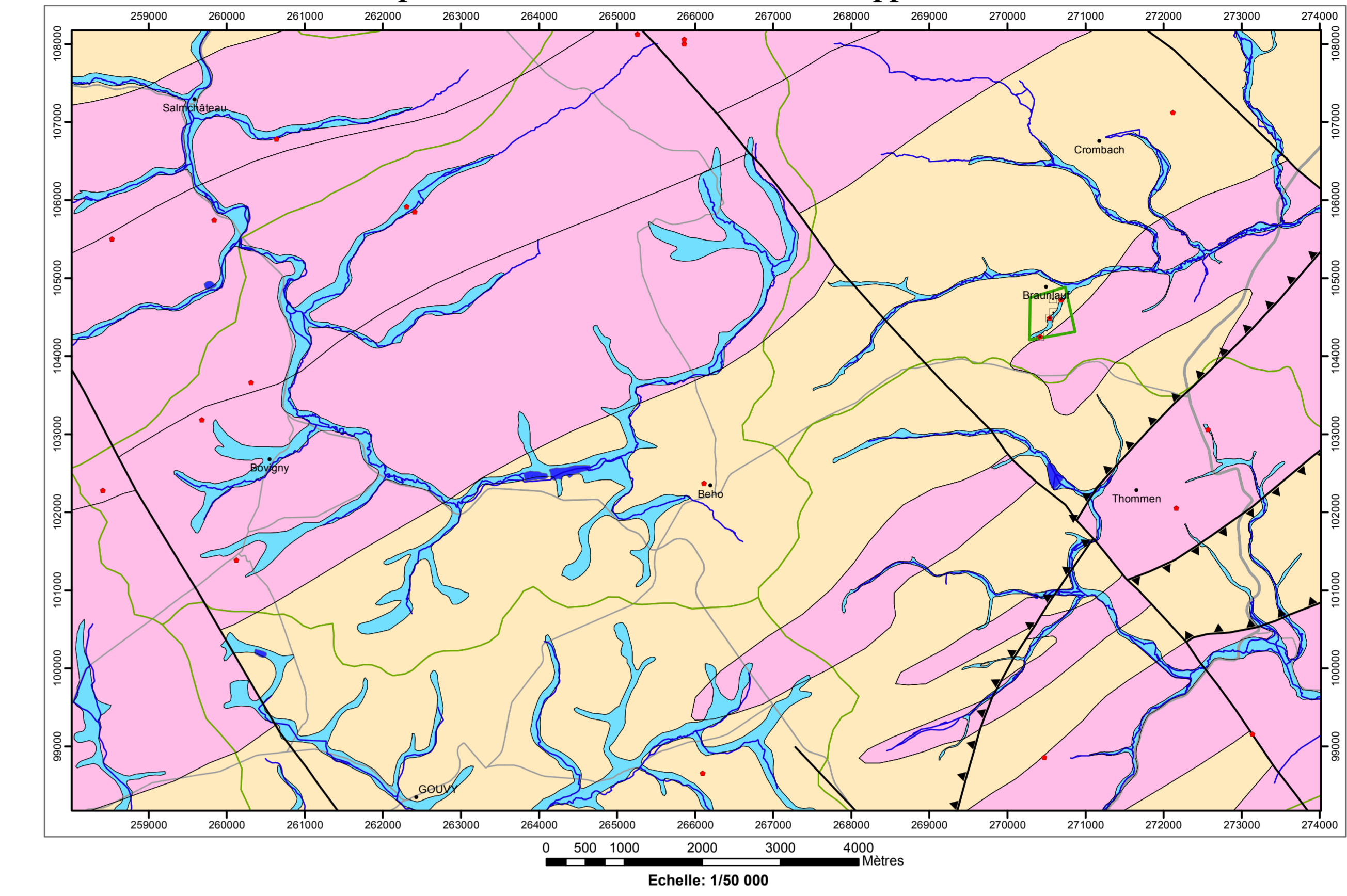
**UNITES HYDROGÉOLOGIQUES**

- Aquifère alluvial
- Aquiclude du Dévonien inférieur
- Aquiclude à niveaux aquifères de Ville
- Aquiclude à niveaux aquifères du Dévonien inférieur
- Aquiclude du socle cambro-silurien

**HYDROGRAPHIE**

- Réseau hydrographique
- Principaux lacs

## Carte des informations complémentaires et des caractères des nappes



**TESTS et ANALYSES**

- Essai de pompage
- Analyses chimiques disponibles
- Zone de prospection géophysique

**LIMITES GÉOLOGIQUES**

- Limites des formations géologiques

**FAILLES**

- Faille de chevauchement
- Faille

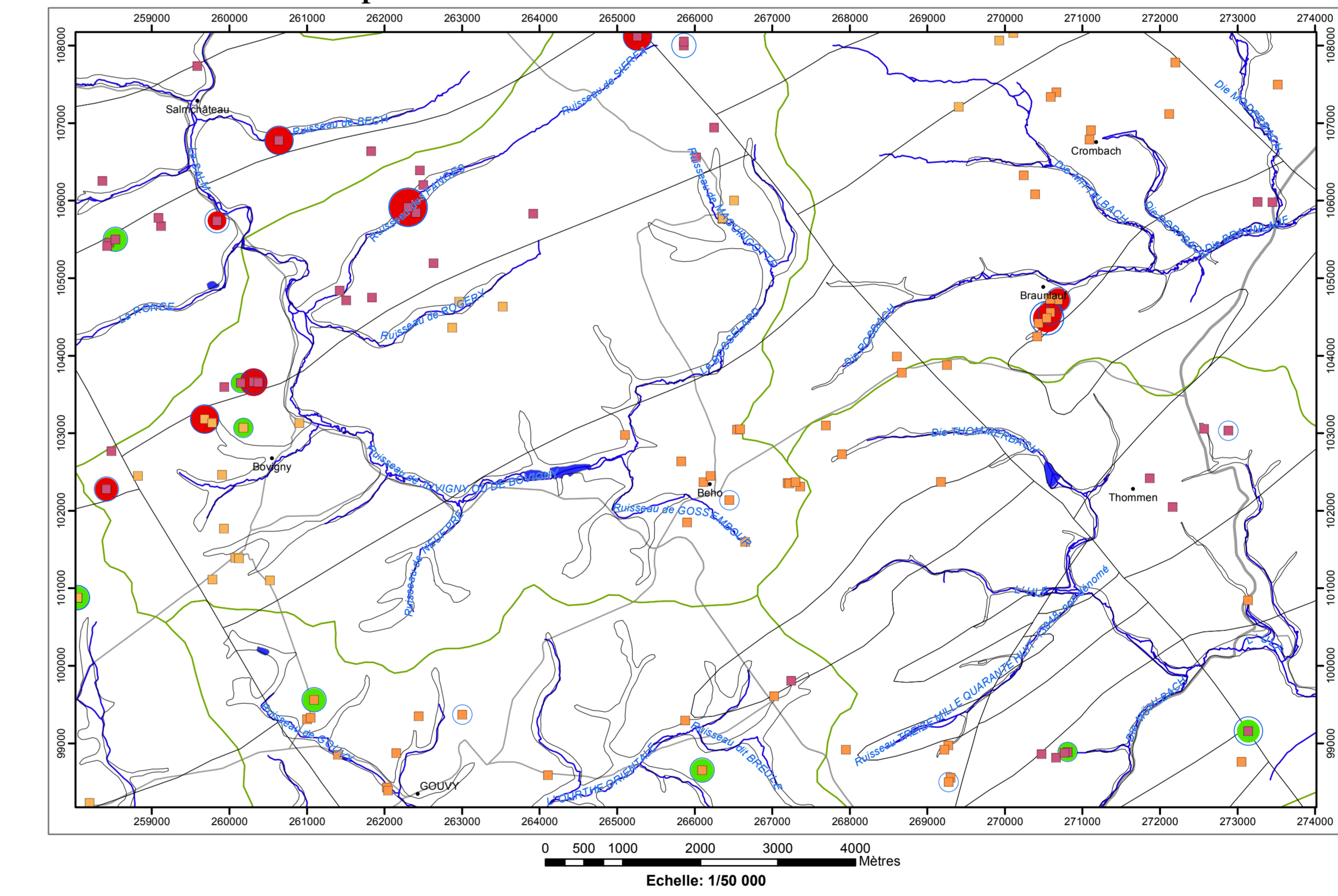
**TYPE DE COUVERTURE**

- Nappe à faillement
- Couverture semi-perméable
- Couverture imperméable

**HYDROGRAPHIE et INFRASTRUCTURE**

- Réseau hydrographique
- Principaux lacs
- Bassins hydrographiques
- Autoroute
- Route principale d'importance majeure
- Crombach : Nom de la localité

## Carte des volumes d'eau prélevés



**AQUIFERES CAPTES ou SOLICITEES PAR LES OUVRAGES**

- Aquiclude du Dévonien inférieur
- Aquiclude à niveaux aquifères de Ville
- Aquiclude à niveaux aquifères du Dévonien inférieur

**VOLUMES MOYENS PRELEVES en m³/an pour les années 2006 à 2010**

- 1 - 1 000
- 1 001 - 10 000
- 10 001 - 50 000
- 50 001 - 100 000
- 100 001 - 500 000

**VOLUME PRELEVE POUR LA DISTRIBUTION PUBLIQUE d'eau potable en m³/an (Déclaration pour l'année 2010)**

- 1 - 1 000
- 1 001 - 10 000
- 10 001 - 50 000
- 100 001 - 500 000

**AUTRES VOLUMES D'EAU PRELEVES d'eau en m³/an (Déclaration pour l'année 2010)**

- 1 - 1 000
- 1 001 - 10 000

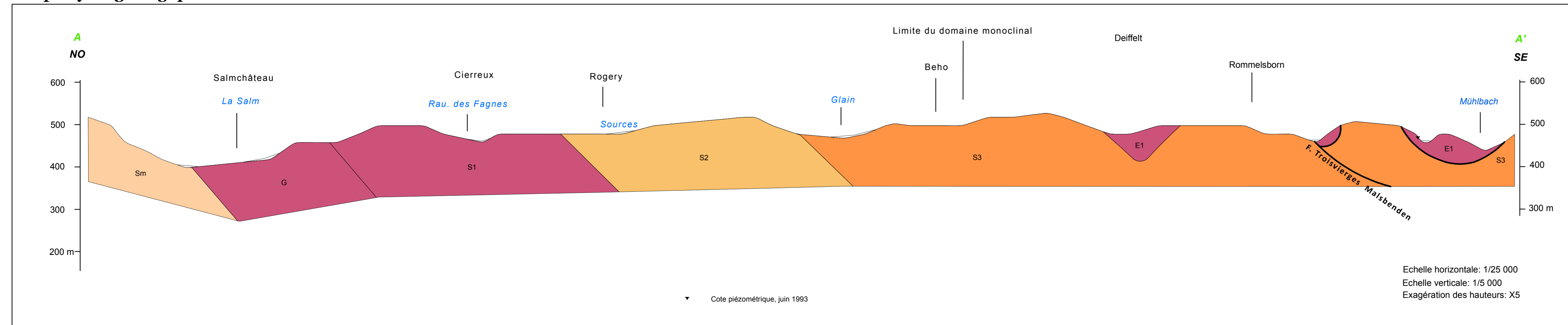
**LIMITES GÉOLOGIQUES**

- Limites des formations géologiques

**HYDROGRAPHIE et INFRASTRUCTURE**

- Réseau hydrographique
- Principaux lacs
- Bassins hydrographiques
- Autoroute
- Route principale d'importance majeure
- Crombach : Nom de la localité

## Coupe hydrogéologique



## Tableau de correspondance : Géologie - Hydrogéologie

ERE	SYSTEME	SERIE	ETAGE	FORMATION*	ABBREVIATION	LITHOLOGIE	UNITES HYDROGÉOLOGIQUES		
PALÉOZOÏQUE	DEVONIEN	INFÉRIEUR	EMSIEN	Breifeld-Steinbrück	E1	Schistes généralement finement stratifiés avec quelques couches de grès contenant des nodules de grès sombres, pyriteux, souvent aillés	Aquiclude à niveaux aquifères du Dévonien inférieur		
				Saint Vith	S3	Schistes phylladeux compacts	Aquiclude du Dévonien inférieur		
				Longlier	S2	Schistes quartzophylladeux et grès zoneaires, schiste gréseux en dalles, grès souvent pyriteux avec roches fossilifères carbonées	Aquiclude à niveaux aquifères de Ville		
				Amel	S1	« Grès de Cierreux » : Grès quartzitiques, quartzites, phyllades, grès massifs en bancs métriques et quartzophyllades	Aquiclude à niveaux aquifères du Dévonien inférieur		
			GÉDINIEN	Walmes	G	Poudingues et grès grossiers à la base. Grès souvent grossiers et micacés avec minces strates intercalaires de schistes. Matériaux argilo-sableux au sommet	Aquiclude à niveaux aquifères du Dévonien inférieur		
				Moyen	Sm2	Schistes phylladeux et quartzophyllade à cotocules	Aquiclude du socle cambro-silurien		
			ORDOVICIEN	INFÉRIEUR	SALMIEN	inférieur	Sm1	Schistes, phyllades et quartzophyllades. Phyllades noirs pyriteux d'aspect rosé	Aquiclude du socle cambro-silurien

\* Formation : selon Vandervenn (1991) pour le Dévonien inférieur et Legrand (1965) pour le Salmien