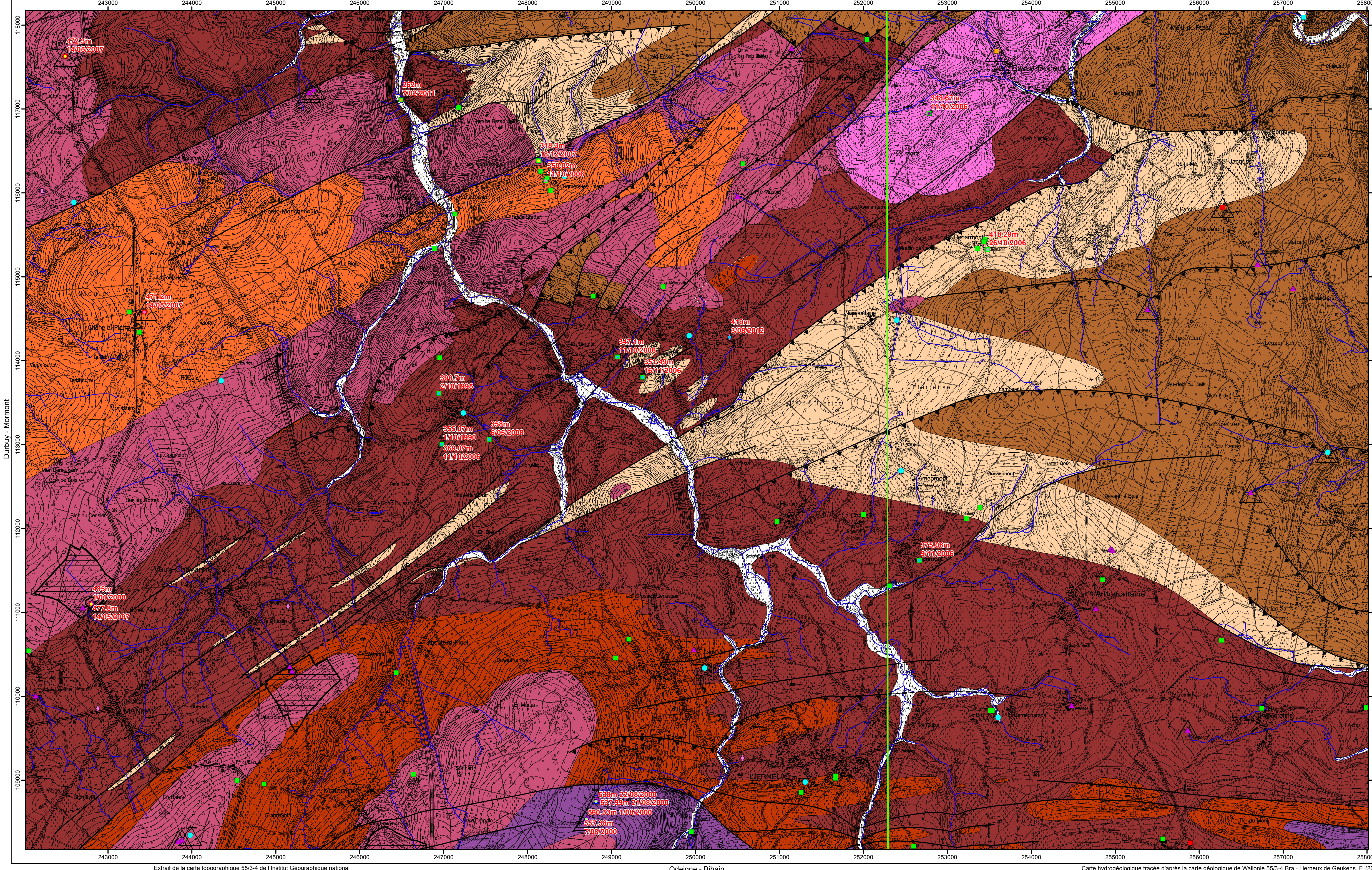


Première version : août 2007 - Actualisation partielle : septembre 2018



Extrait de la carte topographique 55/3-4 de l'Institut Géographique national
Coordonnées Lambert belge, 1972, exprimées en mètres
Carte hydrogéologique tracée d'après la carte géologique de Wallonie 55/3-4 Bra - Lierneux de Geukens, F. (2008)
Echelle: 1/25 000

PIEZOMETRIE
485 m 18/12/2007

- Cote ponctuelle (en m) de l'Aquifère alluvial et date
- Cote ponctuelle (en m) de l'Aquifère du Permien et date
- Cote ponctuelle (en m) de l'Aquifère à niveaux aquicludes du Dévonien inférieur et date
- Cote ponctuelle (en m) de l'Aquifère à niveaux aquicludes du Dévonien inférieur et date
- Cote ponctuelle (en m) de l'Aquifère à niveaux aquicludes du socle cambro-silurien et date
- Cote ponctuelle (en m) de l'Aquifère à niveaux aquicludes du socle cambro-silurien et date
- Cote ponctuelle (en m) de l'Aquifère à niveaux aquicludes du socle cambro-silurien et date

POINTS HYDROGÉOLOGIQUES

- Puits pour la distribution publique d'eau potable
- Puits sur galerie par gravité
- Autre puits
- Drain
- Piezomètre
- Source (exploitée ou non)
- Sonde géothermique
- non déterminé
- Station limnimétrique

ZONES DE PREVENTION

- Zone de prévention à définir autour du captage
- Zone de prévention rapprochée arrêtée
- Zone de prévention éloignée arrêtée

TRAIT DE COUPE ET FAILLES

- Trait de coupe
- Faille
- Faille sous couverture
- Faille de chevauchement
- Faille de chevauchement sous couverture

LIMITES GÉOLOGIQUES

- Limites des unités géologiques
- Limites sous-couverture des unités géologiques

UNITES HYDROGÉOLOGIQUES

- Aquifère alluvial
- Aquifère du Permien
- Aquifère à niveaux aquicludes du Dévonien inférieur
- Aquifère à niveaux aquicludes du Dévonien inférieur
- Aquifère à niveaux aquicludes du socle cambro-silurien
- Aquifère à niveaux aquicludes du socle cambro-silurien
- Aquifère à niveaux aquicludes du socle cambro-silurien
- Aquifère à niveaux aquicludes du socle cambro-silurien

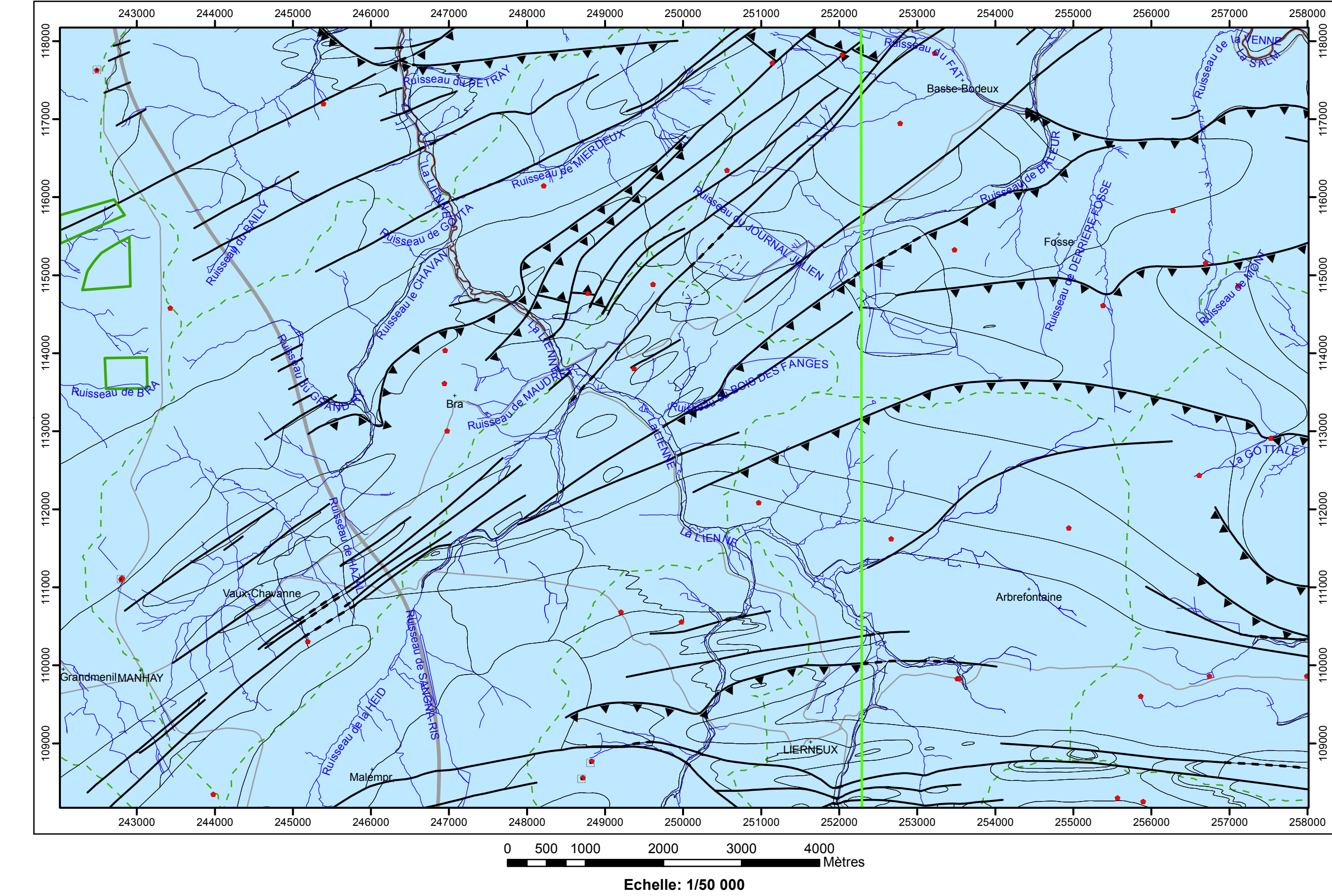
HYDROGRAPHIE

- Réseau hydrographique
- Berges des rivières à large lit

Tableau de correspondance : Géologie - Hydrogéologie

ÈRE	SYSTÈME	SÉRIE	ÉTAGE	GRUPE	FORMATION	MEMBRE	ABRÉV.	LITHOLOGIES (Geukens, F., 2008)	ÉPAISSEUR (m)	UNITÉ HYDROGÉOLOGIQUE
CÉNOZOÏQUE	QUATÉRNAIRE	HOLOCÈNE			Alluvions modernes		AMO	Graviers, sables, argile et tourbe.	Inconnue	Aquifère alluvial
					Limons, alluvions, éboulis, colluvions, dépôts de versant et coulées de solifluxion			Mélange d'argiles, de limons, de sables et d'éléments grossiers d'alluvions.	Jusqu'à plusieurs mètres	Aquifère limoneux (non cartographié)
PALÉOZOÏQUE	DEVONIEN	INFÉRIEUR	PRAGUËN		MALMÉDY		MAL	Unité supérieure : alternance de niveaux de grès et de schistes. Unité moyenne : grès à galets calcaires. Unité inférieure : conglomérat à éléments de quartz et de quartzite.	~100 à 164	Aquifère du Permien
					BOIS D'AUSSE	BAU	Quartzites et grès avec quelques intercalations de siltites. Parfois conglomérat à la base à caloux de quartz. Niveaux de grès conglomératiques à galets de shale.	>100	Aquifère à niveaux aquicludes du Dévonien inférieur	
		LOCHOVËN	MARTEAU	MAR	Siltites alternant avec des grès quartziteux et des grès argileux. Nombre de ces niveaux présentent des nodules carbonatés parfois dissous.	20 à 150	Aquifère à niveaux aquicludes du Dévonien inférieur			
					Conglomérat (0 à 50 m) et/ou grès grossiers.					
		ONDVOÏEN	AÉNIEN	DARRWILLIEN	BHAN	Salm-Château	BIH	Schistes et quartzophylades très phylladeux à chloritoïde.	170 à 270	Aquifère à niveaux aquicludes du socle cambro-silurien
					Oreux	COL	Schistes gréseux et grès en bancs de 5 à 10 cm.	~100	Aquifère à niveaux aquicludes du socle cambro-silurien	
				VOLKHOÏEN	OTTRÉ	PLA	Schistes à minces couches de cotille de 4 à 10 cm. Essentiellement des quartzophylades. Schistes à nodules Fe-Mn et rochers carbonatés. Base : parfois bancs de schiste, parfois bancs schisto-gréseux.	40 à 50	Aquifère à niveaux aquicludes du socle cambro-silurien	
					MEUVILLE	MEU	Un niveau de grès de quelques mètres dans la partie supérieure. Quartzophylades et schistes.	150	Aquifère à niveaux aquicludes du socle cambro-silurien	
		TRIÉMOÏEN	TRIÉMOÏEN	LATROPEN ou BELLINGENEN	JALUY	Spa	JAL SPA	Alternance de quartzophylades et de grès quartziteux. Quartzites, quartzophylades, phyllades et schistes. Localement, niveau conglomératique grossier à la base.	~200	Aquifère à niveaux aquicludes du socle cambro-silurien
					Solwaster	SLW	Phyllades et quartzophylades. Partie supérieure : coulées de laves et dykes.	200 à 250	Aquifère à niveaux aquicludes du socle cambro-silurien	
CAMBRIEN	MOYEN			LA GLEIZE		GLE	Phyllades et quartzophylades. Partie supérieure : coulées de laves et dykes.	300 et variable	Aquifère à niveaux aquicludes du socle cambro-silurien	
				LA VENNE-COO		VEN	Partie supérieure : alternance de phyllades et quartzites en bancs épais. Partie moyenne : quartzites en bancs très épais et niveaux graveleux. Partie inférieure : alternance de grès grossiers, de grès fins, de siltites et de phyllades et abondants niveaux de schistes quartziteux.	>500	Aquifère à niveaux aquicludes du socle cambro-silurien	
				WANNE-POINT		WAN	Partie supérieure : phyllades et quartzites alternant avec des quartzites phylladeux. Banc de conglomérat à éléments schisteux et rarement un banc conglomératique phosphaté. Partie inférieure : quartzophylades, phyllades et quartzites souvent pyriteux.	200 à 300	Aquifère à niveaux aquicludes du socle cambro-silurien	
	INFÉRIEUR			BELLEVAUX		BEL	Schistes, schistes phylladeux et grès.	150 à 250 (?)		
				HOUR	HUR	Quartzites et schistes en bancs épais.	150 à 200			

Carte des informations complémentaires et des caractères des nappes



TESTS et ANALYSES

- Essai de pompage
- Analyses chimiques disponibles
- Zone de prospection géophysique

TYPE DE NAPPE

- Nappe libre

LIMITES GÉOLOGIQUES et FAILLES

- Limites des unités géologiques
- Limites sous-couverture des unités géologiques
- Faille
- Faille sous couverture
- Faille de chevauchement
- Faille de chevauchement sous couverture

HYDROGRAPHIE et INFRASTRUCTURE

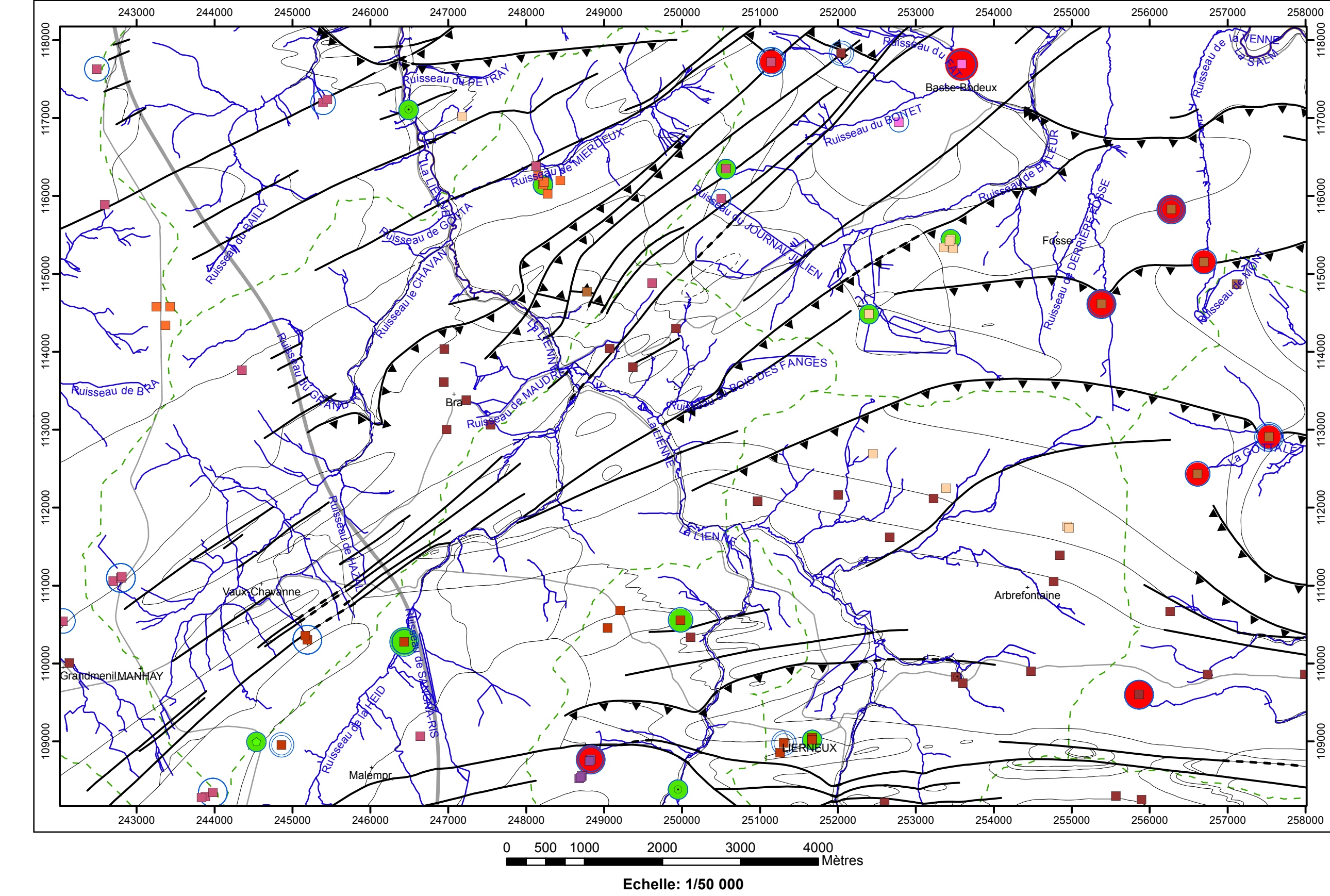
- Réseau hydrographique
- Berges des rivières à large lit
- Bassins hydrographiques
- Autoroute
- Route principale d'importance majeure
- Bra : nom de la localité

AQUIFÈRES CAPTÉS OU SOLlicitÉS PAR LES OUVRAGES

- Aquifère alluvial
- Aquifère du Permien
- Aquifère à niveaux aquicludes du Dévonien inférieur
- Aquifère à niveaux aquicludes du Dévonien inférieur
- Aquifère du socle cambro-silurien
- Aquifère à niveaux aquicludes du socle cambro-silurien
- Aquifère à niveaux aquicludes du socle cambro-silurien
- Aquifère à niveaux aquicludes du socle cambro-silurien
- Aquifère à niveaux aquicludes du socle cambro-silurien
- Unité hydrogéologique indéterminée

Echelle: 1/50 000

Carte des volumes d'eau prélevés



VOLUMES MOYENS PRÉLEVÉS en m³/an pour les années 2012 à 2016

- 1 - 1 000
- 1 001 - 10 000
- 10 001 - 50 000

VOLUME PRÉLEVÉ POUR LA DISTRIBUTION PUBLIQUE d'eau potable en m³/an (Déclaration pour l'année 2016)

- 1 001 - 10 000
- 10 001 - 50 000
- 50 001 - 100 000

AUTRES VOLUMES PRÉLEVÉS d'eau en m³/an (Déclaration pour l'année 2016)

- 1 - 1 000
- 1 001 - 10 000
- 10 001 - 50 000

LIMITES GÉOLOGIQUES et FAILLES

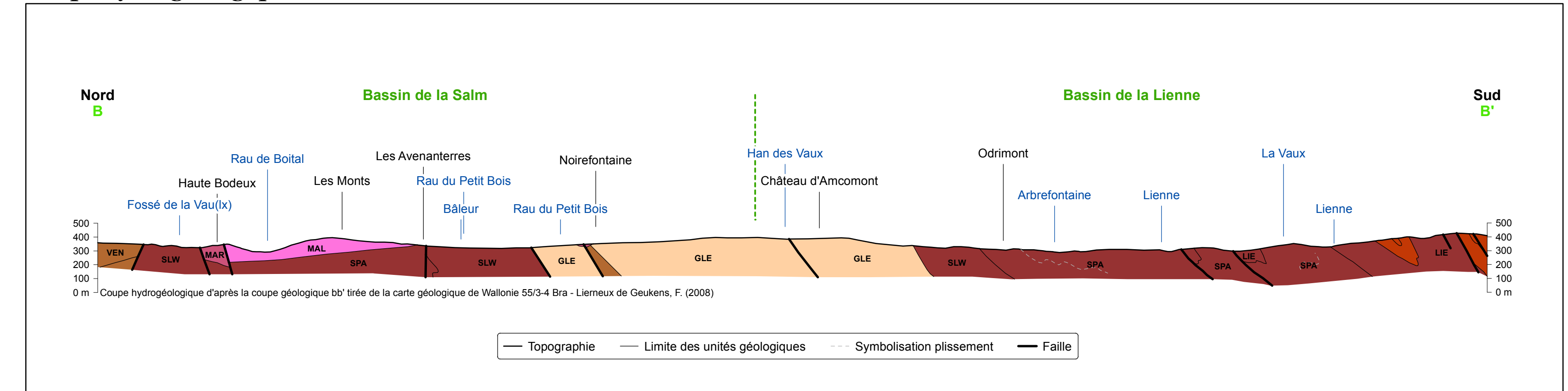
- Limites des unités géologiques
- Limites sous-couverture des unités géologiques
- Faille
- Faille sous couverture
- Faille de chevauchement
- Faille de chevauchement sous couverture

HYDROGRAPHIE et INFRASTRUCTURE

- Réseau hydrographique
- Berges des rivières à large lit
- Bassins hydrographiques
- Autoroute
- Route principale d'importance majeure
- Bra : nom de la localité

Echelle: 1/50 000

Coupe hydrogéologique



Coupe hydrogéologique d'après le coupe géologique bor' tirée de la carte géologique de Wallonie 55/3-4 Bra - Lierneux de Geukens, F. (2008)