

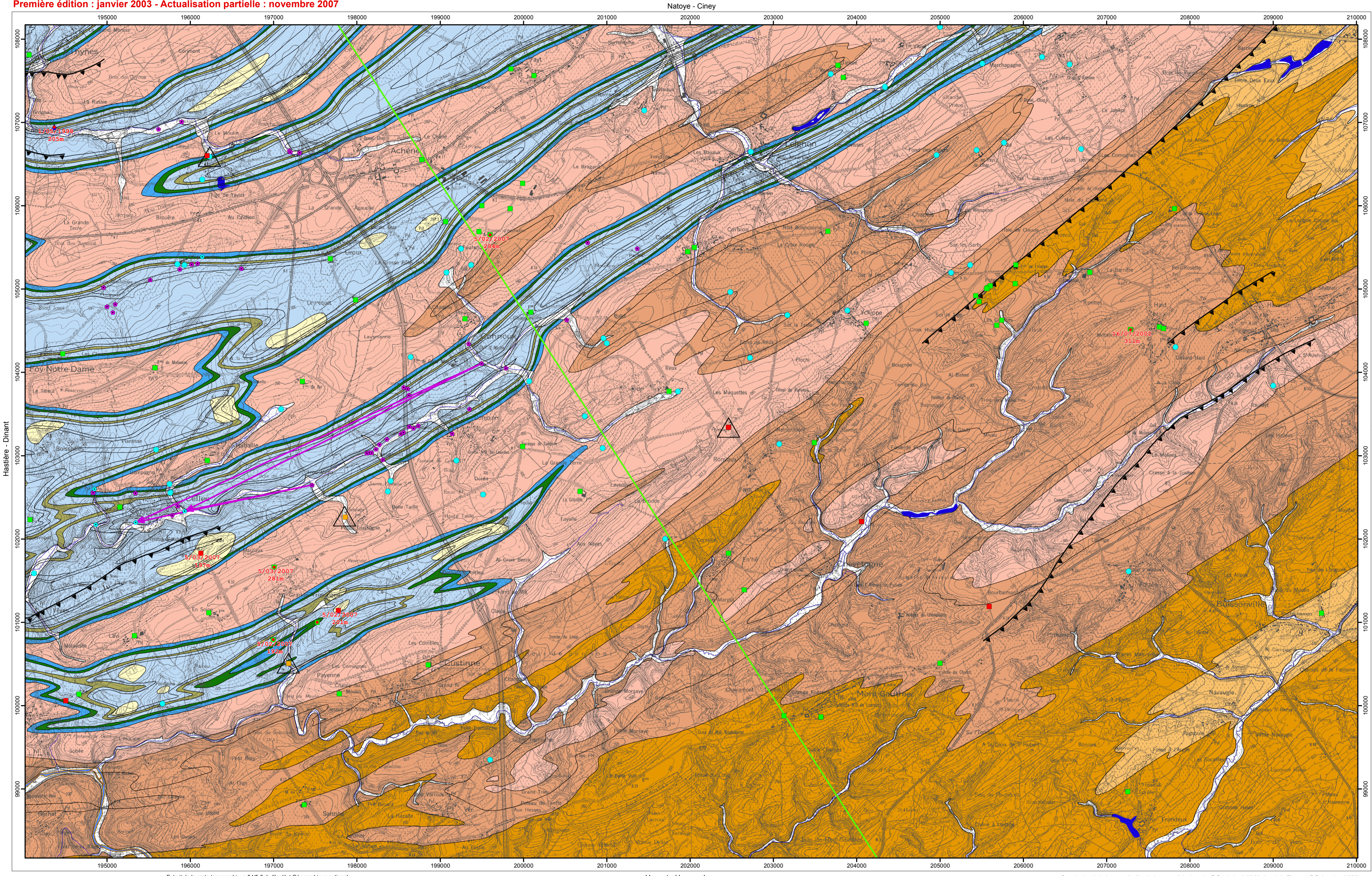
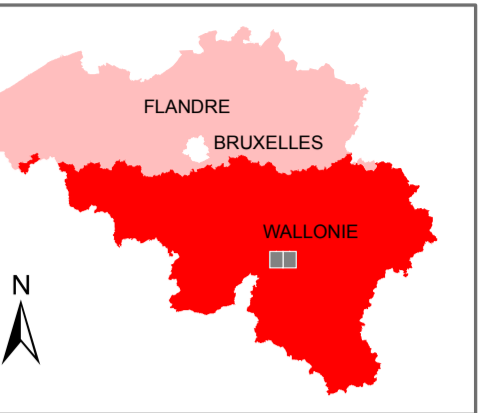


Dépôt légal : D/2007/12.796/2
ISBN : 978-2-8056-0055-5

Wallonie



Réalisé par Pierre Nourry et Yves Vanbrabant
Actualisation partielle : Samantha Rekk
Département de Géologie
Facultés universitaires Notre Dame de la Paix
de Namur
Rue de Bruxelles 61
B-5000 NAMUR



REPRODUCTION INTERDITE
Extrait de la carte topographique 54/5-6 de l'Institut Géographique national
Coordonnées Lambert belge, 1972, exprimées en mètres
Houyet - Han-sur-Lesse
Echelle: 1/25 000
Carte hydrogéologique tracée d'après la carte géologique de F. Bouvian, J.-M. Marion, J.-J. Piret et B. Delcambre (1995)

PIEZOMETRIE
197m 05/03/2007
Cote ponctuelle (en m) de l'aquifère sollicité et date

POINTS HYDROGÉOLOGIQUES
Puits pour la distribution publique d'eau potable
Puits sur galerie par gravité
Autre puits
Piézomètre
Drain
Source (exploitée ou non)

PHÉNOMÈNES KARSTIQUES PONCTUELS
Perte
Puits naturel
Résurgence
Écoulement karstique reconnu par traçage

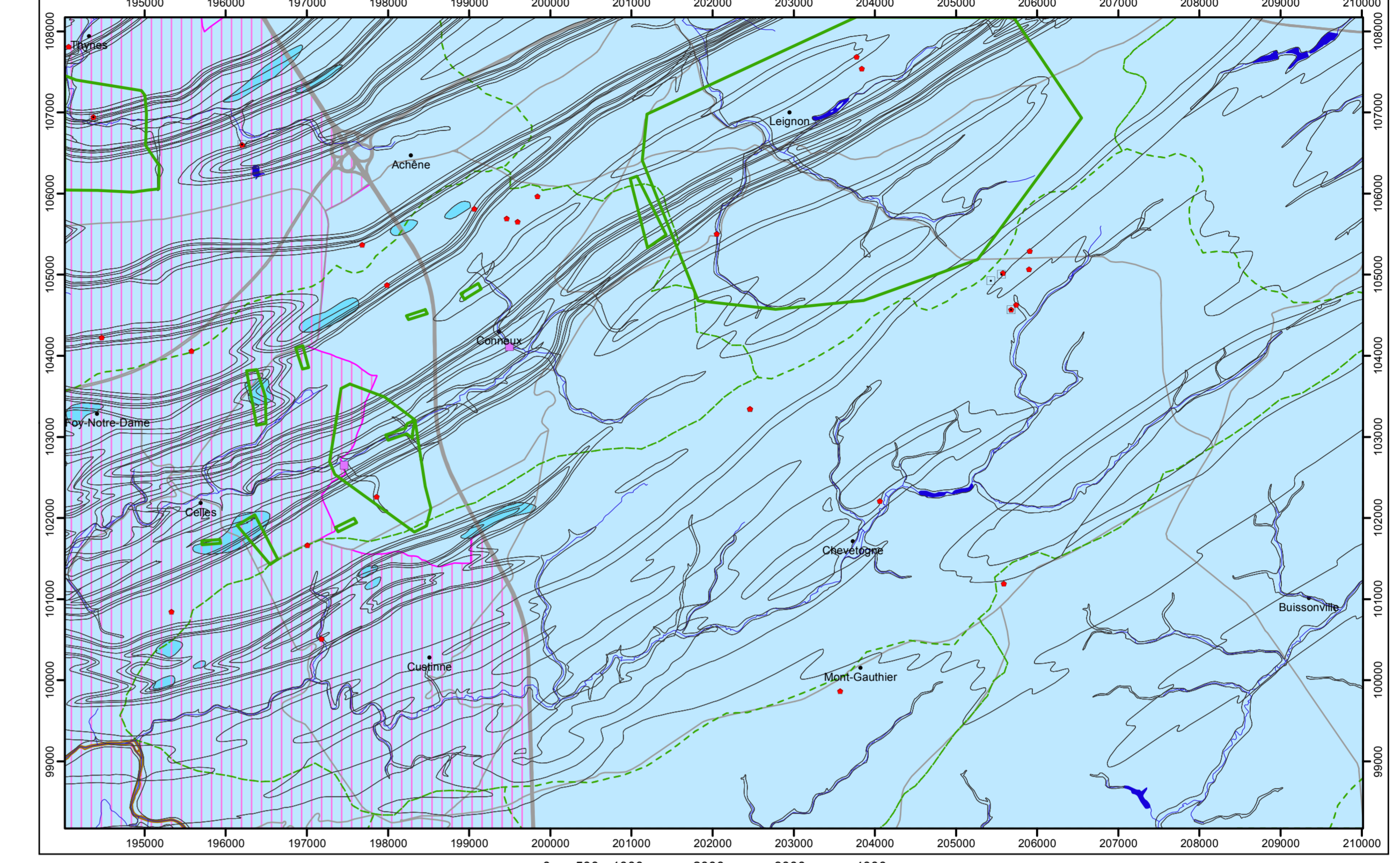
ZONES DE PREVENTION
Zone de prévention à définir autour du captage
TRAIT DE COUPE et FAILLES
Trait de coupe hydrogéologique
Faille de chevauchement
Limites des formations géologiques

UNITES HYDROGÉOLOGIQUES
Aquifère alluvial
Aquifère des sables de remplissage
Aquifère des calcaires du Carbonifère
Aquitard du Carbonifère
Aquitard du Frasnien

AQUIFÈRES
Aquifère d'Haistière
Aquifère des grès du Famennien
Aquitard du Famennien
Aquitard du Frasnien
Aquitard du Carbonifère

HYDROGRAPHIE
Réseau hydrographique
Berges des rivières à large lit
Principaux lacs

Carte des informations complémentaires et des caractères des nappes



TESTS et ANALYSES
Essai de pompage
Analyses chimiques disponibles
Essai de traçage

ZONE VULNERABLE
Zone de prospection géophysique
Zone vulnérable aux nitrates

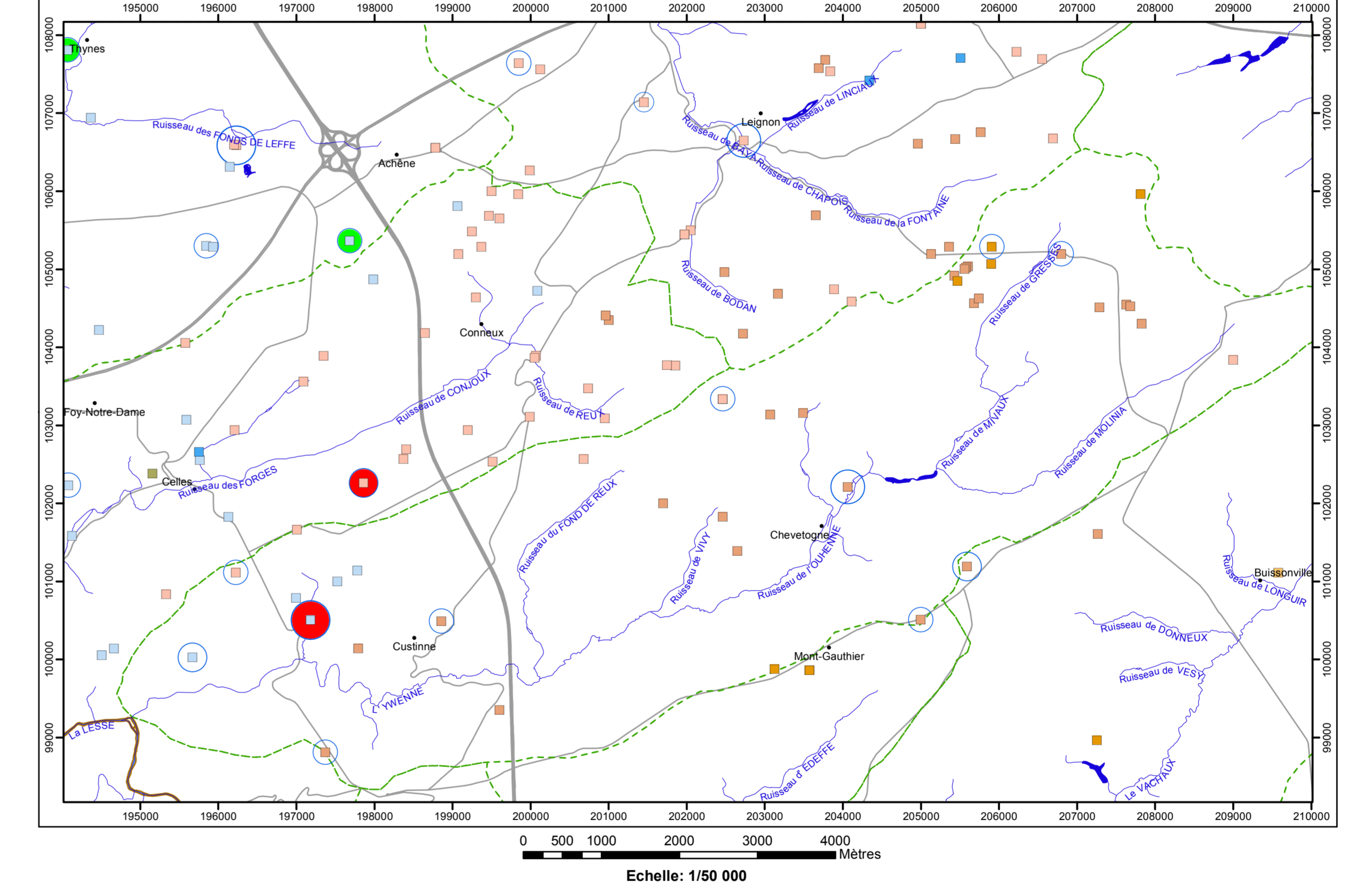
LIMITES GÉOLOGIQUES
Limites des formations géologiques

TYPE DE COUVERTURE
Couverture perméable

TYPE DE NAPPE
Nappe libre

HYDROGRAPHIE et INFRASTRUCTURE
Réseau hydrographique
Berges des rivières à large lit
Principaux lacs
Bassins hydrographiques
Autoroute
Route principale d'importance majeure
Foy-Notre-Dame : Nom de la localité

Carte des volumes d'eau prélevés



AQUIFÈRES CAPTES OU SOLlicitÉS PAR LES OUVRAGES
Eau de surface
Aquifère des calcaires du Carbonifère
Aquifère des schistes du Carbonifère
Aquitard du Carbonifère
Aquifère d'Haistière
Aquifère des grès du Famennien
Aquitard du Famennien
Aquitard du Frasnien
Aquitard du Carbonifère

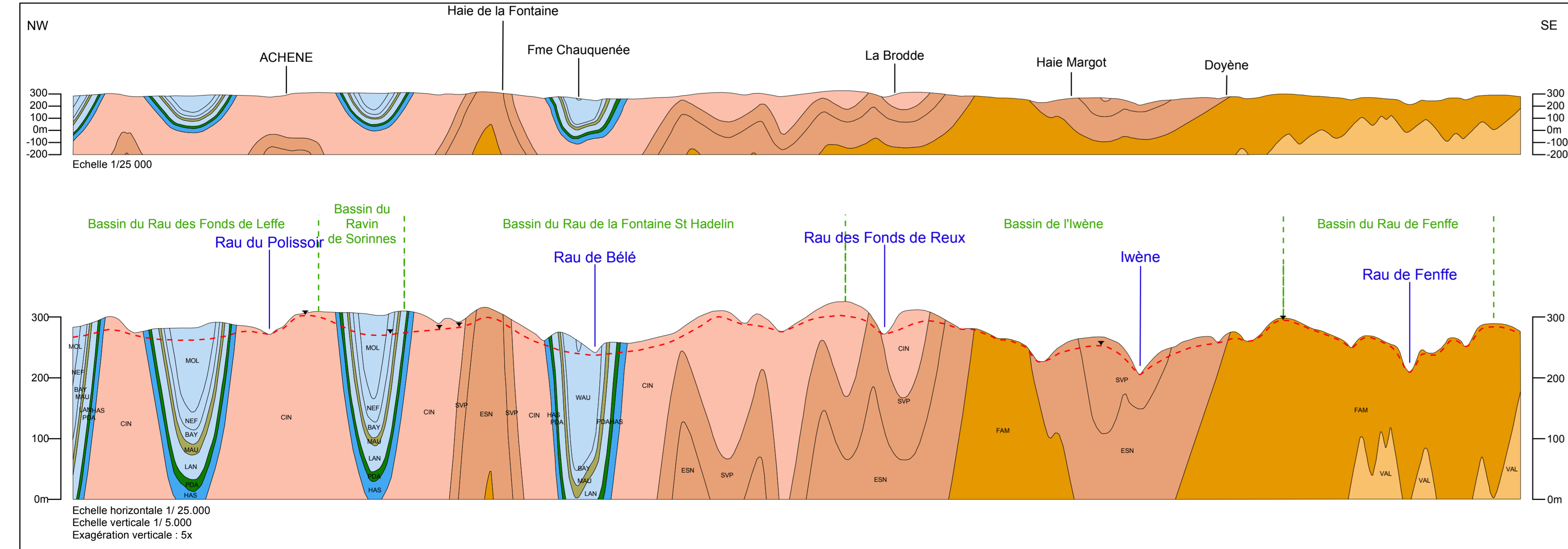
VOLUMES MOYENS PRÉLEVÉS
en m³/an pour les années 2001 à 2005
1 - 1 000
1 001 - 10 000
10 001 - 50 000
50 001 - 100 000
100 001 - 500 000

VOLUME PRÉLEVÉ POUR LA DISTRIBUTION PUBLIQUE
d'eau potable en m³/an (Déclaration pour l'année 2005)
10 001 - 50 000
50 001 - 500 000

AUTRES VOLUMES PRÉLEVÉS
en m³/an (Déclaration pour l'année 2004)
1 001 - 10 000

HYDROGRAPHIE et INFRASTRUCTURE
Réseau hydrographique
Berges des rivières à large lit
Principaux lacs
Bassins hydrographiques
Autoroute
Route principale d'importance majeure
Foy-Notre-Dame : Nom de la localité

Coupes hydrogéologiques



▼ Cote piézométrique mesurée
--- Tracé hypothétique de la surface piézométrique
- - - Limite de bassin versant

Tableau de correspondance : Géologie - Hydrogéologie

Ere	Système	Série	Etage	Formation (nouvelle nomenclature)	Lithologie (description carte géologique 1995)	Abréviation de la carte géologique	Caractéristiques hydrogéologiques		
CENOZOÏQUE	QUATERNAIRE	HOLOCENE		Alluvions modernes	Gravier, sables et limons	AMO	Terrain de couverture (localement aquifère)		
	PALEOGENE	OLIGOCENE		Formation de l'Entre-Sambre-et-Meuse	Sables fins et argiles en poches dans les calcaires carbonifères	ESM	Aquitard		
PALEOZOÏQUE	CARBONIFÈRE	VISEEN	MOLINACIEN	Formation de Neffe	Calcaires bioclastiques, dolomies à silicifications à la base.	NEF	Aquifère		
				Formation de la Mollignée	Calcaires à intercalations de plaquettes de calcilite.	MOL			
			Formation de Leffe	Calcaires stratifiés avec ou sans cherts clairs.	LEF				
			Formation de Waulsort	Calcaires, massifs à mal stratifiés, dépourvus de cherts avec facies dolomitisés.	WAU				
		TOURNAISIEN		Formation de Bayard	Encrinets et calcaires crinoidiques, contenant parfois des cherts, localement dolomitisés.	BAY	Aquitard		
				Formation de Maurene	Calcaires et calcaire argileux avec parfois de nombreux débris de coquilles et des crinoides.	MAU	Aquitard		
				Formation de Landelies	Calcaires à crinoides, un peu argileux, avec rares intercalations de calcilite.	LAN	Aquifère		
				Formation du Pont d'Arcole	Shistes à rares intercalations de minces bancs de calcaire.	PDA	Aquitard		
		DEVONIEN	SUPERIEUR	HASTARIEN		Formation d'Haistière	Calcaires crinoidiques et intercalations schisteuses et calciliteuses.	HAS	Aquifère
					Strunien	Formation de Ciney	Grès et siltites avec nodules de calcaires à la base. Shales, grès et calcaires nodulaires au sommet.	CIN	Aquifère
FAMENNIEN				Formation de Souverain-Pré	Siltites gréseuses à nodules calcaires et calcaires siltiteux avec rares intercalations gréseuses.	SVP	Aquitard		
				Formation d'Esneux	Alternances rythmiques de siltites argileuses et de grès (Facies d'Esneux) ou alternances de type pélites-siltites fines à grossières à rares intercalations de bancs de grès discontinus (Facies d'Aye).	ESN	Aquitard		
	FRASNIEN		Formation de Valisettes	À la base, pélites très finement micacées passant à des pélito-siltites et des siltites vers son sommet. Pélites schisteuses à accumulations de brachiopodes.	VAL	Aquitard			