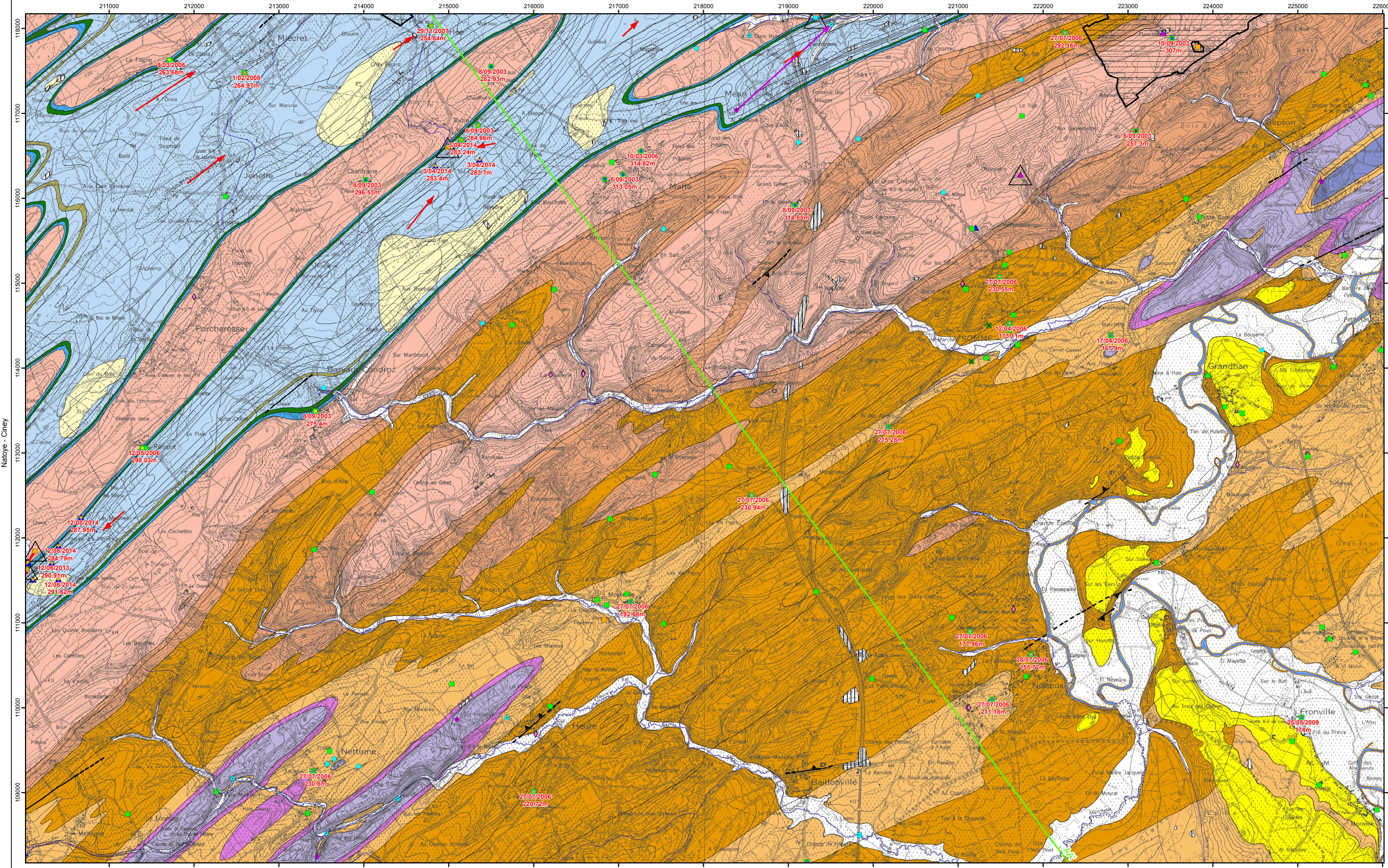


Maffe - Grandhan | 54/3-4

CARTE HYDROGÉOLOGIQUE DE WALLONIE

Première version : juillet 2006 - Actualisation partielle : février 2015



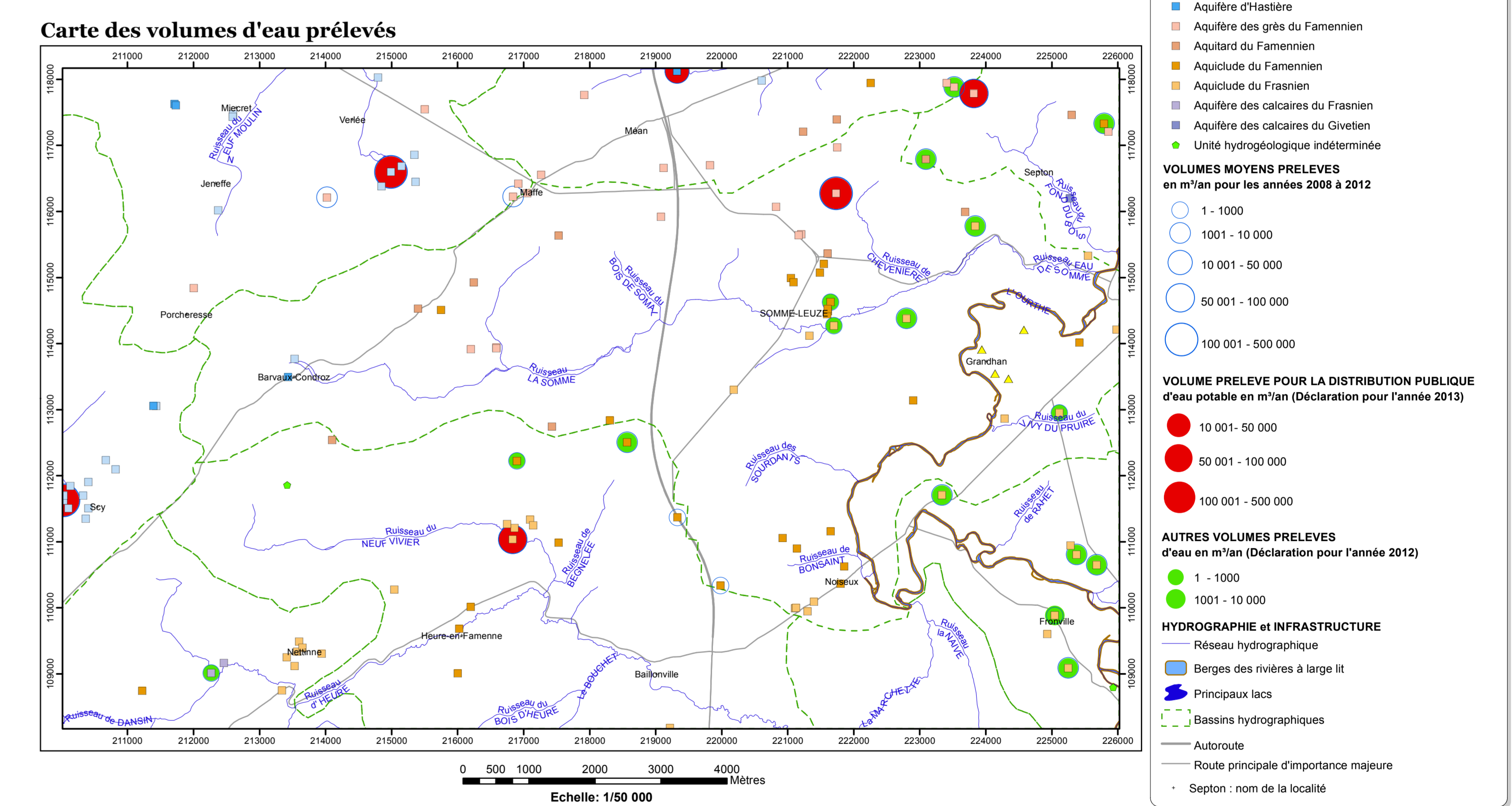
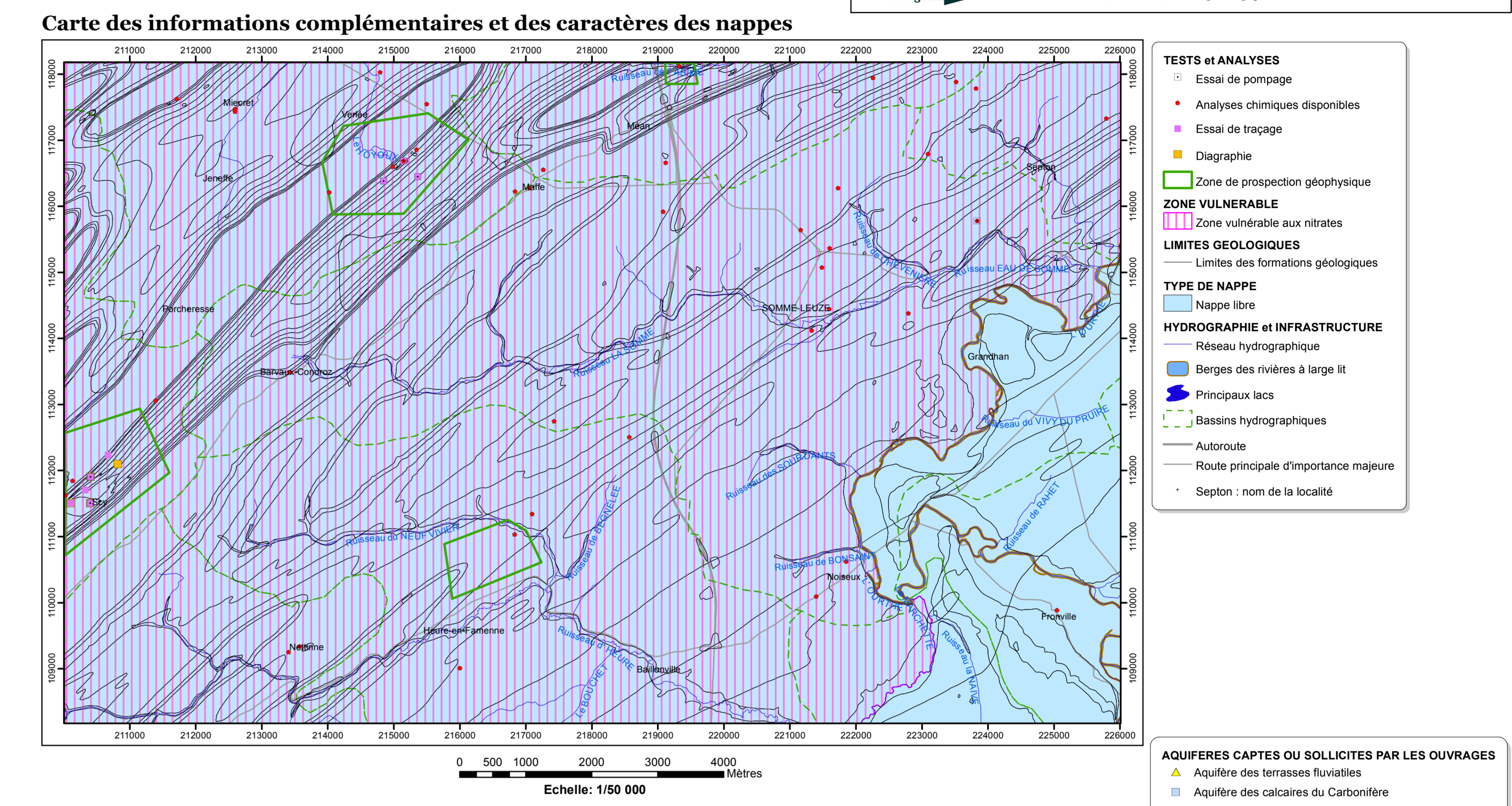
REPRODUCTION INTERDITE
 Titre de la carte topographique 54/3-4 de l'Institut Géographique National. Coordonnées Lambert belge, 1972, exprimées en mètres.
 Carte hydrogéologique tracée d'après la carte géologique de L. Barthy et J.-M. Marion (2008).
 Echelle: 1/25 000

CARTE HYDROGÉOLOGIQUE DE WALLONIE **54/3-4**
 Maffe - Grandhan

Dépôt légal : D/2015/12.796/10
 ISBN : 978-2-8056-0186-6

Edité par le SERVICE PUBLIC DE WALLONIE
 Direction Générale opérationnelle, Agriculture, Ressources Naturelles et Environnement
 Avenue Prince de Liège 15 B-5100 Namur (Belgique)

Réalisée par Ingrid Ruthy
 Actualisation partielle : Ingrid Ruthy
 Université de Liège
 Sart Tilman - Bâtiment Es2 B-4000 Liège (Belgique)



PIEZOMETRIE
 290,11 m - 12/08/2014

TRAIT DE COUPE ET FAILLES

- Faille
- Faille de chevauchement
- Faille sous couverture
- Faille hypothétique

LIMITES GEOLOGIQUES

- Limites des formations géologiques

LIMITES HYDROGEOLOGIQUES

- Nappe de remblais
- Aquifère alluvial
- Aquifère des terrasses fluviales
- Aquifère des sables de remplissage
- Aquifère des calcaires du Carbonifère
- Aquifère du Carbonifère
- Aquifère des schistes du Carbonifère
- Aquifère d'Hastière
- Aquifère des grès du Famennien
- Aquifère du Famennien
- Aquifère du Frasnien
- Aquifère des calcaires du Frasnien
- Aquifère des calcaires du Givétien

SENS D'ECOULEMENT

- Sens probable d'écoulement de l'aquifère des calcaires du Carbonifère

POINTS HYDROGEOLOGIQUES

- Puits sur galerie par gravité
- Autre puits
- Drain
- Piezométrie
- Source (exploitée ou non)
- Sonde géothermique

STATIONS

- Station climatique
- Station limnimétrique

LIGNES HYDROGEOLOGIQUES

- Galerie

PHENOMENES KARSTIQUES PONCTUELS

- Perte
- Résurgence
- Écoulement karstique reconnu par traçage

ZONES DE PREVENTION

- Zone de prévention rapprochée arrière
- Zone de prévention éloignée arrière

Tableau de correspondance : Géologie - Hydrogéologie

Ere	Système	Série	Etage	Groupe	Formation	Membre	Lithologie	Abbréviation	Hydrogéologie													
Quaternaire	Holocène	Alluvions modernes			Limon		remblais, décharges, terris	AMC	Aquifère alluvial													
							limon argileux - silt - sable - gravier	ALA	Aquifère des terrasses fluviales													
							limon	LM	Aquifère des sables de remplissage													
							alluvions anciennes	ALA	Aquifère des sables de remplissage													
							Carbonifère	Pliocène	Mocène	Oligocène	Dépôt sableux		sables quartzeux, souvent micacés, bien classés avec des lentilles argileuses	SBL	Aquifère des sables de remplissage							
													Viséen	Molinacien		Nette		calcaires, parfois dolomités	NEF	Aquifère des calcaires du Carbonifère		
																		Ternage	TER			
																		Longré	AVN			
																		Fenelle	LPR			
																		Waudouit	WAU			
Sayard	BAY																					
Marivrie	MRT																					
Ourthe	OUR																					
Yvor	YVO																					
Maunerie	MAU																					
Carbonifère	Tournaisien			Landelles		calcaires avec intercalations argileuses à la base	LAN	Aquifère														
						Hastarien		Port d'Arcelle		schistes et shales	PDA	Aquifère des schistes du Carbonifère										
										Hastier	HAS											
										Comblain-au-Port	CLP											
										Famennien			Eveux		grès - shales carbonates - calcaires argileux	EVX	Aquifère des grès du Famennien					
															Monfort	MFT						
															Comblain-Tour	CTT						
															Chiny	CIN						
															Famennien			Souverain-Phé		schistes calcaires à nodules calcaires - calcaires argileux nodulaires	SVP	Aquifère du Famennien
																				Esneux	ESN	
Aye	AYE																					
Frasnien			Famenne		schistes et shales fins - intercalations gréseuses	FAM	Aquifère du Frasnien															
					Baneux	BAR																
					Valserres	VAL																
					Frasnien			"Roches de Maires Rouge"		Monicules micropores, lentilles de calcaires fins rouges et grès	MM	Aquifère des calcaires du Frasnien										
										Noville	NEU											
										Philippoville	PHV											
										Frasnien			Pont de la Folie							calcaires et dolomies	MAC	Aquifère
															Fontaine de Samart	FSA						
															Frasnien			Nîmes		shales et schistes avec localement des nodules et lentilles calcaires	NIS	Aquifère du Frasnien
																				Frasnien		

