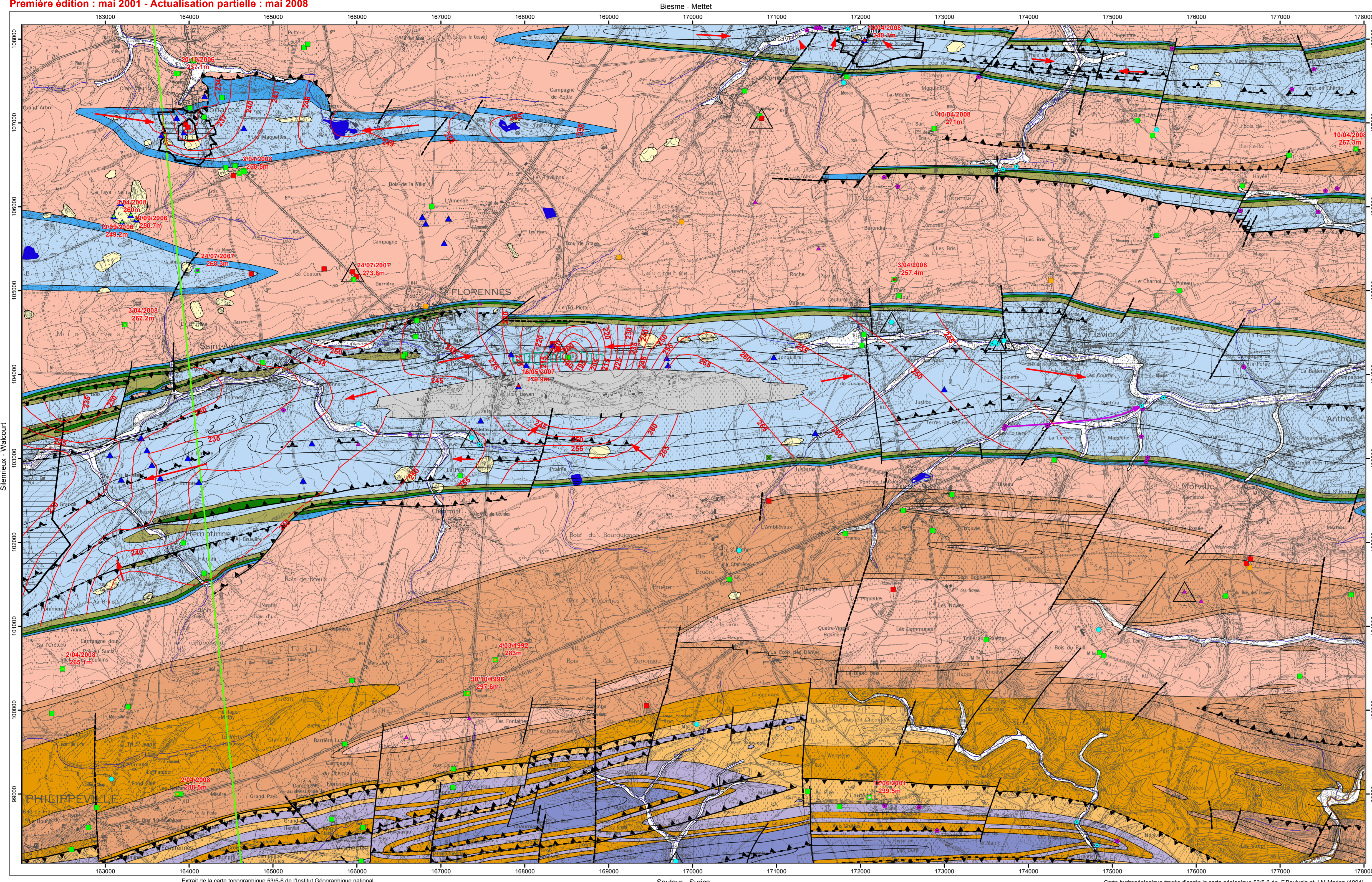


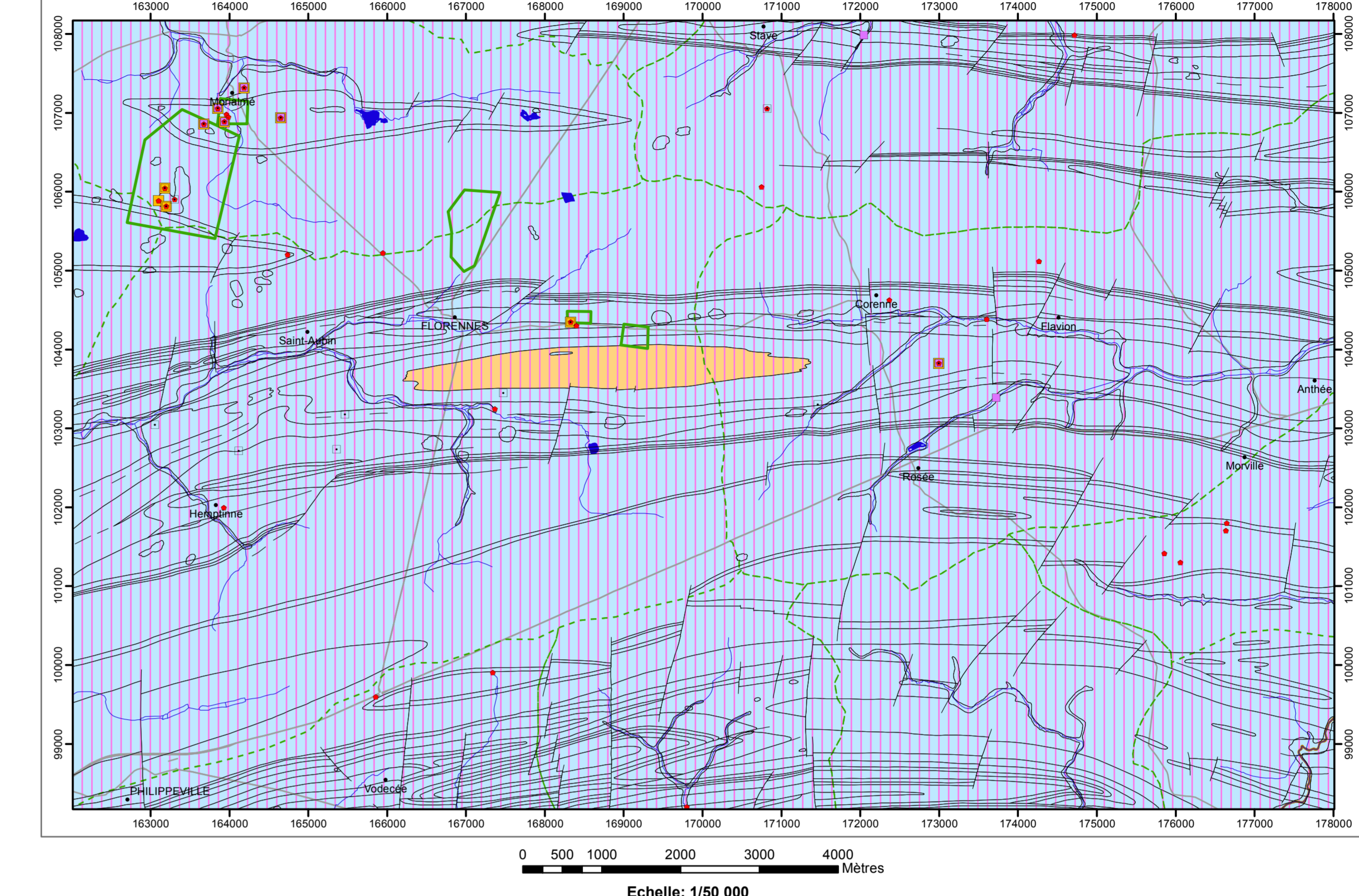
Première édition : mai 2001 - Actualisation partielle : mai 2008



REPRODUCTION INTERDITE  
Extrait de la carte géologique 535-6 de l'Institut Géographique national. Coordonnées Lambert belge, 1972, exprimées en mètres.  
Carte hydrogéologique tracée d'après la carte géologique 535-6 de F. Bouvain et J.M. Marion (1994).  
Echelle: 1/25 000

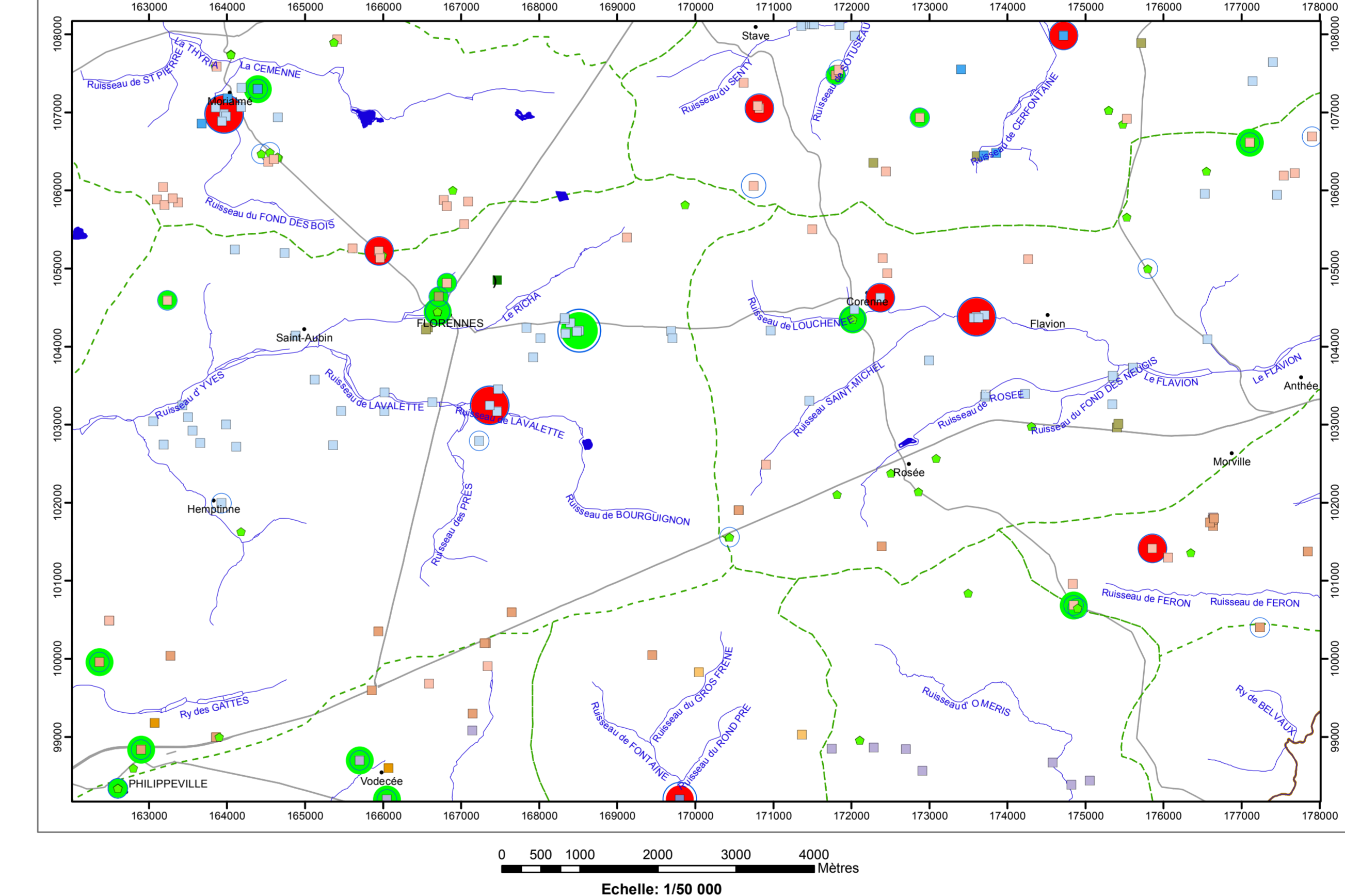
<p><b>PIEZOMETRIE</b> 236,5m 04/10/2007</p> <ul style="list-style-type: none"> <li>Cote ponctuelle (en m) de l'aquifère des calcaires du Carbonifère et date</li> <li>Cote ponctuelle (en m) de l'aquifère des grès du Famennien et date</li> <li>Cote ponctuelle (en m) de l'aquifère du Frasnien et date</li> <li>Cote ponctuelle (en m) - aquifère indéterminé - et date</li> </ul> <p><b>Synclinal de Morialmé - janvier 1999 / Synclinal de Hemptinne-Florennes - mai 2007</b></p> <ul style="list-style-type: none"> <li>Isopiezé principale (en m) de l'aquifère des calcaires du Carbonifère</li> <li>Isopiezé extrapolée (en m) de l'aquifère des calcaires du Carbonifère</li> <li>Sens probable d'écoulement de l'aquifère des calcaires du Carbonifère</li> </ul>	<p><b>POINTS HYDROGÉOLOGIQUES</b></p> <ul style="list-style-type: none"> <li>Puits pour la distribution publique d'eau potable</li> <li>Puits sur galerie par gravité</li> <li>Autre puits</li> <li>Piezomètre</li> <li>Drain</li> <li>Source (exploitée ou non)</li> </ul> <p><b>STATIONS</b></p> <ul style="list-style-type: none"> <li>Station climatique</li> </ul>	<p><b>PHÉNOMÈNES KARSTIQUES PONCTUELS</b></p> <ul style="list-style-type: none"> <li>Perte</li> <li>Résurgence</li> <li>Écoulement karstique reconnu par traçage</li> </ul> <p><b>ZONES DE PREVENTION</b></p> <ul style="list-style-type: none"> <li>Zone de prévention à définir autour du captage</li> <li>Zone de prévention rapprochée arrêtée</li> <li>Zone de prévention éloignée arrêtée</li> </ul>	<p><b>UNITÉS HYDROGÉOLOGIQUES</b></p> <ul style="list-style-type: none"> <li>Aquifère alluvial</li> <li>Aquifère de sables de remplissage</li> <li>Aquifère à niveaux aquifères du Houiller</li> <li>Aquifère des calcaires du Carbonifère</li> <li>Aquifère des schistes du Carbonifère</li> <li>Aquifère du Carbonifère</li> <li>Aquifère - Aquitard - Aquiclude de l'Hastarien</li> <li>Aquifère d'Hastière</li> <li>Aquifère des grès du Famennien</li> <li>Aquifère du Famennien</li> <li>Aquifère des calcaires du Frasnien</li> <li>Aquifère des calcaires du Givétien</li> </ul>	<p><b>HYDROGRAPHIE</b></p> <ul style="list-style-type: none"> <li>Réseau hydrographique</li> <li>Berges des rivières à large lit</li> <li>Principaux lacs</li> </ul>
---	---	--	--	--

Carte des informations complémentaires et des caractères des nappes



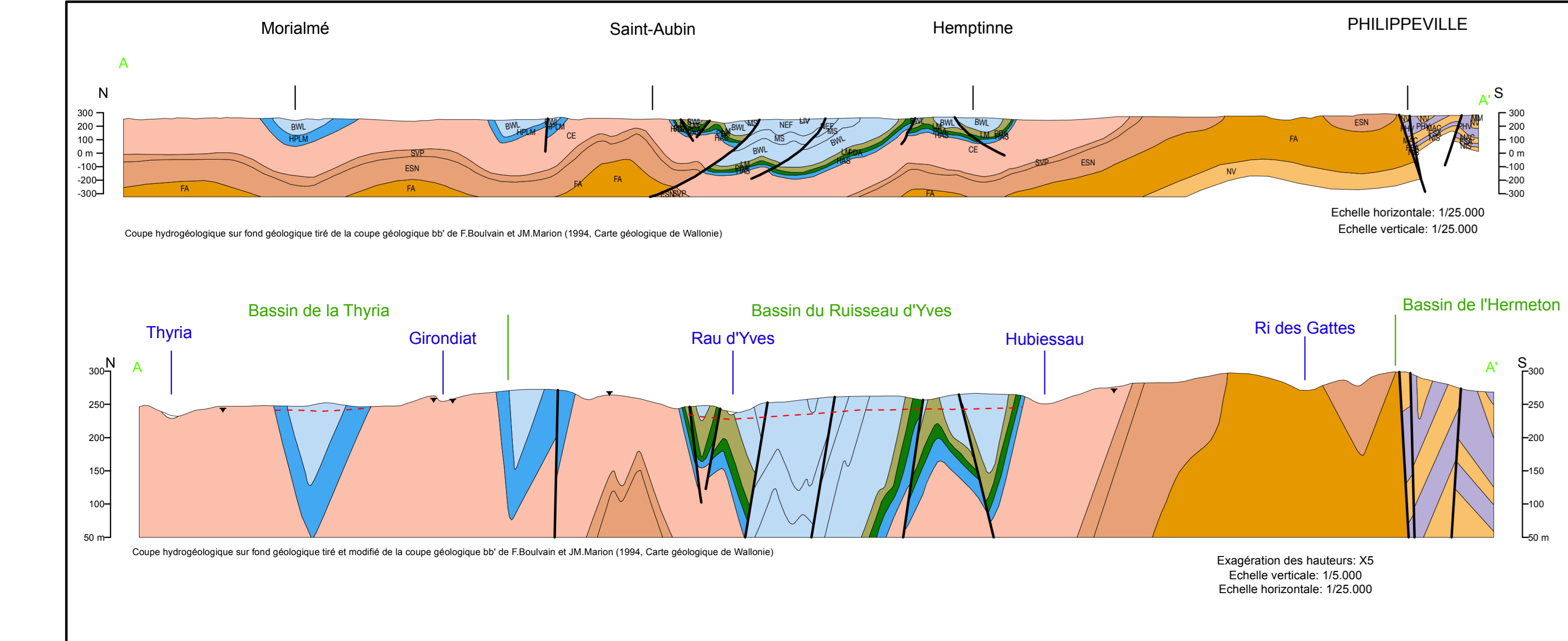
Echelle: 1/50 000

Carte des volumes d'eau prélevés



Echelle: 1/50 000

Coupes hydrogéologiques



**Piezométrie**

- Niveau piézométrique
- Surfaces piézométriques Synclinal de Morialmé - janvier 1999
- Surfaces piézométriques Synclinal d'Hemptinne - mai 2007

**Unités hydrogéologiques**

- Aquifère alluvial
- Aquifère des calcaires du Carbonifère
- Aquifère - Aquitard - Aquiclude de l'Hastarien
- Aquifère du Carbonifère
- Aquifère des schistes du Carbonifère
- Aquifère d'Hastière
- Aquifère des grès du Famennien
- Aquifère du Famennien
- Aquifère des calcaires du Frasnien
- Aquifère des calcaires du Givétien

**Fautes**

Tableau de correspondance : Géologie - Hydrogéologie

Ere	Système	Série	Etage	Formation	Membre	Lithologie	Abréviation	Hydrogéologie			
QUATÉNAIRE	PALEOGÈNE	OLIGOCÈNE		Alaisiens-modernes		Grauwackes et sables	AMM	Aquifère			
				Entre-Dambre-et-Meuse		Sables, argiles et tourbes en remplissage de dépressions karstiques	ESM	Aquifère			
				NAMUREN	Grande-Hauterive		Shales, schistes gréseux noirs	HGU	Aquifère à niveau aquifère		
					Livins		Calcaires fins gris foncé à noirs, brèche polygénique	LIV			
				CARBONIFÈRE	VISEIEN	Médiosien	Nelle		Calcaires grossiers blancs, dolomie blanche	NEF	Aquifère des calcaires du Carbonifère
							Saint		Calcaires moyens gris foncé à noirs, dolomie grise	SLT	
							Malgéne		Calcaires fins noirs, dolomie noire	MCL	
							Lutite		Calcaires fins gris clair, sherts, dolomie grise	LEF	
							Waulsort		Calcaires fins massifs gris	WAW	
							Bayard		Calcaires et dolomie grossiers gris	BAY	
PRÉCAMBRIEN	TOURNAISIN	Hastarien	Mauroles		Calcaires argileux noirs	MAU	Aquifère				
			Lancelles		Calcaires fins à moyens gris foncé	LAN	Aquifère				
			Pont-d'Arcelle		Shales vert olive à brunâtres	PDA	Aquifère - Aquitard - Aquiclude de l'Hastarien				
			Hastière		Calcaires moyens gris foncé avec intercalations argileuses	HAS	Aquifère				
			Famennien	Etreux		Grès, shales et calcaires moyens	ETR	Aquifère gréseux du Famennien			
				Chey		Grès, shales gréseux, grès argileux granitiques	CIN				
				Souverain-Pé		Grès fins et shales à nodules	SVP	Aquifère			
			DEVONIEN	SUPÉRIEUR	Frasnien	Etreux		Siltites gréseuses	ESN	Aquifère	
						Yves		Siltites argileuses verditées	AYE	Aquifère	
						Famennes		Schistes verdités	FAM	Aquifère	
"Riauc du Marais Rouge"		Mudrocks micropores, lentilles de calcaires fins rouges et gris				MM	Aquifère calcaire du Frasnien				
Vallebas		Schistes fins vert foncé, localement nodules calcaires				VAL	Aquifère				
Neuville		Calcaires argileux gris foncé et shales foliées				NEU	Aquifère				
Philippeville		Calcaires grossiers et moyens gris, dolomie grise				PHV	Aquifère calcaire du Frasnien				
MOYEN	Givétien	Point de la Falte	Machennes		Shales à nodules calcaires	MAC	Aquifère				
			Fontaine de Sarant		Calcaires moyens gris foncé, lentilles de calcaire clair à la base	FSA	Aquifère calcaire du Frasnien				
			Namennes		Shales verdités	NAM	Aquifère				
			Floreffe		Calcaires moyens à fins noirs	FRO	Aquifère				
			Mont d'Hiers		Calcaires moyens à grossiers noirs	MHR	Aquifère calcaire du Givétien				