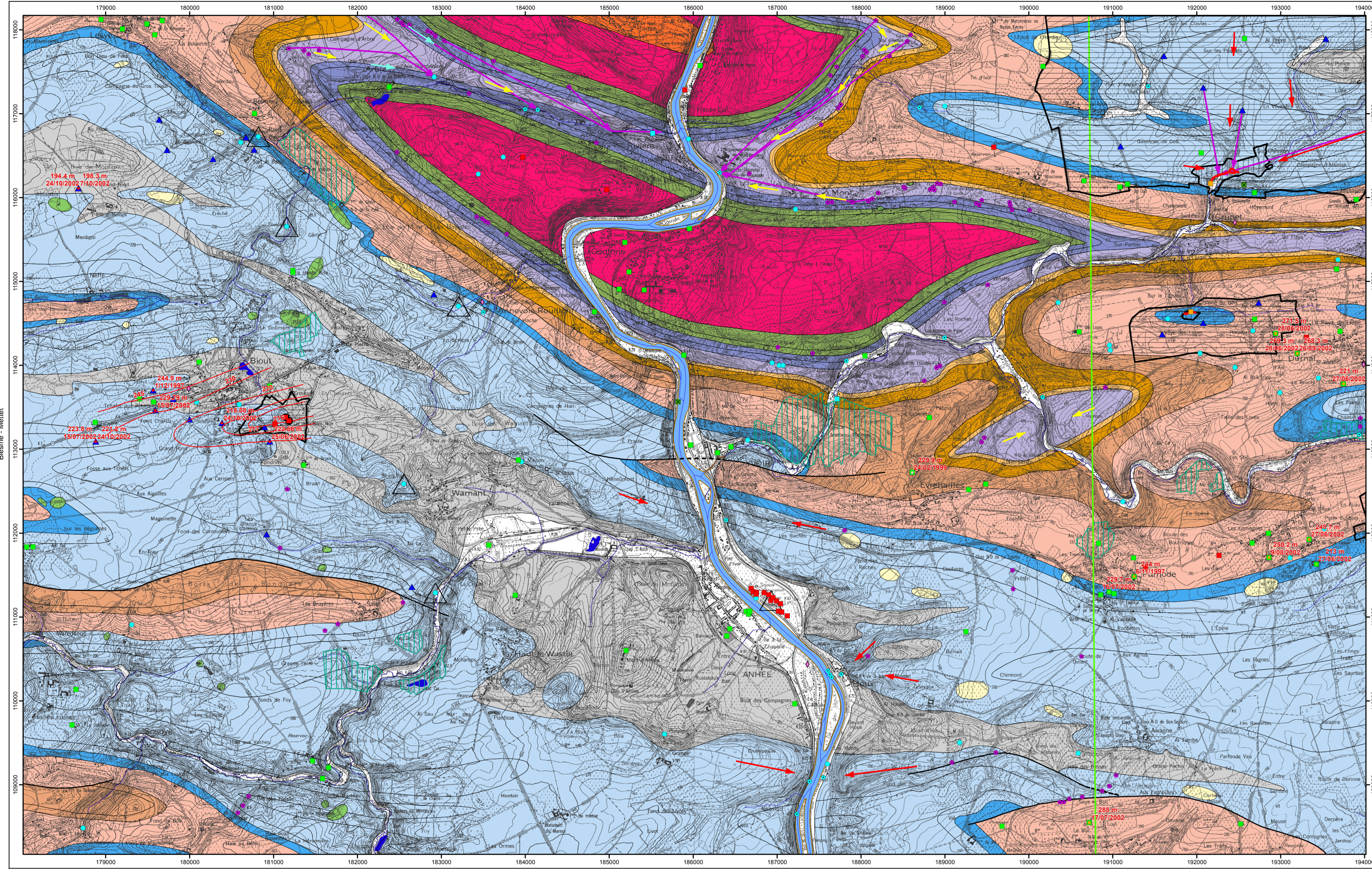


Première version : janvier 2003 - Actualisation partielle : août 2015



REPRODUCTION INTERDITE
Extrait de la carte topographique 53/3-4 de l'Institut Géographique national. Coordonnées Lambert belge, 1972, exprimées en mètres.
Carte hydrogéologique tracée d'après la carte géologique de Soreil, G., Mourlon, M., Simoons, G., de Dorlodot, H. & De Brueker, M. (1908)
Echelle: 1/25 000

PIEZOMETRIE
218,08 m 24/10/2002

- Cote ponctuelle (en m) de l'Aquifère des calcaires du Carbonifère et date
- Cote ponctuelle (en m) de l'Aquifère - Aquitard - Aquiclude de l'Hastarien et date
- Cote ponctuelle (en m) de l'Aquifère des grès du Famennien et date
- Cote ponctuelle (en m) de l'Aquitard du Famennien et date

Isopièzes de 1996

- Isopièze principale (en m) de l'Aquifère des calcaires du Carbonifère
- Sens probable d'écoulement de l'Aquifère des calcaires du Carbonifère
- Sens probable d'écoulement de l'Aquifère des calcaires du Frasnien
- Sens probable d'écoulement de l'Aquifère des calcaires du Givetien

POINTS HYDROGÉOLOGIQUES

- Puits pour la distribution publique d'eau potable
- Puits sur galerie par gravité
- Autre puits
- Piezomètre
- Source (exploitée ou non)
- Sonde géothermique

STATIONS

- Station climatique
- Station limnimétrique

LIGNES HYDROGÉOLOGIQUES

- Galerie

PHÉNOMÈNES KARSTIQUES PONCTUELS

- Pierre
- Résurgence
- Écoulement karstique reconnu par traçage

ZONES DE PREVENTION

- Zone de prévention à définir autour du captage
- Zone de prévention rapprochée arrêtée
- Zone de prévention éloignée arrêtée

TRAIT DE COUPE et FAILLES

- Trait de coupe
- Carrrières
- Carrrière à ciel ouvert
- Faille sous couverture
- Faille hypothétique
- Faille

LIMITES GÉOLOGIQUES

- Limites des formations géologiques

UNITES HYDROGÉOLOGIQUES

- Aquifère alluvial
- Aquiclude d'argiles de remplissage
- Aquifère des sables de remplissage
- Aquiclude de niveaux aquifères du Houiller
- Aquifère des calcaires du Frasnien
- Aquifère des calcaires du Givetien
- Aquifère de l'Éifelien
- Aquitard à niveaux aquifères du Dévonien inférieur
- Aquifère à niveaux aquicludes du Dévonien inférieur
- Aquifère des grès du Famennien
- Aquitard du Famennien
- Aquiclude du Famennien
- Aquifère du Frasnien
- Aquifère des calcaires du Givetien
- Aquifère de l'Éifelien
- Aquitard à niveaux aquifères du Dévonien inférieur
- Aquifère à niveaux aquicludes du Dévonien inférieur

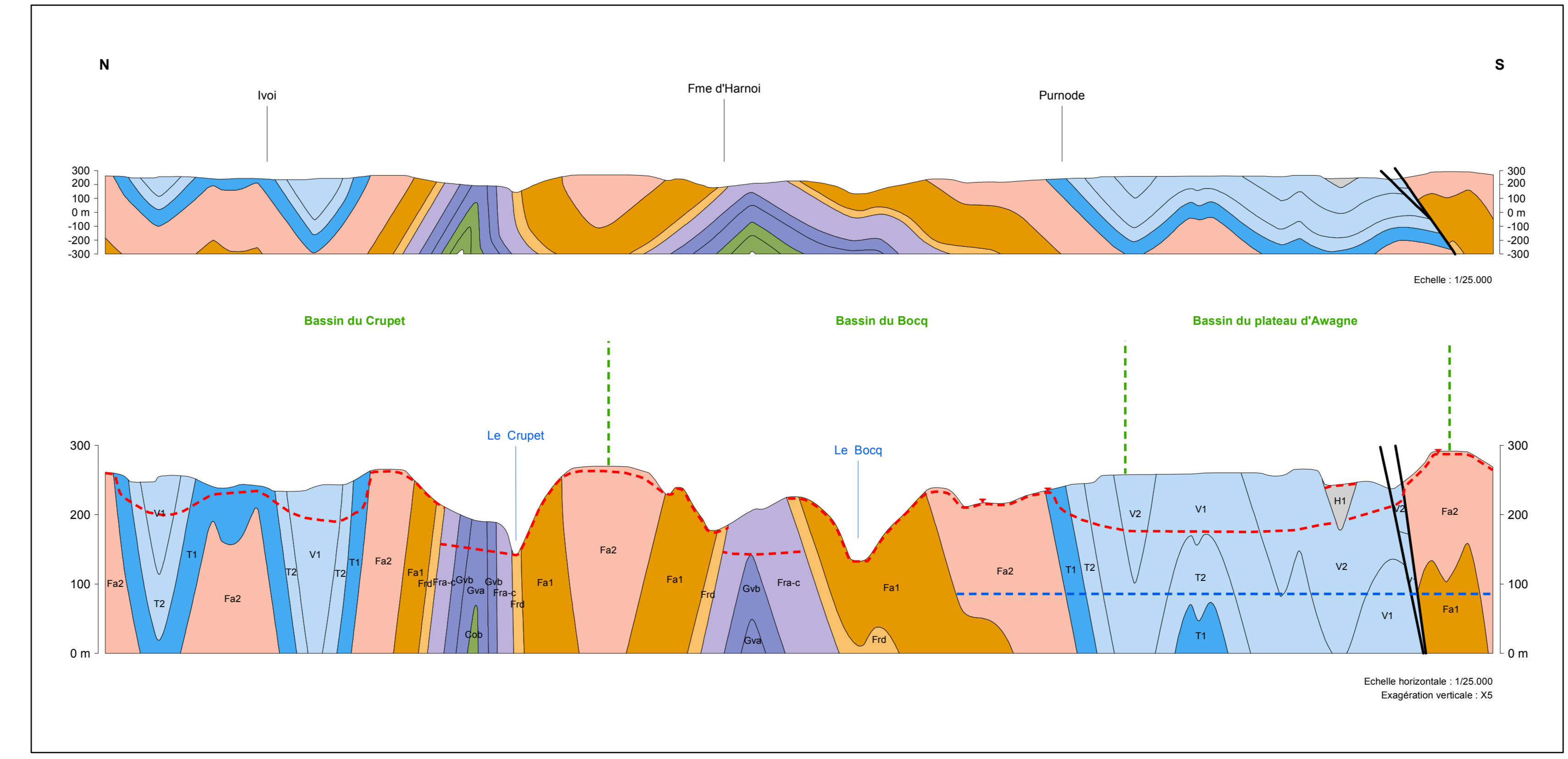
HYDROGRAPHIE

- Réseau hydrographique
- Principaux lacs
- Berges des rivières à large lit

Tableau de correspondance : Géologie - Hydrogéologie

ERE	SYSTEME	ETAGE	ASSISE	Lithologie (description de la carte géologique de Soreil et al., 1908)	Abréviation (1908)	Unité hydrogéologique (1908)
QUATERNAIRE	HOLOCENE			Alluvions modernes des vallées	atm	Aquifère alluvial
CENOZOIQUE	OLIGOCENE			Argiles plastiques d'Andenne	Ona	Aquiclude des argiles de remplissage
				Amas de cailloux, sables fins et poudingue à la base	Onx, Om	Aquifère des sables de remplissage
CARBONIFERE	HOULLIER			Schistes siliceux et phénites	H1a	Aquiclude à niveaux aquifères du Houiller
				Calcaires, brèches calcaires	V2c	
		VISEEN	Visé	Calcaires et brèches	V2b	Aquifère des calcaires du Carbonifère
				Calcaires	V2a	
		Dinant	Calcaire (V1b), dolomies (V1by)	V1		
			"Marbre" de Dinant souvent domotisé (V1a)	V1a		
		Ecausines Waulsort	Dolomies, calcaires	T2		
	TOURNAISIEN	Hastière		Calcschistes et calcaires argileux	T1c	Aquifère-aquitard-aquiclude de l'Hastarien
				Schistes	T1b	
				Calcaires, calcaires avec intercalations de schistes	T1a	
			Psammites et schistes, schistes noduleux ou micagés	Fa2c		
FAMENNIEN	Eveux		Grès et psammites	Fa2b	Aquifère des grès du Famennien	
			Magnos ou schistes noduleux, psammites et schistes vers le haut	Fa2a		
	Souverain Pré		Psammites schistoïdes, psammites grésiformes et schistes	Fa1c	Aquitard du Famennien	
			Schistes et psammites	Fa1b		
			Schistes	Fa1a		
			Calcaires	Frd		
DEVONIEN	FRASNIEN	Marbre de Florence	Calcaires	Frc	Aquifère des calcaires du Frasnien	
		Thy-le-Baudouin	Calcaires, schistes et dolomies	Frb		
		Cougnes Gourdinne	Schistes et magnos	Fra		
	GIVETIEN		Magnos, schistes et calcaires	Gvb	Aquifère des calcaires du Givetien	
			Calcaires	Gva		
			Grès, schistes, magnos	Cob		
COUVINIEN		Calcaires			Aquitard de l'Éifelien	
BURNOTIEN		Schistes, psammites, grès	Coa			
		Poudingues, grès et schistes	Bt		Aquitard à niveaux aquifères du Dévonien inférieur	
COBLENCIEN			Grès et schistes	Cb3		Aquifère à niveaux aquicludes du Dévonien inférieur

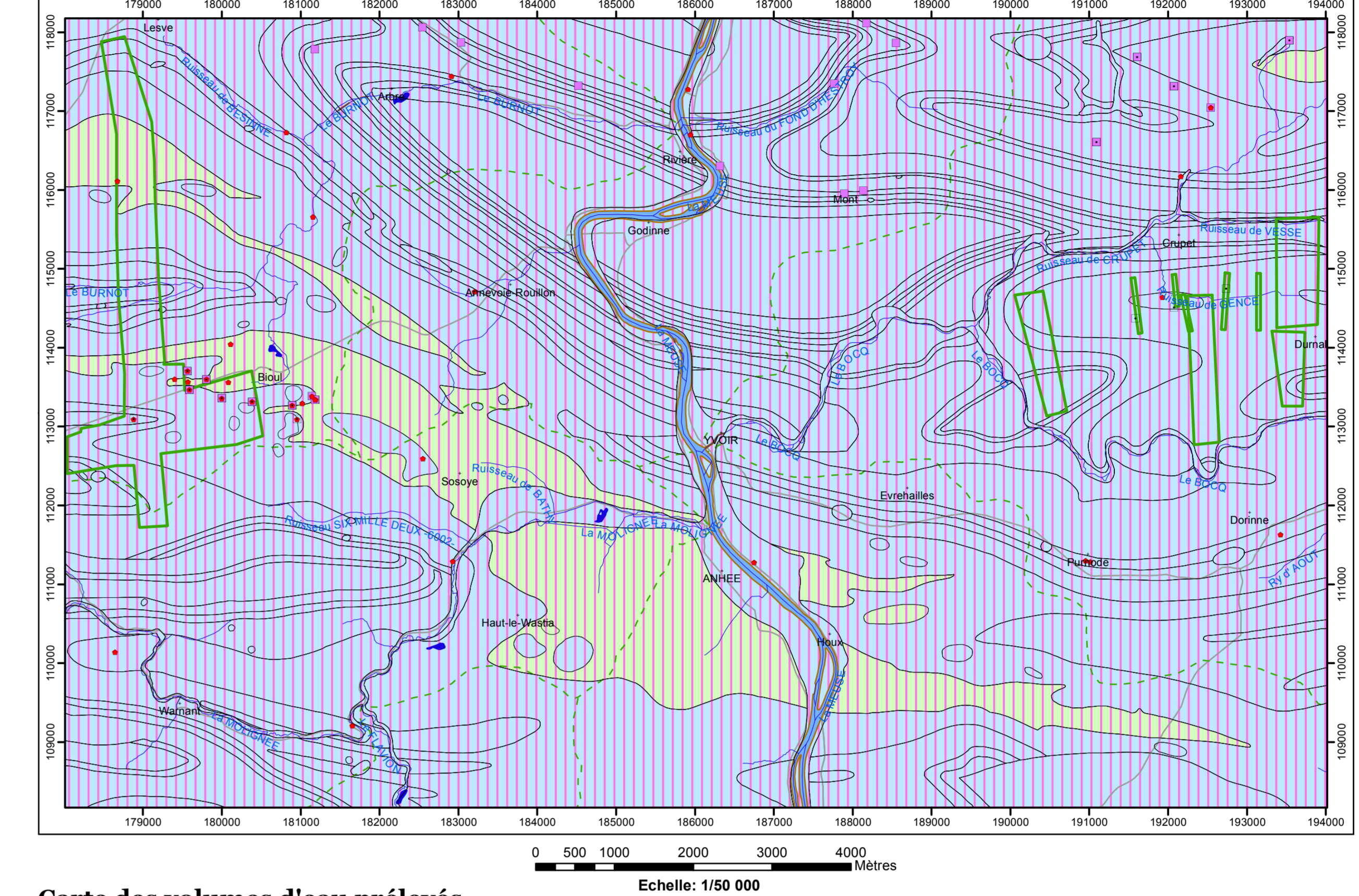
Coupes hydrogéologiques



Echelle: 1/25 000
Echelle horizontale: 1:25 000
Echelle verticale: x3

- Cote piézométrique mesurée
- Traçé hypothétique de la surface piézométrique
- Niveau de base de la Meuse
- Limite de bassin versant
- Faille

Carte des informations complémentaires et des caractères de couverture des nappes



TESTS et ANALYSES

- Essai de pompage
- Analyses chimiques disponibles
- Essai de traçage
- Zone de prospection géophysique

ZONE VULNERABLE

- Zone vulnérable aux nitrates

LIMITES GÉOLOGIQUES

- Limites des formations géologiques

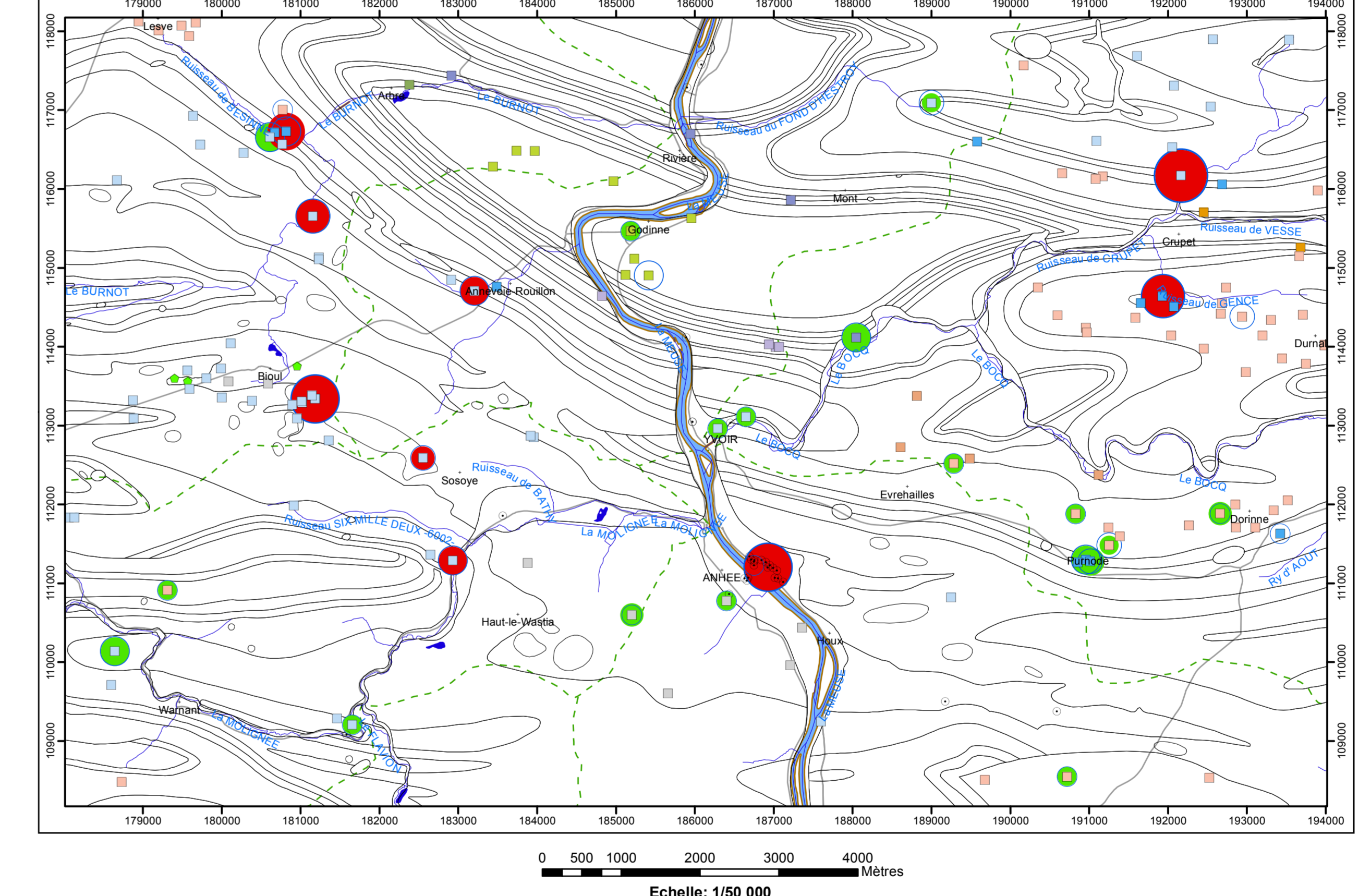
TYPE DE NAPPE

- Nappe libre
- Nappe captive des calcaires du Carbonifère sous le Houiller

HYDROGRAPHIE et INFRASTRUCTURE

- Réseau hydrographique
- Berges des rivières à large lit
- Principaux lacs
- Bassins hydrographiques
- Route principale d'importance majeure
- Crupet : nom de la localité

Carte des volumes d'eau prélevés



AQUIFERES CAPTES OU SOLlicités PAR LES OUVRAGES

- Aquifère alluvial
- Aquiclude à niveaux aquifères du Houiller
- Aquifère des calcaires du Carbonifère
- Aquifère - Aquitard - Aquiclude de l'Hastarien
- Aquifère des grès du Famennien
- Aquitard du Famennien
- Aquiclude du Famennien
- Aquifère des calcaires du Frasnien
- Aquifère des calcaires du Givetien
- Aquitard de l'Éifelien
- Aquifère du Dévonien inférieur
- Unité hydrogéologique indéterminée

VOLUMES MOYENS PRELEVÉS en m³/an pour les années 2008 à 2012

- 1 - 1 000
- 1 001 - 10 000
- 10 001 - 50 000
- 50 001 - 100 000
- 100 001 - 500 000
- 500 001 - 1 000 000
- 1 000 001 - 5 000 000
- 5 000 001 - 10 000 000

VOLUME PRELEVE POUR LA DISTRIBUTION PUBLIQUE d'eau potable en m³/an (Déclaration pour l'année 2012)

- 1 001 - 10 000
- 10 001 - 50 000
- 50 001 - 100 000
- 100 001 - 500 000
- 500 001 - 1 000 000
- 1 000 001 - 5 000 000
- 5 000 001 - 10 000 000

AUTRES VOLUMES PRELEVÉS d'eau en m³/an (Déclaration pour l'année 2012)

- 1 - 1 000
- 1 001 - 10 000
- 10 001 - 50 000

LIMITES GÉOLOGIQUES

- Limites des formations géologiques

HYDROGRAPHIE et INFRASTRUCTURE

- Réseau hydrographique
- Berges des rivières à large lit
- Principaux lacs
- Bassins hydrographiques
- Route principale d'importance majeure
- Crupet : nom de la localité