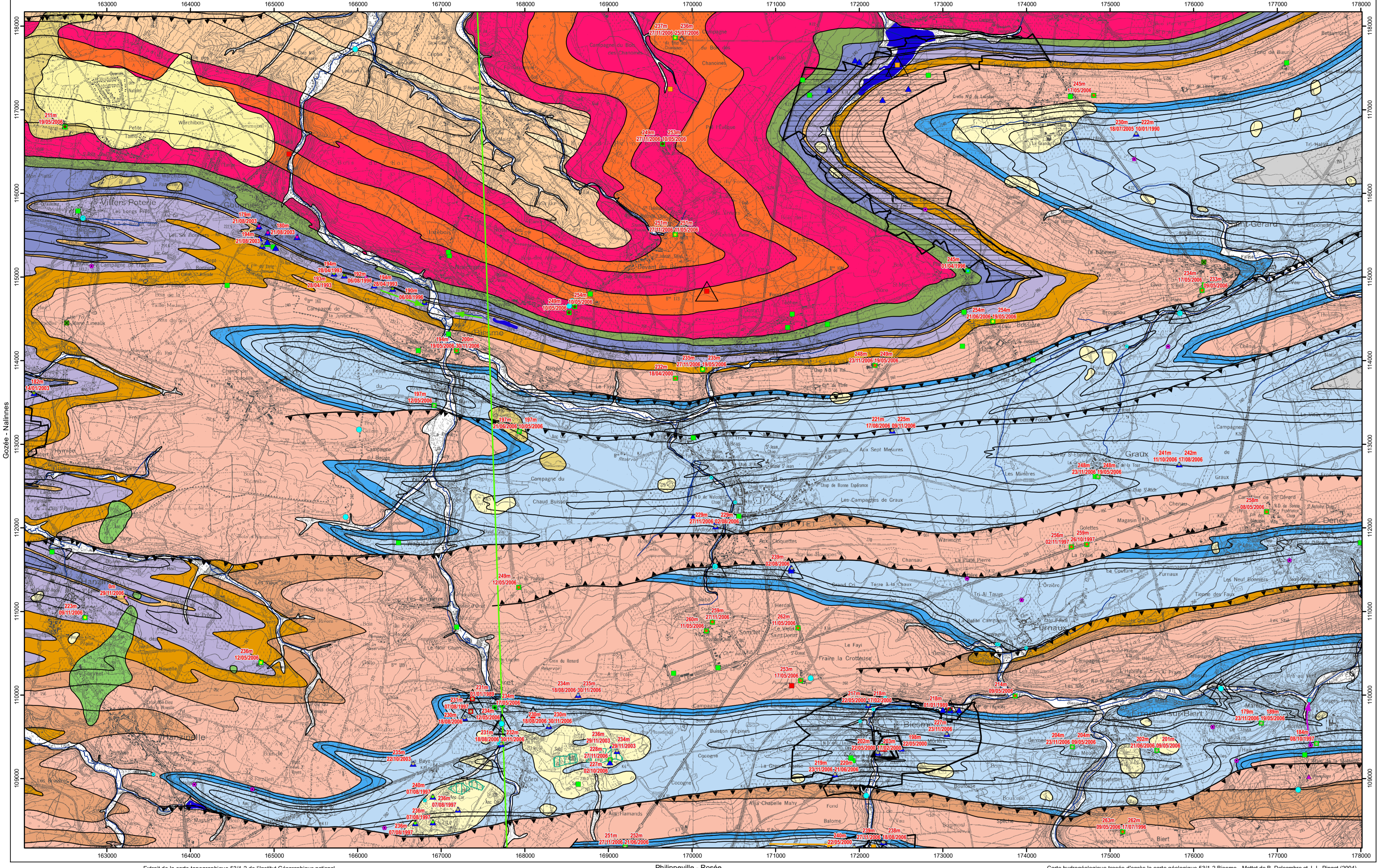


Biesme - Mettet | 53/1-2

CARTE HYDROGÉOLOGIQUE DE WALLONIE

Première édition : janvier 2007 - Actualisation partielle : décembre 2010



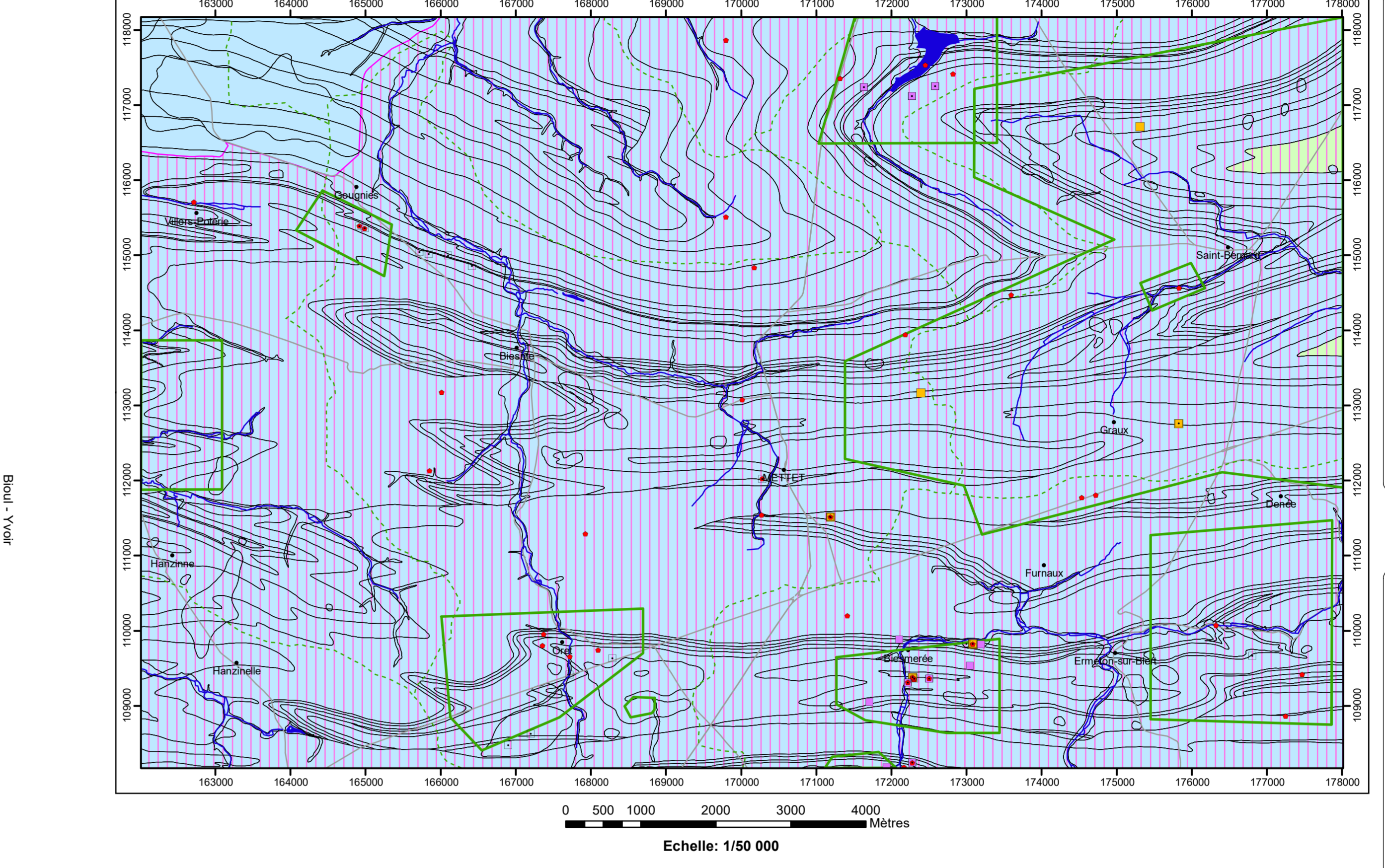
REPRODUCTION INTERDITE. Extrait de la carte topographique 531-2 de l'Institut Géographique national. Carte hydrogéologique tracée d'après la carte géologique 531-2 Biesme - Mettet de B. Delambre et J.-L. Pinget (2004). Echelle: 1/25 000

- PIEZOMETRIE**
235m 22/10/2003 : Cote ponctuelle et date
- Aquifère alluvial
 - Aquifère des sables de remplissage
 - Aquifère des sables du Paléocène
 - Aquifère des calcaires du Carbonifère
 - Aquifère - Aquitard - Aquiclude de l'Hostarien
 - Aquifère des grès du Famennien
 - Aquifère du Famennien - Frasnien
 - Aquifère du Frasnien
 - Aquifère des calcaires du Frasnien
 - Aquifère des calcaires du Givetien
 - Aquitard de l'Efélien
 - Aquifère à niveaux aquifères du Dévonien inférieur
 - Aquifère à niveaux aquicludes du Dévonien inférieur
- SENS D'ÉCOULEMENT**
2007
- Sens probable d'écoulement de l'Aquifère des calcaires du Frasnien
 - Sens probable d'écoulement de l'Aquifère des calcaires du Carbonifère
- POINTS HYDROGÉOLOGIQUES**
- Puits pour la distribution publique d'eau potable
 - Puits sur galerie par gravité
 - Autre puits
 - Piezomètre
 - Drain
 - Source (exploitée ou non)
- STATIONS**
- Station climatique
- PHÉNOMÈNES KARSTIQUES PONCTUELS**
- Perte
 - Résurgence
- ZONES DE PRÉVENTION**
- Zone de prévention à définir autour du captage
 - Zone de prévention rapprochée arrêtée
 - Zone de prévention éloignée arrêtée
- TRAIT DE COUPE ET FAILLES**
- Trait de coupe
 - Faille de chevauchement
 - Faille
 - Faille de chevauchement sous couverture
- CARRIÈRES**
- Carrière à ciel ouvert
- LIMITES GÉOLOGIQUES**
- Limites des formations géologiques
 - CADRE ne pas afficher
- UNITÉS HYDROGÉOLOGIQUES**
- Aquifère alluvial
 - Aquifère des sables de remplissage
 - Aquifère des sables du Paléocène
 - Aquifère d'argiles de remplissage
 - Aquifère à niveaux aquifères du Houllier
 - Aquifère des calcaires du Carbonifère
 - Aquifère - Aquitard - Aquiclude de l'Hostarien
 - Aquifère des grès du Famennien
 - Aquitard du Famennien
 - Aquifère du Famennien - Frasnien
 - Aquifère des calcaires du Frasnien
 - Aquifère des calcaires du Givetien
 - Aquitard de l'Efélien
 - Aquifère à niveaux aquifères du Dévonien inférieur
 - Aquifère à niveaux aquicludes du Dévonien inférieur
- HYDROGRAPHIE**
- Réseau hydrographique
 - Principaux lacs

Tableau de correspondance : Géologie - Hydrogéologie

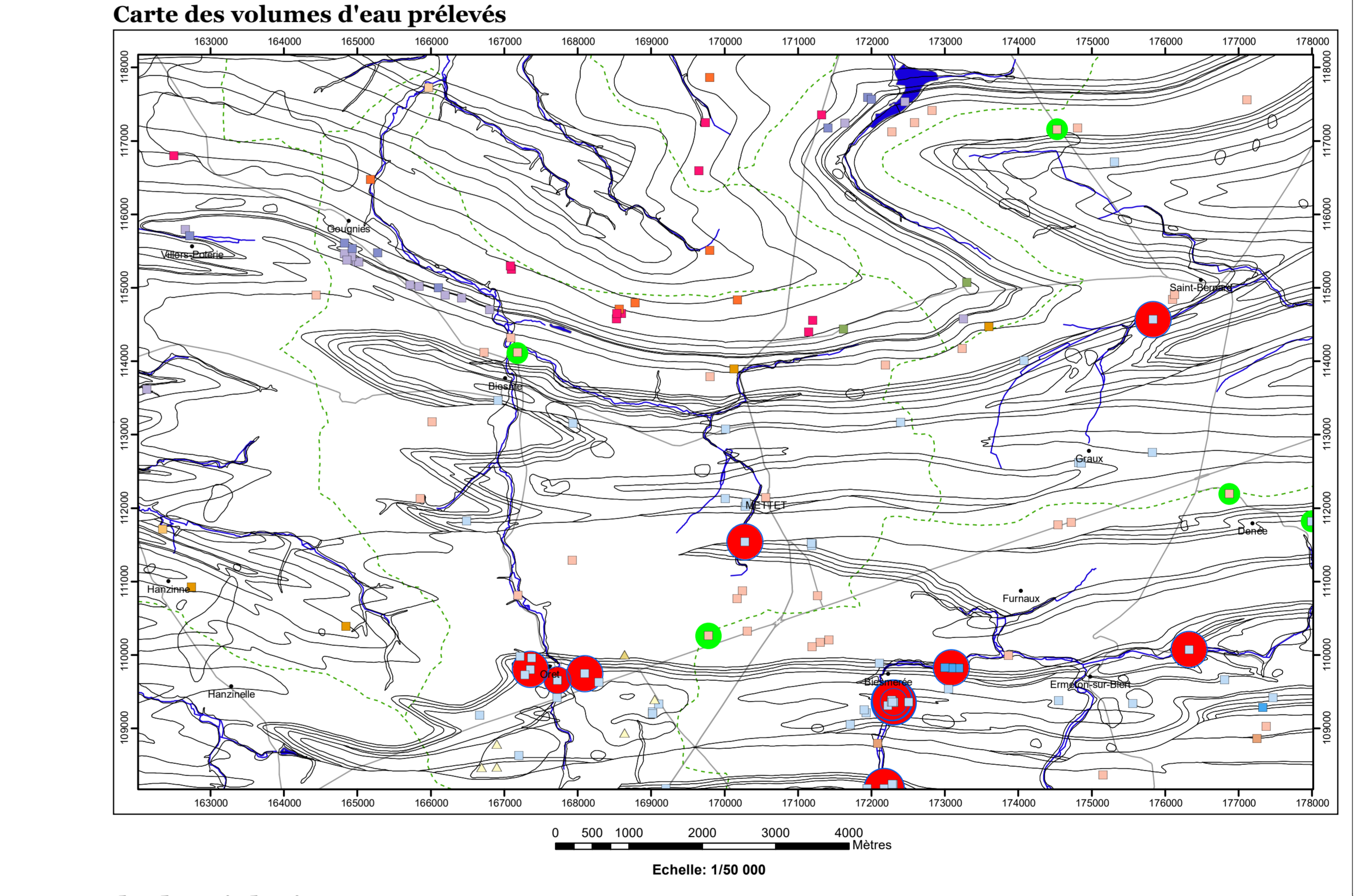
ERE	SYSTÈME	BERE	ETAGE	Formation et Membre	Lithologie	Abbréviations de la carte géologique de 2004	Unités hydrogéologiques				
C A R B O N I F È R E	QUATERNAIRE	HOLOCÈNE	FACIES	SW	NE						
				Alluvions modernes des vallées			Graviers, sables, limons et argiles	AMC	Aquifère alluvial		
				Hauterive			Argiles sableuses et argiles probablement sables de la décomposition des grès et des schistes lamellaires	H2N	Aquifère des argiles de remplissage		
				MIOCÈNE			AQUITARDIEN	Sables, argiles et couches de lignite tourbeuse	ESM	Aquifère des sables de remplissage	
				ÉOCLÉSE			Entre-Sambre-et-Meuse	Sables, argiles et couches de lignite tourbeuse	ESM	Aquifère des sables de remplissage	
				PALEOGÈNE			LUTÉTIEN	Bisouren	Sables grossiers et argiles de grès	SIL	Aquifère des sables de l'Éolène
				PALEOCÈNE			TRIÉMIEN	Écaulinnes	Sables fins et argiles à traces de grès et de craie	ESD	Aquifère des sables du Triémiens
				NAMURIEN			WANSBERGÉEN	Groupes Houllier	Sables et sables à intercalations gréseuses	HOU	Aquifère à niveaux aquifères du Houllier
								Andes	Calcaires	AMH	
								Pulvache	Calcaires à stromatolites	PLY	
								Then-Samson	Calcaires à microfossiles argileux	TSB	
								Livrin	Schistes calcaires équivalents de grès argileux et calcaires cristallins	SIV	
								Molnancien	Calcaires massifs basiques avec ou sans un complexe à grès de calcaire et schistes argileux	MOL	Aquifère des calcaires du Carbonifère
								Molignée	Calcaires massifs basiques avec ou sans un complexe à grès de calcaire et schistes argileux	MOL	Aquifère des calcaires du Carbonifère
C A R B O N I F È R E	PALEOGÈNE	NAMURIEN	WANSBERGÉEN	SW	NE						
				Wansbergéens			Calcaires et dolomies	LEF			
				Wauport			Lentilles de calcaires et dolomies conglomérées	WU			
				Bayer			Épaves	BAT			
				Mauriennes			Calcaires argileux	MAU			
				Lindennes			Calcaires alternant avec des calcaires argileux	LIN			
				Post-d'Accole			Shales	PSA			
				Hostariens			Hostariens	HAS			
				Chap			Calcaires à intercalations schisteuses	CHP			
				Souverain-Pré			Calcaires massifs basiques avec ou sans un complexe à grès de calcaire et schistes argileux	SUP			
				Eureux			Grès et sables à nodules calcaires et calcaires nodules bécotés	ENP			
				Famennien			Sables et grès en petits bancs	ESN			
				Frasnien			Sables en gros bancs	FRS			
				Frasnien			Frasnien	FRS			
C A R B O N I F È R E	PALEOGÈNE	NAMURIEN	WANSBERGÉEN	SW	NE						
				Frasnien			Schistes à roches calcaires	FRS			
				Lustin			Grès bancs de calcaires à stromatolites	LUS			
				Point de la Fala			Grès bancs de calcaires à stromatolites	PFL			
				Mines			Schistes carbonifères	MIS			
				Frasnien			Frasnien	FRS			
				Givetien			Givetien	GIV			
				Epélien			Epélien	EPÉ			
				Emsien			Emsien	EMS			
				Frasnien			Frasnien	FRS			
				Frasnien			Frasnien	FRS			
				Frasnien			Frasnien	FRS			
				Frasnien			Frasnien	FRS			
				Frasnien			Frasnien	FRS			

Carte des informations complémentaires et des caractères de couverture des nappes

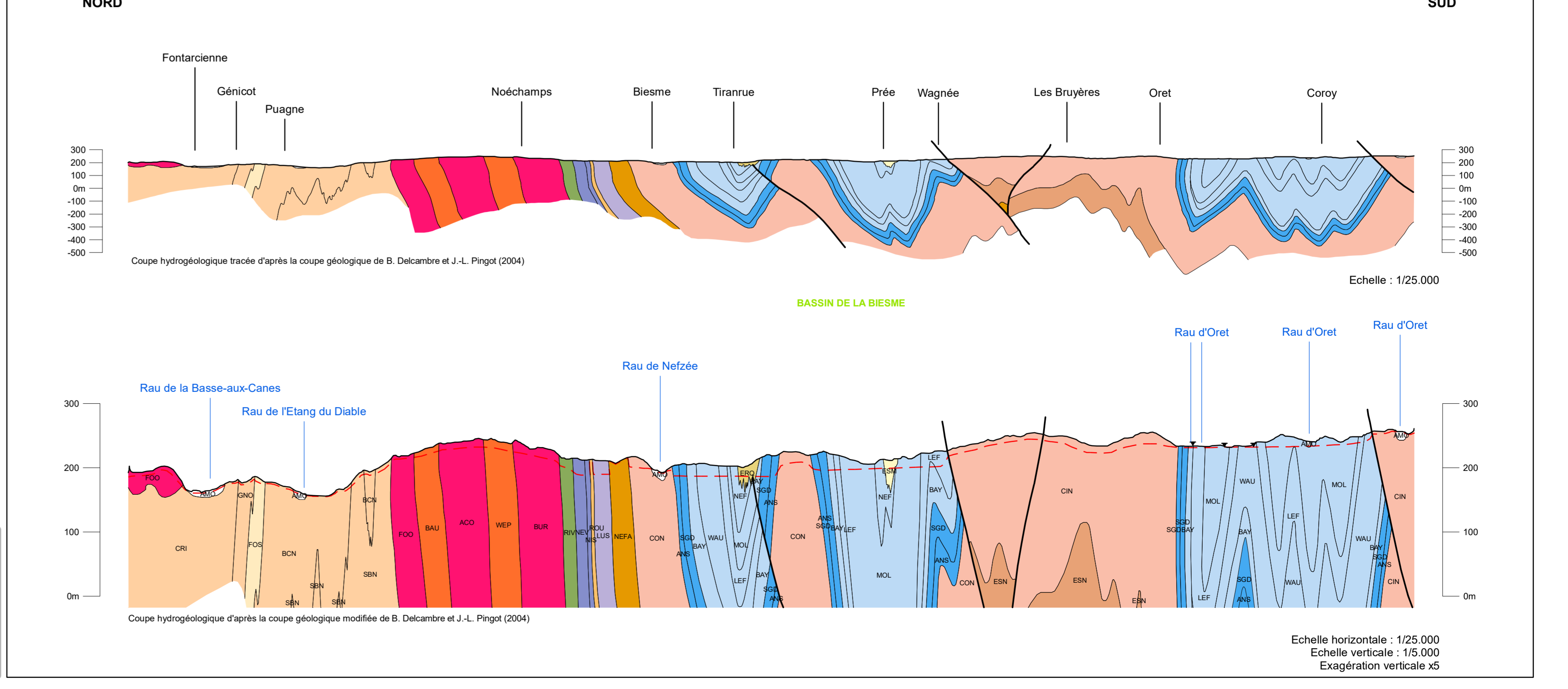


- TESTS et ANALYSES**
- Essai de pompage
 - Analyses chimiques disponibles
 - Essai de traçage
 - Diagraphie
 - Zone de prospection géophysique
- ZONE VULNÉRABLE**
- Zone vulnérable aux nitrates
- LIMITES GÉOLOGIQUES**
- Limites des formations géologiques
- TYPE DE NAPPE**
- Nappe libre
 - Nappe captive
- HYDROGRAPHIE et INFRASTRUCTURE**
- Réseau hydrographique
 - Principaux lacs
 - Autoroute
 - Route principale d'importance majeure
 - Biesme: Nom de la localité

- AQUIFÈRES CAPTÉS OU SOLlicitÉS PAR LES OUVRAGES**
- Aquifère alluvial
 - Aquifère des sables de remplissage
 - Aquifère des sables du Paléocène
 - Aquifère à niveaux aquifères du Houllier
 - Aquifère des calcaires du Carbonifère
 - Aquifère - Aquitard - Aquiclude de l'Hostarien
 - Aquifère des grès du Famennien
 - Aquitard du Famennien
 - Aquifère du Famennien - Frasnien
 - Aquifère du Frasnien
 - Aquifère des calcaires du Frasnien
 - Aquifère des calcaires du Givetien
 - Aquitard de l'Efélien
 - Aquifère du socle cambro-silurien
 - Aquifère à niveaux aquifères du Dévonien inférieur
 - Aquifère à niveaux aquicludes du Dévonien inférieur
- VOLUMES MOYENS PRÉLEVÉS en m³/an pour les années 2005 à 2009**
- 10 001 - 50 000
 - 100 001 - 500 000
 - 500 001 - 1 000 000
 - 1 000 001 - 5 000 000
- VOLUME PRÉLEVÉ POUR LA DISTRIBUTION PUBLIQUE d'eau potable en m³/an (Déclaration pour l'année 2009)**
- 1 001 - 10 000
 - 10 001 - 50 000
 - 100 001 - 500 000
 - 500 001 - 1 000 000
 - 1 000 001 - 5 000 000
- AUTRES VOLUMES PRÉLEVÉS en m³/an (Déclaration pour l'année 2005)**
- 1 001 - 10 000
 - 10 001 - 50 000
- LIMITES GÉOLOGIQUES**
- Limites des formations géologiques
- HYDROGRAPHIE et INFRASTRUCTURE**
- Réseau hydrographique
 - Principaux lacs
 - Autoroute
 - Route principale d'importance majeure
 - Biesme: Nom de la localité



Coupes hydrogéologiques



- Légende coupes**
- Cote piézométrique ponctuelle
 - Tracé hypothétique de la surface piézométrique
 - Topographie
 - Failles
 - Limite des formations géologiques