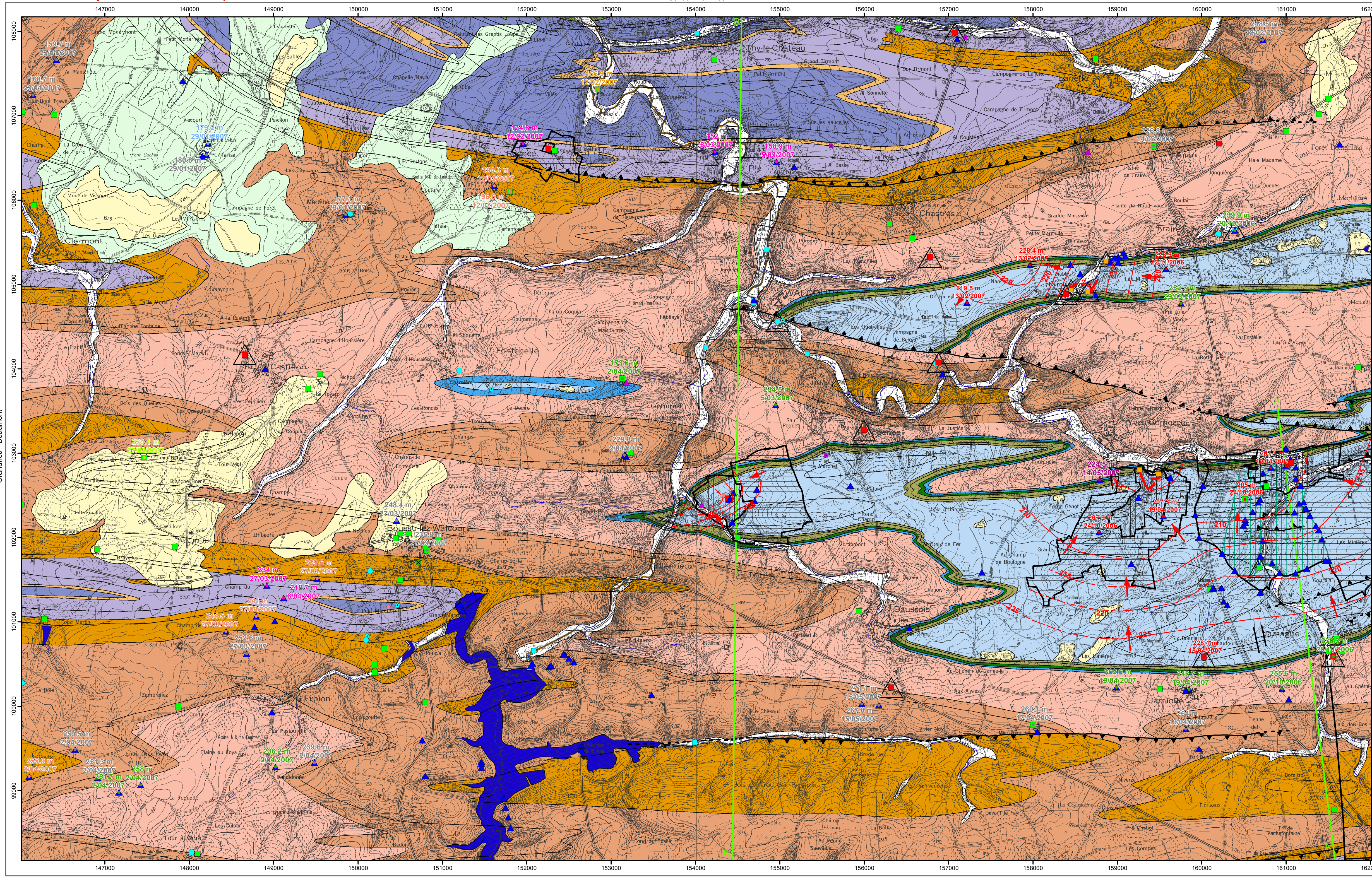


Silenrieux - Walcourt | 52/7-8

CARTE HYDROGÉOLOGIQUE DE WALLONIE

Première édition : juin 2007 - Actualisation partielle : mai 2012



REPRODUCTION INTERDITE. Extrait de la carte topographique 527-8 de l'Institut Géographique national. Coordonnées Lambert 1972, exprimées en mètres. Echelle: 1/25 000

Echelle: 1/25 000

PIEZOMETRIE
258 m 02/04/2007

- Cote ponctuelle (en m) de l'aquifère des sables de remplissage et date
- Cote ponctuelle (en m) de l'aquifère des craies du Crétacé et date
- Cote ponctuelle (en m) de l'aquifère des calcaires du Carbonifère et date
- Cote ponctuelle (en m) de l'aquifère d'Haastère et date
- Cote ponctuelle (en m) de l'aquifère des grès du Famennien et date
- Cote ponctuelle (en m) de l'aquifère du Famennien - Frasnien et date
- Cote ponctuelle (en m) de l'aquifère des calcaires du Frasnien et date
- Cote ponctuelle (en m) de l'aquifère des calcaires du Givetien et date

Sens d'écoulement de mai 2007

- Sens probable d'écoulement de l'aquifère des calcaires du Carbonifère
- Isopiezés de Mai 2007
- Isopiezé principale (en m) de l'aquifère des calcaires du Carbonifère
- Isopiezé extrapolée (en m) de l'aquifère des calcaires du Carbonifère

POINTS HYDROGÉOLOGIQUES

- Puits pour la distribution publique d'eau potable
- Puits par galerie par gravité
- Autre puits
- Drain
- Piezomètre
- Source (exploitée ou non)

STATIONS

- Station climatique
- Station limnimétrique

LIGNES HYDROGÉOLOGIQUES

- Galerie

PHÉNOMÈNES KARSTIQUES PONCTUELS

- Perte
- Puits naturel
- Résurgence

ZONES DE PREVENTION

- Zone de prévention à définir autour du captage
- Zone de prévention rapprochée arrêtée
- Zone de prévention éloignée arrêtée

FALLES

- Faïlle normale
- Faïlle de chevauchement
- Faïlle de chevauchement hypothétique
- Faïlle sous couverture
- Faïlle hypothétique

CARRIÈRES

- Carrrière à ciel ouvert

LIMITES GÉOLOGIQUES

- Limites des formations géologiques

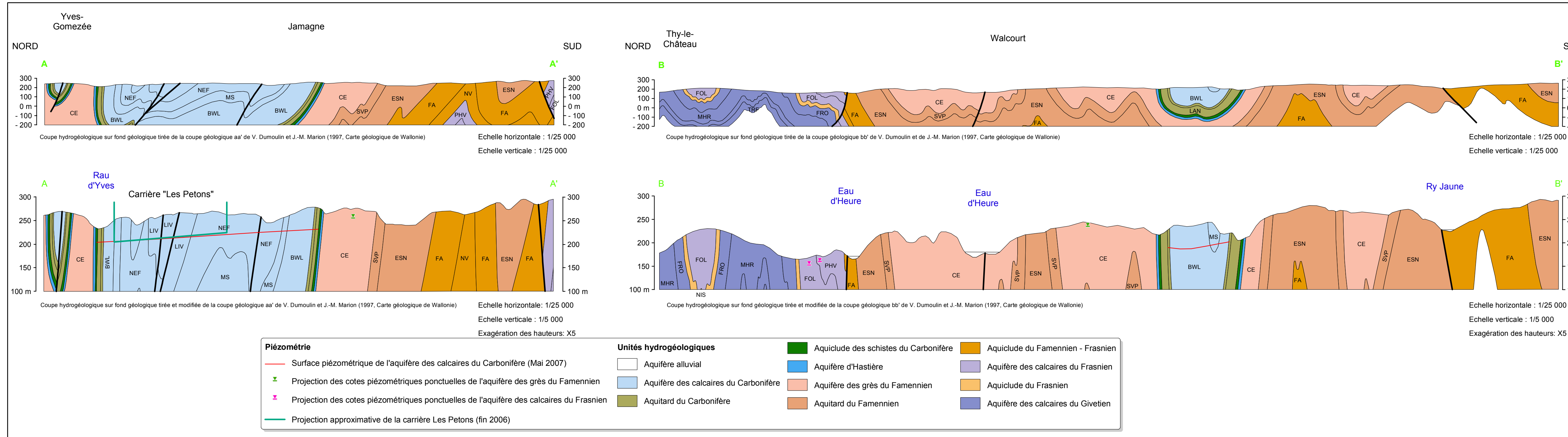
UNITES HYDROGÉOLOGIQUES

- Aquifère alluvial
- Aquifère des sables de remplissage
- Aquifère des craies du Crétacé
- Aquifère des calcaires du Carbonifère
- Aquifère des schistes du Carbonifère
- Aquifère d'Haastère
- Aquifère des grès du Famennien
- Aquifère du Famennien
- Aquifère des calcaires du Frasnien
- Aquifère des calcaires du Givetien
- Aquifère de l'Éifelien

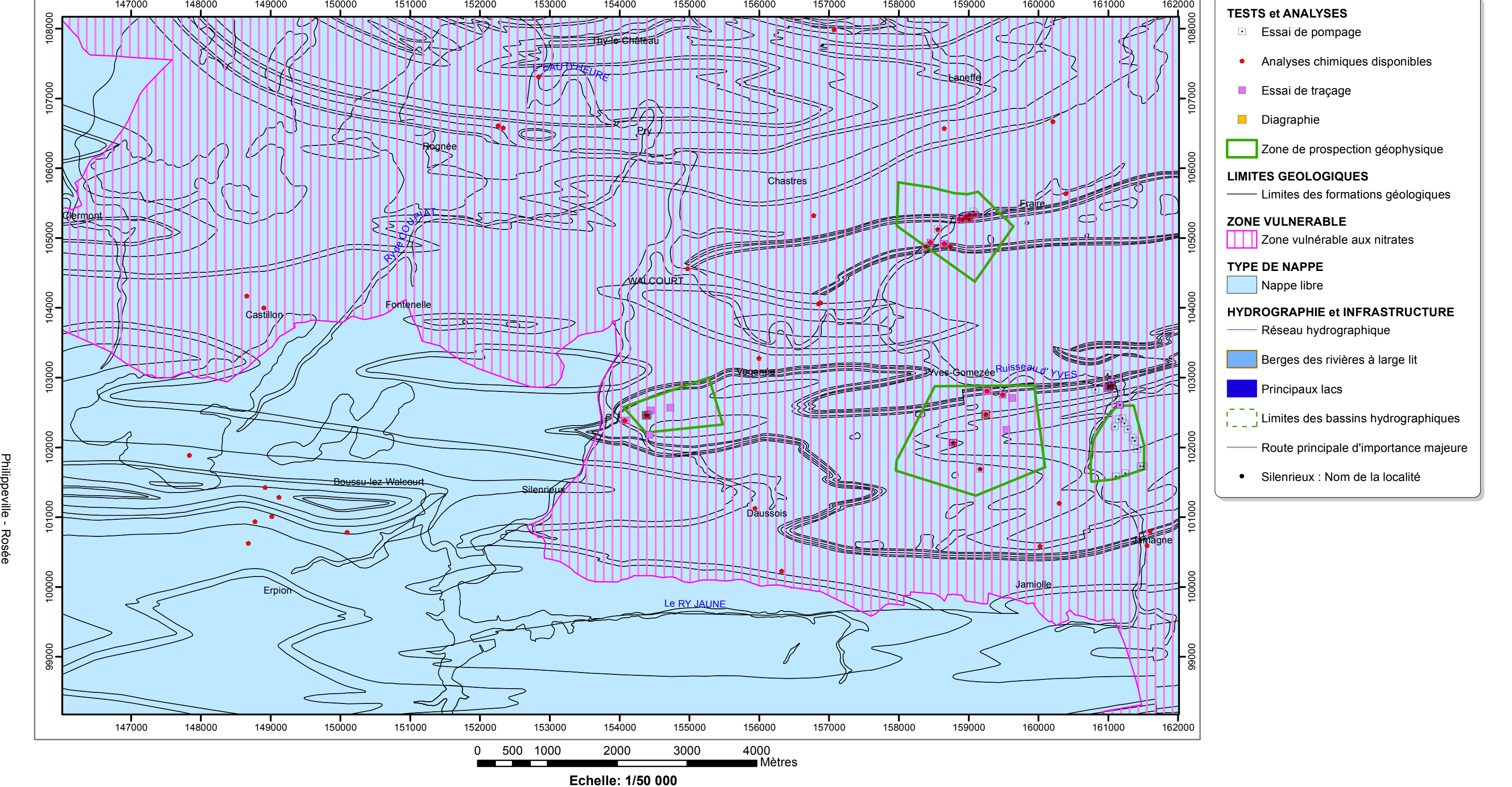
HYDROGÉOLOGIE

- Réseau hydrographique
- Principaux lacs
- Berges des rivières à large lit

Coupes hydrogéologiques



Carte des informations complémentaires et des caractères de couverture des nappes



Carte des volumes d'eau prélevés

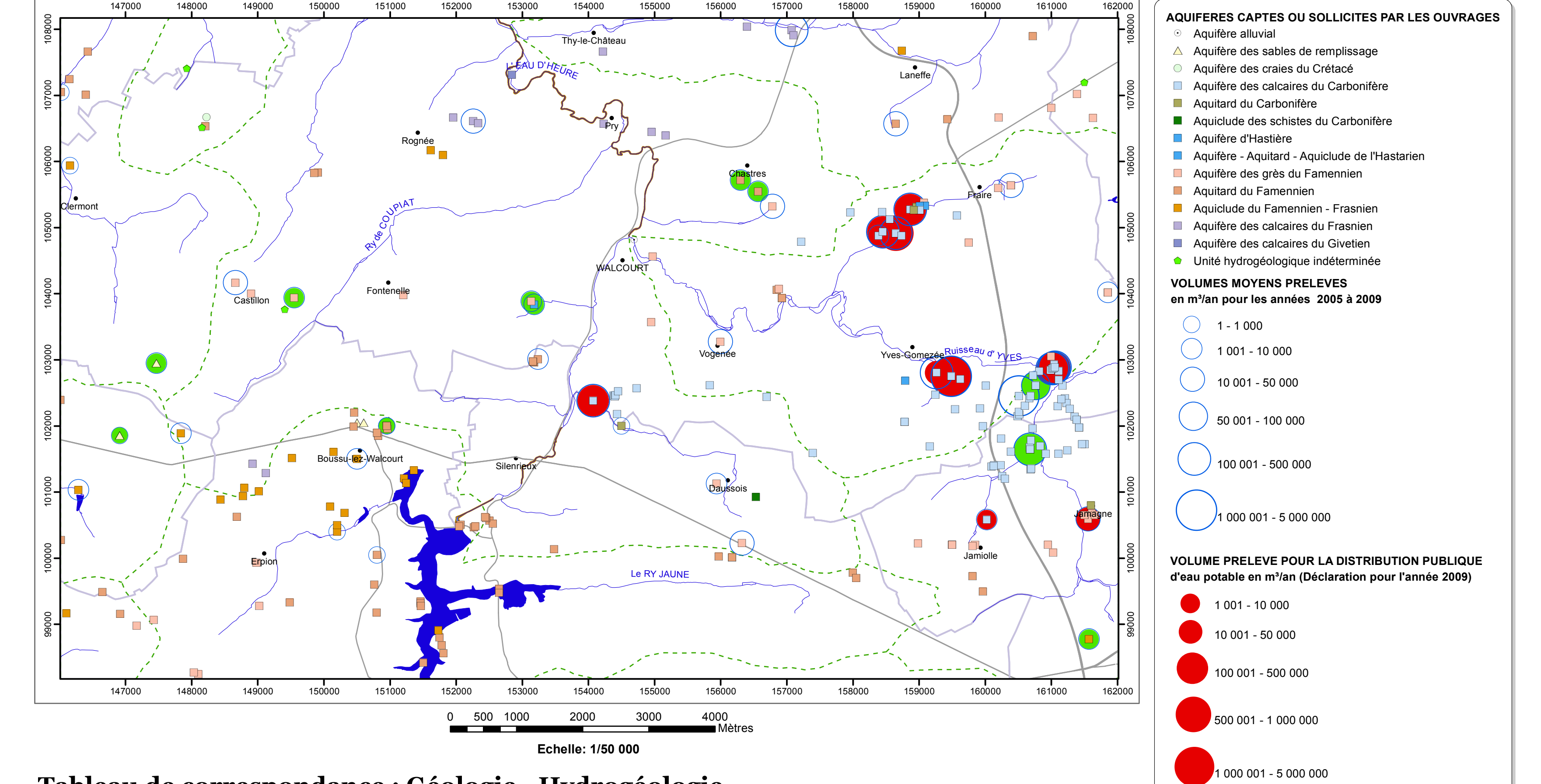


Tableau de correspondance : Géologie - Hydrogéologie

Ere	Système	Série	Etage et sous-étage	Groupe	Formation	Membre	Abréviation	Lithologie	Hydrogéologie	
CENOZOÏQUE	Quaternaire	Holocène	Alluvions modernes		Entre-Sambre-et-Meuse		AMC	Alluvions modernes	Aquifère alluvial	
							ESM	Sables, argiles	Aquifère des sables de remplissage	
							SBL	Dépôts argilo-sableux	Aquifère des craies du Crétacé	
MESOZOÏQUE	Crétacé			Marbais			MBX	Craies, marnes, sables glauconieux et faciès d'altération	Aquifère des craies du Crétacé	
PALEOZOÏQUE	Carbonifère	Mississippien			Viviers		LIV	Calcaires, alternances de niveaux bréchiques et de bancs de calcaires fins, calcaires stratifiés, grande bécasse au sommet	Aquifère des calcaires du Carbonifère	
							NEF	Gros bancs de calcaires, diaclases, dolomies		
							SIL	Calcaires oniroïdiques, calcaires grenus, dolomies		
							MSL	Calcaires fins, dolomies, cherts		
							LEF	Calcaires, dolomies, cherts		
							WAL	Calcaires construits, dolomies		
	Carbonifère	Tournaisien						BAJ	Calcaires, dolomies, cherts	Aquifère du Carbonifère
								MAU	Calcaires et calcaires argileux	
								LAN	Calcaires argileux oniroïdiques	
								PDA	Schistes fins	
								HAS	Calcaires bioclastiques avec intercalations argileuses	
								HAS	Calcaires bioclastiques avec intercalations argileuses	
Carbonifère	Famennien						ETR	Alternances de dolomies et sables et de grès argileux ou carbonifères, fréquents niveaux carbonifères nodulaires et lentillaires	Aquifère des grès du Famennien	
							CIN	Grès, siltites gréseuses, grès argileux, intercalations de siltites fines et argileuses		
							SVP	Alternance de calcaires bioclastiques et siltites à nodules calcaires avec des bancs de grès et de siltites grossières		
							ESN	Siltites argileuses et micacées, bancs de grès		
							AYE	Sables micacés avec intercalations gréseuses		
							FAM	Schistes fins micacés		
	Carbonifère	Frasnien						VAL	Schistes, schistes calcaires, nodules calcaires	Aquifère du Famennien - Frasnien
								NEU	Schistes	
								PRV	Calcaires paucis argileux, dolomies	
								POL	Calcaires massifs, calcaires argileux, dolomies, schistes à nodules calcaires	
								NIS	Schistes	
								NIS	Schistes	
Carbonifère	Givetien						FRD	Alternances de calcaires bioclastiques et de calcaires argileux, poches de dolomies	Aquifère des calcaires du Frasnien	
							MHR	Calcaires fins en bancs massifs		
							THR	Calcaires argileux stratifiés		
							TRF	Calcaires stratifiés		
							ROU	Schistes et grès, grès et calcaires		
							ROU	Schistes et grès, grès et calcaires		