

Grandrieu - Beaumont | 52/5-6

CARTE HYDROGÉOLOGIQUE DE WALLONIE **52/5-6**
Grandrieu - Beaumont

Dépôt légal : D/2014/12.796/11
ISBN : 978-2-8056-0164-4

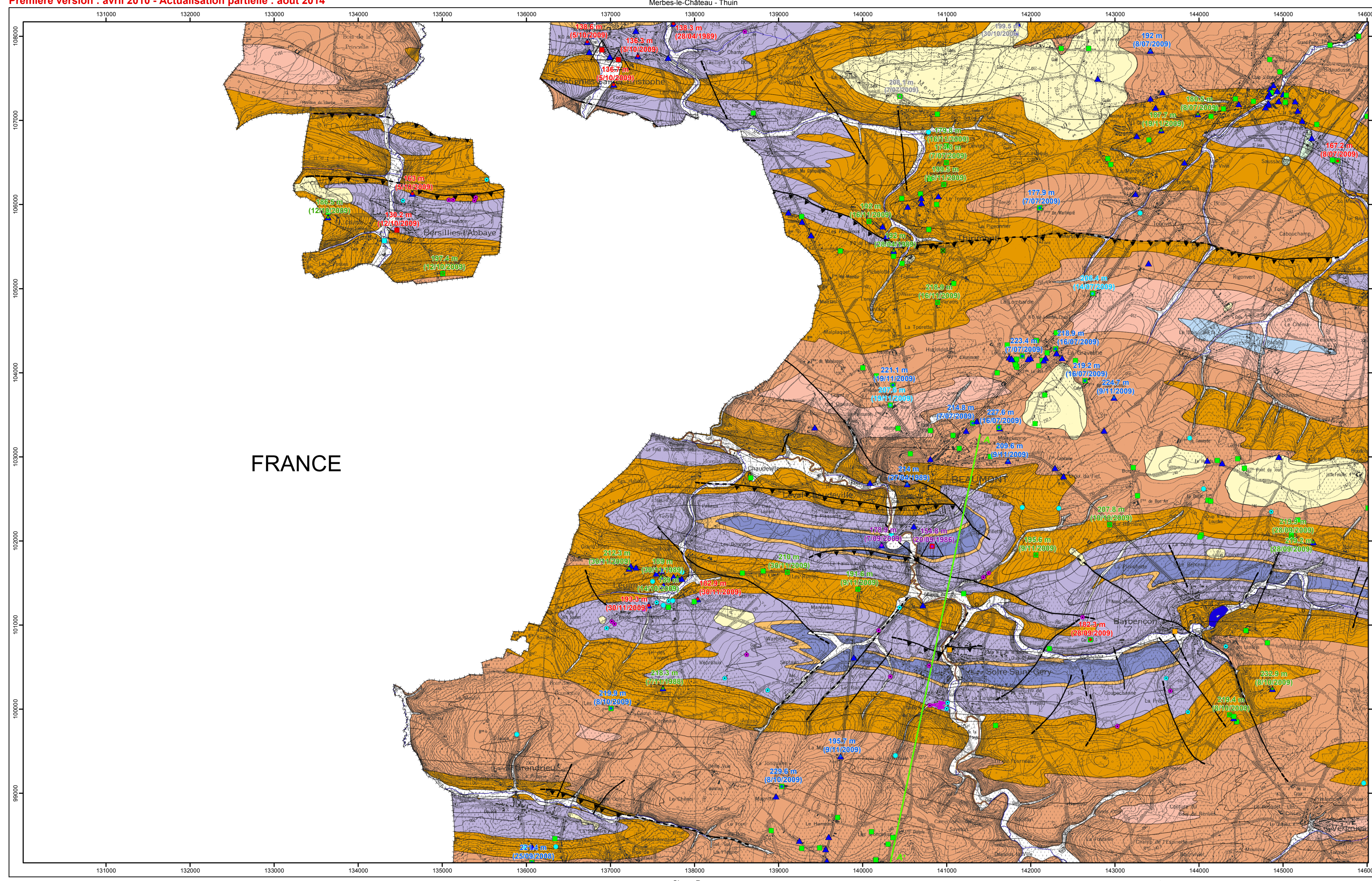
Wallonie

Édité par le SERVICE PUBLIC DE WALLONIE
Direction Générale opérationnelle, Agriculture, Ressources Naturelles et Environnement
Avenue Prince de Liège 15 B-5100 Namur (Belgique)

Réalisée par Sylvie Roland et Julie Bastien
Actualisation partielle : Sylvie Roland
Cellule Hydrogéologie - Faculté polytechnique
Université de Mons
Rue de Houllain 9 B-7000 Mons (Belgique)

CARTE HYDROGÉOLOGIQUE DE WALLONIE

Première version : avril 2010 - Actualisation partielle : août 2014



REPRODUCTION INTERDITE

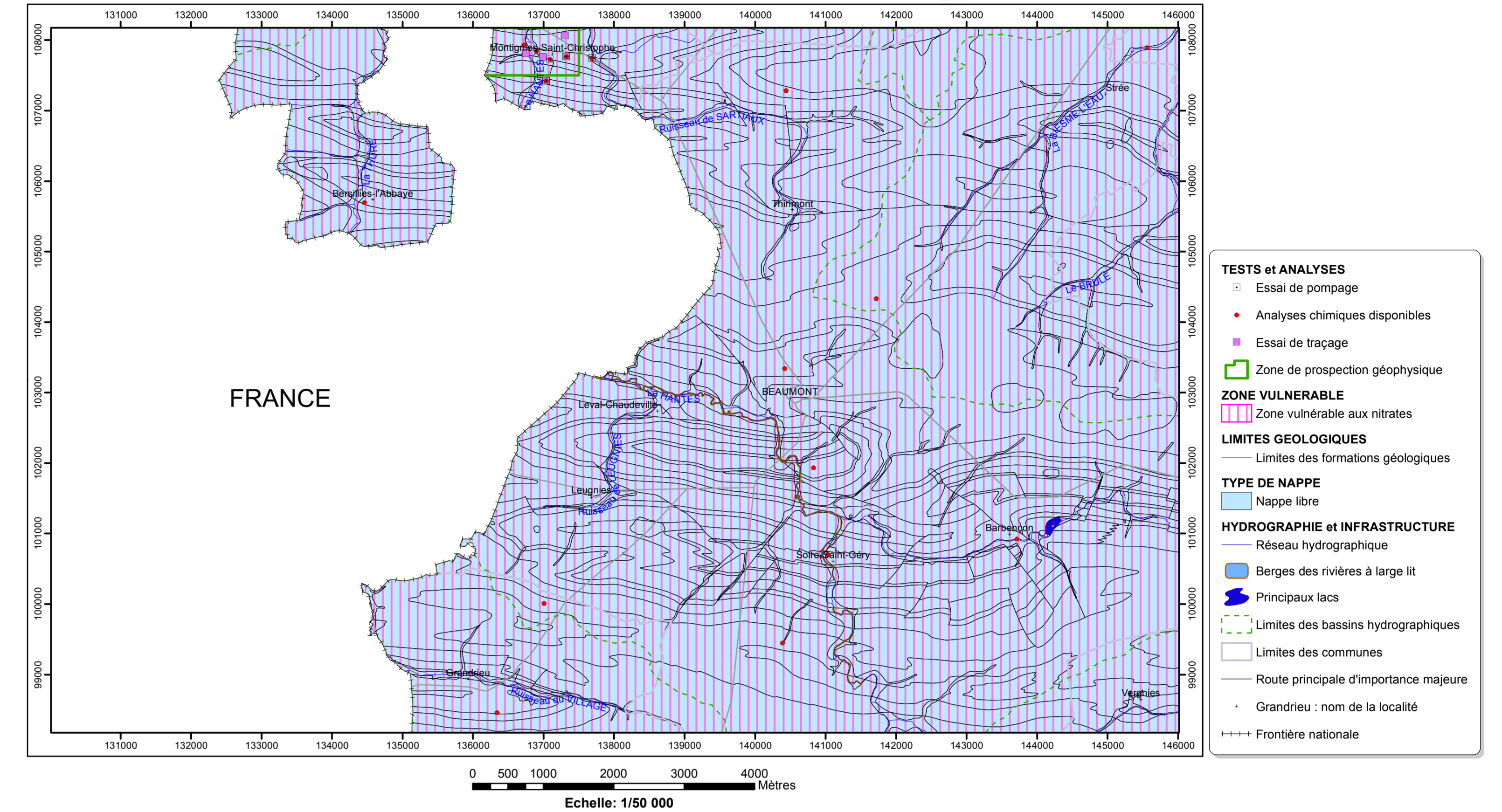
Extrait de la carte topographique 52/5-6 de l'Institut Géographique national.
Coordonnées Lambert belge, 1972, exprimées en mètres

Sivry - Rançon

Carte hydrogéologique tracée d'après la carte géologique de V. Dumoulin (2001)

Echelle: 1/25 000

Carte des informations complémentaires et des caractères de couverture des nappes



Carte des volumes d'eau prélevés

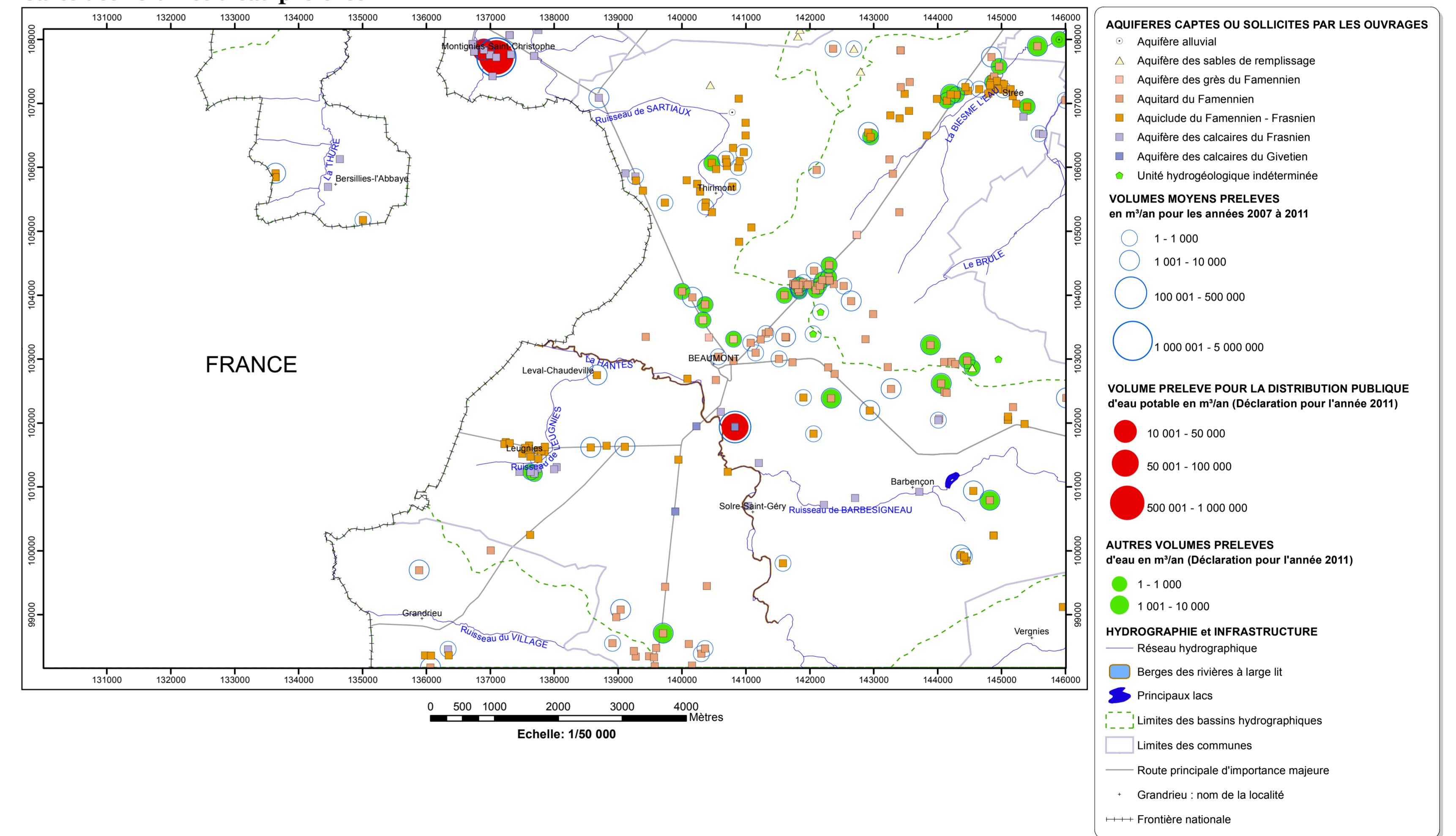
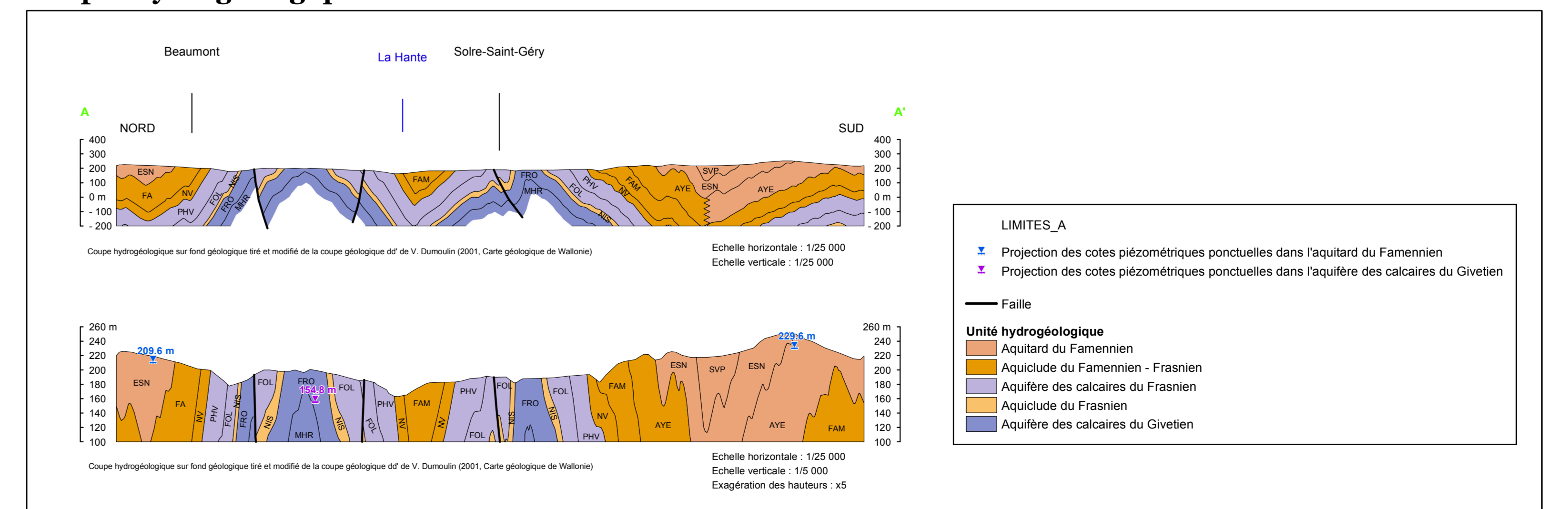


Tableau de correspondance : Géologie - Hydrogéologie

Ere	Système	Série	Etage	Groupe	Formation	Membre	Abréviation	Lithologie	Hydrogéologie																
Cénozoïque	Quaternaire	Holocène			Alluvions modernes		AMO	Graviers, sables, argiles, limons	Aquifère alluvial																
		Pliocène			Limons		LM	Silts et argiles	Aquifère limoneux (non cartographié)																
Mésozoïque	Paléogène	Éocène	Lutétien		Dépôts argilo-sableux différenciés		SBL	A la base : sables avec argiles, argiles sableuses, blocs de grès ou de quartzites ; au sommet : sables quartziteux	Aquifère des sables de remplissage																
			Paléocène	Tharésien																					
Paléozoïque	Crétacé	Supérieur	Tournaisien	Marbaix			MBX	Argiles compactes à la base, craies blanches au sommet	Aquifère des craies du Crétacé																
								Carbonifère	Tournaisien	Honienn	LEF	Calcaires, dolomies, cherts	Aquifère des calcaires du Carbonifère												
											Wausort	Calcaires massifs, dolomies													
											Bayard	Calcaires crinoïdiques à cherts													
											Mauremie	Calcaires argileux													
											Lanidies	Calcaires en bancs													
											Pont d'Arcole	Schistes													
											Hastière	Calcaires crinoïdiques et calcaires argileux													
											ETR	Alternances de schistes et de grès argileux micacés, au sommet, calcaires crinoïdiques													
											Famennien	Supérieur		Ciney	CIN	Grès micacés, grès argileux et siltites gréseuses. Moins présents : schistes calcaires, schistes à nodules calcaires et calcaires gréseux.	Aquifère des grès du Famennien								
															Famennien	Souverain-Pré	SVP	Schistes et grès calcaires, micacés à nodules calcaires à la base, et calcaires argileux et noduleux	Aquifère des grès du Famennien						
																	Famennien	Ereux	Wattsaert	Grès fins micacés en bancs, interstratifiés de siltites et de schistes	Aquifère des grès du Famennien				
Famennien	Aye	AYE	Siltites argileuses micacées	Aquifère des grès du Famennien																					
		Famennien	La Famenne	FAM	Schistes et schistes siltiteux finement micacés	Aquifère des grès du Famennien																			
				Famennien	Valisettes	VAL	Schistes avec de rares nodules calcaires, monticules micritiques rouges (MM)	Aquifère des grès du Famennien																	
						Famennien	Neuville	NEU	Calcaires argileux et noduleux et schistes à nodules calcaires	Aquifère des grès du Famennien															
								Famennien	Phlippeville	PHV			Calcaires fins massifs biostromaux, fortement diacisés et dolomités, et calcaires stratifiés						Aquifère des grès du Famennien						
										Famennien			Macheries						MAC	Schistes ou calcaires argileux	Aquifère des grès du Famennien				
																			Famennien	Fortaine Samart	FSA	Calcaires et calcaires argileux. Calcaires massifs à la base	Aquifère des grès du Famennien		
																					Famennien	Brayelles	BRA	Dolomies	Aquifère des grès du Famennien
																							Famennien	Nismes	NIS
											Famennien	Fromelennes		FRO											Calcaires fins et calcaires en bancs décimétriques, calcaires argileux à la base
														Famennien	Mont d'Hours	MHR									Alternances de calcaires fins en bancs massifs et de calcaires biostromaux.

Coupes hydrogéologiques



PIEZOMETRIE
136,3 m 6/10/2009

- Cote ponctuelle (en m) de l'aquifère des sables de remplissage et date
- Cote ponctuelle (en m) de l'aquifère des grès du Famennien et date
- Cote ponctuelle (en m) de l'aquifère du Famennien - Frasien et date
- Cote ponctuelle (en m) de l'aquifère du Famennien - Frasien et date
- Cote ponctuelle (en m) de l'aquifère des calcaires du Frasien et date
- Cote ponctuelle (en m) de l'aquifère des calcaires du Givetien et date

POINTS HYDROGÉOLOGIQUES

- Puits pour la distribution publique d'eau potable
- Puits sans galerie par gravité
- Autre puits
- Piezomètre
- Source (exploitée ou non)

STATIONS

- Station climatique
- Station limnimétrique

PHÉNOMÈNES KARSTIQUES PONCTUELS

- Perte
- Résurgence
- Écoulement karstique reconnu par traçage

ZONES DE PRÉVENTION

- Zone de prévention à définir autour du captage

TRAIT DE COUPE et FAILLES

- Trait de coupe
- Faille de chevauchement
- Faille de chevauchement hypothétique
- Faille sous couverture
- Faille hypothétique

LIMITES GÉOLOGIQUES

- Limites des formations géologiques

UNITES HYDROGÉOLOGIQUES

- Aquifère alluvial
- Aquifère des sables de remplissage
- Aquifère des calcaires du Carbonifère
- Aquifère des grès du Famennien
- Aquifère du Famennien - Frasien
- Aquifère des calcaires du Frasien
- Aquifère des calcaires du Givetien

HYDROGRAPHIE et FRONTIÈRE

- Réseau hydrographique
- Principaux lacs
- Berges des rivières à large lit

FRONTIÈRE NATIONALE

LIMITES_A

- Projection des cotes piézométriques ponctuelles dans l'aquifère du Famennien
- Projection des cotes piézométriques ponctuelles dans l'aquifère des calcaires du Givetien

Unité hydrogéologique

- Aquifère du Famennien
- Aquifère du Famennien - Frasien
- Aquifère des calcaires du Frasien
- Aquifère des calcaires du Givetien