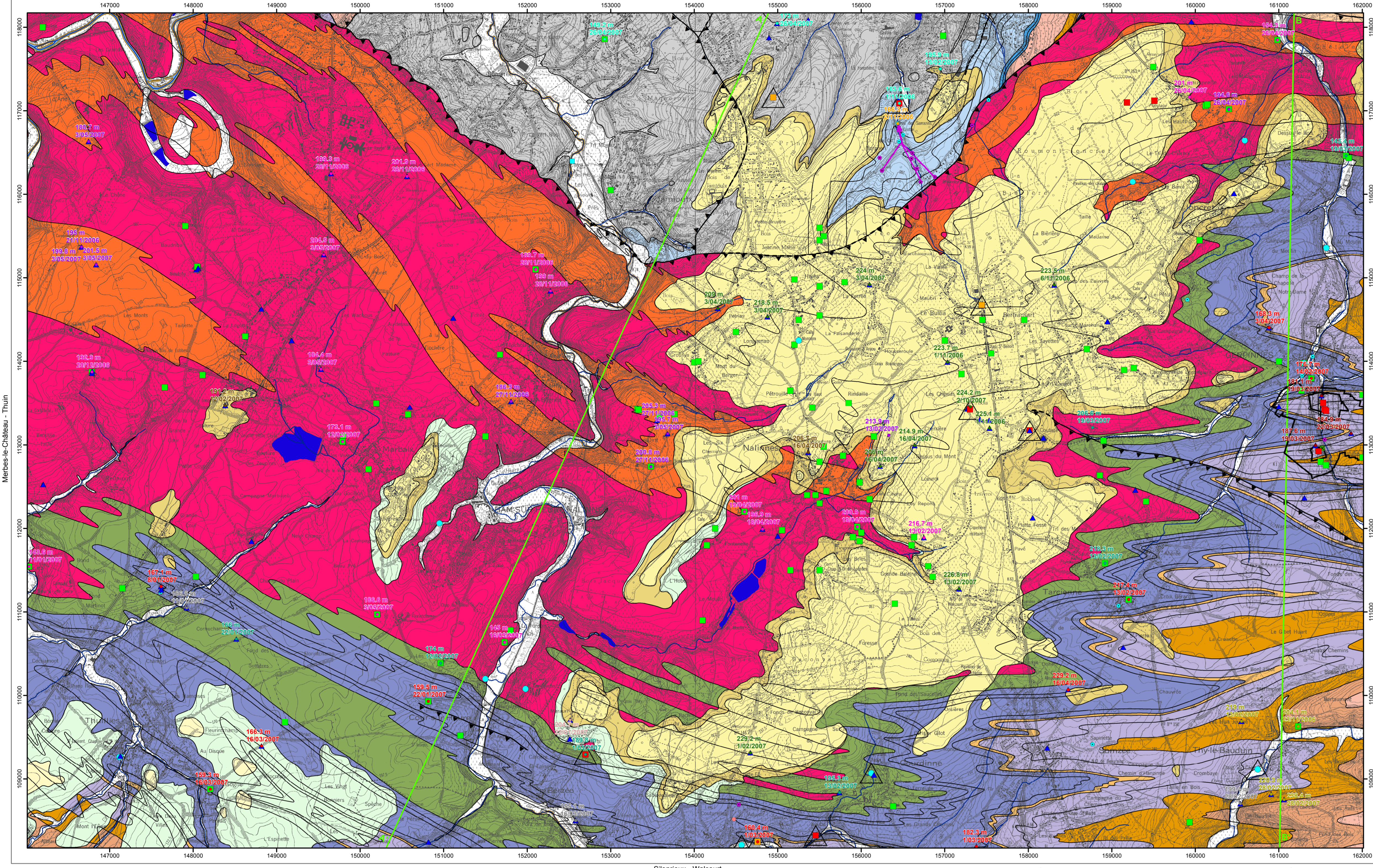


Première édition : juin 2007 - Actualisation : novembre 2011

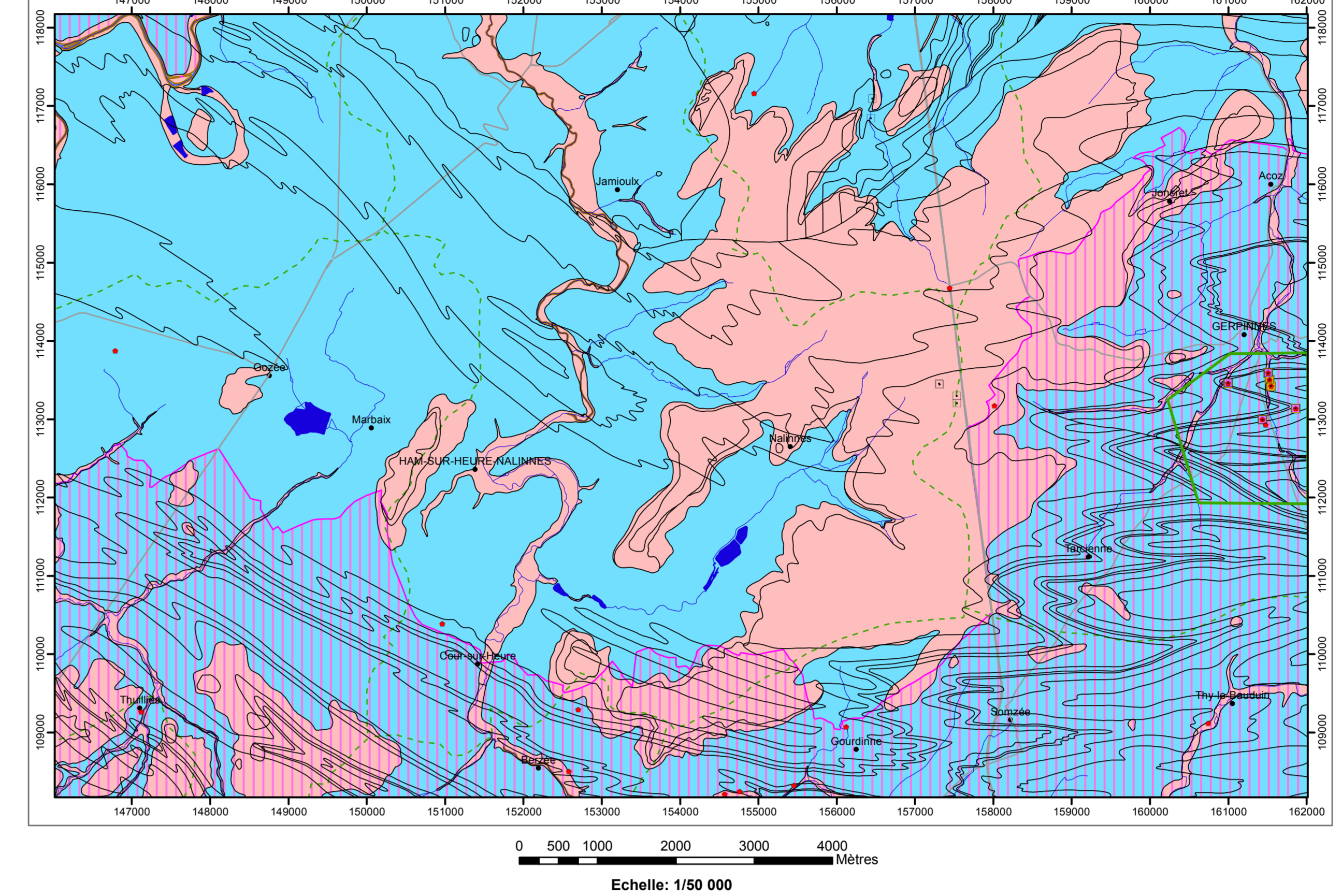


REPRODUCTION INTERDITE

Extrait de la carte topographique 52/3-4 de l'Institut Géographique national. Coordonnées Lambert belge, 1972, exprimées en mètres.

Echelle: 1/25 000

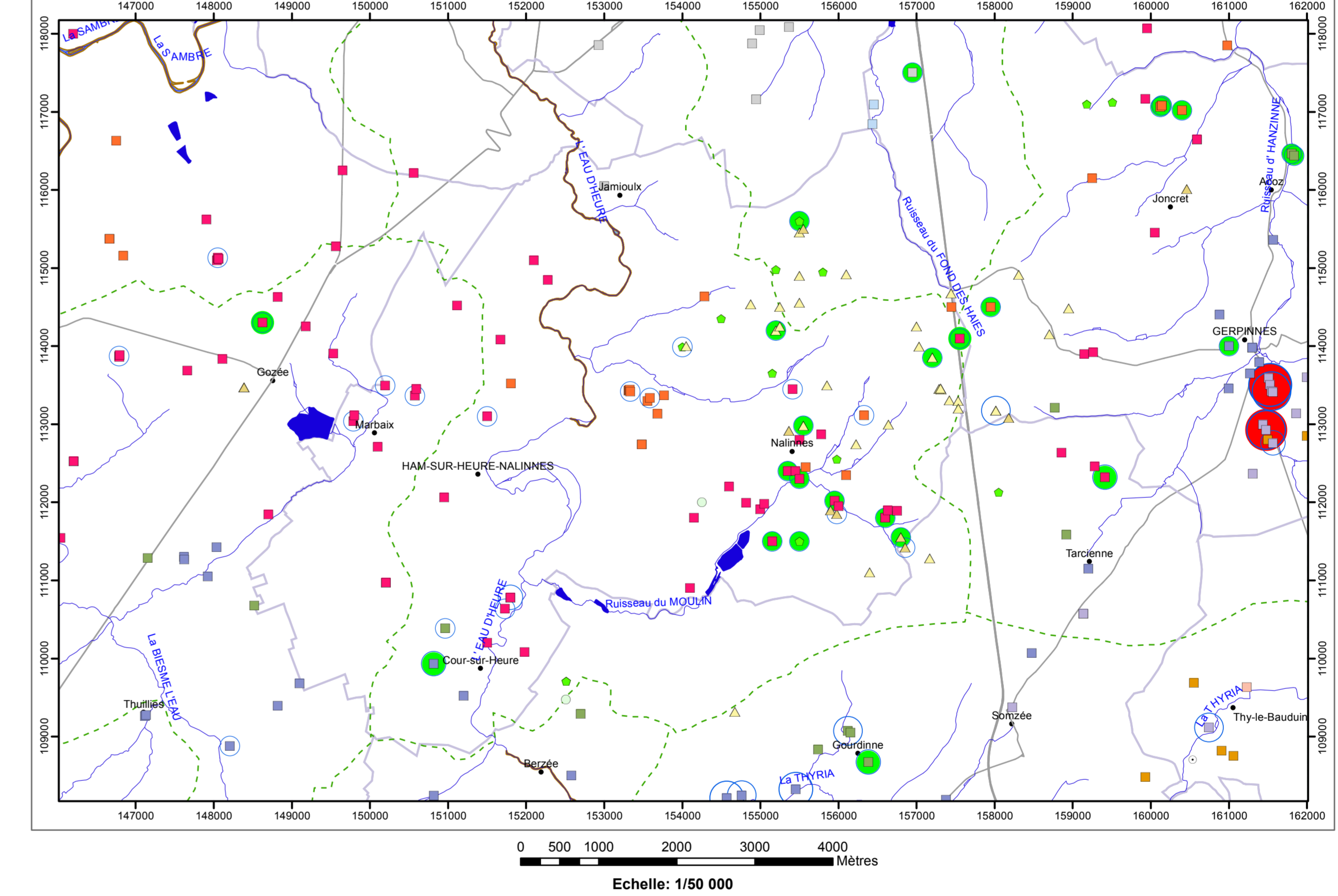
Carte des informations complémentaires et des caractères de couverture des nappes



- TESTS et ANALYSES
- Essai de pompage
- Analyses chimiques disponibles
- Essai de traçage
- Diagraphie
- Zone de prospection géophysique
- ZONE VULNERABLE
- Zone vulnérable aux nitrates
- LIMITES GEOLOGIQUES
- Limites des formations géologiques
- TYPE DE COUVERTURE
- Nappe à failleurement
- Couverture perméable
- HYDROGRAPHIE et INFRASTRUCTURE
- Réseau hydrographique
- Berges des rivières à large lit
- Principaux lacs
- Bassins hydrographiques
- Route principale d'importance majeure
- Nalinnes : Nom de la localité

Echelle: 1/50 000

Carte des volumes d'eau prélevés



- AQUIFERES CAPTES OU SOLICITEES PAR LES OUVRAGES
- Aquifère alluvial
- Aquifère des sables de l'Éocène
- Aquifère - Aquitard des argiles de l'Éocène
- Aquifère des sables du Paléocène
- Aquifère des craies du Crétacé
- Aquifère à niveaux aquifères du Houiller
- Aquifère des grès du Famennien
- Aquifère du Famennien - Frasnien
- Aquifère des calcaires du Frasnien
- Aquifère des calcaires du Givetien
- Aquitard de l'Eifelien
- Aquifère à niveaux aquifères du Dévonien inférieur
- Aquitard à niveaux aquifères du Dévonien inférieur
- Unité hydrogéologique indéterminée
- VOLUMES MOYENS PRELEVES en m³/an pour les années 2005 à 2009
- 1 - 1 000
- 1 001 - 10 000
- 10 001 - 50 000
- 50 001 - 100 000
- 100 001 - 500 000
- 500 001 - 1 000 000
- 1 000 001 - 5 000 000
- 5 000 001 - 10 000 000
- AUTRES VOLUMES PRELEVES en m³/an (Déclaration pour l'année 2009)
- 1 - 1 000
- 1 001 - 10 000
- HYDROGRAPHIE et INFRASTRUCTURE
- Réseau hydrographique
- Berges des rivières à large lit
- Principaux lacs
- Bassins hydrographiques
- Limites des communes
- Route principale d'importance majeure
- Nalinnes : Nom de la localité

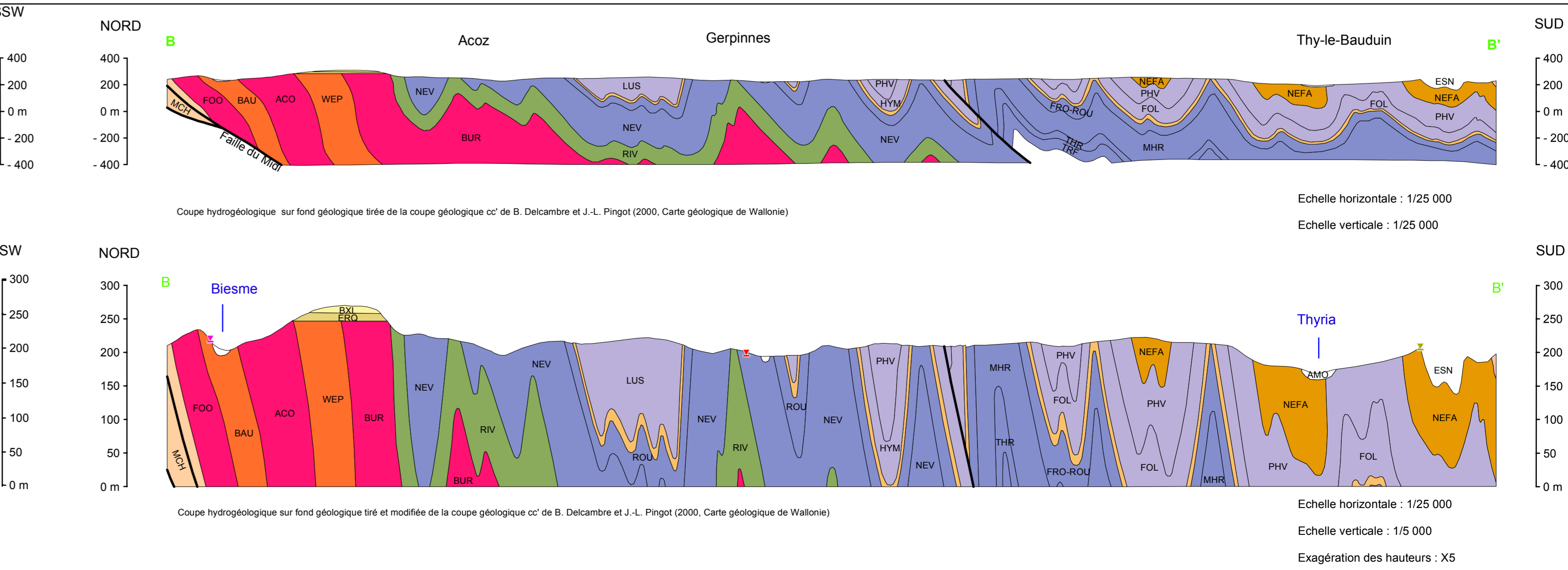
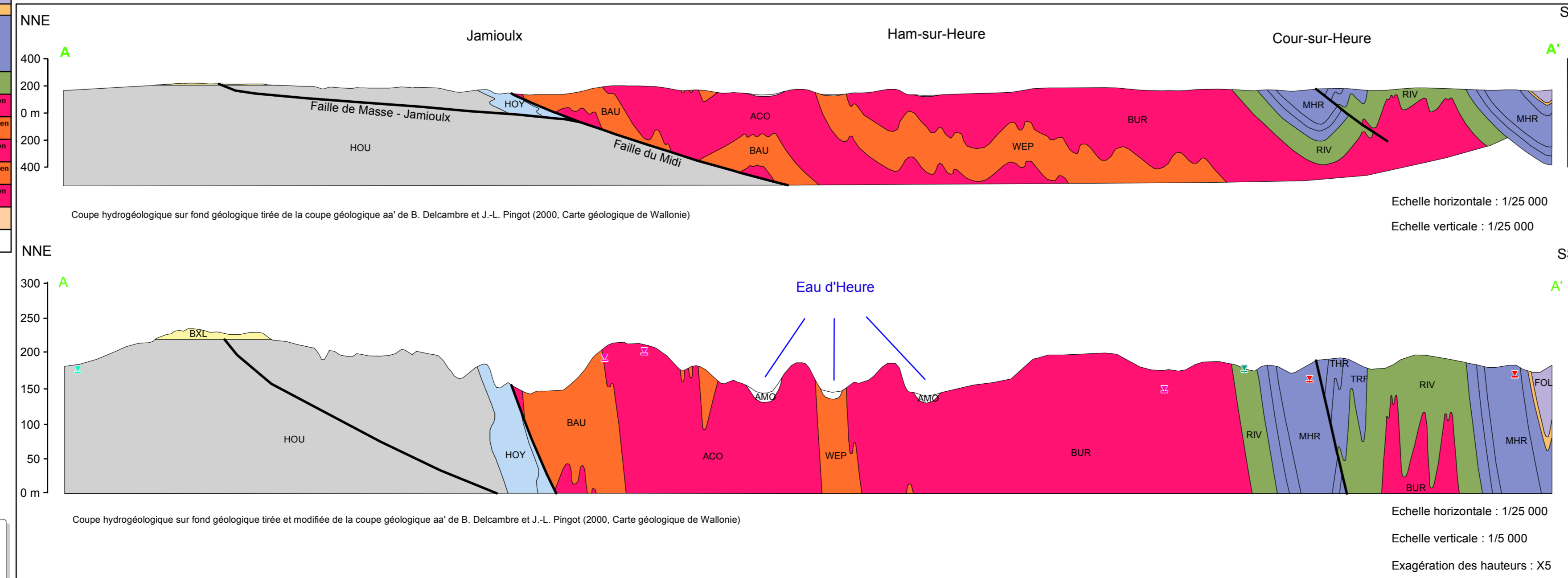
Echelle: 1/50 000

Tableau de correspondance : Géologie - Hydrogéologie

Table with columns for geological periods (CENOZOIQUE, MESOZOIQUE, PALÉOZOIQUE) and geological units (Quaternaire, Paléogène, Crétacé, Carbonifère, Permien, Trias, Jurassique, Crétacé, Paléogène, Dévonien, Silurien). It maps geological units to hydrogeological units and aquifers.

PIEZOMETRIE (229,2 m 16/04/2007), POINTS HYDROGEOLOGIQUES (Puits, Puits sur galerie, etc.), ZONE DE PREVENTION (Zone de prévention rapprochée, etc.), STATIONS (Station climatique, Station limnimétrique), PHENOMENES KARSTIQUES PONCTUELS (Perte, Puits naturel, Résurgence), TRAIT DE COUPE et FAILLES (Traité de coupe, Faille de chevauchement, etc.), LIMITES GEOLOGIQUES (Limites des formations géologiques), UNITES HYDROGEOLOGIQUES (Aquifère alluvial, etc.), HYDROGRAPHIE (Réseau hydrographique, Principaux lacs).

Coupes hydrogéologiques



Projection des cotes piézométriques ponctuelles (couleur : voir PIEZOMETRIE Carte Principale). Failles.