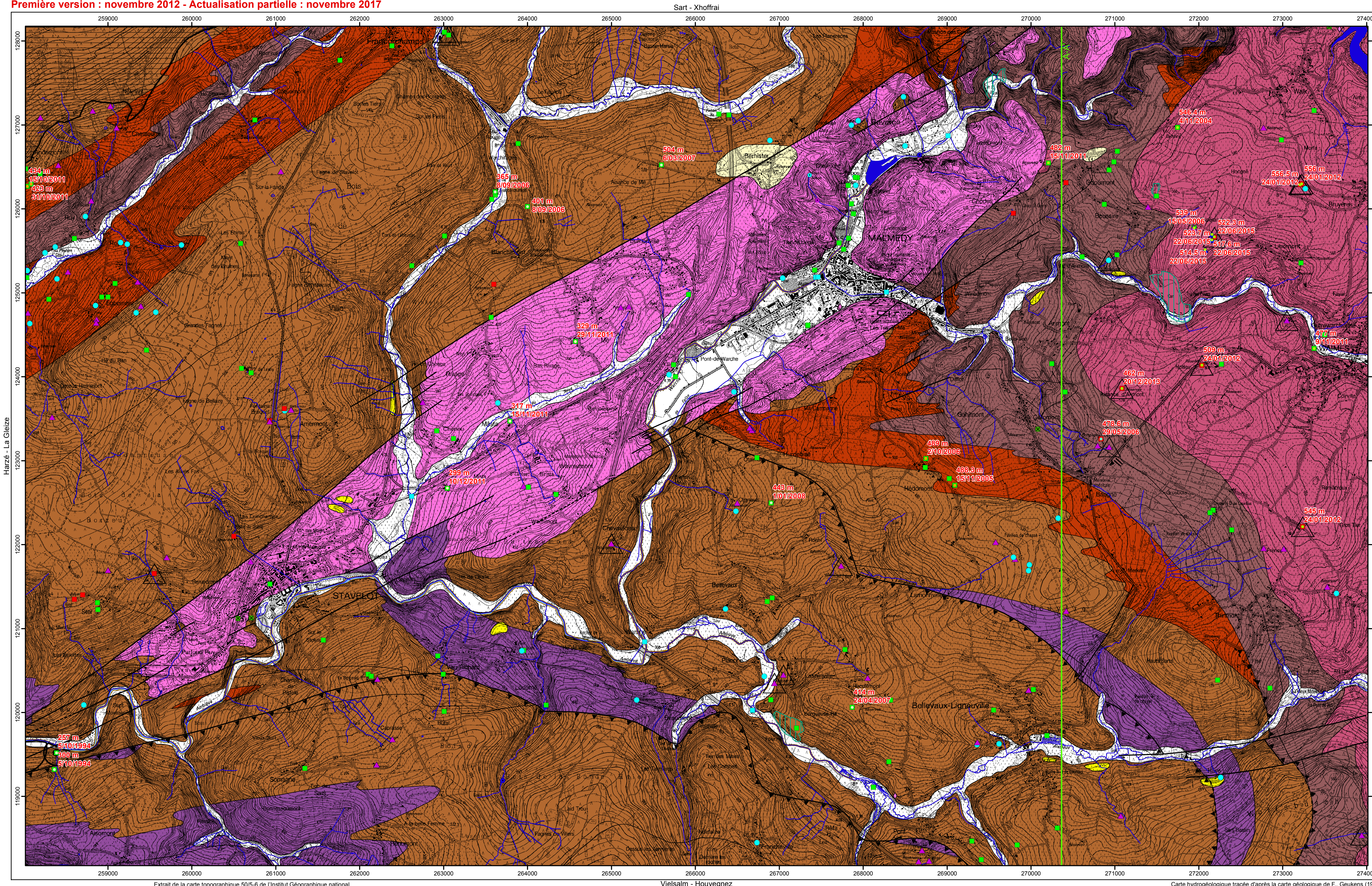


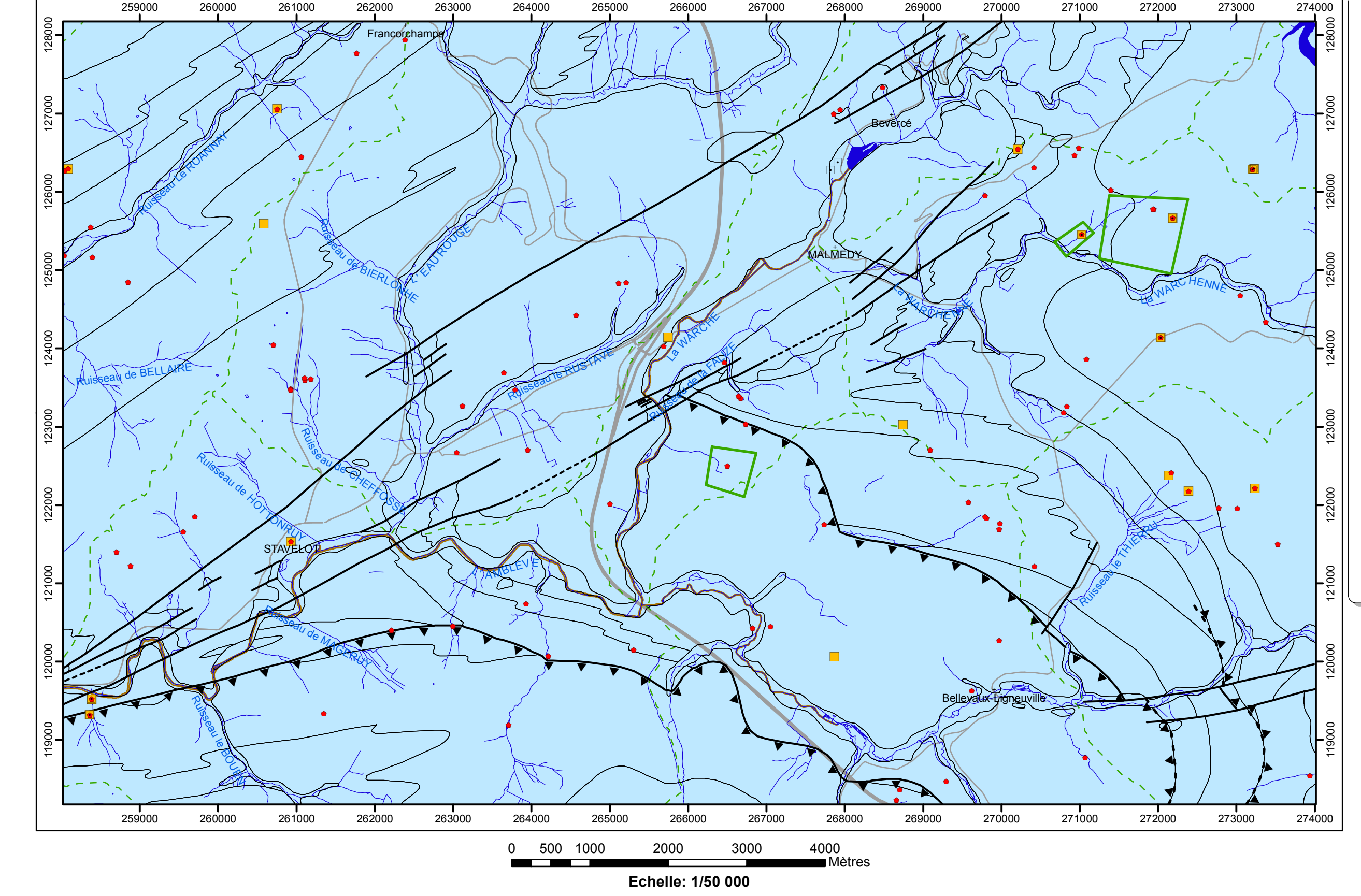
Première version : novembre 2012 - Actualisation partielle : novembre 2017



REPRODUCTION INTERDITE

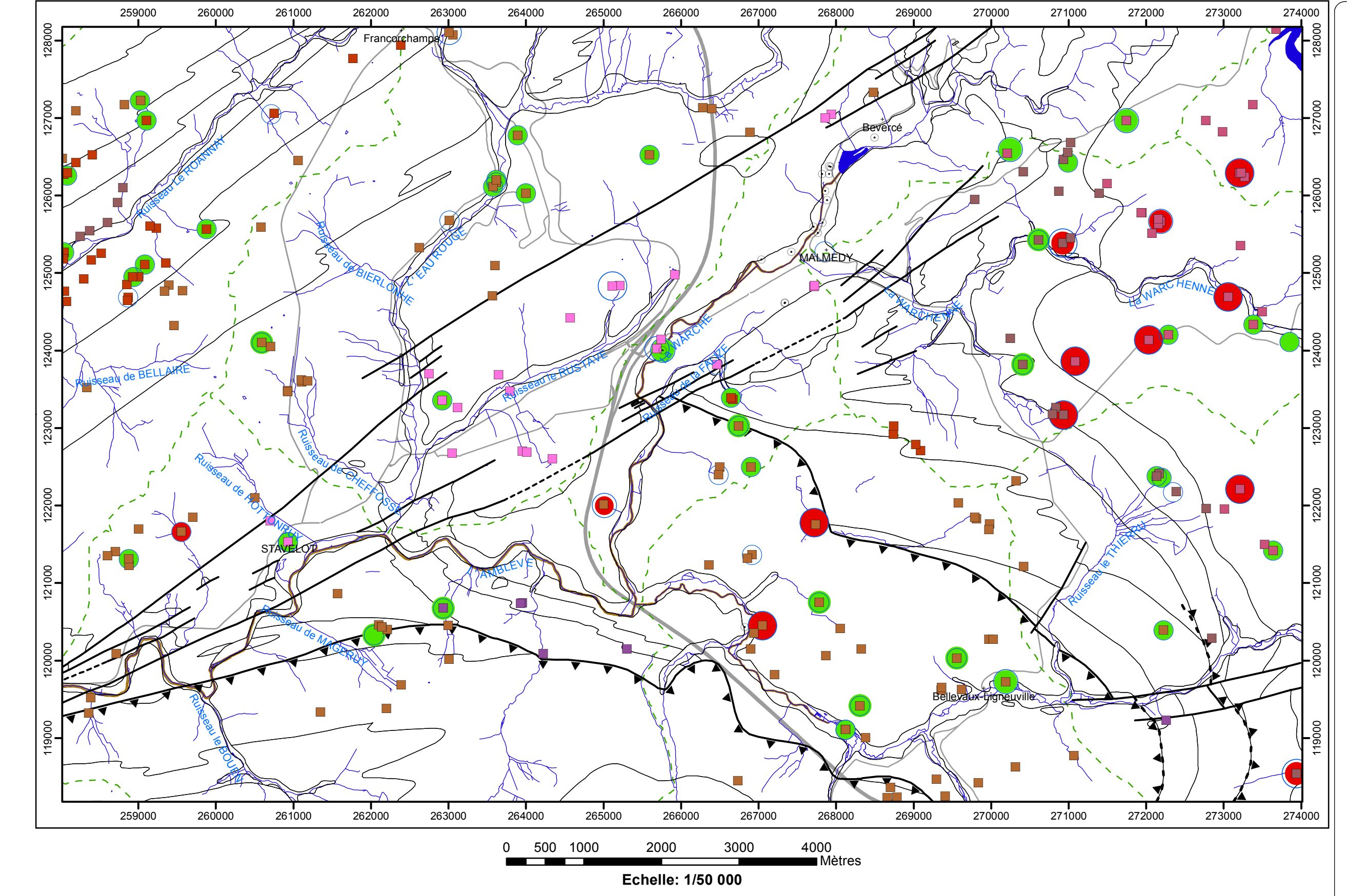
Echelle: 1/25 000

Carte des informations complémentaires et des caractères des nappes



- TESTS et ANALYSES**
 - Essai de pompage
 - Analyses chimiques disponibles
 - Diagraphie
- ZONE DE PROSPECTION GÉOPHYSIQUE**
- TYPE DE NAPPE**
 - Nappe libre
- LIMITES GÉOLOGIQUES**
 - Limites des formations géologiques
- FAILLES**
 - Faïlle
 - Faïlle hypothétique
 - Faïlle de chevauchement
 - Faïlle de chevauchement hypothétique
- HYDROGRAPHE et INFRASTRUCTURE**
 - Réseau hydrographique
 - Berges des rivières à large lit
 - Principaux lacs
 - Bassins hydrographiques
 - Autoroute
 - Route principale d'importance majeure
 - Beveréc : nom de la localité

Carte des volumes d'eau prélevés



- AQUIFÈRES CAPTES OU SOLICITÉS PAR LES OUVRAGES**
 - Aquifère alluvial
 - Aquifère du Permien
 - Aquiclude à niveaux aquifères du Dévonien inférieur
 - Aquiclud à niveaux aquifères du socle cambro-silurien
 - Aquiclud à niveaux aquifères du socle cambro-silurien
 - Aquiclud du socle cambro-silurien
 - Aquiclud à niveaux aquifères du socle cambro-silurien
- VOLUMES MOYENS PRÉLEVÉS en m³/an pour les années 2012-2016**
 - 1 - 1 000
 - 1 001 - 10 000
 - 10 001 - 50 000
- VOLUME PRÉLEVÉ POUR LA DISTRIBUTION PUBLIQUE d'eau en m³/an (Déclaration pour l'année 2016)**
 - 1 - 1 000
 - 1 001 - 10 000
 - 10 001 - 50 000
- AUTRES VOLUMES PRÉLEVÉS d'eau en m³/an (Déclaration pour l'année 2015)**
 - 1 - 1 000
 - 1 001 - 10 000
- LIMITES GÉOLOGIQUES**
 - Limites des formations géologiques
- FAILLES**
 - Faïlle
 - Faïlle hypothétique
 - Faïlle de chevauchement
 - Faïlle de chevauchement hypothétique
- HYDROGRAPHE et INFRASTRUCTURE**
 - Réseau hydrographique
 - Berges des rivières à large lit
 - Principaux lacs
 - Bassins hydrographiques
 - Autoroute
 - Route principale d'importance majeure
 - Beveréc : nom de la localité

- PIEZOMETRIE**
478.6m 29/05/2006
 - Cote ponctuelle (en m) de l'Aquifère du Permien et date
 - Cote ponctuelle (en m) de l'Aquiclud à niveaux aquifères du Dévonien inférieur et date
 - Cote ponctuelle (en m) de l'Aquiclud à niveaux aquifères du socle cambro-silurien et date
 - Cote ponctuelle (en m) de l'Aquiclud à niveaux aquifères du socle cambro-silurien et date
 - Cote ponctuelle (en m) de l'Aquiclud à niveaux aquifères du socle cambro-silurien et date
- POINTS HYDROGÉOLOGIQUES**
 - Puits pour la distribution publique d'eau potable
 - Autre puits
 - Drain
 - Piezomètre
 - Source (exploitée ou non)
 - Prélèvement d'eau de surface
 - Sonde géothermique
- STATIONS**
 - Station climatique
 - Station limnimétrique
- PHÉNOMÈNES KARSTIQUES PONCTUELS**
 - Perte
 - Résurgence
- ZONES DE PREVENTION**
 - Zone de prévention à définir autour du captage
 - Zone de prévention rapprochée arrêtée
 - Zone de prévention éloignée arrêtée
- TRAIT DE COUPE et FAILLES**
 - Trait de coupe
 - Faïlle
 - Faïlle hypothétique
 - Faïlle de chevauchement
 - Faïlle de chevauchement hypothétique
- LIMITES GÉOLOGIQUES**
 - Limites des formations géologiques
- CARRIÈRES**
 - Carrière à ciel ouvert
- UNITS HYDROGÉOLOGIQUES**
 - Aquifère alluvial
 - Aquifère des terrasses fluviales
 - Aquifère des sables de remplissage
 - Aquifère du Permien
 - Aquiclud à niveaux aquifères du Dévonien inférieur
 - Aquiclud à niveaux aquifères du socle cambro-silurien
 - Aquiclud à niveaux aquifères du socle cambro-silurien
 - Aquiclud du socle cambro-silurien
 - Aquiclud à niveaux aquifères du socle cambro-silurien
- HYDROGRAPHE**
 - Réseau hydrographique
 - Principaux lacs
 - Berges des rivières à large lit

Coupe hydrogéologique

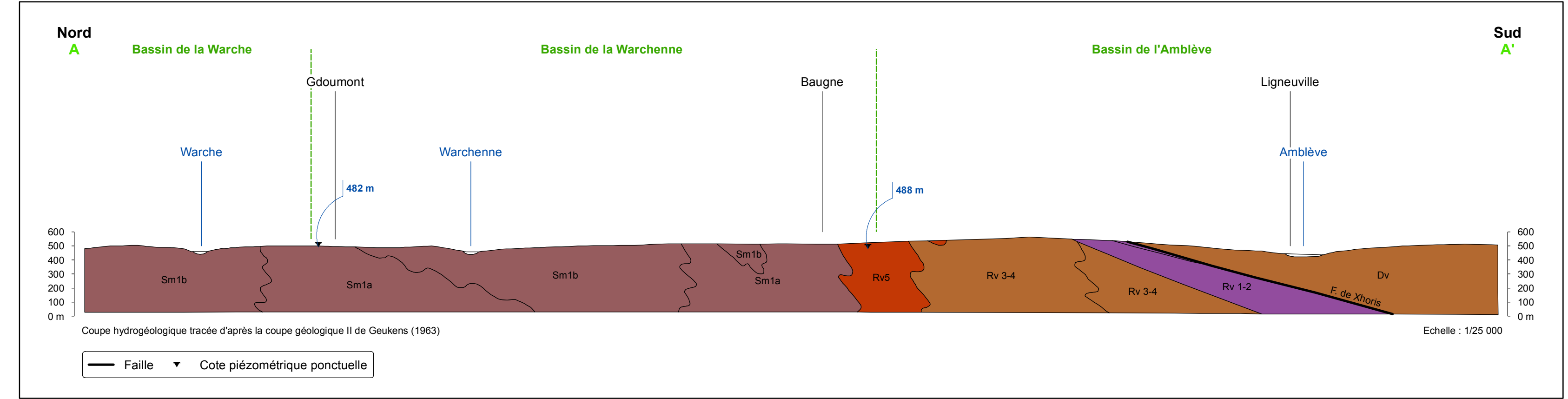


Tableau de correspondance : Géologie - Hydrogéologie

Ere	Système	Série	Etage	Abréviation	Lithologie	Unités hydrogéologiques		
Cénozoïque	Holocène			amo	Dépôts tourbeux (sphaignes)	Aquifère alluvial		
				t	Dépôts tourbeux (sphaignes)	Aquifère des tourbes (non cartographié)		
				q	Limon, cailloux, argile, sable	Aquiclud limoneux (non cartographié)		
Paléocène	Oligo-Eo-Paléocène			ala	Terrasses fluviales	Aquifère des terrasses fluviales		
				Te	Sable	Aquifère des sables de remplissage		
Mésozoïque	Crétacé	Sénomien			Débris de silex	Aquifère des craies du Crétacé (non cartographié)		
Paléozoïque	Permien			Pa	Poudingue de Malmedy	Aquifère du Permien		
				G	Succession verticale (de haut en bas) : Quartzites gréseux / Schistes et quartzites / Complexe arkosique avec schistes et poudingue / Conglomérats	Aquiclud à niveaux aquifères du Dévonien inférieur		
	Dévonien	Inférieur (Lochkoven)			Sm2	Schistes et quartzophylades	Aquiclud à niveaux aquifères du socle cambro-silurien	
					Sm1b	Quartzophylades		
	Ordovicien	Inférieur	Salmien inférieur			Sm1a	Phyllades et quartzophylades, et à la base bancs gréseux avec des fragments schisteux	Aquiclud à niveaux aquifères du socle cambro-silurien
						Rv5	Alternance de phyllades et de quartzophylades	Aquiclud à niveaux aquifères du socle cambro-silurien
						Rv4	Alternance de bancs de quartzites et de phyllades	Aquiclud à niveaux aquifères du socle cambro-silurien
Cambrien	Supérieur et Moyen	Revinien			Rv1-2	Phyllades et quartzites en alternance avec des quartzites phyladeux	Aquiclud du socle cambro-silurien	
					Dv2	Grès, schistes et schistes gréseux		
	Inférieur	Devilien			Dv1	Quartzites séparés par des bancs de schistes et d'argose	Aquiclud à niveaux aquifères du socle cambro-silurien	