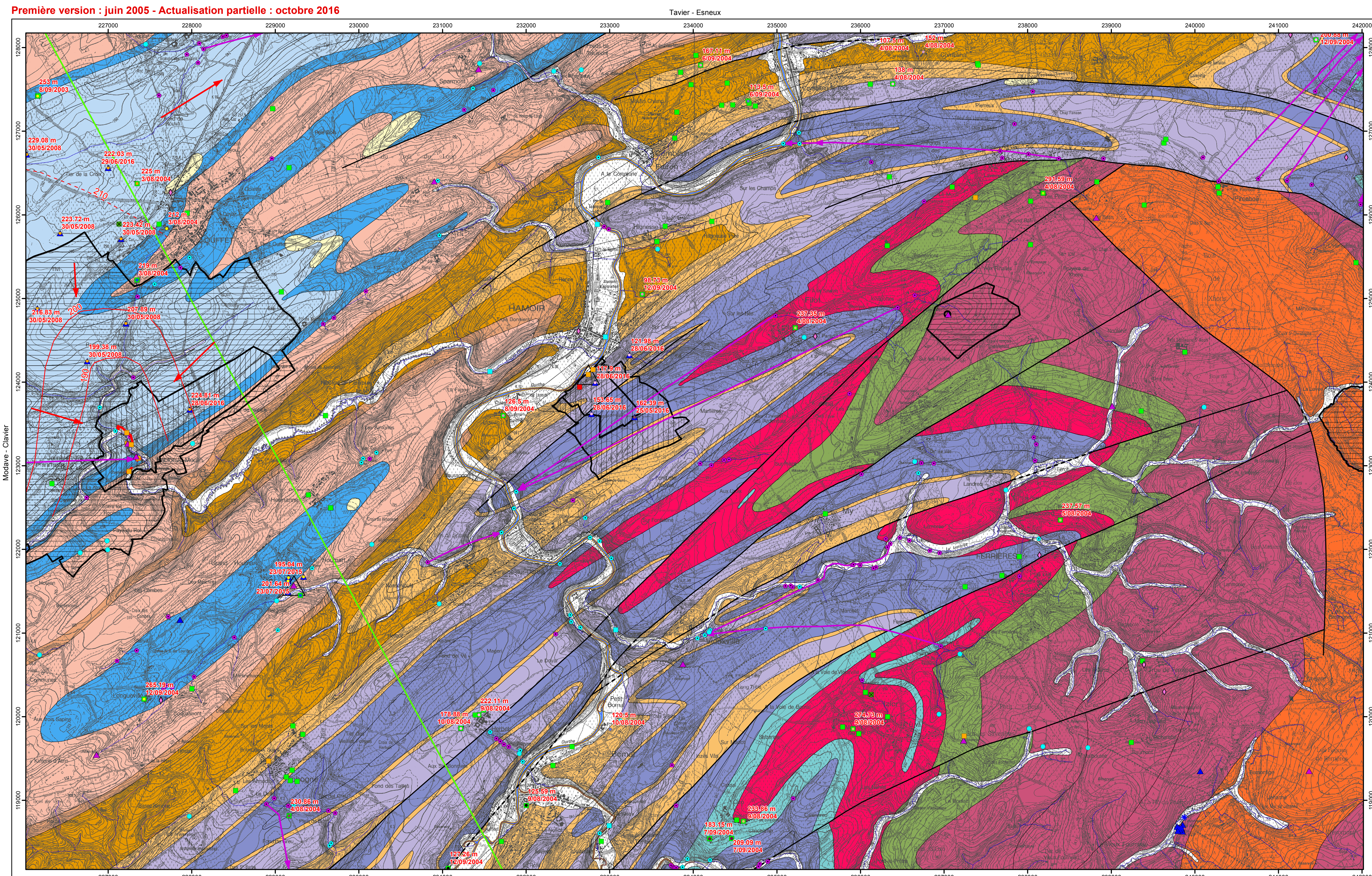


Première version : juin 2005 - Actualisation partielle : octobre 2016



Extrait de la carte topographique 49/5-6 de l'Institut Géographique national  
Durbuy - Mormont  
Carte hydrogéologique tracée d'après la carte géologique de M. Lohest et P. Fourmarier (Service Géologique de Belgique, 1958, 1902)  
Echelle: 1/25 000

**PIEZOMETRIE**  
224.81 m 28/06/2016

- Cote ponctuelle (en m) de l'aquifère alluvial et date
- Cote ponctuelle (en m) de l'aquifère des calcaires du Carbonifère et date
- Cote ponctuelle (en m) de l'aquifère-aquard-aquiclude de l'Hastarien et date
- Cote ponctuelle (en m) de l'aquifère des grès du Famennien et date
- Cote ponctuelle (en m) de l'aquifère des grès du Famennien et date
- Cote ponctuelle (en m) de l'aquifère du Famennien et date
- Cote ponctuelle (en m) de l'aquifère du Frasnien et date
- Cote ponctuelle (en m) de l'aquifère des calcaires du Frasnien et date
- Cote ponctuelle (en m) de l'aquifère des calcaires du Givetien et date
- Cote ponctuelle (en m) de l'aquifère de l'Eifelien et date
- Cote ponctuelle (en m) de l'aquifère de l'Eifelien et date
- Cote ponctuelle (en m) de l'aquifère à niveaux aquifères du Dévonien inférieur et date

Isopèzes de Juillet 1998 (Néblon)

- Isopèze principale (en m) de l'aquifère des calcaires du Carbonifère
- Isopèze extrapolée (en m) de l'aquifère des calcaires du Carbonifère

Juillet 1998 (Néblon)

- Sens probable d'écoulement de l'aquifère des calcaires du Carbonifère

**POINTS HYDROGÉOLOGIQUES**

- Puits pour la distribution publique d'eau potable
- Autre puits
- Drain
- Piezomètre
- Source (exploitée ou non)
- Eau carbogazeuse
- Sonde géothermique

**STATIONS**

- Station climatique
- Station limnimétrique

**LIGNES HYDROGÉOLOGIQUES**

- Galerie

**PHÉNOMÈNES KARSTIQUES**

- Perte
- Écoulement karstique reconnu par traçage

**ZONES DE PRÉVENTION**

- Zone de prévention à définir autour du captage
- Zone de prévention rapprochée arrêtée
- Zone de prévention éloignée arrêtée

**TRAIT DE COUPE ET FAILLES**

- Trait de coupe
- Faille
- Faille sous couverture

**LIMITES GÉOLOGIQUES**

- Limites des formations géologiques

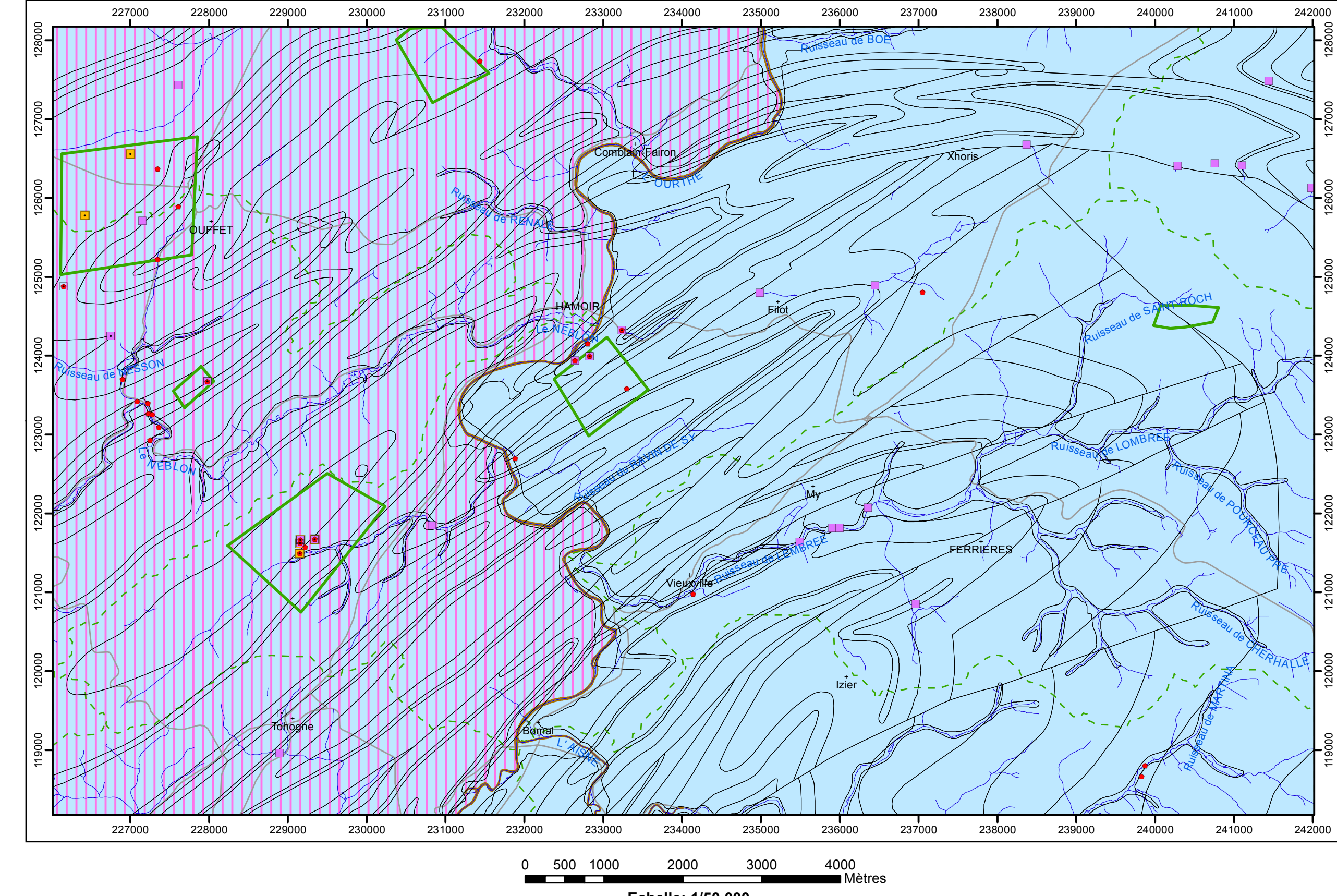
**UNITÉS HYDROGÉOLOGIQUES**

- Aquifère alluvial
- Aquifère des sables de remplissage
- Aquifère des calcaires du Carbonifère
- Aquifère - Aquard - Aquiclude de l'Hastarien
- Aquifère des grès du Famennien
- Aquard du Famennien
- Aquiclude du Famennien
- Aquifère des calcaires du Frasnien
- Aquiclude du Frasnien
- Aquifère des calcaires du Givetien
- Aquifère de l'Eifelien
- Aquard de l'Eifelien
- Aquiclude de l'Eifelien
- Aquifère à niveaux aquifères du Dévonien inférieur
- Aquifère à niveaux aquicludes du Dévonien inférieur

**HYDROGRAPHIE**

- Réseau hydrographique
- Berges des rivières à large lit

### Carte des informations complémentaires et du caractère des nappes



**TESTS ET ANALYSES**

- Essai de pompage
- Analyses chimiques disponibles
- Essai de traçage
- Diagraphie
- Zone de prospection géophysique

**ZONE VULNÉRABLE**

- Zone vulnérable aux nitrates

**TYPE DE NAPPE**

- Nappe libre

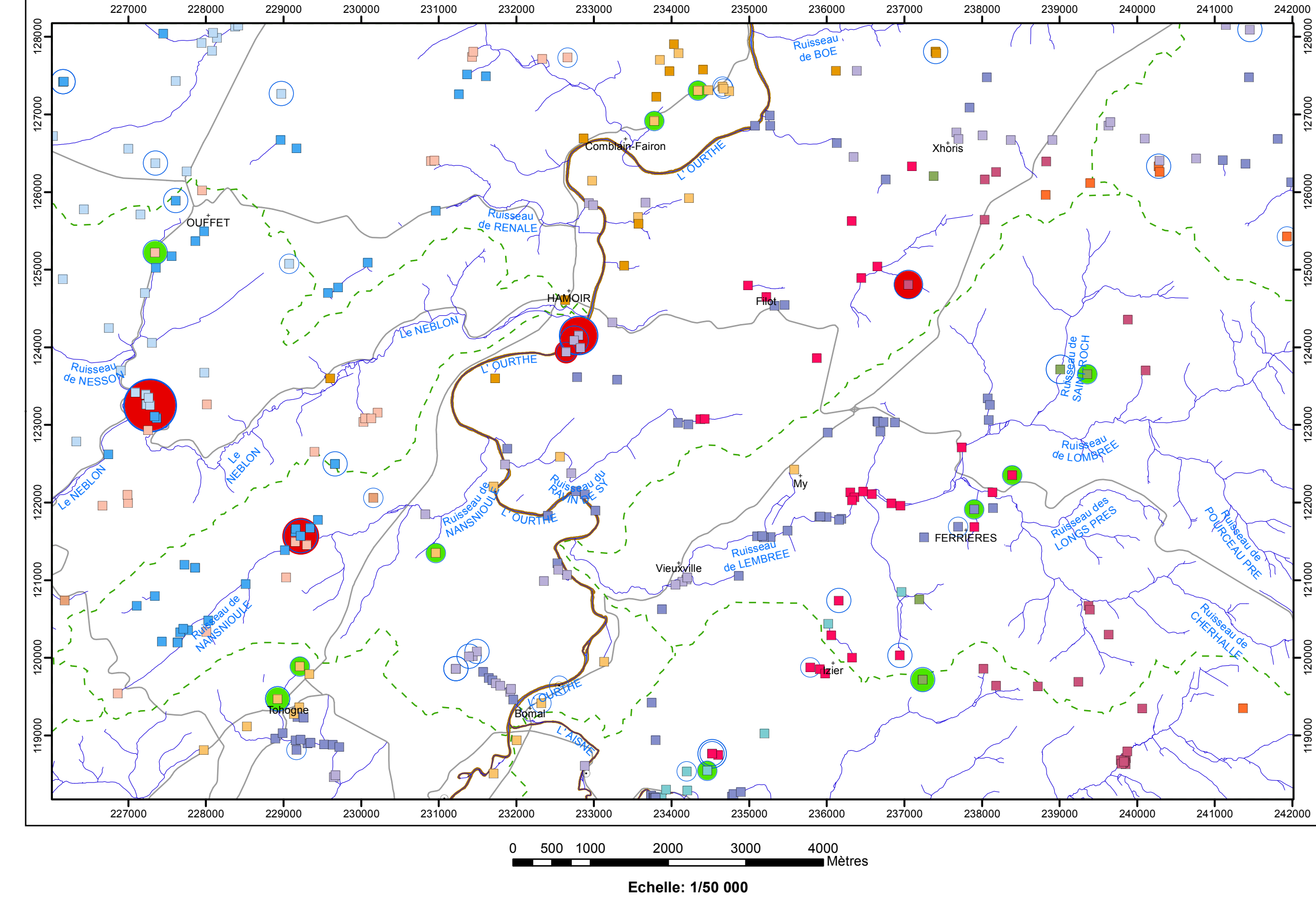
**LIMITES GÉOLOGIQUES**

- Limites des formations géologiques

**HYDROGRAPHIE ET INFRASTRUCTURE**

- Réseau hydrographique
- Berges des rivières à large lit
- Bassins hydrographiques
- Route principale d'importance majeure
- Outlet: nom de la localité

### Carte des volumes d'eau prélevés



**AQUIFÈRES CAPTES OU SOLICITÉS PAR LES OUVRAGES**

- Aquifère alluvial
- Aquifère des calcaires du Carbonifère
- Aquifère - Aquard - Aquiclude de l'Hastarien
- Aquifère des grès du Famennien
- Aquard du Famennien
- Aquifère des calcaires du Frasnien
- Aquiclude du Frasnien
- Aquifère des calcaires du Givetien
- Aquifère de l'Eifelien
- Aquard de l'Eifelien
- Aquiclude de l'Eifelien
- Aquifère à niveaux aquifères du Dévonien inférieur
- Aquifère à niveaux aquicludes du Dévonien inférieur

**VOLUMES MOYENS PRÉLEVÉS en m³/an pour les années 2010 à 2014**

- 1 - 1000
- 1001 - 10 000
- 10 001 - 50 000
- 50 001 - 100 000
- 100 001 - 500 000
- 5 000 001 - 10 000 000

**VOLUME PRÉLEVÉ POUR LA DISTRIBUTION PUBLIQUE d'eau en m³/an (Déclaration pour l'année 2015)**

- 1 - 10 000
- 10 001 - 50 000
- 100 001 - 500 000
- 5 000 001 - 10 000 000

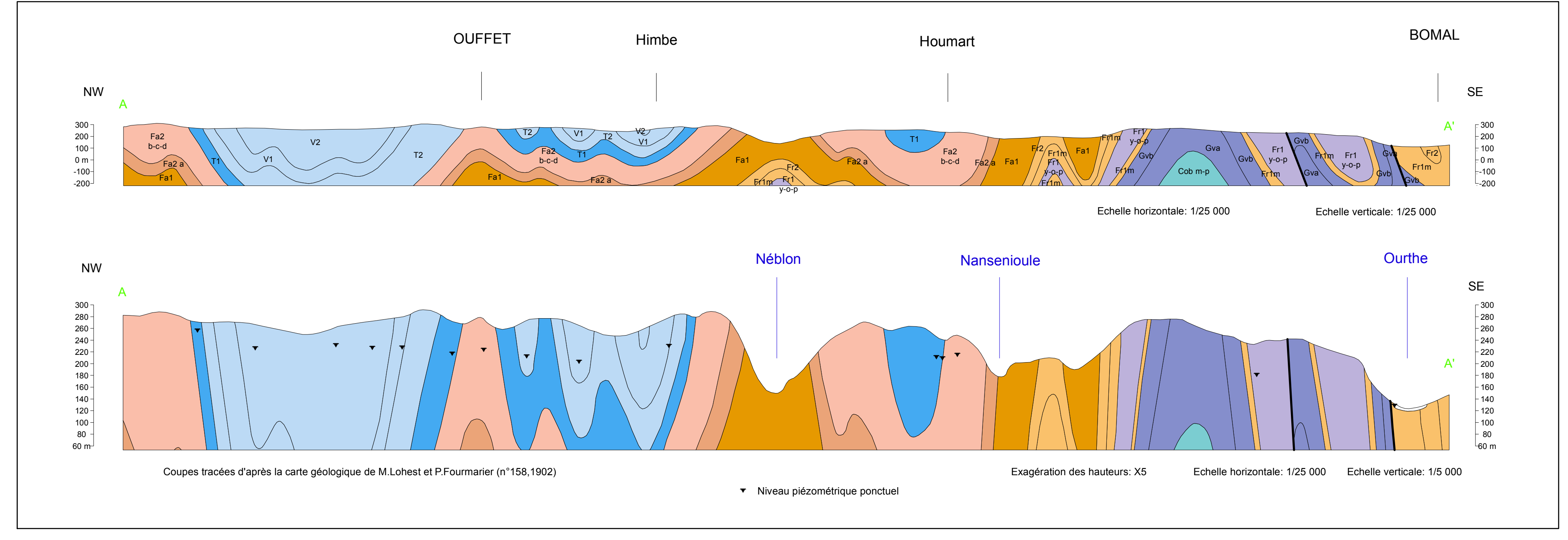
**AUTRES VOLUMES PRÉLEVÉS d'eau en m³/an (Déclaration pour l'année 2014)**

- 1 - 1000
- 1001 - 10 000

**HYDROGRAPHIE ET INFRASTRUCTURE**

- Réseau hydrographique
- Berges des rivières à large lit
- Bassins hydrographiques
- Route principale d'importance majeure
- Outlet: nom de la localité

### Coupes hydrogéologiques



### Tableau de correspondance : Géologie - Hydrogéologie

Ere	Système	Série	Etage	Assise	Lithologie	Abréviation	Hydrogéologie				
Cénozoïque	Quaternaire	Holocène	Pléistocène (non cartographié)	Miosène	alluvions modernes, dépôts limoneux et éboulis des pentes	am. ale. 0	Aquifère alluvial				
					Hesbayan	cailloux, gravier, sable	q3o	Aquard limoneux (non cartographie)			
					Camprien	cailloux, gravier, sable	q2m				
	Paléogène	Oligocène	Dépôts supérieurs	Dépôts inférieurs	cailloux de quartz blanc - grès fins, avec dépôts sableux intercalés	Onx, Ona	Aquifère des sables de remplissage				
					sable quartzeux, fin, pailleté homogène	Om	Aquifère des calcaires du Carbonifère				
					calcaire souvent très compact, parfois grenu	V2b					
					calcaire à grains cristallins - calcaire oolithique ou compact	V2a					
					calcaire à crinoïdes, généralement dolomités	V1b					
					"marbre" noir de Dinant en parties avec cherts, souvent dolomités	V1a					
					calcaire à crinoïdes, sans cherts (petit granité de l'Ourthe et des Ecousaines)	T2b					
Paléozoïque	Carbonifère	Dinantien	Viséen	calcaire à crinoïdes de Landelles	T1c	Aquifère - Aquard - Aquiclude de l'Hastarien					
				schistes foncés	T1b						
				alternance de calcaire, de schistes, de grès micacés et de grès à ciment calcaire	T1a	Aquifère des grès du Famennien					
				grès micacés et schistes, avec grès à ciment calcaire ou schistes noduleux	Fa2d						
				grès micacés massifs à pavés noduleux, avec couches stratobédouilles vers le bas	Fa2c						
				grès à ciment calcaire ou schistes noduleux, avec grès micacés et schistes vers le haut	Fa2b						
				grès micacés stratobédouilles et schistobédouilles	Fa1c						
				schistes à crinoïdes et grès micacés	Fa1b						
				Dévonien	Supérieur	Frasnien	Givetien	calcaire de Banneau	Fa1a	Aquifère des calcaires du Frasnien	
								schistes de Banneau	Fa1b		
	"marbre" rouge et gris	Fa1c	Aquifère de l'Eifelien								
	calcaire stratifié, massif ou noduleux	Fa1d									
	goussier	Er1y	Aquifère de l'Eifelien								
	schistes divers, assez souvent noduleux	Frtm									
	calcaire avec couche de schistes à la base	G6b	Aquifère des calcaires du Givetien								
	calcaire de Givet	G6a									
	Dévonien	Moyen	Givetien					Givetien	grès à ciment calcaire à crinoïdes, grès micacés, schistes	Gobp	Aquifère de l'Eifelien
									calcaire de Couvin	Gobm	
				calcaire de Couvin	Cobn	Aquifère des Relieues					
				schistes gréseux et grès de Bure	Cob						
grès et schistes rouges de Winnenne				Bi	Aquifère de l'Eifelien						
grès et schistes noirs de Wrex				Ch3							
Dévonien				Inférieur	Coblencien	Gédinnien	grauwacke, grès micacés et grès de Houffalize		Cb2	Aquifère à niveaux aquifères du Dévonien inférieur	
							schistes, grauwacke et grès de Mwart - grès d'Anor et de Bastogne		Cb1		
Dévonien	Inférieur	Gédinnien	Gédinnien	grès micacés et schistes généralement bigarrés, souvent noduleux ou ocellueux, de Fozz	Gdb	Aquifère à niveaux aquicludes du Dévonien inférieur					