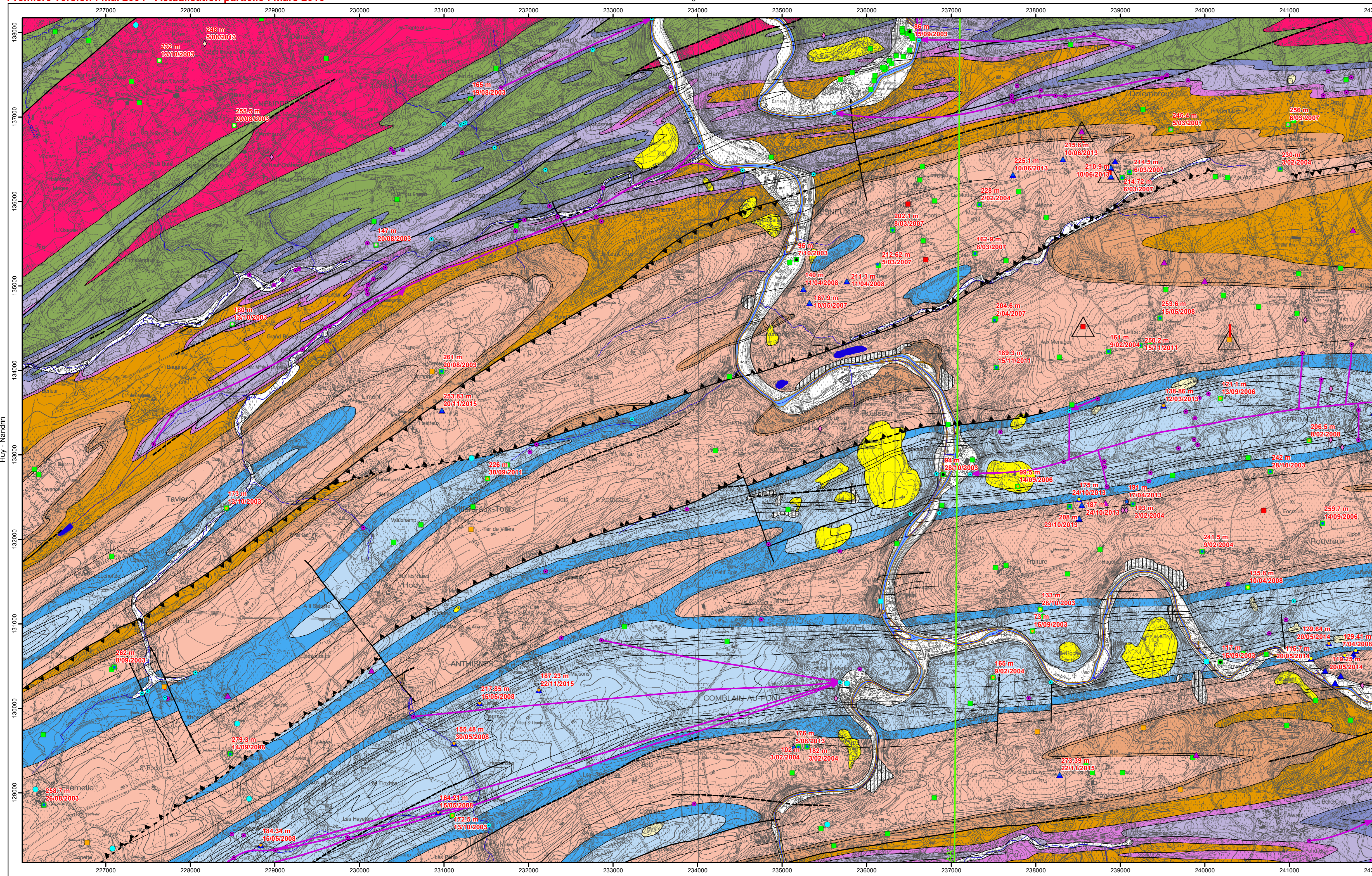


Tavier - Esneux | 49/1-2

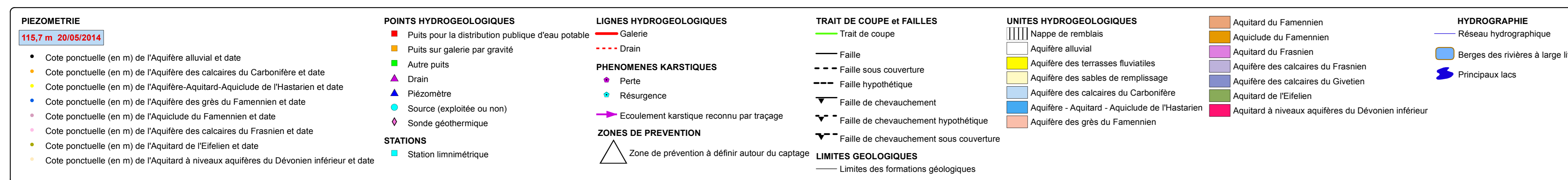


REPRODUCTION INTERDITE

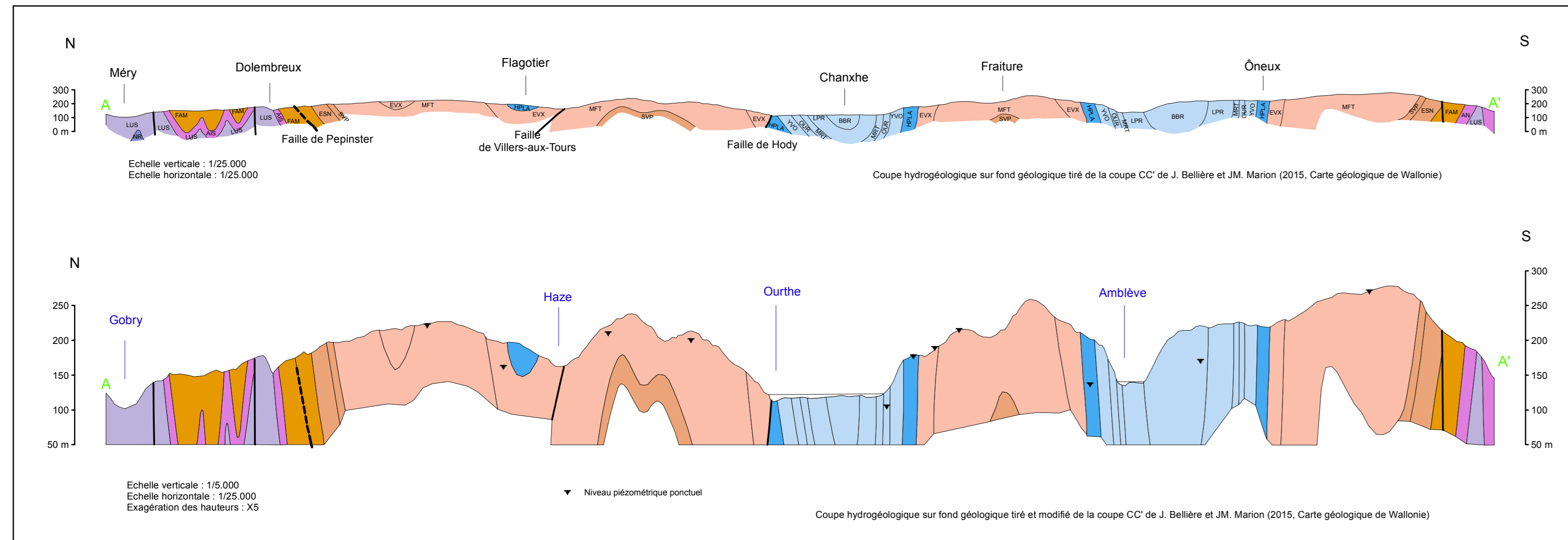
Extrait de la carte topographique 49/1-2 de l'Institut Géographique national
Coordonnées Lambert belge, 1972, exprimées en mètres

0 500 1000 2000 3000 4000 5000 Mètres

Echelle: 1/25 000



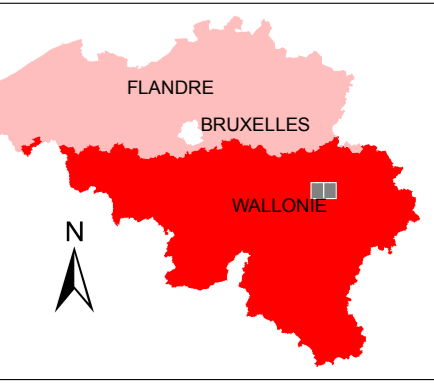
Coupes hydrogéologiques



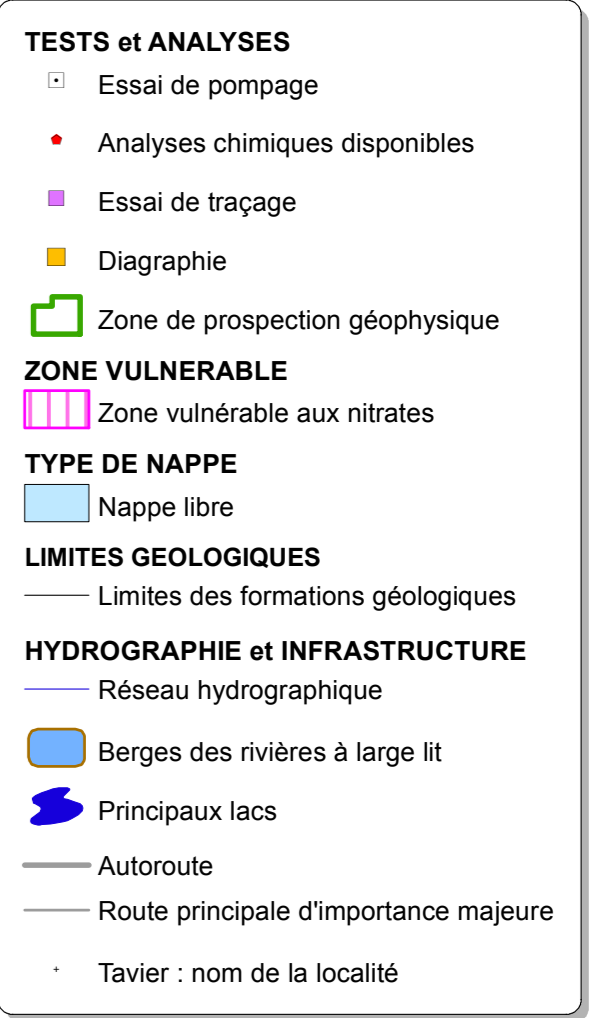
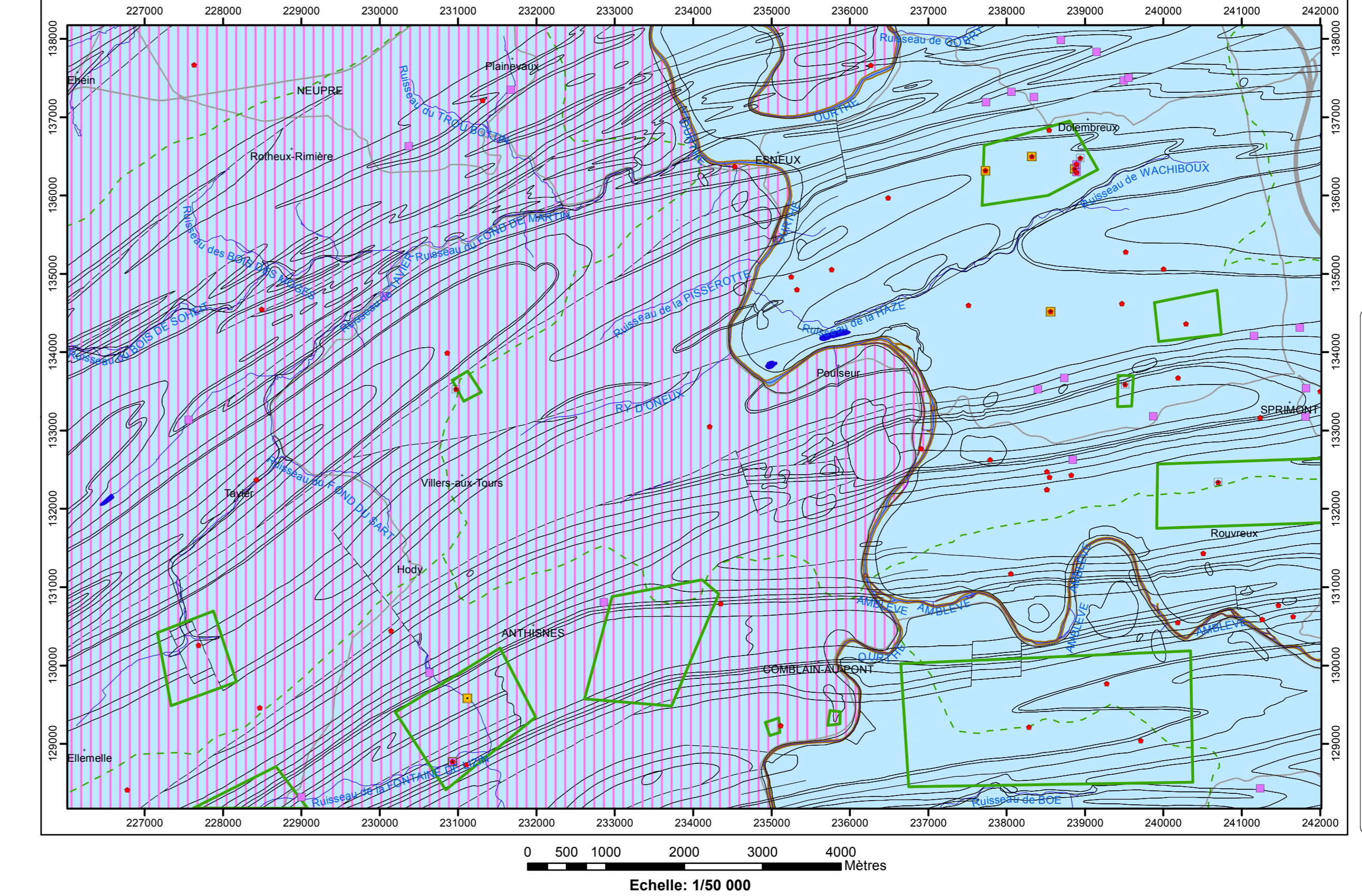
Dépôt légal : D/2016/12.796/5
ISBN : 978-2-8056-0219-1

Éditée par le SERVICE PUBLIC DE WALLONIE
Direction Générale opérationnelle, Agricolture,
Ressources Naturelles et Environnement
Avenue Prince de Liège 15 B-5100 Namur (Belgique)

Réalisée par Ingrid Ruthy
Actualisation partielle : Ingrid Ruthy
Hydrogéologie et Géologie de l'Environnement
Université de Liège
Sart Tilman - Bâtiment B52 B-4000 LIEGE

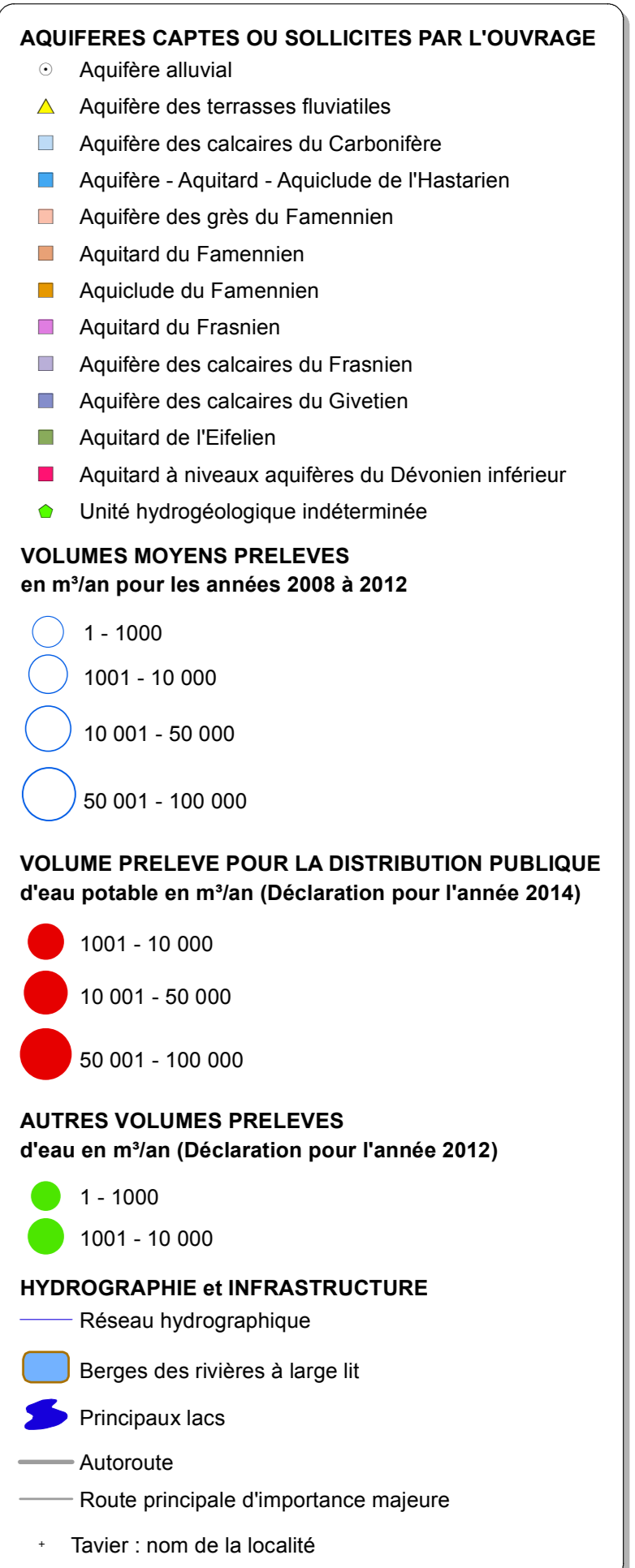
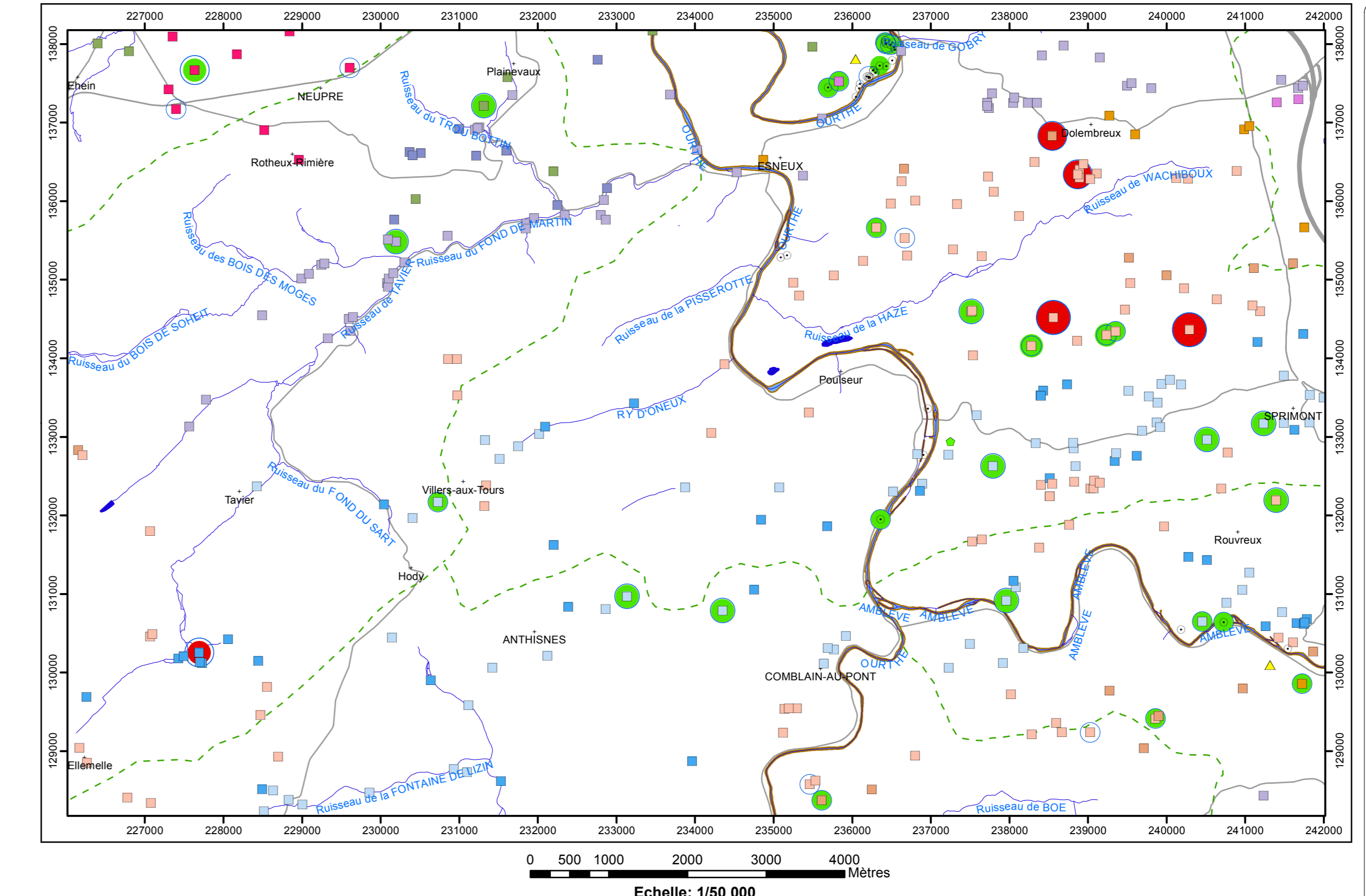


Carte des informations complémentaires et des caractères des nappes



Echelle: 1/50 000

Carte des volumes d'eau prélevés



Echelle: 1/50 000

Tableau de correspondance : Géologie - Hydrogéologie

Ère	Système	Série	Étage	Groupe	Formation	Lithologie	Abréviation	Hydrogéologie
Quaternaire	Holocène	Alluvions modernes	Pliocène	Limon	Formations anthropiques	Remblais, terrils	X	
					Graviers, sables, limon	AMD	Aquifère alluvial	
					Loess	UM	Aquifère (imperméable non cartographié)	
Néo-Paléogène	Miocène	Dépôts sableux	Lives	Alluvions anciennes	Limon sableux - argile - galets	ALA	Aquifère des terrasses fluviales	
				Dépôts sableux	Sables et graviers	SBL	Aquifère des sables de remplissage	
Carbonifère	Viséen	Mliiniadien	Ivorien	Lives	Calcaires de grains divers	DIV	Aquifère des calcaires du Carbonifère	
				Neffe	Calcaires	NEF		
				Tenwagne	Calcaires à grains fins	TER		
				Brèche de la Belle Roche	Brèche calcaire à ciment spartique ou micritique, à blocs de toutes tailles	BRR		
				Longpré	Dolomites saccharolites encriniques	LPR		
				Mertinville	Calcaires	MRT		
				Ourthe	"Pett Grant", encainte	OUR		
				Weyr	Calcaires	WYO		
				Landelles	Calcaires	LAL		
				Port d'Ancepe	Schistes calcareux	PDA		
Paléozoïque	Supérieur	Famennien	Hastarien	Comblain-au-Pont	Grès et siltites alternant vers le haut avec des grès calcaireux et des calcaires	(CP) EVP	Aquifère des grès du Famennien	
				Éviéux	Mézoquartzites arkosiques micacés, en bancs d'épaisseurs diverses	EVX		
				Montfort	Siltites à blocs de calcaire	MFT		
				Comblain-la-Tour	Siltites à blocs de calcaire	(CT)		
				Souverain-Pire	Siltites à blocs de calcaire	SVP		
				Esneux	Grès à grains très fins - Siltites en bancs minces	ESN		
				Hodimont	Schistes et shales pouvant contenir des nodules de calcaire fin	FAM		
				Lambermont	Schistes surmontés de calcaires	LAM		
				Aisemont	Calcaires et calcaires noduleux	AS		
				Aisemont-Neuville	Calcaires et calcaires à grains fins	AN		
Dévonien	Moyen	Frasnien	Givetien	Lustin	Calcaires et calcaires à grains fins	LUS	Aquifère des calcaires du Frasnien	
				Presles/Ninnes	Calcaires argileux - Shales	ULS		
				Fromelles	Calcaires à grains fins, souvent laminaires	FRO		
				Roux	Niveau terrassé à la base à blocs de siltites, siltites, calcaires quartzeux	NR		
				Nivremont	Calcaires fins parfois quartzitiques. À la base, quartzites parfois granuleux	NEV		
				Épénastre	Grès et quartzites avec niveaux de poudingues	PER		
				Érnien	Quartzites et poudingues	ERN		
				Burnot	Quartzites	BLR		
				Wépion	Quartzites	WEP		
				Acoz	Alternance de quartzites, siltites et schistes	ACO		