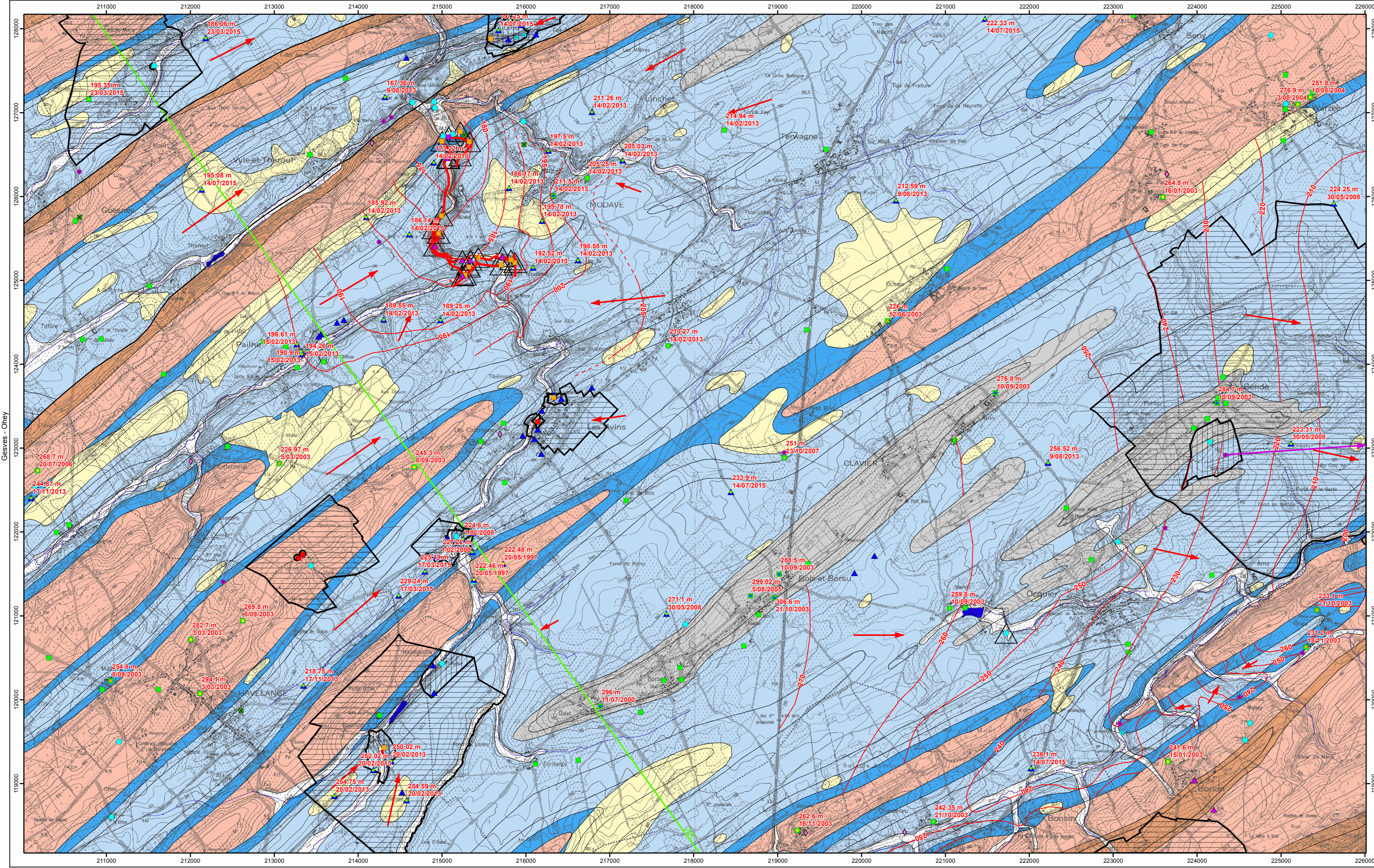


Première version : mars 2000 - Actualisation partielle : janvier 2016



REPRODUCTION INTERDITE
Echelle: 1/25 000
Mètres

PIEZOMETRIE
222,33 m 14/07/2015

- Cote ponctuelle (en m) de l'Aquifère à niveaux aquifères du Houiller et date
- Cote ponctuelle (en m) de l'Aquifère des calcaires du Carbonifère et date
- Cote ponctuelle (en m) de l'Aquifère-Aquillard-Aquiclude de l'Hasartien et date
- Cote ponctuelle (en m) de l'Aquifère des grès du Famennien et date
- Cote ponctuelle (en m) de l'Aquifère des grès du Famennien et date

ISOPHÈSES
Isophèse principale (en m) de l'Aquifère des calcaires du Carbonifère
Isophèse extrapolée (en m) de l'Aquifère des calcaires du Carbonifère

Sens d'écoulement
Sens probable d'écoulement de l'Aquifère des calcaires du Carbonifère

POINTS HYDROGÉOLOGIQUES
Puits pour la distribution publique d'eau potable
Puits sur galerie par gravité
Puits sur galerie par pompage
Autre puits
Drain
Pézomètre
Source (exploitée ou non)
Sonde géothermique

LIGNES HYDROGÉOLOGIQUES
Galerie
Drain
Perte
Résurgence
Écoulement karstique reconnu par traçage

ZONES DE PREVENTION
Zone de prévention à définir autour du captage
Zone de prévention rapprochée arrêtée
Zone de prévention éloignée arrêtée

LIMITES GÉOLOGIQUES
Limites des formations géologiques

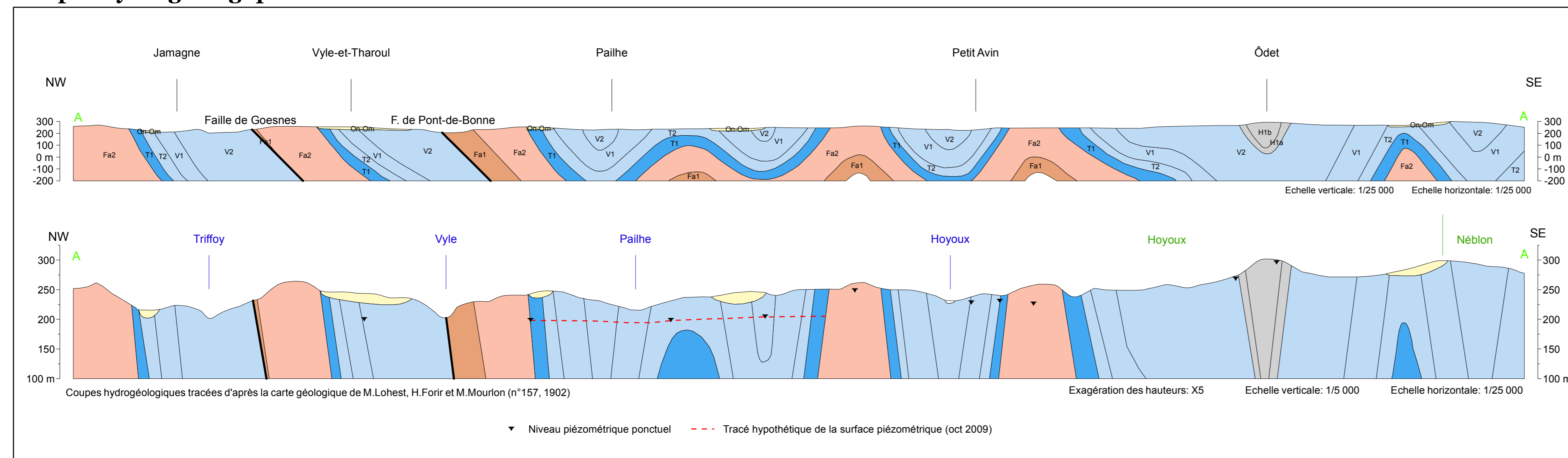
UNITS HYDROGÉOLOGIQUES
Aquifère alluvial
Aquifère des sables de remplissage
Aquifère à niveaux aquifères du Houiller
Aquifère des calcaires du Carbonifère
Aquifère - Aquillard - Aquiclude de l'Hasartien
Aquifère des grès du Famennien
Aquillard du Famennien

HYDROGRAPHIE
Réseau hydrographique
Berges des rivières à large lit
Principaux lacs

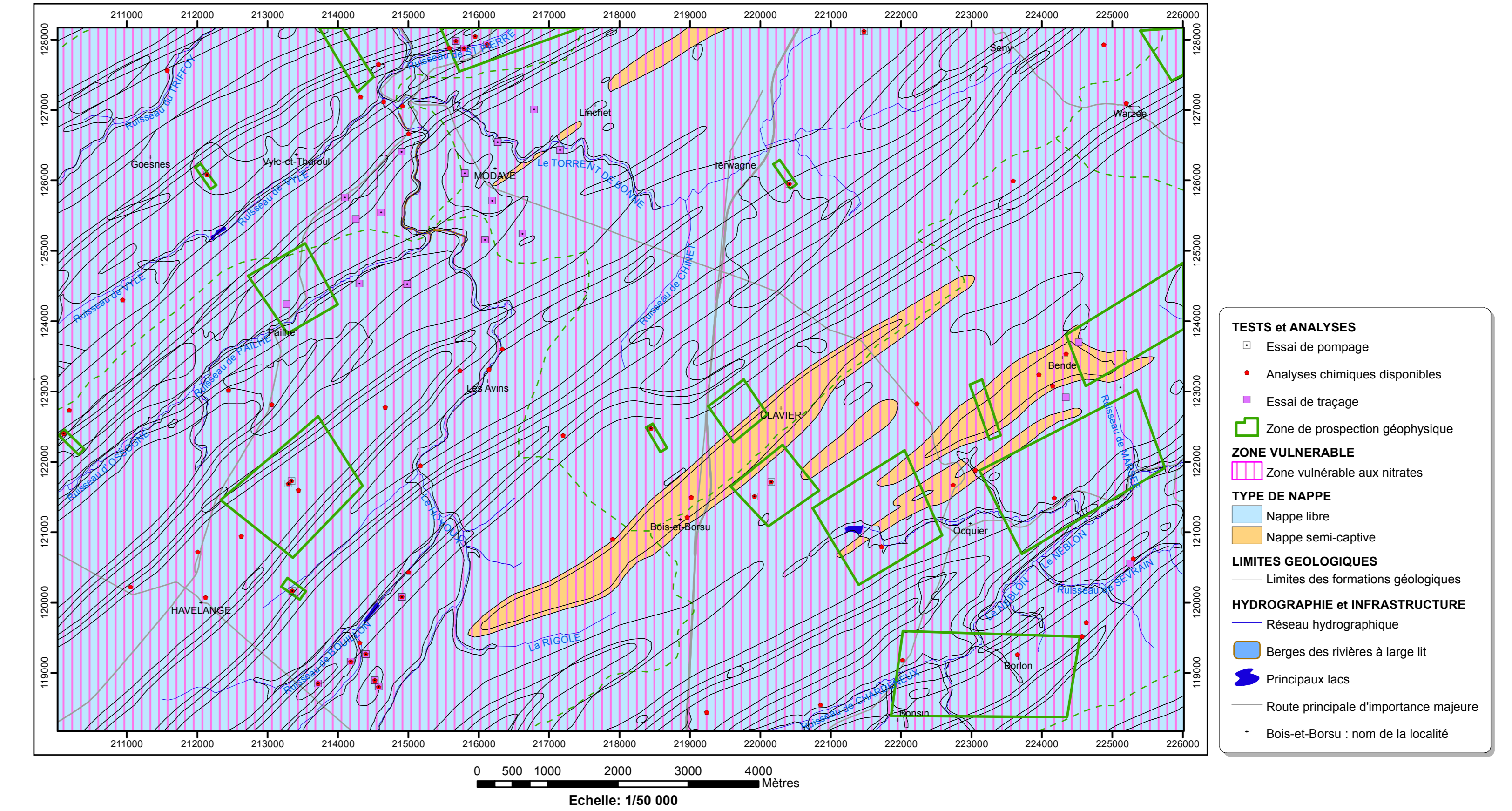
TRAIT DE COUPE et FAILLES
Traité de coupe
Faille

STATIONS
Station climatique
Station limnimétrique

Coupes hydrogéologiques



Carte des informations complémentaires et des caractères des nappes



Carte des volumes d'eau prélevés

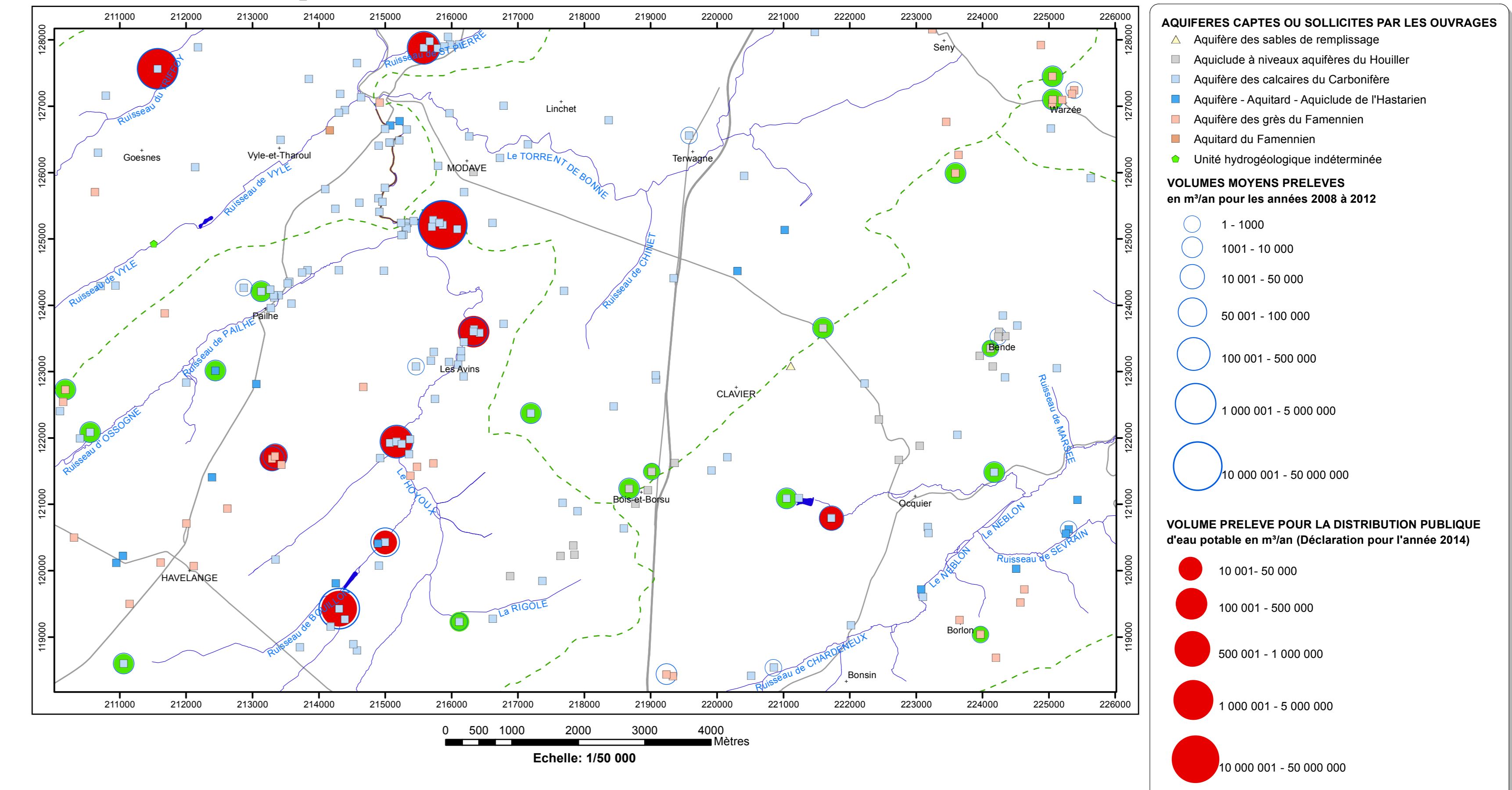


Tableau de correspondance : Géologie - Hydrogéologie

Ere	Système	Série	Etage	Assise	Lithologie	Abréviation	Hydrogéologie							
Quaternaire	Supérieur	Mosaïque	Dépôts supérieurs continentaux	Dépôts inférieurs marins	alluvions modernes des vallées, limons remaniés limon, sable	alm, ale, e, f q1	Aquifère alluvial							
							Aquifère limoneux (non-stagnant)							
Paléogène	Oligocène	Houiller	Intérieur	Viséen	grès souvent kéluphiques, grès micacés, schistes - houille maigre phanérites, schistes siliceux - ampélites	H1b H1a	Aquifère des sables de remplissage							
							Aquifère à niveaux aquifères du Houiller							
Carbonifère	Dinantien	Houiller	Intérieur	Viséen	calcaire avec lits d'antracite calcaire souvent très compact, parfois grénu calcaire à grains cristallins, calcaire ostéique ou compact	V2c V2b V2a	Aquifère des calcaires du Carbonifère							
								Dinant	calcaire à crinoides, généralement dolomitisé "marbre" noir de Dinant, en partie avec cherts, souvent dolomitisé	V1b V1a				
											Tournaisien	Ecaussinnes et Waulsort	calcaire à crinoides - petit "granit" de l'Ourthe et des Ecaussinnes calcaire d'Yvoir, avec crinoides et cherts calcaire à crinoides et calcaire argileux schistes foncés	T2b T2a T1c T1b T1a
								Hastière	calcaire à crinoides, calcaire avec schistes intercalés	T2b T1b				
								Eveux	grès micacés et schistes, avec grès à ciment calcaire ou schistes noduleux	Fa2c Fa2b				
											Souverain-Pin	grès micacés massifs à gravés vers le haut, avec couches stratolites vers le bas	Fa2b Fa2a	
								Esneux	grès à ciment calcaire ou schistes noduleux, avec grès micacés et schistes vers le haut	Fa2c Fa1c				
											Mariembourg	schistes souvent volacés avec grès micacés	Fa1b	
								Devonien	Supérieur	Famennien				Aquifère - Aquillard - Aquiclude de l'Hasartien
Aquifère des grès du Famennien														
Devonien	Supérieur	Famennien	Aquifère des grès du Famennien											
				Aquifère des grès du Famennien										
Devonien	Supérieur	Famennien	Aquifère des grès du Famennien											
				Aquifère des grès du Famennien										
Devonien	Supérieur	Famennien	Aquifère des grès du Famennien											
				Aquifère des grès du Famennien										