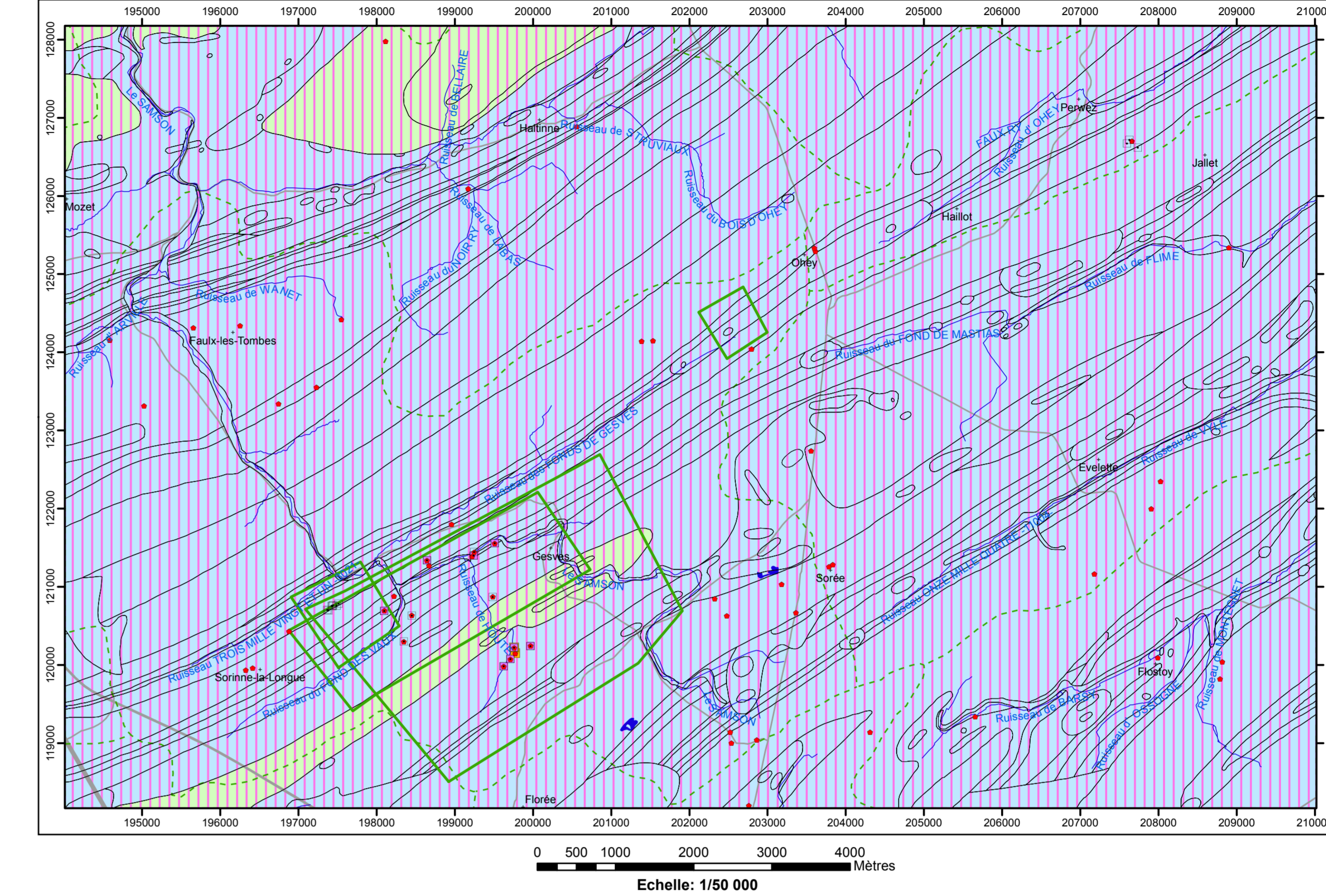


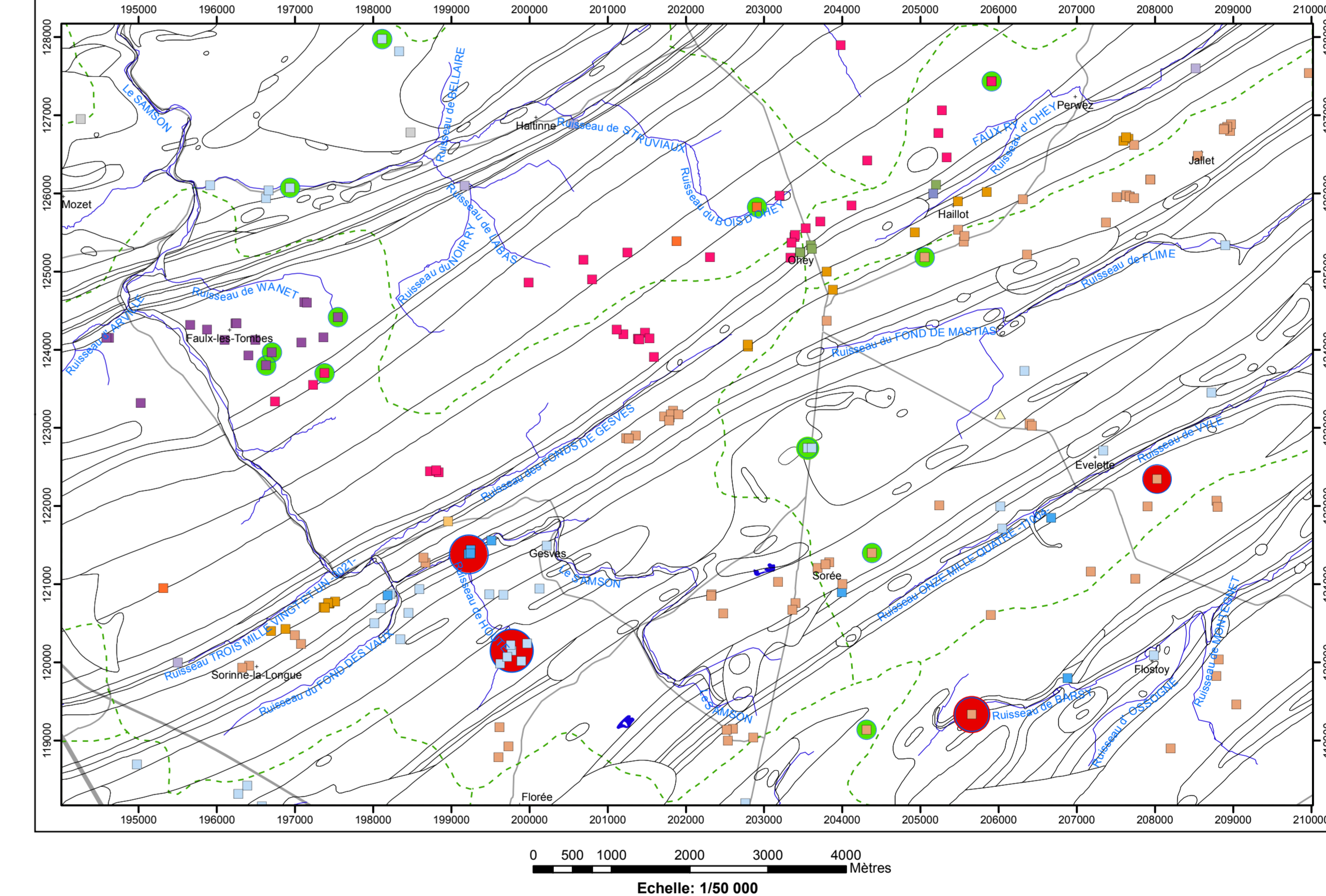
Extrait de la carte topographique 48/5-6 de l'Institut Géographique national.
Coordonnées Lambert belge, 1972, exprimées en mètres
Carte hydrogéologique tracée d'après la carte géologique n°156 de M.X. Stainier (1901)
Echelle: 1/25.000

Carte des informations complémentaires et des caractères des nappes



- TESTS et ANALYSES**
 - Essai de pompage
 - Analyses chimiques disponibles
 - Essai de traçage
 - Diagraphie
 - Zone de prospection géophysique
- TYPÉ DE NAPPE**
 - Nappe libre
 - Nappe captive
- ZONE VULNERABLE**
 - Zone vulnérable aux nitrates
- LIMITES GÉOLOGQUES**
 - Limites des formations géologiques
- HYDROGRAPHIE et INFRASTRUCTURE**
 - Réseau hydrographique
 - Principaux lacs
 - Bassins hydrographiques
 - Autoroute
 - Route principale d'importance majeure
 - Sortie : nom de la localité

Carte des volumes d'eau prélevés



- VOLUMES MOYENS PRELEVÉS en m³/an pour les années 2006 à 2012**
 - 1 - 1 000
 - 10 001 - 50 000
 - 50 001 - 100 000
 - 100 001 - 500 000
 - 500 001 - 1 000 000
- VOLUME PRELEVÉ POUR LA DISTRIBUTION PUBLIQUE d'eau potable en m³/an (Déclaration pour l'année 2012)**
 - 10 001 - 50 000
 - 100 001 - 500 000
 - 500 001 - 1 000 000
- AUTRES VOLUMES PRELEVÉS (Eau en m³/an (Déclaration pour l'année 2012))**
 - 1 - 1 000
 - 1 001 - 10 000
- LIMITES GÉOLOGQUES**
 - Limites des formations géologiques
- HYDROGRAPHIE et INFRASTRUCTURE**
 - Réseau hydrographique
 - Principaux lacs
 - Bassins hydrographiques
 - Autoroute
 - Route principale d'importance majeure
 - Sortie : nom de la localité

PIEZOMETRIE
225m 10/08/2014

- Cote ponctuelle (en m) de l'Aquifère à niveaux aquifères du Houllier et date
- Cote ponctuelle (en m) de l'Aquifère des calcaires du Carbonifère et date
- Cote ponctuelle (en m) de l'Aquifère - Aquitard - Aquifère de l'Hastarien et date
- Cote ponctuelle (en m) de l'Aquifère du Famennien et date
- Cote ponctuelle (en m) de l'Aquifère des calcaires du Frasnien et date
- Cote ponctuelle (en m) de l'Aquifère à niveaux aquifères du Dévonien inférieur et date
- Cote ponctuelle (en m) de l'Aquifère à niveaux aquifères du Dévonien inférieur et date
- Cote ponctuelle (en m) de l'Aquifère du socle cambro-silurien et date

Sens d'écoulement en 2007

- Sens probable d'écoulement de l'Aquifère des calcaires du Carbonifère
- Sens probable d'écoulement de l'Aquifère des calcaires du Frasnien

POINTS HYDROGÉOLOGIQUES

- Puits pour la distribution publique d'eau potable
- Puits sur galerie par gravité
- Autre puits
- Drain
- Piezomètre
- Source (exploitée ou non)

STATIONS

- Station climatique
- Station limnimétrique

PHÉNOMÈNES KARSTIQUES PONCTUELS

- Fente
- Résurgence
- Écoulement karstique reconnu par traçage

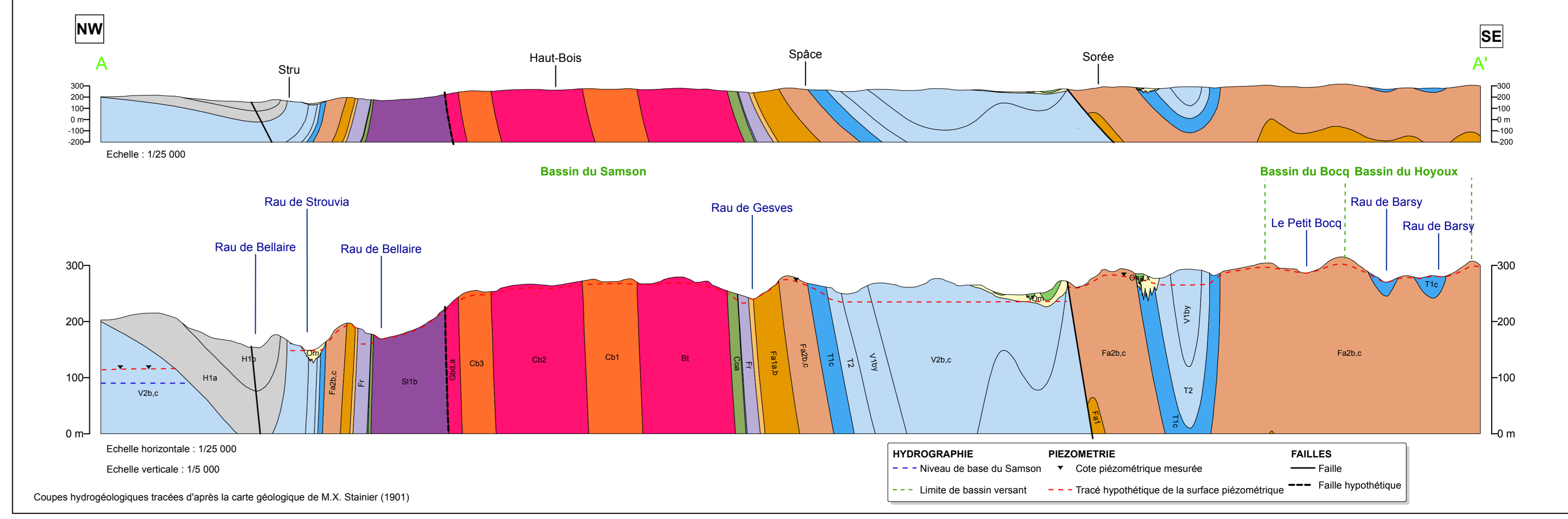
ZONES DE PREVENTION

- Zone de prévention à définir autour du captage
- Zone de prévention rapprochée arrêtée
- Zone de prévention élargie arrêtée

Tableau de correspondance : Géologie - Hydrogéologie

ERE	SYSTEME	SERIE	ETAGE	SYSTEME/ETAGE	ASSISE	Lithologie	Abréviation	Unités hydrogéologiques		
CENOZOÏQUE	QUATERNAIRE	HOLOCÈNE				Alluvions modernes des vallées	allm	Aquifère alluvial		
						Argiles siliceuses d'Andenne	And	Aquifère d'argiles de remplissage		
						Dépôts supérieurs continentaux	Grès blancs de grès blancs	Grb	Aquifère des sables de remplissage	
	PALÉOGENE	OLIGOCÈNE	RUPELIEN	TONGRENIEN	Inférieure		Sables fins micacés	On	Aquifère des sables de remplissage	
								Poudingue, ardoise	Htc	
								Grès tétraploques, schistes, psammites, houille et terre-houille	Htb	
			FAMENNIESE	Moyen	Viseen	Vise		Calcaires à Productus gigantes	V2tc	Aquifère des calcaires du Carbonifère
								Grande brèche calcare	V2tb	
								Calcaires noirs et bleu-gris avec cherts	V2tb	
	PALÉOZOÏQUE	DEVONIEN	SUPERIEUR	TOURNAISIN	Supérieur		Calcaires et calcaires dolomitiques	V2ay	Aquifère des calcaires du Carbonifère	
							Dolomites et calcaires dolomitiques	V2ay		
							Béches	V2ax		
						Diach	V2ay			
						Diach	V2ay			
						Diach	V2ay			
INFÉRIEUR			FAMENNIESE	Moyen	Viseen	Vise		Grands dolomites avec 100 calcaires de calcaires et de brèches	V2ay	Aquifère des calcaires du Carbonifère
								Bleue noir de Diach avec cherts	V2ay	
								Calcaires à conioles de l'Orthe	T2b	
								Calcaires à conioles d'Yvoir	T2a	
								Calcaires dolomitiques	T2y	
								Calcaires dolomitiques	T2y	
PALÉOZOÏQUE	DEVONIEN	SUPERIEUR	TOURNAISIN	Supérieur		Calcaires et calcaires à conioles de Landelles	T1c	Aquifère - aquitard - aquifère de l'Hastarien		
						Schistes forcés	T1b			
						Calcaires à conioles	T1a			
						Calcaires dolomitiques	T1y			
						Comblain-au-Pont	Fa2b			
						Calcaires, schistes, psammites et magnésiens	Fa2b			
		INFÉRIEUR	FAMENNIESE	Moyen	Viseen	Vise		Eaux	Fa2b	Aquifère du Famennien
								Psammites massifs à joints	Fa2b	
								Schistes à schistes nodules	Fa2b	
								Magnésiens ou schistes nodules	Fa2b	
								Eaux	Fa2b	
								Psammites noduliformes	Fa2b	
PALÉOZOÏQUE	DEVONIEN	SUPERIEUR	TOURNAISIN	Supérieur		Schistes à Rynchonella Dumort	Fa2b	Aquifère du Famennien		
						Schistes à Rynchonella Dumort	Fa2b			
						Schistes de Franc-Want	Fa2b			
						Dolomites lenticulaires	Fa2b			
						Calcaires	Fa2b			
						Calcaires (Maché de Florence)	Fa2b			
		INFÉRIEUR	FAMENNIESE	Moyen	Viseen	Vise		Calcaires	Fa2b	Aquifère des calcaires du Frasnien
								Calcaires (Maché de Florence)	Fa2b	
								Calcaires	Fa2b	
								Dolomites	Fa2b	
								Schistes, magnésiens et oligistes	Fa2b	
								Schistes à Stromatopores	Fa2b	
PALÉOZOÏQUE	DEVONIEN	SUPERIEUR	TOURNAISIN	Supérieur		Calcaires à Stromatopores	Gvb	Aquifère des calcaires du Givetien		
						Calcaires à Stromatopores	Gvb			
						Calcaires à Stromatopores	Gvb			
						Calcaires à Stromatopores	Gvb			
						Calcaires à Stromatopores	Gvb			
						Calcaires à Stromatopores	Gvb			
		INFÉRIEUR	FAMENNIESE	Moyen	Viseen	Vise		Poudingue de Tuffet et de Namme	On	Aquifère de l'Eifelien
								Poudingue de Tuffet et de Namme	On	
								Grès de Wépion avec schistes forcés	Cb3	
								Grès et schistes rouges ou roses d'Accz	Cb2	
								Grès blancs du Bois d'Ause	Cb1	
								Psammites de Fozz, Schistes à nodules calcaires	Gbd	
PALÉOZOÏQUE	DEVONIEN	SUPERIEUR	TOURNAISIN	Supérieur		Poudingue d'Ombrot et ardoises de Davo	Ga	Aquifère à niveaux aquifères du Dévonien inférieur		
						Poudingue d'Ombrot et ardoises de Davo	Ga			
						Psammites de Fozz, Schistes à nodules calcaires	Gbd			
						Psammites de Fozz, Schistes à nodules calcaires	Gbd			
						Psammites de Fozz, Schistes à nodules calcaires	Gbd			
						Psammites de Fozz, Schistes à nodules calcaires	Gbd			
		INFÉRIEUR	FAMENNIESE	Moyen	Viseen	Vise		Schistes quartaires avec bancs d'ardoise et calcilchistes	Sb1a	Aquifère du socle cambro-silurien
								Schistes quartaires avec bancs d'ardoise et calcilchistes	Sb1a	
								Schistes quartaires avec bancs d'ardoise et calcilchistes	Sb1a	
								Schistes quartaires avec bancs d'ardoise et calcilchistes	Sb1a	
								Schistes quartaires avec bancs d'ardoise et calcilchistes	Sb1a	
								Schistes quartaires avec bancs d'ardoise et calcilchistes	Sb1a	

Coupes hydrogéologiques



Coupes hydrogéologiques tracées d'après la carte géologique de M.X. Stainier (1901)
Echelle horizontale : 1/25 000
Echelle verticale : 1/5 000

- HYDROGRAPHIE**
 - Niveau de base du Samson
 - Limite de bassin versant
- PIEZOMETRIE**
 - Cote piézométrique mesurée
 - Tracé hypothétique de la surface piézométrique
- FAILLES**
 - Faïlle
 - Faïlle hypothétique