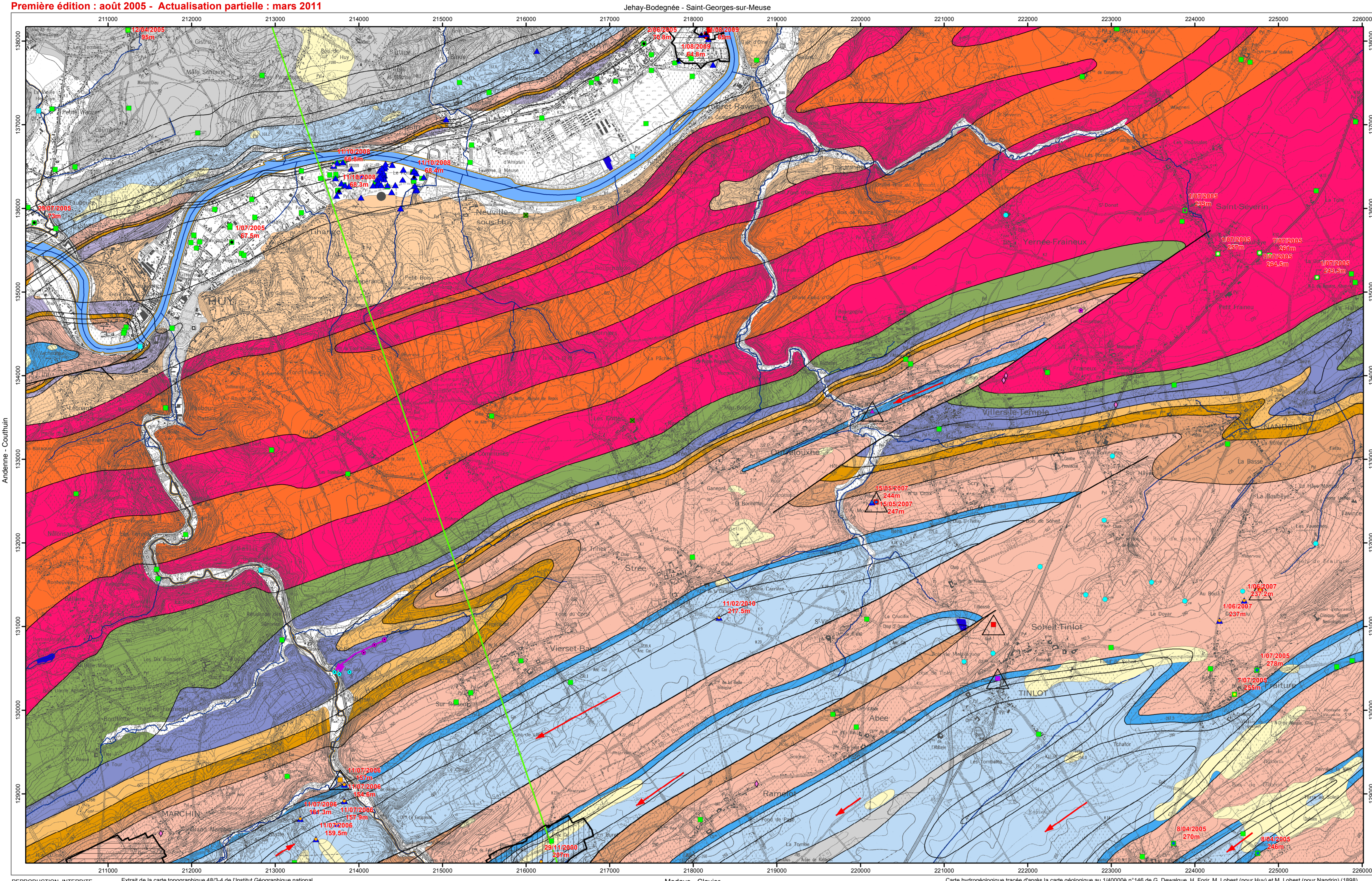


Huy - Nandrin | 48/3-4

CARTE HYDROGÉOLOGIQUE DE WALLONIE

Première édition : août 2005 - Actualisation partielle : mars 2011



REPRODUCTION INTERDITE. Extrait de la carte topographique 48/3-4 de l'Institut Géographique National. Coordonnées Lambert 1972, exprimées en mètres. Carte hydrogéologique tracée d'après la carte géologique au 1:400,000 n°146 de G. Dewalque, H. Foré, M. Lohest (pour Huy) et M. Lohest (pour Nandrin) (1958).

PIEZOMETRIE
217.48 m 11/02/2010

- Cote ponctuelle (en m) de l'aquifère alluvial et date
- Cote ponctuelle (en m) de l'aquifère des calcaires du Carbonifère et date
- Cote ponctuelle (en m) de l'aquifère-aquard-aquidude de l'Hastarien et date
- Cote ponctuelle (en m) de l'aquifère des grès du Famennien et date
- Cote ponctuelle (en m) de l'aquifère des calcaires du Frasnien et date
- Cote ponctuelle (en m) de l'aquifère à niveaux aquifères du Dévonien inférieur et date
- Cote ponctuelle (en m) de l'aquifère à niveaux aquifères du Dévonien inférieur et date
- Sens probable d'écoulement de l'aquifère des calcaires du Carbonifère

POINTS HYDROGÉOLOGIQUES

- Puits pour la distribution publique d'eau potable
- Puits sur galerie par gravité
- Puits sur galerie par pompage
- Autre puits
- Piezomètre
- Drain
- Source (exploitée ou non)
- Sonde géothermique

STATIONS

- Station climatique
- Station limnimétrique

PHÉNOMÈNES KARSTIQUES
Phénomènes karstiques ponctuels

- Perte
- Résurgence
- Écoulement karstique reconnu par traçage

ZONES DE PREVENTION

- Zone de prévention à définir autour du captage
- Zone de prévention rapprochée arrêtée
- Zone de prévention éloignée arrêtée

TRAIT DE COUPE et FAILLES

- Trait de coupe
- Faille

LIMITES GÉOLOGIQUES

- Limites des formations géologiques

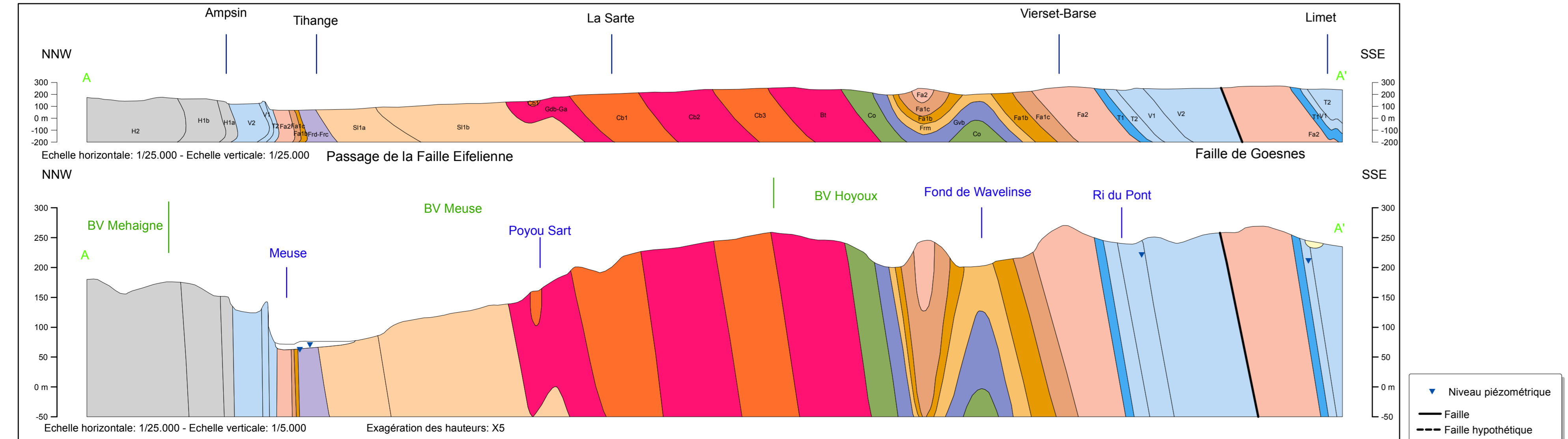
UNITES HYDROGÉOLOGIQUES

- Aquifère alluvial
- Aquifère des sables de remplissage
- Aquifère à niveaux aquifères du Houiller
- Aquifère des calcaires du Carbonifère
- Aquifère - Aquard - Aquidude de l'Hastarien
- Aquifère des grès du Famennien
- Aquard du Famennien
- Aquidude du Famennien
- Aquidude du Frasnien
- Aquifère des calcaires du Frasnien
- Aquifère des calcaires du Givetien
- Aquard de l'Eifelien
- Aquifère à niveaux aquifères du Dévonien inférieur
- Aquard à niveaux aquifères du Dévonien inférieur
- Aquidude du socle cambro-silurien

HYDROGRAPHIE

- Réseau hydrographique
- Berges des rivières à large lit
- Principaux lacs

Coupes hydrogéologiques



48/3-4
Huy - Nandrin

CARTE HYDROGÉOLOGIQUE DE WALLONIE

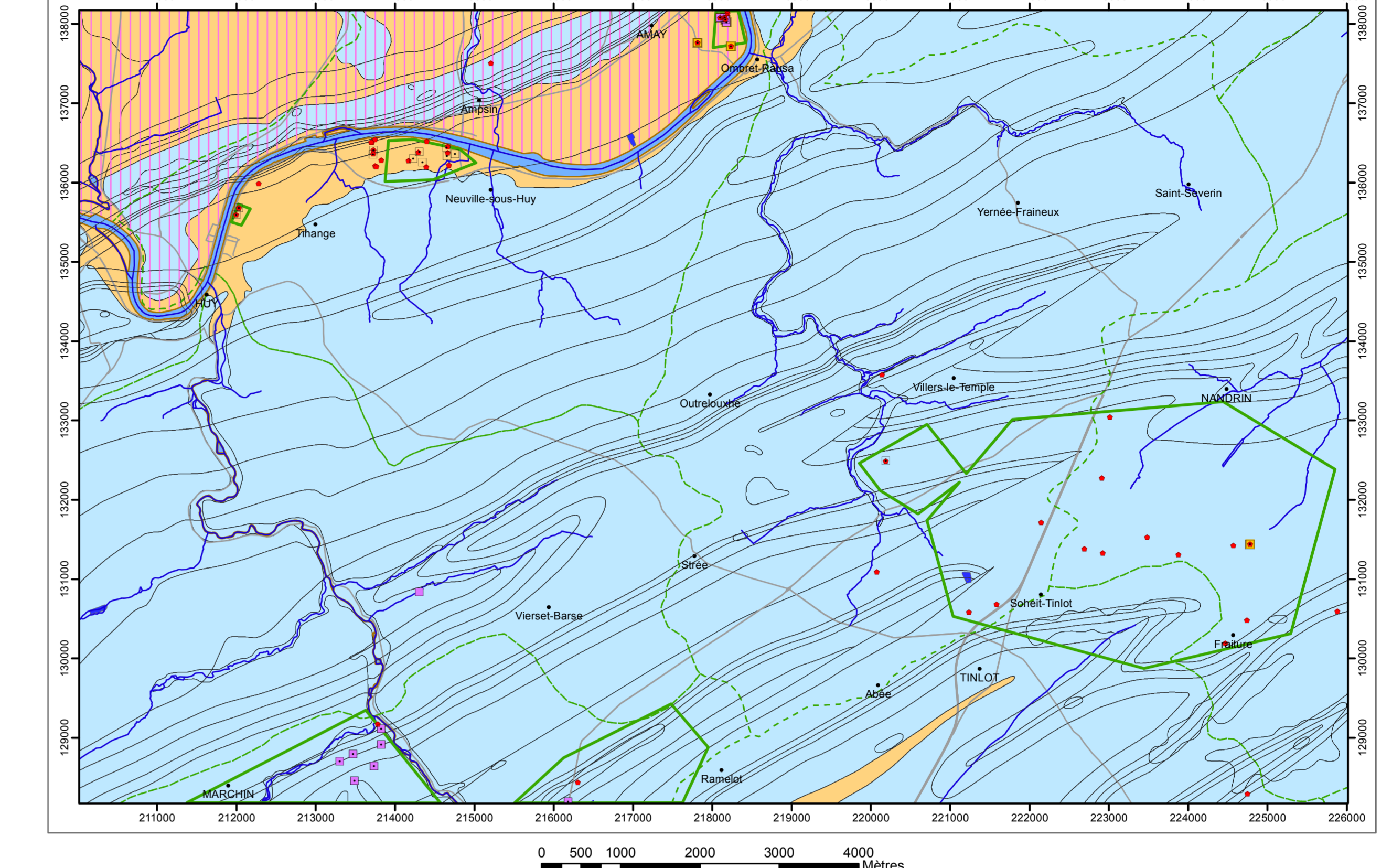
Dépôt légal : D/2011/12-796/3
ISBN : 978-2-8056-0081-4

Wallonie

Édité par le SERVICE PUBLIC DE WALLONIE
Direction Générale opérationnelle, Agriculture, Ressources Naturelles et Environnement
Avenue Prince de Liège 15 B-5100 NAMUR

Réalisée par Ingrid Rathy
Hydrogéologue et Géologue de l'Environnement
Université de Liège
Sart-Tilman - Bâtiment B2z B-4000 LIEGE

Carte des informations complémentaires et du caractère des nappes



TESTS et ANALYSES

- Essai de pompage
- Analyses chimiques disponibles
- Essai de traçage
- Diagraphie
- Zone de prospection géophysique

ZONE VULNERABLE

- Zone vulnérable aux nitrates

LIMITES GÉOLOGIQUES

- Limites des formations géologiques

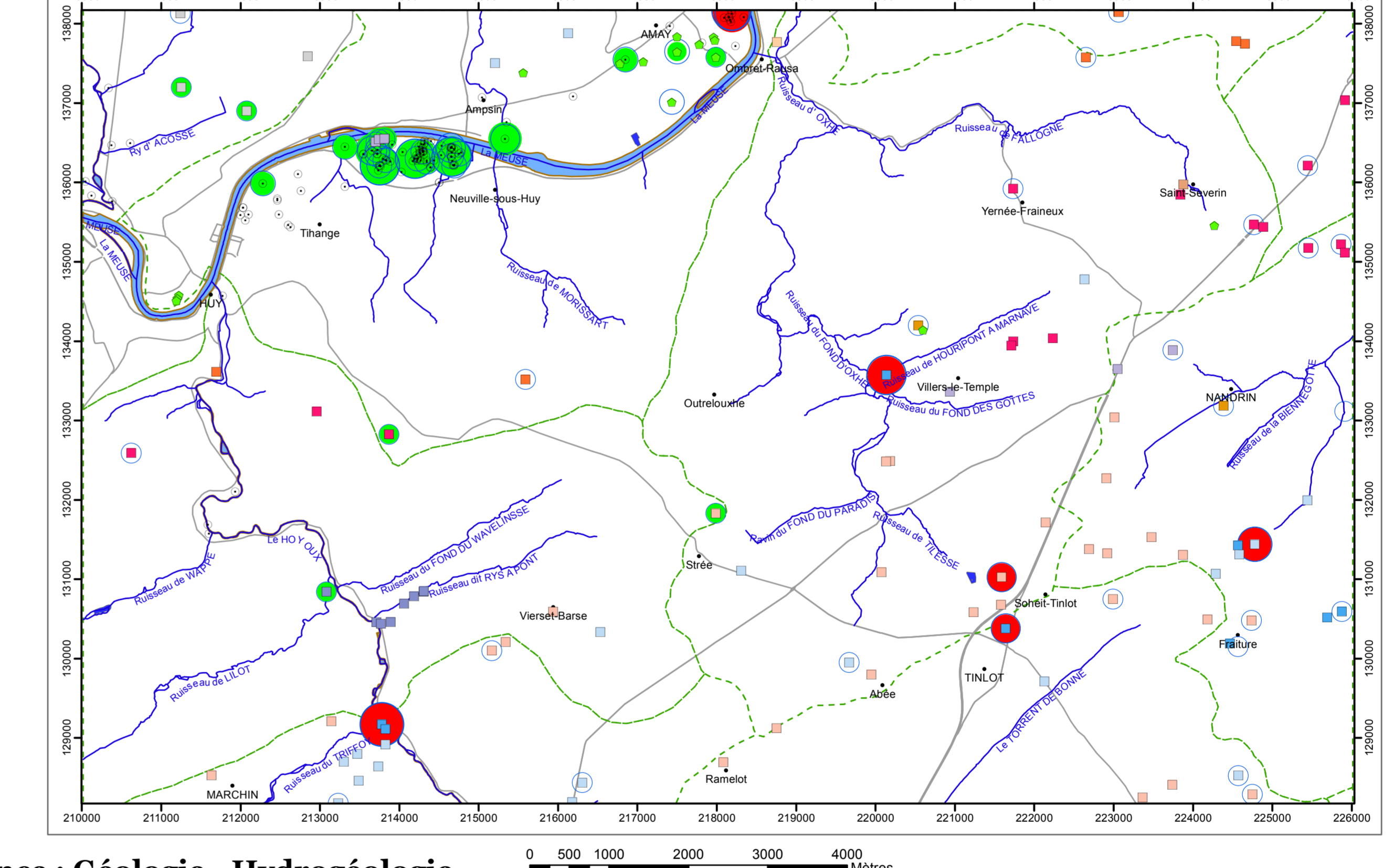
TYPES DE NAPPE

- Nappe libre
- Nappe semi-captive

HYDROGRAPHIE et INFRASTRUCTURE

- Réseau hydrographique
- Berges des rivières à large lit
- Principaux lacs
- Bassins hydrographiques
- Route principale d'importance majeure
- Outrebois - Nom de la localité

Carte des volumes d'eau prélevés



AQUIFÈRE CAPTE OU SOLICITE PAR L'OUVRAGE

- Aquifère alluvial
- Aquidude à niveaux aquifères du Houiller
- Aquifère des calcaires du Carbonifère
- Aquifère - Aquard - Aquidude de l'Hastarien
- Aquifère des grès du Famennien
- Aquard du Famennien
- Aquidude du Famennien
- Aquifère des calcaires du Frasnien
- Aquifère des calcaires du Givetien
- Aquifère à niveaux aquifères du Dévonien inférieur
- Aquard à niveaux aquifères du Dévonien inférieur
- Aquidude du socle cambro-silurien
- Unité hydrogéologique indéterminée

VOLUMES MOYENS PRÉLEVÉS en m³/an pour les années 2004 à 2008

- 1 - 1000
- 1001 - 10 000
- 10 001 - 50 000
- 50 001 - 100 000
- 100 001 - 500 000
- 500 001 - 1 000 000

VOLUME PRÉLEVÉ POUR LA DISTRIBUTION PUBLIQUE d'eau potable en m³/an (Déclaration pour l'année 2009)

- 10 001 - 50 000
- 50 001 - 100 000
- 100 001 - 500 000
- 500 001 - 1 000 000

AUTRES VOLUMES PRÉLEVÉS en m³/an (Déclaration pour l'année 2008)

- 1 - 1000
- 1001 - 10 000
- 10 001 - 50 000
- 50 001 - 100 000

HYDROGRAPHIE et INFRASTRUCTURE

- Réseau hydrographique
- Berges des rivières à large lit
- Principaux lacs
- Bassins hydrographiques
- Route principale d'importance majeure
- Outrebois - Nom de la localité

Tableau de correspondance : Géologie - Hydrogéologie

Ère	Système	Strat.	Étage	Asstes	Lithologie	Altération	Hydrogéologie			
Cénozoïque	Quaternaire	Intérieur non carénarien	Supérieur		alluvions modernes des vallées, limons, argiles	alt. ass. e, f	Aquifère alluvial			
			Inférieur	Holocène	limon, calcaire, sable	G1	Aquifère limoneux non carénarien			
	Paléogène	Intérieur	Oligocène	Dépôts supérieurs post-éoliféaux		calcaire ardennois, calcaire de siers, grès, argiles et bancs de calcaire de quartz blanc	Orv, Orq, Orv	Aquifère des sables de remplissage		
				Dépôts inférieurs marins		sable quartzifère fin, pailleté, homogène	Om			
			Moyen	Houiller		grès, grès micacés et schistes - houilles, grès souvent bioclastiques, grès micacés schistes, houille moyenne	H1a, H1b, H1c		Aquidude à niveaux aquifères du Houiller	
				Carbonifère	Vasien		calcaire souvent très compact, parfois gréseux, calcaire à grains cristallins, calcaire dolomitique ou compact	V2b, V2a	Aquifère des calcaires du Carbonifère	
					Dinant		schistes à strates, marbre noir de Dinant souvent colonnarisé, calcaire à strates - petit grès de Tourlie et des Escallottes	V1b, V1a, T2b		
				Tournaisien	Eouassines et Wavornet		calcaire d'Yvoir, avec strates et cherts	T2c, T2d		
					Hastarien		calcaire à crinoides de Landelles - grande localité (G1)	T1c, T1b, T1a		Aquifère - Aquard - Aquidude de l'Hastarien
							schistes bruns	T1d		
Paléozoïque	Supérieur	Famennien	Corblain-au-Pont			alternance de calcaires, schistes, grès micacés et grès à ciment calcaire	Fa2d, Fa2c	Aquifère des grès du Famennien		
			Eivieux		grès micacés et schistes, avec grès à ciment calcaire ou schistes micacés	Fa2b				
		Moyen	Marimbout		grès micacés massifs à grès vers le haut, avec couches et strates vers le bas	Fa2b				
			Frasnien	Frasnien		schistes, souvent noduleux	Fm	Aquidude du Frasnien		
		Dévonien	Moyen	Givetien		calcaire massif, schistes ou noduleux, poudingue rouge de Mazzy - calcaire avec une couche schisteuse à la base	G1b, G1a	Aquifère des calcaires du Givetien		
				Couvinien		calcaire de Givet - poudingue rouge (G1a)	G1a			
			Inférieur	Coblenzien		schistes rouges, grès micacés, grès et poudingue à ciment blanc de Talbr	Co	Aquard de l'Eifelien		
				Souverain-Pne		schistes rouge et grès rouge avec poudingue à ciment rouge	Br	Aquard à niveaux aquifères du Dévonien inférieur		
			Silurien	Inférieur	Gedinien		grès de Wépion avec schistes	Gd3, Gd2	Aquifère à niveaux aquifères du Dévonien inférieur	
							grès du bois d'Auzée	Gd1	Aquifère à niveaux aquifères du Dévonien inférieur	
					grès micacés et schistes, souvent noduleux ou calcaire	Gd3, Gd2, Gd1	Aquifère à niveaux aquifères du Dévonien inférieur			
					schistes fins nodules calcaires, schistes quartzeux manganières, schistes avec zones d'argiles et bancs ferrugineux, schistes et quartzites	S1b, S1a	Aquidude du socle cambro-silurien			