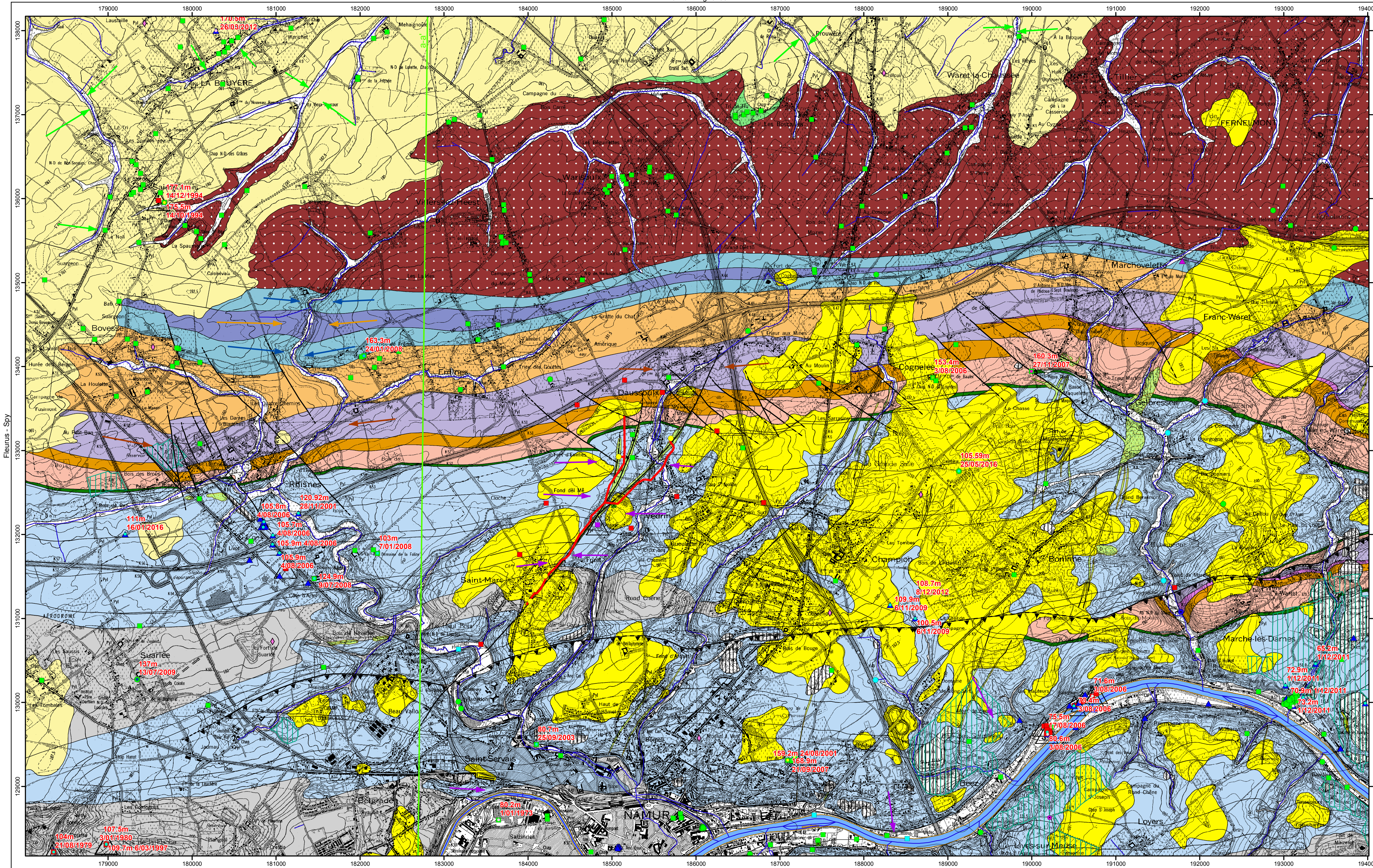
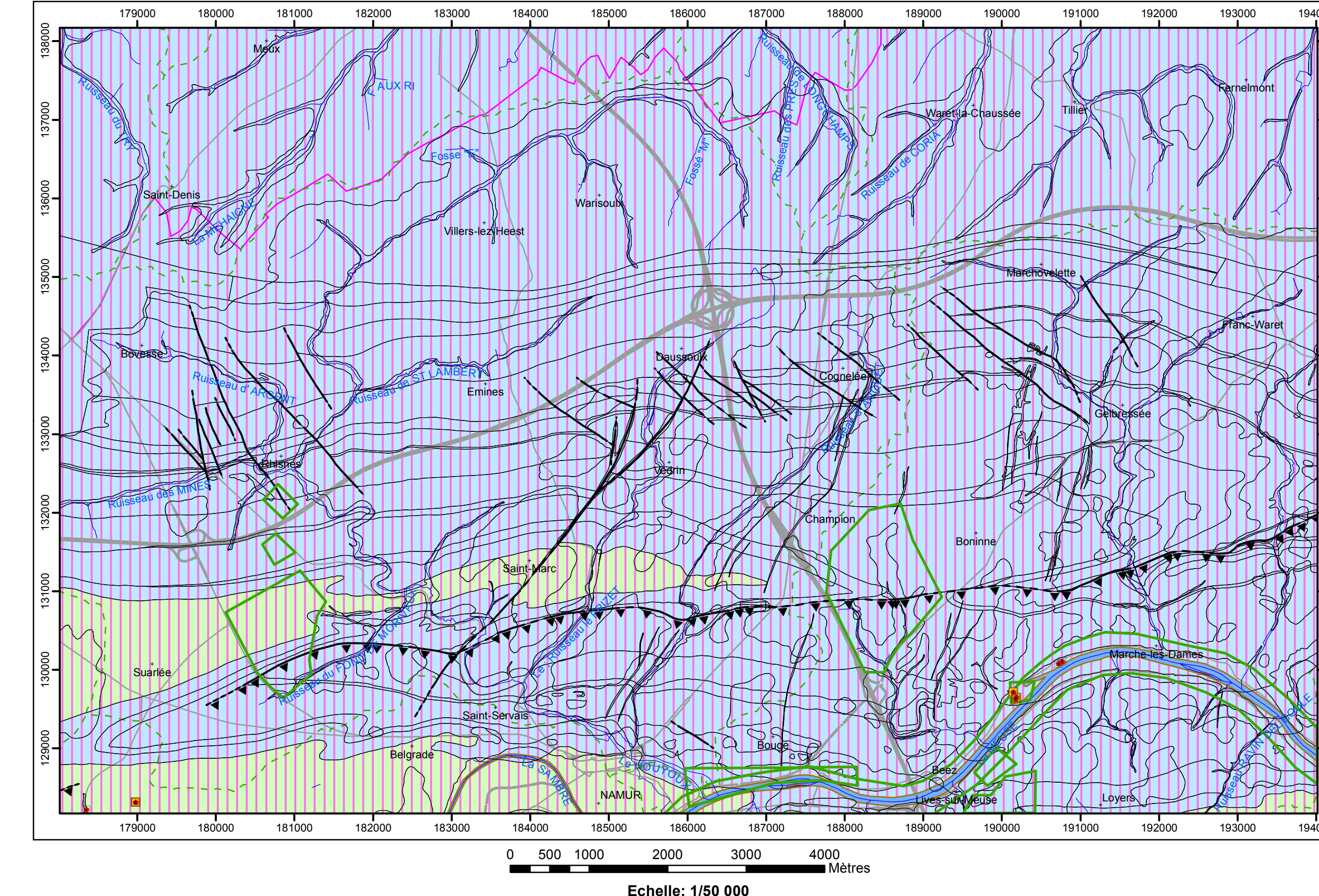


Première version : mai 2001 - Actualisation partielle : octobre 2016



REPRODUCTION INTERDITE
Extrait de la carte topographique 47/3-4 de l'Institut Géographique national
Coordonnées Lambert belge, 1972, exprimées en mètres
Maison - Naninne
Echelle: 1/25 000

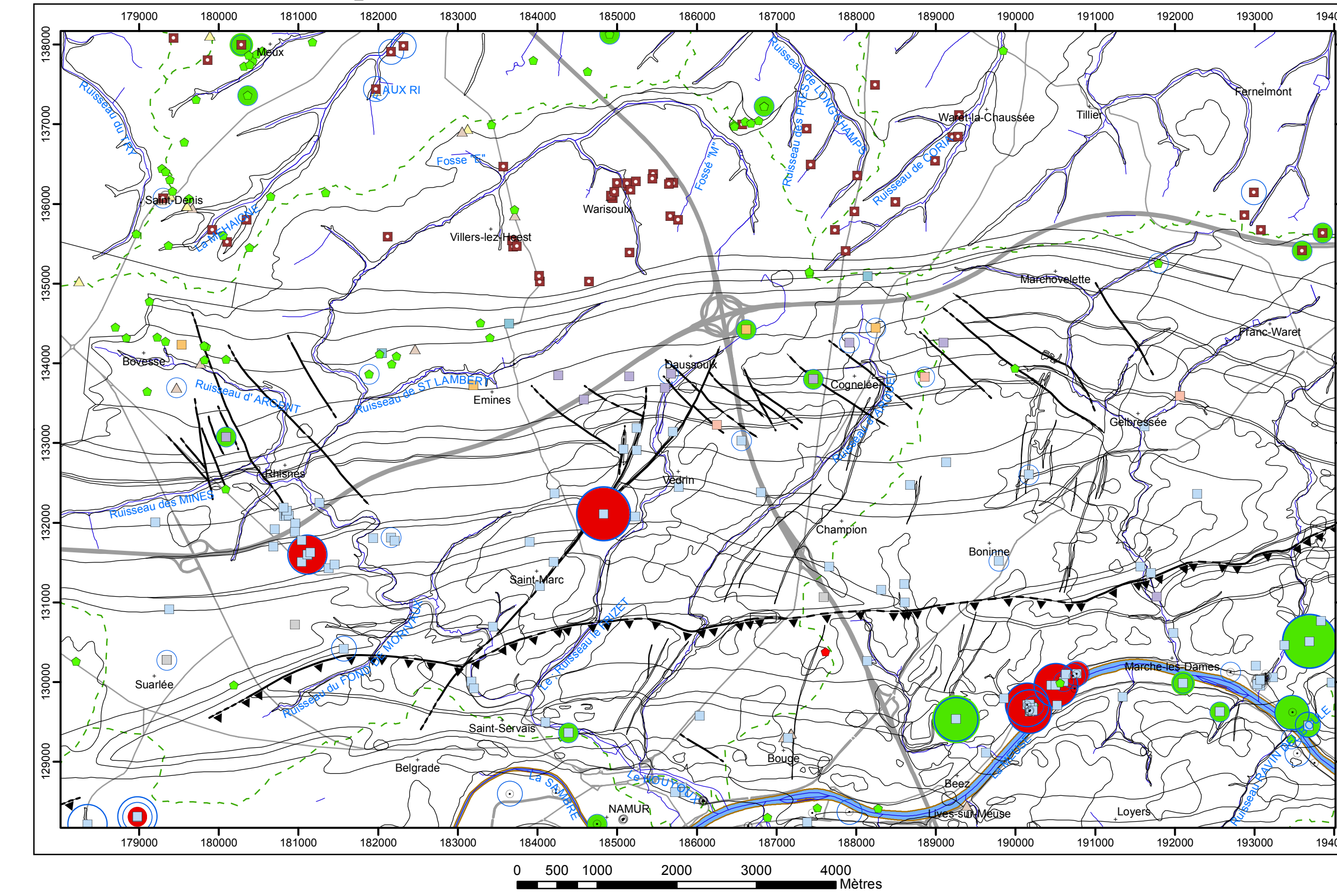
Carte des informations complémentaires et des caractères des nappes



- TESTS et ANALYSES**
- Essai de pompage
 - Analyse chimique disponibles
 - Diagraphie
 - Zone de prospection géophysique
- ZONE VULNERABLE**
- Zone vulnérable aux nitrates
- TYPE DE NAPPE**
- Nappe libre
 - Nappe captive des calcaires du Carbonifère sous le Houiller
- LIMITES GÉOLOGQUES**
- Limites des formations géologiques
- FAILLES**
- Faïlle normale
 - Faïlle de chevauchement
 - Faïlle de chevauchement hypothétique
 - Faïlle de chevauchement sous couverture
 - Faïlle sous couverture
 - Faïlle hypothétique
- HYDROGRAPHE et INFRASTRUCTURE**
- Réseau hydrographique
 - Berges des rivières à large lit
 - Bassins hydrographiques
 - Autoroute
 - Route principale d'importance majeure
 - Vedrin : nom de la localité

Echelle: 1/50 000

Carte des volumes d'eau prélevés



- AQUIFÈRES CAPTÉS OU SOLICITÉS PAR LES OUVRAGES**
- Nappe de remblais
 - Aquifère alluvial
 - Aquifère limonieux
 - Aquifère des sables de l'Éocène
 - Aquifère à niveaux aquifères du Houiller
 - Aquifère des calcaires du Carbonifère
 - Aquifère des grès du Famennien
 - Aquifère des calcaires du Frasnien
 - Aquifère du Frasnien
 - Aquifère à niveaux aquifères du Givetien
 - Aquifère-aquifère-aquifère du socle cambro-silurien
 - Unité hydrogéologique indéterminée
- VOLUMES MOYENS PRÉLEVÉS en m³/an pour les années 2012 à 2016**
- 1 - 1 000
 - 1 001 - 10 000
 - 10 001 - 50 000
 - 50 001 - 100 000
 - 100 001 - 500 000
 - 500 001 - 1 000 000
 - 5 000 001 - 10 000 000
- VOLUME PRÉLEVÉ POUR LA DISTRIBUTION PUBLIQUE d'eau en m³/an (Déclaration pour l'année 2016)**
- 1 - 1 000
 - 1 001 - 10 000
 - 10 001 - 50 000
 - 50 001 - 100 000
 - 100 001 - 500 000
 - 500 001 - 1 000 000
 - 5 000 001 - 10 000 000
- AUTRES VOLUMES PRÉLEVÉS d'eau en m³/an (Déclaration pour l'année 2016)**
- 1 - 1 000
 - 1 001 - 10 000
 - 10 001 - 50 000
 - 50 001 - 100 000
 - 1 000 001 - 5 000 000
 - 5 000 001 - 10 000 000
- LIMITES GÉOLOGQUES**
- Limites des formations géologiques
- FAILLES**
- Faïlle normale
 - Faïlle de chevauchement
 - Faïlle de chevauchement hypothétique
 - Faïlle de chevauchement sous couverture
 - Faïlle sous couverture
 - Faïlle hypothétique
- HYDROGRAPHE et INFRASTRUCTURE**
- Réseau hydrographique
 - Berges des rivières à large lit
 - Bassins hydrographiques
 - Autoroute
 - Route principale d'importance majeure
 - Vedrin : nom de la localité

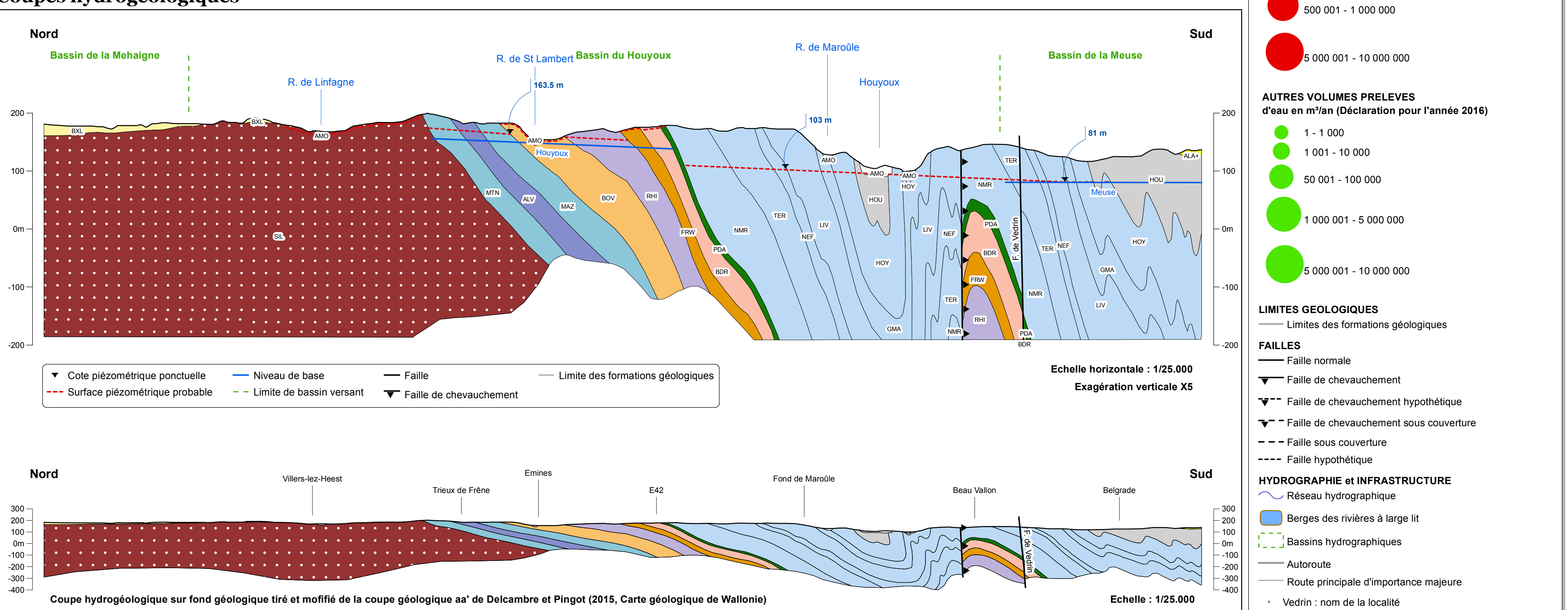
Echelle: 1/50 000

- PIEZOMETRIE**
163.3 24012008
- Cote ponctuelle (en m) de l'Aquifère alluvial et date
 - Cote ponctuelle (en m) de l'Aquifère à niveaux aquifères du Houiller et date
 - Cote ponctuelle (en m) de l'Aquifère des calcaires du Carbonifère et date
 - Cote ponctuelle (en m) de l'Aquifère des calcaires du Givetien et date
 - Cote ponctuelle (en m) de l'Aquifère à niveaux aquifères du Givetien et date
 - Cote ponctuelle (en m) de l'Aquifère-aquifère-aquifère du socle cambro-silurien et date
 - Cote ponctuelle (en m) de l'Aquifère indéterminé et date
- 2015 - Sens probable d'écoulement des eaux de :**
- Aquifère des sables de l'Éocène
 - Aquifère des calcaires du Carbonifère
 - Aquifère des calcaires du Frasnien
 - Aquifère des calcaires du Givetien
 - Aquifère à niveaux aquifères du Givetien
- POINTS HYDROGÉOLOGIQUES**
- Puits pour la distribution publique d'eau potable
 - Puits sur galerie par pompage
 - Autre puits
 - Drain
 - Piezomètre
 - Source (exploitée ou non)
 - Prélèvement d'eau de surface
 - Sonde géothermique
 - Puits d'accès aux galeries
 - Indéterminé
- LIGNES HYDROGÉOLOGIQUES**
- Galerie
- STATIONS**
- Station climatique
 - Station limnologique
- PHÉNOMÈNES KARSTIQUES PONCTUELS**
- Perte
- ZONES DE PREVENTION**
- Zone de prévention à définir autour du captage
- TRAIT DE COUPE et FAILLES**
- Trait de coupe
 - Faïlle normale
 - Faïlle de chevauchement
 - Faïlle de chevauchement hypothétique
 - Faïlle de chevauchement sous couverture
 - Faïlle sous couverture
 - Faïlle hypothétique
- LIMITES GÉOLOGQUES**
- Limites des formations géologiques
- CARRIÈRES**
- Carrrière à ciel ouvert
- UNITES HYDROGÉOLOGIQUES**
- Nappe de remblais
 - Aquifère alluvial
 - Aquifère des terrasses fluviales
 - Aquifère des sables de l'Éocène
 - Aquifère du Sartorien
 - Aquifère à niveaux aquifères du Houiller
 - Aquifère des calcaires du Carbonifère
 - Aquifère des schistes du Carbonifère
 - Aquifère des grès du Famennien
 - Aquifère du Frasnien - Frasnien
 - Aquifère du Frasnien
 - Aquifère des calcaires du Frasnien
 - Aquifère du Frasnien
 - Aquifère des calcaires du Givetien
 - Aquifère à niveaux aquifères du Givetien
 - Aquifère-aquifère-aquifère du socle cambro-silurien
 - Gites métallifères
- HYDROGRAPHE**
- Réseau hydrographique
 - Berges des rivières à large lit

Tableau de correspondance : Géologie - Hydrogéologie

ÉCHELLE	ÉTAPE	Géologie/Formation	Hydrogéologie	Épaisseur	Hydrostratigraphie		
Détail	Détail	Brabant	non précis	non précis	non précis		
		Alouettes (parties)	non précis	non précis	Aquifère alluvial		
		Chêne	non précis	non précis	Aquifère alluvial		
		Alouettes (parties) et dépôt non délimités	non précis	non précis	Aquifère alluvial		
		Lutétien	non précis	non précis	Aquifère des sables de l'Éocène		
		Moyen	Moyen	Sartorien	non précis	non précis	Aquifère des sables de l'Éocène
				Sartorien	non précis	non précis	Aquifère des sables de l'Éocène
				Sartorien	non précis	non précis	Aquifère des sables de l'Éocène
				Sartorien	non précis	non précis	Aquifère des sables de l'Éocène
				Sartorien	non précis	non précis	Aquifère des sables de l'Éocène
Sartorien	non précis			non précis	Aquifère des sables de l'Éocène		
Sartorien	non précis			non précis	Aquifère des sables de l'Éocène		
Sartorien	non précis			non précis	Aquifère des sables de l'Éocène		
Sartorien	non précis			non précis	Aquifère des sables de l'Éocène		
Sartorien	non précis			non précis	Aquifère des sables de l'Éocène		
Général	Général	Carbonifère	non précis	non précis	Aquifère des calcaires du Carbonifère		
		Carbonifère	non précis	non précis	Aquifère des calcaires du Carbonifère		
		Carbonifère	non précis	non précis	Aquifère des calcaires du Carbonifère		
		Carbonifère	non précis	non précis	Aquifère des calcaires du Carbonifère		
		Carbonifère	non précis	non précis	Aquifère des calcaires du Carbonifère		
		Carbonifère	non précis	non précis	Aquifère des calcaires du Carbonifère		
		Carbonifère	non précis	non précis	Aquifère des calcaires du Carbonifère		
		Carbonifère	non précis	non précis	Aquifère des calcaires du Carbonifère		
		Carbonifère	non précis	non précis	Aquifère des calcaires du Carbonifère		
		Carbonifère	non précis	non précis	Aquifère des calcaires du Carbonifère		
Détail	Détail	Frasnien	non précis	non précis	Aquifère des calcaires du Frasnien		
		Frasnien	non précis	non précis	Aquifère des calcaires du Frasnien		
		Frasnien	non précis	non précis	Aquifère des calcaires du Frasnien		
		Frasnien	non précis	non précis	Aquifère des calcaires du Frasnien		
		Frasnien	non précis	non précis	Aquifère des calcaires du Frasnien		
		Frasnien	non précis	non précis	Aquifère des calcaires du Frasnien		
		Frasnien	non précis	non précis	Aquifère des calcaires du Frasnien		
		Frasnien	non précis	non précis	Aquifère des calcaires du Frasnien		
		Frasnien	non précis	non précis	Aquifère des calcaires du Frasnien		
		Frasnien	non précis	non précis	Aquifère des calcaires du Frasnien		

Coups hydrogéologiques



Echelle horizontale : 1/25 000, Exagération verticale X5