

REPRODUCTION INTERDITE Extrait de la carte topographique 46/5-6 de l'Institut géographique national Coordonnées Lambert belge, 1972, exprimées en mètres

**Echelle: 1/25 000**

**PIEZOMETRIE**  
141 m 02/04/2009

- Cote ponctuelle (en m) de l'aquifère des sables de l'Éocène et date
- Cote ponctuelle (en m) de l'aquifère des sables du Paléocène et date
- Cote ponctuelle (en m) de l'aquifère à niveaux aquifères du Houiller et date
- Cote ponctuelle (en m) de l'aquifère à niveaux aquifères du Dévonien inférieur et date
- Cote ponctuelle (en m) de l'aquifère à niveaux aquifères du Dévonien inférieur et date
- Cote ponctuelle (en m) de l'aquifère à niveaux aquifères du Dévonien inférieur et date

**ISOPHÈZES (Mai 1989)**

- Isophèse principale (en m) de l'aquifère des craies du Crétacé; Isophèse principale (en m)
- Isophèse intermédiaire (en m) de l'aquifère des craies du Crétacé; Isophèse intermédiaire (en m)

**Sens d'écoulement des eaux souterraines (Mai 1989)**

- Sens probable d'écoulement de l'aquifère des craies du Crétacé

**POINTS HYDROGÉOLOGIQUES**

- Puits pour la distribution publique d'eau potable
- Puits sur galerie par gravité
- Puits sur galerie par pompage
- Autre puits
- Piezomètre
- Source (exploitée ou non)

**STATIONS**

- Station climatique
- Station limnimétrique

**LIGNES HYDROGÉOLOGIQUES**

- Galerie

**ZONES DE PREVENTION**

- Zone de prévention à définir autour du captage
- Zone de prévention rapprochée arrêtée
- Zone de prévention éloignée arrêtée

**TRAIT DE COUPE ET FAILLES**

- Trait de coupe
- Faille
- Faille sous couverture
- Faille de chevauchement
- Faille de chevauchement sous couverture
- Faille hypothétique

**UNITES HYDROGÉOLOGIQUES**

- Remblais
- Aquifère alluvial
- Aquifère des sables de l'Éocène
- Aquifère - Aquitard des argiles de l'Éocène
- Aquifère des sables du Paléocène
- Aquifère des craies du Crétacé
- Aquifère des marnes du Turonien
- Aquifère de remplissage du Hainaut
- Aquifère à niveaux aquifères du Houiller
- Aquifère des calcaires du Carbonifère
- Aquifère à niveaux aquifères du Dévonien inférieur
- Aquifère à niveaux aquifères du Dévonien inférieur

**HYDROGRAPHIE**

- Réseau hydrographique
- Berges des rivières à large lit
- Principaux lacs

Coupes hydrogéologiques

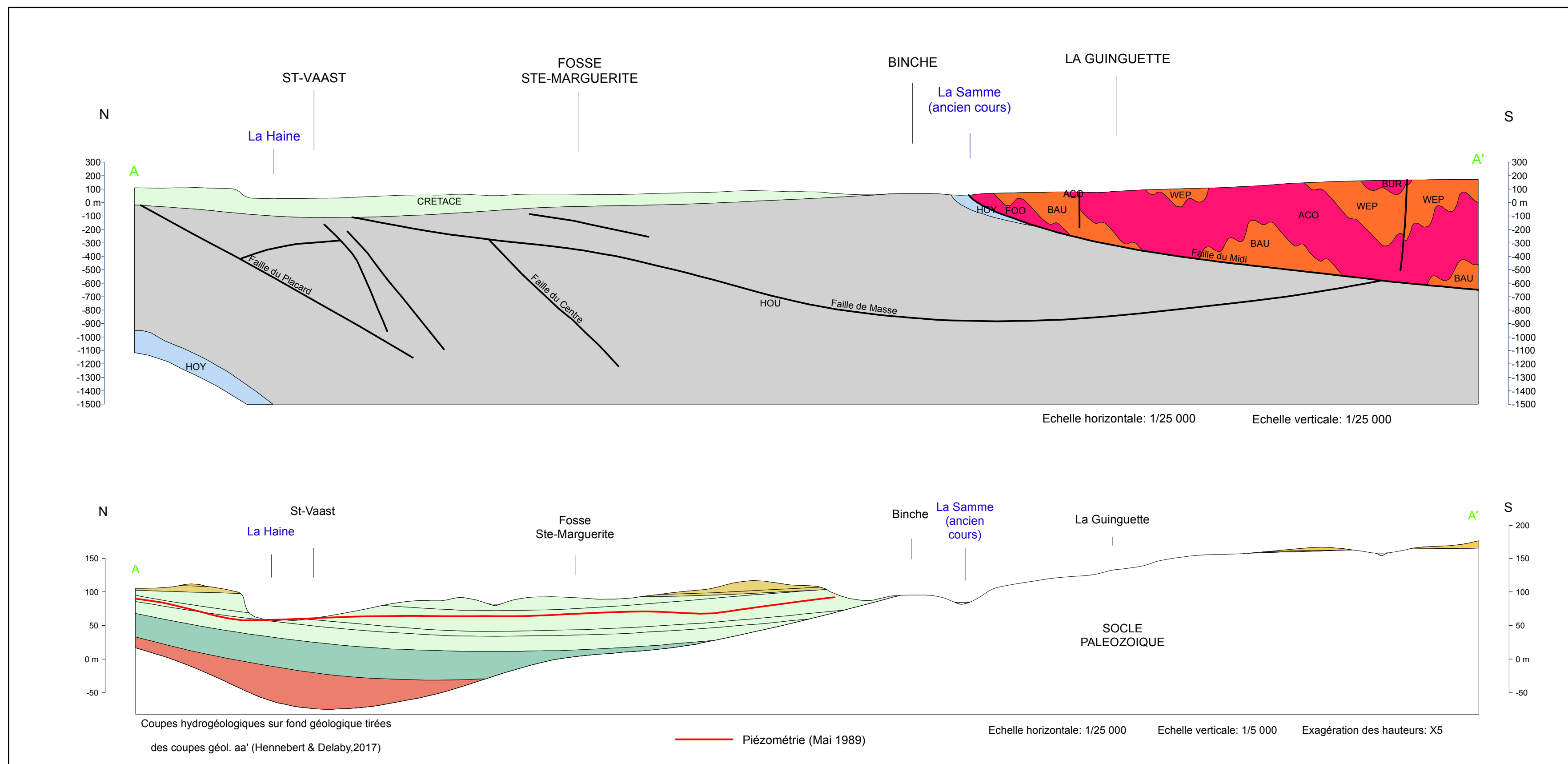
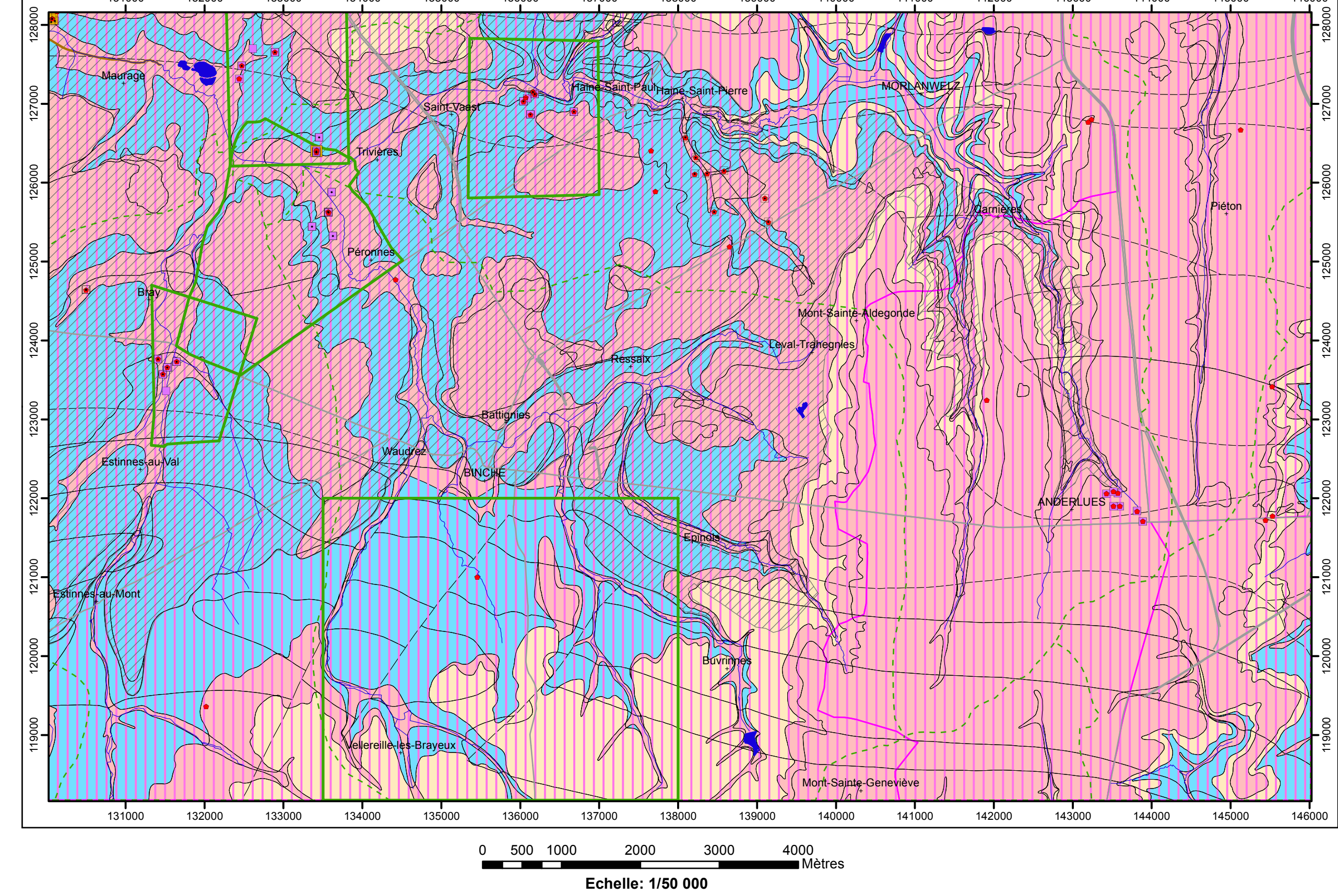


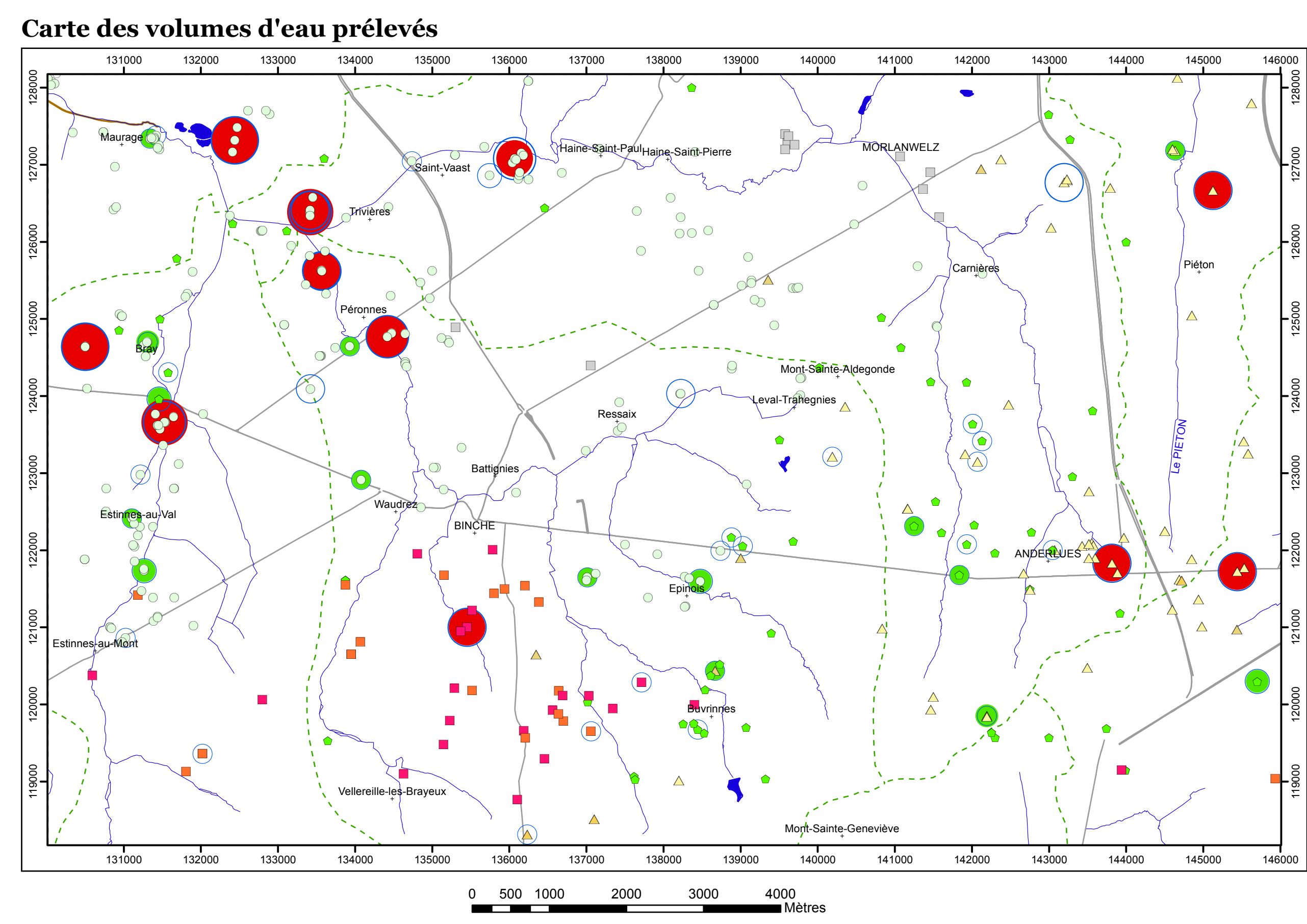
Tableau de correspondance : Géologie - Hydrogéologie

Ère	Système	Siècle	Étage	Sous-étage	Groupe	Formation	Membre	Abréviation	Lithologie	Hydrogéologie
Cénozoïque	Quaternaire	Holocène				Remblais		X	Détails des marnes de charbon (charbon) déchargées ou déchets ménagers et ce de déchets miniers	Remblais
						Alluvions modernes	AMO	Graviers, sables, argiles	Aquifère alluvial	
						Limons	LMI	Limons	Aquifère alluvial (non cartographié)	
						Sables	BSL	Sables	Aquifère des sables de l'Éocène	
						Passant	PEI	Sables	Aquifère des sables de l'Éocène	
	Paléocène	Lutétien				Passant	PEI	Sables	Aquifère des sables de l'Éocène	
						Passant	CAR	Alternance d'argiles et de sables	Aquifère - Aquitard des argiles de l'Éocène	
						La Courte	FRQ	LOD	Sables	Aquifère des sables du Paléocène
						Enghien	GRA	GRA	Sables argileux	Aquifère des sables du Paléocène
						Houilles	ON	NOU	Crâie	Aquifère des craies du Crétacé
Mésocène	Crétacé	Supérieur			Chaux	CHX	Crâie	Aquifère des craies du Crétacé		
					Graviers	GRV	Graviers	Aquifère des craies du Crétacé		
					Sablons	SAB	Sablons	Aquifère des sables du Paléocène		
					Sablons	SAB	Sablons	Aquifère des sables du Paléocène		
					Sablons	SAB	Sablons	Aquifère des sables du Paléocène		
		Inférieur					Graviers	GRV	Graviers	Aquifère des craies du Crétacé
							Graviers	GRV	Graviers	Aquifère des craies du Crétacé
							Graviers	GRV	Graviers	Aquifère des craies du Crétacé
							Graviers	GRV	Graviers	Aquifère des craies du Crétacé
							Graviers	GRV	Graviers	Aquifère des craies du Crétacé
Paléozoïque	Carbonifère	Silézien			Yseron	YSR	Yseron	Aquifère des marnes du Turonien		
					Mandrin	MAN	Mandrin	Aquifère des marnes du Turonien		
					Châtillon	CHA	Châtillon	Aquifère des marnes du Turonien		
					Châtillon	CHA	Châtillon	Aquifère des marnes du Turonien		
					Châtillon	CHA	Châtillon	Aquifère des marnes du Turonien		
		Dévonien					Wanzen	WAN	Wanzen	Aquifère des marnes du Turonien
							Wanzen	WAN	Wanzen	Aquifère des marnes du Turonien
							Wanzen	WAN	Wanzen	Aquifère des marnes du Turonien
							Wanzen	WAN	Wanzen	Aquifère des marnes du Turonien
							Wanzen	WAN	Wanzen	Aquifère des marnes du Turonien

Carte des informations complémentaires et des caractères de la couverture des nappes

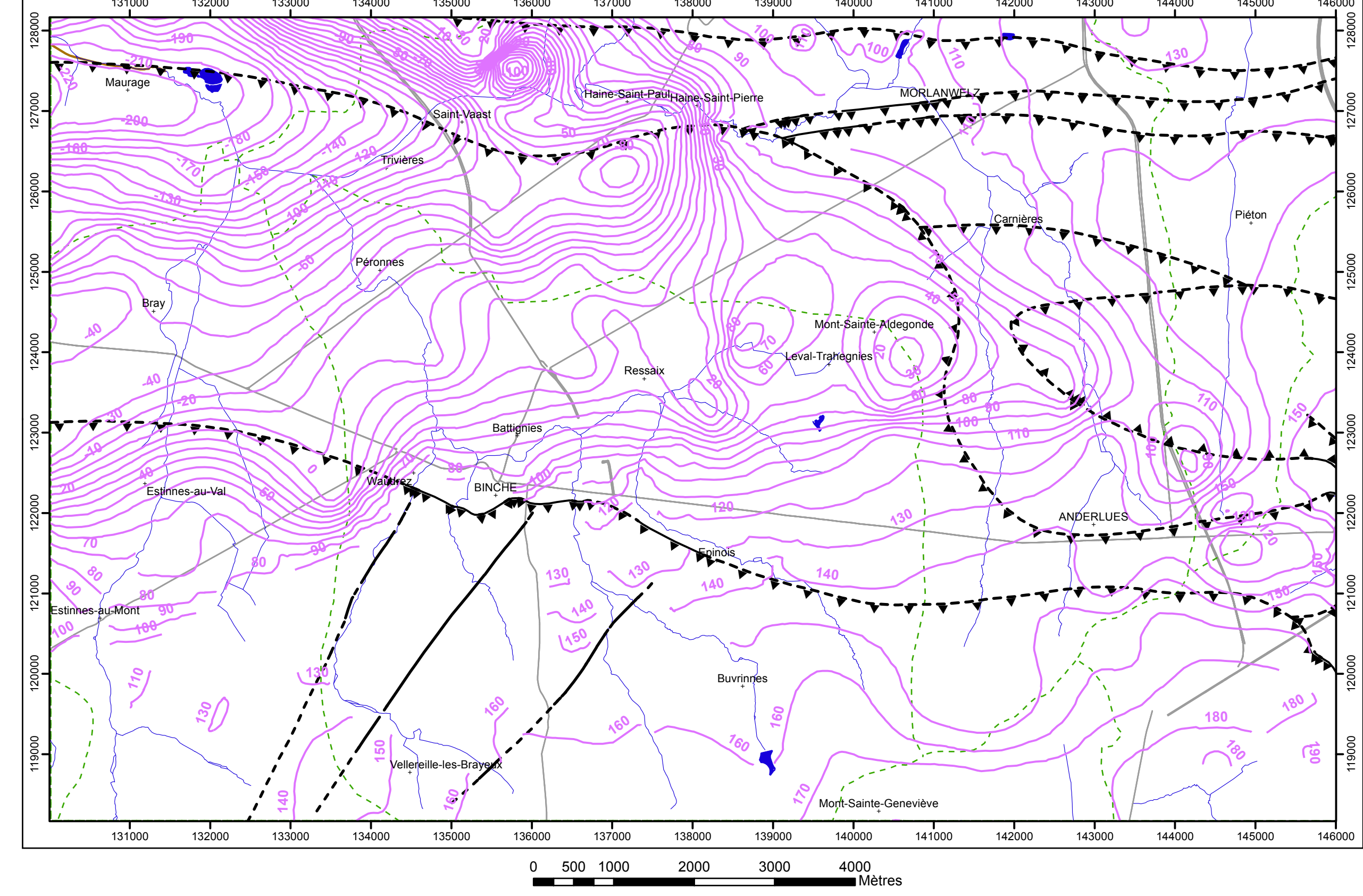


Echelle: 1/50 000



Echelle: 1/50 000

Carte des isohypses de la base et du toit des aquifères



Echelle: 1/50 000

Dépôt légal : D/2017/12-796/14  
ISBN : 978-2-8056-0240-5

Éditée par le SERVICE PUBLIC DE WALLONIE  
Direction Générale opérationnelle, Agriculture, Ressources Naturelles et Environnement  
Avenue Princes de Liège 15  
B-5100 Namur (Belgique)

UMONS Université de Mons  
Réalisée par Julie Bastien et Sylvie Roland  
Actualisation partielle: Sylvie Roland  
Cellule Hydrogéologie - Faculté polytechnique  
Université de Mons  
Rue de Houdain 9  
B-7000 Mons (Belgique)

**TESTS et ANALYSES**

- Essai de pompage
- Analyses chimiques disponibles
- Essai de traçage
- Diagraphie
- Zone de prospection géophysique

**ZONE VULNERABLE**

- Zone vulnérable aux nitrates

**TYPE DE COUVERTURE**

- Nappe à affaiblissement
- Couverture perméable
- Couverture imperméable

**LIMITES GÉOLOGIQUES**

- Limites des formations géologiques
- Extension de l'Aquifère des craies du Crétacé

**HYDROGRAPHIE et INFRASTRUCTURE**

- Réseau hydrographique
- Berges des rivières à large lit
- Principaux lacs
- Bassins hydrographiques
- Autoroute
- Route principale d'importance majeure
- Binche : nom de la localité

**AQUIFÈRES CAPTÉS OU SOLICITÉS PAR LES OUVRAGES**

- Aquifère alluvial
- Aquifère des sables de l'Éocène
- Aquifère - Aquitard des argiles de l'Éocène
- Aquifère des sables du Paléocène
- Aquifère des craies du Crétacé
- Aquifère à niveaux aquifères du Houiller
- Aquifère à niveaux aquifères du Dévonien inférieur
- Aquifère à niveaux aquifères du Dévonien inférieur
- Unité hydrogéologique indéterminée

**VOLUMES MOYENS PRÉLEVÉS en m³/an pour les années 2011 à 2015**

- 1 - 1000
- 1001 - 10 000
- 10 001 - 50 000
- 100 001 - 500 000
- 500 001 - 1 000 000
- 1 000 001 - 5 000 000

**VOLUME PRÉLEVÉ POUR LA DISTRIBUTION PUBLIQUE d'eau en m³/an (Déclaration pour l'année 2015)**

- 1001 - 10 000
- 100 001 - 500 000
- 500 001 - 1 000 000
- 1 000 001 - 5 000 000

**AUTRES VOLUMES PRÉLEVÉS d'eau en m³/an (Déclaration pour l'année 2015)**

- 1 - 1000
- 1001 - 10 000

**HYDROGRAPHIE et INFRASTRUCTURE**

- Réseau hydrographique
- Berges des rivières à large lit
- Principaux lacs
- Bassins hydrographiques
- Autoroute
- Route principale d'importance majeure
- Binche : nom de la localité