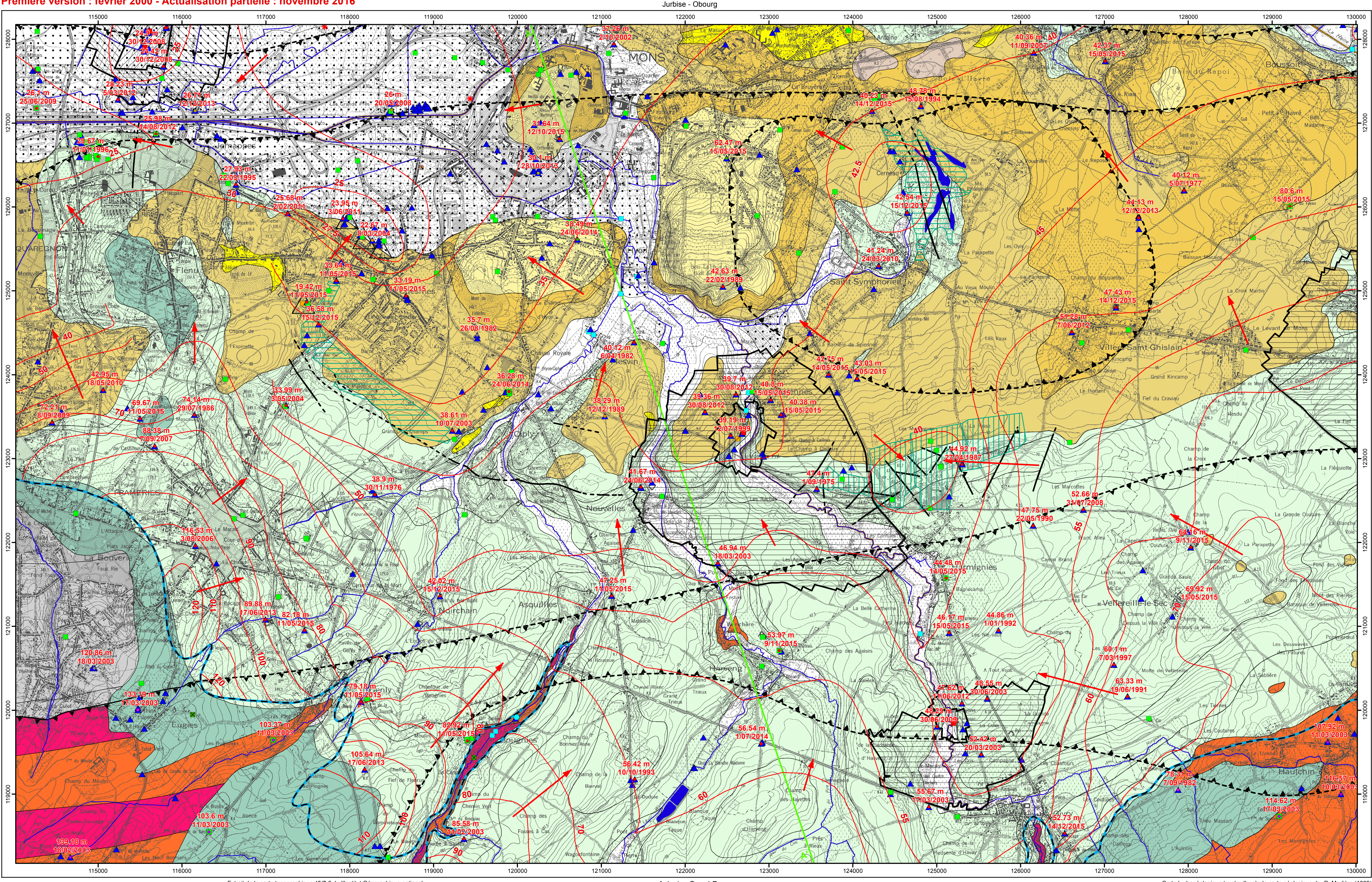


Mons - Givry | 45/7-8

CARTE HYDROGÉOLOGIQUE DE WALLONIE

Première version : février 2000 - Actualisation partielle : novembre 2016



Extrait de la carte topographique 45/7-8 de l'Institut Géographique national
Coordonnées Lambert belge, 1972, exprimées en mètres

REPRODUCTION INTERDITE

Echelle: 1/25 000

PIEZOMETRIE
26 m 20/05/2008

- Cote ponctuelle (en m) de l'aquifère alluvial et date
- Cote ponctuelle (en m) de l'aquifère des sables de l'Éocène et date
- Cote ponctuelle (en m) de l'aquifère des sables du Paléocène et date
- Cote ponctuelle (en m) de l'aquifère des craies du Crétacé et date
- Cote ponctuelle (en m) de l'aquifère des argiles de l'Éocène
- Cote ponctuelle (en m) de l'aquifère des marnes du Turonien
- Cote ponctuelle (en m) de l'aquifère à niveaux aquifères du Houiller et date
- Cote ponctuelle (en m) de l'aquifère à niveaux aquifères du Dévonien inférieur et date
- Cote ponctuelle (en m) de l'aquifère à niveaux aquifères du Dévonien inférieur et date

ISOPHÈZES (Mai 2015)

- Isophasse principale (en m) de l'aquifère des craies du Crétacé
- Sens d'écoulement des eaux souterraines (Mai 2015)

POINTS HYDROGÉOLOGIQUES

- Puits pour la distribution publique d'eau potable
- Puits sur galerie par gravité
- Autre puits
- Piezomètre
- Source (exploitée ou non)
- Eau géothermale
- Station de démergement

STATIONS

- Station climatique
- Station limnimétrique

ZONES DE PREVENTION

- Zone de prévention à définir autour du captage
- Zone de prévention rapprochée arrêtée
- Zone de prévention éloignée arrêtée
- Zone de prévention rapprochée proposée
- Zone de prévention éloignée proposée

TRAIT DE COUPE et FAILLES

- Trait de coupe
- Faille normale
- Faille sous couverture
- Faille de chevauchement
- Faille de chevauchement sous couverture
- Faille hypothétique

CARRIÈRES

- Carrière à ciel ouvert
- Carière souterraine

LIMITES GÉOLOGIQUES

- Limite de l'aquifère des craies du Crétacé du Bassin de Mons
- Extension du faciès tourbeux dans les alluvions

UNITES HYDROGÉOLOGIQUES

- Aquifère alluvial
- Aquifère limonieux
- Aquifère des terrasses fluviales
- Aquifère des sables de l'Éocène
- Aquifère - Aquitard des argiles de l'Éocène
- Aquifère des sables du Paléocène
- Aquifère des marnes du Turonien
- Aquifère des craies du Crétacé
- Aquifère à niveaux aquifères du Houiller
- Aquifère à niveaux aquifères du Dévonien inférieur
- Aquifère à niveaux aquifères du Dévonien inférieur

HYDROGRAPHIE

- Réseau hydrographique
- Berges des rivières à large lit
- Principaux lacs

Coupe hydrogéologique

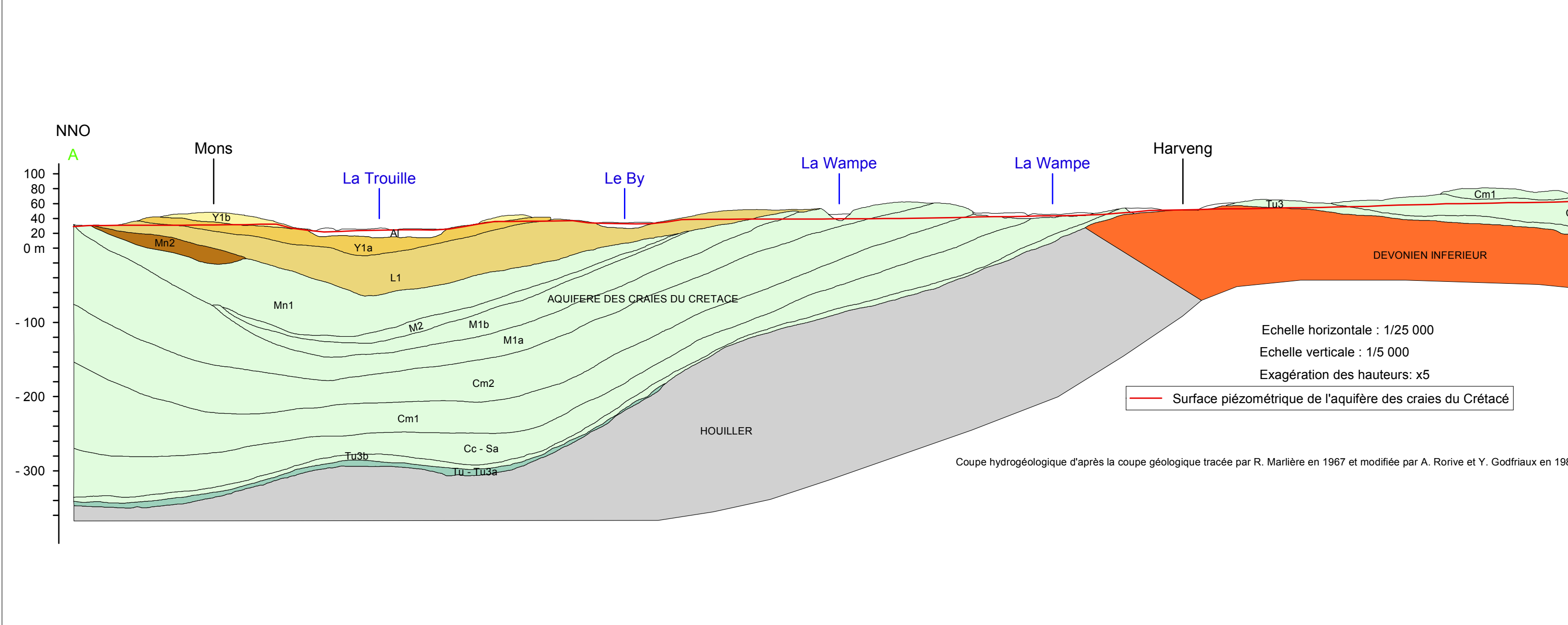
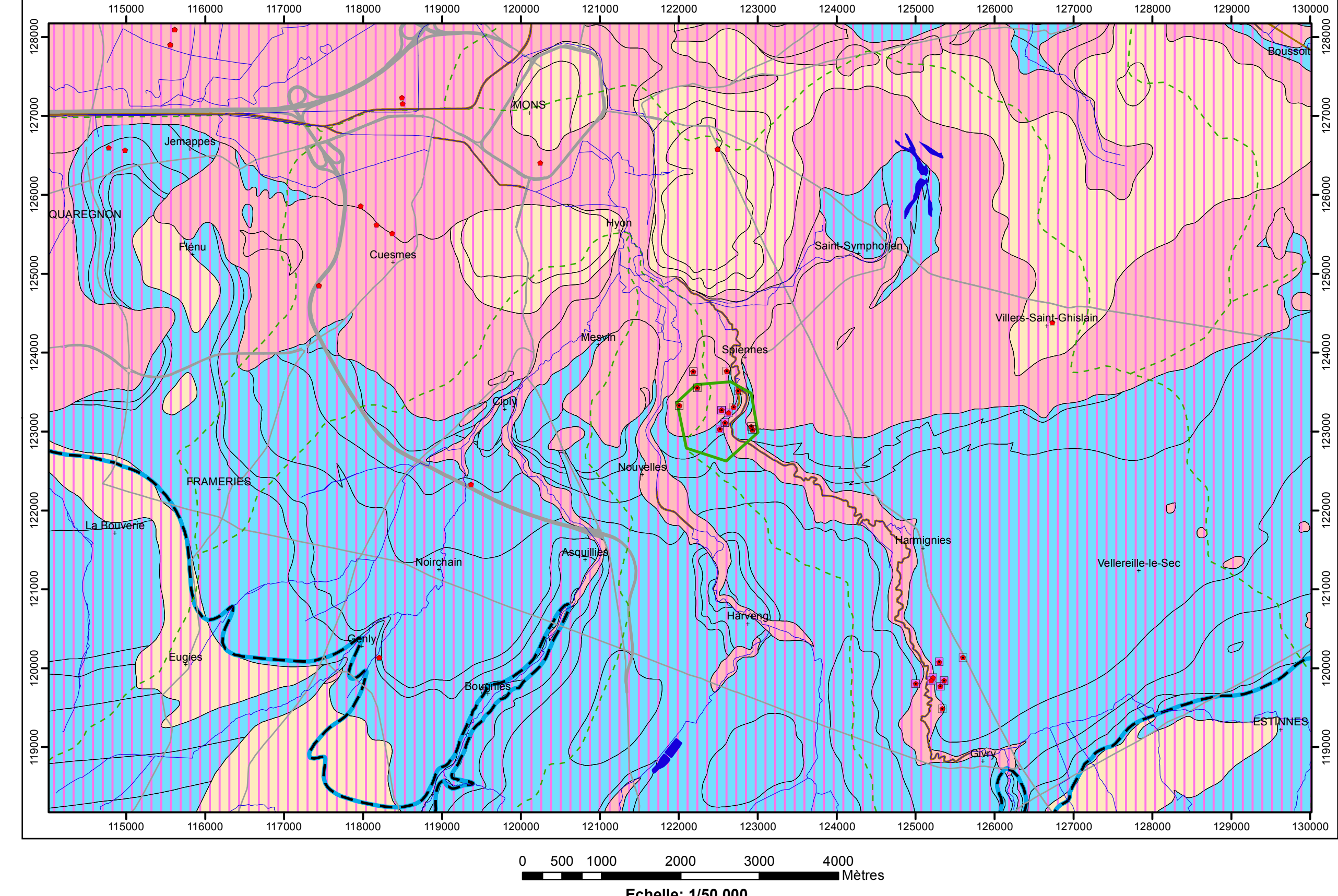


Tableau de correspondance : Géologie - Hydrogéologie

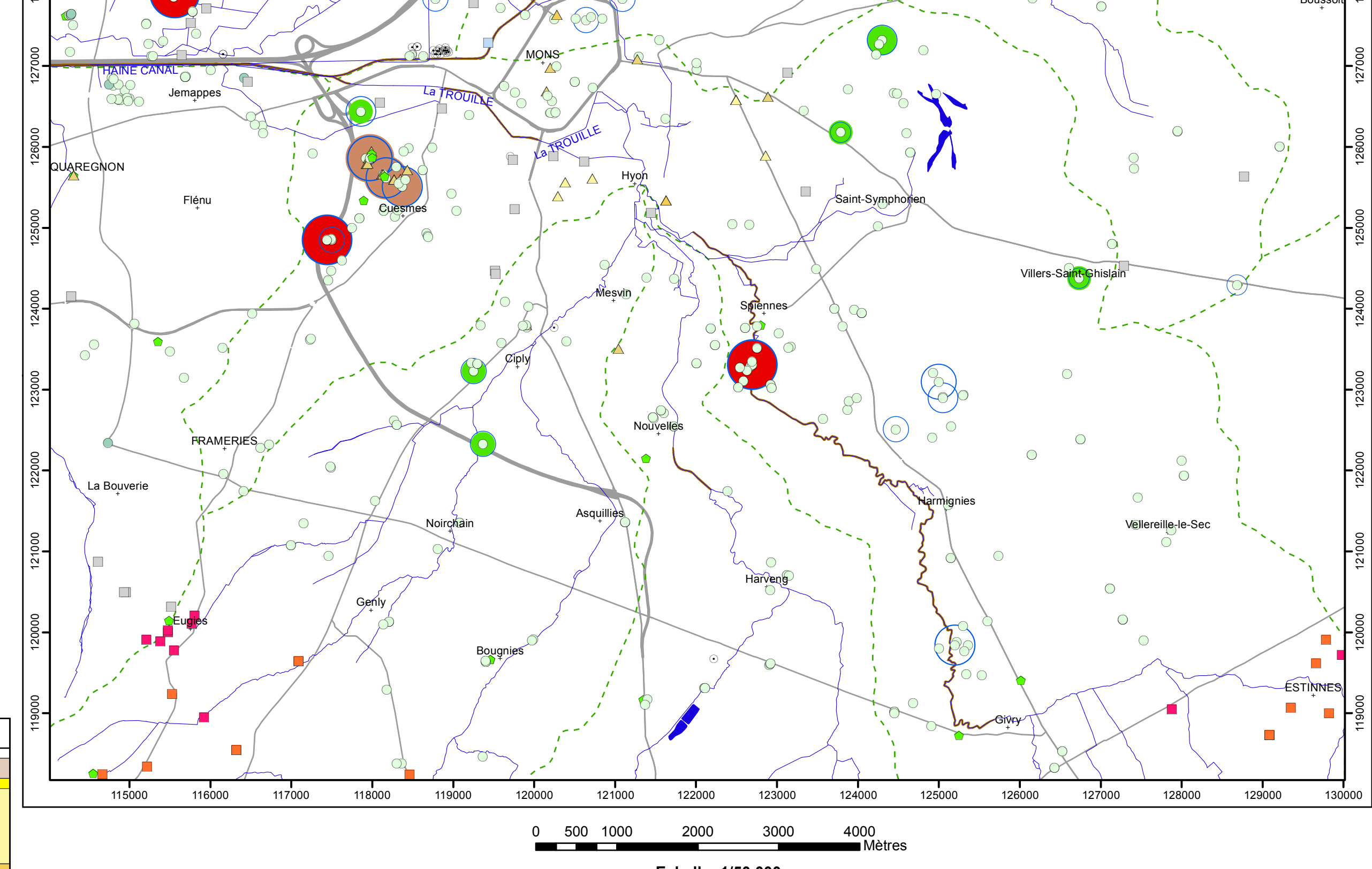
Stratigraphie	Unité	Code	Stratigraphie	Unité	Code	Stratigraphie	Unité	Code	Stratigraphie	Unité	Code
Quaternaire	Alluvions	Q1	Craie	Craie	Cr1	Craie	Craie	Cr1	Craie	Craie	Cr1
		Q2			Cr2			Cr2			Cr2
		Q3			Cr3			Cr3			Cr3
		Q4			Cr4			Cr4			Cr4
		Q5			Cr5			Cr5			Cr5
		Q6			Cr6			Cr6			Cr6
		Q7			Cr7			Cr7			Cr7
		Q8			Cr8			Cr8			Cr8
		Q9			Cr9			Cr9			Cr9
		Q10			Cr10			Cr10			Cr10
Craie	Craie	Cr11	Craie	Craie	Cr11	Craie	Craie	Cr11	Craie	Craie	Cr11
		Cr12			Cr12			Cr12			Cr12
		Cr13			Cr13			Cr13			Cr13
		Cr14			Cr14			Cr14			Cr14
		Cr15			Cr15			Cr15			Cr15
		Cr16			Cr16			Cr16			Cr16
		Cr17			Cr17			Cr17			Cr17
		Cr18			Cr18			Cr18			Cr18
		Cr19			Cr19			Cr19			Cr19
		Cr20			Cr20			Cr20			Cr20
Craie	Craie	Cr21	Craie	Craie	Cr21	Craie	Craie	Cr21	Craie	Craie	Cr21
		Cr22			Cr22			Cr22			Cr22
		Cr23			Cr23			Cr23			Cr23
		Cr24			Cr24			Cr24			Cr24
		Cr25			Cr25			Cr25			Cr25
		Cr26			Cr26			Cr26			Cr26
		Cr27			Cr27			Cr27			Cr27
		Cr28			Cr28			Cr28			Cr28
		Cr29			Cr29			Cr29			Cr29
		Cr30			Cr30			Cr30			Cr30

Carte des informations complémentaires et des caractères de la couverture des nappes



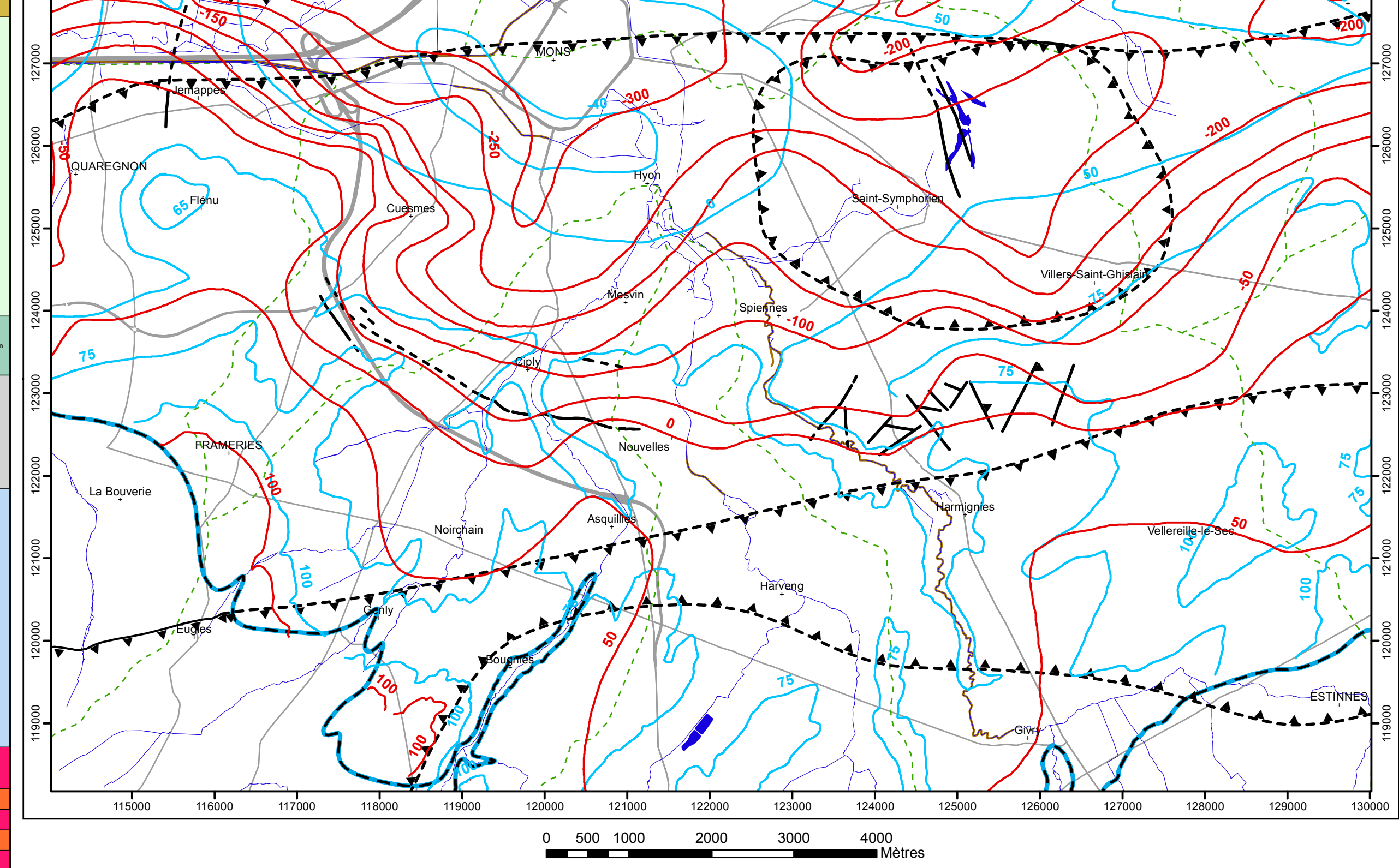
Echelle: 1/50 000

Carte des volumes d'eau prélevés



Echelle: 1/50 000

Carte des isohypses de la base et du toit des aquifères



Echelle: 1/50 000

TESTS et ANALYSES

- Essai de pompage
- Analyses chimiques disponibles
- Essai de traçage
- Zone de prospection géophysique

ZONE VULNERABLE

- Zone vulnérable aux nitrates

TYPE DE COUVERTURE

- Nappe à l'affleurement
- Couverture perméable
- Couverture imperméable

LIMITES GÉOLOGIQUES

- Limites de formations géologiques
- Limite de l'aquifère des craies du Crétacé du Bassin de Mons

HYDROGRAPHIE et INFRASTRUCTURE

- Réseau hydrographique
- Berges des rivières à large lit
- Principaux lacs
- Bassins hydrographiques
- Autoroute
- Route principale d'importance majeure
- Givry : nom de la localité

AQUIFÈRES CAPTES OU SOLlicitÉS PAR LES OUVRAGES

- Aquifère alluvial
- Aquifère des sables de l'Éocène
- Aquifère - Aquitard des argiles de l'Éocène
- Aquifère des sables du Paléocène
- Aquifère des marnes du Turonien
- Aquifère à niveaux aquifères du Houiller
- Aquifère des calcaires dévono-carbonifères
- Aquifère à niveaux aquifères du Dévonien inférieur
- Aquifère à niveaux aquifères du Dévonien inférieur
- Unité hydrogéologique indéterminée

VOLUMES MOYENS PRÉLEVÉS en m³/a pour les années 2011 à 2015

- 1 - 1 000
- 1 001 - 10 000
- 10 001 - 50 000
- 50 001 - 100 000
- 100 001 - 500 000
- 500 001 - 1 000 000
- 1 000 001 - 5 000 000

VOLUME PRÉLEVÉ POUR LA DISTRIBUTION PUBLIQUE d'eau potable en m³/a (Déclaration pour l'année 2015)

- 500 001 - 1 000 000
- 1 000 001 - 5 000 000

AUTRES VOLUMES PRÉLEVÉS d'eau en m³/a (Déclaration pour l'année 2015)

- 1 - 10 000
- 10 001 - 50 000

VOLUME DE DÉMERGEMENT PRÉLEVÉ en m³/a (Déclaration pour l'année 2015)

- 100 001 - 500 000
- 500 001 - 1 000 000
- 1 000 001 - 5 000 000

HYDROGRAPHIE et INFRASTRUCTURE

- Réseau hydrographique
- Berges des rivières à large lit
- Principaux lacs
- Bassins hydrographiques
- Autoroute
- Route principale d'importance majeure
- Givry : nom de la localité

ISOHYPSES

- Isophyse de la base (en m) de l'aquifère des craies du Crétacé
- Isophyse du toit (en m) de l'aquifère des craies du Crétacé

FAILLES

- Faille normale
- Faille sous couverture
- Faille de chevauchement
- Faille de chevauchement sous couverture
- Faille hypothétique

LIMITES GÉOLOGIQUES

- Limite de l'aquifère des craies du Crétacé

HYDROGRAPHIE et INFRASTRUCTURE

- Réseau hydrographique
- Berges des rivières à large lit
- Principaux lacs
- Bassins hydrographiques
- Autoroute
- Route principale d'importance majeure
- Givry : nom de la localité