

REPRODUCTION INTERDITE. Extrait de la carte topographique 45/5-6 de l'Institut Géographique national. Coordonnées Lambert belge, 1972, exprimées en mètres. Echelle: 1/25 000. Carte hydrogéologique tracée d'après la carte géologique de R. Marlière (1966).

**PIEZOMETRIE**  
19,9 m 21/11/2000

- Cote ponctuelle (en m) de l'aquifère alluvial et date
- Cote ponctuelle (en m) de l'aquifère des sables du Paléocène et date
- Cote ponctuelle (en m) de l'aquifère des craies du Crétacé et date
- Cote ponctuelle (en m) de l'aquifère à niveaux aquifères du Houiller et date
- Cote ponctuelle (en m) de l'aquifère à niveaux aquifères du Dévonien inférieur et date

**ISOPIÈZES (Mai 2015)**

- Isopièze principale (en m) de l'aquifère des craies du Crétacé
- Sens d'écoulement des eaux souterraines (Mai 2015)

**SENS PROBABLE D'ÉCOULEMENT DE L'AQUIFÈRE DES CRAIES DU CRÉTACÉ**

**POINTS HYDROGÉOLOGIQUES**

- Puits pour la distribution publique d'eau potable
- Puits sur galerie par gravité
- Autre puits
- Piécomètre
- Source (exploitée ou non)
- Eau géothermale
- Station de démantèlement

**STATIONS**

- Station climatique
- Station limnimétrique

**LIGNES HYDROGÉOLOGIQUES**

- Galerie

**ZONES DE PREVENTION**

- Zone de prévention à définir autour du captage

**TRAIT DE COUPE et FAILLES**

- Trait de coupe
- Faille normale
- Faille sous couverture
- Faille de chevauchement
- Faille de chevauchement sous couverture

**CARRIÈRES**

- Carrrière à ciel ouvert

**LIMITES GÉOLOGIQUES**

- Limites des formations géologiques
- Limite de l'aquifère des craies du Crétacé du Bassin de Mons
- Extension du faciès tourbeux dans les alluvions

**UNITES HYDROGÉOLOGIQUES**

- Aquifère alluvial
- Aquifère des terrasses fluviales
- Aquifère - Aquitard des argiles de l'Éocène
- Aquifère des sables du Paléocène
- Aquifère des craies du Crétacé
- Aquifère des marnes du Turonien
- Aquifère du Cénomano-Albien
- Aquifère à niveaux aquifères du Houiller
- Aquifère des calcaires du Carbonifère
- Aquifère - Aquitard du Givetien
- Aquifère des calcaires du Givetien
- Aquifère à niveaux aquifères du Dévonien inférieur
- Aquifère à niveaux aquifères du Dévonien inférieur

**HYDROGRAPHIE et FRONTIÈRE**

- Réseau hydrographique
- Berges des rivières à large lit
- Principaux lacs
- Frontière nationale

Coupes hydrogéologiques

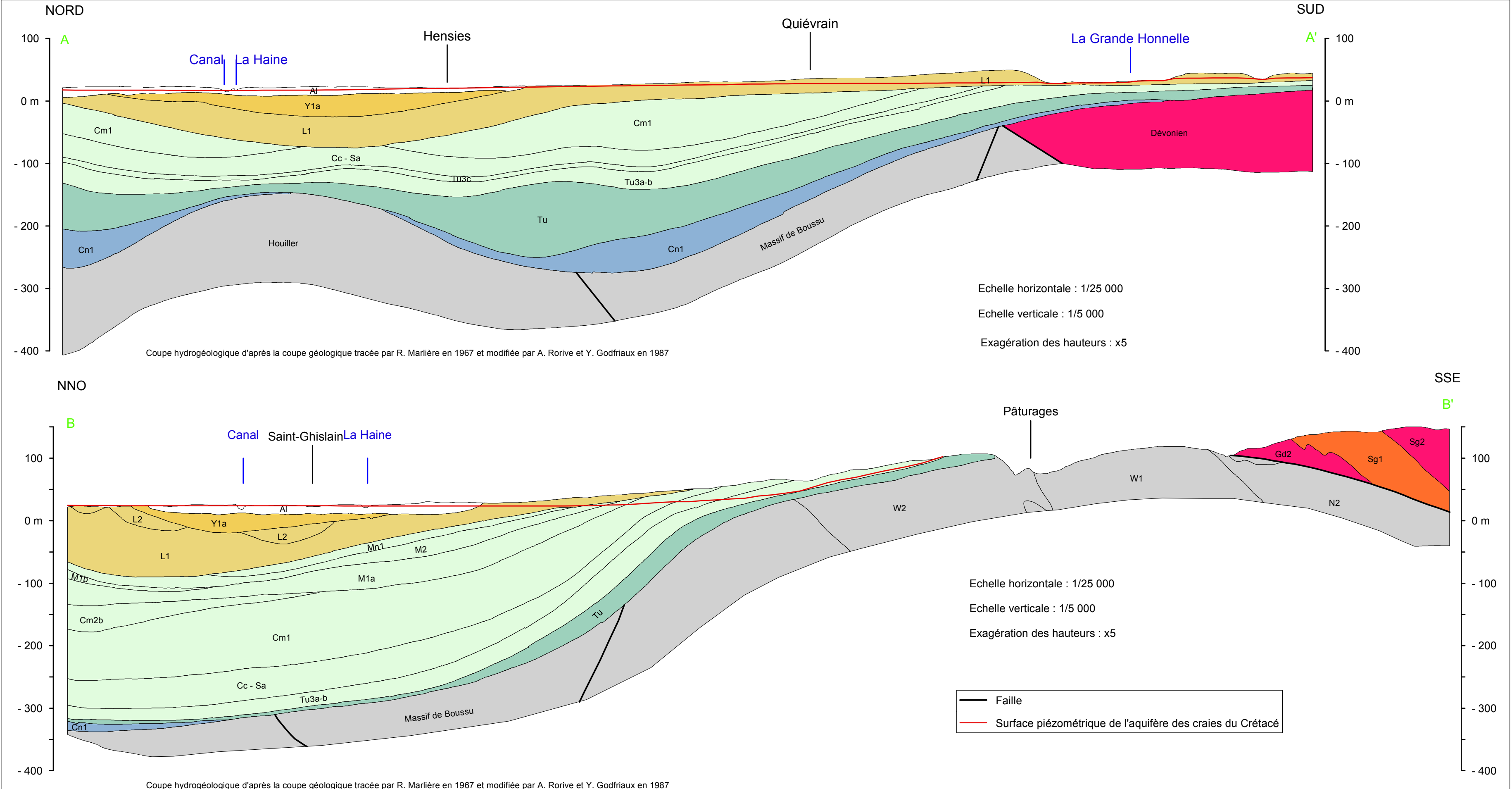


Tableau de correspondance : Géologie - Hydrogéologie

Stratigraphie	Unité	Épaisseur	Topographie	Hydrogéologie
Quaternaire	Préalluvial	0-10 m	Plaine	Aquifère alluvial
	Alluvial	0-10 m	Plaine	Aquifère alluvial
	Fluvio-lacustre	0-10 m	Plaine	Aquifère alluvial
	Fluvio-lacustre	0-10 m	Plaine	Aquifère alluvial
	Fluvio-lacustre	0-10 m	Plaine	Aquifère alluvial
	Fluvio-lacustre	0-10 m	Plaine	Aquifère alluvial
	Fluvio-lacustre	0-10 m	Plaine	Aquifère alluvial
	Fluvio-lacustre	0-10 m	Plaine	Aquifère alluvial
	Fluvio-lacustre	0-10 m	Plaine	Aquifère alluvial
	Fluvio-lacustre	0-10 m	Plaine	Aquifère alluvial
Paléogène	Fluvio-lacustre	0-10 m	Plaine	Aquifère alluvial
	Fluvio-lacustre	0-10 m	Plaine	Aquifère alluvial
	Fluvio-lacustre	0-10 m	Plaine	Aquifère alluvial
	Fluvio-lacustre	0-10 m	Plaine	Aquifère alluvial
	Fluvio-lacustre	0-10 m	Plaine	Aquifère alluvial
	Fluvio-lacustre	0-10 m	Plaine	Aquifère alluvial
	Fluvio-lacustre	0-10 m	Plaine	Aquifère alluvial
	Fluvio-lacustre	0-10 m	Plaine	Aquifère alluvial
	Fluvio-lacustre	0-10 m	Plaine	Aquifère alluvial
	Fluvio-lacustre	0-10 m	Plaine	Aquifère alluvial
Mésogène	Fluvio-lacustre	0-10 m	Plaine	Aquifère alluvial
	Fluvio-lacustre	0-10 m	Plaine	Aquifère alluvial
	Fluvio-lacustre	0-10 m	Plaine	Aquifère alluvial
	Fluvio-lacustre	0-10 m	Plaine	Aquifère alluvial
	Fluvio-lacustre	0-10 m	Plaine	Aquifère alluvial
	Fluvio-lacustre	0-10 m	Plaine	Aquifère alluvial
	Fluvio-lacustre	0-10 m	Plaine	Aquifère alluvial
	Fluvio-lacustre	0-10 m	Plaine	Aquifère alluvial
	Fluvio-lacustre	0-10 m	Plaine	Aquifère alluvial
	Fluvio-lacustre	0-10 m	Plaine	Aquifère alluvial
Cénozoïque	Fluvio-lacustre	0-10 m	Plaine	Aquifère alluvial
	Fluvio-lacustre	0-10 m	Plaine	Aquifère alluvial
	Fluvio-lacustre	0-10 m	Plaine	Aquifère alluvial
	Fluvio-lacustre	0-10 m	Plaine	Aquifère alluvial
	Fluvio-lacustre	0-10 m	Plaine	Aquifère alluvial
	Fluvio-lacustre	0-10 m	Plaine	Aquifère alluvial
	Fluvio-lacustre	0-10 m	Plaine	Aquifère alluvial
	Fluvio-lacustre	0-10 m	Plaine	Aquifère alluvial
	Fluvio-lacustre	0-10 m	Plaine	Aquifère alluvial
	Fluvio-lacustre	0-10 m	Plaine	Aquifère alluvial
Paléozoïque	Fluvio-lacustre	0-10 m	Plaine	Aquifère alluvial
	Fluvio-lacustre	0-10 m	Plaine	Aquifère alluvial
	Fluvio-lacustre	0-10 m	Plaine	Aquifère alluvial
	Fluvio-lacustre	0-10 m	Plaine	Aquifère alluvial
	Fluvio-lacustre	0-10 m	Plaine	Aquifère alluvial
	Fluvio-lacustre	0-10 m	Plaine	Aquifère alluvial
	Fluvio-lacustre	0-10 m	Plaine	Aquifère alluvial
	Fluvio-lacustre	0-10 m	Plaine	Aquifère alluvial
	Fluvio-lacustre	0-10 m	Plaine	Aquifère alluvial
	Fluvio-lacustre	0-10 m	Plaine	Aquifère alluvial

# Quiévrain - Saint-Ghislain

## 45/5-6

CARTE HYDROGÉOLOGIQUE DE WALLONIE

45/5-6

Quiévrain - Saint-Ghislain

Dépôt légal : D/2017/12.796/7  
ISBN : 978-2-8056-0231-3

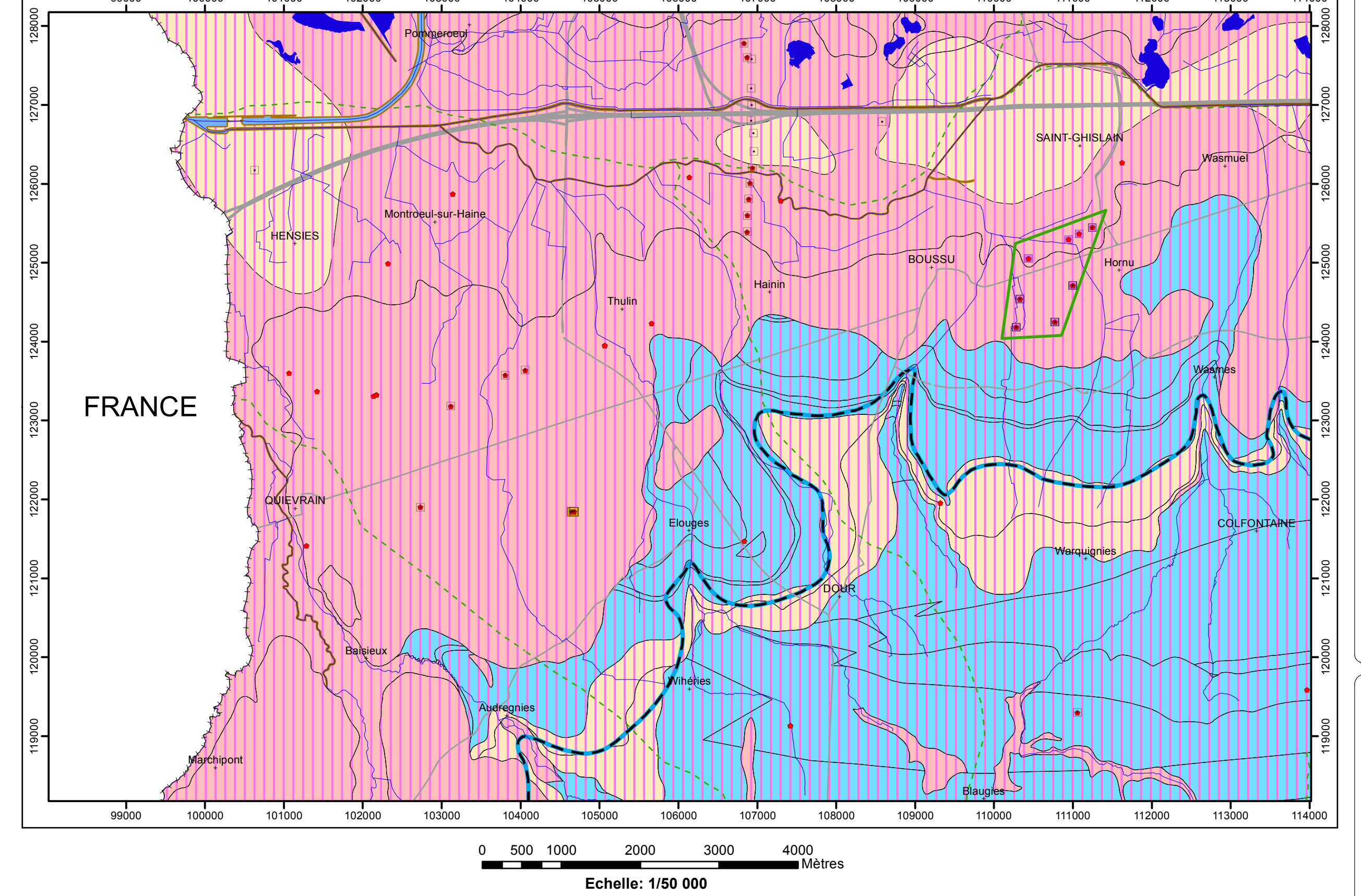
Wallonie

Éditée par le SERVICE PUBLIC DE WALLONIE  
Direction Générale opérationnelle, Agriculture, Ressources Naturelles et Environnement  
Avenue Prince de Liège 15  
B-1000 Namur (Belgique)

UMONS  
Université de Mons

Réalisée par Grégoire Bougaut  
Actualisation partielle : Sylvie Roland  
Cellule Hydrogéologie - Faculté polytechnique  
Université de Mons  
Rue de Hondard 9  
B-7000 Mons (Belgique)

Carte des informations complémentaires et des caractères des nappes



**TESTS et ANALYSES**

- Essai de pompage
- Analyses chimiques disponibles
- Essai de traçage
- Diagraphie
- Zone de prospection géophysique

**ZONE VULNERABLE**

- Zone vulnérable aux nitrates

**TYPE DE COUVERTURE**

- Nappe à affleurement
- Couverture perméable
- Couverture imperméable

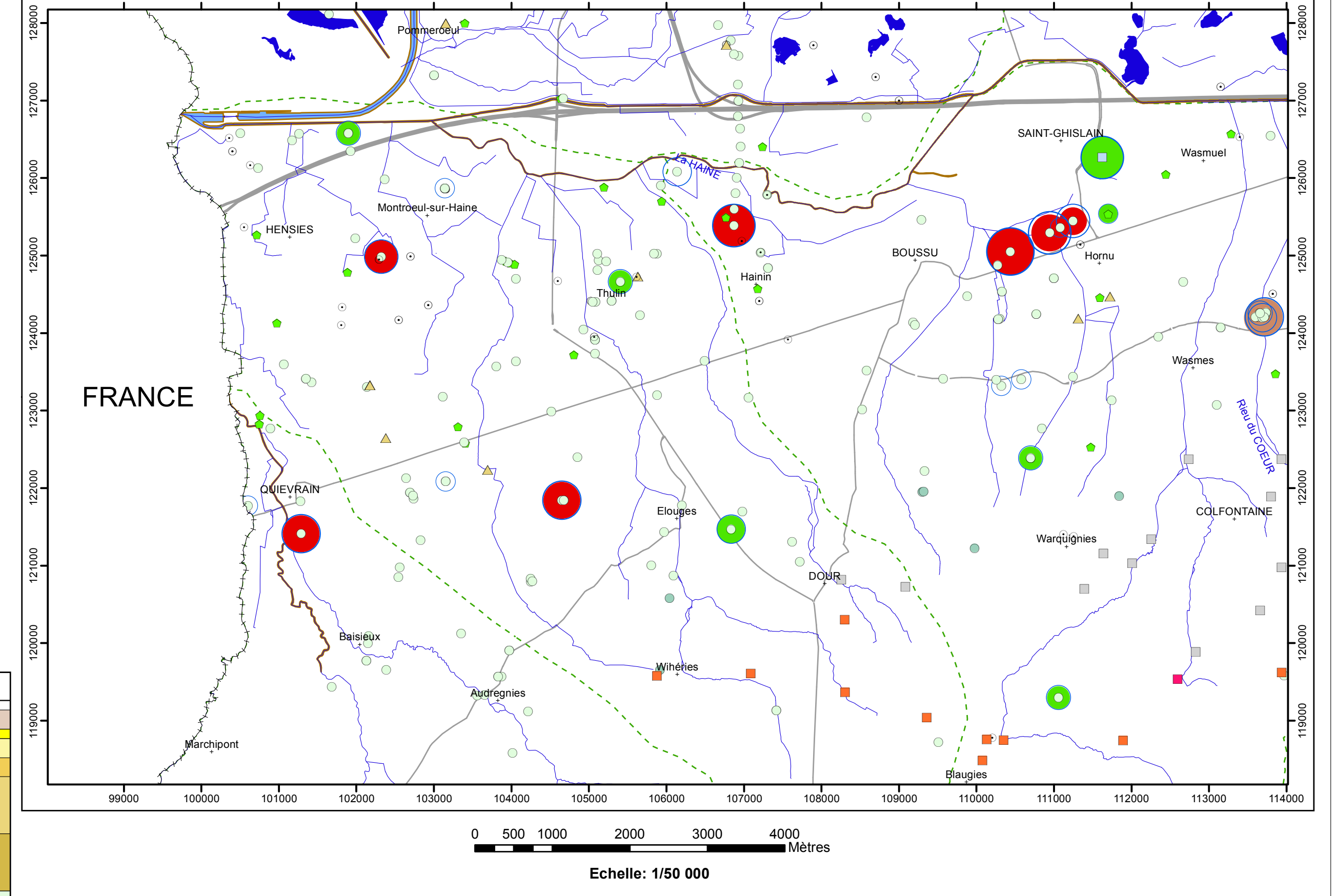
**LIMITES GÉOLOGIQUES**

- Limites des formations géologiques
- Limite de l'aquifère des craies du Crétacé du Bassin de Mons

**HYDROGRAPHIE et INFRASTRUCTURE**

- Réseau hydrographique
- Berges des rivières à large lit
- Principaux lacs
- Bassins hydrographiques
- Autoroute
- Route principale d'importance majeure
- Quiévrain : nom de la localité
- Frontière nationale

Carte des volumes d'eau prélevés



**AQUIFÈRES CAPTES ou SOLLICITES PAR LES OUVRAGES**

- Aquifère des sables du Paléocène
- Aquifère des craies du Crétacé
- Aquifère des marnes du Turonien
- Aquifère à niveaux aquifères du Houiller
- Aquifère des calcaires dévono-carbonifères
- Aquifère à niveaux aquifères du Dévonien inférieur
- Aquifère à niveaux aquifères du Dévonien inférieur
- Unité hydrogéologique indéterminée

**VOLUMES MOYENS PRÉLEVÉS en m³/an pour les années 2011 à 2015**

- 1 - 1 000
- 1 001 - 10 000
- 10 001 - 50 000
- 50 001 - 100 000
- 100 001 - 500 000
- 500 001 - 1 000 000
- 1 000 001 - 5 000 000

**VOLUME PRÉLEVÉ POUR LA DISTRIBUTION PUBLIQUE d'eau en m³/an (Déclaration pour l'année 2015)**

- 1 - 10 000
- 10 001 - 50 000
- 50 001 - 100 000
- 100 001 - 500 000
- 500 001 - 1 000 000
- 1 000 001 - 5 000 000

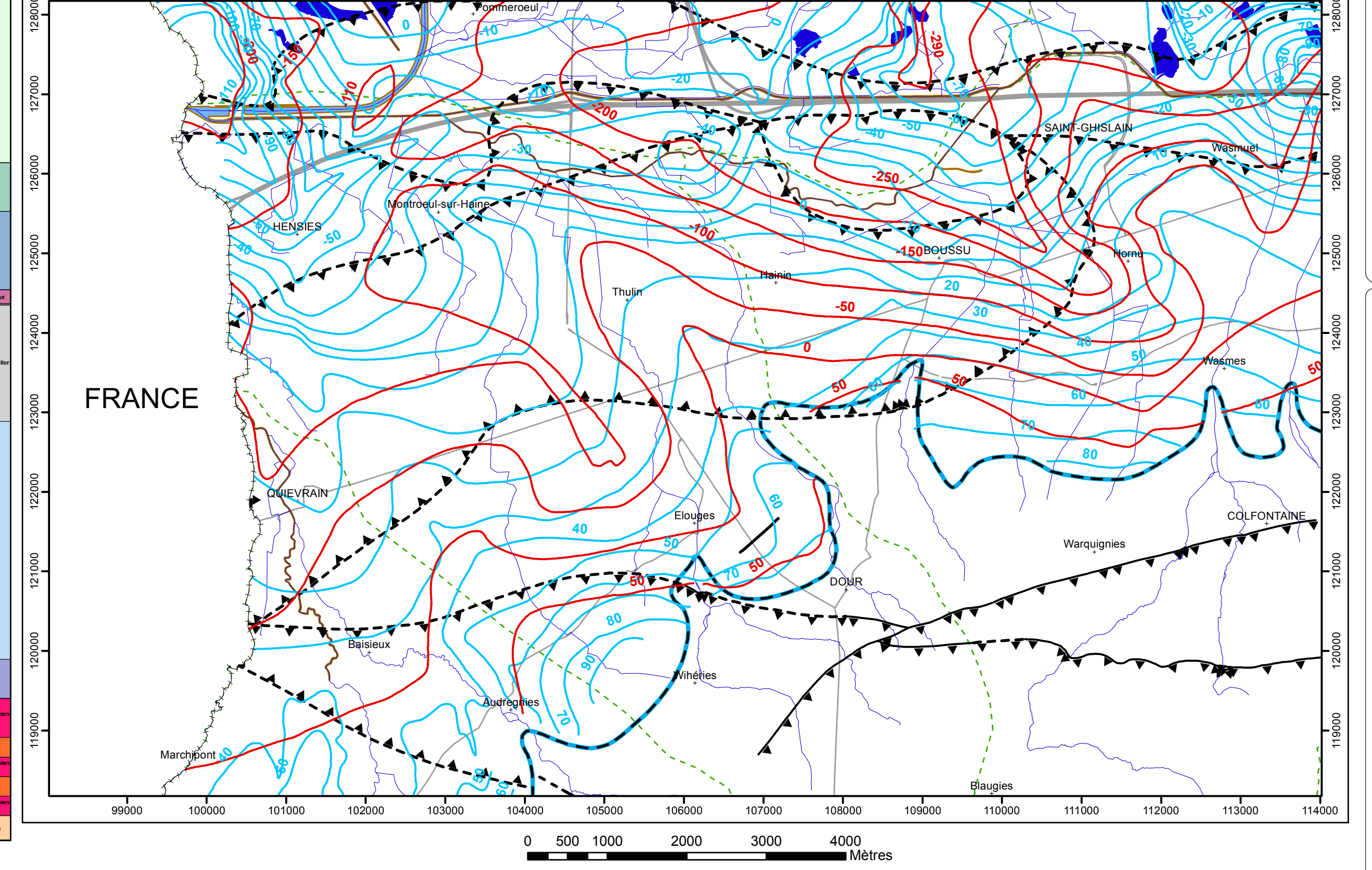
**VOLUME DE DEMANDE PRÉLEVÉ d'eau en m³/an (Déclaration pour l'année 2015)**

- 1 - 10 000
- 10 001 - 50 000

**AUTRES VOLUMES PRÉLEVÉS d'eau en m³/an (Déclaration pour l'année 2015)**

- 1 - 1 000
- 1 001 - 10 000
- 10 001 - 50 000
- 500 001 - 1 000 000

Carte des isohypses de la base et du toit des aquifères



**ISOHYPSES**

- Isohyète de la base (en m) de l'aquifère des craies du Crétacé
- Isohyète du toit (en m) de l'aquifère des craies du Crétacé

**FAILLES**

- Faille normale
- Faille sous couverture
- Faille de chevauchement
- Faille de chevauchement sous couverture

**LIMITES GÉOLOGIQUES**

- Limite de l'aquifère des craies du Crétacé

**HYDROGRAPHIE et INFRASTRUCTURE**

- Réseau hydrographique
- Berges des rivières à large lit
- Principaux lacs
- Bassins hydrographiques
- Autoroute
- Route principale d'importance majeure
- Quiévrain : nom de la localité
- Frontière nationale