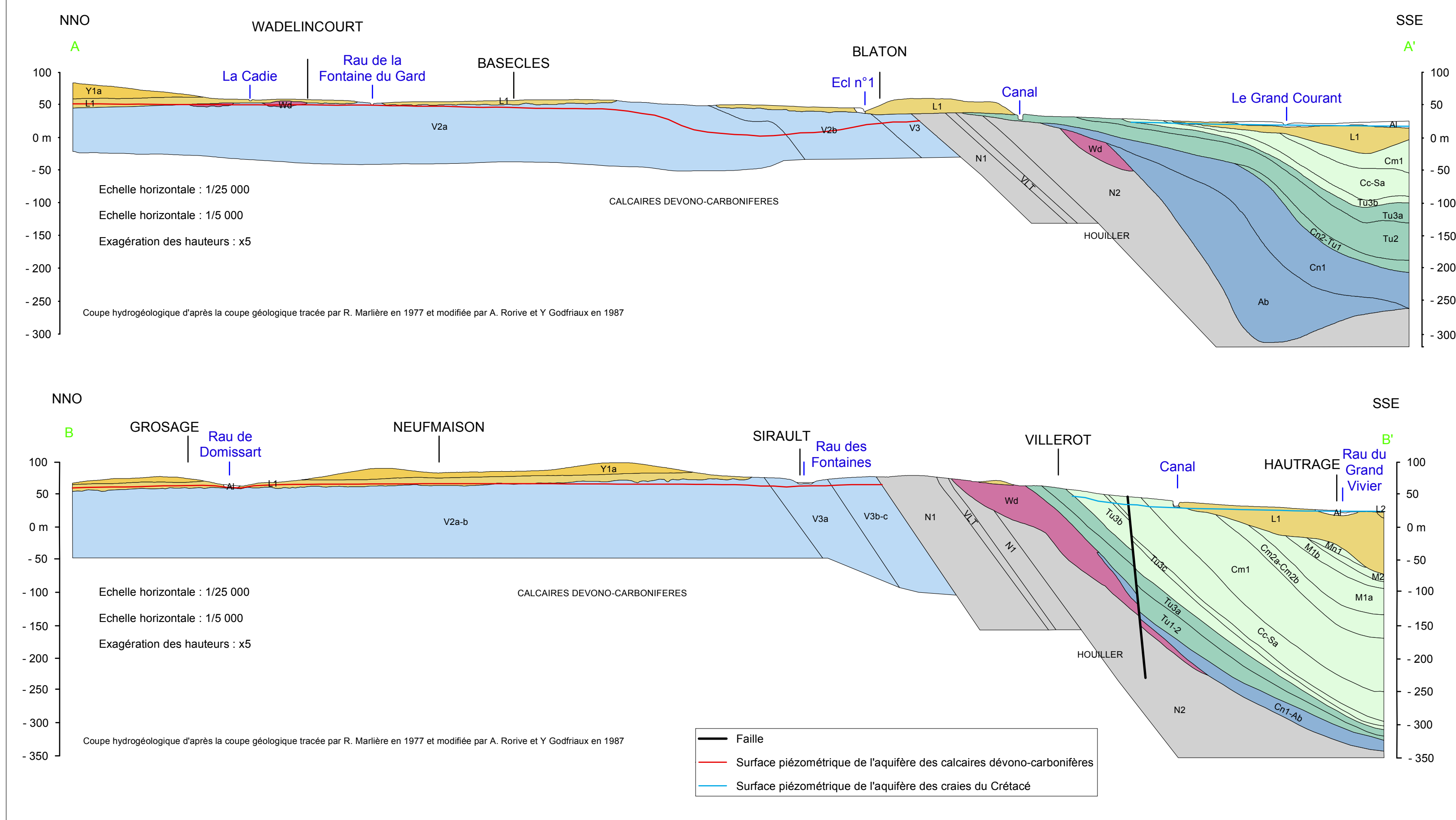


Extrait de la carte topographique 45/1-2 de l'Institut géographique national. Coordonnées Lambert belge, 1972, exprimées en mètres. Carte hydrogéologique tracée d'après la carte géologique de R. Marière (1977).

Legend for the main map, including sections for Piezométrie, Points hydrogéologiques, Zones de prévention, Trait de coupe et failles, Unités hydrogéologiques, Hydrographie et frontière, and Stations.

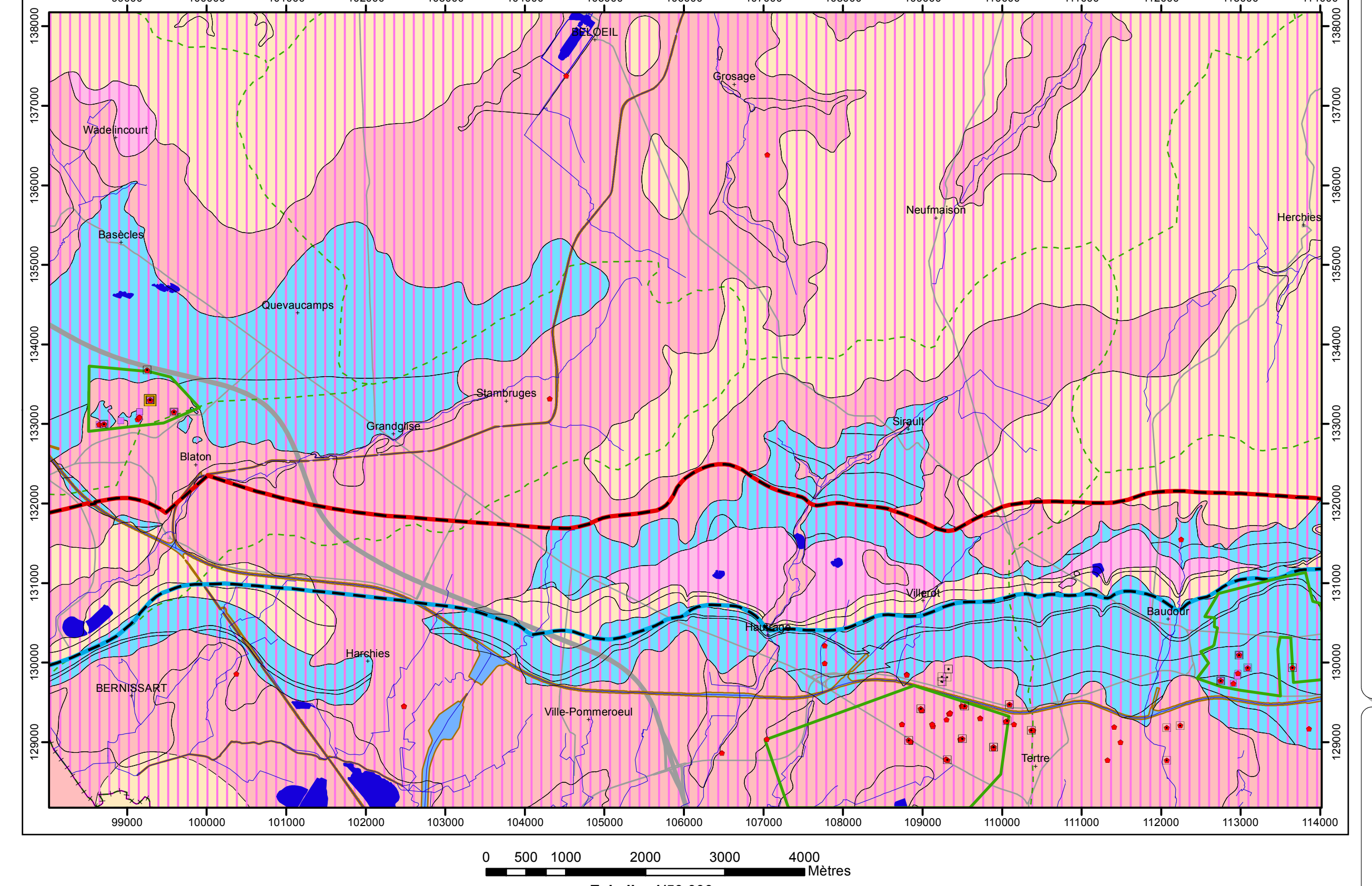
Coupes hydrogéologiques



Beloeil - Baudour | 45/1-2

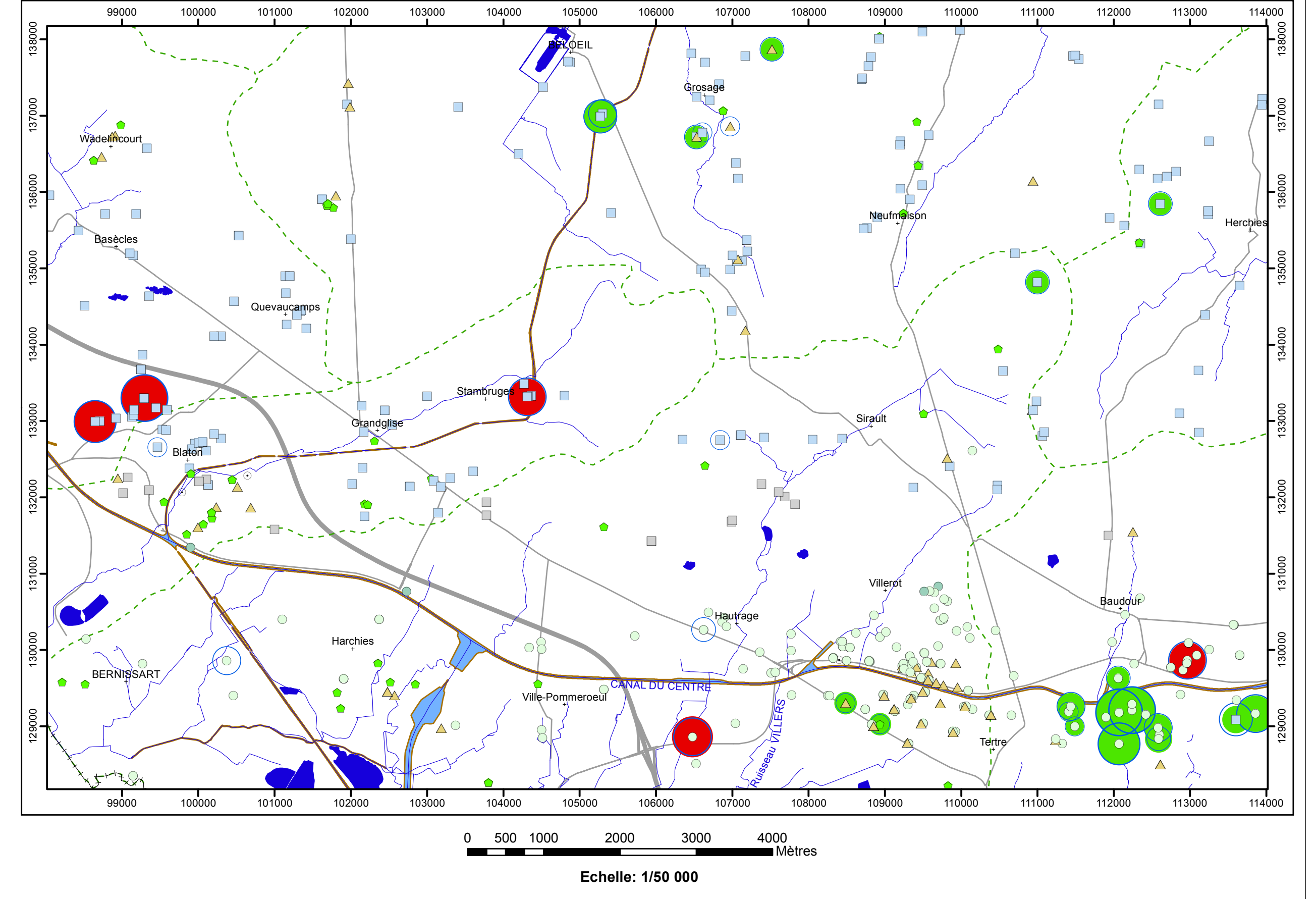
Administrative information for the map, including the title 'CARTE HYDROGÉOLOGIQUE DE WALLONIE', the page number '45/1-2', the location 'Beloeil - Baudour', and the publisher 'UMONS Université de Mons'.

Carte des informations complémentaires et des caractères de la couverture des nappes



Legend for the 'Carte des informations complémentaires' map, detailing symbols for tests, coverages, geological limits, hydrography, and infrastructure.

Carte des volumes d'eau prélevés

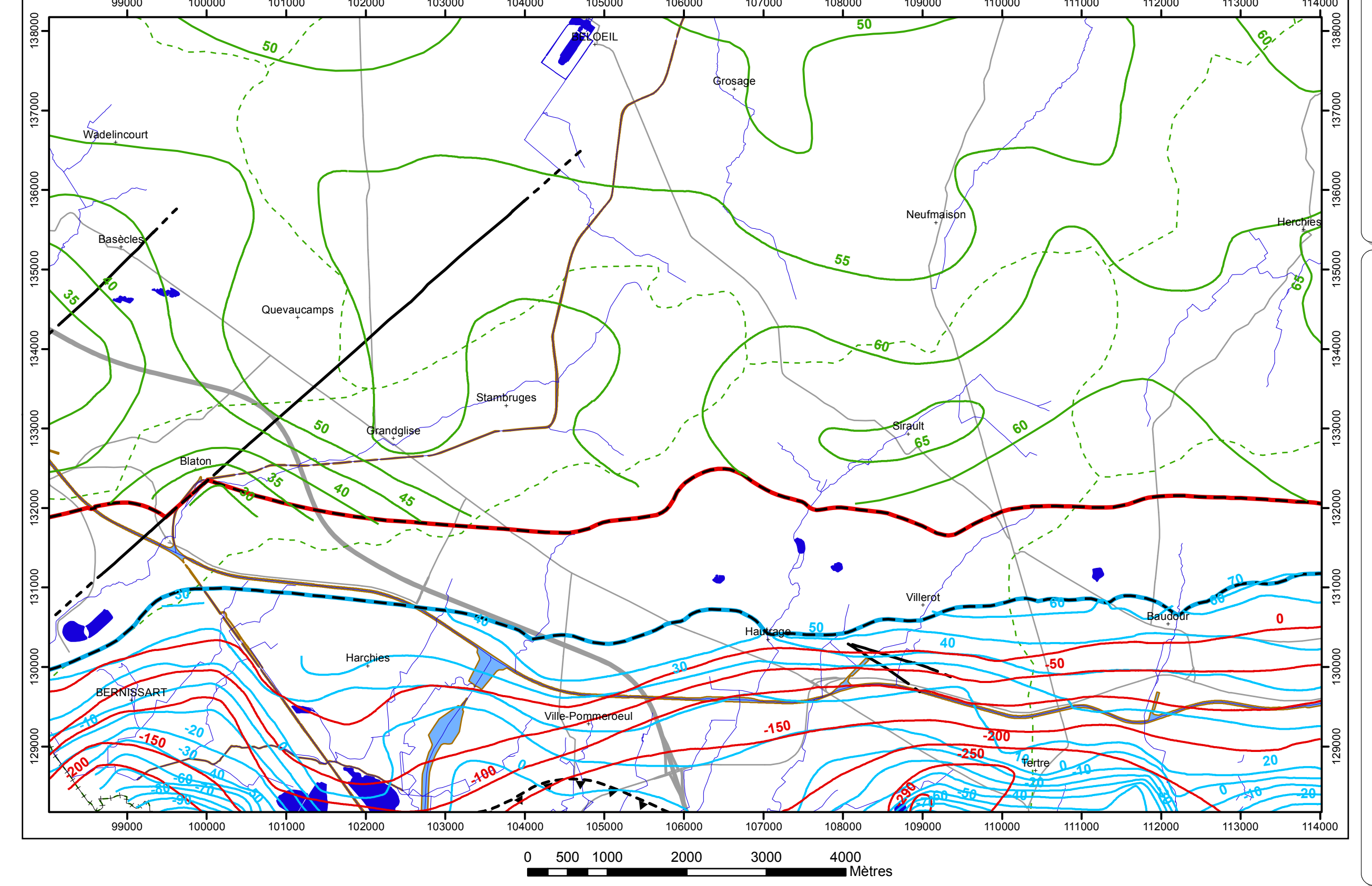


Legend for the 'Carte des volumes d'eau prélevés' map, showing volume ranges and symbols for other aquifer types and extraction volumes.

Tableau de correspondance : Géologie - Hydrogéologie

Correspondence table between geological units and hydrogeological units. The table has columns for geological unit, hydrogeological unit, and a descriptive text for each.

Carte des isohypses de la base et du toit des aquifères



Legend for the 'Carte des isohypses' map, detailing symbols for hydrography, infrastructure, isohypses, and geological limits.