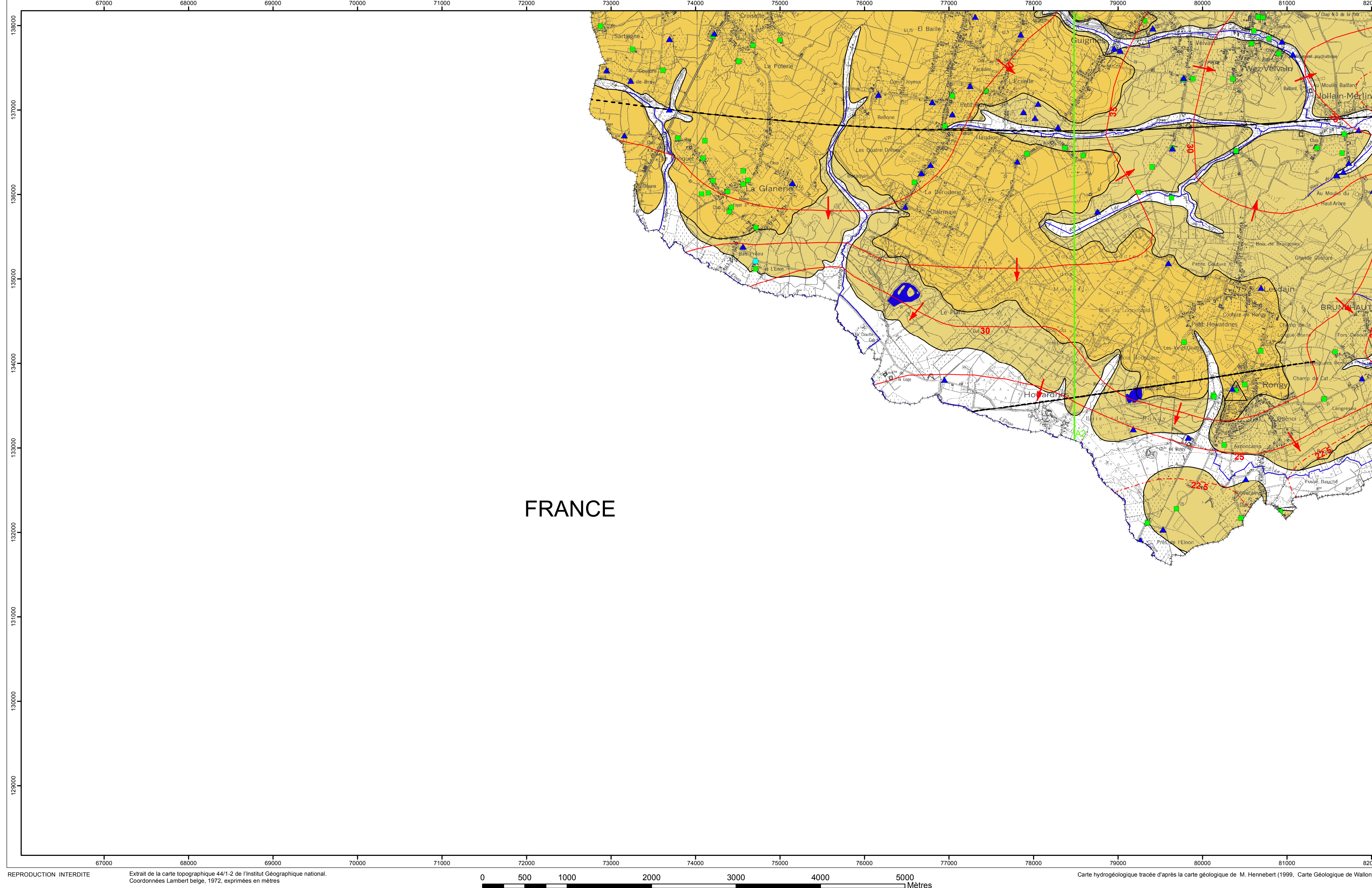
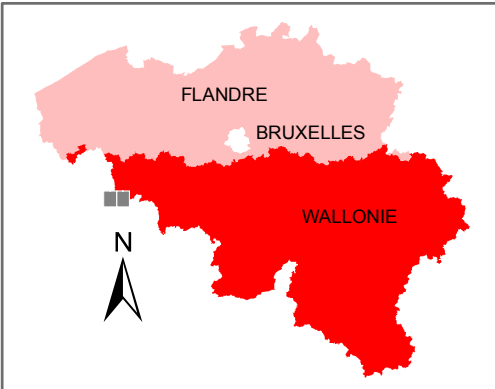


Sartaigue - Rongy | 44/1-2

Dépôt légal : D/2010/12-796/9
ISBN : 978-2-8056-0077-7

Édité par le SERVICE PUBLIC DE WALLONIE
Direction opérationnelle, Agriculture, Ressources Naturelles et Environnement
Avenue Prince de Liège 15 B-5100 NAMUR

Réalisée par Frédéric Hahle
Actualisation partielle : Sylvie Roland
Cellule Hydrogéologie - Faculté polytechnique
Université de Mons
Rue de Houllain 9 B-7000 Mons



FRANCE

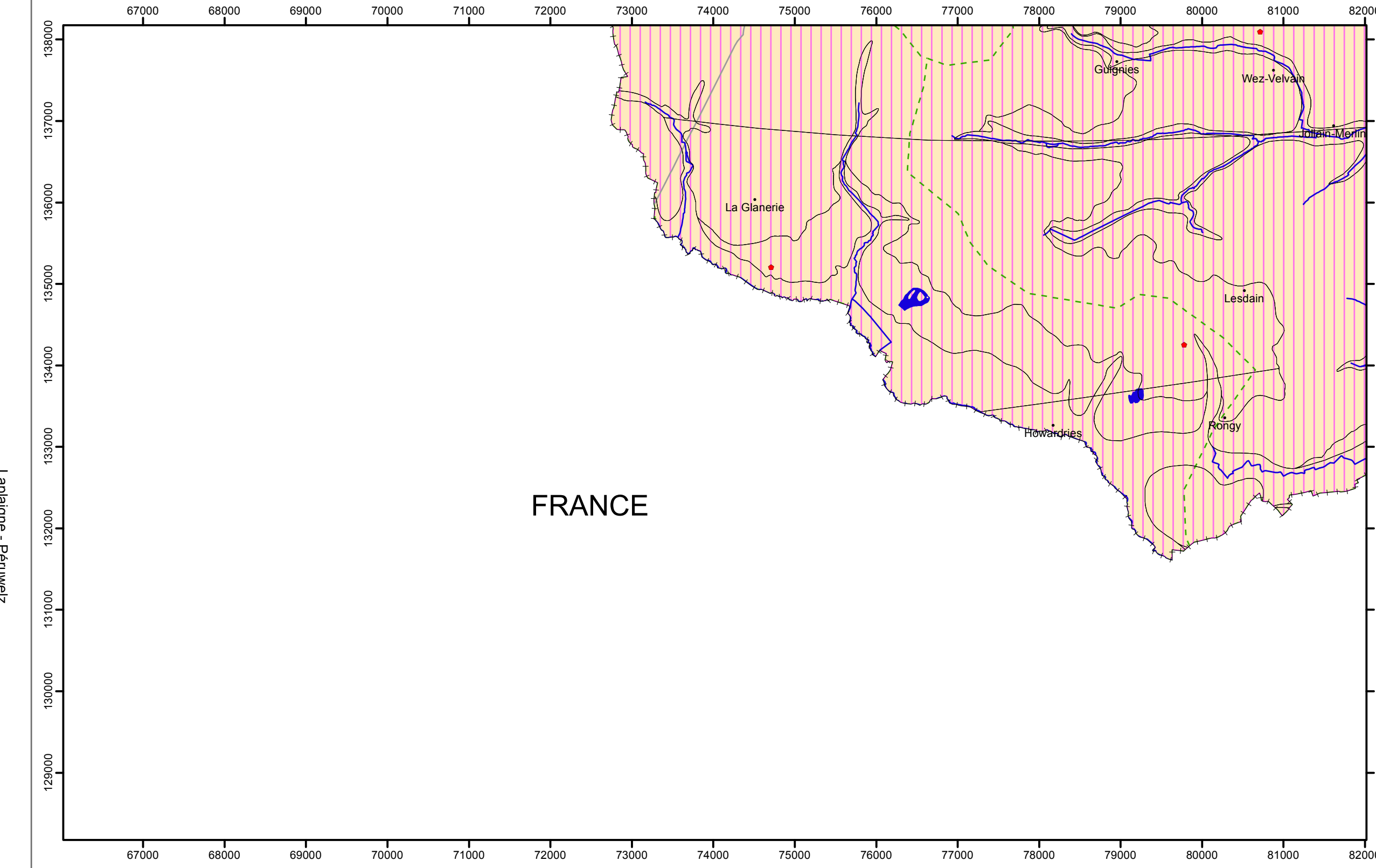
Echelle : 1/25 000

REPRODUCTION INTERDITE

Extrait de la carte topographique 44/1-2 de l'Institut Géographique national. Coordonnées Lambert belge, 1972, exprimées en mètres.

Carte hydrogéologique tracée d'après la carte géologique de M. Hennebert (1999, Carte Géologique de Wallonie)

Carte des informations complémentaires et des caractères de couverture des nappes

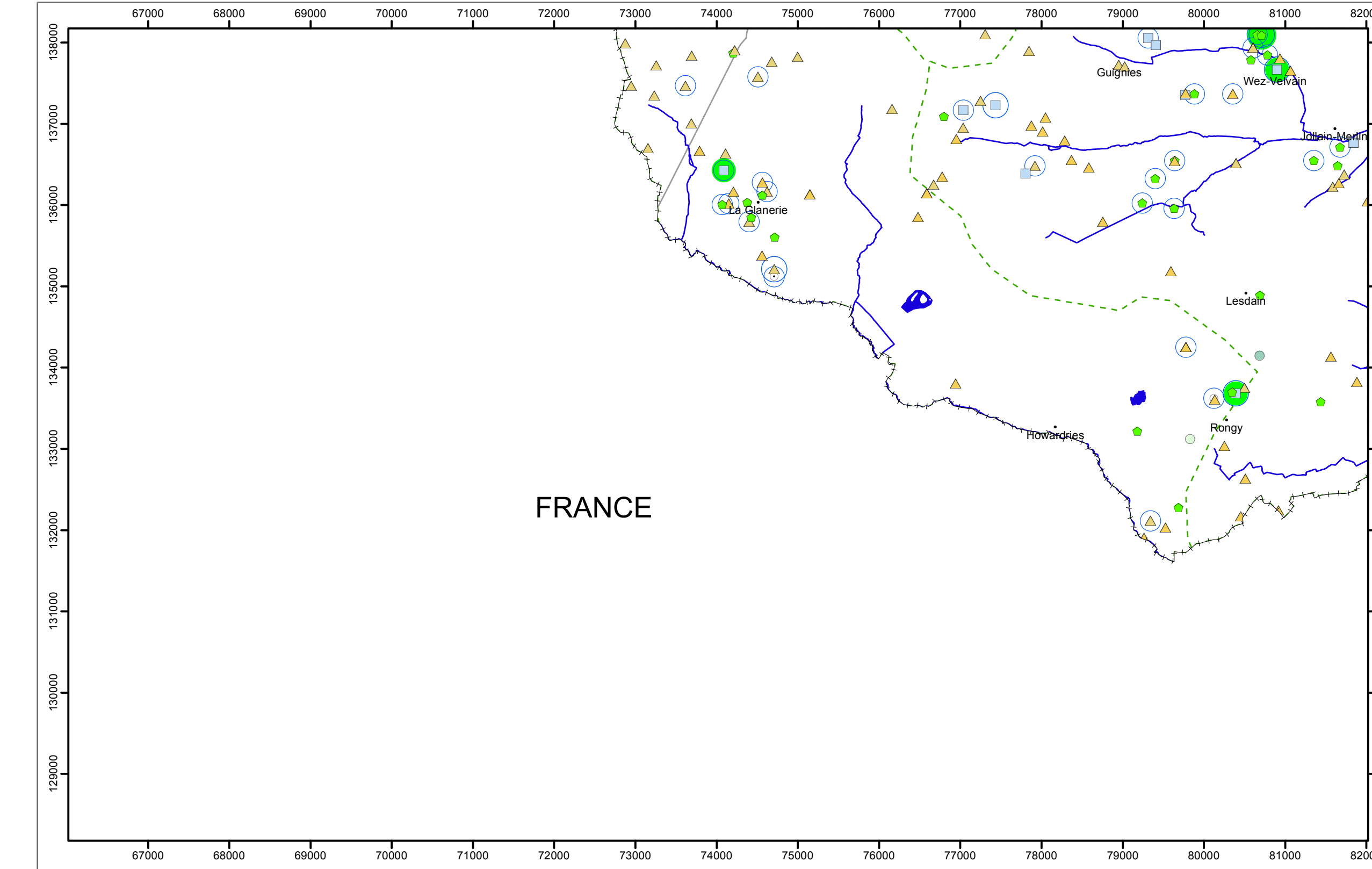


FRANCE

Echelle : 1/50 000

- TESTS et ANALYSES**
 - Analyses chimiques disponibles
- ZONE VULNERABLE**
 - Zone vulnérable aux nitrates
- LIMITES GEOLOGIQUES**
 - Limites des formations géologiques
- TYPE DE COUVERTURE**
 - Aquifère des calcaires dévono-carbonifères
 - sous couverture imperméable
- HYDROGRAPHIE et INFRASTRUCTURE**
 - Réseau hydrographique
 - Principaux lacs
 - Limites des bassins hydrographiques
 - Route principale d'importance majeure
 - Rongy : Nom de la localité
 - Frontière nationale

Carte des volumes d'eau prélevés



FRANCE

Echelle : 1/50 000

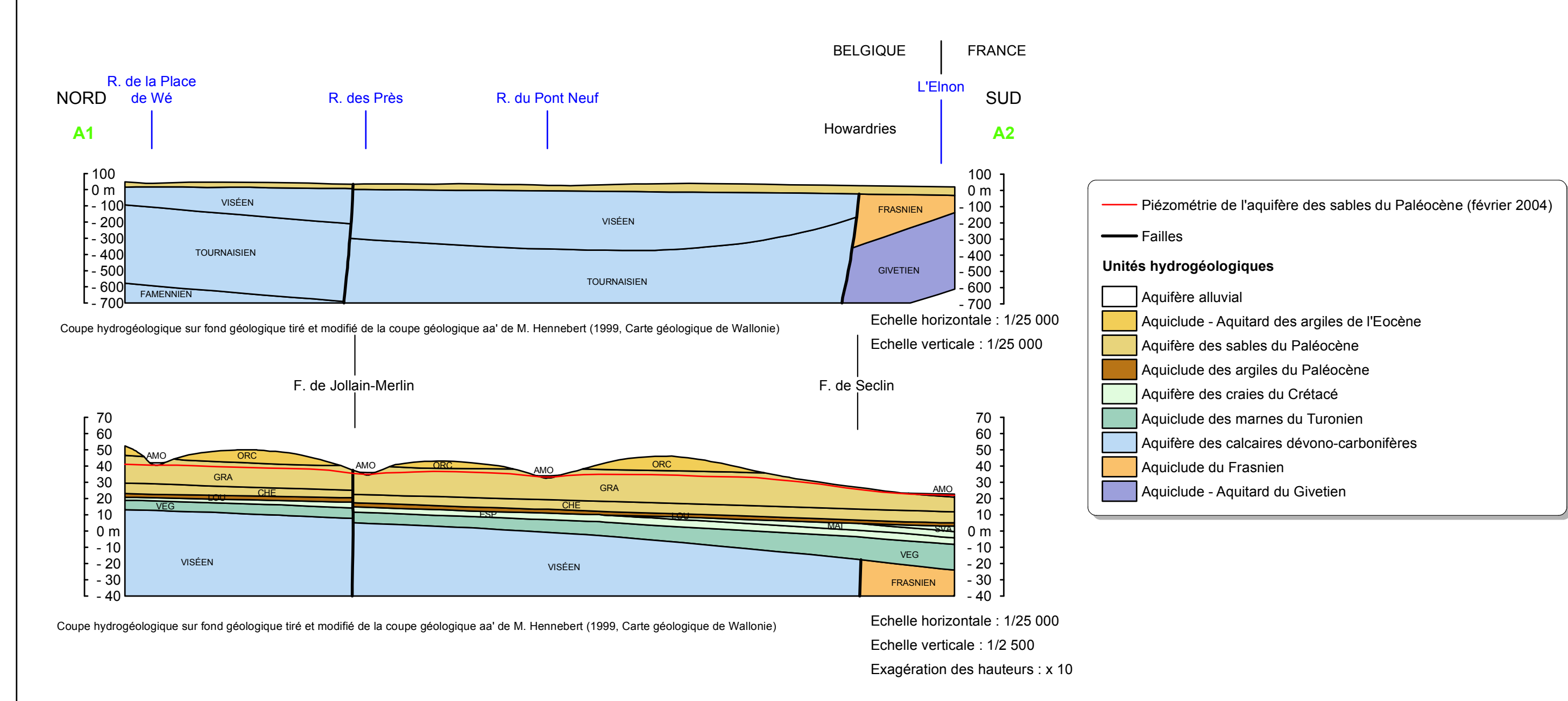
- AQUIFERES CAPTES OU SOLICITEES PAR LES OUVRAGES**
 - Aquifère alluvial
 - △ Aquifère - Aquitard des argiles de l'Éocène
 - Aquifère des sables du Paléocène
 - ◇ Aquifère des marnes du Turonien
 - Aquifère des calcaires dévono-carbonifères
 - Unité hydrogéologique indéterminée
- VOLUMES MOYENS PRELEVES en m³/an pour les années 2001 à 2005**
 - 1 - 1 000
 - 1 001 - 10 000
 - 10 001 - 50 000
- AUTRES VOLUMES PRELEVES en m³/an (Déclaration pour l'année 2005)**
 - 1 - 1 000
 - 1 001 - 10 000
 - 10 001 - 50 000
- HYDROGRAPHIE et INFRASTRUCTURE**
 - Réseau hydrographique
 - Principaux lacs
 - Limites des bassins hydrographiques
 - Route principale d'importance majeure
 - Rongy : Nom de la localité
 - Frontière nationale

- PIEZOMETRIE Février 2004**
 - Sens probable d'écoulement de l'aquifère des sables du Paléocène
 - Isohypse principale (en m) de l'aquifère des sables du Paléocène
 - Isohypse intermédiaire (en m) de l'aquifère des sables du Paléocène
- POINTS HYDROGEOLOGIQUES**
 - Autre puits
 - ▲ Piezomètre
 - Source (exploitée ou non)
- ZONES DE PREVENTION**
 - △ Zone de prévention à définir autour du captage
- TRAIT DE COUPE et FAILLES**
 - Trait de coupe
 - Faille hypothétique
 - Faille
 - Faille sous couverture
- LIMITES GEOLOGIQUES**
 - Limites des formations géologiques
- UNITES HYDROGEOLOGIQUES**
 - Aquifère alluvial
 - Aquifère - Aquitard des argiles de l'Éocène
 - Aquifère des sables du Paléocène
- HYDROGRAPHIE et FRONTIERE**
 - Réseau hydrographique
 - Principaux lacs
 - Frontière nationale

Tableau de correspondance : Géologie - Hydrogéologie

Ere	Système	Série	Etage	Groupe	Formation	Membre	Abréviation	Lithologie	Hydrogéologie	
CENOZOIQUE	Quaternaire	Holocène					AMO	Alluvions modernes	Aquifère alluvial	
		Pliocène	Pliocène				ALA - LIM	Alluvions anciennes, limons		
			Éocène	Vorsien	Horrib	Ochres	KOR	ORC	Argiles	Aquifère - Aquitard des argiles de l'Éocène
		Paléocène	Thurénien			Grandgrille	GRA		Sables et grès	Aquifère des sables du Paléocène
				Chert	CHE		Tuffeau argileux, sables			
MESOZOIQUE	Crétacé	supérieur	Turonien		Hannut	HAN	LOU	Argiles sableuses à silex	Aquifère des argiles du Paléocène (visible uniquement sur les coupes)	
					Santonien	Saint-Vaast	SVA		Crânes	Aquifère des crânes du Crétacé (visible uniquement sur les coupes)
					Coniacien	Maxières	MMI		Crânes	
						Espelette	ESP		Crânes conglomérés à silex	
						Vert Galand	VEG		Marnes à chailles	
						Verlout	VEV		Marnes coquilleuses et argileuses	
		inférieur	Cénomane		Comel	COR		Conglomérats à matrice calcaire		
					Haneut	HAN		Argiles, calcaires et sables		
					Gégnies	GEI		Phosphates		
					Stoupe	STO		Schistes		
					Veuleux	VEU		Calcaires et phosphanes		
					"Grande Brèche"	GDB		Brèches		
PALEOZOIQUE	Carbonifère	Vieuxes	Lillois		Livis	LIV		Calcaires	Aquifère des calcaires dévono-carbonifères (visible uniquement sur les coupes)	
					Thébaux	THE		Calcaires		
					Écaussinnes	ECH		Calcaires		
					Bassillon	BAS		Calcaires		
					"Marnes hautes"	MHT		Calcaires à chaux		
					Liers	LIJ		Calcaires		
		Tournaisien	Moinaziens		Dorval	DOR		Calcaires, schistes		
					Warchin	WAR		Calcaires argilo-sableux avec minces joints de stratification calcaireuse		
					Gauvain-Rumegies	GAU		Calcaires argilo-sableux avec minces joints de stratification calcaireuse		
					Carrière supérieure	CAS		Calcaires argilo-sableux		
					Carrière inférieure	CIN		Calcaires argilo-sableux		
					Wépion	WEP		Calcaires argilo-sableux avec minces joints de stratification calcaireuse		
Devonien	Supérieur	Framénien		Chert	CHI		Schistes, calcaires	Intercalation sub-séculaire des schistes dévono-carbonifères (non cartographié)		
				Landelles	LAN		Calcaires, calcaires			
				Port d'Ancois	POA		Schistes, calcaires	Intercalation sub-séculaire des calcaires dévono-carbonifères		
				Mévroignes	MEV		Graès siltocroûtes			
				Feluy	FEL		Calcaires, schistes, grès			
				Bois de la Ronce	BOR		Graès siltocroûtes			
Moyen	Givetien		Shénessy	SHI		Calcaires nodulaires				
			Bovesse	BOV		Schistes	Aquifère du Frasnien (visible uniquement sur les coupes)			
			Mazy	MAZ		Graès, schistes				
			Bois de Borsseux	BOR		Calcaires, schistes, grès	Aquifère - Aquitard du Givetien (visible uniquement sur les coupes)			
			Moutennes	MTN		Schistes, grès, poudingue				

Coupes hydrogéologiques



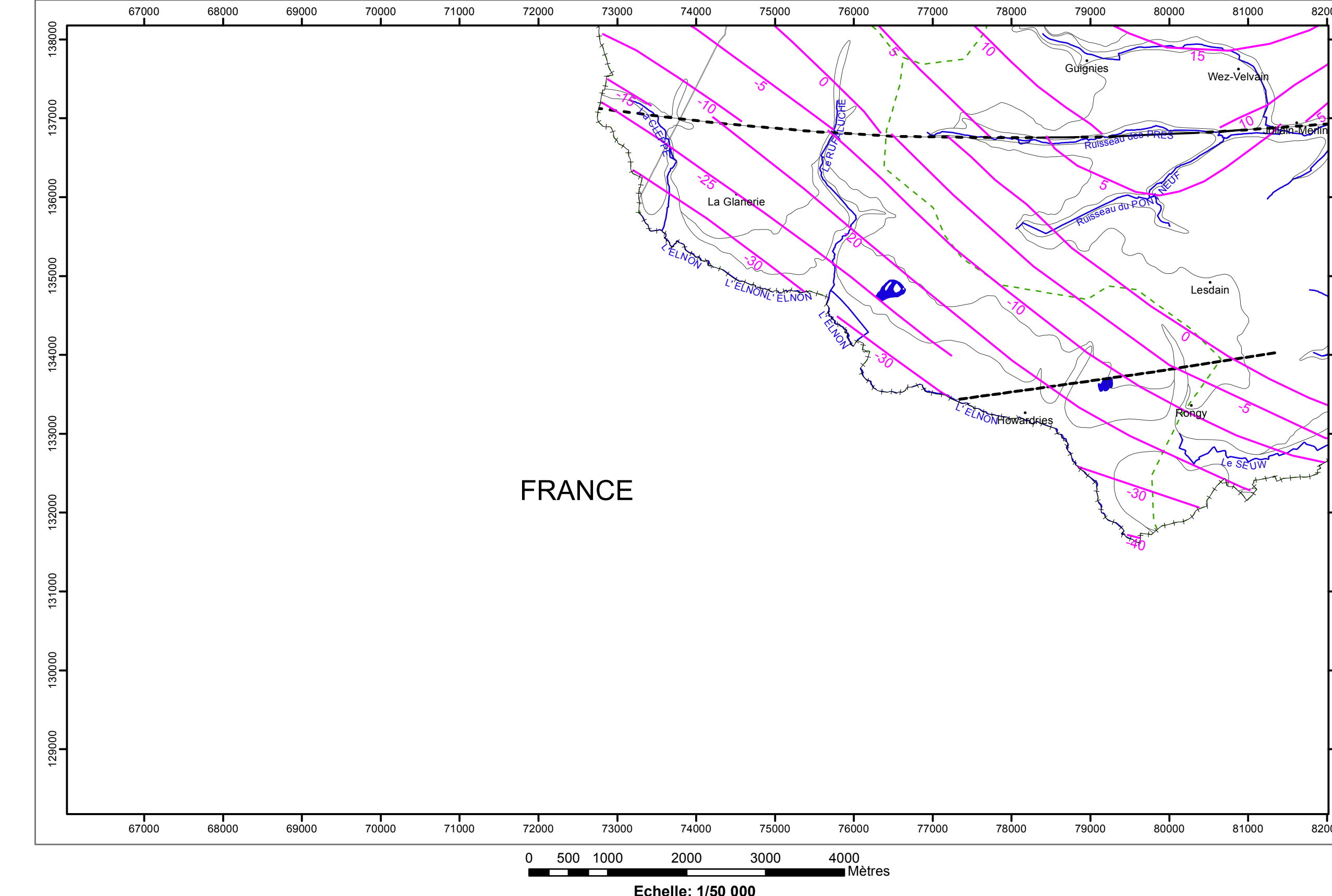
Coupe hydrogéologique sur fond géologique tiré et modifié de la coupe géologique au' de M. Hennebert (1999, Carte géologique de Wallonie)

Echelle horizontale : 1/25 000
Echelle verticale : 1/25 000

Coupe hydrogéologique sur fond géologique tiré et modifié de la coupe géologique au' de M. Hennebert (1999, Carte géologique de Wallonie)

Echelle horizontale : 1/25 000
Echelle verticale : 1/2 500
Exagération des hauteurs : x 10

Carte des isohypses du toit de l'aquifère des calcaires dévono-carbonifères



FRANCE

Echelle : 1/50 000

- ISOHYPSES**
 - Isohypse du toit (en m)
 - de l'aquifère des calcaires dévono-carbonifères
- LIMITES GEOLOGIQUES**
 - Limites des formations géologiques
- FAILLES**
 - Faille hypothétique
 - Faille
 - Faille sous couverture
- HYDROGRAPHIE et INFRASTRUCTURE**
 - Réseau hydrographique
 - Principaux lacs
 - Bassins hydrographiques
 - Rongy : Nom de la localité
 - Frontière nationale