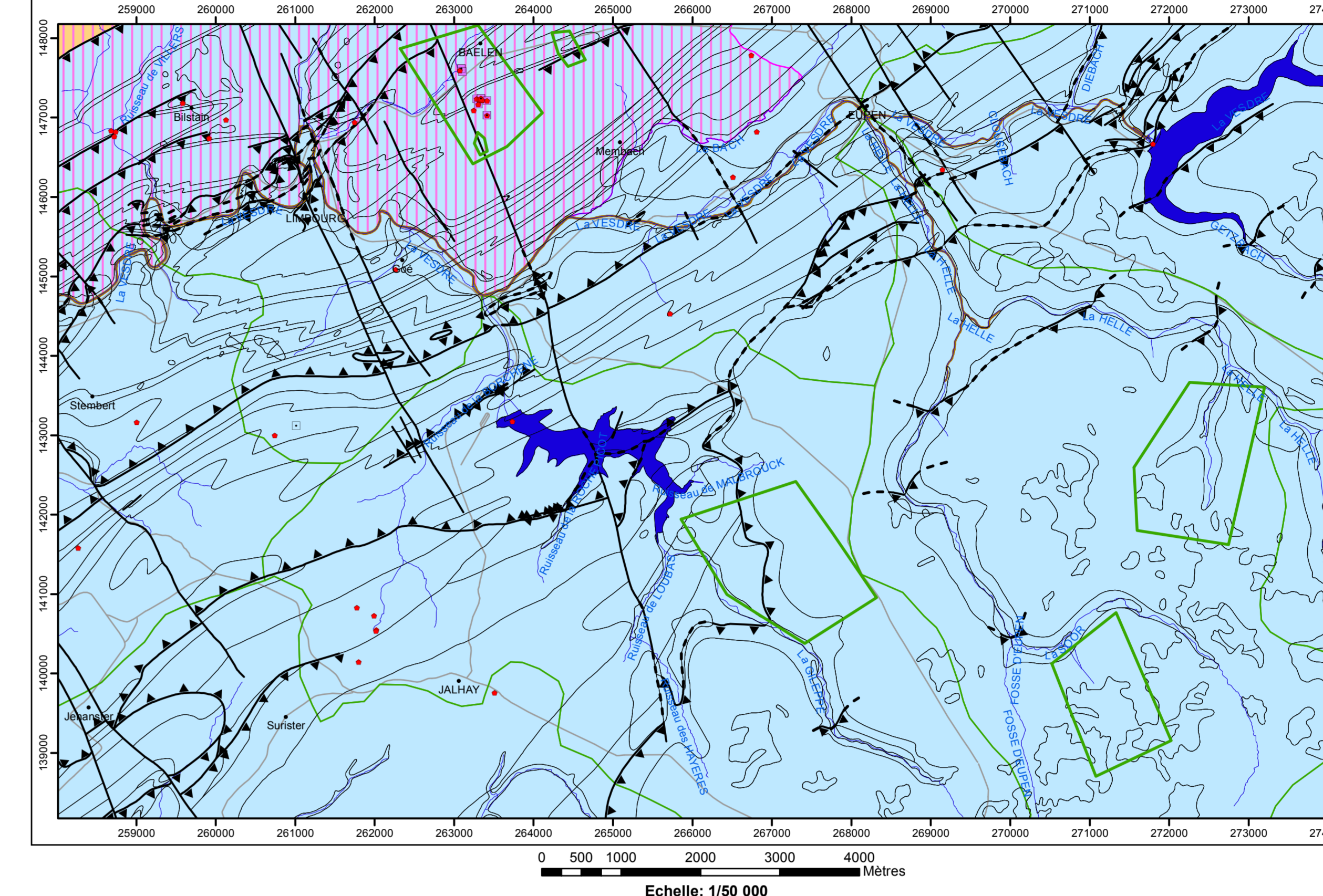


Extrait de la carte topographique 43/5-6 de l'Institut Géographique national
Coordonnées Lambert belge, 1972, exprimées en mètres
Carte hydrogéologique tirée d'après la carte géologique de Laloux, M., Desorthe, L., Guekens, F., Ghysel, P., Hance, L., Porck, F., Servais, Th. (1996)

Carte des informations complémentaires et des caractères des nappes



- TESTS et ANALYSES**
- Essai de pompage
 - Analyses chimiques disponibles
 - Essai de traçage
 - Zone de prospection géophysique
- ZONE VULNERABLE**
- Zone vulnérable aux nitrates
- LIMITES GEOLOGIQUES**
- Limites des formations géologiques
- FAILLES**
- Faillite
 - Faillite de chevauchement
 - Faillite sous couverture
- TYPE DE NAPPE**
- Nappe libre
 - Nappe semi-captive
- HYDROGRAPHIE et INFRASTRUCTURE**
- Réseau hydrographique
 - Berges des rivières à large lit
 - Principaux lacs
 - Bassins hydrographiques
 - Autoroute
 - Route principale d'importance majeure
 - Stembert : nom de la Localité

AQUIFERES CAPTES OU SOLlicités PAR LES OUVRAGES

- Aquifère alluvial
- Aquifère - Aquitard - Aquiclude de l'Haslarien
- Aquifère des grès du Famennien
- Aquifère de Baelen
- Aquifère du Famennien - Frasnien
- Aquifère des calcaires du Frasnien
- Aquifère des calcaires du Givetien
- Aquifère des calcaires du Frasnien-Givetien
- Aquifère de l'Elfélien
- Aquifère à niveaux aquicludes du Dévonien inférieur
- Aquifère à niveaux aquicludes du Dévonien inférieur
- Aquifère à niveaux aquicludes du socle cambro-silurien
- Aquiclude à niveaux aquitards du socle cambro-silurien
- Unité hydrogéologique indéterminée

- VOLUMES MOYENS PRELEVÉS en m³/an pour les années 2007 à 2011**
- 1 - 1000
 - 1001 - 10 000
 - 10 001 - 50 000
 - 100 001 - 500 000
 - 10 000 001 - 50 000 000

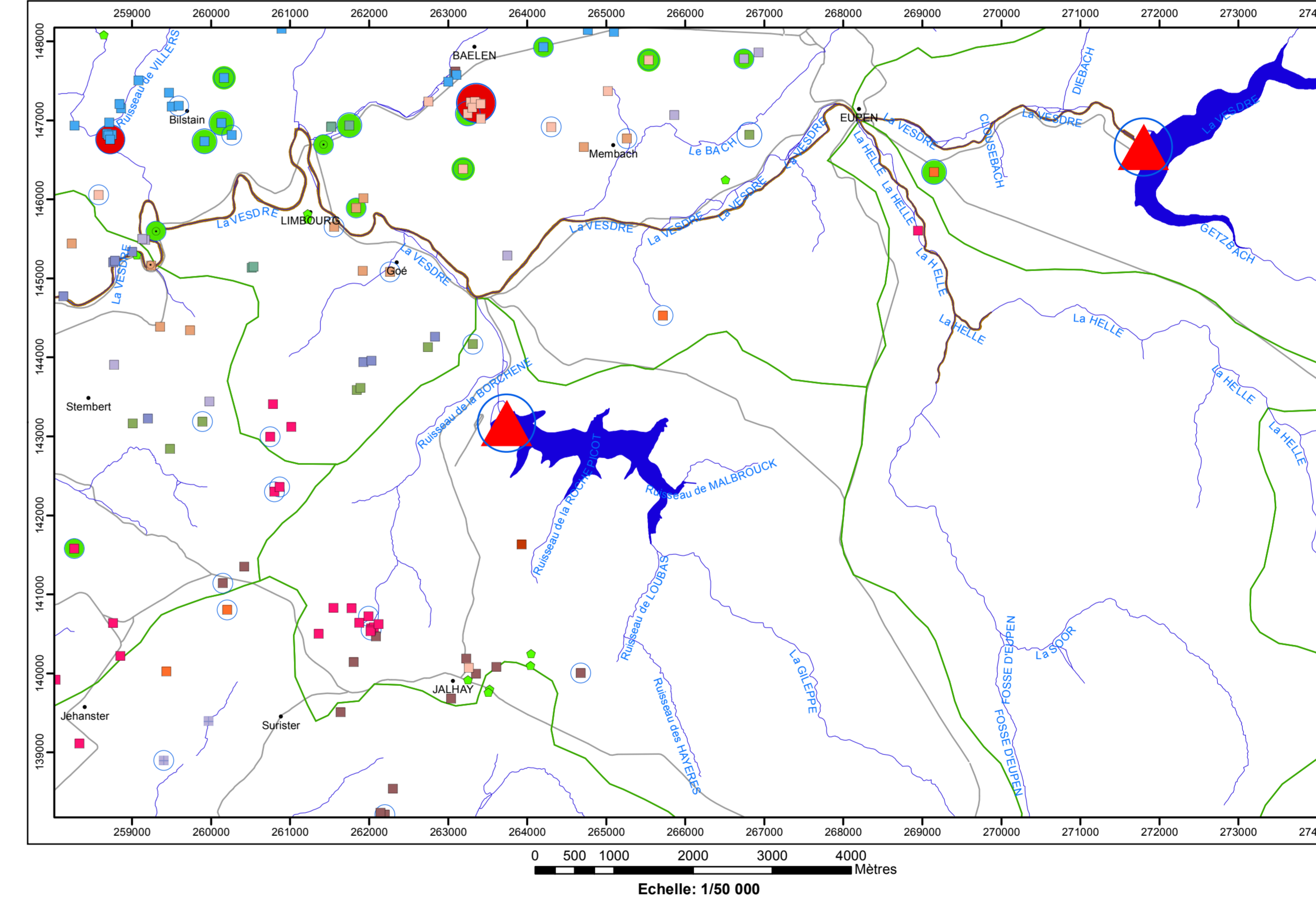
- VOLUME PRELEVE POUR LA DISTRIBUTION PUBLIQUE d'eau potable en m³/an (Déclaration pour l'année 2012)**
- 10 001 - 50 000
 - 100 001 - 500 000

- AUTRES D'EAU VOLUMES PRELEVES d'eau en m³/an (Déclaration pour l'année 2011)**
- 1 - 1000
 - 1001 - 10 000

- VOLUME D'EAU DE SURFACE PRELEVE en m³/an (Déclaration pour l'année 2012)**
- 10 000 001 - 50 000 000

- HYDROGRAPHIE et INFRASTRUCTURE**
- Réseau hydrographique
 - Berges des rivières à large lit
 - Principaux lacs
 - Autoroute
 - Route principale d'importance majeure
 - Stembert : nom de la localité

Carte des volumes d'eau prélevés



PIEZOMETRIE
213,7 m 23/11/2012

- Cote ponctuelle (en m) de l'aquifère-aquitard-aquiclude de l'Haslarien et date
- Cote ponctuelle (en m) de l'aquifère des grès du Famennien et date
- Cote ponctuelle (en m) de l'aquitard du Famennien-Frasnien et date
- Cote ponctuelle (en m) de l'aquifère des calcaires du Frasnien-Givetien et date
- Cote ponctuelle (en m) de l'aquifère de l'Elfélien et date
- Cote ponctuelle (en m) de l'aquifère à niveaux aquicludes du Dévonien inférieur et date
- Cote ponctuelle (en m) de l'aquitard à niveaux aquicludes du Dévonien inférieur et date
- Cote ponctuelle (en m) de l'aquitard à niveaux aquicludes du socle cambro-silurien et date
- Cote ponctuelle (en m) de l'aquifère à niveaux aquitards du socle cambro-silurien et date

PHENOMENES KARSTIQUES
Phénomènes karstiques ponctuels

- Perte
- Résurgence
- Écoulement karstique reconnu par traçage

ZONES DE PREVENTION

- Zone de prévention à définir autour du captage
- Zone de prévention rapprochée arrêtée
- Zone de prévention éloignée arrêtée

TRAIT DE COUPE et FAILLES

- Trait de coupe
- Faillite
- Faillite de chevauchement
- Faillite sous couverture

LIMITES GEOLOGIQUES

- Limites des formations géologiques

UNITES HYDROGEOLOGIQUES

- Aquifère alluvial
- Aquifère des terrasses fluviales
- Aquifère des tourbes
- Aquifère - Aquitard - Vaals
- Aquifère des sables de remplissage
- Aquifère à niveaux aquifères du Houiller
- Aquifère - Aquitard - Aquiclude de l'Haslarien
- Aquifère des calcaires du Carbonifère
- Aquifère des grès du Famennien
- Aquifère de Baelen
- Aquifère du Famennien - Frasnien
- Aquifère des calcaires du Frasnien
- Aquifère des calcaires du Givetien
- Aquifère des calcaires du Frasnien-Givetien
- Aquifère de l'Elfélien
- Aquifère à niveaux aquifères du Dévonien inférieur
- Aquifère à niveaux aquicludes du Dévonien inférieur
- Aquifère à niveaux aquicludes du socle cambro-silurien
- Aquiclude à niveaux aquitards du socle cambro-silurien
- Aquifère à niveaux aquifères du socle cambro-silurien

HYDROGRAPHIE

- Réseau hydrographique
- Berges des rivières à large lit
- Principaux lacs

POINTS HYDROGEOLOGIQUES

- Puits pour la distribution publique d'eau potable
- Puits sur galerie par gravité
- Autre puits
- Drain
- Piezomètre
- Source (exploitée ou non)
- Prélèvement d'eau de surface
- Sonde géothermique

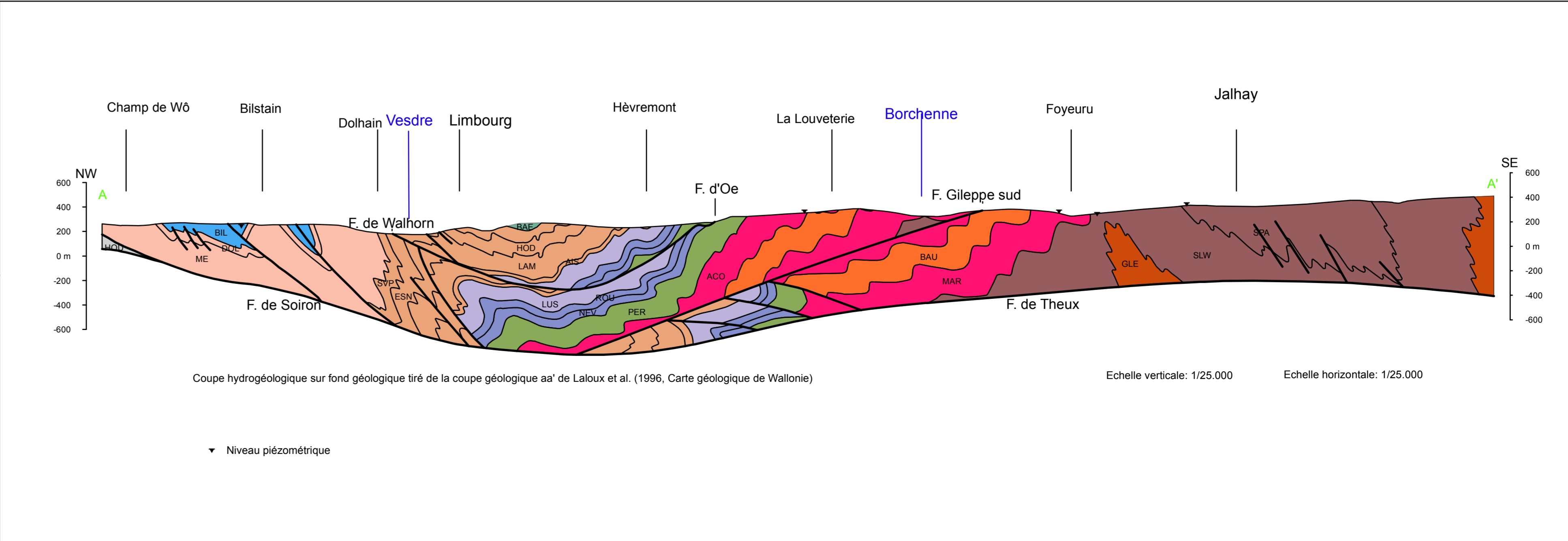
STATIONS

- Station climatique
- Station limnimétrique

Tableau de correspondance : Géologie - Hydrogéologie

Era	Système	Série	Etage	Groupe	Formation	Membre	Lithologie	Abréviation	Hydrogéologie
CENOZOIQUE	QUATERNAIRE	HOLOCENE			Alluvions Modernes		Graviers et sables	AMA	Aquifère alluvial
					Alluvions Anciennes		Limons à galets et sables	ALA	Aquifère des terrasses fluviales
					Tourbes		Dépôts tourbeux (sphagnum)	TBR	Aquifère des tourbes
PALEOGENE	Oligocène			Dépôts Sableux		Sables quartzeux souvent micacés - Lentilles d'argiles sableuses	SBL	Aquifère des sables de remplissage	
				Senonien	Campanien	Vaals	Argiles et marne fossilifères	VAA	Aquifère - Aquitard de Vaals
MESOZOIQUE	CRETACE	Senonien	Hauterive	Houiller	Houiller	Alternance de shales et de siltites, de grès argileux, de grès et de quartzites - Vases de shalton	HOU	Aquifère à niveaux aquifères du Houiller	
						Calcaires - Niveaux à nodules (Bonnafont non observés)	JUS	SEI	Aquifère des calcaires du Houiller
						Calcaires - Nodules de cherts	LIV		
						Calcaires grossiers généralement oolithiques, massifs	MOH	MOH	
						Calcaires fins à grossiers	BBN	BBN	
						Étèches calcaires	BBR	BBR	
						Dolomies, dolomies conoidales, - Cherts et nodules dolomies	VES	VES	Aquifère - Aquitard - Aquiclude de l'Haslarien
						Calcaires fins à grossiers, conoidales, gonflés au sommet	BL	LAN	Aquifère - Aquitard - Aquiclude de l'Haslarien
						Shales, calcifères avec nodules calcaires	PDA	PDA	
						Calcaires moyens à grossiers - Calcaires argileux au sommet	HAS	HAS	
CARBONIFERE	TOURNAISIN	Hauterive	Hauterive	Hauterive	Hauterive	Calcaires conoidales et grès carbonatés - Interstratifications de shales et siltites	DOL	Aquifère des grès du Famennien	
						Grès micacés feldspathiques, grès carbonatés - Shales - Siltites - Nodules carbonatés	ME	ME	Aquifère des grès du Famennien
						Grès fins et siltites à nodules calcaires - Calcaires - Grès	SVP	SVP	Aquifère du Famennien
						Calcaires fins en bancs massifs - Lentilles de calcaires à conoides	SVP	BAE	Aquifère de Baelen
						Grès fins plus ou moins argileux	ESN	ESN	Aquifère du Famennien - Frasnien
						Siltites micacées - Nodules carbonatés	HOD	HOD	Aquifère du Famennien - Frasnien
						Shales, siltites, calcaires, schistes nodulaires	LAM	ALH	
						Shales, calcifères et calcaires organostriés	AIS	AIS	
						Calcaires bostonnais, calcaires fins (Calcaires argileux Shales)	LUS	NRL	Aquifère des calcaires du Frasnien
						Shales ou grès micacés - Dolomies - Calcaires organostriés - Calcaires fins	ROU	NRL	Aquifère des calcaires du Frasnien-Givetien
PALEOZOIQUE	DEVONIEN	Givetien	Givetien	Givetien	Givetien	Calcaires fins - Calcaires organostriés	NEV	Aquifère des calcaires du Givetien	
						Shales et siltites - Grès, grès kaolinieux, gréseaux et conglomérats	PER	Aquifère de l'Elfélien	
						Conglomérat de quartz ou de quartzite	VIC	VIC	
						Alternance de siltites et de grès - Quartzites à base de basal	ACO	ACO	Aquifère à niveaux aquifères du Dévonien inférieur
						Grès - Galets de shales et siltites - Localement nodules carbonatés	BAU	BAU	Aquifère à niveaux aquifères du Dévonien inférieur
						Siltites - Grès - Nodules carbonatés	MAR	MAR	Aquifère à niveaux aquifères du Dévonien inférieur
						Quartzophylades gréseux	JAL	SPA	Aquifère à niveaux aquifères du socle cambro-silurien
						Quartzophylades, phylades, bancs gréseux	SLW	SLW	
						Phylades et quartzophylades	GLE	GLE	Aquifère à niveaux aquifères du socle cambro-silurien
						Phylades et quartzites	VEN	VEN	Aquifère à niveaux aquifères du socle cambro-silurien
CENOZOIQUE	TREMOCEN	Miocène	Tremocène	Tremocène	Tremocène	Quartzophylades gréseux	JAL	SPA	Aquifère à niveaux aquifères du socle cambro-silurien
						Phylades et quartzites	VEN	VEN	Aquifère à niveaux aquifères du socle cambro-silurien

Coupe hydrogéologique



Coupe hydrogéologique sur fond géologique tiré de la coupe géologique aa' de Laloux et al. (1996, Carte géologique de Wallonie)

Echelle verticale : 1/25 000 Echelle horizontale : 1/25 000