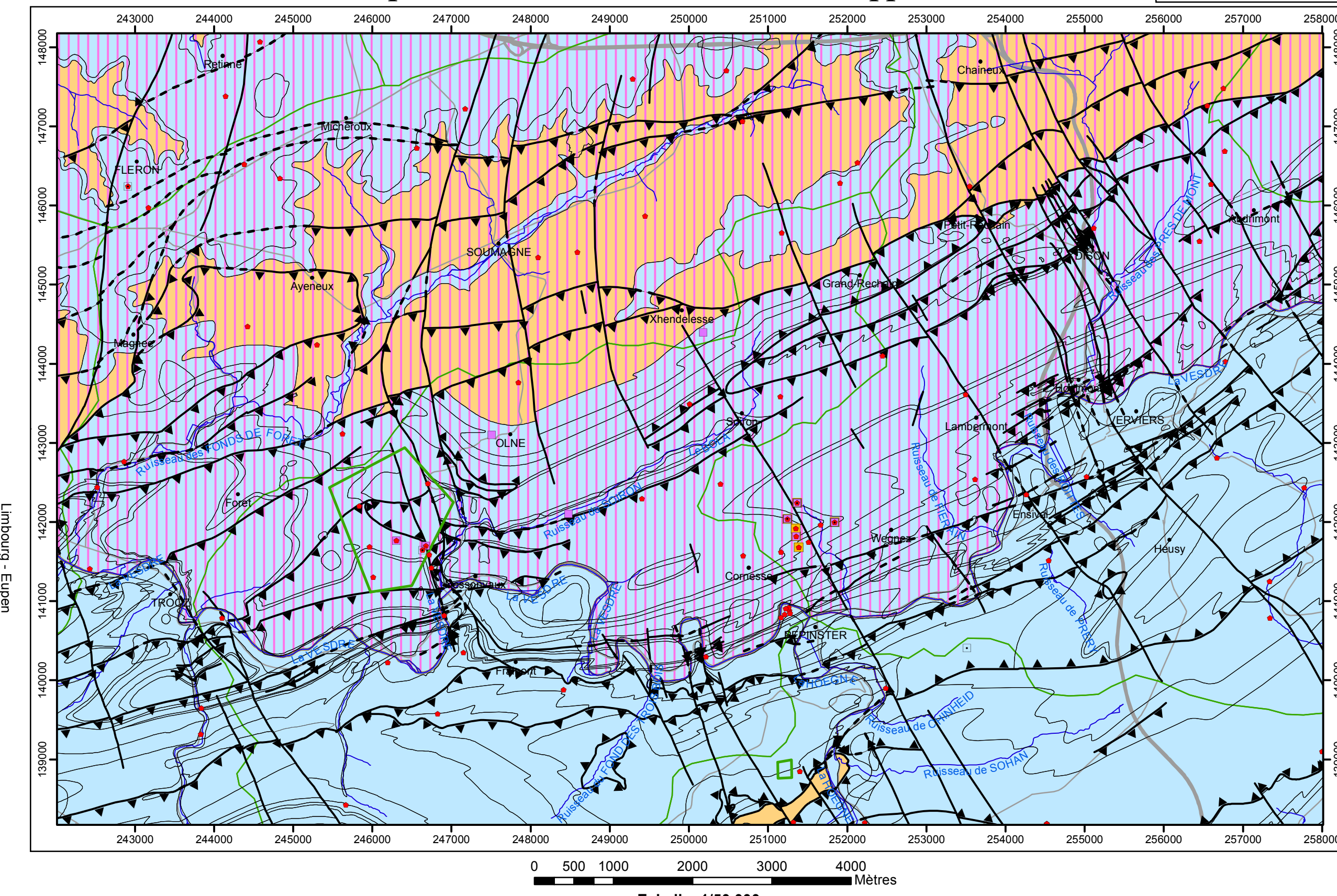


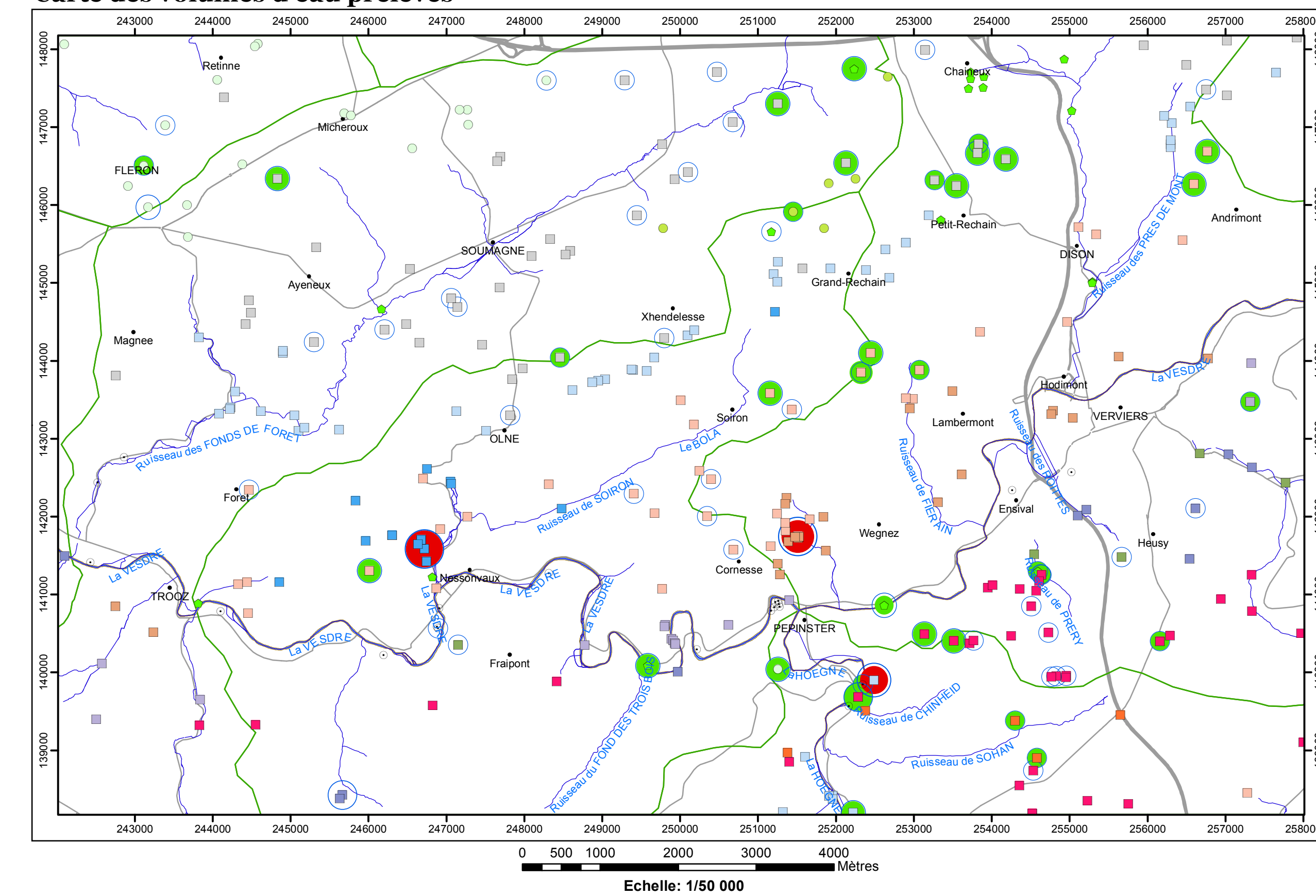
Reproduction interdite. Echelle: 1/25 000. Carte hydrogéologique tracée d'après la carte géologique de Laloux, M., Dejonghe, L., Chyssel, P., Hance (1996).

Carte des informations complémentaires et des caractères des nappes



- TESTS et ANALYSES**
 - Essai de pompage
 - Analyses chimiques disponibles
 - Essai de traçage
 - Diagraphie
- ZONE VULNERABLE**
 - Zone vulnérable aux nitrates
 - Limites des formations géologiques
- FAILLES**
 - Faillite
 - Faillite de chevauchement
 - Faillite sous couverture
- TYPE DE NAPPE**
 - Nappe libre
 - Nappe semi-captive
- HYDROGRAPHIE et INFRASTRUCTURE**
 - Réseau hydrographique
 - Berges des rivières à large lit
 - Bassins hydrographiques
 - Autoroute
 - Route principale d'importance majeure
 - Micronom : nom de la localité

Carte des volumes d'eau prélevés



- AQUIFERES CAPTES OU SOLICITES PAR LES OUVRAGES**
 - Aquifère alluvial
 - Aquifère des crânes du Crétacé
 - Aquifère - Aquitard de Vaals
 - Aquitard à niveaux aquifères du Houiller
 - Aquifère des calcaires du Carbonifère
 - Aquifère - Aquitard - Aquitard de l'Hastarien
 - Aquifère des grès du Famennien
 - Aquifère du Famennien - Frasien
 - Aquifère des calcaires du Frasien
 - Aquifère des calcaires du Givétien
 - Aquifère de l'Efélien
 - Aquifère à niveaux aquifères du Dévonien inférieur
 - Aquifère à niveaux aquifères du Dévonien inférieur
 - Unité hydrogéologique indéterminée
- VOLUMES MOYENS PRELEVES en m³/an pour les années 2007 à 2011**
 - 1 - 1000
 - 1001 - 10 000
 - 10 001 - 50 000
 - 50 001 - 100 000
 - 100 001 - 500 000
- VOLUME PRELEVE POUR LA DISTRIBUTION PUBLIQUE d'eau potable en m³/an (Déclaration pour l'année 2012)**
 - 10 001 - 50 000
 - 50 001 - 100 000
 - 100 001 - 500 000
- AUTRES VOLUMES D'EAU PRELEVES en m³/an (Déclaration pour l'année 2011)**
 - 1 - 1000
 - 1001 - 10 000
 - 10 001 - 50 000
- HYDROGRAPHIE et INFRASTRUCTURE**
 - Réseau hydrographique
 - Berges des rivières à large lit
 - Bassins hydrographiques
 - Autoroute
 - Route principale d'importance majeure
 - Micronom : nom de la localité

PIEZOMETRIE
140.8 m le 26/03/2013

- Cote ponctuelle (en m) de l'aquifère alluvial et date
- Cote ponctuelle (en m) de l'aquifère des crânes du Crétacé et date
- Cote ponctuelle (en m) de l'aquifère-aquitard de Vaals et date
- Cote ponctuelle (en m) de l'aquifère à niveaux aquifères du Houlier et date
- Cote ponctuelle (en m) de l'aquifère des calcaires du Carbonifère et date
- Cote ponctuelle (en m) de l'aquifère-aquitard de l'Hastarien et date
- Cote ponctuelle (en m) de l'aquifère des grès du Famennien et date
- Cote ponctuelle (en m) de l'aquifère du Famennien-Frasien et date
- Cote ponctuelle (en m) de l'aquifère des calcaires du Frasien et date
- Cote ponctuelle (en m) de l'aquifère de l'Efélien et date
- Cote ponctuelle (en m) de l'aquifère à niveaux aquifères du Dévonien inférieur et date

1986 (étude 'Hygènes')

- Isopézième principale (en m) de l'aquifère du Crétacé indifférencié
- Isopézième extrapolée (en m) de l'aquifère du Crétacé indifférencié

1986 (étude 'Hygènes')

- Sens probable d'écoulement de l'aquifère du Crétacé indifférencié

POINTS HYDROGÉOLOGIQUES

- Puits pour la distribution publique d'eau potable
- Puits sur galerie par gravité
- Autre puits
- Drain
- Piezomètre
- Source (exploitée ou non)
- Sonde géothermique

STATIONS

- Station limnimétrique

LIGNES HYDROGÉOLOGIQUES

- Drain

PHÉNOMÈNES KARSTIQUES

- Perte
- Résurgence
- Écoulement karstique reconnu par traçage

ZONES DE PREVENTION

- Zone de prévention à définir autour du captage
- Zone de prévention rapprochée arrêtée
- Zone de prévention éloignée arrêtée

TRAIT DE COUPE et FAILLES

- Trait de coupe
- Faillite
- Faillite de chevauchement
- Réseau hydrographique
- Faillite sous couverture

LIMITES GÉOLOGIQUES

- Limites des formations géologiques

UNITES HYDROGÉOLOGIQUES

- Aquifère alluvial
- Aquifère des terrasses fluviales
- Aquifère des sables de remplissage
- Aquifère des crânes du Crétacé
- Aquifère - Aquitard de Vaals
- Aquifère des sables du Santonien
- Aquifère à niveaux aquifères du Houlier
- Aquifère des calcaires du Carbonifère
- Aquifère - Aquitard - Aquitard de l'Hastarien
- Aquifère des grès du Famennien
- Aquifère du Famennien - Frasien
- Aquifère des calcaires du Frasien
- Aquifère des calcaires du Givétien
- Aquifère de l'Efélien
- Aquifère à niveaux aquifères du Dévonien inférieur
- Aquifère à niveaux aquifères du Dévonien inférieur

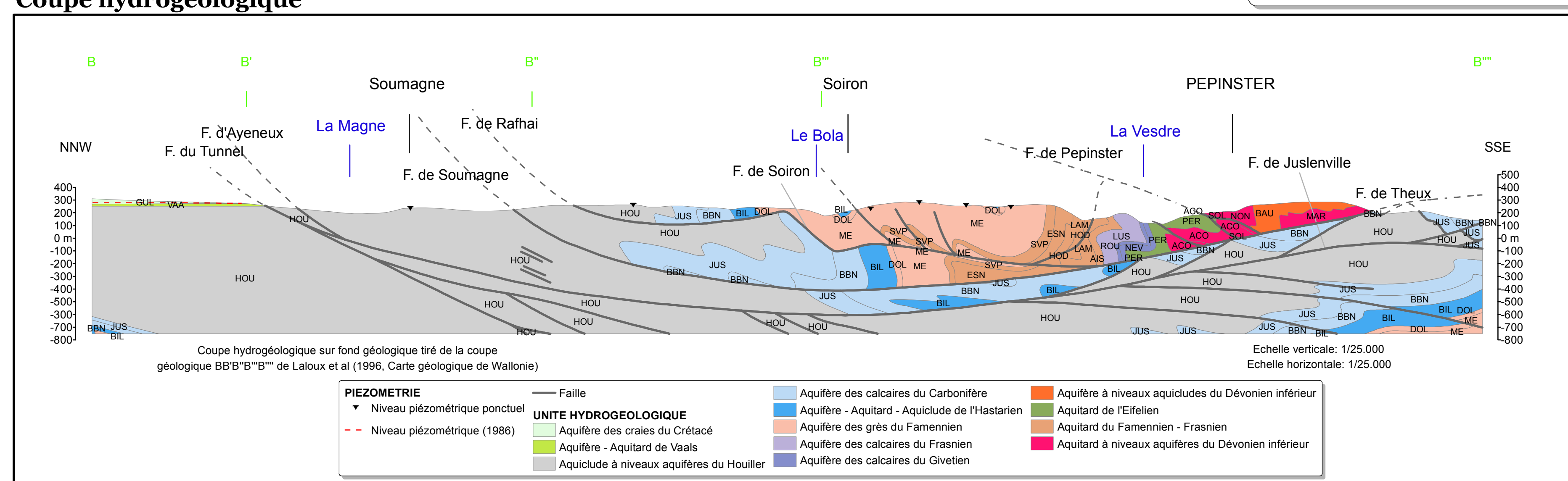
HYDROGRAPHIE

- Réseau hydrographique
- Berges des rivières à large lit

Tableau de correspondance : Géologie - Hydrogéologie

Ère	Système	Série	Étage	Groupe	Formation	Membres	Lithologie	Abréviation	Hydrogéologie
QUATERNAIRE	HOLOCÈNE				Alluvions Modernes		Graviers et sables, limons argileux	AMO	Aquifère alluvial
					Alluvions Anciennes		Limons à galets et sables	ALA	Aquifère des terrasses fluviales
NEOGÈNE							Sables et argiles de nature variées	SBL	Aquifère des sables de remplissage
							Grès blancs fins avec sables noirs - Conglomats à silex (Sx)	GDL	Aquifère des crânes du Crétacé
CRÉTACÉ	SÉNONIEN				Maestrichtien	Gulpen	Argiles carbonatées marines, niveaux gréseux, argile ou sable glauconifère	VAA	Aquifère - Aquitard de Vaals
					Campanien	Vaals	Sables, sables argileux ou à grosse fra d'argile, sables fins	AAC	Aquifère des sables du Santonien
					Santonien	Aachen	Sables, sables argileux ou à grosse fra d'argile, sables fins	AAC	Aquifère des sables du Santonien
MÉSOCÈNE	WESTPHALIEN A				Houlier		Alternance de shales et de sables, de grès argileux, de grès et de quartzites - Venes de charbon	HOU	Aquifère à niveaux aquifères du Houlier
CARBONIFÈRE	VISEEN				Wambroen	Bois de l'Église	Calcaires	ROH	Aquifère des calcaires du Carbonifère
					Lihen	Juikewille	Selles - Thon-Sartan	SEJ	
							Lies	LIE	
							Mons	MOH	
							Terraige	TER	
							Broches de la Belle-Rivière	BRB	
							Broches de la Belle-Rivière	BRB	
							Doornik	DOO	
							Doornik	DOO	
							Doornik	DOO	
PALÉOZOÏQUE	FAMENNIEN				Northon-Euxin		Calcaires crinoïdiens et grès carbonatés - Interstratifiés de shales et argiles	ME	Aquifère des grès du Famennien
					Souverain-Frè		Grès fins, et sables à nodules calcaires - Calcaires - Grès	GYP	
DEVONIEN	SUPERIEUR				Ereux		Grès fins plus ou moins argileux	ESN	Aquifère du Famennien - Frasien
					Hastrien		Sables fins - Sables carbonatés	HST	
					Lambornont		Sables, sables calcaires, schistes noduleux	LAM	
					Albion		Sables, calcaires et calcaires organo-strophiolés	ALS	
DEVONIEN	MOYEN				Lusien		Calcaires biostromaux, calcaires fins (Calcaires argileux et dolomites)	LUS	Aquifère des calcaires du Frasien
DEVONIEN	INFÉRIEUR				Pépinster		Calcaires fins - Calcaires organo-strophiolés - Sables et argiles - Grès, grès karstiques, gravaux et conglomérat	PER	Aquifère de l'Efélien
DEVONIEN	INFÉRIEUR				Voit		Conglomats de quartz ou de quartzite	VIC	Aquifère à niveaux aquifères du Dévonien inférieur
					Accz		Alternance de sables et de grès - Quartzites à la base	ACC	
					Solères		Sables - Grès quartzifères	SOL	

Coupe hydrogéologique



- PIEZOMETRIE**
 - Niveau piézométrique ponctuel
 - Niveau piézométrique (1986)
- FAILLES**
 - Faillite
- UNITE HYDROGÉOLOGIQUE**
 - Aquifère des calcaires du Carbonifère
 - Aquifère - Aquitard - Aquitard de l'Hastarien
 - Aquifère des grès du Famennien
 - Aquifère des calcaires du Frasien
 - Aquifère des calcaires du Givétien
 - Aquifère de l'Efélien
 - Aquifère à niveaux aquifères du Dévonien inférieur