

REPRODUCTION INTERDITE

Extrait de la carte topographique 42/5-6 de l'Institut Géographique national  
Coordonnées Lambert belge, 1972, exprimées en mètres

Carte hydrogéologique tracée d'après la carte géologique n° 134 Seraing-Chênée de Forêt H. et Mouron M. (1897)

Echelle: 1/25 000

**PIEZOMETRIE**  
166,3 m 17/05/2010

- Cote ponctuelle (en m) de l'aquifère alluvial et date
- Cote ponctuelle (en m) de l'aquifère des sables de l'Oligocène et date
- Cote ponctuelle (en m) de l'aquifère des craies du Crétacé et date
- Cote ponctuelle (en m) de l'aquifère à niveaux aquifères du Houiller et date
- Cote ponctuelle (en m) de l'aquifère des calcaires du Frasnien et date
- Cote ponctuelle (en m) de l'aquifère à niveaux aquifères du Dévonien inférieur et date
- Cote ponctuelle (en m) de l'aquifère à niveaux aquifères du Dévonien inférieur et date

**POINTS HYDROGÉOLOGIQUES STATIONS**

- Puits sur galerie par gravité
- Autre puits
- Drain
- Piezomètre
- Source (exploitée ou non)
- Eau géothermale
- Station de démergement
- Sonde géothermique
- Station climatique
- Station limnimétrique

**LIGNES HYDROGÉOLOGIQUES**

- Aqueduc
- Source (exploitée ou non)
- Station de démergement
- Sonde géothermique
- Écoulement karstique reconnu par traçage

**TRAIT DE COUPE ET FAILLES**

- Trait de coupe
- Faille
- Faille sous couverture

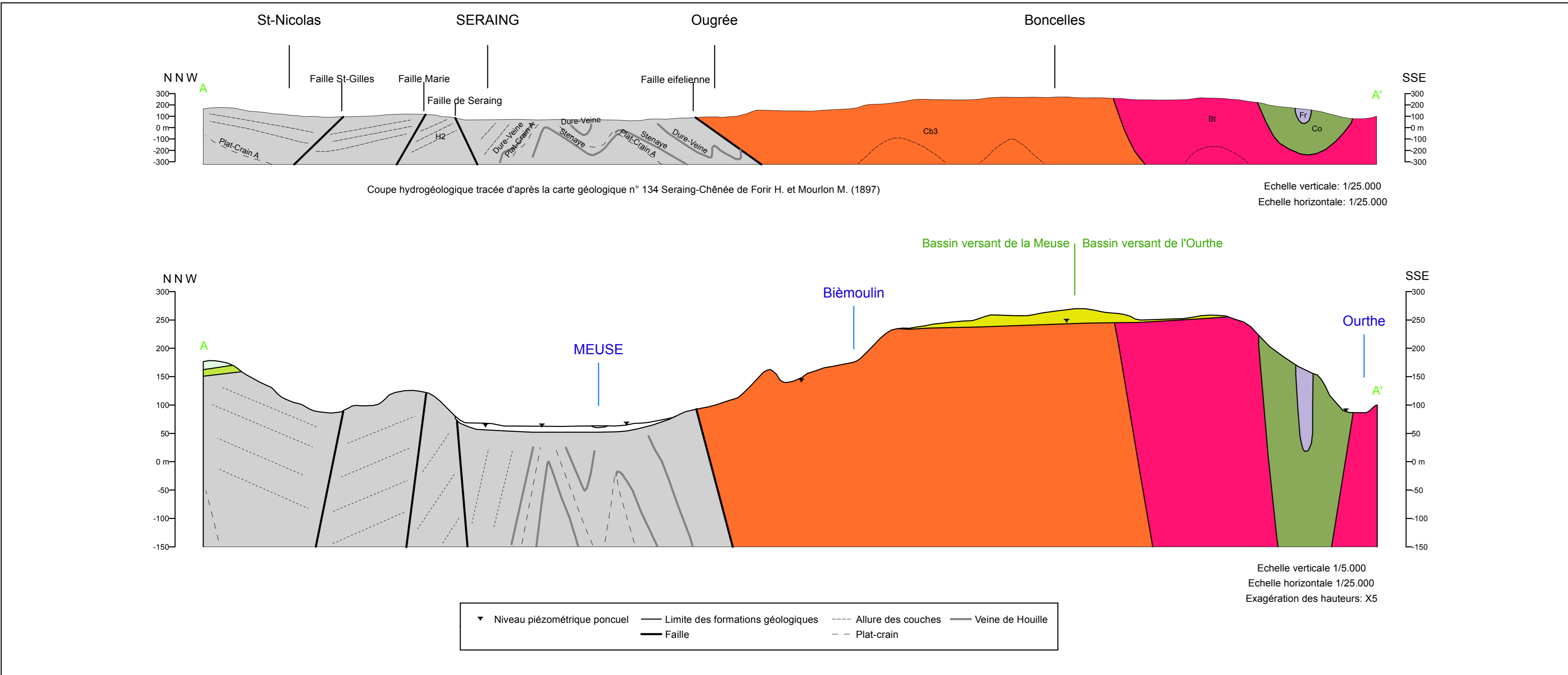
**UNITES HYDROGÉOLOGIQUES**

- Aquifère alluvial
- Aquifère des sables de l'Oligocène
- Aquifère des craies du Crétacé
- Aquifère des marnes du Campanien
- Aquifère des calcaires du Carbonifère
- Aquifère des calcaires du Frasnien
- Aquifère à niveaux aquifères du Houiller
- Aquifère à niveaux aquifères du Dévonien inférieur
- Aquifère à niveaux aquifères du Dévonien inférieur
- Aquifère des grès du Famennien

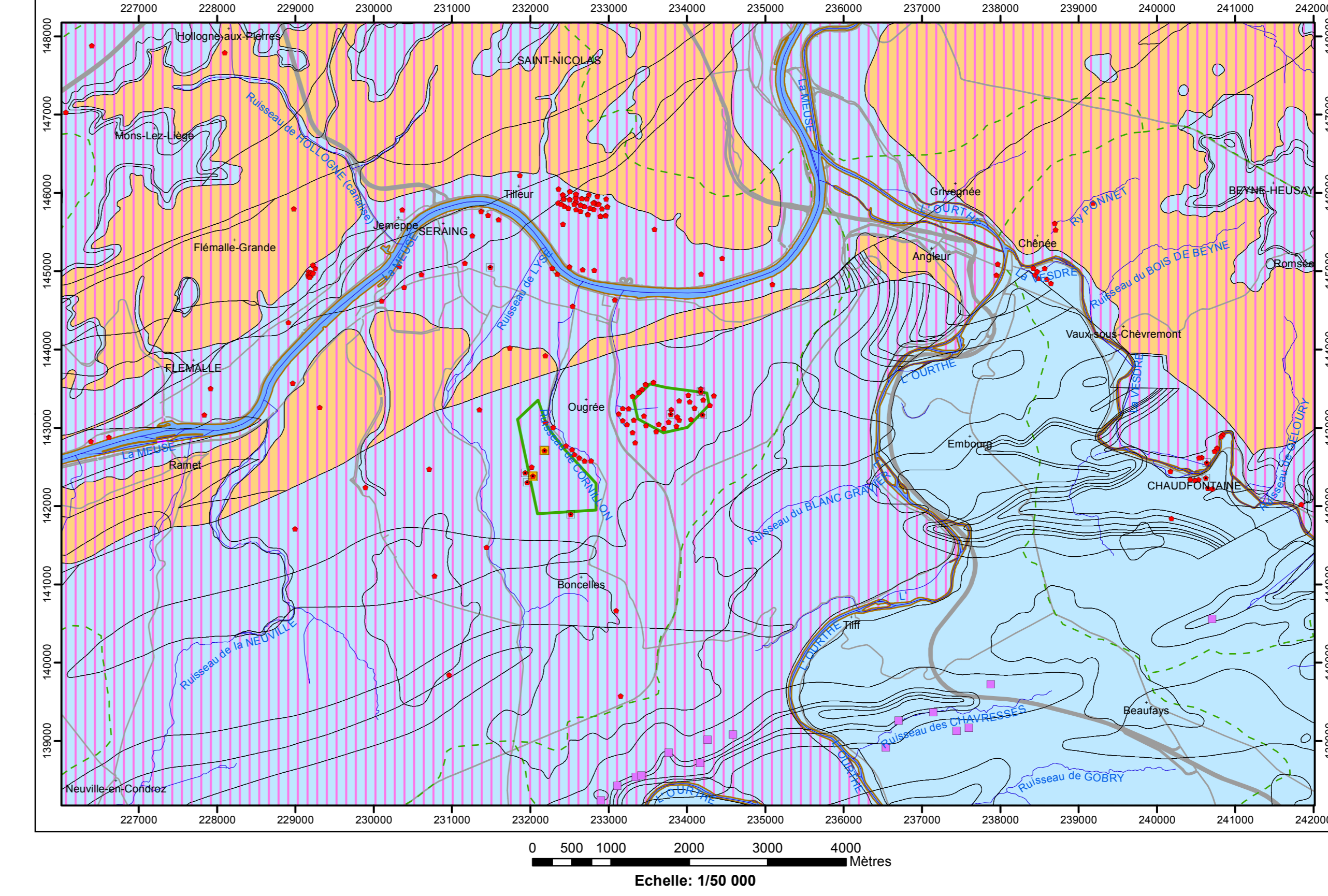
**HYDROGRAPHIE**

- Réseau hydrographique
- Berges des rivières à large lit

Coupes hydrogéologiques



Carte des informations complémentaires et des caractères des nappes



**TESTS ET ANALYSES**

- Essai de pompage
- Analyses chimiques disponibles
- Essai de traçage
- Diagraphie
- Zone de prospection géophysique

**TYPE DE NAPPE**

- Nappe libre
- Nappe semi-captive

**ZONE VULNERABLE**

- Zone vulnérable aux nitrates

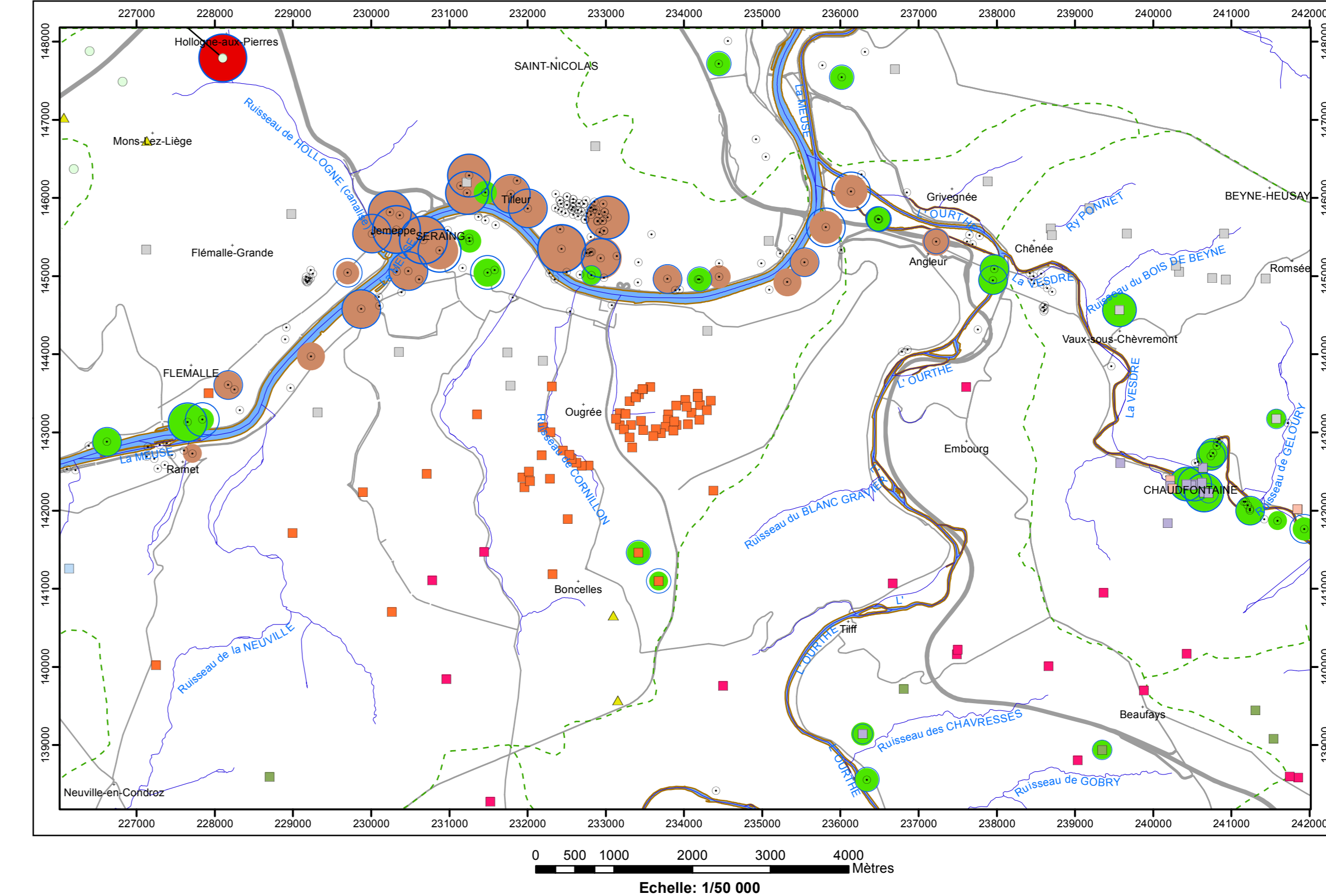
**LIMITES GÉOLOGIQUES**

- Limites des formations géologiques

**HYDROGRAPHIE ET INFRASTRUCTURE**

- Réseau hydrographique
- Berges des rivières à large lit
- Bassins hydrographiques
- Autoroute
- Route principale d'importance majeure
- Chênée : nom de la localité

Carte des volumes d'eau prélevés



**AQUIFÈRES CAPTES OU SOLlicités PAR L'OUVRAGE**

- Aquifère alluvial
- Aquifère des sables de l'Oligocène
- Aquifère des craies du Crétacé
- Aquifère à niveaux aquifères du Houiller
- Aquifère des calcaires du Carbonifère
- Aquifère des grès du Famennien
- Aquifère des calcaires du Frasnien
- Aquifère de l'Éifelien
- Aquifère à niveaux aquifères du Dévonien inférieur
- Aquifère à niveaux aquifères du Dévonien inférieur

**LIGNES HYDROGÉOLOGIQUES**

- Aqueduc

**VOLUMES MOYENS PRÉLEVÉS en m³/an pour les années 2008-2012**

- 1 - 1 000
- 1 001 - 10 000
- 10 001 - 50 000
- 50 001 - 100 000
- 100 001 - 500 000
- 500 001 - 1 000 000
- 1 000 001 - 5 000 000

**VOLUME PRÉLEVÉ POUR LA DISTRIBUTION PUBLIQUE d'eau potable en m³/an (Déclaration pour l'année 2014)**

- 1 000 001 - 5 000 000

**AUTRES VOLUMES PRÉLEVÉS d'eau en m³/an (Déclaration pour l'année 2012)**

- 1 - 1 000
- 1 001 - 10 000
- 10 001 - 50 000
- 50 001 - 100 000
- 100 001 - 500 000
- 500 001 - 1 000 000
- 1 000 001 - 5 000 000

**VOLUME DE DEMERGEMENT PRÉLEVÉ en m³/an (Déclaration pour l'année 2013)**

- 1 - 1 000
- 1 001 - 10 000
- 10 001 - 50 000
- 50 001 - 100 000
- 100 001 - 500 000
- 500 001 - 1 000 000
- 1 000 001 - 5 000 000

**HYDROGRAPHIE ET INFRASTRUCTURE**

- Réseau hydrographique
- Berges des rivières à large lit
- Bassins hydrographiques
- Autoroute
- Route principale d'importance majeure
- Chênée : nom de la localité

Tableau de correspondance : Géologie - Hydrogéologie

Ere	Système	Série	Etage	Assise	Lithologie	Abréviation	Hydrogéologie	
Cénozoïque	Quaternaire	Holocène	Formations anthropiques					
			remblais, décharges, terrils					X
			alluvions modernes, dépôts limoneux, éboulis de pente					alm, ale, e
		Pliocène	Hesbayan		cailloux, gravier, limon	q30, q3h, q3m	Aquifère alluvial	
			Campanien		cailloux arrondis et cailloux de silex	qm	Aquifère de l'Imoneux (non cartographié)	
		Paléogène	Oligocène		cailloux de quartz blanc - galets plastiques - grès locaux	Onx, Ona, Onp, Om	Aquifère des sables de l'Oligocène	
					conglomérat à silex - silex épars	Sx		
Mésozoïque	Crétacé	Sénonien	Campanien	Nouvelles	craye blanche, parfois avec silex, craie glaucoferre	Cq3	Aquifère des craies du Crétacé	
				Herve	argile mameuse	Cq2	Aquifère des marnes du Campanien	
		Houiller	Moyen		grès, grès micacés et schistes - houilles variées	H2		
			Inférieur		grès souvent feldspathiques, grès micacés, schistes - houille maigre et têtoule	H1b	Aquifère à niveaux aquifères du Houiller	
					ampélite à nodules calcaires - sans houille	H1a		
		Viséen	Visé		calcaire, souvent très compact, parfois grenu	V2b		
					calcaire à grès cristallins - calcaire oolithique	V2a	Aquifère des calcaires du Carbonifère	
		Tournaisien	Dinant		dôme	V1y		
					dômes	Ty		
		Paléozoïque	Supérieur	Famennien	Comblain-au-Port		alternance de calcaire, de schistes et de grès à ciment calcaire	Fa2d
Evieux					grès micacés, schistes, grès à ciment calcaire, schistes noduleux	Fa2c		
Monfort					grès micacés massifs à pavés, avec couches stratiformes vers le bas	Fa2b		
Souverain-Pré					grès à ciment calcaire ou schistes noduleux, avec grès micacés et schistes vers le haut	Fa2a	Aquifère du Famennien	
Esneux					grès micacés stratiformes et schistoides	Fa1c	Aquifère du Famennien	
Mariembourg-Senzelles					schistes, schistes noduleux, grès micacés	Fa1b-a	Aquifère du Famennien	
Frasnien			schistes divers assez souvent noduleux	Fr1m	Aquifère du Frasnien			
			calcaire stratifié, calcaire massif avec intercalation de calcaires - à la base, schistes fins à argileux	Fr	Aquifère des calcaires du Frasnien			
			dômes gréseux - conglomérats	Gr1b				
Dévonien	Moyen	Couvénin (Étiéon)			grès, schistes et grès à ciment calcaire	Cob	Aquifère de l'Éifelien	
			Banolen (Ensaie)		schistes, grès micacés, grès et pouddingue à ciment clair de Tailler	Coa		
					schistes et grès - pouddingue de Burnot	Bt	Aquifère à niveaux aquifères du Dévonien inférieur	
					grès de Wipplon, avec schistes	Cb3	Aquifère à niveaux aquifères du Dévonien inférieur	
Inférieur	Coblencien (Ensen - Praguon)			grès de Wipplon, avec schistes	Cb3	Aquifère à niveaux aquifères du Dévonien inférieur		
				schistes, grès micacés, grauwaacke et grès d'Acoz	Cb2	Aquifère à niveaux aquifères du Dévonien inférieur		