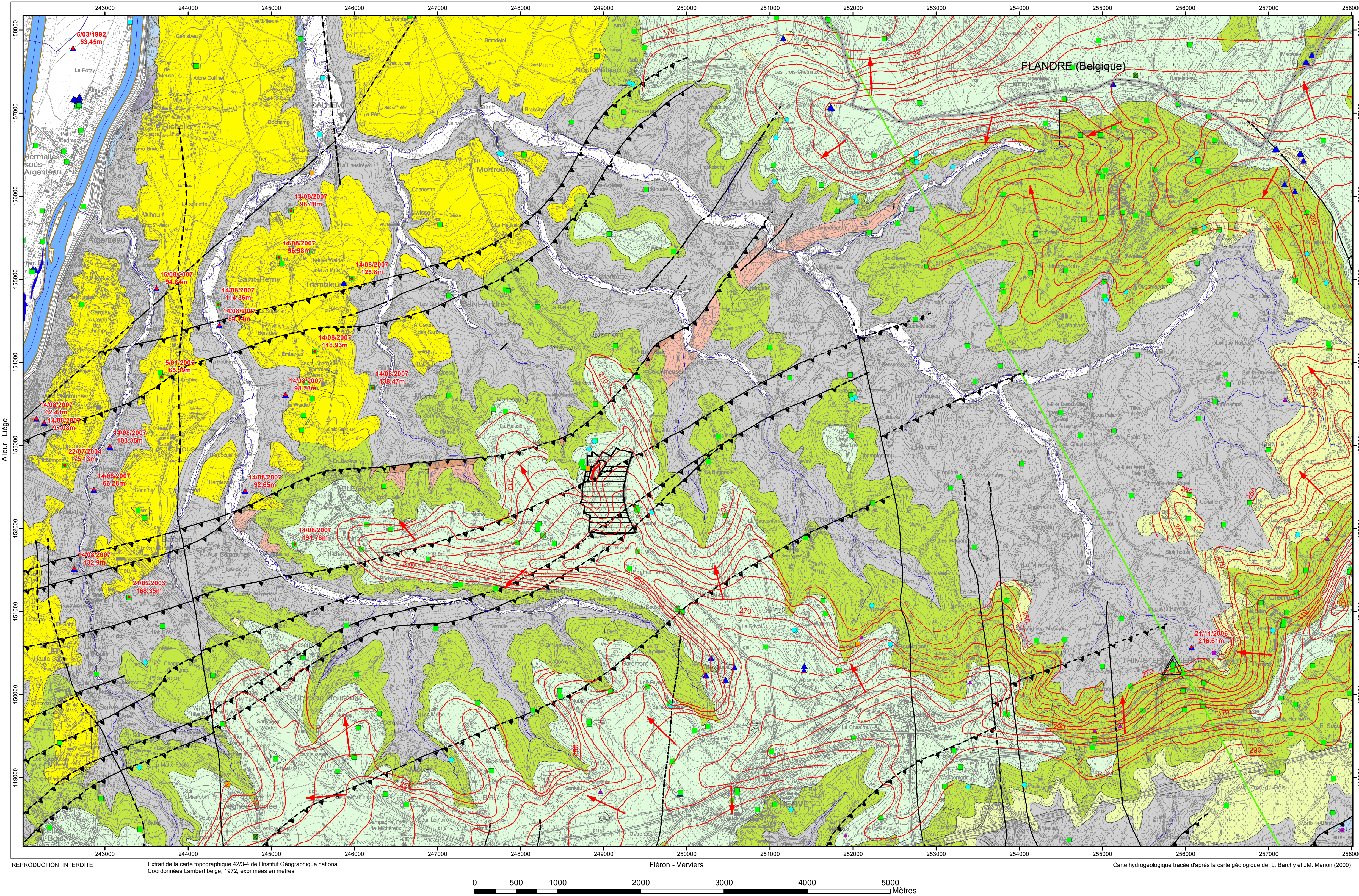
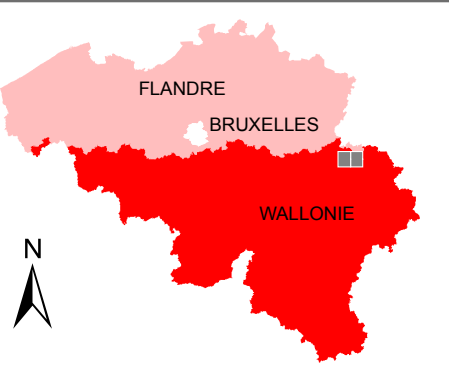


Dépôt légal : D/2008/12.796/1
ISBN : 978-2-8056-0058-6

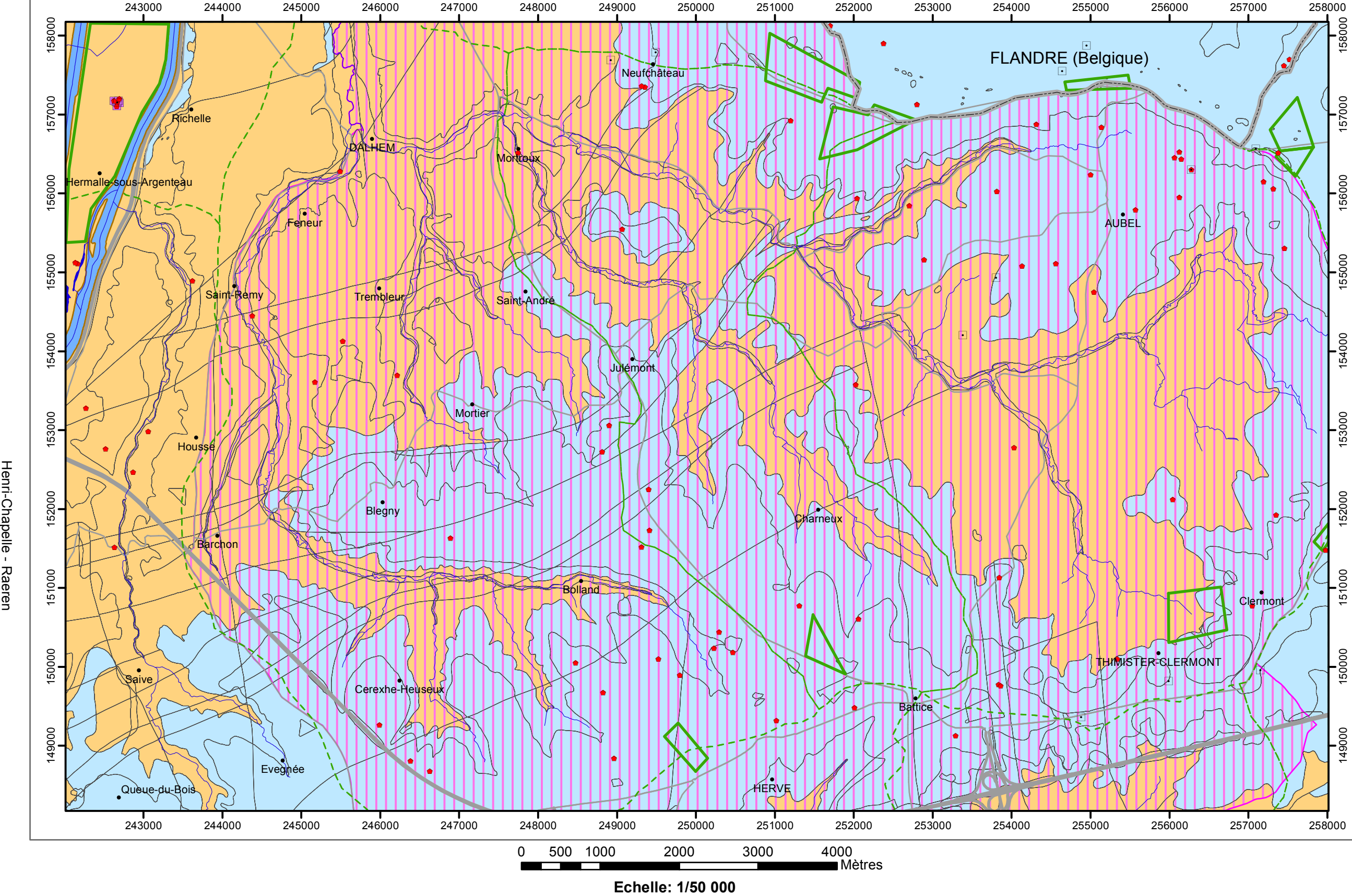
Édité par le SERVICE PUBLIC DE WALLONIE
Direction Générale opérationnelle, Agriculture,
Ressources Naturelles et Environnement
Avenue Prince de Liège 15 B-5100 NAMUR

Réalisée par Ingrid Ruthy
Hydrogéologie et Géologie de l'Environnement
Université de Liège
Sart-tilman - Bâtiment B2g B-4000 LIEGE



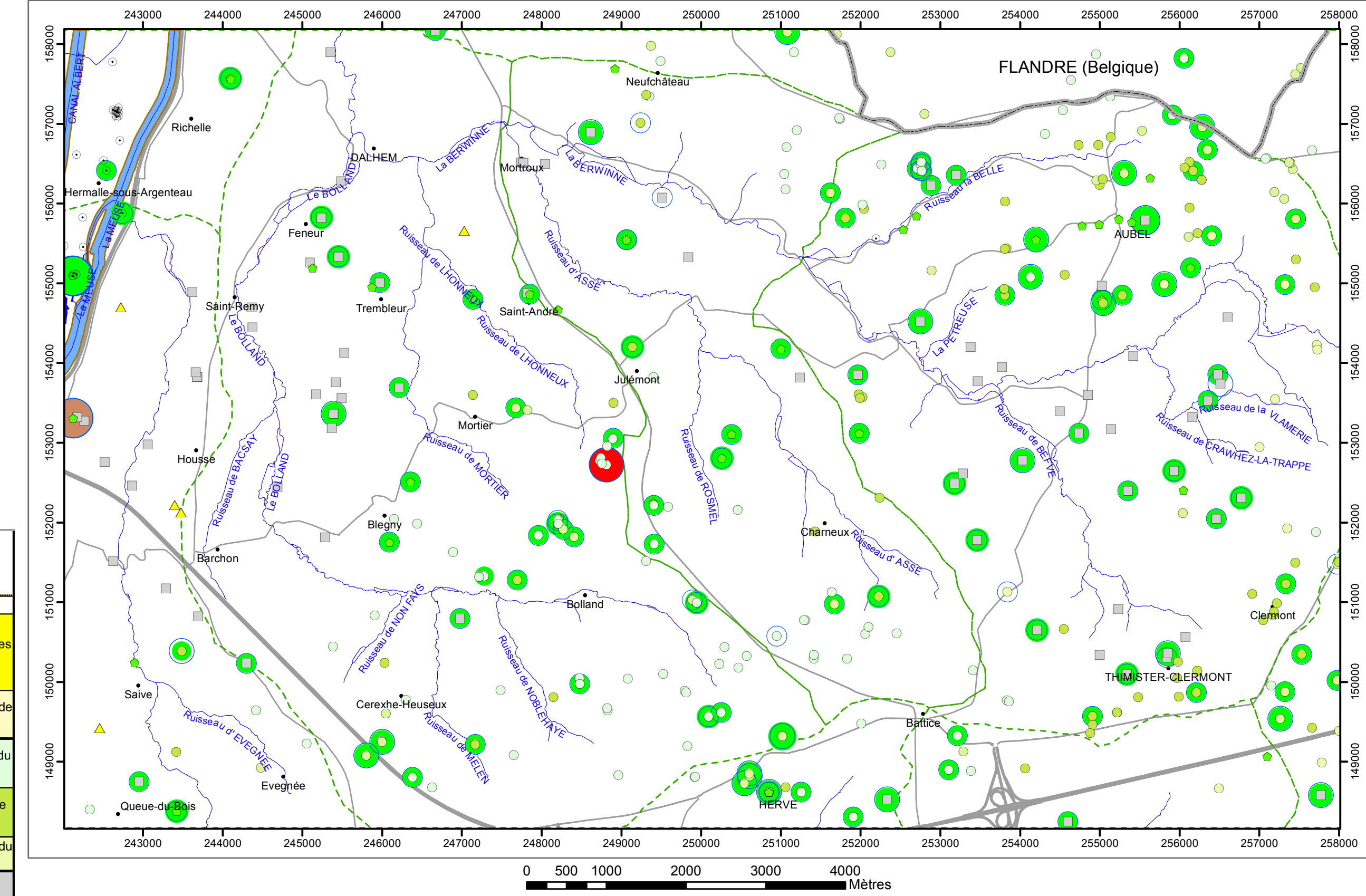
Echelle: 1/25 000

Carte des informations complémentaires et des caractères des nappes



- TESTS et ANALYSES**
 - Essai de pompage
 - Analyses chimiques disponibles
 - Essai de traçage
- ZONE VULNERABLE**
 - Zone vulnérable aux nitrates
- LIMITES GÉOLOGIQUES**
 - Limites des formations géologiques
- TYPE DE NAPPE**
 - Nappe libre
 - Nappe semi-captive
- HYDROGRAPHIE et INFRASTRUCTURE**
 - Réseau hydrographique
 - Principaux lacs
 - Berges des rivières à large lit
 - Bassins hydrographiques
 - Autoroute
 - Route principale d'importance majeure
 - Chameux : nom de la localité
 - Limite régionale Wallonie-Flandre

Carte des volumes d'eau prélevés

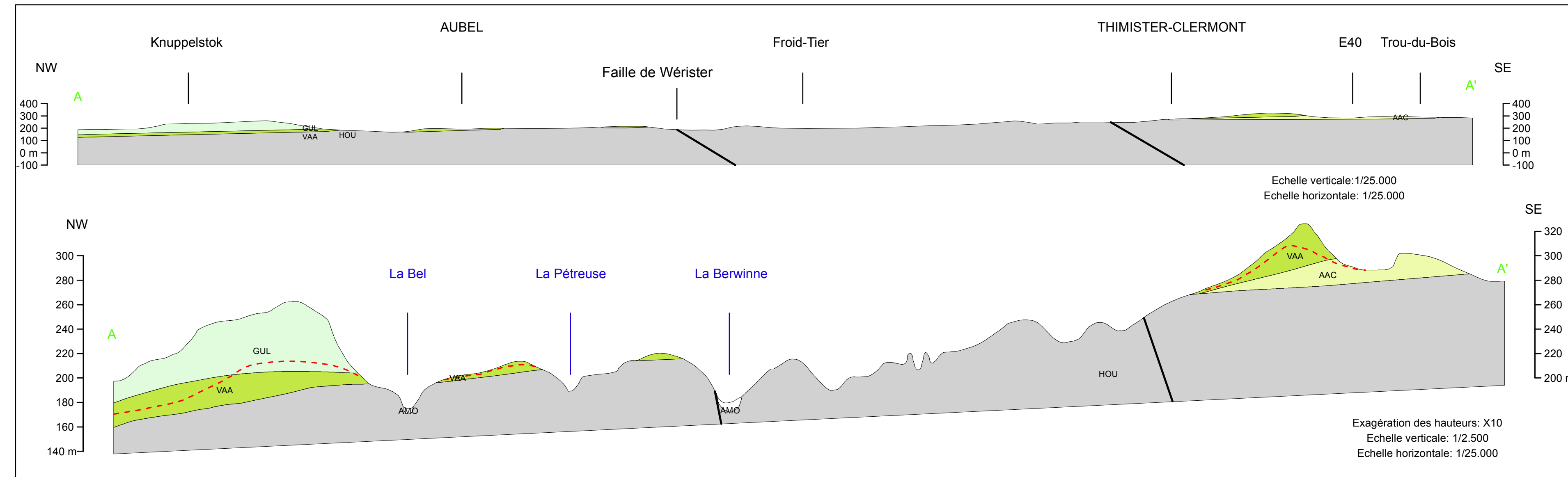


- AQUIFÈRES CAPTÉS OU SOLICITÉS PAR LES OUVRAGES**
 - Aquifère alluvial
 - Aquifère des terrasses fluviales
 - Aquifère des crânes du Crétacé
 - Aquifère - Aquitard de Vaals
 - Aquifère des sables du Santonien
 - Aquifère du Crétacé indifférencié
 - Aquiclude à niveaux aquifères du Houllier
 - Unité hydrogéologique indéterminée
- VOLUMES MOYENS PRÉLEVÉS en m³/an pour les années 2001 à 2005**
 - 1 - 1000
 - 1001 - 10 000
 - 10 001 - 50 000
 - 50 001 - 100 000
 - 100 001 - 500 000
- VOLUMES PRÉLEVÉS POUR LA DISTRIBUTION PUBLIQUE d'eau potable en m³/an (Déclaration pour l'année 2005)**
 - 50 001 - 100 000
- AUTRES VOLUMES PRÉLEVÉS en m³/an (Déclaration pour l'année 2003)**
 - 1 - 1000
 - 1001 - 10 000
 - 10 001 - 50 000
 - 50 001 - 100 000
 - 100 001 - 500 000
- VOLUME DE DÉMERCURATION PRÉLEVÉ en m³/an (Déclaration pour l'année 2003)**
 - 100 001 - 500 000

Tableau de correspondance : Géologie - Hydrogéologie

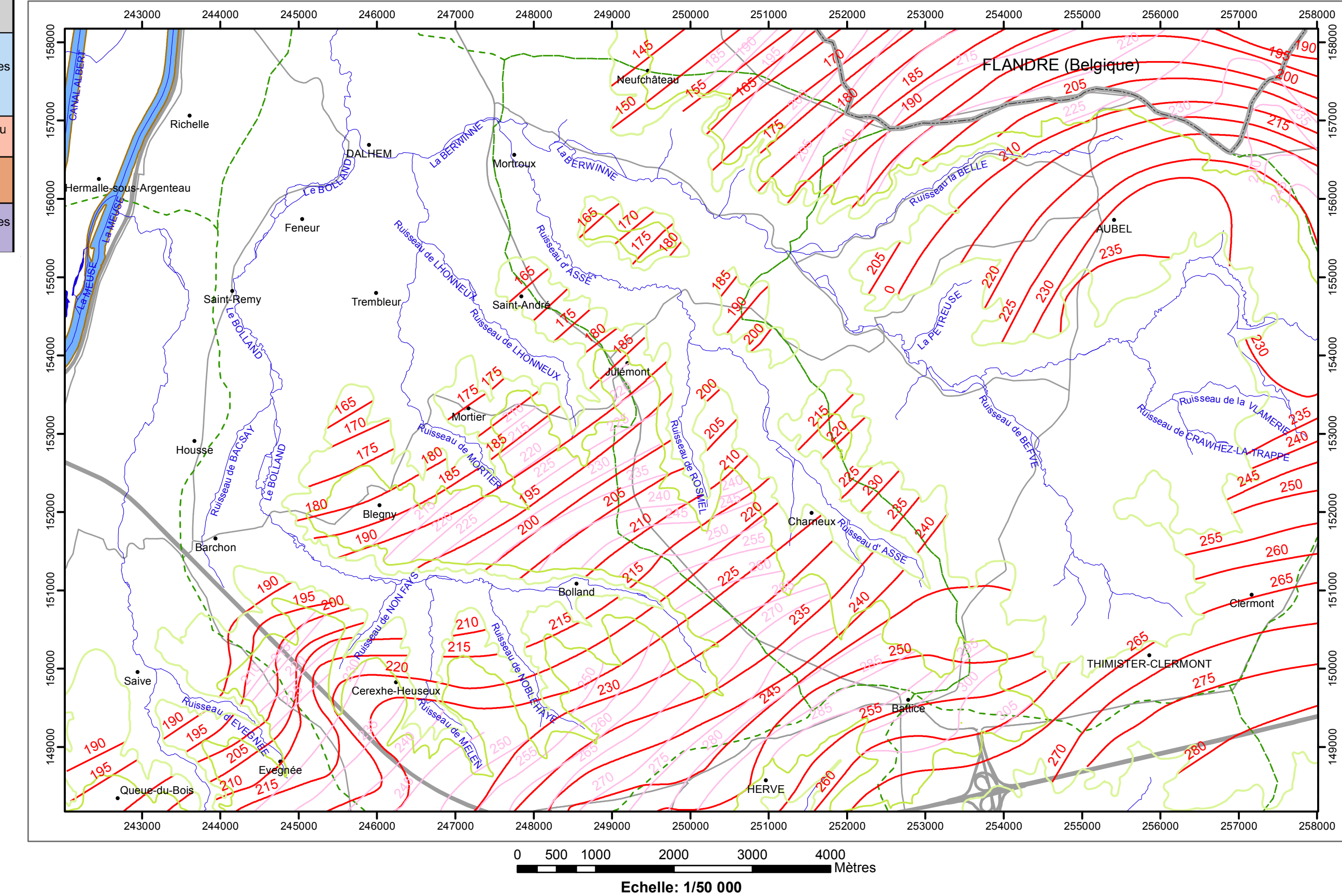
Ere	Système	Série	Etage	Formation	Lithologie	Abréviation	Hydrogéologie
QUATÉNAIRE	HOLOCÈNE	PLÉISTOCÈNE	FLUVIÈNE	Alluvions Modernes	Limon argileux, silt, sable et gravier	AMO	Aquifère alluvial
				Alluvions Anciennes	Limon sableux à galets de diamètre variable, sable et argile	ALA	Aquifère des terrasses fluviales
				Charton			
PALEOGÈNE	OLIGOCÈNE	MIOCÈNE	Dépôts Sableux	Matériaux sableux mêlés de lentilles d'argiles sableuses, sables quartzeux souvent micacés	SBL	Aquifère des sables de remplissage	
			Maestrichtien	Gulpen	Craie glauconifère, craie blanche avec silex noirs - Argile rouge à silex	GUL	Aquifère des crânes du Crétacé
CRÉTACÉ	SENONIEN	CAMPANIEN	Vaals	Horizon crétacique, argile carbonatée, craie argileuse, sables sableux glauconifères	VAA	Aquitard-Aquifère de Vaals	
			Santonien	Aachen	Sable jaune et blanc à niveaux argileux	AAC	Aquifère des sables du Santonien
			Houllier	Groupe Houllier	Shales-argiles avec intercalations de lits de grès ou de quartzites - Localement conglomérats lentilleux de carbonatite de fer - Nombreux niveaux de houille - Charbon	HOU	Aquiclude à niveaux aquifères du Houllier
PALEOZOÏQUE	CARBONIFÈRE	NAMURIEN	Sourit	Calcaire siliceux - Shales siliceux (Phtanites)	SOU	Aquifère des calcaires du Carbonifère	
			Lives (Livrin)	Calcaire - Nodules de charls	LIV	Aquifère des calcaires du Carbonifère	
			Visé	Calcaire brécheux, construit, turbitulique	VIS	Aquifère des calcaires du Carbonifère	
DEVONIEN	SUPÉRIEUR	FAMENNIEN	Montfort-Evieux (Impugnément)	Grès et quartzites alternant avec des siltites micacées	ME	Aquifère des grès du Famennien	
			Hodimont	Shales micacés, localement nodules calcaires	HOD	Aquitard du Famennien	
			Lustin	Calcaire gris massif, parfois coïncisé et/ou bréchifié	LUS	Aquifère des calcaires du Frasnien	

Coups hydrogéologiques



- Surface piézométrique (1986)
- Faille
- Unités hydrogéologiques**
 - Aquifère alluvial
 - Aquifère des crânes du Crétacé
 - Aquitard-Aquifère de Vaals
 - Aquifère des sables du Santonien
 - Aquiclude à niveaux aquifères du Houllier

Carte des isohypses de la base et du toit des aquifères



- LIMITES GÉOLOGIQUES**
 - Extension du Crétacé
 - Limite entre les Formations de Vaals et de Gulpen
- ISOHYPSES**
 - Isohypse de la base (en m) de l'aquifère du Crétacé indifférencié
 - Isohypse du toit (en m) de l'aquifère - aquitard de Vaals
- HYDROGRAPHIE et INFRASTRUCTURE**
 - Réseau hydrographique
 - Principaux lacs
 - Berges des rivières à large lit
 - Bassins hydrographiques
 - Autoroute
 - Route principale d'importance majeure
 - Chameux : nom de la localité
 - Limite régionale Wallonie-Flandre