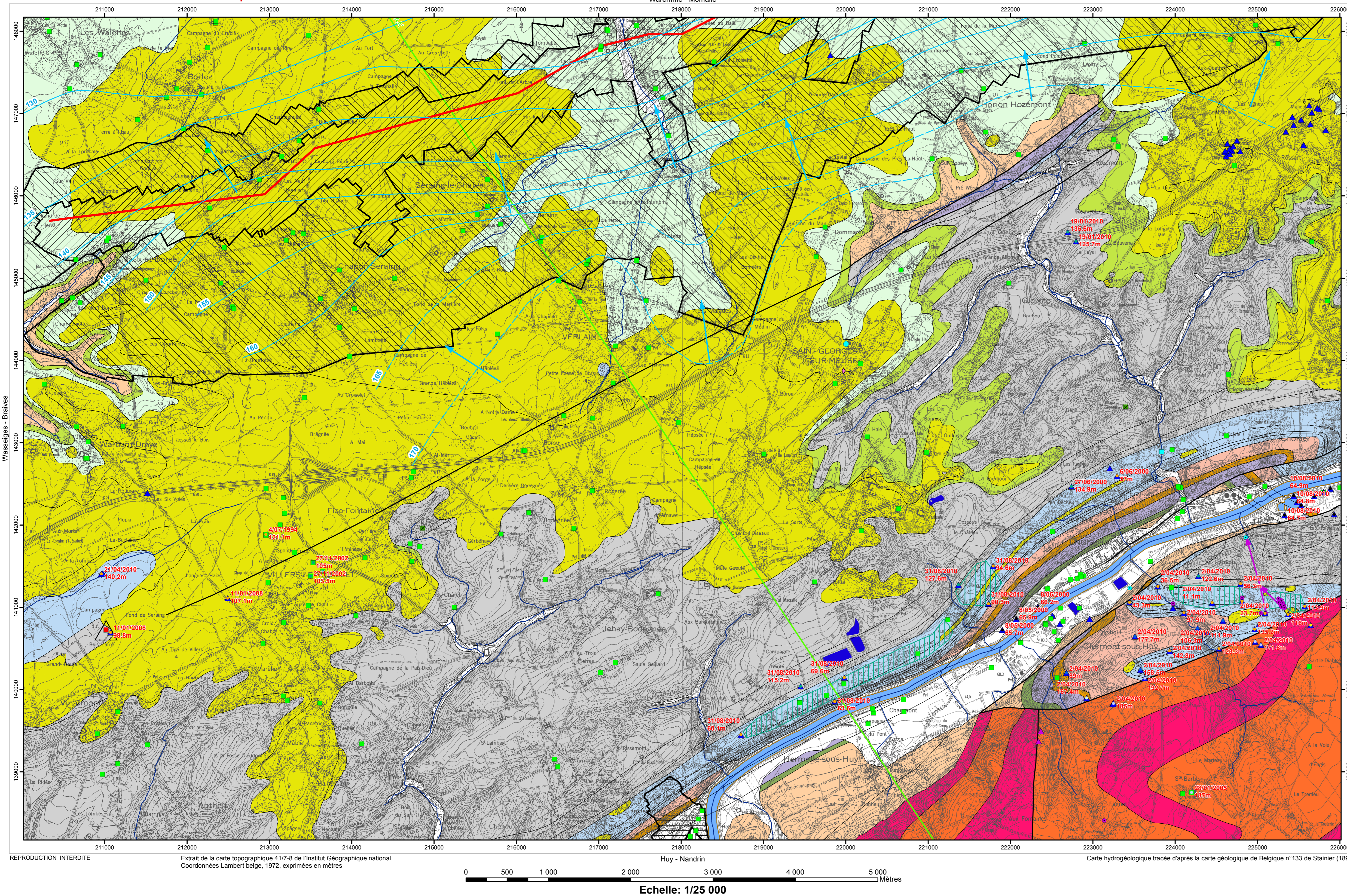


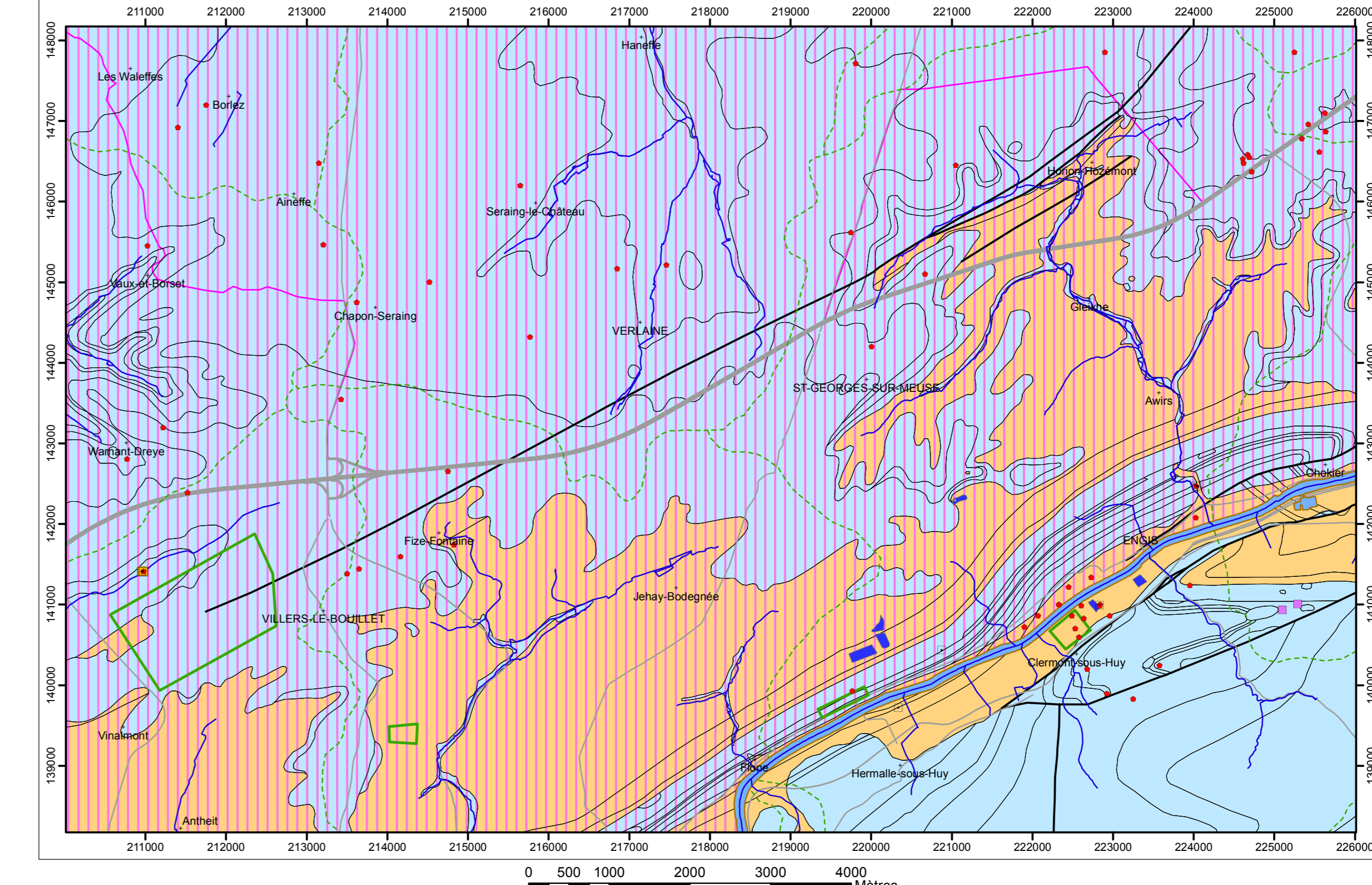
Première version : mai 2003 - Actualisation partielle : décembre 2010



REPRODUCTION INTERDITE
Extrait de la carte topographique 41/7-8 de l'Institut Géographique national.
Coordonnées Lambert belge, 1972, exprimées en mètres

Echelle: 1/25 000

Carte des informations complémentaires et des caractères de couverture des nappes

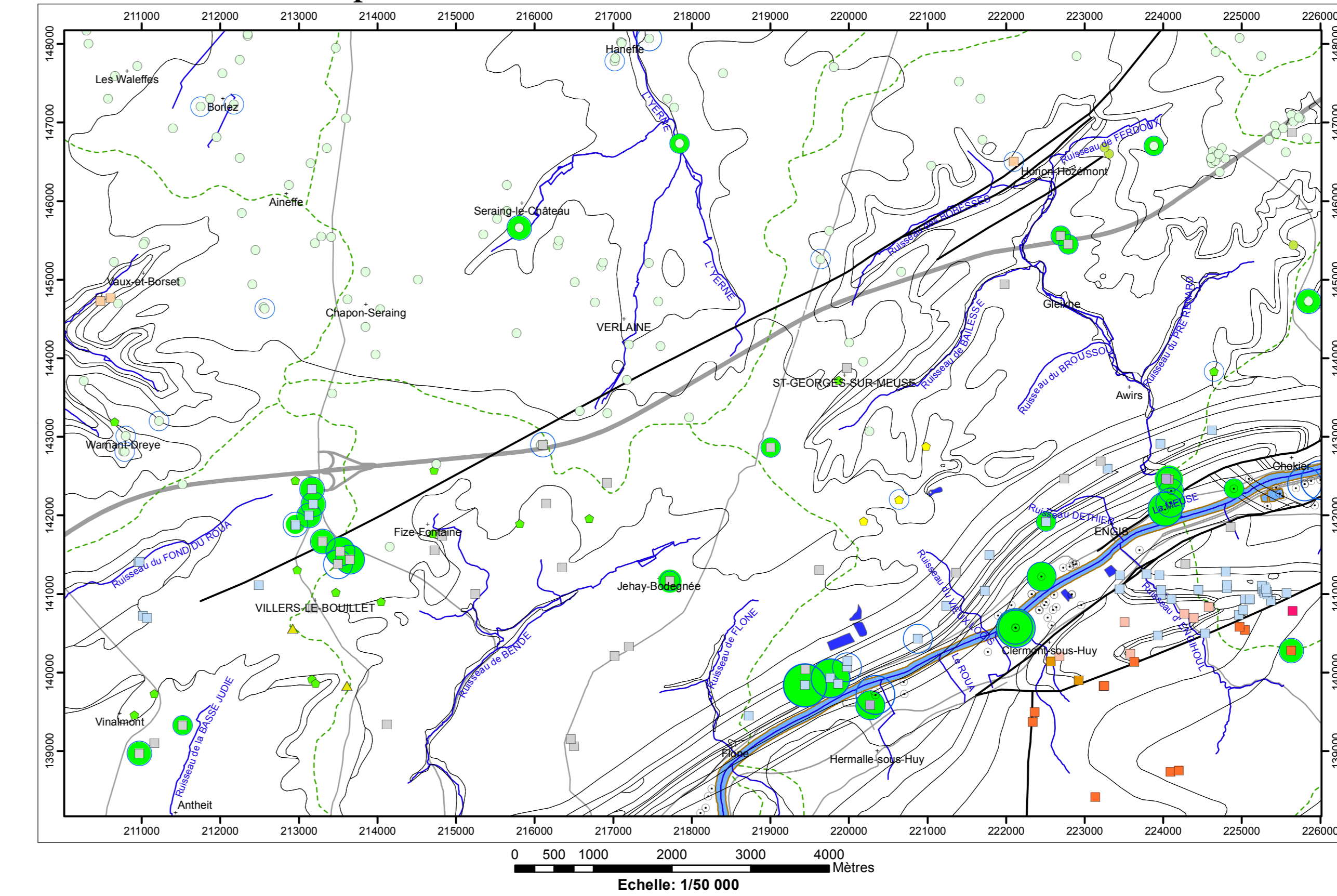


- TESTS ET ANALYSES**
 - Essai de pompage
 - Analyse chimique disponibles
 - Essai de traçage
 - Diagraphie
- ZONES VULNERABLES**
 - Zone de prospection géophysique
 - Zone vulnérable aux nitrates
- TYPE DE NAPPE**
 - Nappe libre
 - Nappe semi-captive
- LIMITES GÉOLOGQUES et FAILLES**
 - Limites d'unité géologique
 - Faille
- HYDROGRAPHE et INFRASTRUCTURE**
 - Réseau hydrographique
 - Berges des rivières à large lit
 - Principaux lacs
 - Bassins hydrographiques
 - Autoroute
 - Route principale d'importance majeure
 - Fize-Fontaine : nom de la localité

- AQUIFÈRES CAPTES OU SOLICITÉS PAR LES OUVRAGES**
 - Couverture indifférenciée
 - Aquifère alluvial
 - Aquifère des sables de l'Oligocène
 - Aquifère des craies du Crétacé
 - Aquifère des marnes du Campanien
 - Aquifère à niveaux aquifères du Houiller
 - Aquifère des calcaires du Carbonifère
 - Aquifère des grès du Famennien
 - Aquifère des calcaires du Frasnien
 - Aquifère à niveaux aquifères du Dévonien inférieur
 - Aquifère à niveaux aquifères du Dévonien inférieur
 - Aquifère du socle cambro-silurien
 - Unité hydrogéologique indéterminée
- VOLUMES MOYENS PRÉLEVÉS en m³/an pour les années 2004 à 2006**
 - 1 - 1 000
 - 1 001 - 10 000
 - 10 001 - 50 000
 - 50 001 - 100 000
 - 100 001 - 500 000
 - 500 001 - 1 000 000
- AUTRES VOLUMES PRÉLEVÉS en m³/an (Déclarations pour l'année 2008)**
 - 1 - 1 000
 - 1 001 - 10 000
 - 10 001 - 50 000
 - 50 001 - 100 000
 - 100 001 - 500 000
 - 500 001 - 1 000 000

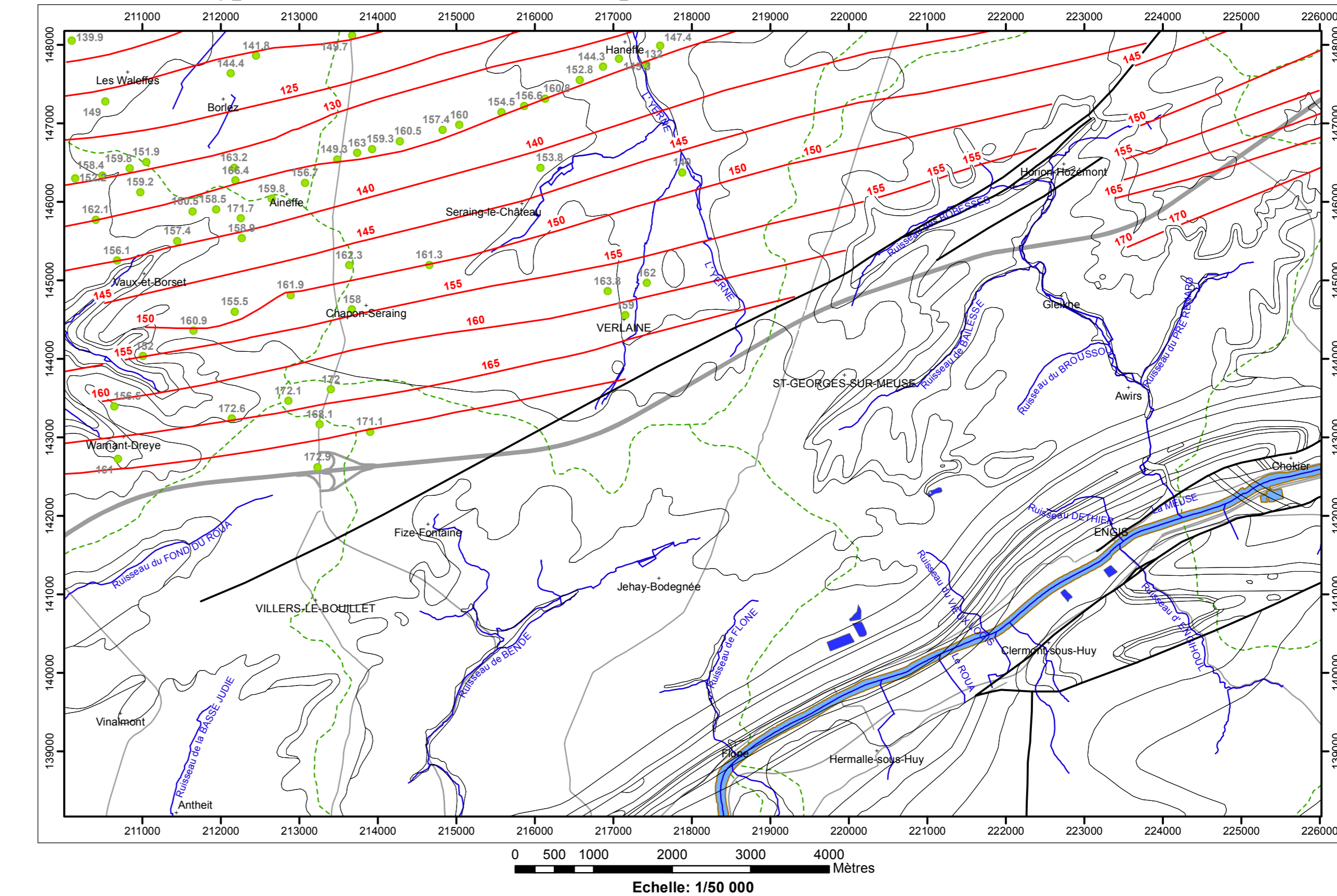
- LIMITES GÉOLOGQUES et FAILLES**
 - Limites d'unité géologique
 - Faille
- HYDROGRAPHE et INFRASTRUCTURE**
 - Réseau hydrographique
 - Berges des rivières à large lit
 - Principaux lacs
 - Bassins hydrographiques
 - Autoroute
 - Route principale d'importance majeure
 - Fize-Fontaine : nom de la localité

Carte des volumes d'eau prélevés



Echelle: 1/50 000

Carte des isohypses de la base et du toit des aquifères



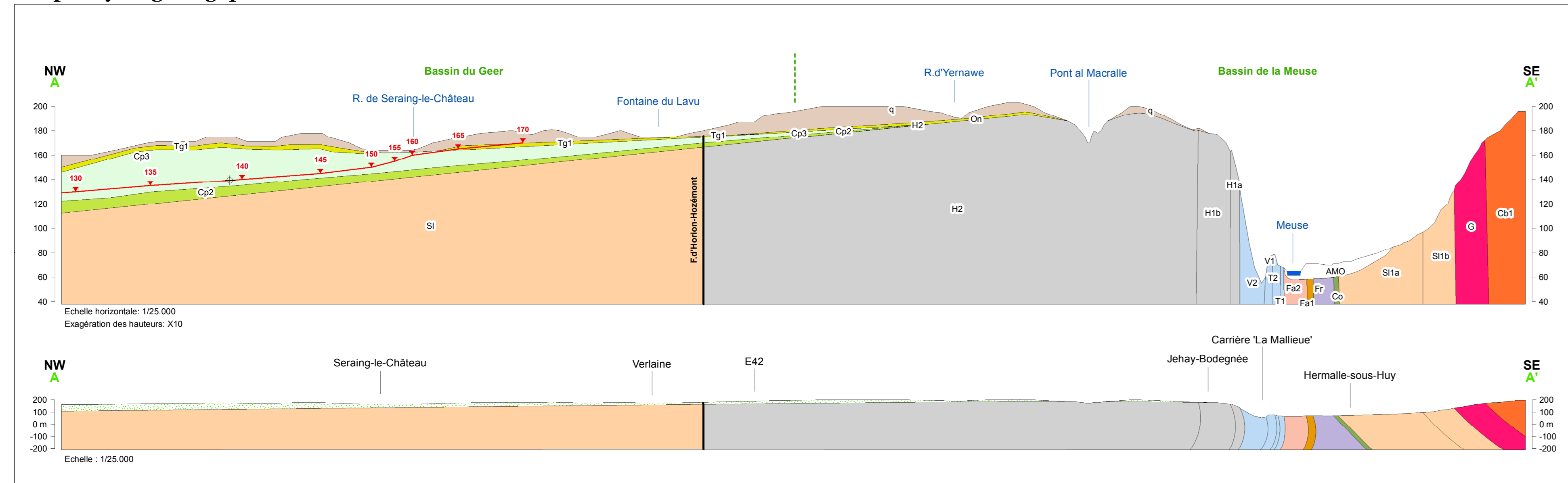
Echelle: 1/50 000

Tableau de correspondance : Géologie - Hydrogéologie

Gr.	Syst.	Série	Stage	Assise	Lithologie (d'après Stalier, 1899)	Abbrév.	Hydrogéologie
Cenozoïque	Quaternaire	Holocène		Alluvions modernes des vallées	Limon, inson argileux, silt, sable et gravier	am	Aquifère alluvial
				Hessbayan	Limon, cailloux, gravier, sable	cl3	Aquifère limoneux (non cartographié)
				Campanien	Calcaires des terrasses, sable, argile remaniés	cl2	
Paléozoïque	Oligocène		Dépôts sédimentaires continentaux	Sable graveleux, amas de cailloux blancs, grès blanc, glaise plastique	Ons, Onh, Onp, Ona	Aquifère des sables de l'Oligocène	
			Tongren (Pouébois)	Sable fin micacé, localement argile verte lagunaire	Tg1		
Mésozoïque	Crétacé		Congroment à silex	Silex enrobés par des argiles ou des sables, silex épars	Sa	Aquifère des craies du Crétacé	
			Nouvelles	Craie blanche à silex, craie glauco-nifère	Cp3		
Paléozoïque	Carbonifère		Senonien	Herbe	Argile marneuse	Cs2	Aquifère des marnes du Carbonifère
			Houiller	Houiller supérieur	Grès, schiste, grès micacé, Houilles	H2	Aquifère à niveaux aquifères du Carbonifère
				Houiller inférieur	Grès, arkose, grès micacé, schiste Houille marginé	H1	
				Viseen	Calcaire, calcaire onirocique	V2	
				Dinantin	Grande dolomie	V1by	
					Marbre noir de Dinant dolomitique	V1ay	
					Dolomie à crinoïdes	T2ay	
					Calcaire à crinoïdes	T1a	
					Dolomie à crinoïdes	T1y	
					Grès micacé schisteux	Fa2b	
Paléozoïque	Famennien		Supérieur	Enxoux	Grès micacé massif à pavés	Fa2c	Aquifère des grès du Famennien
				Enxoux	Grès micacé stratifié	Fa1c	
				Marimbou	Schiste - Oligite orthoïque de Vezen	Fa1b	Aquifère du Famennien
					Schiste de Francheware	Fa1d	
Paléozoïque	Dévonien		Moyen	Courmieu (Eifelien)	Dolomie	Fr	Aquifère des calcaires du Carbonifère
					Calcaire	Fr1	
Paléozoïque	Dévonien			Burdonen (Emsen)	Grès, grès micacé, schiste rouge	Co	Aquifère de l'Eifelien
					Grès et schiste rouges	Bt	Aquifère à niveaux aquifères du Dévonien inférieur
					Grès et schiste de Wépion	Cs3	Aquifère à niveaux aquifères du Dévonien inférieur
					Grès du Bois d'Aloz	Cs2	Aquifère à niveaux aquifères du Dévonien inférieur
Paléozoïque	Silurien			Cadrian (Lochovien)	Schiste et grès micacé de Fozz	Gbd	Aquifère à niveaux aquifères du Dévonien inférieur
					Poudingue d'Ombar, ardoise de Care	Ga	
Paléozoïque	Silurien				Phylitides quartzes	Sl1b	Aquifère du socle cambro-silurien
					Phylitides noirs de Huy (avec bancs de quartzites)	Sl1a	

- Faille
- Cote isopiezométrique
- Niveau piézométrique de la nappe des craies du Crétacé d'après les isopiezés (2008)
- Galerie CILE

Coupes hydrogéologiques



Echelle: 1/25 000

- ISOHYPSES (en m)**
 - Isophyse de la base de l'aquifère des craies du Crétacé
- COTES DES ISOHYPSES (en m)**
 - Cote ponctuelle du toit de l'aquifère des craies du Crétacé
- LIMITES GÉOLOGQUES et FAILLES**
 - Limites d'unité géologique
 - Faille
- HYDROGRAPHE et INFRASTRUCTURE**
 - Réseau hydrographique
 - Berges des rivières à large lit
 - Principaux lacs
 - Bassins hydrographiques
 - Autoroute
 - Route principale d'importance majeure
 - Fize-Fontaine : nom de la localité