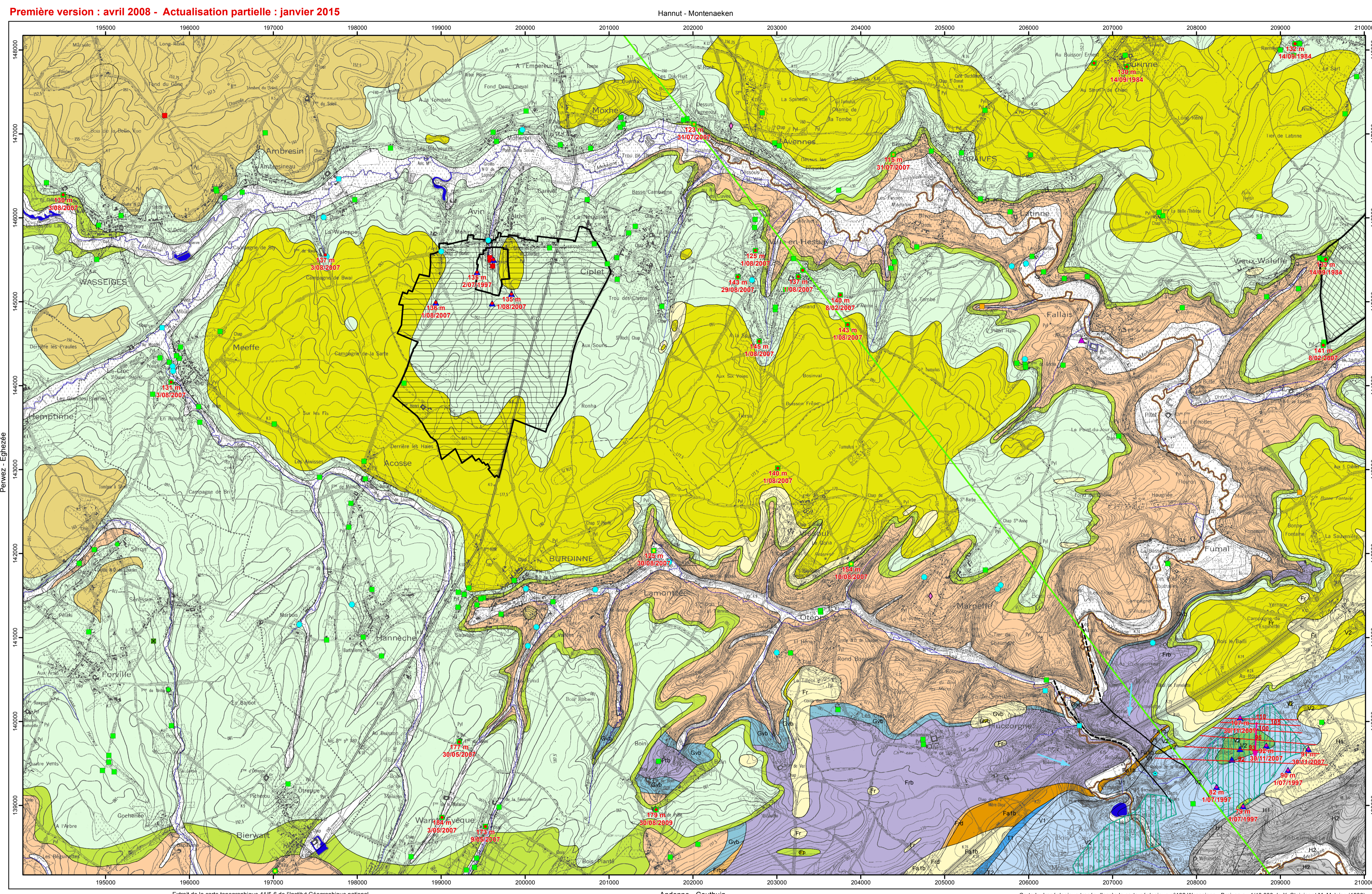
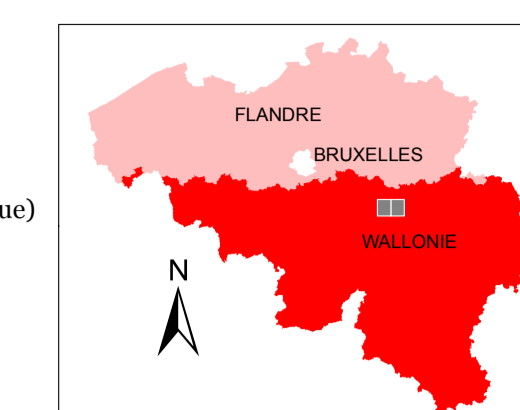


Dépôt légal : D/2015/12.796/5  
ISBN : 978-2-8056-0176-7

Édité par le SERVICE PUBLIC DE WALLONIE  
Direction Générale opérationnelle, Agriculture,  
Ressources Naturelles et Environnement  
Avenue Prince de Liège 15  
B-5100 Namur (Belgique)

Révisé par Aurélie Sorel et Samantha Ross  
Actualisation partielle : Samantha Ross  
Département de Géologie  
Université de Namur  
Rue de Bruxelles 61  
B-5000 Namur (Belgique)



Extrait de la carte topographique 415-6 de l'Institut Géographique national.  
Coordonnées Lambert belge, 1972, exprimées en mètres.  
Echelle: 1/25 000

**PIEZOMETRIE**  
146 et 618/2907

- Cote ponctuelle (en m) de l'Aquifère des crânes du Crétacé et date
- Cote ponctuelle (en m) de l'Aquifère des marnes du Campanien et date
- Cote ponctuelle (en m) de l'Aquifère des calcaires du Carbonifère et date
- Cote ponctuelle (en m) de l'Aquifère du socle cambro-silurien et date

**ISOPHIES DE JUILLET 1997**

- Isophiète principale (en m) de l'Aquifère des calcaires du Carbonifère

**2013**

- Sens probable d'écoulement de l'Aquifère des calcaires du Carbonifère
- Sens probable d'écoulement de l'Aquifère des calcaires du Frasnien

**POINTS HYDROGÉOLOGIQUES**

- Puits pour la distribution publique d'eau potable
- Autre puits
- Drain
- Piezomètre
- Source (exploitée ou non)
- Isolé géométrique
- Isolé indéterminé

**TRAIT DE COUPE A FALLES**

- Faillite
- Faillite hypothétique

**CARRIÈRES**

- carrière à ciel ouvert

**LIMITES GÉOLOGIQUES**

- Limites des formations géologiques

**PHÉNOMÈNES KARSTIQUES PONCTUELS**

- Résurgence

**UNITS HYDROGÉOLOGIQUES**

- Aquifère alluvial
- Aquifère de remplissage
- Aquifère des sables de l'Oligocène
- Aquifère des sables du Paléocène
- Aquifère des crânes du Crétacé
- Aquifère des marnes du Campanien
- Aquifère à niveaux aquifères du Houlier
- Aquifère des calcaires du Carbonifère
- Aquifère d'Hastière
- Aquifère du Famennien
- Aquifère du Frasnien
- Aquifère des calcaires du Frasnien
- Aquifère à niveaux aquifères du Givetien
- Aquifère du socle cambro-silurien

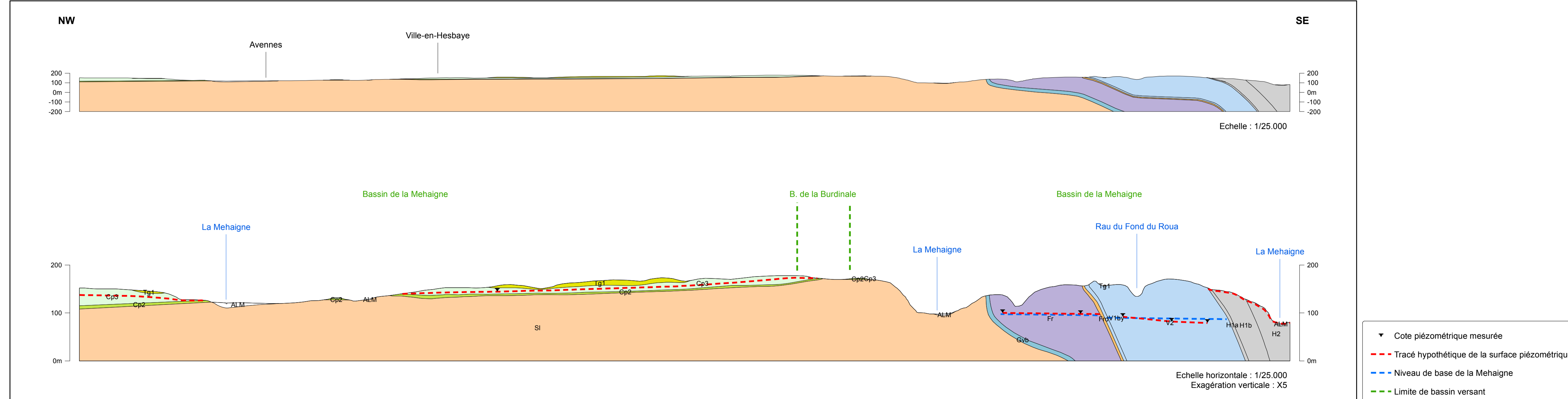
**HYDROGRAPHIE**

- Réseau hydrographique
- Berges des rivières à large lit
- Principaux lacs

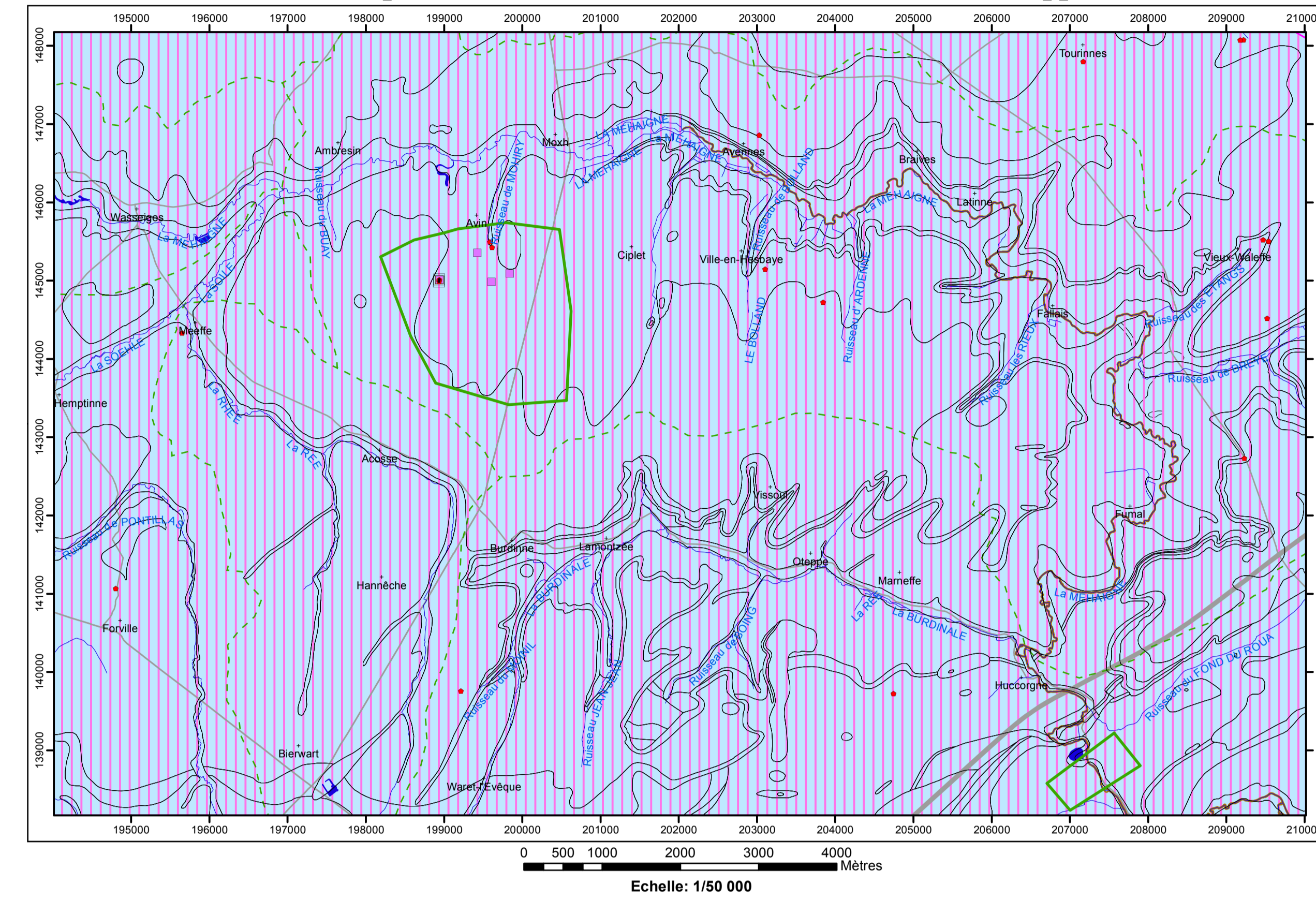
### Tableau de correspondance : Géologie - Hydrogéologie

ERE	SYSTEME	SERE	ETAGE	SYSTEME ETAGE	ASSISE	Lithologie	Abréviation	Unités hydrogéologiques
QUATERNAIRE						Albi	Alb	Aquifère limoneux non représenté ni sur le plan ni sur la coupe
						Limon	Q1n, Q1m	Aquifère alluvial
						Argile	Q1a	Aquifère des argiles du remplissage
						Amas de cailloux	Q1c	Aquifère des sables du remplissage
PALEOGENE	OLIGOCENE	RUPÉLIEN	TONGRIEN		Mélieux	L14	Aquifère des sables de l'Oligocène	
					Supérieur	L2	Aquifère des sables de l'Oligocène	
					Sable	L14	Aquifère des sables de l'Oligocène	
					Tuf de sable grossier	L15	Aquifère des sables de l'Oligocène	
MÉSOZOÏQUE	CRETACE	SUPERIEUR	CAMPANEN		Nouveau	Cp1c	Aquifère des crânes du Crétacé	
					Craie à silex	Cp2	Aquifère des marnes du Campanien	
					Herve	Cp2	Aquifère des marnes du Campanien	
					Grès, psammite, schiste avec houles vertes	H2	Aquifère à niveaux aquifères du Houlier	
					Poudingue, ardoise	H1c	Aquifère à niveaux aquifères du Houlier	
					Grès souvent tertiaire, psammite, schiste, houille, terre houille	H1b	Aquifère à niveaux aquifères du Houlier	
					Amphibole sans houille	H1a	Aquifère à niveaux aquifères du Houlier	
					Calcaire	V2c	Aquifère des calcaires du Carbonifère	
					Braiche calcaire	V2b	Aquifère des calcaires du Carbonifère	
					Calcaire gris et dur	V2a	Aquifère des calcaires du Carbonifère	
PALEOZOÏQUE	CARBONIFERE	MIDDLE	VISEEN		Dinant	V1y	Aquifère des calcaires du Carbonifère	
					Dinant	V1x	Aquifère des calcaires du Carbonifère	
					Dinant	V1z	Aquifère des calcaires du Carbonifère	
					Hastière	T1y	Aquifère de l'Hastien	
					Mariembourg	Fa1b	Aquifère du Famennien	
					Schiste	Fa1d	Aquifère du Famennien	
					Calcaire	Fra	Aquifère des calcaires du Frasnien	
					Calcaire	Fra	Aquifère des calcaires du Frasnien	
					Calcaire	Fra	Aquifère des calcaires du Frasnien	
					Schiste	Fra	Aquifère du Frasnien	
DEVONEN	SUPERIEUR	FRASNIEN			Siltite et poudingue de Mazy	Gv4	Aquifère à niveaux aquifères du Givetien	
					Schiste ou phyllite et psammite	Gv3	Aquifère à niveaux aquifères du Givetien	
					Tuf karstifère	F	Aquifère du socle cambro-silurien	
					Schiste	S1a	Aquifère du socle cambro-silurien	
SILURIEN	MOYEN	GIVETIEN			Siltite et poudingue de Mazy	Gv4	Aquifère à niveaux aquifères du Givetien	
					Schiste ou phyllite et psammite	Gv3	Aquifère à niveaux aquifères du Givetien	
ORDOVICIEN					Supérieure	S1b	Aquifère du socle cambro-silurien	
					Mélieux	S1a	Aquifère du socle cambro-silurien	

### Coups hydrogéologiques



### Carte des informations complémentaires et des caractères de couverture des nappes



**TESTS ET ANALYSES**

- Essai de pompage
- Analyses chimiques disponibles
- Essai de traçage
- Diagraphie
- Zone de prospection géophysique

**ZONE VULNERABLE**

- Zone vulnérable aux nitrates

**LIMITES GÉOLOGIQUES**

- Limites des formations géologiques

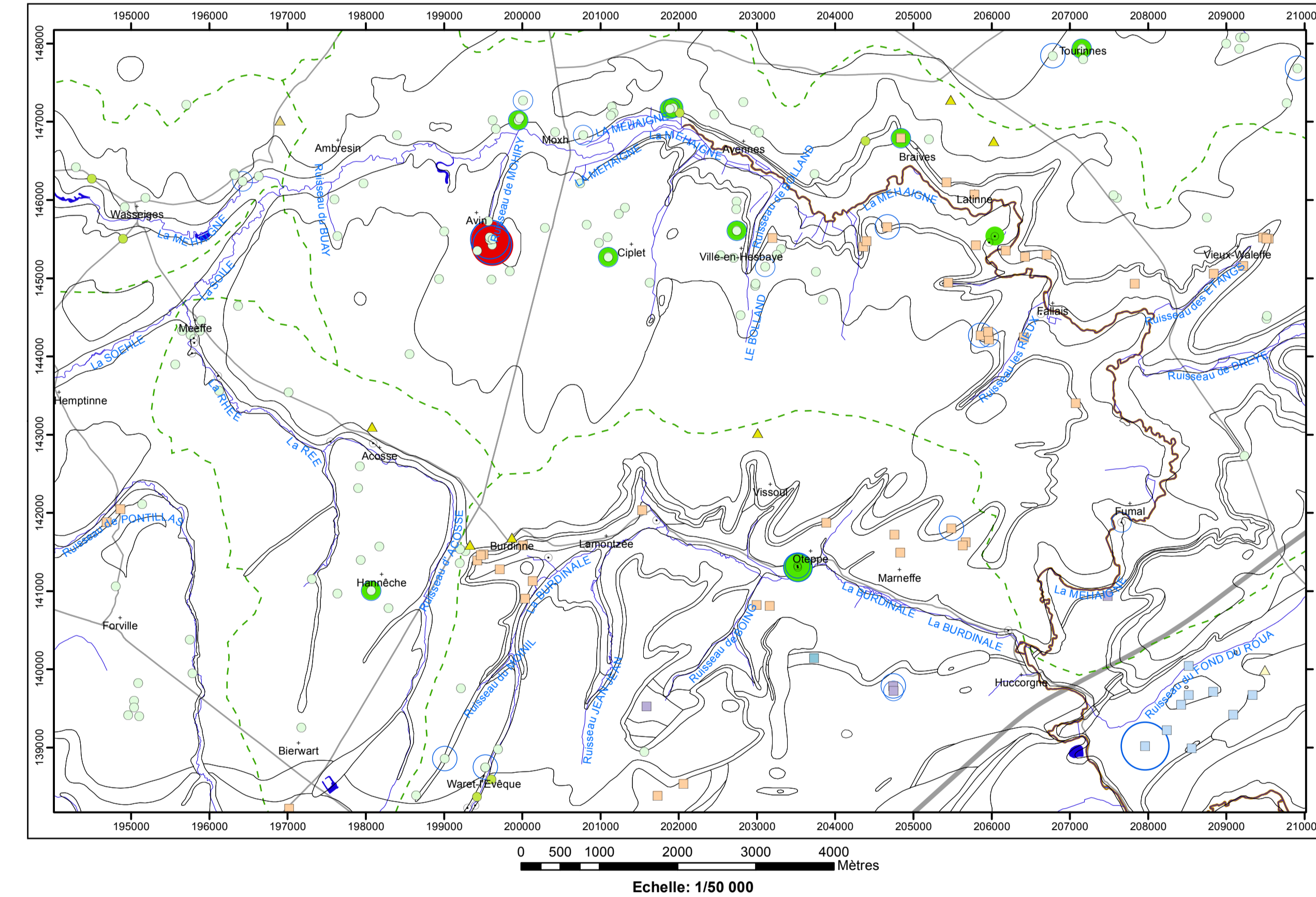
**TYPE DE NAPPE**

- Nappe libre

**HYDROGRAPHIE ET INFRASTRUCTURE**

- Réseau hydrographique
- Berges des rivières à large lit
- Principaux lacs
- Bassins hydrographiques
- Autoroute
- Route principale d'importance majeure
- Wasseiges : nom de la localité

### Carte des volumes d'eau prélevés



**AQUIFERES CAPTES OU SOLICITES PAR LES OUVRAGES**

- Aquifère alluvial
- Aquifère des sables de remplissage
- Aquifère des sables de l'Oligocène
- Aquifère des sables du Paléocène
- Aquifère des crânes du Crétacé
- Aquifère des marnes du Campanien
- Aquifère des calcaires du Carbonifère
- Aquifère des calcaires du Frasnien
- Aquifère à niveaux aquifères du Givetien
- Aquifère du socle cambro-silurien

**VOLUMES MOYENS PRELEVES en m³/an pour les années 2008 à 2012**

- 1 - 1 000
- 1 001 - 10 000
- 10 001 - 50 000
- 100 001 - 500 000
- 1 000 001 - 5 000 000

**VOLUME PRELEVE POUR LA DISTRIBUTION PUBLIQUE d'eau potable en m³/an (Déclaration pour l'année 2011)**

- 100 001 - 500 000
- 500 001 - 1 000 000

**AUTRES VOLUMES PRELEVES d'eau en m³/an (Déclaration pour l'année 2012)**

- 1 - 1 000
- 1 001 - 10 000
- 10 001 - 50 000

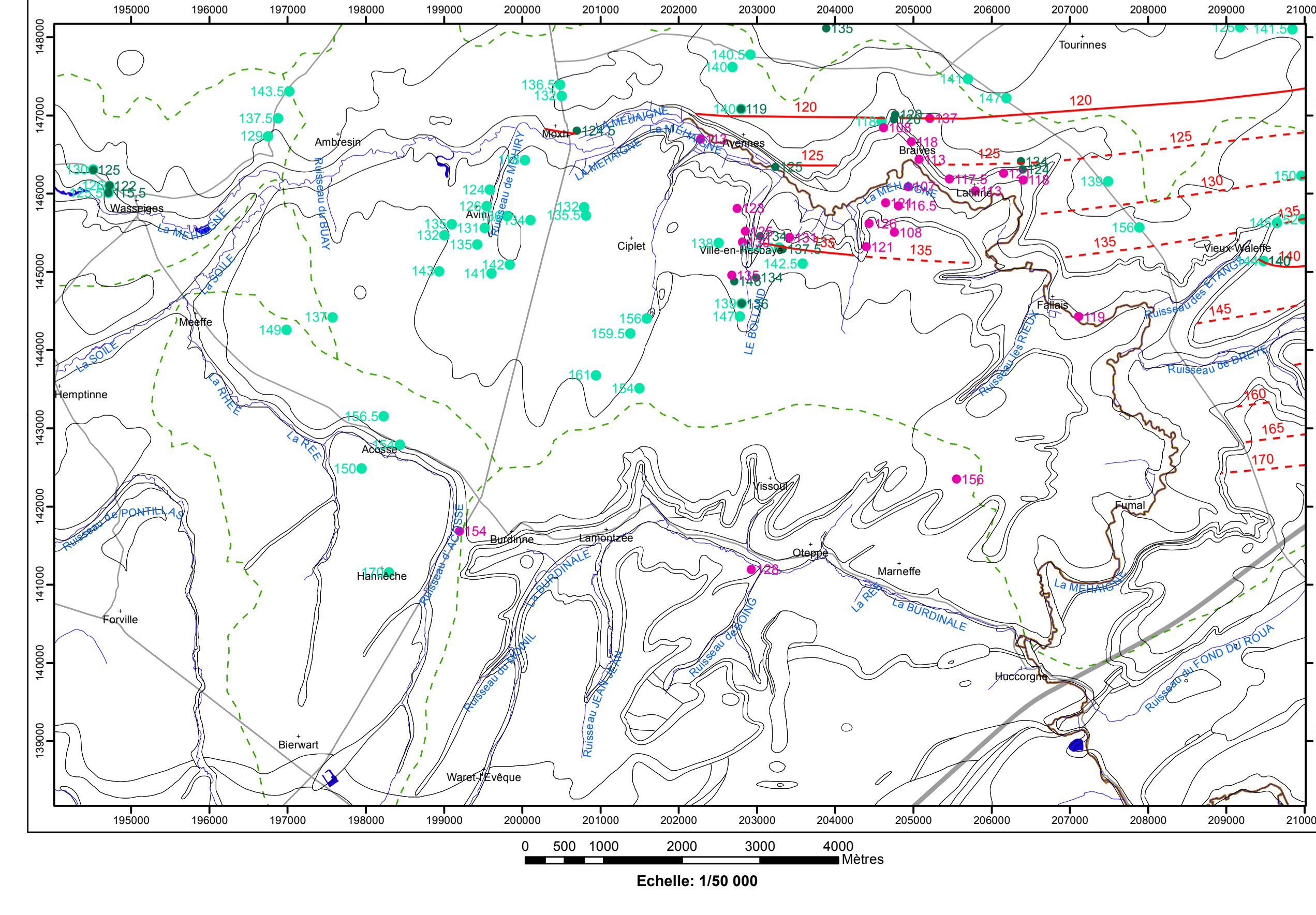
**LIMITES GÉOLOGIQUES**

- Limites des formations géologiques

**HYDROGRAPHIE ET INFRASTRUCTURE**

- Réseau hydrographique
- Berges des rivières à large lit
- Principaux lacs
- Bassins hydrographiques
- Autoroute
- Route principale d'importance majeure
- Wasseiges : nom de la localité

### Carte des isohypses de la base et du toit des aquifères



**ISOHYPSES**

- Isophiète de la base (en m) de l'Aquifère des crânes du Crétacé
- Isophiète extrapolée de la base (en m) de l'Aquifère des crânes du Crétacé
- Cote ponctuelle de la base (en m) de l'Aquifère des crânes du Crétacé
- Cote ponctuelle du toit (en m) de l'Aquifère des crânes du Crétacé
- Cote ponctuelle de la base (en m) de l'Aquifère des calcaires du Frasnien
- Cote ponctuelle de la base (en m) de l'Aquifère du socle cambro-silurien

**LIMITES GÉOLOGIQUES**

- Limites des formations géologiques

**HYDROGRAPHIE ET INFRASTRUCTURE**

- Réseau hydrographique
- Berges des rivières à large lit
- Principaux lacs
- Bassins hydrographiques
- Autoroute
- Route principale d'importance majeure
- Wasseiges : nom de la localité