

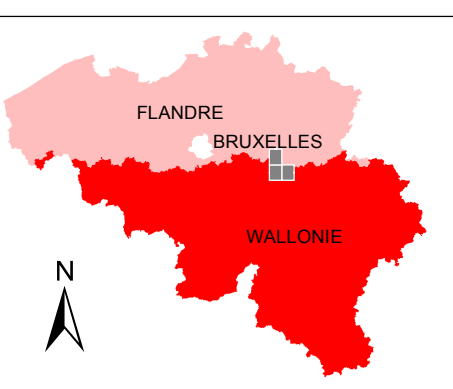


Dépôt légal : D/2018/12.796/8
ISBN : 978-2-8056-0259-7

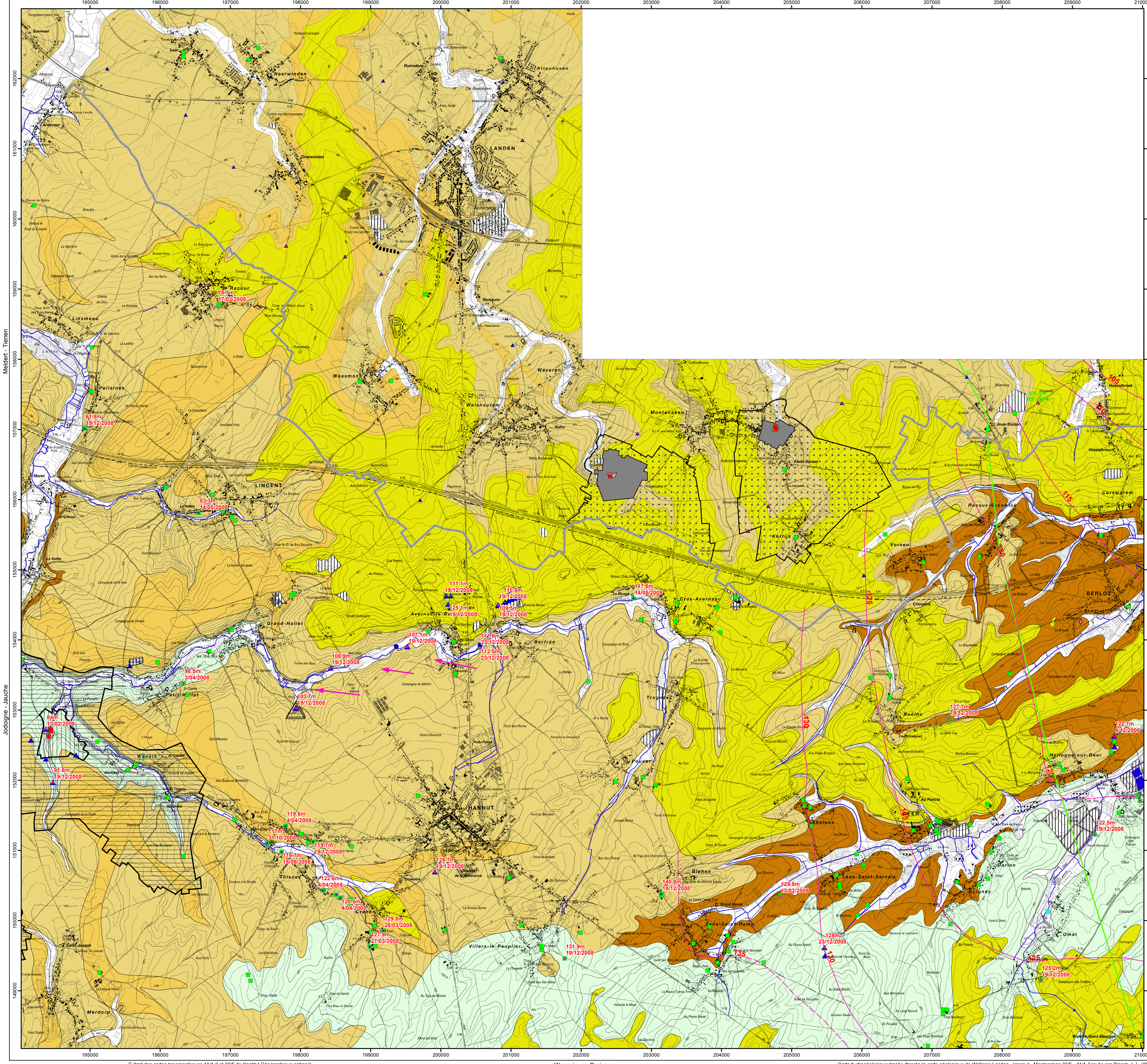
Éditée par le SERVICE PUBLIC DE WALLONIE
Direction Générale opérationnelle, Agriculture,
Ressources Naturelles et Environnement
Avenue Prince de Liège 15 B-1000 Namur (Belgique)



Réalisée par Capette, L.
Actualisation partielle : Capette, L.
Département de Géologie
Université de Namur
Rue de Bruxelles, 61 B-5000 Namur



Première version : août 2010 - Actualisation partielle : décembre 2017



PIEZOMETRIE
117 km 14552008

- Cote ponctuelle (en m) de l'Aquiclude-Aquitard des argiles de l'Éocène et date
- Cote ponctuelle (en m) de l'Aquifère des sables du Paléocène et date
- Cote ponctuelle (en m) de l'Aquifère des craies du Crétacé et date

Isoplèzes de janv.-avril 2008

- Isoplèze principale (en m) de l'Aquifère des craies du Crétacé
- Isoplèze extrapolée (en m) de l'Aquifère des craies du Crétacé
- Sens probable d'écoulement de l'Aquifère des sables du Paléocène
- Sens probable d'écoulement de l'Aquifère des craies du Crétacé

POINTS HYDROGÉOLOGIQUES

- Puits pour la distribution publique d'eau potable
- Puits sur galerie par gravité
- Autre puits
- Piezomètre
- Source (exploitée ou non)
- Prélèvement d'eau de surface
- Sonde géothermique

STATIONS

- Station climatique

ZONES DE PREVENTION

- Zone de prévention à définir autour du captage
- Zone de prévention rapprochée arrêtée
- Zone de prévention éloignée arrêtée

ZONES DE PREVENTION (beschermingszones) (Données DOV)

- Zone 1
- Zone 2
- Zone 3

TRAIT DE COUPE

- Trait de coupe

LIMITES GÉOLOGIQUES

- Limites des formations géologiques

CARRIÈRES

- Carrière souterraine

UNITES HYDROGÉOLOGIQUES

- Nappe de remblais
- Aquifère des tourbes
- Aquifère alluvial
- Aquifère des sables de l'Oligocène
- Aquiclude - Aquitard des argiles de l'Éocène
- Aquifère des sables du Paléocène
- Aquifère à niveaux aquicludes du Paléocène
- Aquifère des craies du Crétacé

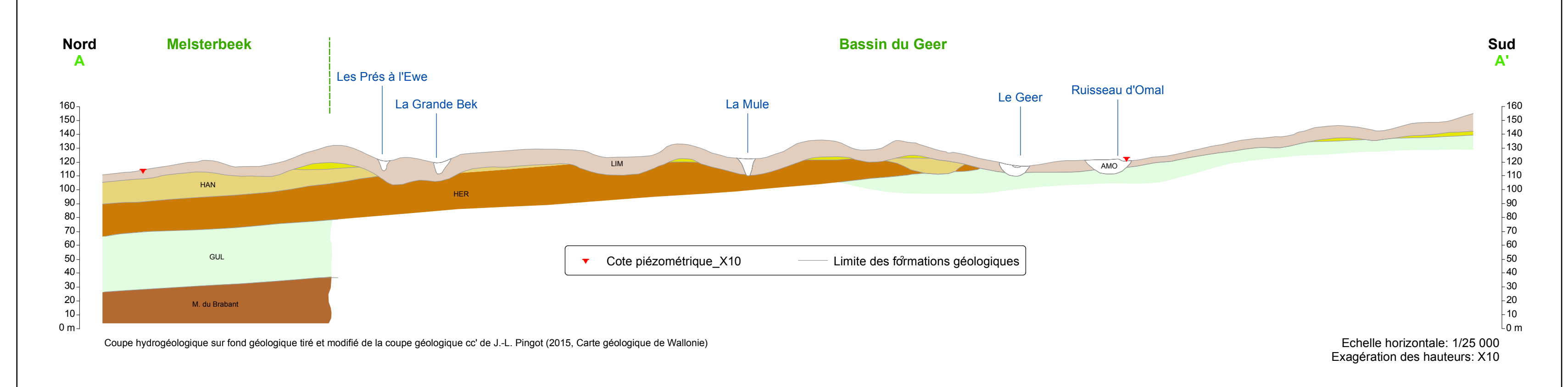
HYDROGRAPHIE et FRONTIÈRES

- Réseau hydrographique
- Principaux lacs
- Limite régionale Wallonie-Flandre

Tableau de correspondance : Géologie - Hydrogéologie

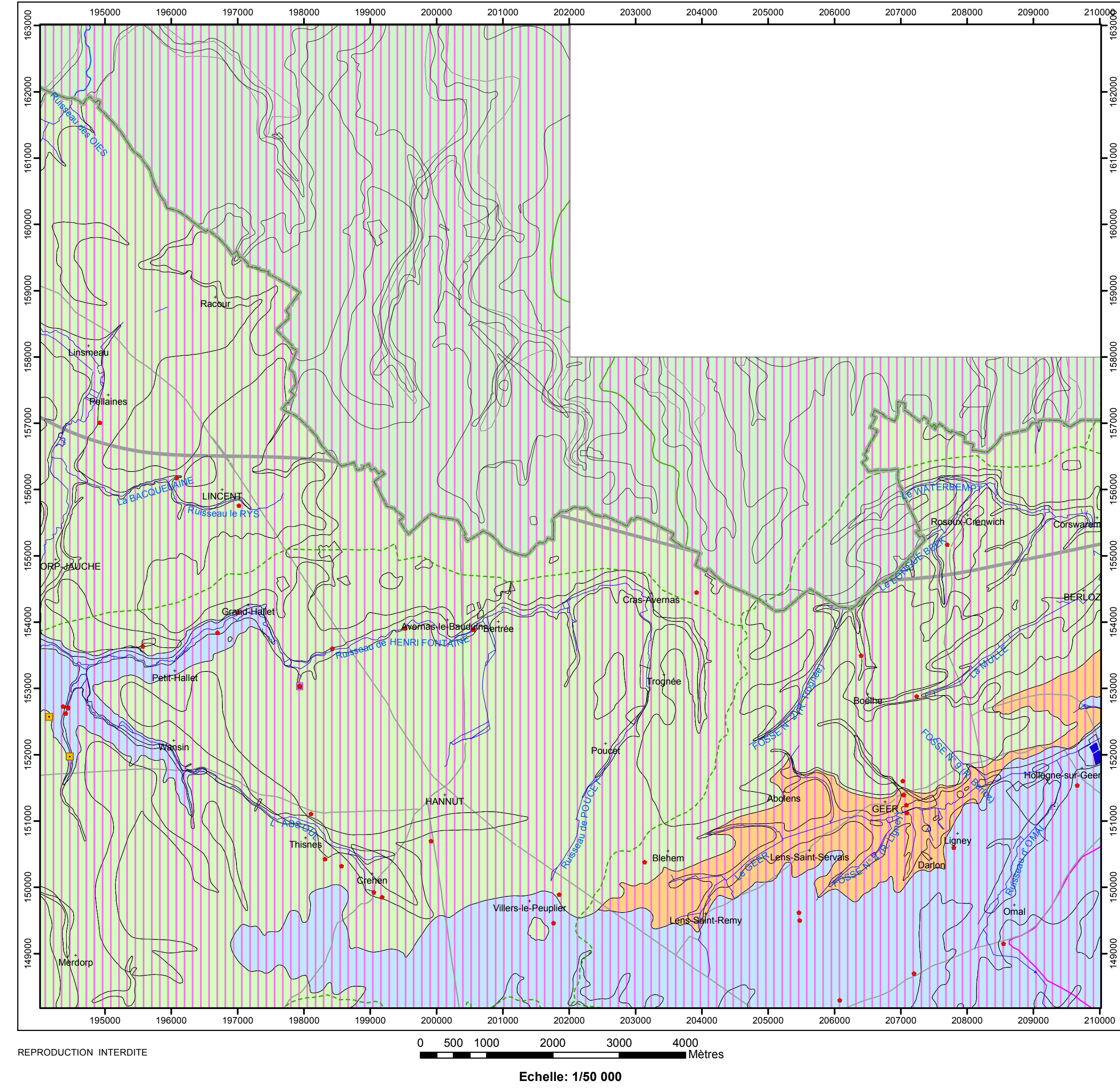
ÈRE	SYSTÈME	SÉRIE	ÉTAGE	FORMATION	MEMBRES	LITHOLOGIES	ABREVIATION	UNITES HYDROGÉOLOGIQUES	
CENOZOÏQUE	QUATÉNAIRE	HOLOCÈNE				Remblais	X	Nappe des remblais	
						Tourbes	TRB	Aquifère des tourbes	
						Alluvions modernes des vallées	AMO	Aquifère alluvial	
	PALEOÈNE	OLIGOCÈNE	RUPÉLIEN	BORGLOON	Oude Biezen	Grès quartzitique riche en coquilles de lamelibranches	LIM	Aquifère limoneux (non cartographié, visible sur la coupe uniquement)	
				SINT-HUIBRECHTS-HERN	Grimmerten	Sable fin, jaune, micacé avec graver basal	BOG	Aquifère des sables de l'Oligocène	
		ÉOCÈNE	YPRESIEN	TIENEN		Doornal	Sable blanc, grossier, renferme un niveau de grès mamelonné, devient plus argileux vers le nord	SHH	Aquifère des sables de l'Oligocène
									TIE
		PALEOCÈNE	THANETIEN	HANNUT		Grandglise	Sable argileux, fin, glauconifère	HAN	Aquifère des sables du Paléocène
						Lincent	Tuffeau avec sable, grès ou marnes		
						Overbroek	Sable grossier carbonaté avec silex à la base		
		SELANDIEN	HEERS		Montenaken	Argile glauconieuse, parfois sableuse	HER	Aquifère à niveaux aquicludes du Paléocène	
					Gelinden	Marne blanche			
					Orp	Sable vert glauconifère			
MESOZOÏQUE	CRÉTACÉ	SUPERIEUR	MAASTRICHTIEN	JAUHE	Craie grossière, jaunâtre, riche en silex	JAU	Aquifère des craies du Crétacé		
				GULPEN	Craie blanche avec silex à la base	GUL			
		CAMPANIEN	VAALS	Argile verte ou sables fins carbonatés	VAA	Aquifère - Aquitard de Vaals (Non cartographié, localement présent sous couverture)			
PALÉOZOÏQUE	ORDOVICIEN	INFERIEUR	TREMADOICIEN	CHEVLPONT	Quartzophyllade gris	CHV	Aquiclude à niveaux aquifères du socle cambro-silurien (Non cartographié, visible sur la coupe uniquement)		
			CAMBRIEN	SUPERIEUR	MOUSTY	Shale gris-bleu à gris-noir avec pyrite	MST		

Coupe hydrogéologique



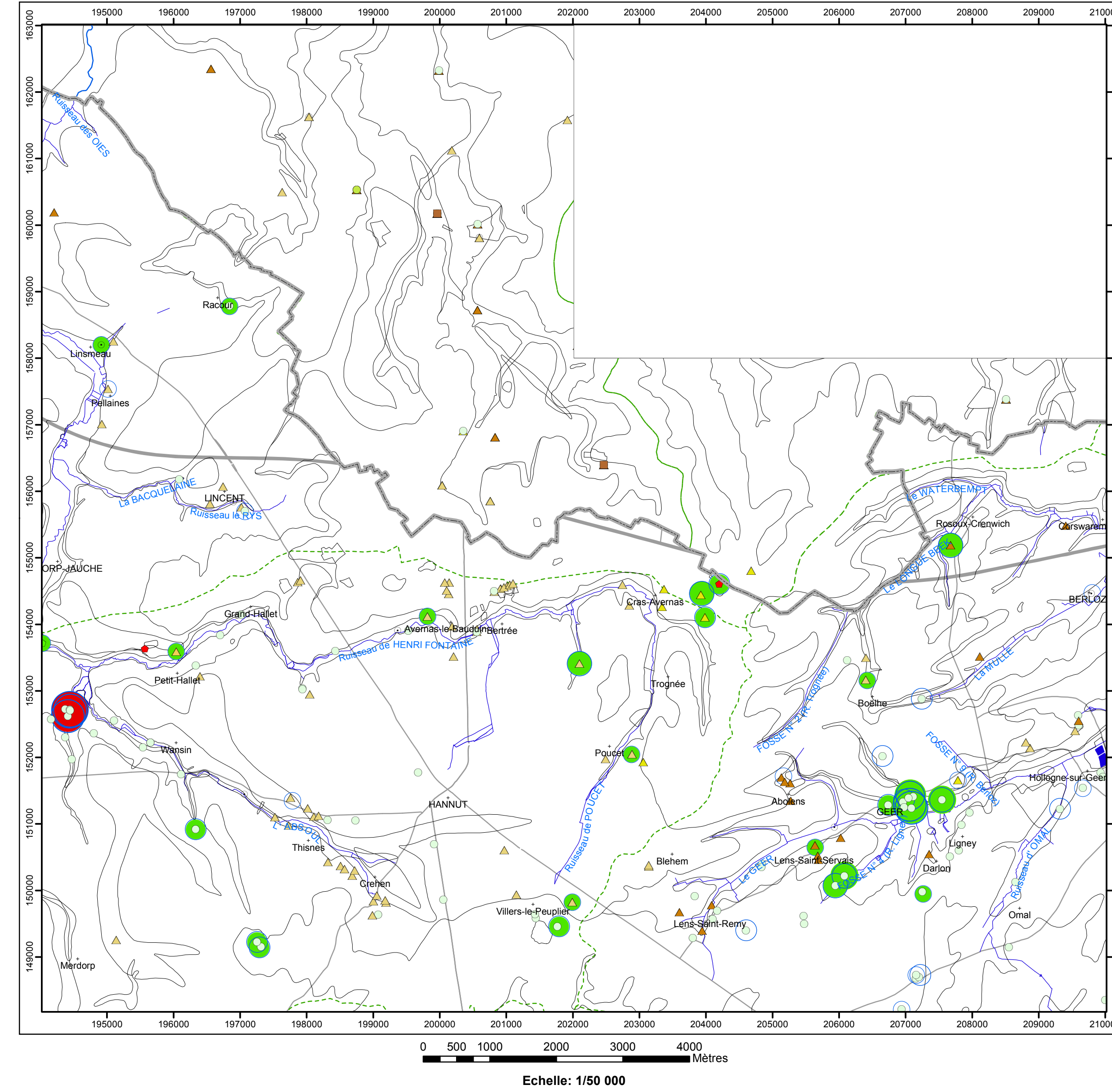
REPRODUCTION INTERDITE
Extrait des cartes topographiques 41/1-2 et 33/5 de l'Institut Géographique national
Coordonnées Lambert belge, 1972, exprimées en mètres
Wassages - Braives
Carte hydrogéologique tracée d'après la carte géologique de Wallonie Landen - Hannut - Montenaken 33/5 - 41/1-2 levée par Pinget, J.-L. (2015)
Echelle: 1/25 000

Carte des informations complémentaires et des caractères des nappes



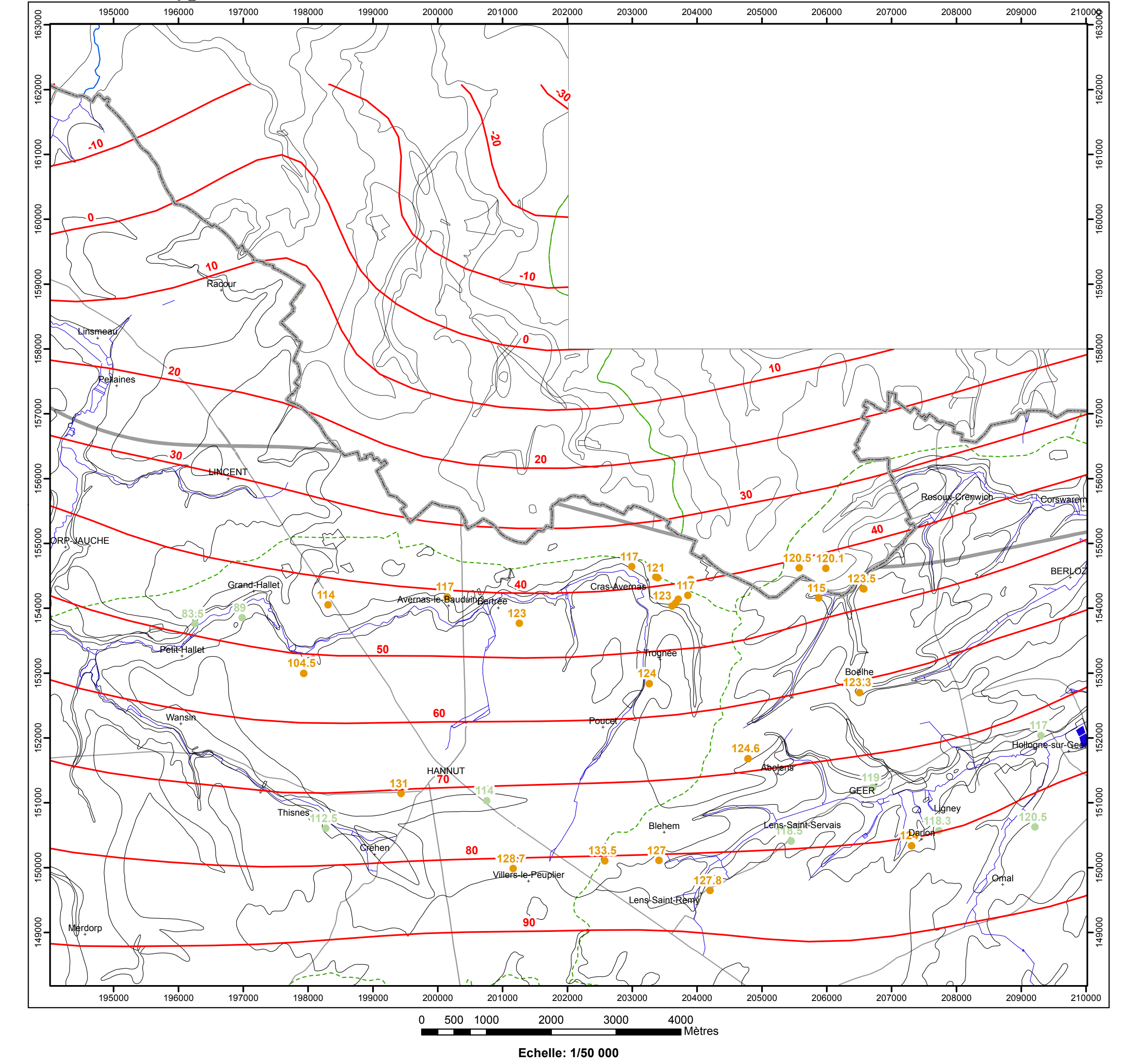
TESTS et ANALYSES	LIMITES GÉOLOGQUES
○ Essai de pompage	— Limites des formations géologiques
● Analyses chimiques disponibles	HYDROGRAPHIE et INFRASTRUCTURE
■ Essai de traçage	— Réseau hydrographique
ZONE VULNERABLE	— Principaux lacs
■ Zone vulnérable aux nitrates	— Bassins hydrographiques
TYPE DE NAPPE	— Autoroute
■ Nappe captive	— Route principale d'importance majeure
■ Nappe semi-captive	— Grand-Hallet : nom de la localité
■ Nappe libre	— Limite régionale Wallonie-Flandre

Carte des volumes d'eau prélevés



AQUIFERES CAPTES OU SOLLICITES PAR LES OUVRAGES	AUTRES VOLUMES PRELEVES d'eau en m³/an (Déclaration pour l'année 2016)
● Nappe de remblais	● 1 - 1 000
○ Aquifère alluvial	● 1 001 - 10 000
▲ Aquifère des sables de l'Oligocène	● 10 001 - 50 000
▲ Aquiclude - Aquitard des argiles de l'Éocène	● 50 001 - 100 000
▲ Aquifère des sables du Paléocène	● 100 001 - 500 000
▲ Aquifère à niveaux aquicludes du Paléocène	● 100 001 - 500 000
▲ Aquifère des craies du Crétacé	● 100 001 - 500 000
● Unité hydrogéologique indéterminée	● 100 001 - 500 000
VOLUMES MOYENS PRELEVES en m³/an pour les années 2012 à 2016	LIMITES GÉOLOGQUES
○ 1 - 1 000	— Limites des formations géologiques
○ 1 001 - 10 000	HYDROGRAPHIE et INFRASTRUCTURE
○ 10 001 - 50 000	— Réseau hydrographique
○ 50 001 - 100 000	— Principaux lacs
○ 100 001 - 500 000	— Bassins hydrographiques
○ 500 001 - 1 000 000	— Autoroute
	— Route principale d'importance majeure
	— Grand-Hallet : nom de la localité
	— Limite régionale Wallonie-Flandre
VOLUMES PRELEVES POUR LA DISTRIBUTION PUBLIQUE d'eau en m³/an (Déclaration pour l'année 2016)	
● 100 001 - 500 000	
● 500 001 - 1 000 000	

Carte des isohypses



ISOHYPPSES	HYDROGRAPHIE et INFRASTRUCTURE
— Isohyse (en m) du toit de l'Aquiclude à niveaux aquifères du socle cambro-silurien	— Réseau hydrographique
COTE DES ISOHYPPSES	— Principaux lacs
● Cote ponctuelle du toit (en m) de l'Aquifère des sables du Paléocène	— Limites des bassins hydrographiques
● Cote ponctuelle du toit (en m) de l'Aquifère des craies du Crétacé	— Autoroute
LIMITES GÉOLOGQUES	— Route principale d'importance majeure
— Limites des formations géologiques	— Grand-Hallet : nom de la localité
	— Limite régionale Wallonie-Flandre