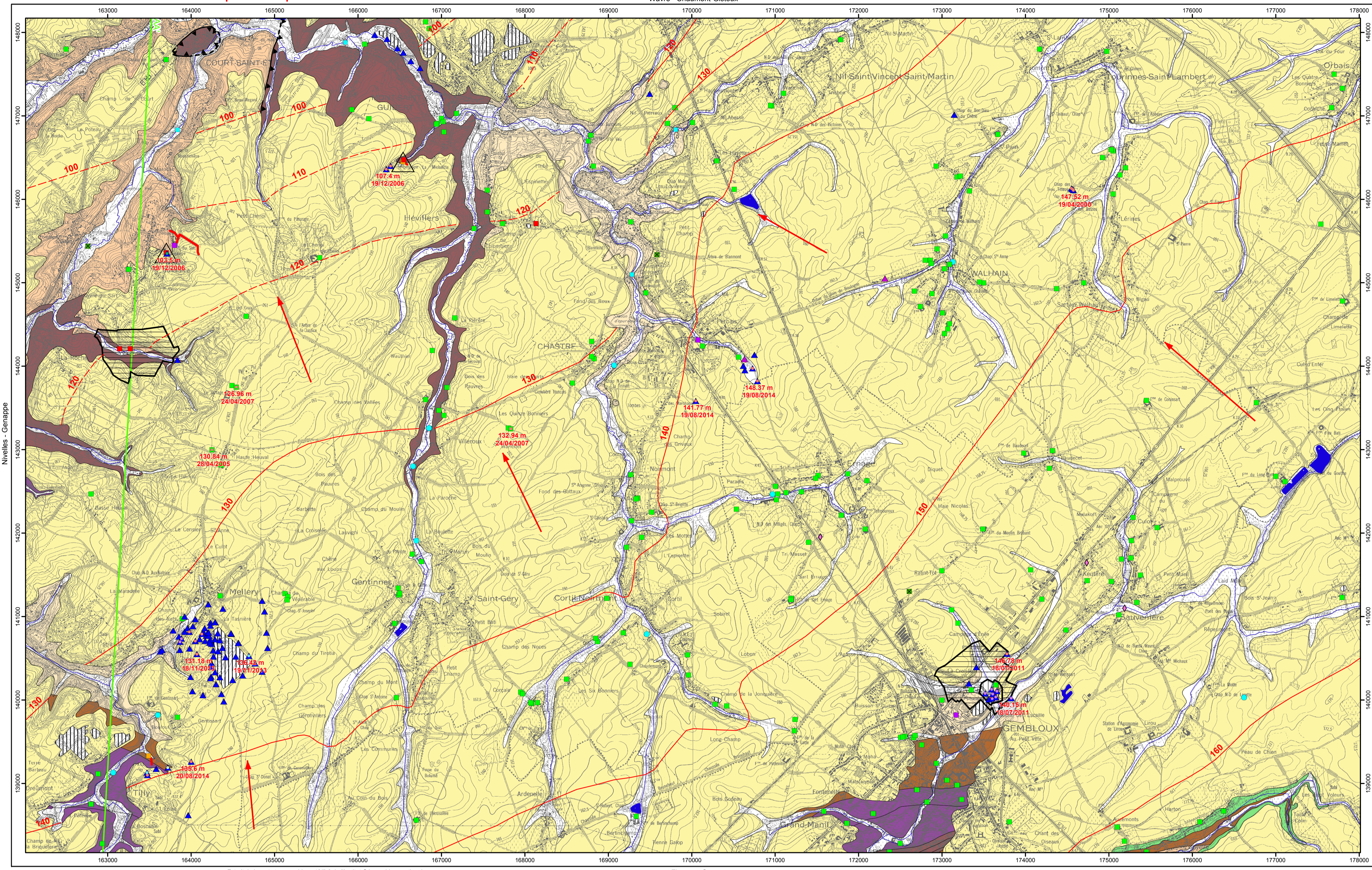


Chastre - Gembloux | 40/5-6

CARTE HYDROGÉOLOGIQUE DE WALLONIE

Première version: mai 2001 - Actualisation partielle : septembre 2014



REPRODUCTION INTERDITE

Echelle: 1/25 000

PIEZOMETRIE
125,6 m 19/02/2014

- Cote ponctuelle (en m) de l'Aquifère des sables de l'Éocène et date
- Cote ponctuelle (en m) de l'Aquifère du socle cambro-silurien et date
- Cote ponctuelle (en m) de l'Aquifère à niveaux aquifères du socle cambro-silurien et date
- Cote ponctuelle (en m) de l'Aquifère du socle cambro-silurien et date

STATIONS

- Station climatique
- Station limnimétrique

LIGNES HYDROGÉOLOGIQUES

- Galerie
- Drain

ZONES DE PREVENTION

- Zone de prévention à définir autour du captage
- Isopiezé principale (en m) de l'Aquifère des sables de l'Éocène
- Isopiezé extrapolée (en m) de l'Aquifère des sables de l'Éocène
- Sens probable d'écoulement de l'aquifère des sables de l'Éocène (Juillet 1988)

POINTS HYDROGÉOLOGIQUES

- Puits pour la distribution publique d'eau potable
- Puits sur galerie par gravité
- Puits sur galerie par pompage
- Autre puits
- Piezomètre
- Drain
- Source (exploitée ou non)
- Sonde géothermique

UNITS HYDROGÉOLOGIQUES

- Nappe de remblais
- Aquifère des sables de l'Éocène
- Aquifère du Santonien
- Aquifère à niveaux aquifères du socle cambro-silurien
- Aquifère du socle cambro-silurien
- Aquifère à niveaux aquifères du socle cambro-silurien
- Aquifère du socle cambro-silurien

HYDROGÉOLOGIE

- Réseau hydrographique
- Principaux lacs

TRAIT DE COUPE et FAILLES

- Faïlle de chevauchement
- Faïlle de chevauchement sous couverture

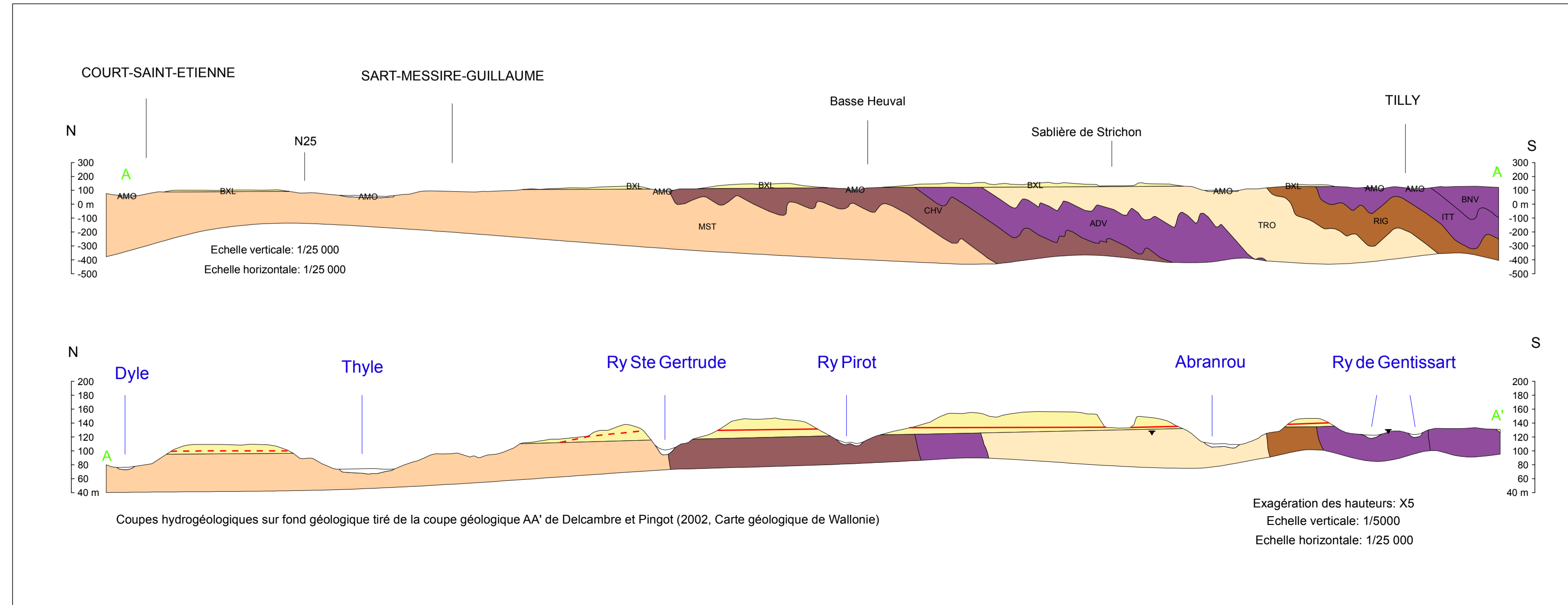
LIMITES GÉOLOGIQUES

- Limites des formations géologiques

Tableau de correspondance : Géologie - Hydrogéologie

Ere	Système	Séne	Étage	Groupe	Formation	Membre	Lithologie	Abréviation	Hydrogéologie		
CENOZOÏQUE	Quaternaire	Holocène			Alluvions modernes		Gravier, sable, limon, argile	AMO	Aquifère alluvial		
			Pleistocène			Limon		Loess	LIM	Aquifère limoneux (non cartographié)	
						Bruxelles		Sable jaune souvent grossier et glauconieux à la base, Bancs de grès siliceux	BXL	Aquifère des sables de l'Éocène	
MESOZOÏQUE	Crétacé	Santonien			Loncée		Argile sableuse glauconieuse	LON	Aquifère du Santonien		
					Fallais		Schiste chloriteux avec dépôt tufacé au sommet	FL	Aquifère du socle cambro-silurien		
PALEOZOÏQUE	Silurien	Llandovery			Aeronien		Schiste, siltite, grès	BGP	Aquifère à niveaux aquifères du socle cambro-silurien		
					Coriacien						
					Rhuddarian		Bois Grand-Père		Schiste, siltite, grès	BGP	Aquifère à niveaux aquifères du socle cambro-silurien
					Hirnantien		Brutla	Supérieur ou de Moyet, inférieur	Dépôt volcanique fort altéré de composition rhyolitique (tuff)	P	Aquifère à niveaux aquifères du socle cambro-silurien
		Ashgill	Rawthegean			Madot		Schiste, siltite, siltite gréseuse, avec au sommet, lits de cinérite fossilifère (tuff)	HM	Aquifère du socle cambro-silurien	
						Huet			HUE		
	OrdoVICIEN	Caradoc			Bornival		Siltite et schiste siliceux	BNV	Aquifère du socle cambro-silurien		
					Ittre		Schiste et siltite gréseuse, micacés à stratifications entrecroisées et convolutés (turbidites)	ITT	Aquifère du socle cambro-silurien		
					Rigénée		Schiste et siltite à stratifications gréseuses épisodiques	RIG	Aquifère à niveaux aquifères du socle cambro-silurien		
					Llanvirn		Grès argileux en bancs épais. Faciès des grès kaolinieux	TRO	Aquifère du socle cambro-silurien		
			Tremadoc		Abbaye de Villers		Grès et siltite micacés, à bandes lenticulaires de grès hétérogène	ADV	Aquifère du socle cambro-silurien		
			Sapègneur		Chevilpont		Siltite à bandes mm à cm de grès. Bancs dm de grès	CHV	Aquifère à niveaux aquifères du socle cambro-silurien		
Cambrien	Moyen			Mousty		Schiste et siltite manganésifères. Rares bancs de grès (base). Alternance de schiste et intercalations schisteuses (sommet)	MST	Aquifère du socle cambro-silurien			
				Tabize		Grès fin, siltite, schiste. Faciès supérieur: siltite massive à grains de magnétite. Faciès inférieur turbiditique à granoclassement	TUB	Aquifère à niveaux aquifères du socle cambro-silurien			
					Blamont		Grès quartzitique ou arkosique en gros bancs mal stratifiés	BLM	Aquifère du socle cambro-silurien		

Coupes hydrogéologiques



CARTE HYDROGÉOLOGIQUE DE WALLONIE

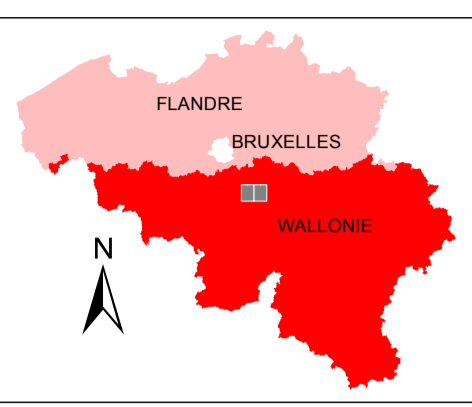
40/5-6

Chastre - Gembloux

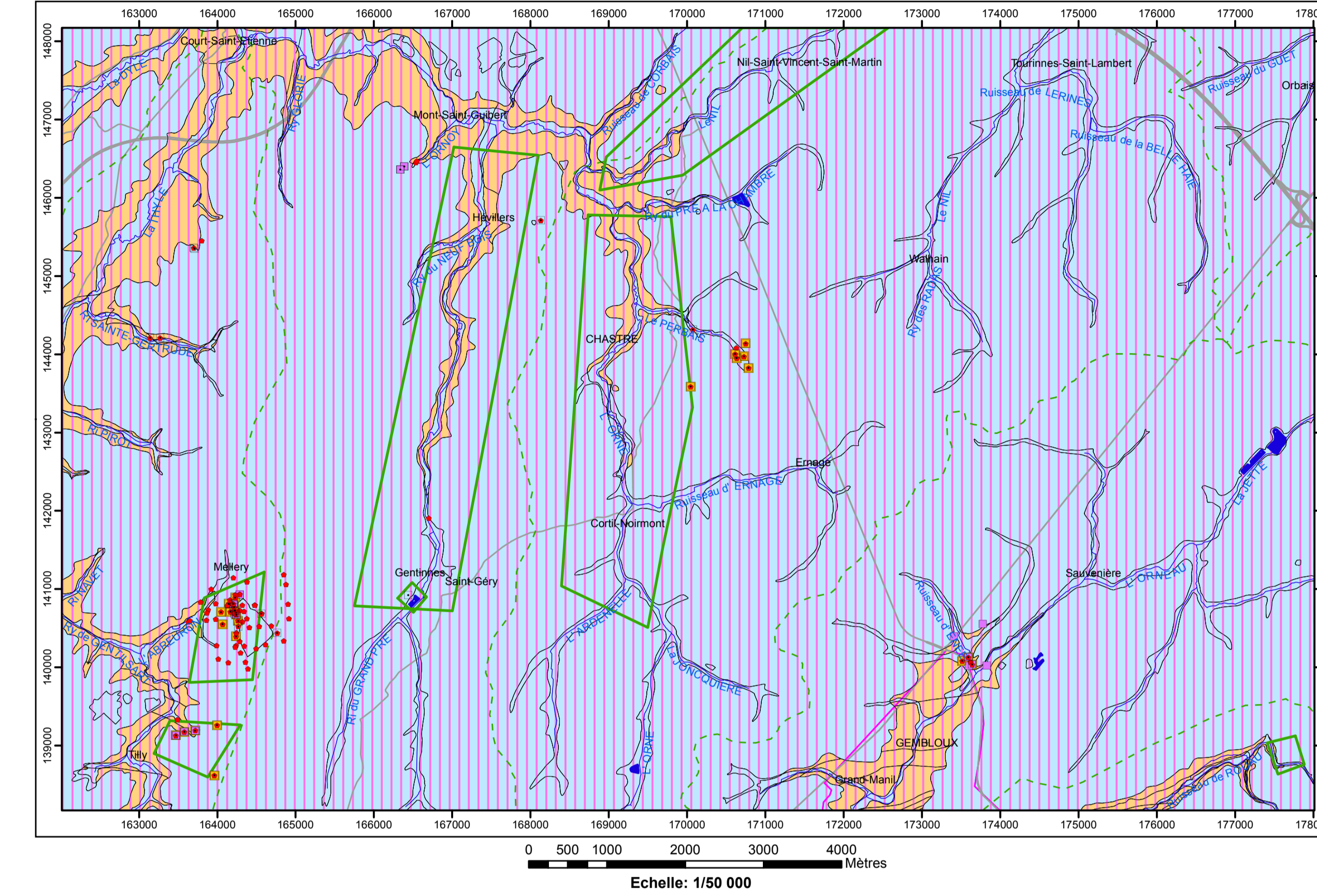
Dépôt légal : D/2015/12.796/2
ISBN : 978-2-8056-0173-6

Éditée par le SERVICE PUBLIC DE WALLONIE
Direction Générale Opérationnelle, Agriculture, Ressources Naturelles et Environnement
Avenue Prince de Liège 15 B-5100 Namur (Belgique)

Réalisée par Ingrid Ruthy
Actualisation partielle : Ingrid Ruthy
Hydrogéologie et Géologie de l'Environnement
Université de Liège
Sart-Tilman - Bâtiment B52 B-4000 Liège (Belgique)



Carte des informations complémentaires et des caractères des nappes



TESTS ET ANALYSES

- Essai de pompage
- Essai de trapage
- Diagraphie
- Zone de prospection géophysique

ZONE VULNERABLE

- Zone vulnérable aux nitrates

LIMITES GÉOLOGIQUES

- Limites des formations géologiques

TYPE DE NAPPE

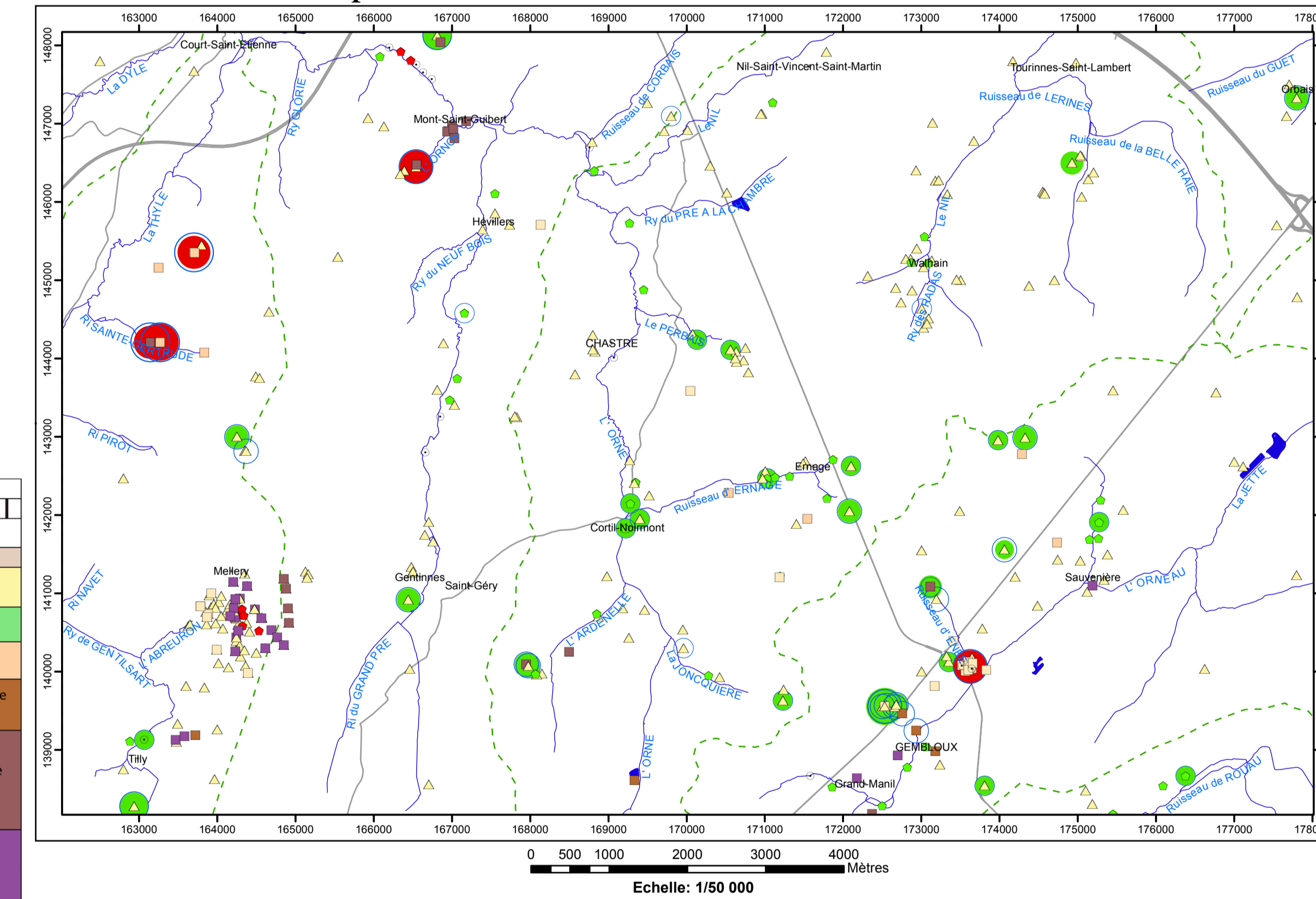
- Nappe libre
- Nappe semi-captive

HYDROGÉOLOGIE et INFRASTRUCTURE

- Réseau hydrographique
- Principaux lacs
- Bassins hydrographiques
- Autoroute
- Route principale d'importance majeure
- Walhain : nom de la localité

Echelle: 1/50 000

Carte des volumes d'eau prélevés



AQUIFÈRES CAPTES OU SOLlicitÉS PAR LES OUVRAGES

- Aquifère alluvial
- Aquifère des sables de l'Éocène
- Aquifère du socle cambro-silurien
- Aquifère à niveaux aquifères du socle cambro-silurien
- Aquifère du socle cambro-silurien
- Nappe de remblais
- Unité hydrogéologique indéterminée

VOLUMES MOYENS PRÉLEVÉS en m³/an pour les années 2008 à 2012

- 1 - 1000
- 1001 - 10 000
- 10 001 - 50 000
- 50 001 - 100 000
- 100 001 - 500 000

VOLUME PRÉLEVÉ POUR LA DISTRIBUTION PUBLIQUE d'eau potable en m³/an (Déclaration pour l'année 2013)

- 50 001 - 100 000
- 100 001 - 500 000

AUTRES VOLUMES PRÉLEVÉS d'eau en m³/an (Déclaration pour l'année 2012)

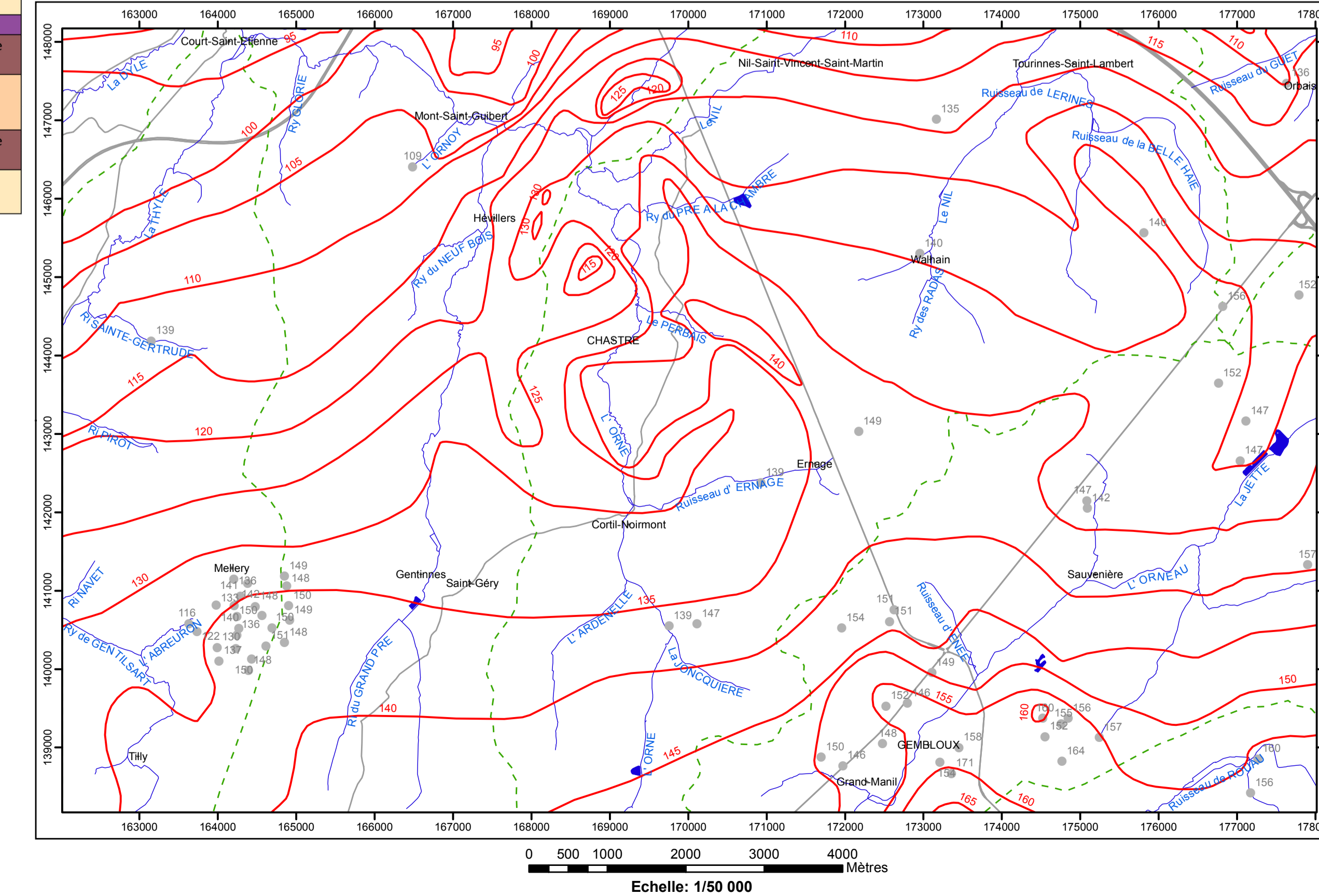
- 1 - 1000
- 1001 - 10 000
- 10 001 - 50 000
- 50 001 - 100 000
- 100 001 - 500 000

HYDROGÉOLOGIE et INFRASTRUCTURE

- Réseau hydrographique
- Principaux lacs
- Bassins hydrographiques
- Autoroute
- Route principale d'importance majeure
- Walhain : nom de la localité

Echelle: 1/50 000

Carte des isohypses de l'aquifère des sables de l'Éocène



ISOHYPSES

- Isopiezé de la base (en m) de l'Aquifère des sables de l'Éocène
- Cote ponctuelle du toit (en m) de l'Aquifère des sables de l'Éocène

HYDROGÉOLOGIE et INFRASTRUCTURE

- Réseau hydrographique
- Principaux lacs
- Bassins hydrographiques
- Autoroute
- Route principale d'importance majeure
- Walhain : nom de la localité

Echelle: 1/50 000